

Załącznik 1

Sprawozdanie z realizacji celów strategicznych i kierunkowych za lata 2002 - 2005

Przedstawiamy Państwu graficzne sprawozdanie z realizacji celów strategicznych i kierunkowych *Strategii Rozwoju Miasta Gliwice na lata 2002 – 2022*, przyjętej w dniu 10 października 2002 r. Uchwałą Nr XLI/989/2002 Rady Miejskiej w Gliwicach (z późniejszymi zmianami).

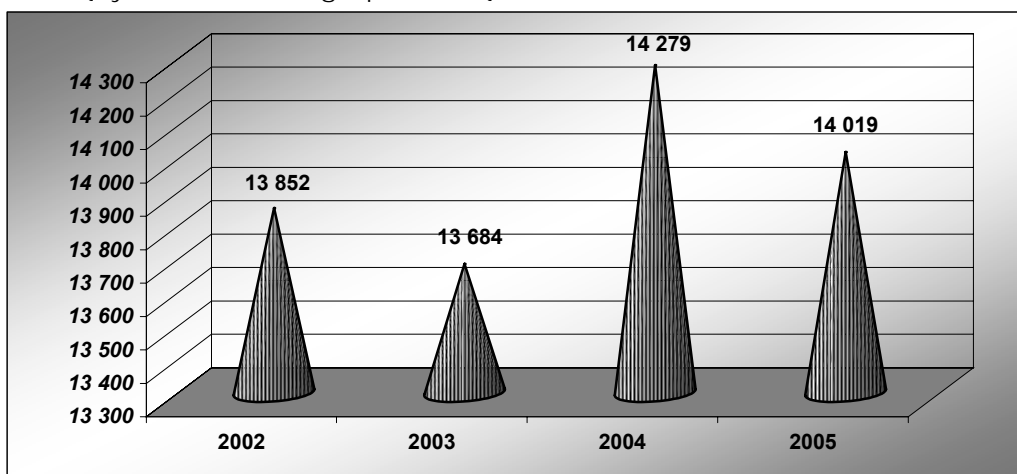
Podstawą monitorowania efektywności wdrażania zapisów Strategii rozwoju miasta są mierniki określone dla wszystkich przyjętych do realizacji celów. Poniższe mierniki podane są tak jak w dokumencie źródłowym, określając pożądaną tendencję. Wykresy pokazują faktyczne efekty działań związanych z realizacją Strategii.

Analiza stanu miasta zawarta w Raporcie o stanie miasta, weryfikacja celów strategicznych na podstawie odchylenia trendów oraz czynniki zewnętrzne będą podstawą do aktualizacji Strategii.

Aktywizacja mieszkańców poprzez systematyczny rozwój społeczny i instytucjonalny miasta (C₁)

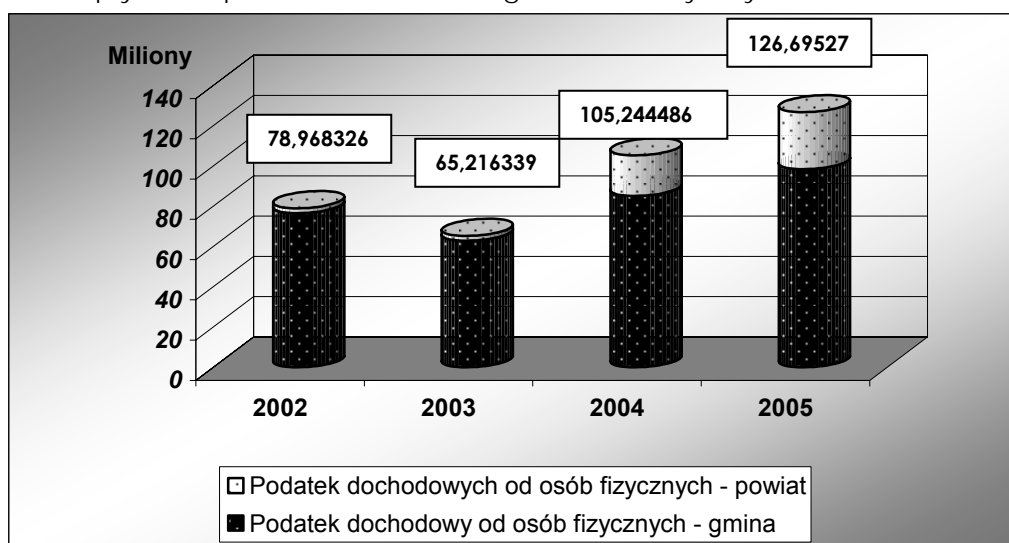
1. Pobudzenie przedsiębiorczości i zdolności do samoorganizacji społeczeństwa

1.1 Wzrost dynamiki przyrostu liczby podmiotów gospodarczych w kategorii osób fizycznych prowadzących działalność gospodarczą



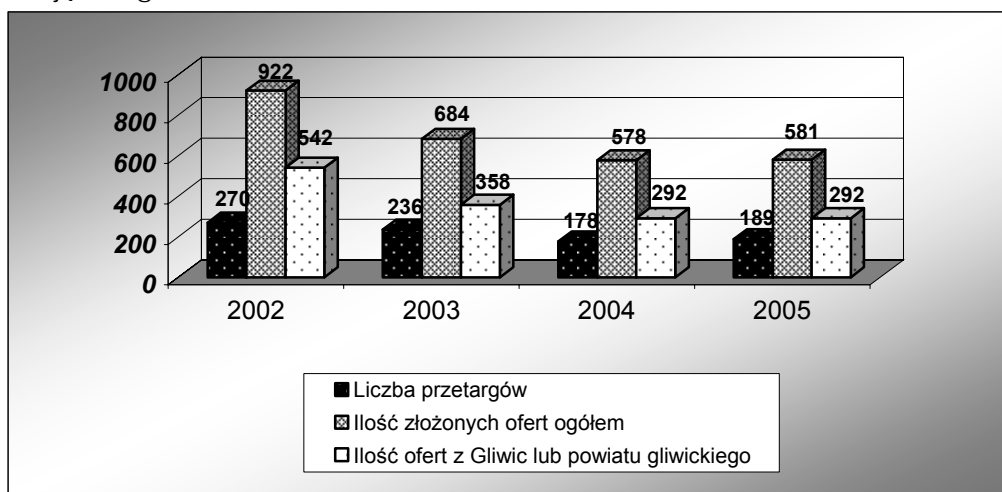
Źródło: Rocznik statystyczny województwa śląskiego, Urząd Statystyczny w Katowicach

1.2 Wzrost wpływów z podatku dochodowego od osób fizycznych do budżetu miasta



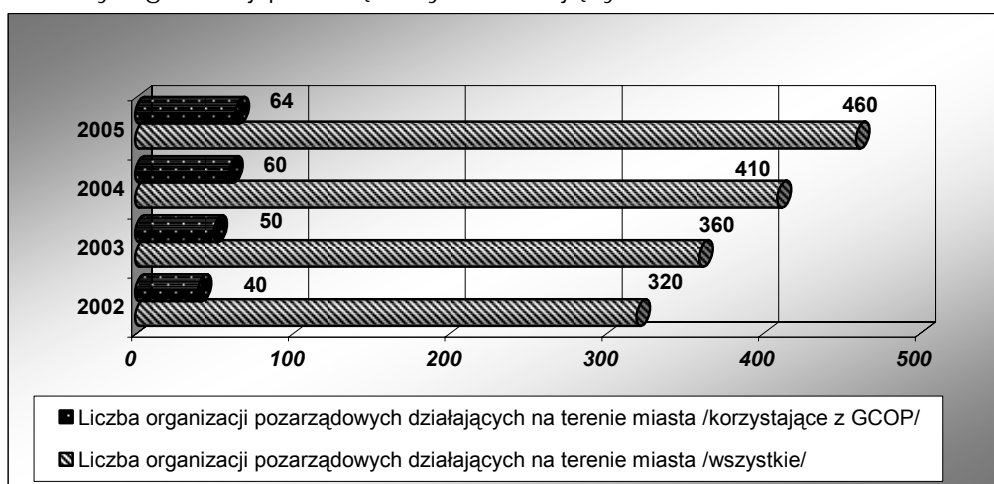
Źródło: Sprawozdanie Wydziału Budżetu i Analiz UM w Gliwicach

1.3 Wzrost liczby ofert firm lokalnych w postępowaniach ws. zamówień publicznych na realizację usług, robót i dostaw



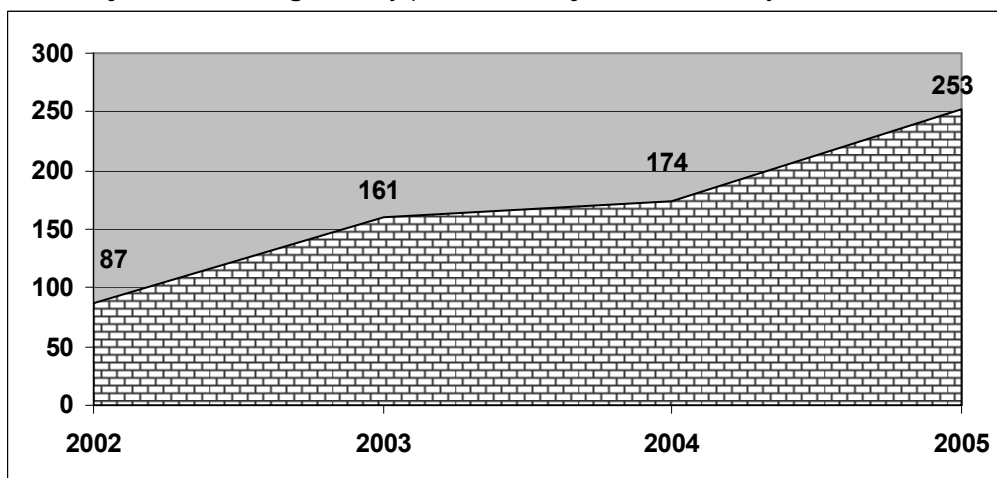
Źródło: Obliczenia własne na podstawie danych z Biura Obsługi Interesantów UM w Gliwicach

1.4 Wzrost liczby organizacji pozarządowych działających na terenie miasta



Źródło: Sprawozdanie Gliwickiego Centrum Organizacji Pozarządowych

1.5 Wzrost liczby wniosków organizacji pozarządowych na realizację zadań miasta

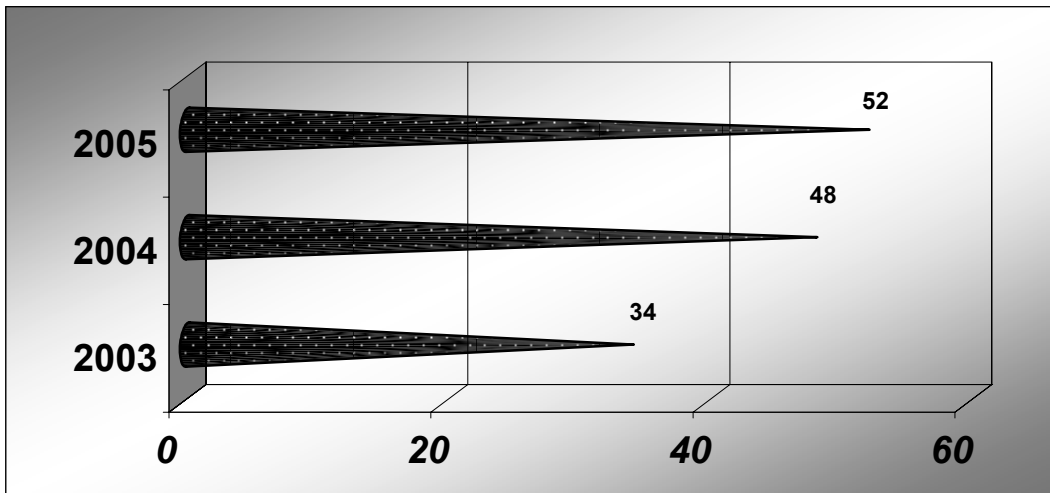


Źródło: Sprawozdanie Gliwickiego Centrum Organizacji Pozarządowych

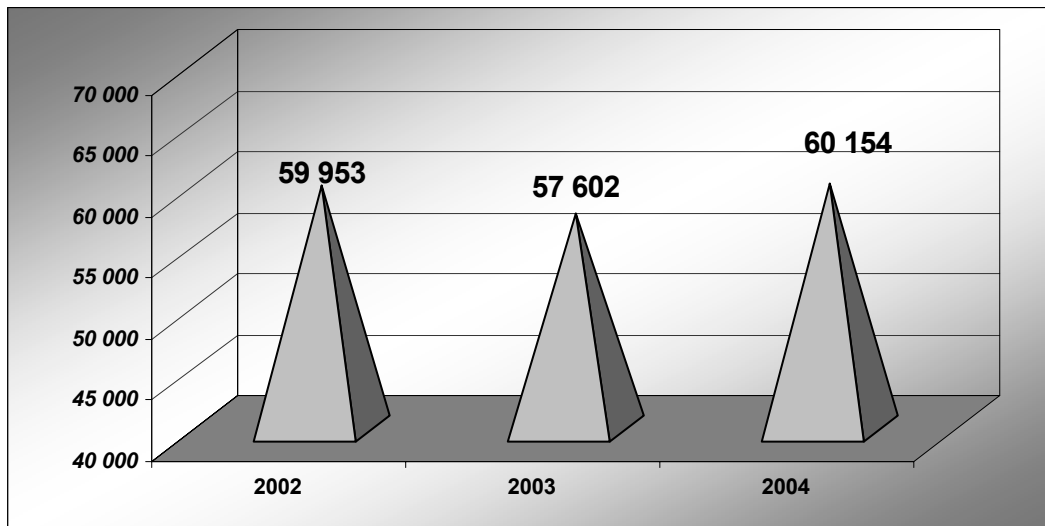
1.6 Wzrost liczby podmiotów działających w branżach gospodarki komunalnej

Zmiana miernika na:

Liczba ofert firm lokalnych na realizację usług, którymi zajmowały się spółki komunalne

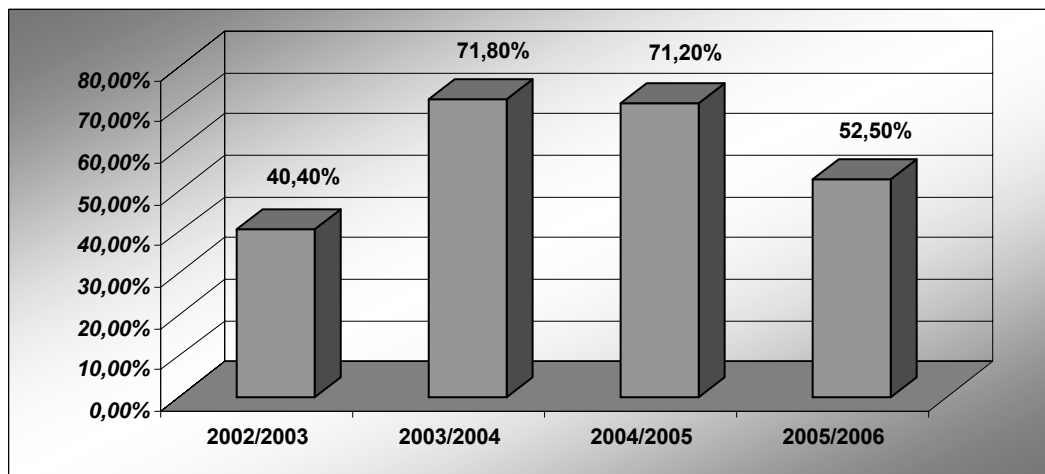


1.7 Wzrost liczby osób pracujących w gliwickich przedsiębiorstwach



Źródło: Urząd Statystyczny

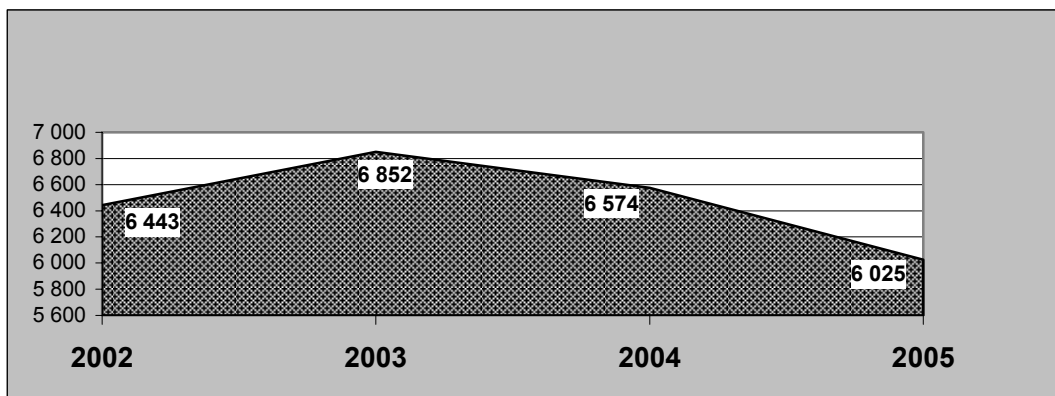
1.8 Wzrost liczby przeszkolonych bezrobotnych, pozostających bez pracy powyżej 1 roku (procentowy udział przeszkolonych w stosunku do liczby zgłoszeń w danym roku)



Źródło: Powiatowy Urząd Pracy w Gliwicach

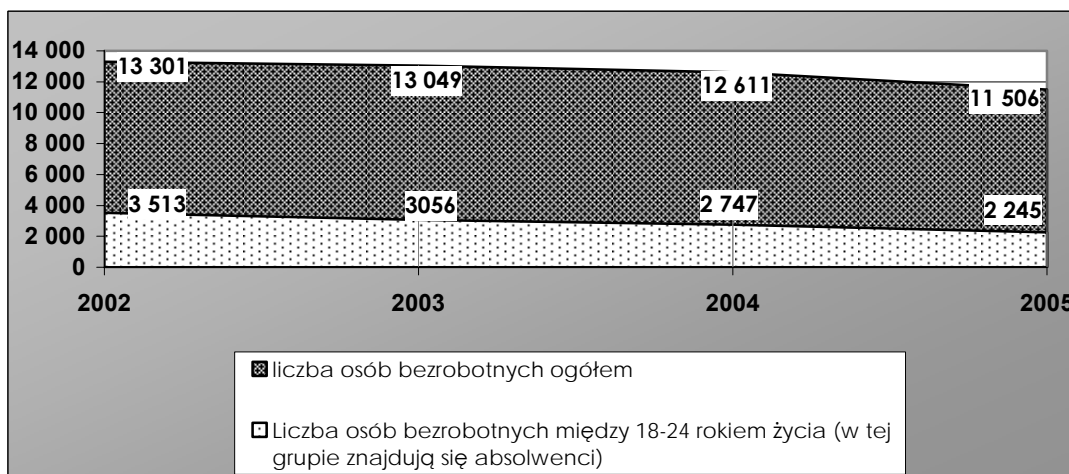
2. Wzrost zdolności adaptacyjnych mieszkańców do potrzeb rynku pracy.

2.1 Spadek liczby bezrobotnych pozostających bez pracy w długim okresie czasu (ponad 1 rok)



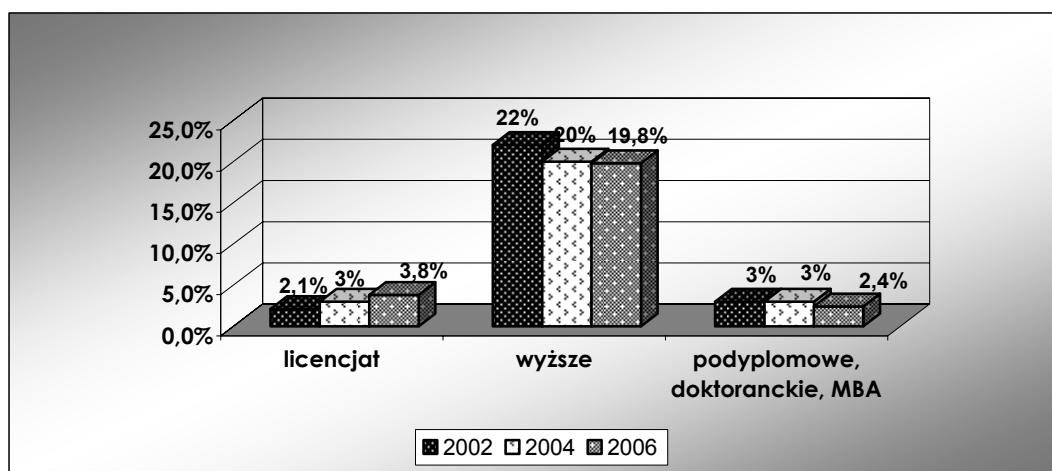
Źródło: Powiatowy Urząd Pracy w Gliwicach

2.2 Spadek liczby bezrobotnych absolwentów pozostających bez pracy dłużej niż 3 miesiące



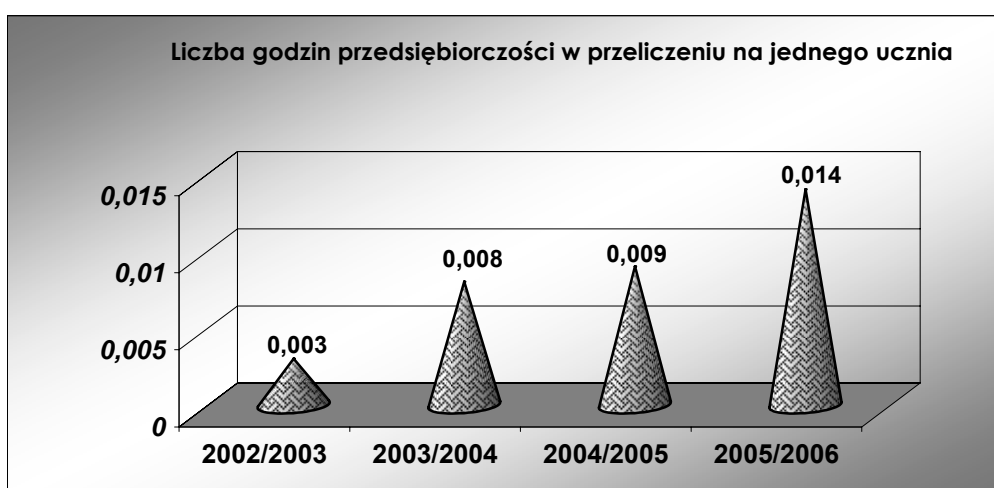
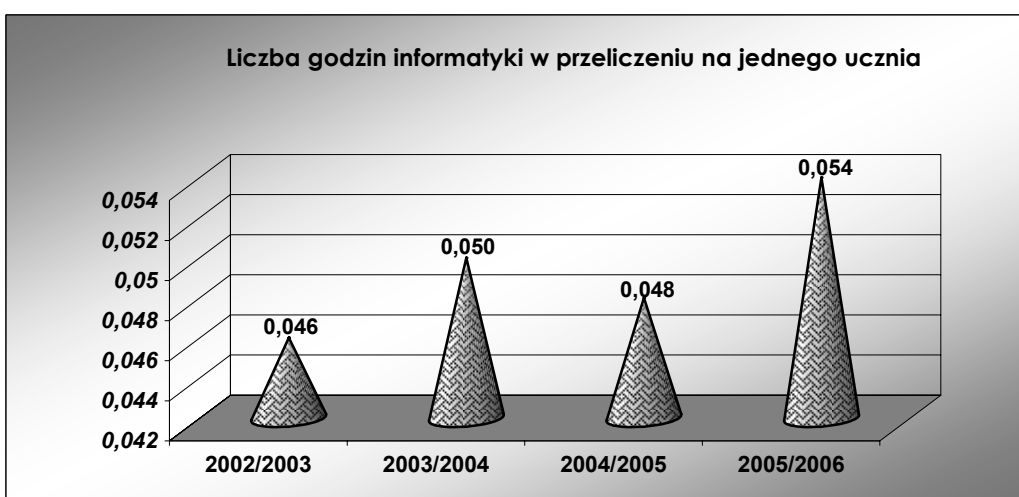
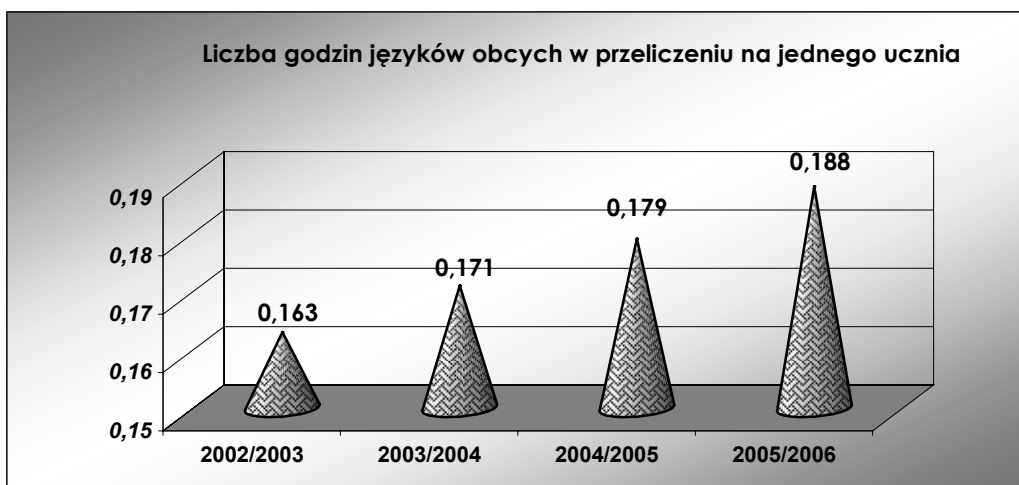
Źródło: Powiatowy Urząd Pracy w Gliwicach

2.3 Wzrost liczby mieszkańców z wykształceniem wyższym



Źródło: Badanie opinii mieszkańców Gliwic w roku 2002, 2004 i 2006, Business Consulting sp. z o.o.

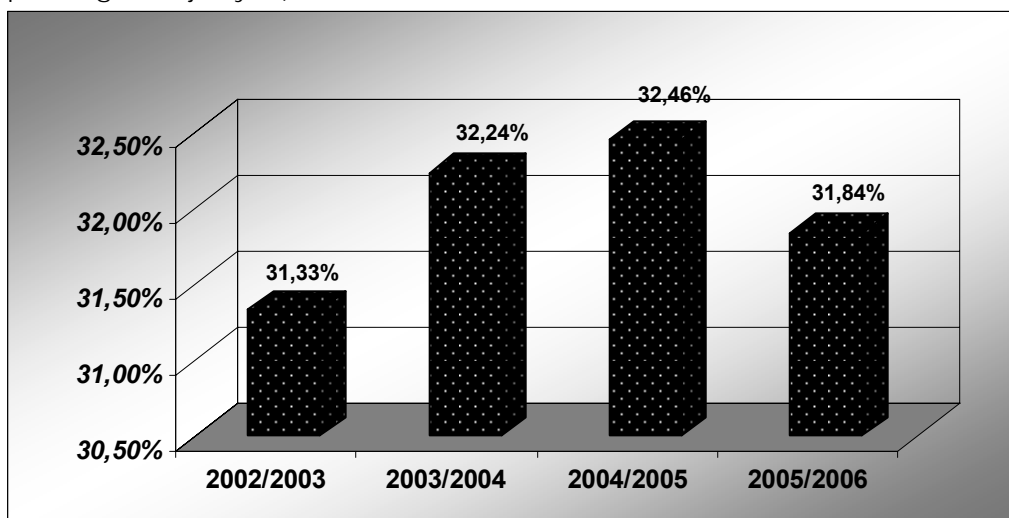
2.4 Wzrost liczby godzin nauczania języków obcych, informatyki i przedsiębiorczości w szkołach średnich



Źródło: Sprawozdanie Wydziału Edukacji UM w Gliwicach

Ze względu na malejącą liczbę uczniów przedstawiono wskaźnik mówiący o liczbie godzin nauczania języków obcych, informatyki i przedsiębiorczości przypadających na jednego ucznia

2.5 Wzrost liczby uczniów liceów (% w stosunku do ogólnej liczby uczniów szkół średnich – ponadgimnazjalnych)



Źródło: Sprawozdanie Wydziału Edukacji UM w Gliwicach

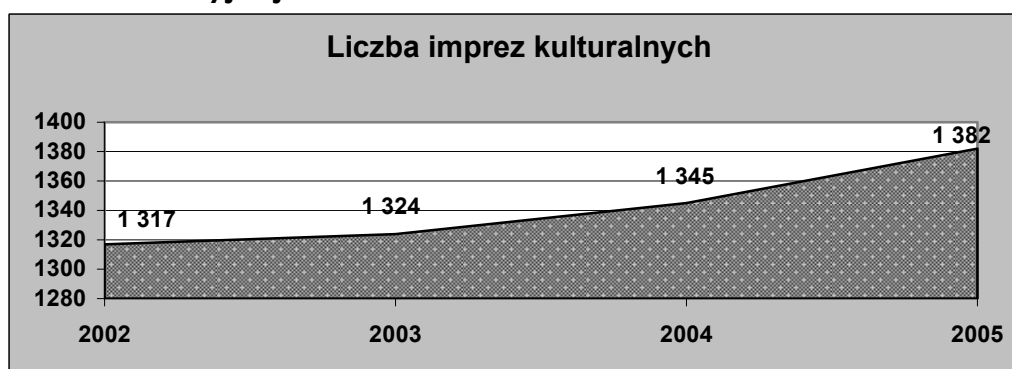
Ofertę liceów miały dopełnić licea profilowane. Jednak z roku na rok jest coraz mniejsze zainteresowanie tą formą kształcenia. Ponownie natomiast wzrosło zainteresowanie kształceniem w szkołach zawodowych. W roku szkolnym 2002/2003 zainteresowanych nauką w szkołach zawodowych było 68,67% uczniów. 2003/2004 – 67,76%, 2004/2005 – 67,54%, 2005/2006 – 68,16%.

2.6 Wzrost liczby zawodowych szkół pomaturalnych oraz kursów zawodowych – stopień wykorzystania oferty edukacyjnej (stosunek korzystających z oferty w odniesieniu do liczby oferowanych miejsc)

Rok szkolny	Liczba szkół policealnych	Liczba słuchaczy szkół policealnych	Liczba kursów zawodowych	Liczba uczniów przeszkolonych na kursach zawodowych / Gliwiczanie
2002/2003	11	1 182	86	2 435 / 127
2003/2004	12	1 201	71	1 883 / 271
2004/2005	12	1 013	70	1 991 / 216
2005/2006	16	1 038	61	1 835 / 323

Źródło: Sprawozdanie Wydziału Edukacji UM w Gliwicach

3. Mieszkańcy aktywnie spędzają wolny czas - korzystają z oferty kulturalnej i sportowo-rekreacyjnej miasta

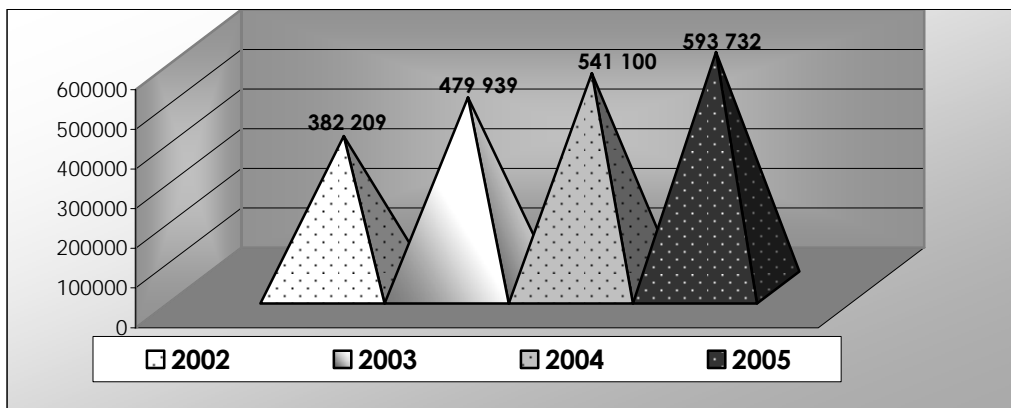


Źródło: Sprawozdanie Wydziału Kultury, Sportu i Promocji Miasta UM w Gliwicach

3.1 Wzrost liczby uczestników imprez kulturalnych

Rodzaj imprezy	2002	2003	2004	2005
Imprezy masowe	3000 os.	3000-4000 os.	3000-5000 os.	3000-10000 os.
Koncerty kameralne	200-400 os.	300-400 os.	300-400 os.	300-400 os.
Warsztaty, przeglądy	100-200 os.	200-300 os.	400 os.	400-500 os.

3.2 Wzrost wykorzystania miejskich obiektów sportowo – rekreacyjnych - Liczba osób korzystających z obiektów sportowych (miejskich, zarządzanych przez ZOWT TUR, w tym kąpielisko)



Źródło: Sprawozdanie Wydziału Kultury, Sportu i Promocji Miasta UM w Gliwicach

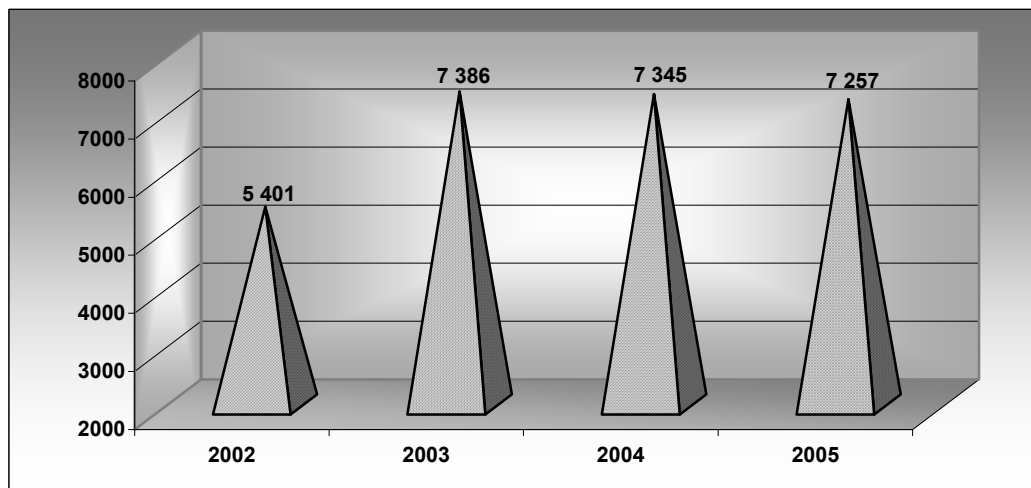
3.3 Wzrost długości ścieżek rowerowych

Lata	Długość ścieżek rowerowych [km]
2002	48,18
2003	50,69
2004	50,69
2005	58,14

Źródło: Sprawozdanie Wydziału Inwestycji i Remontów UM w Gliwicach

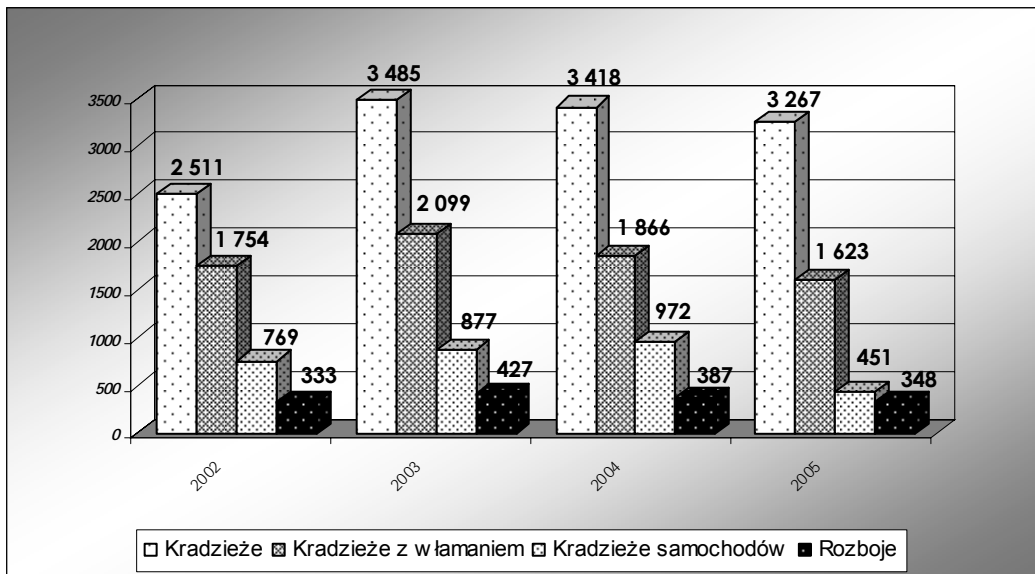
4. Wzrost bezpieczeństwa życia i mienia

4.1 Spadek liczby przestępstw ogółem



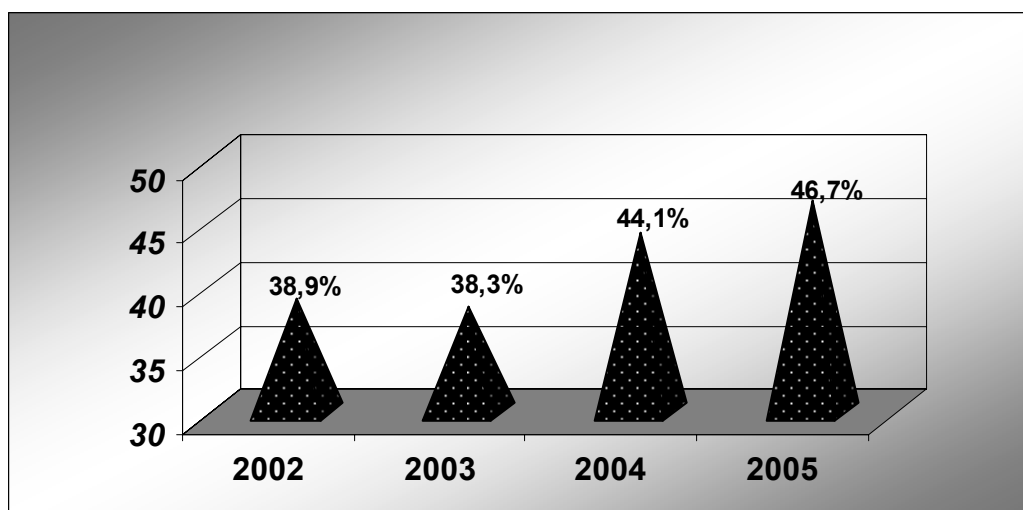
Źródło: Sprawozdanie Centrum Ratownictwa Gliwice

4.1.1 Spadek liczby przestępstw w poszczególnych kategoriach

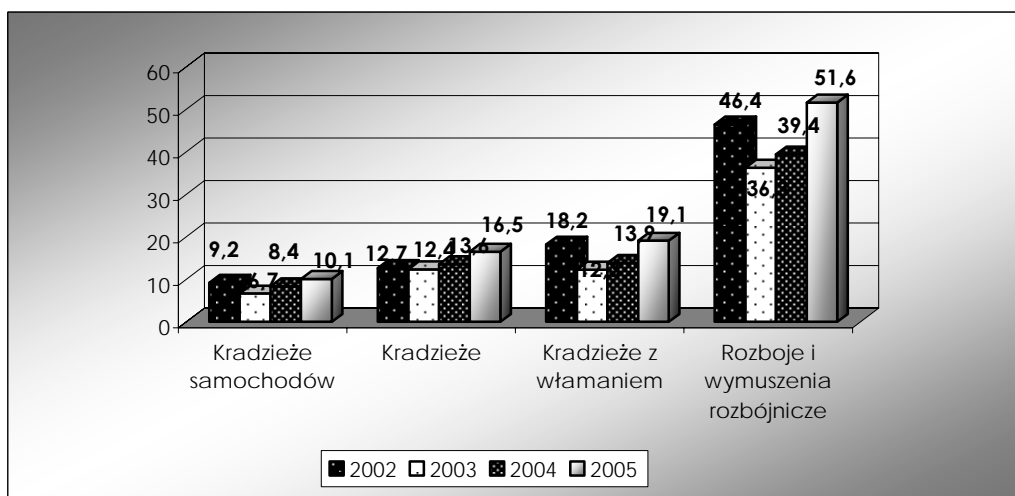


Źródło: Sprawozdanie Centrum Ratownictwa Gliwice

4.2 Wzrost wykrywalności przestępstw ogółem



4.2.1 Wzrost wykrywalności przestępstw w poszczególnych kategoriach



Źródło: Sprawozdanie Centrum Ratownictwa Gliwice

4.3 Skrócenie czasu dojazdu służb ratowniczych od momentu przyjęcia zgłoszenia do momentu przybycia na miejsce zdarzenia

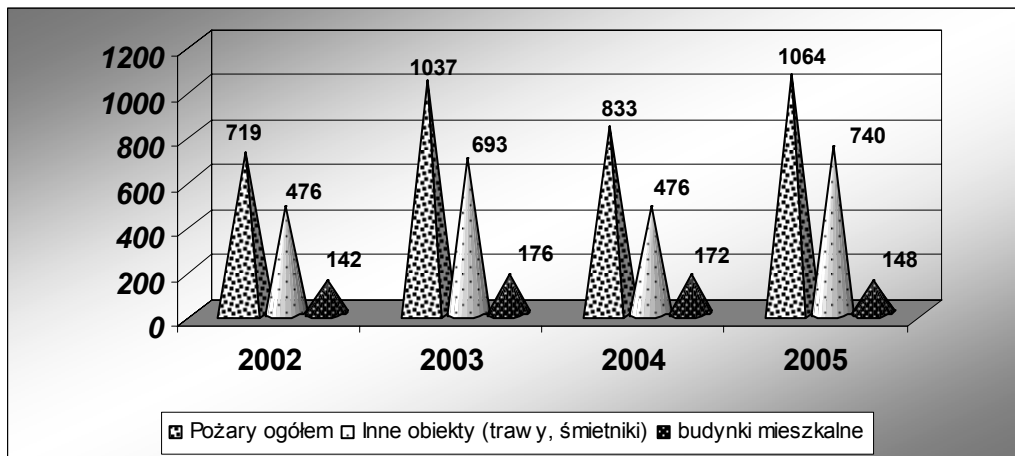
- Dojazd w **90%** przypadków mieści się poniżej **10 min**
- Dojazd w **6%** zdarzeń mieści się w przedziale **10 – 16 min**
- Dojazd w **4%** zdarzeń następuje powyżej **16 min**

Powyższa analiza uwzględnia wszystkie rodzaje interwencji realizowane przez pogotowie ratunkowe, czyli nagłe wypadki oraz zgłoszenia zachorowania nie wymagające wyjazdu alarmowego. Na czas dojazdu wpływ mają również następujące czynniki:

- Odległość od miejsca zdarzenia
- Dostępność w danej chwili wolnej karetki
- Warunki drogowe – śliskie i zaśnieżone drogi zimą
- Warunki pogodowe – mgła, ulewa, śnieżyca
- Szczyt komunikacyjny – korki

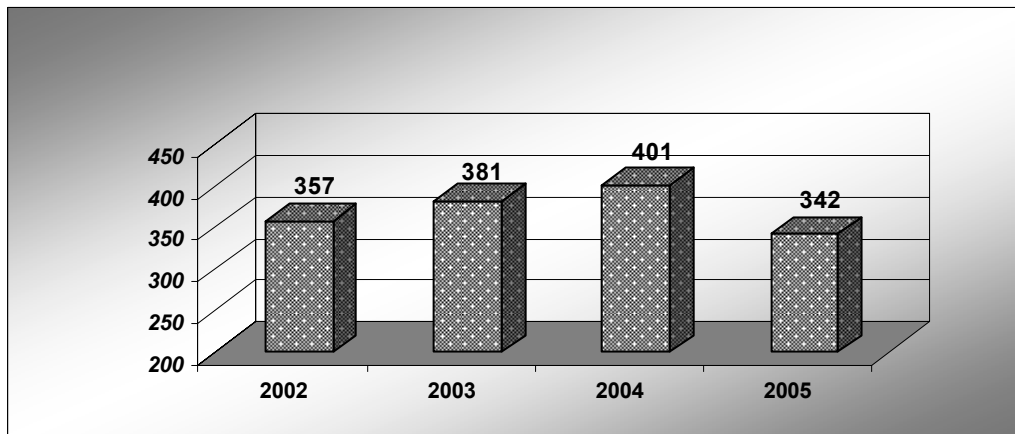
Źródło: Sprawozdanie Centrum Ratownictwa Gliwice

4.4 Spadek liczby pożarów



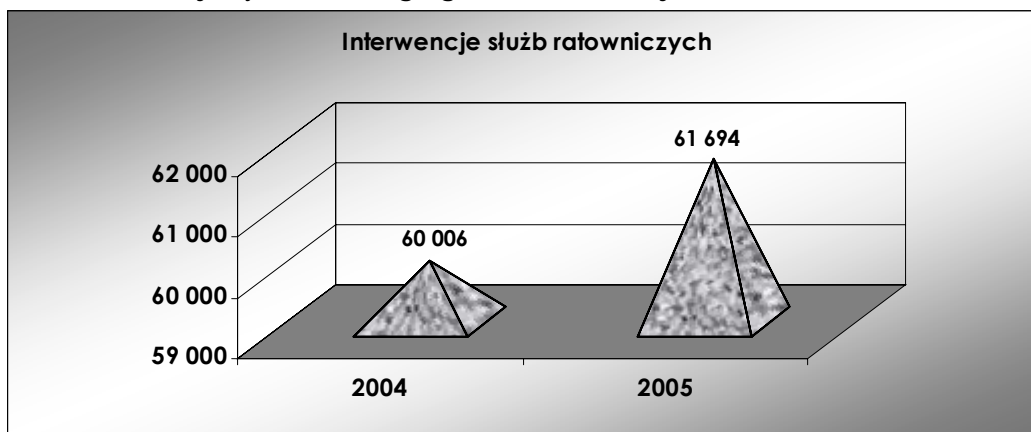
Źródło: Sprawozdanie Komendy Miejskiej Państwowej Straży Pożarnej w Gliwicach

4.5 Spadek liczby wypadków komunikacyjnych



Źródło: Sprawozdanie samodzielnego Referatu Obrony Cywilnej UM w Gliwicach

4.6 Zwiększenie wydajności obsługi zgłoszeń alarmowych



Źródło: Sprawozdanie Centrum Ratownictwa Gliwice

W 2003 roku Centrum Ratownictwa Gliwice objęło siedzibę w budynku przy ul. Bolesława Śmiałego 2B. Przeniesiono stanowiska dyspozytorskie Służb Miejskich oraz Policji i przekierowano numery alarmowe z terenu miasta i powiatu do centrum.

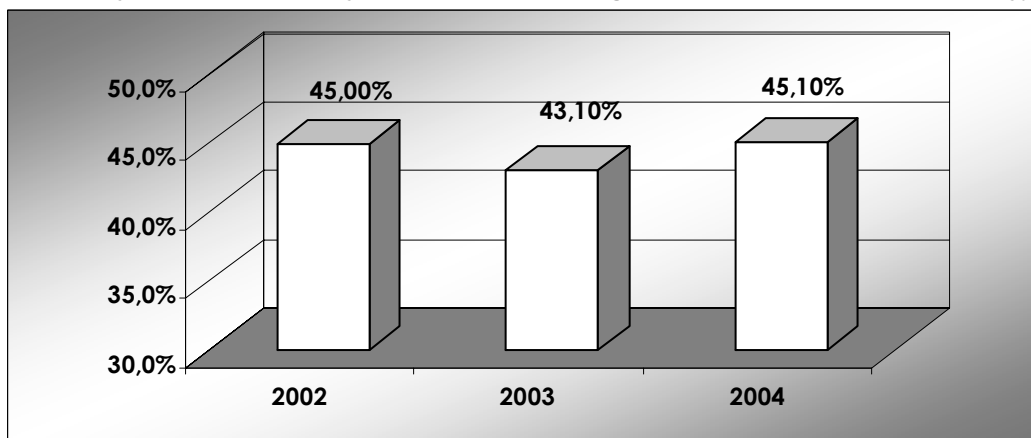
- W 2003 roku przyjęto **2 767** zgłoszeń alarmowych,

- w 2004 roku przyjęto **529 618** zgłoszeń alarmowych i w ich wyniku podjęto **60 006** interwencji

- w 2005 roku przyjęto **558 915** zgłoszeń alarmowych i w ich wyniku podjęto **61 694** interwencji

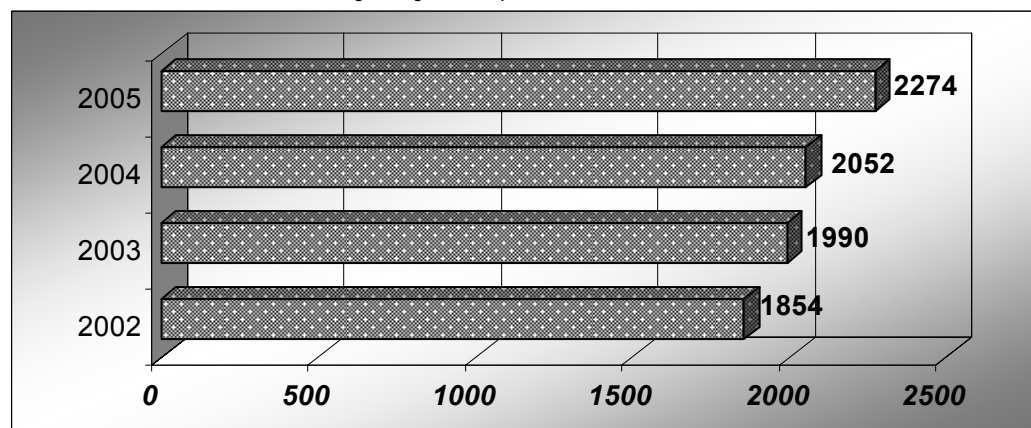
5. Zahamowanie procesu ekonomicznego rozwarstwienia społeczeństwa

5.1 Wzrost liczby osób zatrudnionych w stosunku do ogółu ludności w wieku produkcyjnym [%]



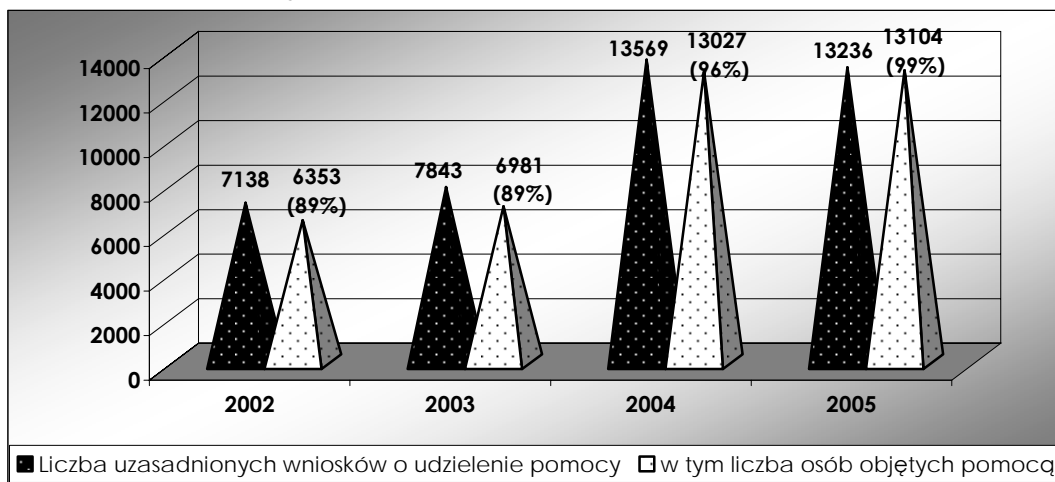
Źródło: Sprawozdanie Powiatowego Urzędu Pracy w Gliwicach

5.2 Wzrost dochodów osób fizycznych w przeliczeniu na 1 mieszkańca [zł]



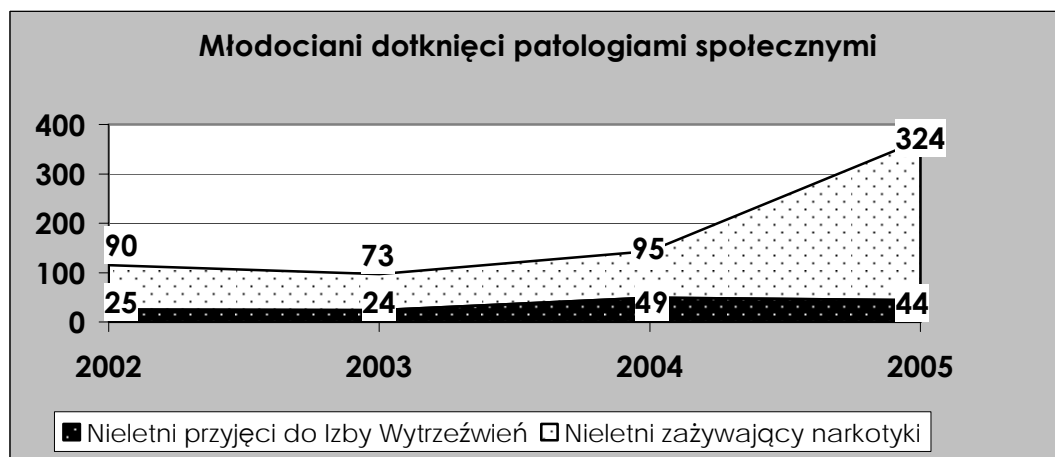
Źródło: Sprawozdanie I i II Urzędu Skarbowego w Gliwicach

- 5.3 a) Spadek liczby wniosków, spełniających wymogi formalne o przyznanie świadczeń społecznych
 b) wzrost liczby osób objętych pomocą w stosunku do liczby uzasadnionych wniosków o udzielenie pomocy



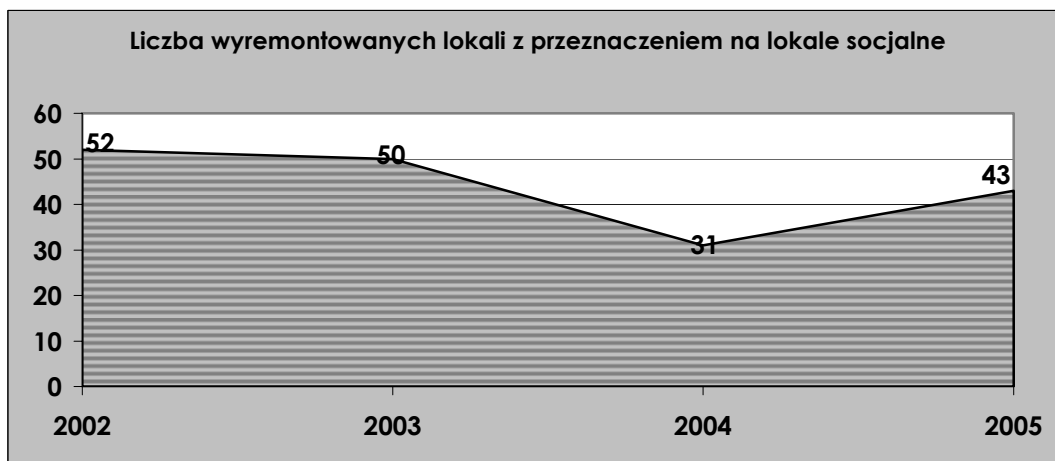
Źródło: Sprawozdanie Ośrodka Pomocy Społecznej w Gliwicach

- 5.4 Spadek liczby młodocianych, dotkniętych patologiami społecznymi (tj. alkoholizm, narkomania, przestępczość)



Źródło: Sprawozdanie Miejskiego Zakładu Usług Komunalnych oraz Komendy Miejskiej Policji w Gliwicach

- 5.5 Skrócenie okresu oczekiwania na lokal socjalny



Źródło: Sprawozdanie Wydziału Przedsiębiorstw Gospodarczych i Usług Komunalnych UM w Gliwicach

- 5.6 Spadek liczby bezrobotnych absolwentów szkół zawodowych (pozostających bez pracy powyżej 3 miesięcy)

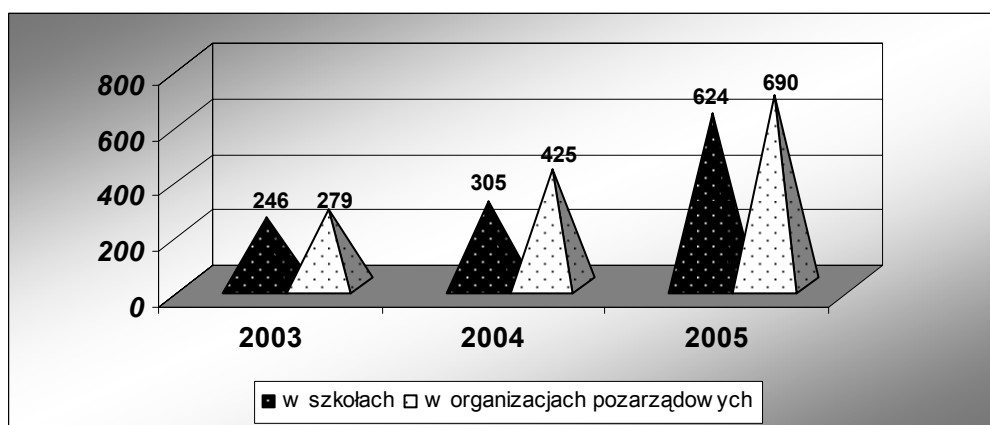
	2002	2003
Policealne studium zawodowe	278	156
Zasadnicze szkoły zawodowe	172	131



Źródło: Sprawozdanie Powiatowego Urzędu Pracy w Gliwicach

Od 2004 roku nie określa się dla zarejestrowanych statusu – Absolwent, w statystykach widnieje zapis osoba pomiędzy 18 a 24 rokiem życia, wśród których znajdują się również absolwenci szkół zawodowych

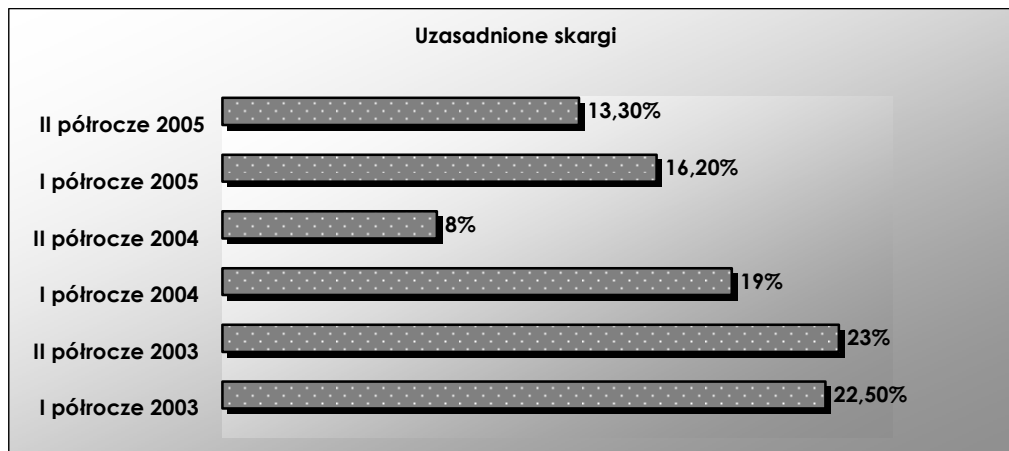
- 5.7 Wzrost liczby osób działających w wolontariacie



Źródło: Sprawozdanie Gliwickiego Centrum Organizacji Pozarządowych

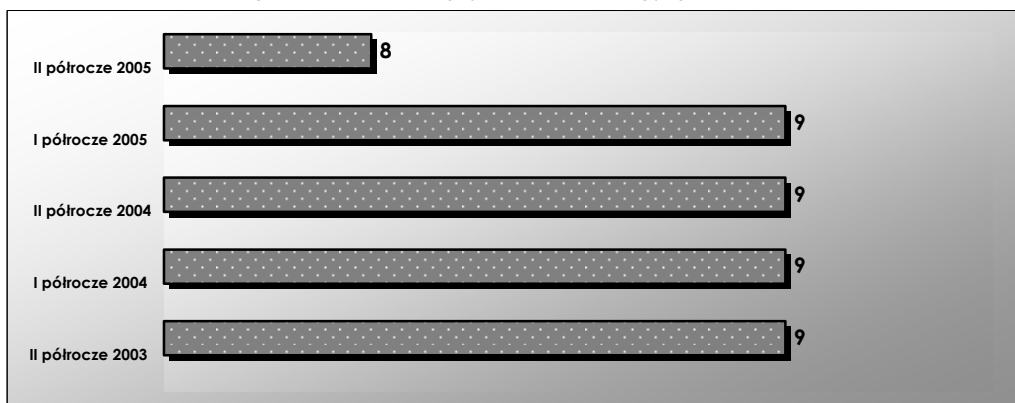
6. Wzrost jakości obsługi klientów przez instytucje samorządowe

6.1 Spadek liczby uzasadnionych skarg na działalność administracji samorządowej



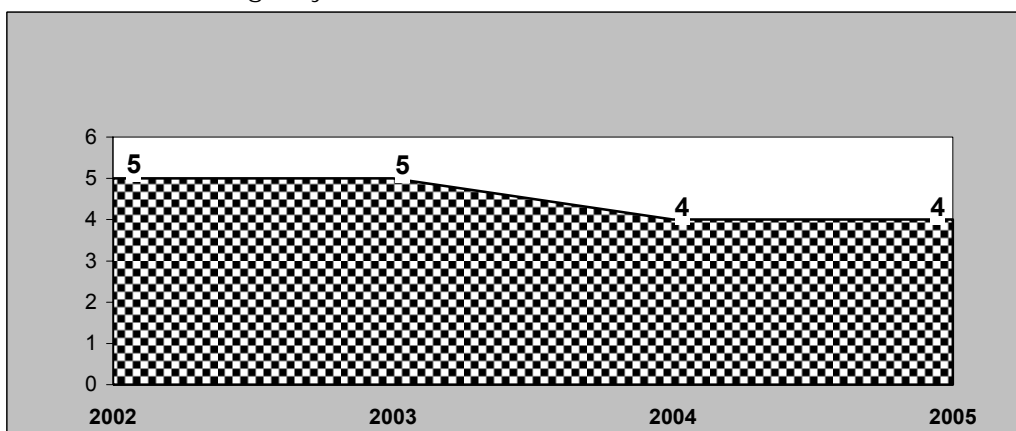
Źródło: Sprawozdanie Wydziału Organizacyjnego UM w Gliwicach

6.2 Skrócenie okresu wydawania decyzji administracyjnych



Źródło: Sprawozdanie Wydziału Organizacyjnego UM w Gliwicach

6.3 Spadek liczby przedsiębiorstw, świadczących usługi z zakresu gospodarki komunalnej ze 100% udziałem gminy



Źródło: Sprawozdanie Wydziału Nadzoru Właścicielskiego UM w Gliwicach

7. Kompleksowa rewitalizacja obszarów miejskich zgodnie z zasadami zrównoważonego rozwoju

7.1 Powierzchnia terenów objętych rewitalizacją

Obszary Rewitalizacji	Powierzchnia Obszarów Rewitalizacji (ha)	Ściste OR	Powierzchnia ŚOR (ha)
Łącznie Obszary Rewitalizacji	1 746	Łącznie Ściste Obszary Rewitalizacji	524
OR Śródmieście	1 081		381
		ŚOR Śródmieście - Centrum	77
		ŚOR Śródmieście - Szobiszowice	227
		ŚOR Śródmieście - Zabrska/Chorzowska	77
OR Łabędy	226	ŚOR Łabędy	33
OR Os. Kopernika	129	ŚOR Os. Kopernika	28
OR Sośnica	239	ŚOR Sośnica	82

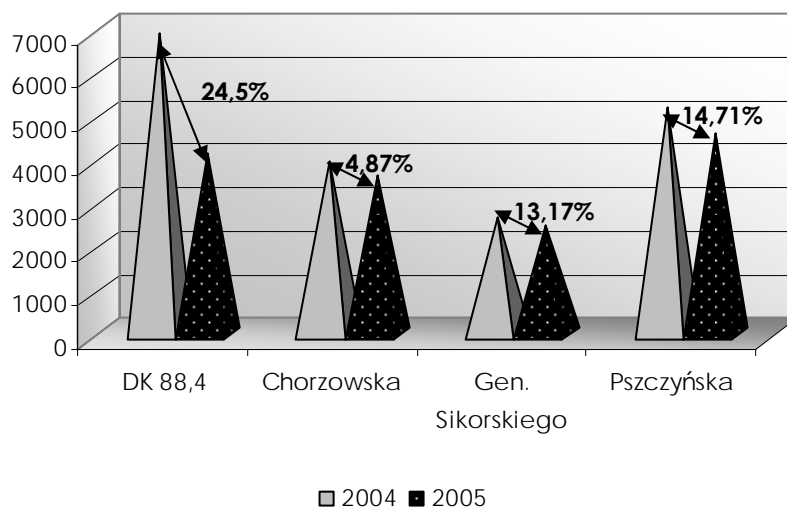
Źródło: Sprawozdanie Biura Rozwoju Miasta UM w Gliwicach

Podniesienie poziomu życia w mieście oraz wzmocnienie pozycji konkurencyjnej Gliwic poprzez modernizację infrastruktury miasta (C₂)

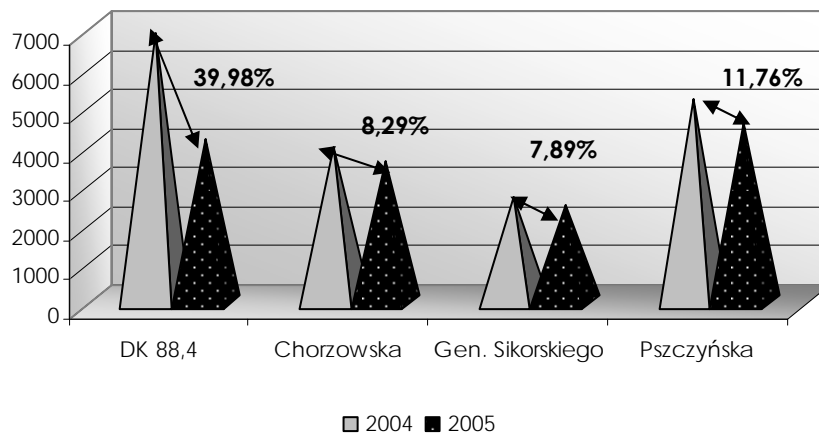
1. Usprawnienie systemu drogowego miasta

1.1. Spadek przepływu liczby samochodów

Natężenia ruchu samochodów w pasie oddziaływania odcinka autostrady A4 – przed i po uruchomieniu włączenia do Gliwic od strony ul. Pszczyńskiej - **przy wlocie**

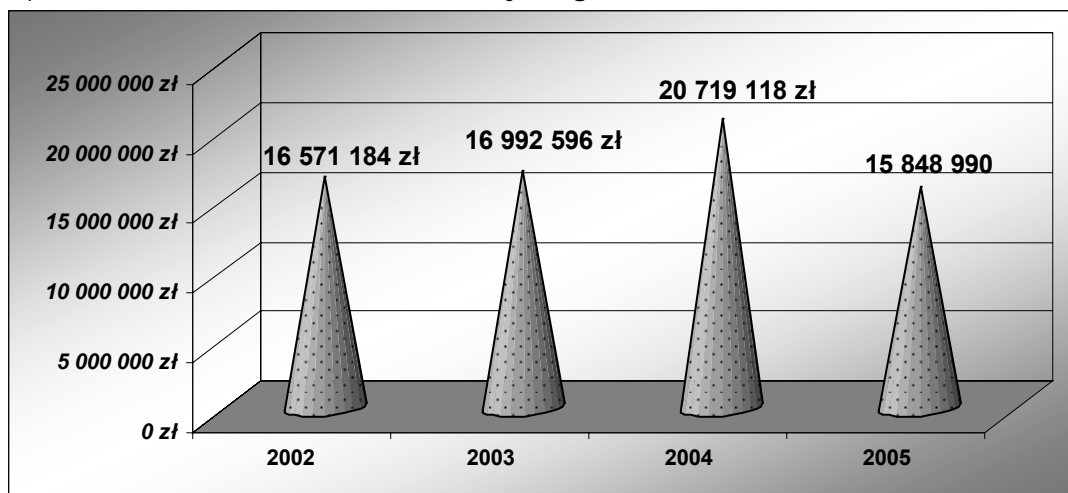


Natężenia ruchu samochodów w pasie oddziaływania odcinka autostrady A4 – przed i po uruchomieniu włączenia do Gliwic od strony ul. Pszczyńskiej - **przy wylocie**



Źródło: Sprawozdanie Zarządu Dróg Miejskich

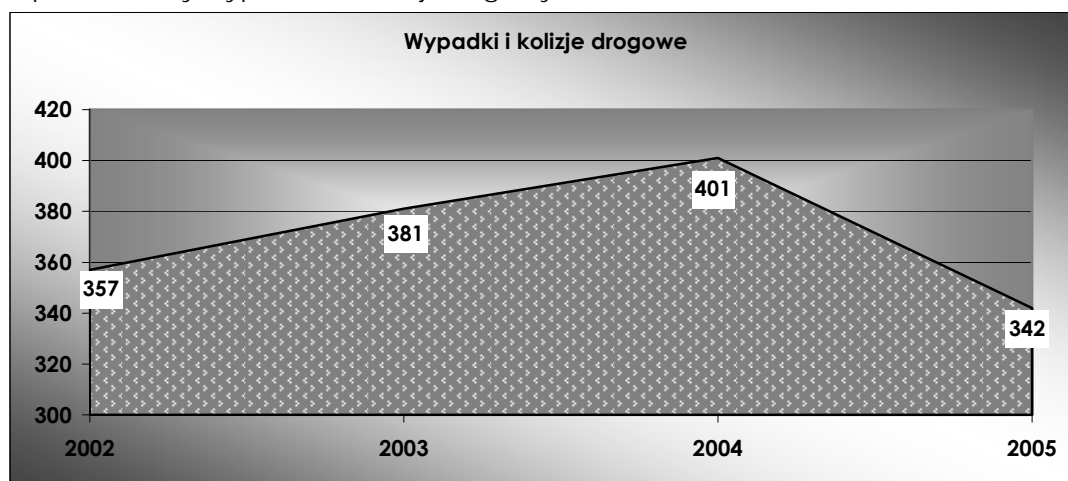
1.2. Spadek nakładów na bieżące remonty dróg



Źródło: Sprawozdanie Wydziału Przedsięwzięć Gospodarczych i Usług Komunalnych UM w Gliwicach

2. Wzrost bezpieczeństwa ruchu drogowego

2.1. Spadek liczby wypadków i kolizji drogowych



Źródło: Sprawozdanie Samodzielnego Referatu Obrony Cywilnej UM w Gliwicach

2.2. Skrócenie czasu dojazdu służb ratowniczych od momentu przyjęcia zgłoszenia do momentu przybycia na miejsce wypadku

- Dojazd w **90%** przypadków mieści się poniżej **10 min**
- Dojazd w **6%** zdarzeń mieści się w przedziale **10 – 16 min**
- Dojazd w **4%** zdarzeń następuje powyżej **16 min**

Powyższa analiza uwzględnia wszystkie rodzaje interwencji realizowane przez pogotowie ratunkowe, czyli nagłe wypadki oraz zgłoszenia zachorowania nie wymagające wyjazdu alarmowego. Na czas dojazdu wpływ mają również następujące czynniki:

- Odległość od miejsca zdarzenia
- Dostępność w danej chwili wolnej karetki
- Warunki drogowe – śliskie i zaśnieżone drogi zimą
- Warunki pogodowe – mgła, ulewa, śnieżyca
- Szczyt komunikacyjny – korki

Źródło: Sprawozdanie Centrum Ratownictwa Gliwice

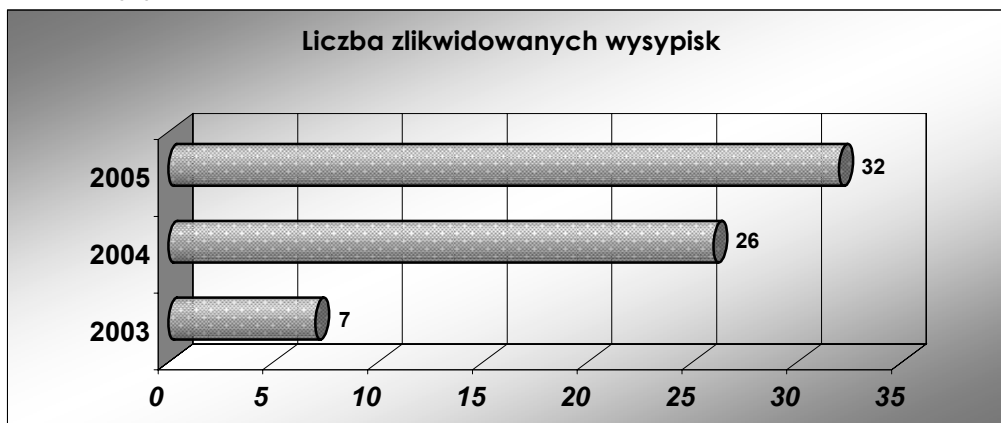
3. Poprawa stanu środowiska naturalnego

3.1. Zmniejszenie stężenia zanieczyszczeń z ruchu samochodowego w centrum miasta

Emisja zanieczyszczeń gazowych	Dopuszczalny poziom	2002	2003	2004
Dwutlenek siarki	40 µg/m ³	20 µg/m ³	b.d.	11 µg/m ³
Dwutlenek azotu	40 µg/m ³	27 µg/m ³	36 µg/m ³	20 µg/m ³
Stężenie pyłu zawieszonego	40 µg/m ³	62 µg/m ³	72 µg/m ³	47 µg/m ³
Średnie stężenie benzenu	5 µg/m ³	6,3 µg/m ³	6,94 µg/m ³	b.d.
Średnie stężenie toluenu	10 µg/m ³	9,41 µg/m ³	7,76 µg/m ³	b.d.
Średnie stężenie ksyłenu	10 µg m ³	3,91 µg/m ³	b.d.	b.d.

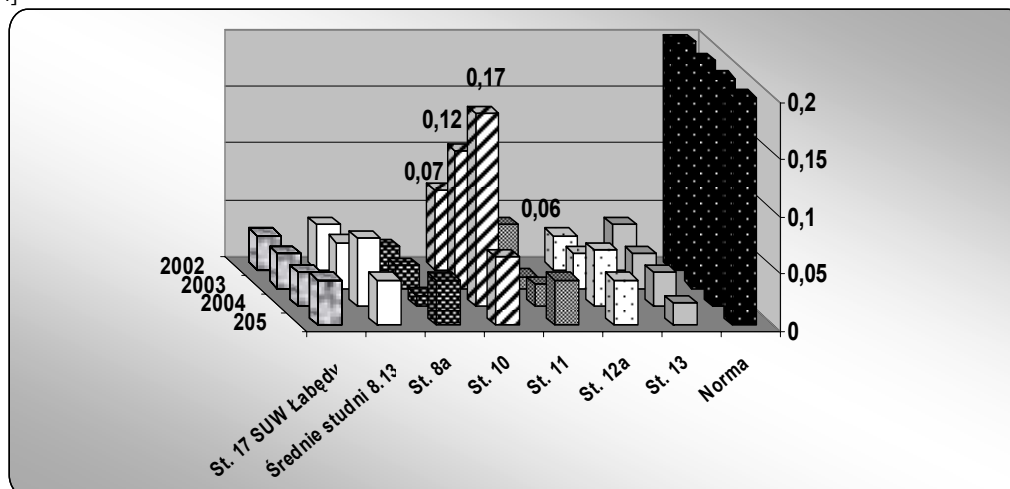
Źródło: Sprawozdanie Wydziału Środowiska UM w Gliwicach

3.2. Spadek liczby dzikich wysypisk – **zmiana miernika** na wzrost liczby zlikwidowanych dzikich wysypisk

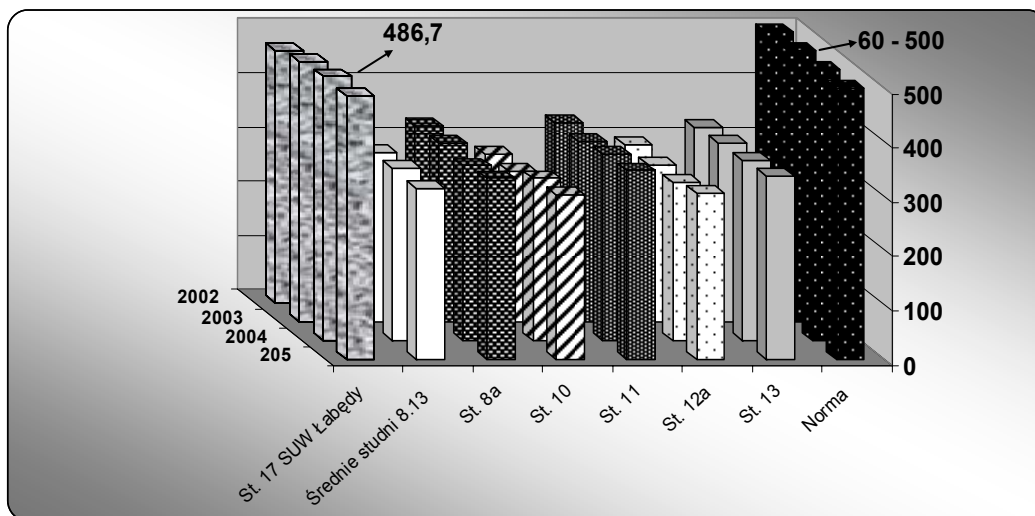


Źródło: Sprawozdanie Wydziału Przedsięwzięć Gospodarczych i Usług Komunalnych UM w Gliwicach

3.2. Poprawa jakości wody pitnej (FE, twardość) FE [mg/l]

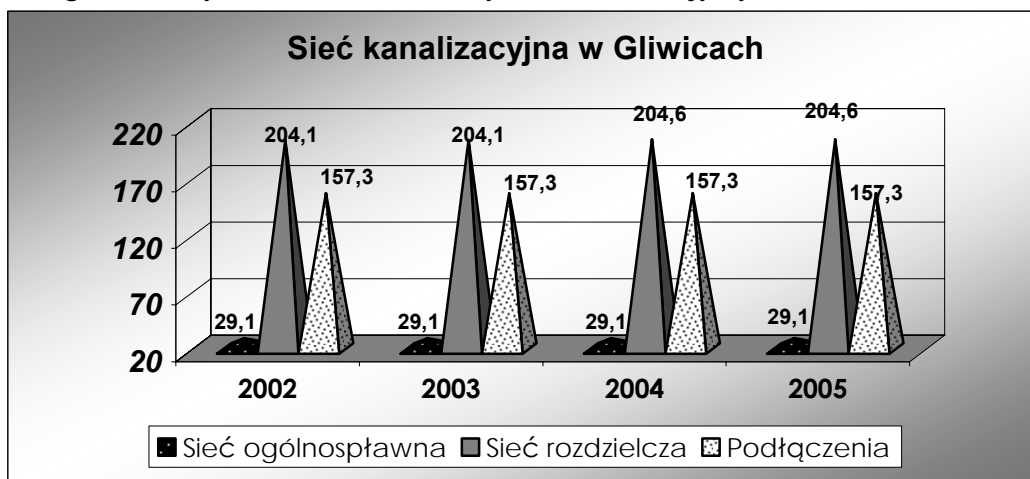


Twardość [mg/l]



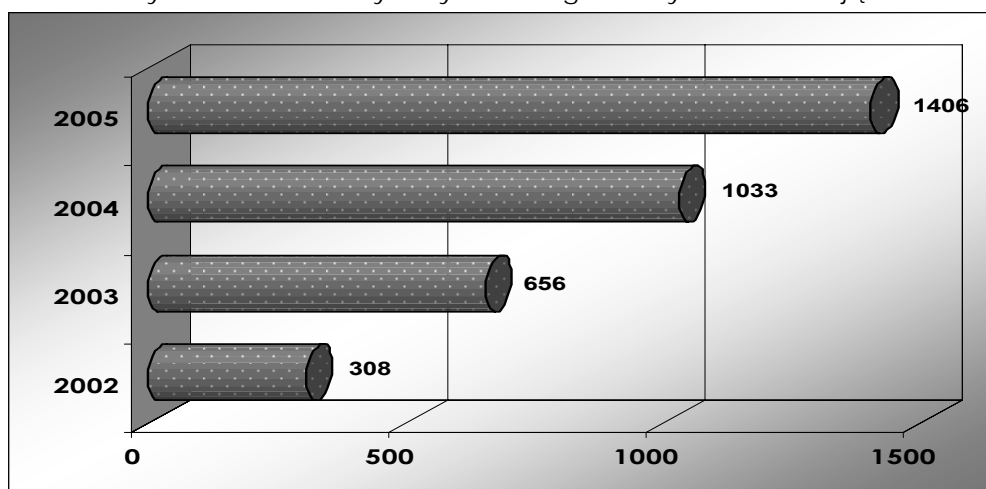
Źródło: Sprawozdanie Przedsiębiorstwa Wodociągów i Kanalizacji sp. z o.o. w Gliwicach

3.3. Długość nowej lub zmodernizowanej sieci kanalizacyjnej [km]



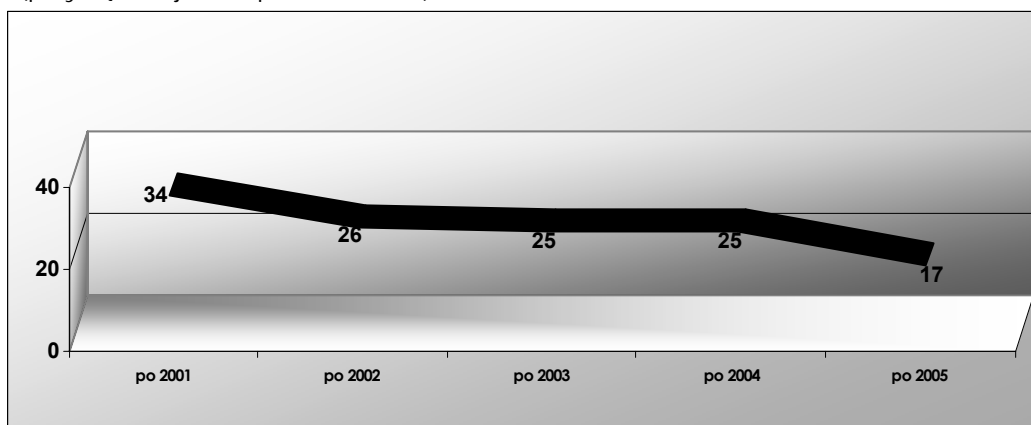
Źródło: Sprawozdanie Przedsiębiorstwa Wodociągów i Kanalizacji sp. z o.o. w Gliwicach

3.4. Wzrost liczby zmodernizowanych systemów grzewczych – narastająco od 2002 roku



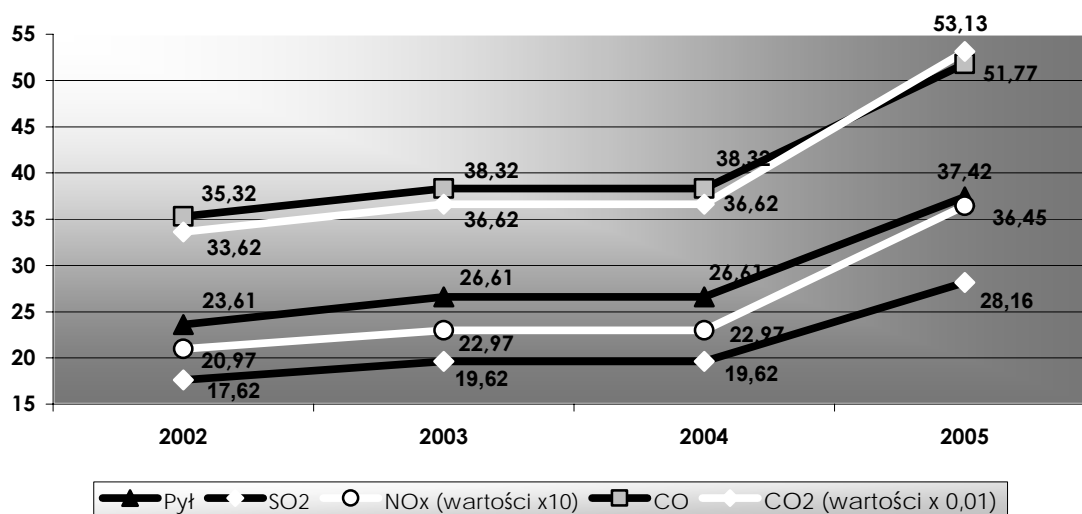
Źródło: Sprawozdanie Wydziału Środowiska UM w Gliwicach

- 3.5. Spadek liczby niezmodyfikowanych kotłowni w szkołach, przedszkolach i szpitalach (przy łącznej ilości placówek 93)



Źródło: Sprawozdanie Wydziału Inwestycji i Remontów UM w Gliwicach

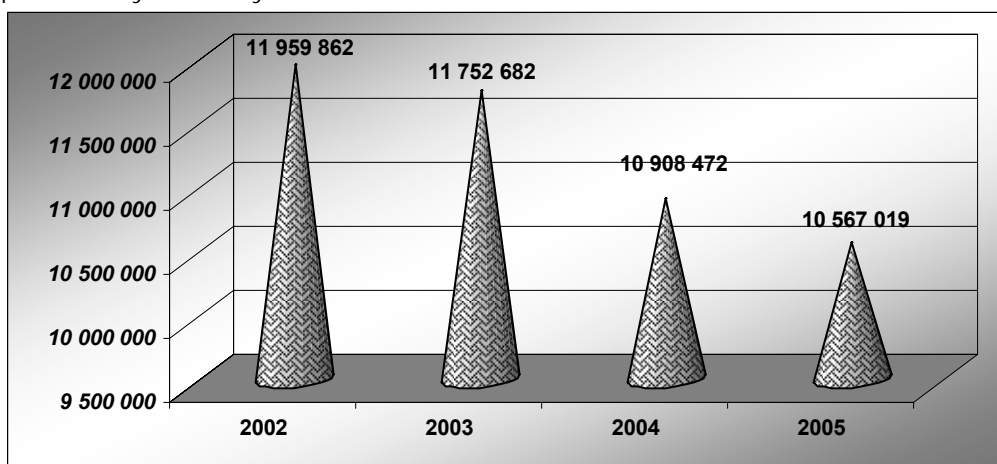
- 3.6. Redukcja niskiej emisji zanieczyszczeń powietrza uzyskana w związku z likwidacją i modernizacją kotłowni w przedszkolach, szkołach i szpitalach



Źródło: Sprawozdanie Wydziału Inwestycji i Remontów UM w Gliwicach

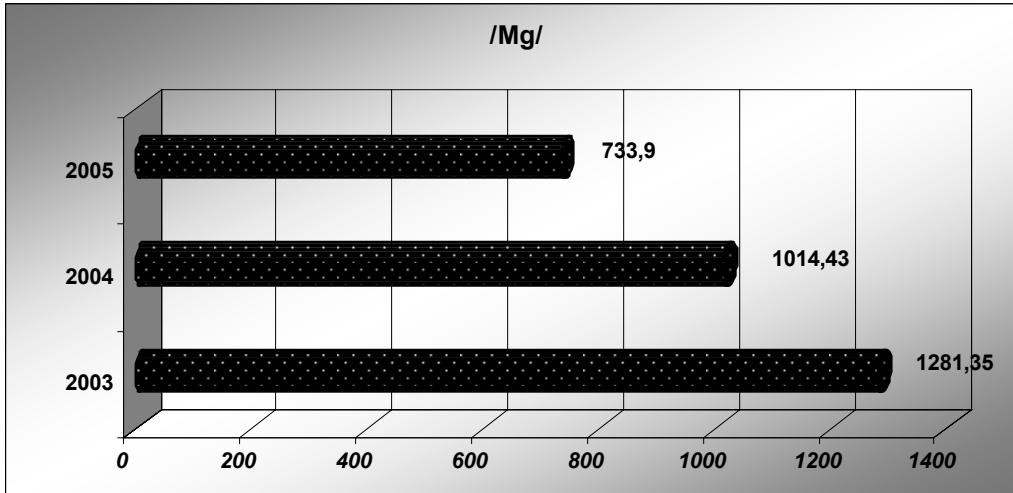
4. Racjonalizacja korzystania z zasobów środowiska naturalnego

- 4.1 Spadek zużycia wody



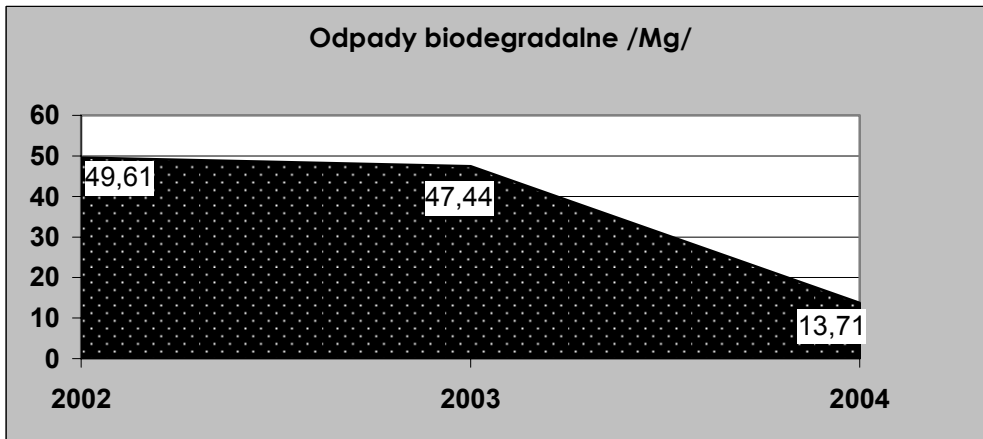
Źródło: Sprawozdanie Przedsiębiorstwa Wodociągów i Kanalizacji sp. z o.o. w Gliwicach

4.2 Wzrost ilości odpadów segregowanych, oddawanych do recyklingu



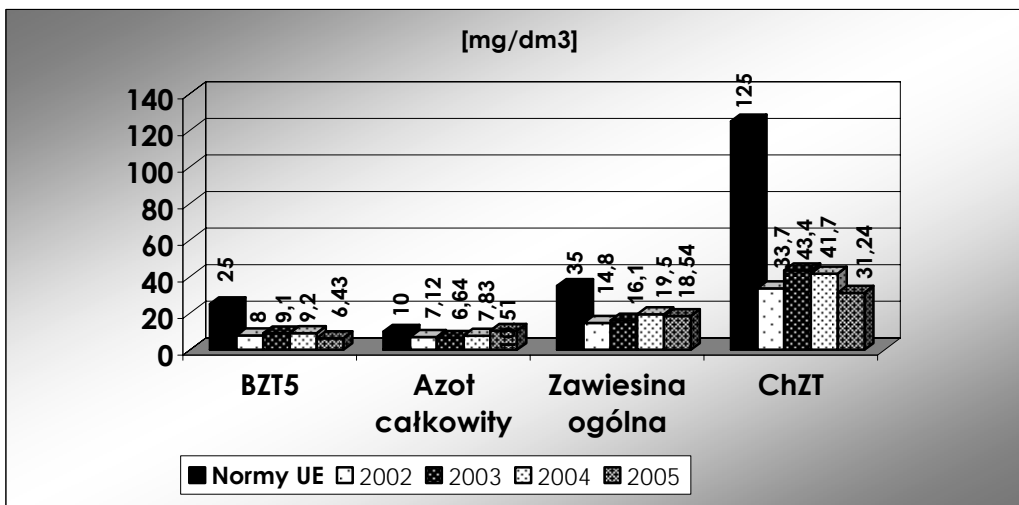
Źródło: Sprawozdanie Wydziału Przedsięwzięć Gospodarczych i Usług Komunalnych UM w Gliwicach oraz Przedsiębiorstwa Składowania i Utylizacji Odpadów sp. z o.o. w Gliwicach

4.3. Spadek ilości odpadów biodegralnych na wysypisku



Źródło: Sprawozdanie Przedsiębiorstwa Składowania i Utylizacji Odpadów Sp. z o.o. w Gliwicach

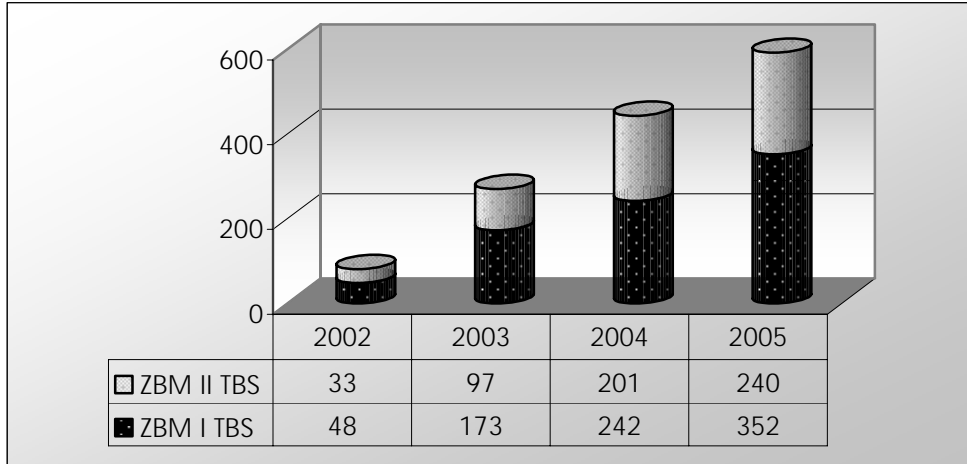
4.5 Utrzymanie europejskich standardów oczyszczania ścieków w Centralnej Oczyszczalni Ścieków



Źródło: Sprawozdanie Przedsiębiorstwa Wodociągów i Kanalizacji sp. z o.o. w Gliwicach

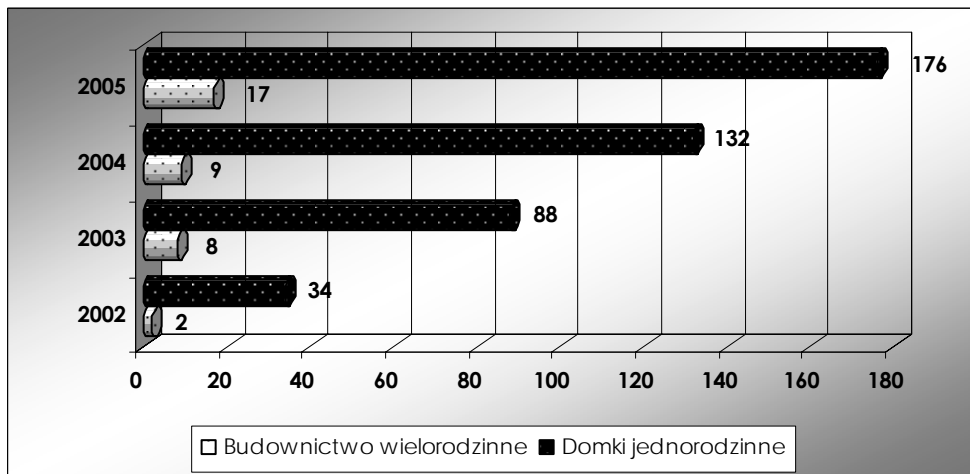
5. Odbudowa zasobów mieszkaniowych miasta

5.1 Wzrost liczby nowych mieszkań w zasobach budownictwa społecznego – narastająco



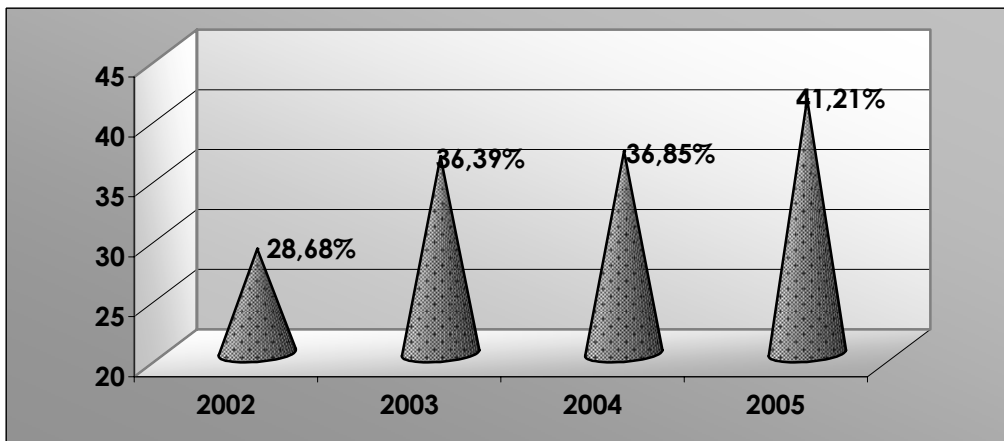
Źródło: Sprawozdanie I i II Zarządu Budynków Miejskich Towarzystwa Budownictwa Społecznego sp. z o.o.

5.2 Wzrost liczby wydanych pozwoleń na budowę domów jednorodzinnych i wielorodzinnych



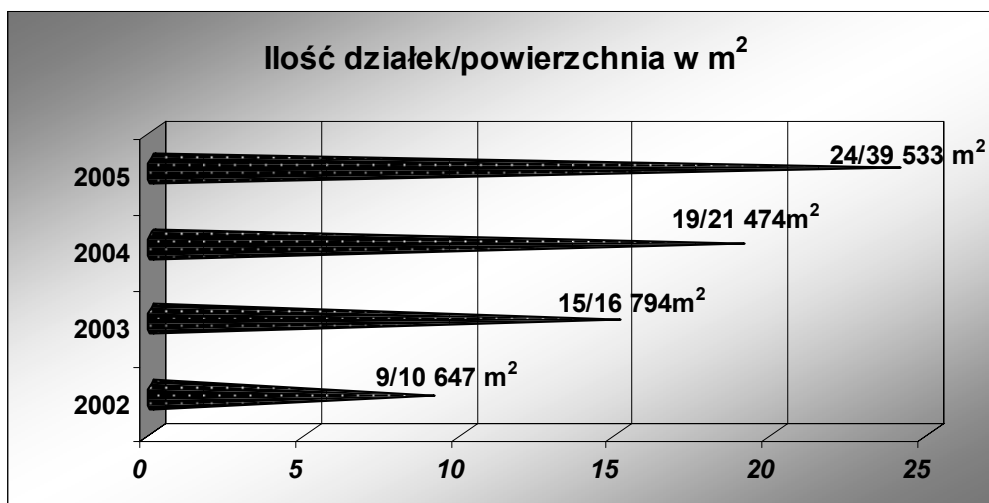
Źródło: Sprawozdanie Wydziału Architektury i Urbanistyki UM w Gliwicach

5.3 Wzrost liczby zmodernizowanych mieszkań i budynków komunalnych (liczony jako procentowy udział remontów wykonanych w stosunku do zidentyfikowanych potrzeb remontowych)



Źródło: Sprawozdanie I i II Zarządu Budynków Miejskich Towarzystwa Budownictwa Społecznego sp. z o.o.

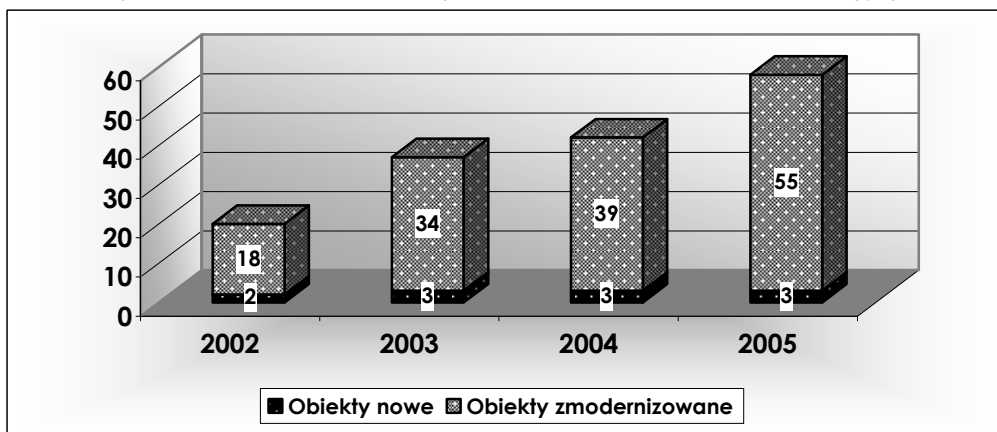
5.4 Wzrost liczby sprzedanych nieruchomości niezabudowanych pod budownictwo mieszkaniowe



Źródło: Wydział Gospodarki Nieruchomościami UM w Gliwicach

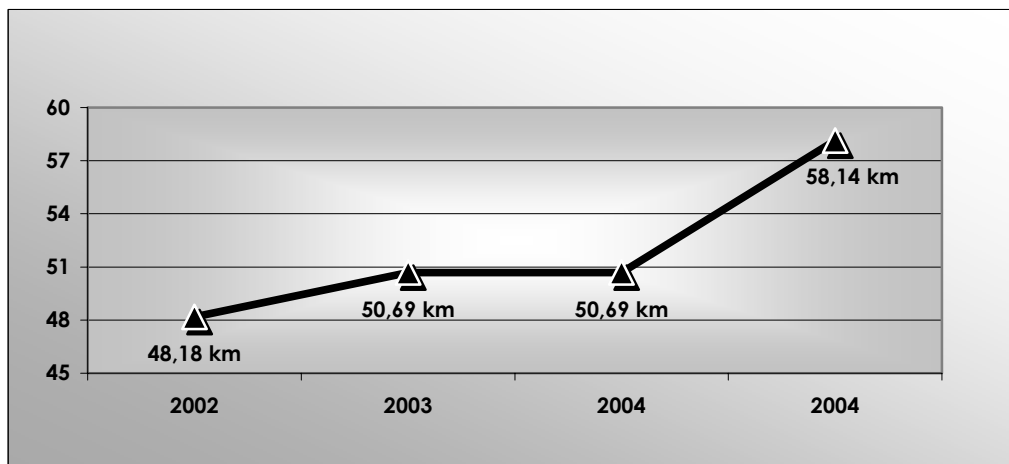
6. Istnieje nowoczesna baza sportowo – rekreacyjna

6.1 Liczba nowych oraz zmodernizowanych obiektów sportowo-rekreacyjnych narastająco



Źródło: Sprawozdanie Wydziału Inwestycji i Remontów UM w Gliwicach

6.2 Wzrost długości dróg rowerowych



Źródło: Sprawozdanie Wydziału Inwestycji i Remontów UM w Gliwicach

6.3 Wzrost powierzchni zagospodarowanych pod działalność rekreacyjno-wypoczynkową miejskich terenów zielonych [ha]

Rodzaj zieleni	2002	2003	2004	2005
Parki	34,42	34,42	34,42	34,42
Zieleńce	39,36	39,36	39,36	38,655
Zieleńce nie urządzone	94,59	101,826	94,59	101,826
Nieużytki zadrzewione	8,41	8,4145	8,41	8,4145
Pasy uliczne	11,59	11,59	11,59	11,59
Cmentarze	40,35	45,81	45,81	45,81
Las Komunalny	228,7	229,17	269,14	269,14
Nieużytki dodatkowe - porządkowane przez Grupy Interwencyjne		6,99		
Razem [ha]	457,42	463,35	510,31	509,8555

Źródło: Sprawozdanie Miejskiego Zarządu Usług Komunalnych w Gliwicach

7. Ochrona elementów zabytkowej architektury

7.1 Liczba zrewaloryzowanych lub odrestaurowanych architektonicznych obiektów zabytkowych

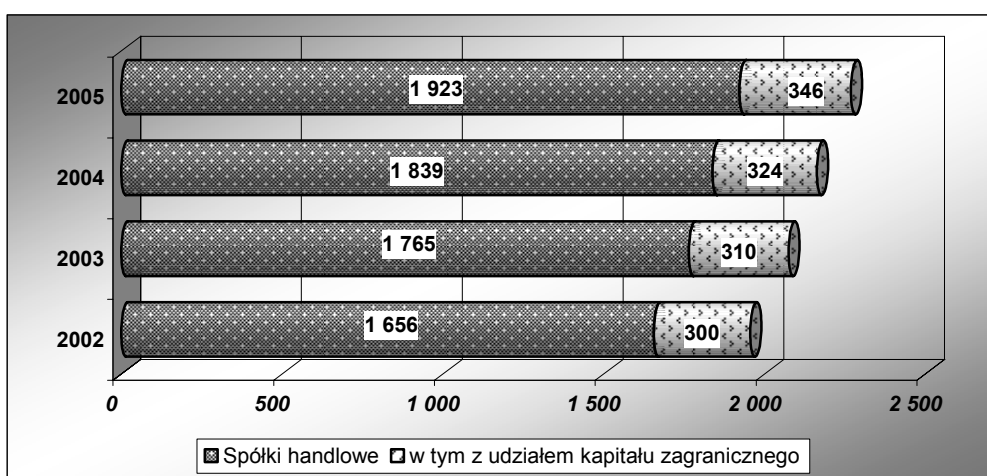
	2002	2003	2004	2005
	nie wpisane do rejestru / wpisane do rejestru	nie wpisane do rejestru / wpisane do rejestru	nie wpisane do rejestru / wpisane do rejestru	nie wpisane do rejestru / wpisane do rejestru
Remonty elewacji	14/15	8	10/2	6/2
Remonty dachów	39	15	15/2	15/1
Remonty wewnętrznych instalacji	66/2	31/2	50/4	69/6
Remonty klatek schodowych, mieszkań, balkonów, okien	23/3	27/4	36/1	22/8
Konserwacja obiektów zabytkowych ruchomych nie wpisanych do rejestru zabytków	3	1	1	3
Kompleksowy remont obiektu	-	-	-	1

Źródło: Sprawozdanie Miejskiego Konserwatora Zabytków UM w Gliwicach

Zmiana krajobrazu gospodarczego miasta (C₃)

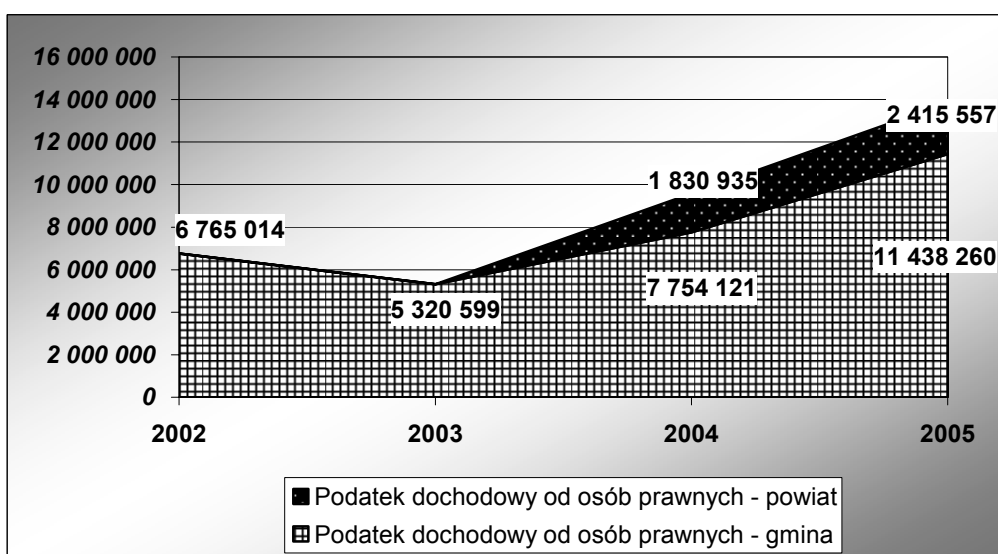
1. Wzmocnienie pozycji konkurencyjnej miasta

- 1.1 Wzrost liczby podmiotów gospodarczych (w tym spółek z kapitałem zagranicznym)



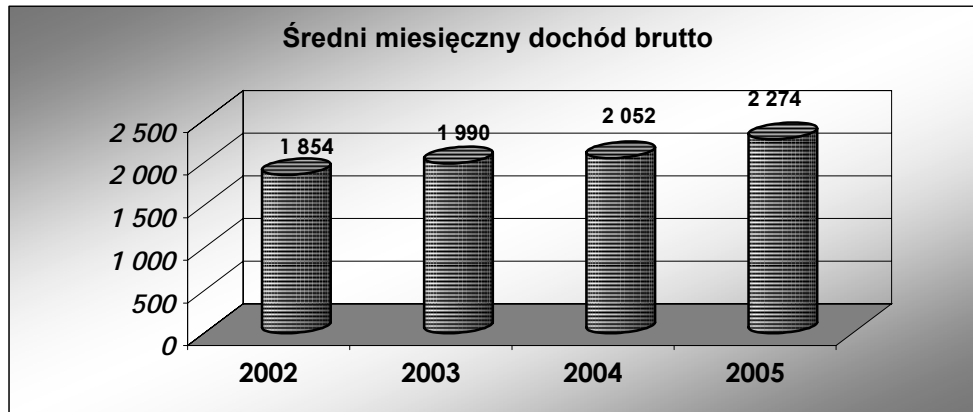
Źródło: Rocznik statystyczny

- 1.2 Wzrost wpływów z podatku CIT do budżetu miasta



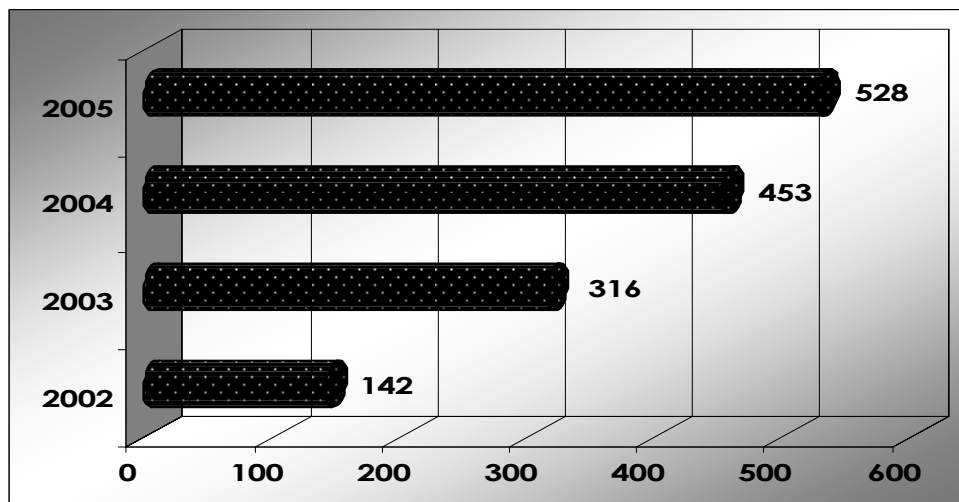
Źródło: Sprawozdanie Wydziału Budżetu i Analiz UM w Gliwicach

1.3 Wzrost wysokości wynagrodzenia w przedsiębiorstwach



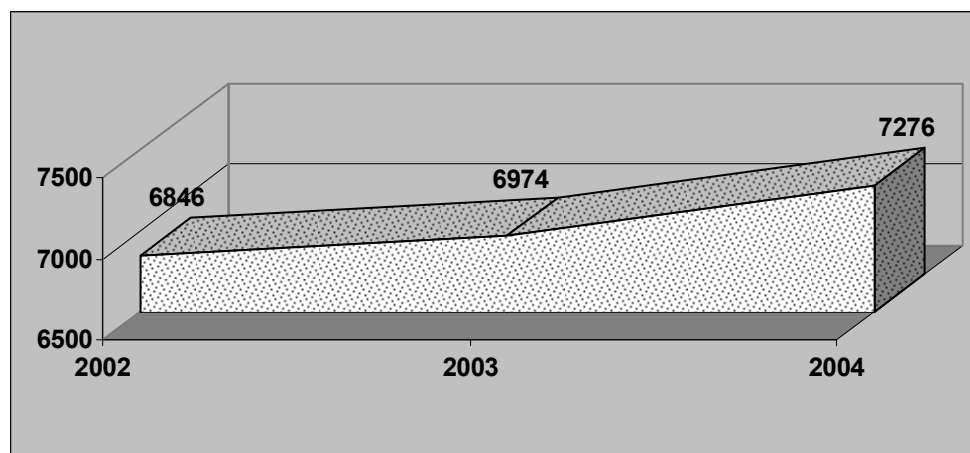
Źródło: Dane z I i II Urzędu Skarbowego w Gliwicach

1.4 Wzrost liczby pozwoleń na budowę na działalność komercyjną - narastająco



Źródło: Sprawozdanie Wydziału Architektury i Urbanistyki UM w Gliwicach

1.5 Wzrost liczby firm otoczenia biznesu



Źródło: Urząd statystyczny w Katowicach

2. Rozwój innowacyjnych branż przemysłu i usług w ramach działalności Technoparku Gliwice

- 2.1 Wzrost liczby firm branż innowacyjnych (elektronika, automatyka, technologie informatyczne i teleinformatyka, technologie związane z medycyną, biotechnologie i technologie proekologiczne itp.)

ROK 2002 - 0

ROK 2006 - 5

- 2.2 Wzrost zatrudnienia w firmach branż innowacyjnych

ROK 2002 - 0

ROK 2006 - 10

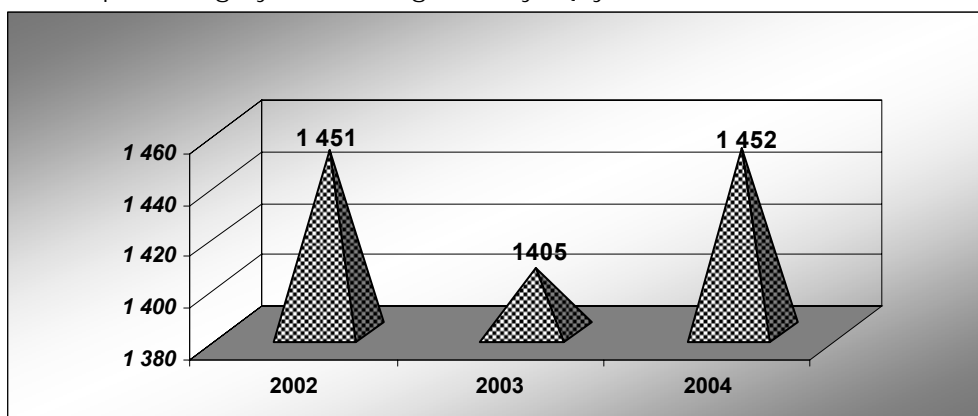
- 2.3 Wzrost liczby skomercjalizowanych projektów naukowo-technicznych

ROK 2002 - 0

ROK 2006 - 5

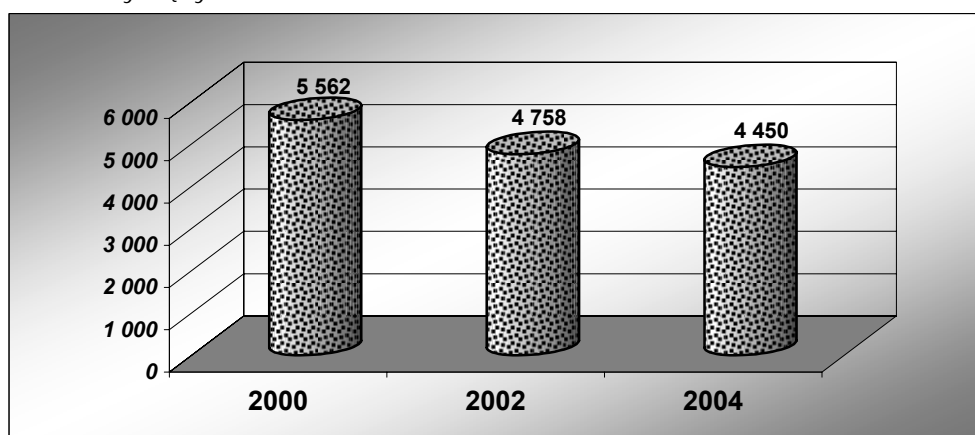
3. Rozwój usług transportowych, logistycznych i towarzyszących

- 3.1 Wzrost liczby podmiotów gospodarczych, świadczących usługi z zakresu transportu i logistyki oraz usług towarzyszących



Źródło: Urząd statystyczny w Katowicach

- 3.2 Wzrost zatrudnienia w sektorze usług transportowo – logistycznych i w branżach towarzyszących



Źródło: Urząd Statystyczny w Katowicach

4. Uruchomienie nowych terenów komercyjnych, mieszkaniowych i rekreacyjnych poprzez rekultywację terenów przemysłowych

4.1 Powierzchnia terenów zrehabilitowanych w ogólnej powierzchni zinwentaryzowanych terenów przemysłowych

Powierzchnia zinwentaryzowanych terenów przemysłowych

- Obszar Łabędy – 7,8779 ha
- Obszar południowo – wschodni – 97,9 ha
- Obszar Centralny składa się z:
 - podobszar „Portowa”: 10,5 ha
 - podobszar śródmiejski: 18,6 ha
 - podobszar „chorzowska”: 22,4 ha
- Obszar szybu ostropa: 9,6 ha
- Teren dawnego pola „wschód” KWK Sośnica: 3,3 ha

łącznie: 170,1779 ha

Powierzchnia terenów zrehabilitowanych:

Obszar realizacji projektu „Nowe Gliwice” – 15,86 ha