



Kraków, 2021-06-25

Marcin Boniakowski



Wydział Planowania Przestrzennego

Urząd Miejski w Gliwicach

Dotyczy: PP.6734.1.2021

Wniosku o ustalenie lokalizacji inwestycji mieszkaniowej i inwestycji towarzyszącej, polegającej na budowie budynku mieszkalnego wielorodzinnego z garażami podziemnymi na działkach nr 1530/4, 1992, 1993/5, 1993/7, obręb Nowe Miasto w Gliwicach wraz z budową infrastruktury towarzyszącej

Szanowni Państwo,

W imieniu inwestora niniejszym doprecyzowuje wniosek w przedmiotowej sprawie w następujących kwestiach.

Celem potwierdzenia ilości miejsc postojowych zgodnych z obowiązującym Studium uwarunkowań i kierunków zagospodarowania przestrzennego zmniejszam liczę mieszkań do 96 i zwiększam liczbę miejsc postojowych do 96.

Koryguje obsługę komunikacyjną:

- a. zjazdu na zgodny z załącznikiem graficznym pisma ZDM.427.311.2019.MD z dnia 18-05-2021 i w/w załącznik graficzny.
- b. uwzględniając przystanek autobusowy wraz z ładowarką

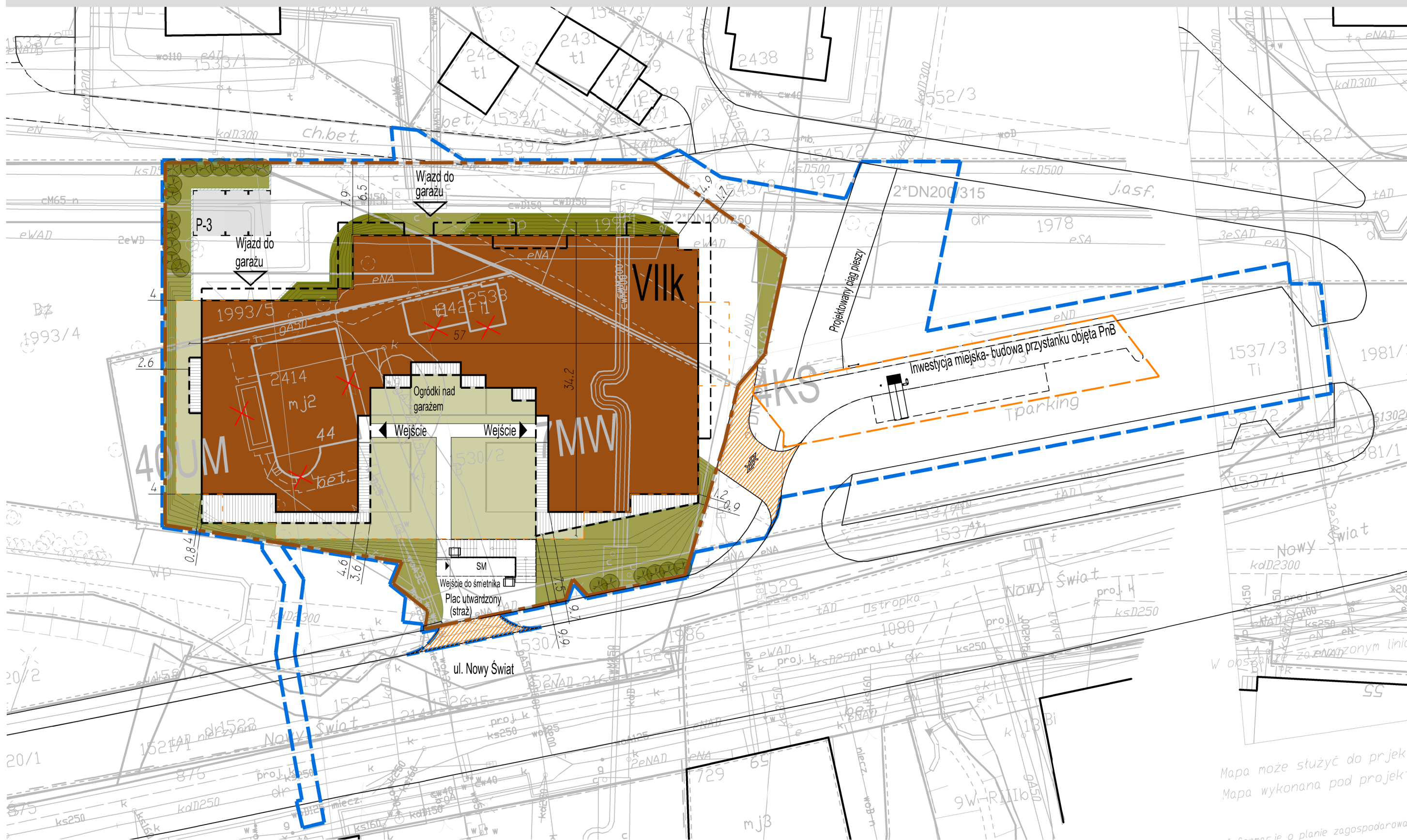
Ponad to wyjaśniam, że zgodnie z treścią koncepcji wykorzystanie istniejącego zjazdu z ul. Nowy Świat służy zapewnieniu wejścia do budynku i dostępowi ekip ratowniczych i nie służy włączeniu do ruchu drogowego.

Z poważaniem

Marcin Boniakowski

Załączniki:

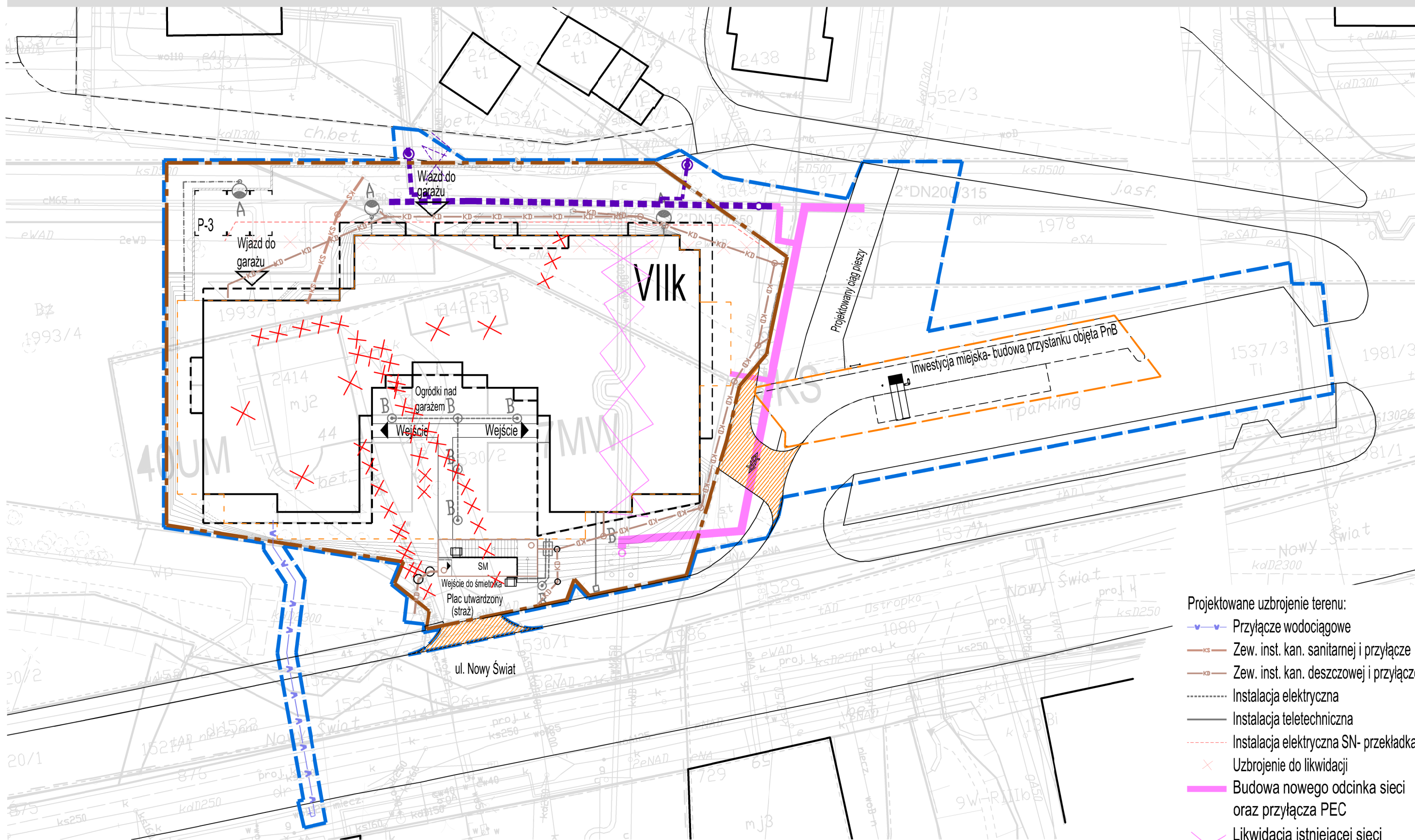
1. Zaktualizowana koncepcja



Mapa może służyć do projekt
 Mapa wykonana pod projekt
 - szczegóły o planie zagospodarowania

Projektowane zagospodarowanie terenu:

- Granica inwestycji mieszkaniowej
- Granica inwestycji towarzyszącej
- Wjazd na teren inwestycji
- Budynek - obrys przyziemia
- Budynek - obrys kondygnacji powyżej
- Budynek - obrys części podziemnej
- Pow. Biologicznie Czynna 50 %
- Pow. Biol. Czynna na gruncie rodzimym
- Tarasy utwardzone
- Projektowane skarpy
- P-3 Miejsca parkingowe utwardzane
- X Istniejący budynek do likwidacji



Projektowane zagospodarowanie terenu:

- Granica inwestycji mieszkaniowej
- Granica inwestycji towarzyszącej

Wjazd na teren inwestycji

Budynek - obrys przyziemia

Budynek - obrys kondygnacji powyżej

Budynek - obrys części podziemnej

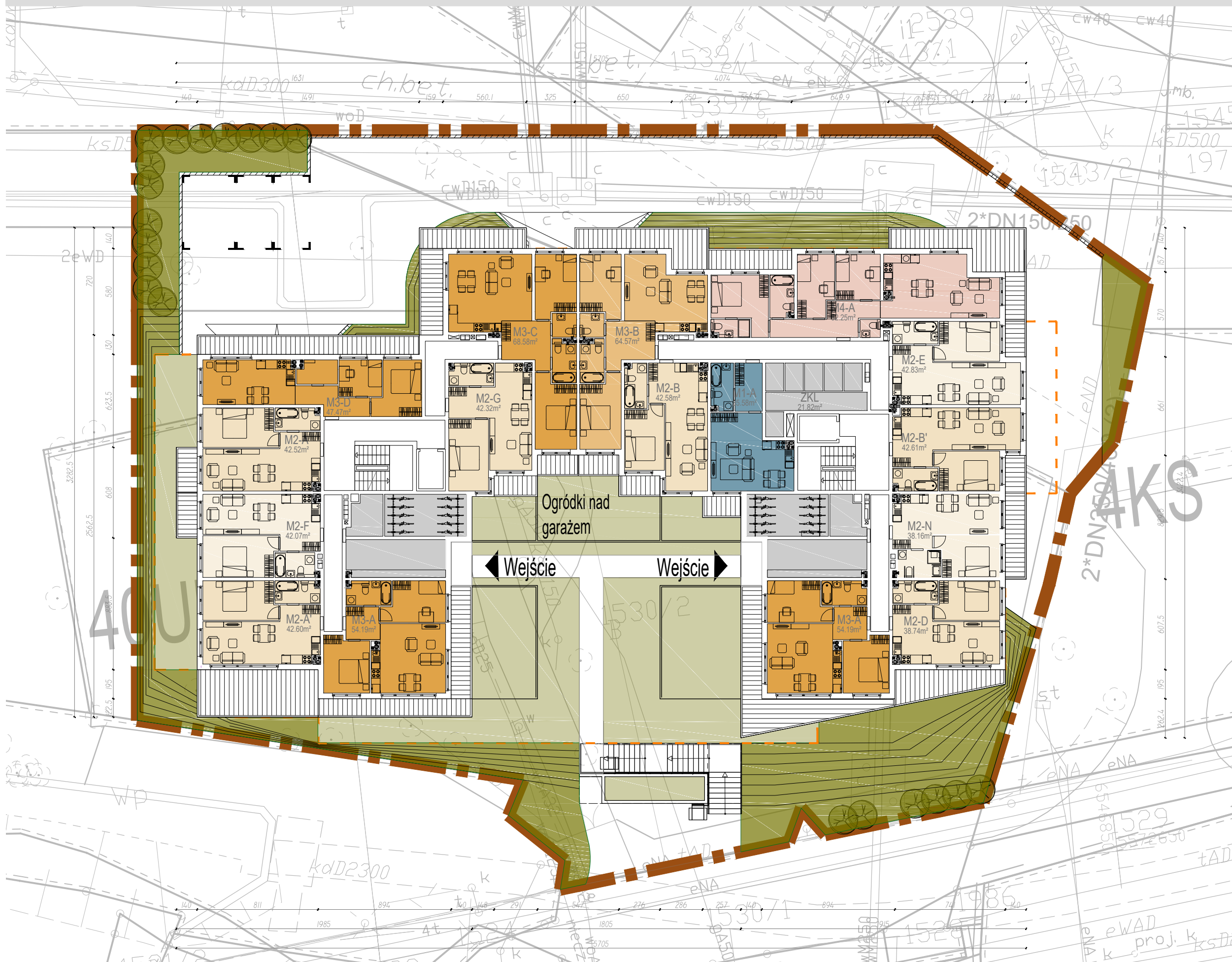
Projektowane skarpy

P-3 Miejsca parkingowe utwardzane

X Istniejący budynek do likwidacji

Projektowane uzbrojenie terenu:

- v Przyłącze wodociągowe
- k Zew. inst. kan. sanitarnej i przyłącze
- k Zew. inst. kan. deszczowej i przyłącze
- Instalacja elektryczna
- Instalacja teletechniczna
- Instalacja elektryczna SN- przekładka
- X Uzbrojenie do likwidacji
- Budowa nowego odcinka sieci oraz przyłącza PEC
- X Likwidacja istniejącej sieci i komory PEC
- Remont istniejącej sieci PEC
- X Likwidacja w ramach remontu istniejącej sieci PEC



M2-A'	42.60
M2-A	42.52
M2-B'	42.61
M2-B	42.58
M2-D	38.74
M2-E	42.83
M2-F	42.07
M2-G	42.32
M2-N	38.16
M3-A	54.19
M3-A	54.19
M3-B	64.57
M3-C	68.58
M3-D	47.47
M4-A	82.25
	745.68