

**Uchwała Nr XV/297/2011
Rady Miejskiej w Gliwicach**

z dnia 22 grudnia 2011 r.

**w sprawie przystąpienia do sporządzenia miejscowego planu zagospodarowania
przestrzennego miasta Gliwice dla obszaru położonego pomiędzy
autostradą A1, a wschodnią i południową granicą miasta.**

Na podstawie art. 14 ust. 1, 2 i 4 ustawy z dnia 27 marca 2003 r. o planowaniu i zagospodarowaniu przestrzennym (Dz. U. z 2003 r. Nr 80, poz. 717 z późniejszymi zmianami), na wniosek Prezydenta Miasta Gliwice

**Rada Miejska w Gliwicach
uchwala:**

§ 1

Przystępuje się do sporządzenia miejscowego planu zagospodarowania przestrzennego miasta Gliwice dla obszaru położonego pomiędzy autostradą A1, a wschodnią i południową granicą miasta - w granicach przedstawionych na załączniku graficznym w skali 1:10 000, będącym integralną częścią niniejszej uchwały.

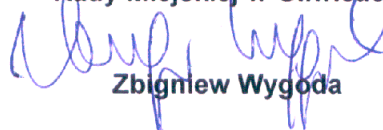
§ 2

Wykonanie uchwały powierza się Prezydentowi Miasta Gliwice.

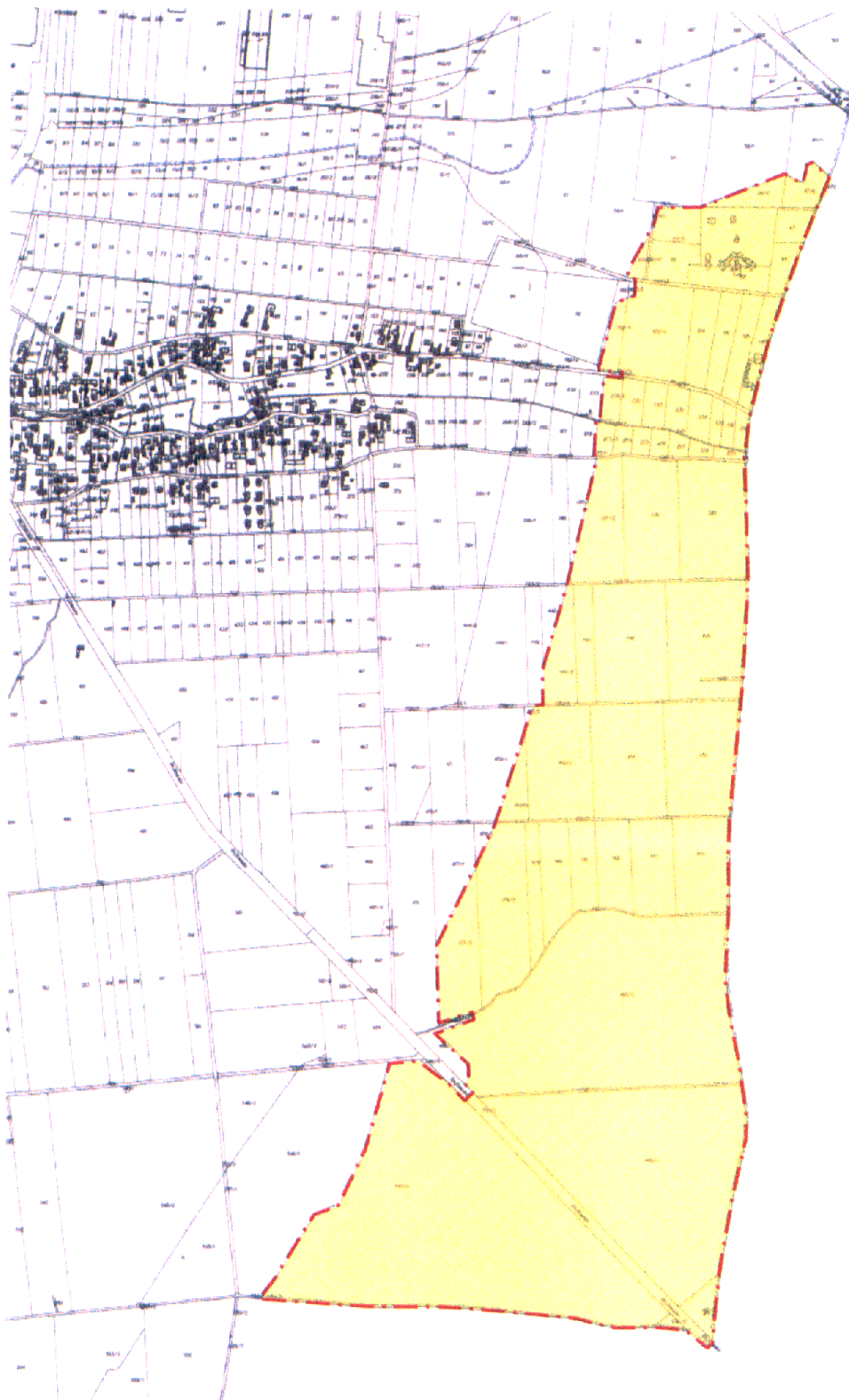
§ 3

Uchwała wchodzi w życie z dniem jej podjęcia.

**Przewodniczący
Rady Miejskiej w Gliwicach**



Zbigniew Wygoda



ORIENTACJA

ZAŁĄCZNIK GRAFICZNY
do uchwały Nr XV/297/2011
Rady Miejskiej w Gliwicach
z dnia 22 grudnia 2011 r.



Granice sporządzenia
miejscowego planu zagospodarowania
przestrzennego miasta Gliwice dla obszaru
położonego pomiędzy autostradą A1,
a wschodnią i południową granicą miasta

skala 1: 10 000

Przewodniczący
Rady Miejskiej w Gliwicach
Zbigniew Wygoda