

**Uchwała Nr XXI/425/2012  
Rady Miejskiej w Gliwicach**

**z dnia 28 czerwca 2012 r.**

**w sprawie przystąpienia do sporządzenia miejscowego planu zagospodarowania przestrzennego miasta Gliwice dla obszaru położonego po południowej stronie autostrady A-4, pomiędzy ul. Rybnicką a koleją piaskową**

Na podstawie art. 14 ust. 1, 2 i 4 ustawy z dnia 27 marca 2003 r. o planowaniu i zagospodarowaniu przestrzennym (Dz. U. z 2003 r. Nr 80, poz. 717 z późniejszymi zmianami), na wniosek Prezydenta Miasta Gliwice

**Rada Miejska w Gliwicach  
uchwala:**

**§ 1**

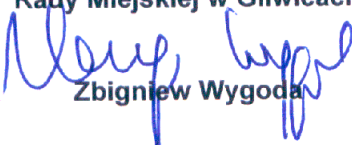
Przystępuje się do sporządzenia miejscowego planu zagospodarowania przestrzennego miasta Gliwice dla obszaru położonego po południowej stronie autostrady A-4, pomiędzy ul. Rybnicką a koleją piaskową - w granicach przedstawionych na załączniku graficznym w skali 1:5 000, będącym integralną częścią niniejszej uchwały.

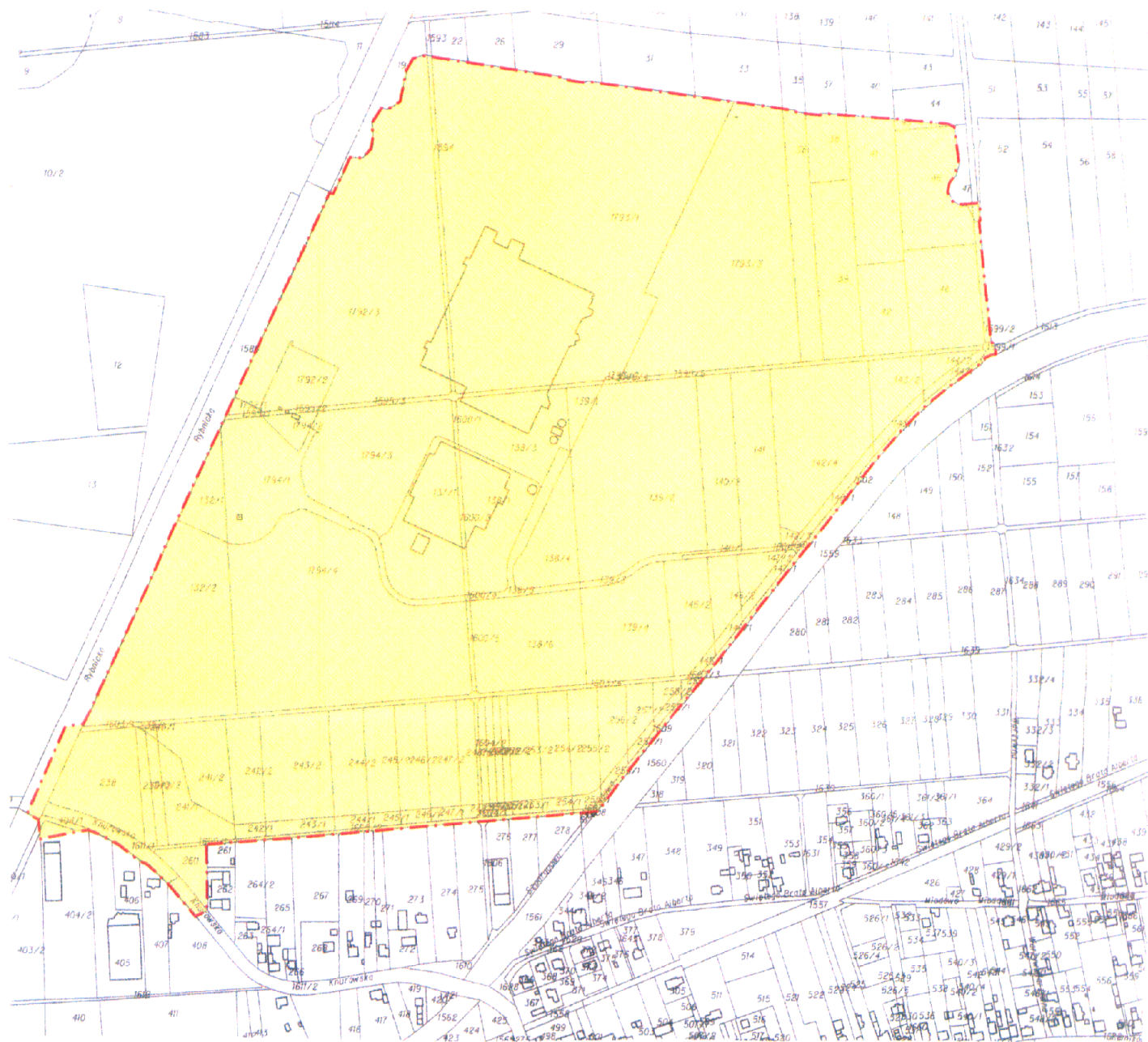
**§ 2**

Wykonanie uchwały powierza się Prezydentowi Miasta Gliwice.

**§ 3**

Uchwała wchodzi w życie z dniem jej podjęcia.

**Przewodniczący  
Rady Miejskiej w Gliwicach**  
  
**Zbigniew Wygoda**



ORIENTACJA

**ZALĄCZNIK GRAFICZNY  
do uchwały Nr XXII/425/2012  
Rady Miejskiej w Gliwicach  
z dnia 28 czerwca 2012r.**



Granicę sporządzenia miejscowego planu zagospodarowania przestrzennego miasta Gliwice dla obszarów położonych po południowej stronie autostrady A-4, pomiędzy ul. Rybnicką a koleją piaskową.

skala 1: 5 000

Przewodniczący  
Rady Miejskiej w Gliwicach  
*Michał Kupa*  
Zdzisław Wygodzki