

**Uchwała Nr XXII/451/2012
Rady Miejskiej w Gliwicach**

z dnia 23 sierpnia 2012 r.

w sprawie: wyrażenia zgody na objęcie granicami specjalnej strefy ekonomicznej nieruchomości położonych na terenie miasta Gliwice.

Na podstawie art. 18 ust. 2 pkt 15 ustawy z dnia 8 marca 1990 r. o samorządzie gminnym (tj. Dz. U. Nr 142 z 2001 r. poz. 1591 z późn. zm.), art. 4 ust. 2 ustawy z dnia 20 października 1994 r. o specjalnych strefach ekonomicznych (tj. Dz. U. Nr 42 z 2007 r. poz. 274 z późn. zm.), na wniosek Prezydenta Miasta Gliwice

Rada Miejska w Gliwicach

uchwała :

§ 1

Wyrazić zgodę na objęcie granicami Katowickiej Specjalnej Strefy Ekonomicznej następujących nieruchomości, położonych na terenie miasta Gliwice :

- 1) stanowiących własność Skarbu Państwa w użytkowaniu wieczystym Huty Łabędy S.A. –część działki nr 14 o pow. 4,8863 ha obręb Kuźnica oraz działki nr: 25 obręb Kuźnica, 28 obręb Kuźnica, 70 obręb Kuźnica, 74 obręb Kuźnica, 88 obręb Kuźnica, 89 obręb Kuźnica, zapisanych w księdze wieczystej nr GL1G/00044151/0,
- 2) stanowiącej własność Huty Łabędy S.A. działki nr 69 obręb Kuźnica, zapisanej w księdze wieczystej nr GL1G/00042064/9.
- 3) stanowiących własność Skarbu Państwa w użytkowaniu wieczystym Gminy Gliwice – działki nr 1 obręb Kuźnica, zapisanej w księdze wieczystej GL1G/00069413/6, nr 2 obręb Kuźnica zapisanej w księdze wieczystej GL1G/00073043/2.
- 4) stanowiącej własność KSSE obejmującej działkę nr 35, obręb Niepaszyce Południe, zapisanej w księdze wieczystej KW GL1G/00051633/5 w części o pow. 0,9897 ha.

Wykaz nieruchomości, które zostaną włączone w granice Katowickiej Specjalnej Strefy Ekonomicznej wraz ze szczegółowym opisem granic oraz mapa stanowią załączniki do niniejszej uchwały.

§ 2

Wykonanie uchwały powierza się Prezydentowi Miasta Gliwice.

§ 3

Uchwała wchodzi w życie z dniem podjęcia.

**Zastępca Przewodniczącego
Rady Miejskiej w Gliwicach**

Kajetan Gornig



Wykaz nieruchomości proponowanych do włączenia w granice Katowickiej Specjalnej Strefy Ekonomicznej :

Kompleks 1- Obszar 22

| Lp. | Nr działki | Powierzchnia (ha) | Nr KW | obręb | Właściciel/użytkownik wieczysty |
|-----|------------|-------------------|-----------------|---------|--------------------------------------|
| 1. | 69 | 0,0108 | GL1G/00042064/9 | Kuźnica | Huta Łabędy S.A.- właściciel |
| 2. | 25 | 2,9377 | GL1G/00044151/0 | Kuźnica | Huta Łabędy S.A-użytkownik wieczysty |
| 3. | 70 | 0,5174 | GL1G/00044151/0 | Kuźnica | Huta Łabędy S.A-użytkownik wieczysty |
| 4. | 74 | 0,0046 | GL1G/00044151/0 | Kuźnica | Huta Łabędy S.A-użytkownik wieczysty |
| 5. | 88 | 0,9481 | GL1G/00044151/0 | Kuźnica | Huta Łabędy S.A-użytkownik wieczysty |
| 6. | 89 | 0,3756 | GL1G/00044151/0 | Kuźnica | Huta Łabędy S.A-użytkownik wieczysty |
| 7. | część 14 | 0,9780 | GL1G/00044151/0 | Kuźnica | Huta Łabędy S.A-użytkownik wieczysty |
| 8. | część 14 | 2,1500 | GL1G/00044151/0 | Kuźnica | Huta Łabędy S.A-użytkownik wieczysty |
| 9. | 28 | 0,0027 | GL1G/00044151/0 | Kuźnica | Huta Łabędy S.A-użytkownik wieczysty |

Kompleks 1- Obszar 23

| Lp. | Nr działki | Powierzchnia (ha) | Nr KW | obręb | Właściciel/użytkownik wieczysty |
|-----|------------|-------------------|-----------------|---------|--------------------------------------|
| 1. | część 14 | 0,4050 | GL1G/00044151/0 | Kuźnica | Huta Łabędy S.A-użytkownik wieczysty |

Kompleks 1- Obszar 24

| Lp. | Nr działki | Powierzchnia (ha) | Nr KW | obręb | Właściciel/użytkownik wieczysty |
|-----|------------|-------------------|-----------------|---------|--------------------------------------|
| 1. | część 14 | 1,3533 | GL1G/00044151/0 | Kuźnica | Huta Łabędy S.A-użytkownik wieczysty |

Działki stanowiące własność Skarbu Państwa w użytkowaniu wieczystym Gminy Gliwice

| Lp. | Nr działki | Powierzchnia (ha) | Nr KW | obręb | Właściciel/użytkownik wieczysty |
|-----|------------|-------------------|-----------------|---------|------------------------------------|
| 1. | 1 | 13,1555 | GL1G/00069413/6 | Kuźnica | Gmina Gliwice-użytkownik wieczysty |
| 2. | 2 | 0,9283 | GL1G/00073043/2 | Kuźnica | Gmina Gliwice-użytkownik wieczysty |

**Działka stanowiąca własność Katowickiej Specjalnej Strefy Ekonomicznej
Kompleks 1 –Obszar 14**

| lp | nr działki | Powierzchnia | KW | obręb | Właściciel |
|----|------------|--------------|-----------------|---------------------|-------------------------------------------|
| 1 | 35 (część) | 0,9897 ha | GL1G/00031537/6 | Niepaszyce Południe | Katowicka Specjalna Strefa Ekonomiczna SA |

Szczegółowy opis granic terenów włączanych w skład Katowickiej Specjalnej Strefy Ekonomicznej

Kompleks 1

Obszar 22. Obręb ewidencyjny: Kuźnica

„Granica biegnie od punktu nr 1 położonego w północno-zachodnim narożniku działki nr 25 w kierunku wschodnim do punktu nr 2. Tu skręca na północ i biegnie do punktu nr 3. W punkcie tym zmienia kierunek na wschodni i biegnie do punktu nr 4. W punkcie nr 4 zmienia kierunek na północny i biegnie do punktu nr 5. Tu skręca w kierunku wschodnim i biegnie do punktu nr 6. W punkcie tym skręca na północ do punktu nr 7 położonego w północno-zachodnim narożniku działki nr 89. Następnie zmienia kierunek na wschodni i biegnie do punktu nr 8 położonego w północno-wschodnim narożniku działki nr 88. W punkcie tym zmienia kierunek na południowy i biegnie do punktu nr 9. Tu skręca w kierunku północno-wschodnim i biegnie do punktu nr 10 położonego w północno-zachodnim narożniku działki nr 70. Następnie skręca na wschód do punktu nr 11 położonego w północno-wschodnim narożniku działki nr 70. W punkcie tym zmienia kierunek na południowo-wschodni i biegnie do punktu nr 12. W punkcie nr 12 skręca w kierunku południowym i biegnie do punktu nr 13. Tu skręca w kierunku zachodnim do punktu nr 14. Następnie skręca na południowy-zachód do punktu nr 15 położonego w południowo-wschodnim narożniku działki nr 70. W punkcie tym skręca w kierunku zachodnim i biegnie do punktu nr 16 położonego w zachodnim narożniku działki nr 69. Następnie zmienia kierunek na południowo-wschodni i biegnie do punktu nr 17. Tu skręca w kierunku wschodnim do punktu nr 18. Następnie skręca w kierunku południowo-wschodnim do punktu nr 19.

Tu skręca na południowy-zachód i biegnie do punktu nr 20 położonego wewnątrz części działki nr 14. Następnie skręca na północny-zachód i biegnie do punktu nr 21 położonego wewnątrz części działki nr 14. W punkcie tym skręca na północ i biegnie do punktu nr 22. Tu zmienia kierunek na południowo-zachodni i biegnie do punktu nr 23. Następnie skręca na północny-zachód do punktu nr 24. W punkcie tym skręca na południowy-zachód i biegnie do punktu nr 25. Następnie skręca na północny-zachód i biegnie do punktu nr 26. Tu zmienia kierunek na południowo-zachodni i biegnie do punktu nr 27. Następnie skręca na południowy-wschód do punktu nr 28. Tu skręca na południowy-zachód do punktu nr 29 położonego w południowym narożniku działki nr 25. W punkcie nr 29 zmienia kierunek na północny i biegnie do punktu nr 30. Tu skręca w kierunku wschodnim i biegnie do punktu nr 31. W punkcie nr 31 zmienia kierunek na północny i biegnie do punktu nr 1 od którego rozpoczęto opis. Wewnątrz terenu Obszaru 22 znajduje się enklawa – działka nr 29, która nie wchodzi w obszar strefy.”

Obszar 23. Obręb ewidencyjny: Kuźnica

Z powierzchni działki nr 14 wydziela się Obszar, którego granica biegnie od punktu nr 1 położonego w północno-zachodnim narożniku wydzielanego obszaru w kierunku wschodnim do punktu nr 2 położonego w północno-wschodnim narożniku. W punkcie nr 2 skręca na południe do punktu nr 3 położonego w południowo-wschodnim narożniku. W punkcie tym zmienia kierunek na zachodni i biegnie do punktu nr 4 położonego w południowo-zachodnim narożniku. W punkcie nr 4 zmienia kierunek na północny i biegnie do punktu nr 1 od którego rozpoczęto opis.”

Obszar 24. Obręb ewidencyjny: Kuźnica

Z powierzchni działki nr 14 wydziela się Obszar, którego granica biegnie od punktu nr 1 położonego w północno-zachodnim narożniku wydzielanego obszaru w kierunku wschodnim do punktu nr 2 położonego w północno-wschodnim narożniku. W punkcie nr 2 skręca na południe do punktu nr 3 położonego w południowo-wschodnim narożniku. W punkcie tym zmienia kierunek na zachodni i biegnie do punktu nr 4 położonego w południowo-zachodnim narożniku. Następnie zmienia kierunek na północny i biegnie do punktu nr 5. Tu skręca w kierunku wschodnim i biegnie do punktu nr 6. W punkcie nr 6 zmienia kierunek na północny i biegnie do punktu nr 1 od którego rozpoczęto opis.”

Działki stanowiące własność Skarbu Państwa w użytkowaniu wieczystym Gminy Gliwice

Granice zgodne z przebiegiem granic geodezyjnych.

Kompleks 1

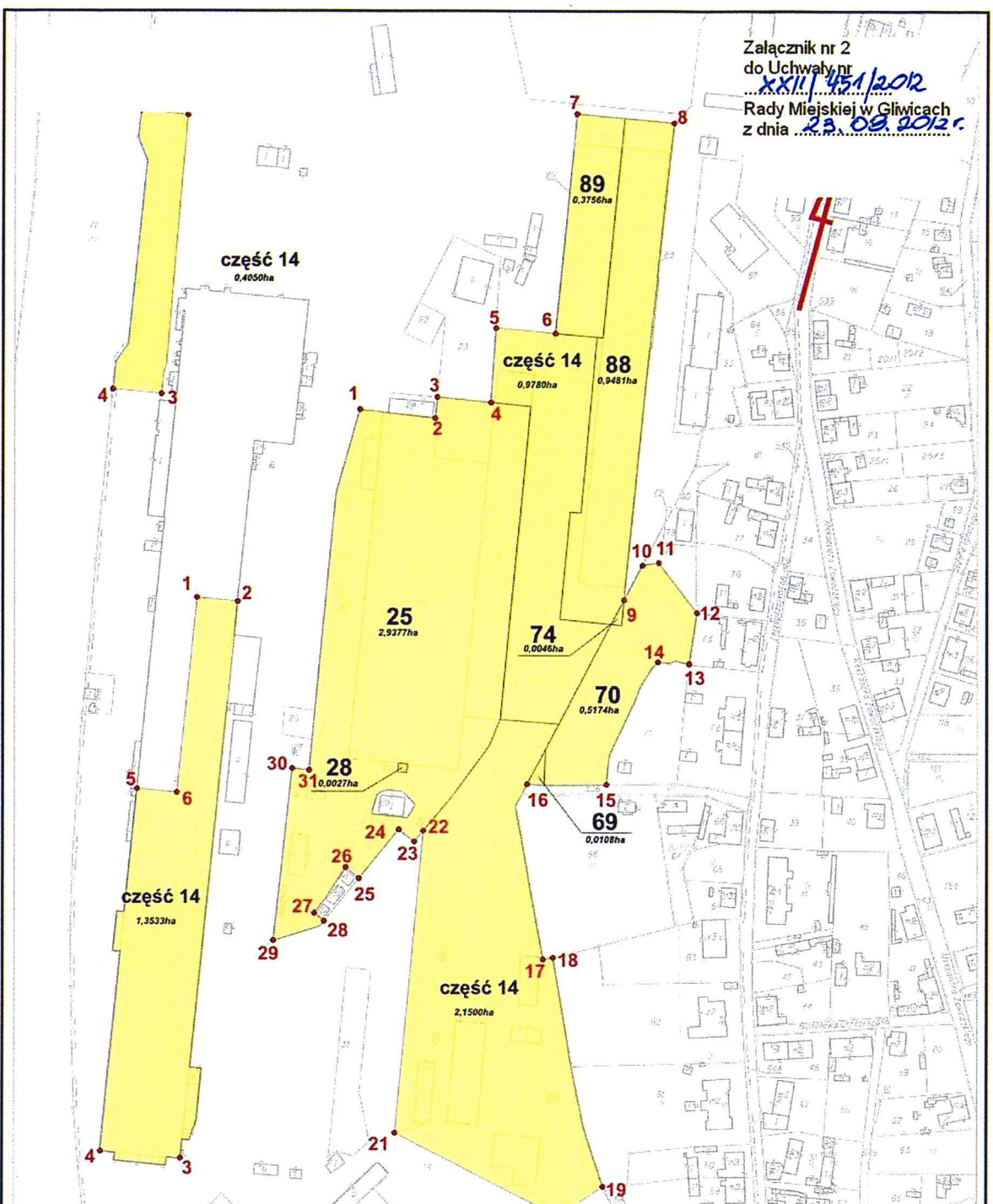
Obszar 14. Obręb ewidencyjny: Niepaszyce Południe.

Granica biegnie od punktu nr 1 położonego w północnym narożniku działki 35 w kierunku południowo-wschodnim do punktu nr 2. W punkcie nr 2 skręca na południe i biegnie do punktu nr 3. Tu skręca w kierunku południowo-zachodnim do punktu nr 4 położonego w południowym narożniku działki nr 35. W punkcie nr 4 zmienia kierunek na północny i biegnie do punktu nr 5 położonego na zachodniej granicy działki nr 35. Tu skręca na północny-wschód i biegnie do punktu nr 1, od którego rozpoczęto opis.

Zastępca Przewodniczącego
Rady Miejskiej w Gliwicach

Kajetan Gomiąg

Załącznik nr 2
do Uchwały nr
...~~XXII~~.../.../2012
Rady Miejskiej w Gliwicach
z dnia ...23.09.2012r.



Gmina Gliwice - KSSE - Podstrefa Gliwice

Kompleks 1 - Obszar 22 - Projekt

| Lp. | Nr działki | Powierzchnia (ha) | Nr KW | Obręb | Właściciel |
|-----|------------|-------------------|-----------------|---------------|----------------------------------------|
| 1 | 69 | 0,0108 | GL1G/00042094/0 | 0029, Kuźnica | Huta Łabedy S.A., właściciel |
| 2 | 25 | 2,9377 | GL1G/00044151/0 | 0029, Kuźnica | Huta Łabedy S.A., użytkownik wieczysty |
| 3 | 70 | 0,5174 | GL1G/00044151/0 | 0029, Kuźnica | Huta Łabedy S.A., użytkownik wieczysty |
| 4 | 74 | 0,0046 | GL1G/00044151/0 | 0029, Kuźnica | Huta Łabedy S.A., użytkownik wieczysty |
| 5 | 88 | 0,9481 | GL1G/00044151/0 | 0029, Kuźnica | Huta Łabedy S.A., użytkownik wieczysty |
| 6 | 89 | 0,3756 | GL1G/00044151/0 | 0029, Kuźnica | Huta Łabedy S.A., użytkownik wieczysty |
| 7 | część 14 | 0,9780 | GL1G/00044151/0 | 0029, Kuźnica | Huta Łabedy S.A., użytkownik wieczysty |
| 8 | część 14 | 2,1500 | GL1G/00044151/0 | 0029, Kuźnica | Huta Łabedy S.A., użytkownik wieczysty |
| 9 | 28 | 0,0027 | GL1G/00044151/0 | 0029, Kuźnica | Huta Łabedy S.A., użytkownik wieczysty |
| | | 7,9249 | | | |

Kompleks 1 - Obszar 23 - Projekt

| Lp. | Nr działki | Powierzchnia (ha) | Nr KW | Obręb | Właściciel |
|-----|------------|-------------------|-----------------|---------------|----------------------------------------|
| 1 | część 14 | 0,4050 | GL1G/00044151/0 | 0029, Kuźnica | Huta Łabedy S.A., użytkownik wieczysty |
| | | 0,4050 | | | |

Kompleks 1 - Obszar 24 - Projekt

| Lp. | Nr działki | Powierzchnia (ha) | Nr KW | Obręb | Właściciel |
|-----|------------|-------------------|-----------------|---------------|----------------------------------------|
| 1 | część 14 | 1,3533 | GL1G/00044151/0 | 0029, Kuźnica | Huta Łabedy S.A., użytkownik wieczysty |
| | | 1,3533 | | | |

SUMA 9,6832

Zastępca Przewodniczącego
Rady Miejskiej w Gliwicach

Kajetan Gomiąg

Katowicka Specjalna Strefa Ekonomiczna - Podstrefa Gliwice
Gmina Gliwice
Kompleks 1

Powierzchnia do włączenia OBSZAR 22 - 7,9249ha
Powierzchnia do włączenia OBSZAR 23 - 0,4050ha
Powierzchnia do włączenia OBSZAR 24 - 1,3533ha

Obręb ewidencyjny: Kuźnica

Projekt

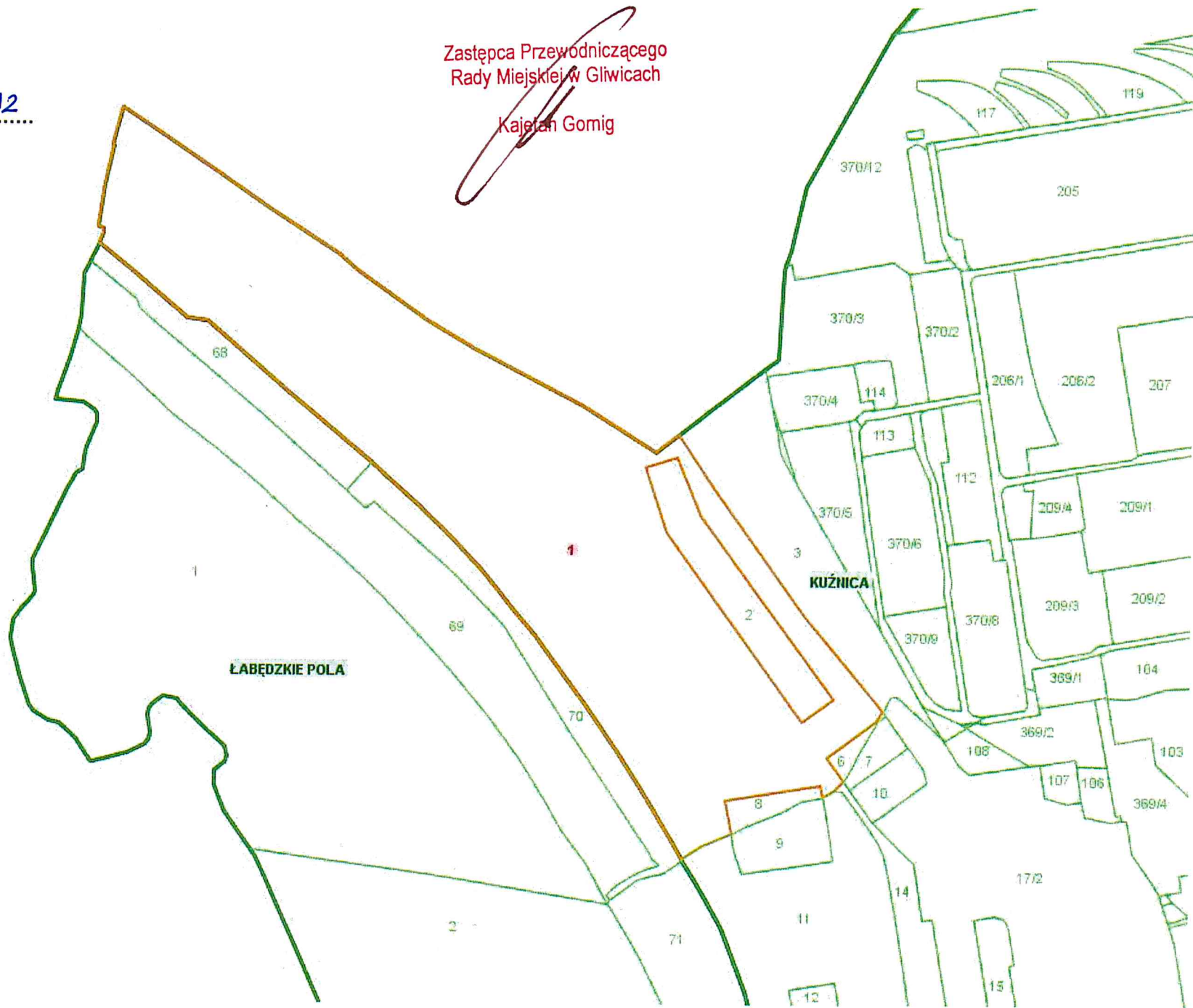
Proponowane tereny do włączenia w granice
Katowickiej Specjalnej Strefy Ekonomicznej - Podstrefa Gliwice

Z upr. Prezydenta Miasta
Inspektor
Małgorzata Bardoń

Załącznik nr 3
do Uchwały nr XXII/451/2012
Rady Miejskiej w Gliwicach
z dnia 23.08.2012r.

Zastępca Przewodniczącego
Rady Miejskiej w Gliwicach

Kajetan Gomiąg



Załącznik nr 4
do Uchwały nr XXII/451/2012
Rady Miejskiej w Gliwicach
z dnia 03.08.2012r.

Katowicka Specjalna Strefa Ekonomiczna - Podstrefa Gliwice
Gmina Gliwice
Kompleks 1

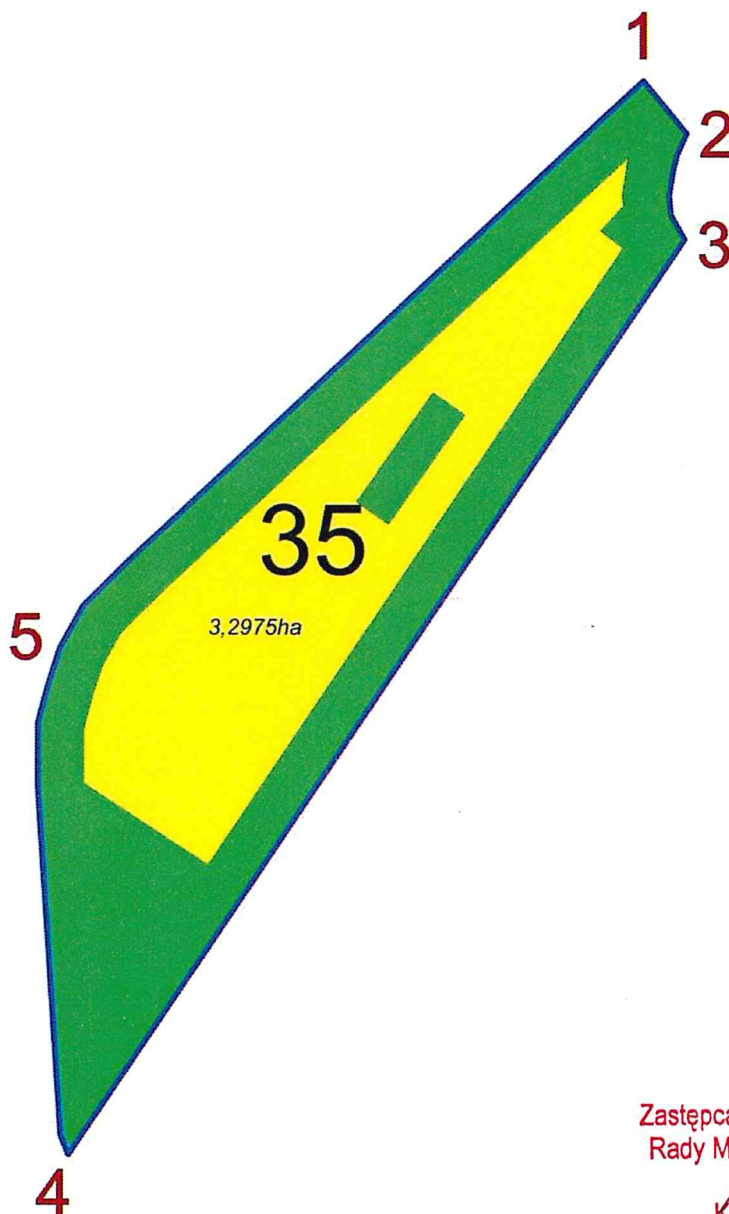
Powierzchnia do włączenia OBSZAR 14 - 0,9798ha

Powierzchnia całkowita po włączeniu - 379,7167ha

Obręb ewidencyjny: *Niepaszyce Południe*

Projekt

- Obszar KSSE - Podstrefa Gliwice
- Proponowane tereny do włączenia w granice Katowickiej Specjalnej Strefy Ekonomicznej - Podstrefa Gliwice



Zastępca Przewodniczącego
Rady Miejskiej w Gliwicach

Kajetan Gornig

Gmina Gliwice - KSSE - Podstrefa Gliwice
Kompleks 1 - Obszar 14 - Projekt

| Lp. | Nr działki | Powierzchnia (ha) | Nr KW | Obręb | Właściciel | Uwagi |
|-----|------------|-------------------|-----------------|---------------------|------------|---------------------------|
| 1 | 35 | 0,9798 | GL1G/00051633/5 | Niepaszyce Południe | KSSE S.A. | Obszar poza granicami SSE |
| 2 | 35 | 2,3177 | GL1G/00051633/5 | Niepaszyce Południe | KSSE S.A. | Obszar w granicach SSE |
| | | 3,2975 | | | | |