

**UCHWAŁA NR VI/101/2019
RADY MIASTA GLIWICE**

z dnia 30 maja 2019 r.

w sprawie przystąpienia do sporządzenia miejscowego planu zagospodarowania przestrzennego miasta Gliwice dla obszaru położonego przy ul. Pszczyńskiej, w rejonie węzła autostradowego „Gliwice-Sośnica”

Na podstawie art. 14 ust.1, 2 i 4 ustawy z dnia 27 marca 2003 r. o planowaniu i zagospodarowaniu przestrzennym (tekst jednolity Dz. U. z 2018 r. poz. 1945 z późn. zm.), na wniosek Prezydenta Miasta

**Rada Miasta Gliwice
uchwala, co następuje:**

§ 1. Przystępuje się do sporządzenia miejscowego planu zagospodarowania przestrzennego miasta Gliwice dla obszaru położonego przy ul. Pszczyńskiej, w rejonie węzła autostradowego „Gliwice-Sośnica”.

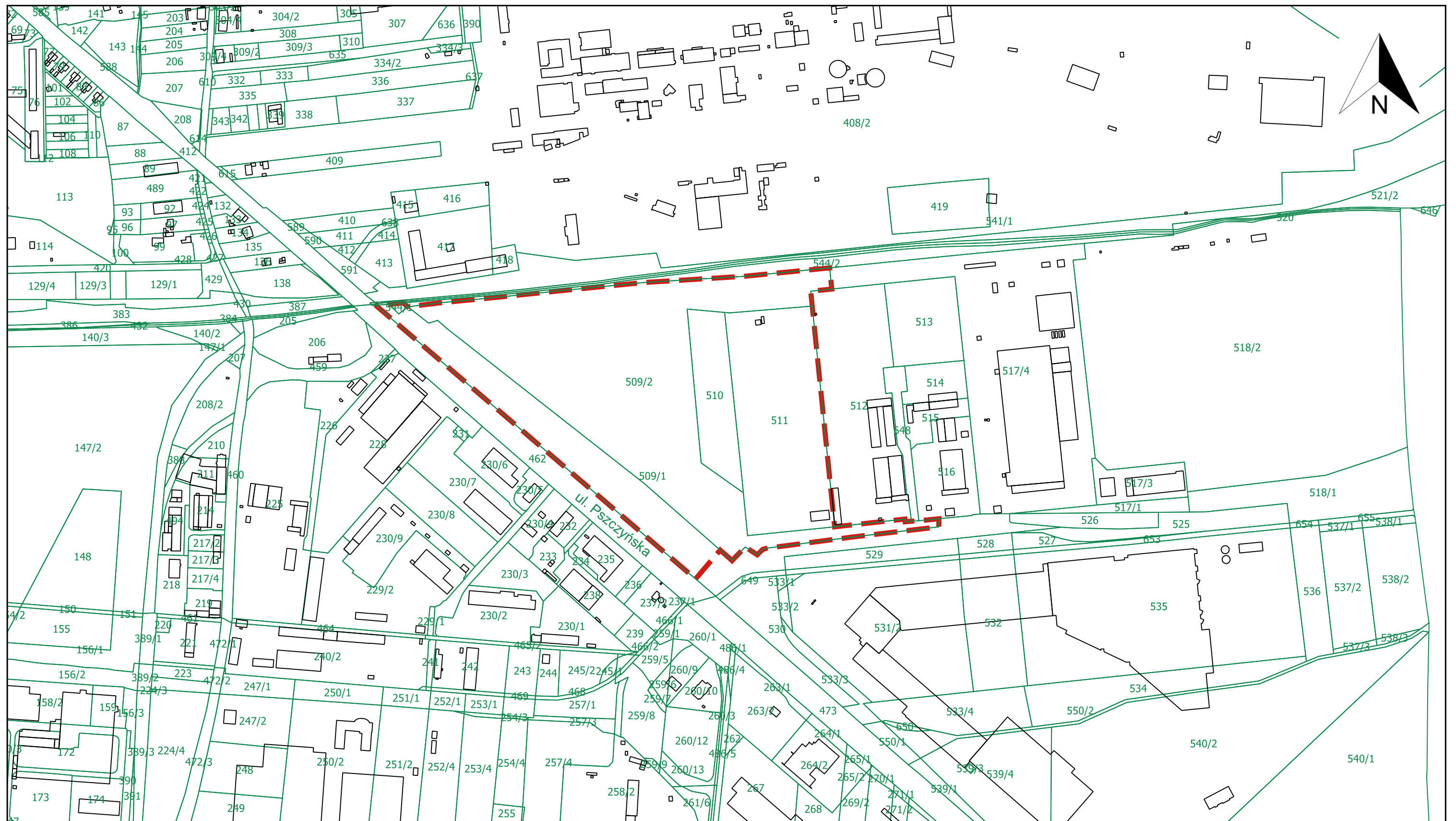
§ 2. Integralną część niniejszej uchwały stanowi załącznik graficzny w skali 1:5000, przedstawiający granice sporządzenia miejscowego planu zagospodarowania przestrzennego.

§ 3. Wykonanie uchwały powierza się Prezydentowi Miasta Gliwice.

§ 4. Uchwała wchodzi w życie z dniem jej podjęcia.

Przewodniczący Rady Miasta
Gliwice

Marek Pszonak



ZAŁĄCZNIK GRAFICZNY
do uchwały Nr VI/101/2019
Rady Miasta Gliwice
z dnia 30 maja 2019 r.

SKALA 1:5000



Granice sporządzenia miejscowego planu zagospodarowania przestrzennego miasta Gliwice dla obszaru położonego przy ul. Pszczyńskiej, w rejonie węzła autostradowego "Gliwice-Sośnica".