

**UCHWAŁA NR XVIII/362/2020
RADY MIASTA GLIWICE**

z dnia 27 sierpnia 2020 r.

**w sprawie przystąpienia do sporządzenia miejscowego planu zagospodarowania przestrzennego miasta
Gliwice dla obszaru obejmującego część dzielnicy Łabędy, położoną na północ i na zachód od linii
kolejowych**

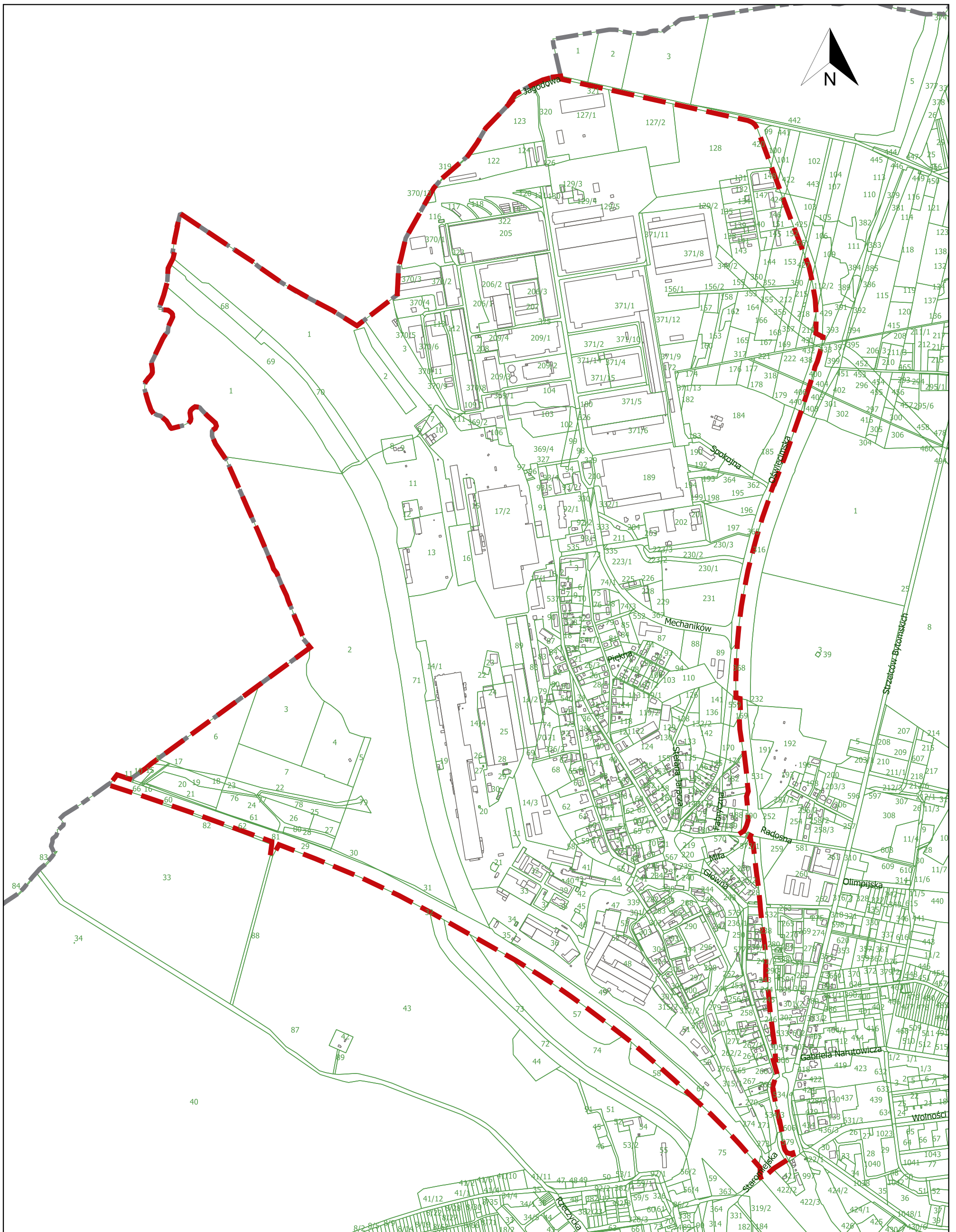
Na podstawie art. 14 ust.1, 2 i 4 ustawy z dnia 27 marca 2003 r. o planowaniu i zagospodarowaniu przestrzennym (tekst jednolity Dz. U. z 2020 roku, poz. 293 z późn. zm.), na wniosek Prezydenta Miasta

**Rada Miasta Gliwice
uchwala, co następuje:**

- § 1. Przystępuje się do sporządzenia miejscowego planu zagospodarowania przestrzennego miasta Gliwice dla obszaru obejmującego część dzielnicy Łabędy, położoną na północ i na zachód od linii kolejowych.
- § 2. Integralną część niniejszej uchwały stanowi załącznik graficzny w skali 1:10000, przedstawiający granice sporządzenia miejscowego planu zagospodarowania przestrzennego.
- § 3. Wykonanie uchwały powierza się Prezydentowi Miasta Gliwice.
- § 4. Uchwała wchodzi w życie z dniem jej podjęcia.

Przewodniczący Rady Miasta
Gliwice

Marek Pszonak



ZAŁĄCZNIK GRAFICZNY
do uchwały Nr XVIII/362/2020
Rady Miasta Gliwice
z dnia 27 sierpnia 2020 r.

SKALA 1:10000



Granice sporządzenia miejscowego planu zagospodarowania przestrzennego miasta Gliwice dla obszaru obejmującego część dzielnicy Łabędy, położoną na północ i na zachód od linii kolejowych.