

**Uchwała Nr XVIII/468/2004  
Rady Miejskiej w Gliwicach  
z 25 marca 2004r.**

**w sprawie przystąpienia do sporządzenia miejscowego planu zagospodarowania przestrzennego dla terenu obejmującego dzielnicę Sośnica-południe .**

Na podstawie art.18 ust.2 pkt.5 ustawy z dnia 8 marca 1990 roku o samorządzie gminnym (tekst jednolity Dz.U. Nr 142 z 2001r. , poz. 1591 z późniejszymi zmianami) oraz art. 14 ust. 1, 2, 4 i 5 ustawy z 27 marca 2003r. o planowaniu i zagospodarowaniu przestrzennym (Dz. U. Nr80, poz. 717) na wniosek **Prezydenta Miasta Gliwice**

**RADA MIEJSKA W GLIWICACH**

**uchwala co następuje:**

1. Przystępuje się do sporządzenia miejscowego planu zagospodarowania przestrzennego miasta Gliwice dla terenu obejmującego część dzielnicy przemysłowej położoną w Sośnicy po południowej stronie Drogowej Trasy Średnicowej – w granicach przedstawionych na załączniku graficznym w skali 1:10 000, będącym integralną częścią niniejszej uchwały.
2. Przedmiotem ustaleń planu będą :
  - 1) przeznaczenie terenów oraz linie rozgraniczające tereny o różnym przeznaczeniu lub różnych zasadach zagospodarowania;
  - 2) zasady ochrony i kształtowania ładu przestrzennego;
  - 3) zasady ochrony środowiska, przyrody i krajobrazu kulturowego;
  - 4) zasady ochrony dziedzictwa kulturowego i zabytków oraz dóbr kultury współczesnej;
  - 5) wymagania wynikające z potrzeb kształtowania przestrzeni publicznych;
  - 6) parametry i wskaźniki kształtowania zabudowy oraz zagospodarowania terenu, w tym linie zabudowy, gabaryty obiektów i wskaźniki intensywności zabudowy;
  - 7) granice i sposoby zagospodarowania terenów lub obiektów podlegających ochronie, ustalonych na podstawie odrębnych przepisów, w tym terenów górniczych, a także narażonych na niebezpieczeństwo powodzi oraz zagrożonych osuwaniem się mas ziemnych;
  - 8) szczegółowe zasady i warunki scalania i podziału nieruchomości objętych planem miejscowym;
  - 9) szczególne warunki zagospodarowania terenów oraz ograniczenia w ich użytkowaniu, w tym zakaz zabudowy;
  - 10) zasady modernizacji, rozbudowy i budowy systemów komunikacji i infrastruktury technicznej;
  - 11) sposób i termin tymczasowego zagospodarowania, urządzania i użytkowania terenów;
  - 12) stawki procentowe, na podstawie których ustala się opłatę, o której mowa w art. 36 ust. 4 ustawy z dnia 27 marca 2003r. o planowaniu i zagospodarowaniu przestrzennym,
  - 13) granice obszarów rehabilitacji istniejącej zabudowy i infrastruktury technicznej;

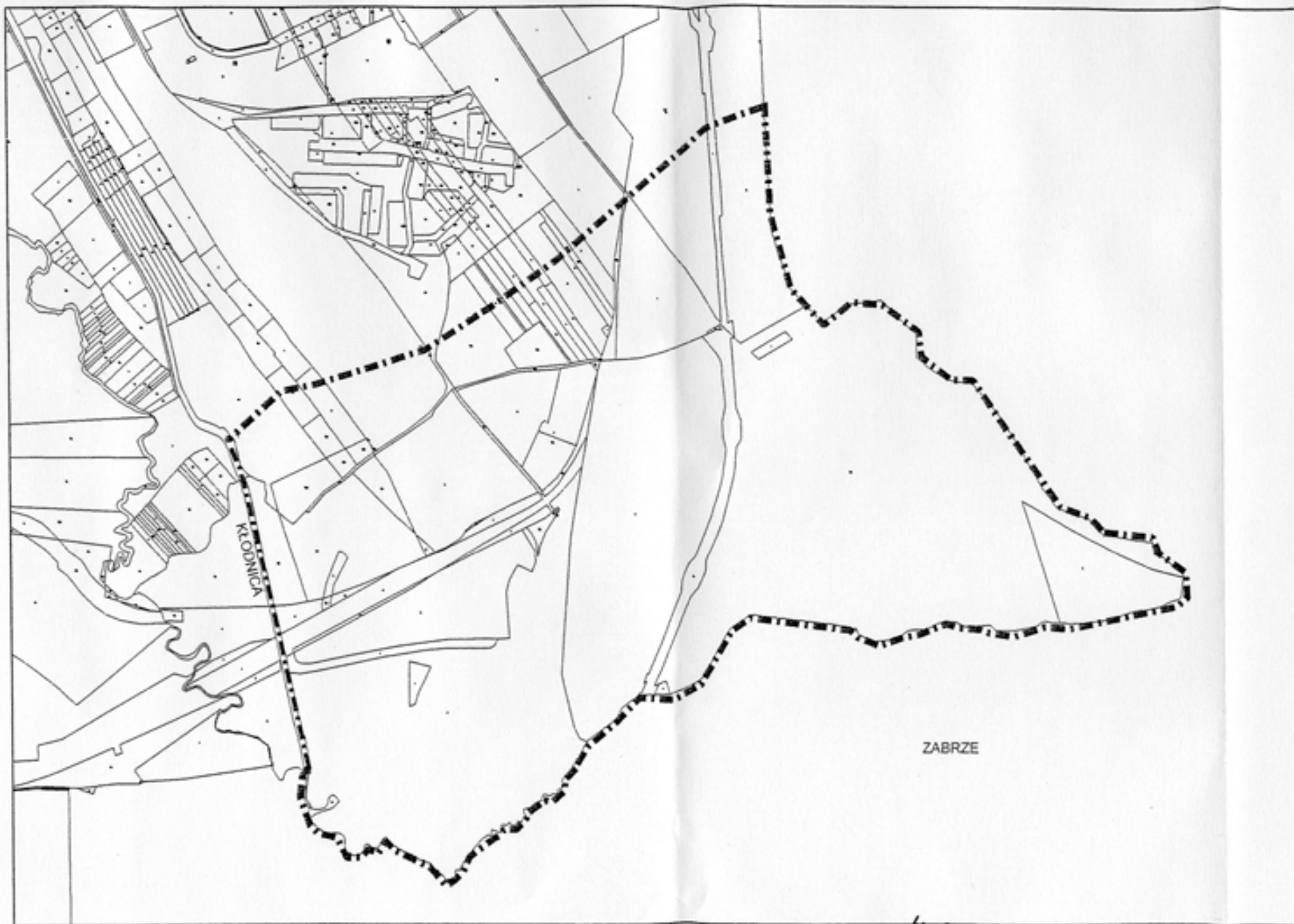
- 14) granice obszarów wymagających przekształceń lub rekultywacji;
- 15) granice terenów pod budowę obiektów handlowych, o powierzchni sprzedaży powyżej 2 000 m<sup>2</sup>,
- 16) granice terenów rekreacyjno-wypoczynkowych oraz terenów służących organizacji imprez masowych;

3. Wykonanie uchwały powierza się Prezydentowi Miasta.
4. Uchwała wchodzi w życie z dniem jej podjęcia.

**Przewodniczący  
Rady Miejskiej w Gliwicach**

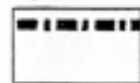
  
**Stanisław OGRYZEK**

DZIELNICA SOŚNICA-POŁUDNIE



d:\nowy folder\sosnica.rdl Mar. 11, 2004 14:40:42

Załącznik graficzny do Uchwały Nr *xviii/468/2004*  
Rady Miejskiej w Gliwicach z dnia *25 marca* ...../2004  
w sprawie przystąpienia do sporządzenia miejscowego planu zagospodarowania  
przestrzennego miasta Gliwice dla terenu obejmującego dzielnicę Sośnica-południe



- granice sporządzania zmiany planu

skala 1:10 000

Przewodniczący  
Rady Miejskiej w Gliwicach  
Stanisław Dziurzyk