

**Uchwała Nr XVIII/471/2004
Rady Miejskiej w Gliwicach
z 25 marca 2004r.**

w sprawie przystąpienia do sporządzenia miejscowego planu zagospodarowania przestrzennego miasta Gliwice dla KSSE Podstrefy Gliwice "obszar Pole Łabędy".

Na podstawie art.18 ust.2 pkt.5 ustawy z dnia 8 marca 1990 roku o samorządzie gminnym (tekst jednolity Dz. U. Nr 142 z 2001r. , poz. 1591 z późniejszymi zmianami) oraz art. 14 ust. 1, 2, 4 i 5 ustawy z 27 marca 2003r. o planowaniu i zagospodarowaniu przestrzennym (Dz. U. Nr80. poz. 717) na wniosek Prezydenta Miasta Gliwice


RADA MIEJSKA W GLIWICACH

uchwala co następuje:

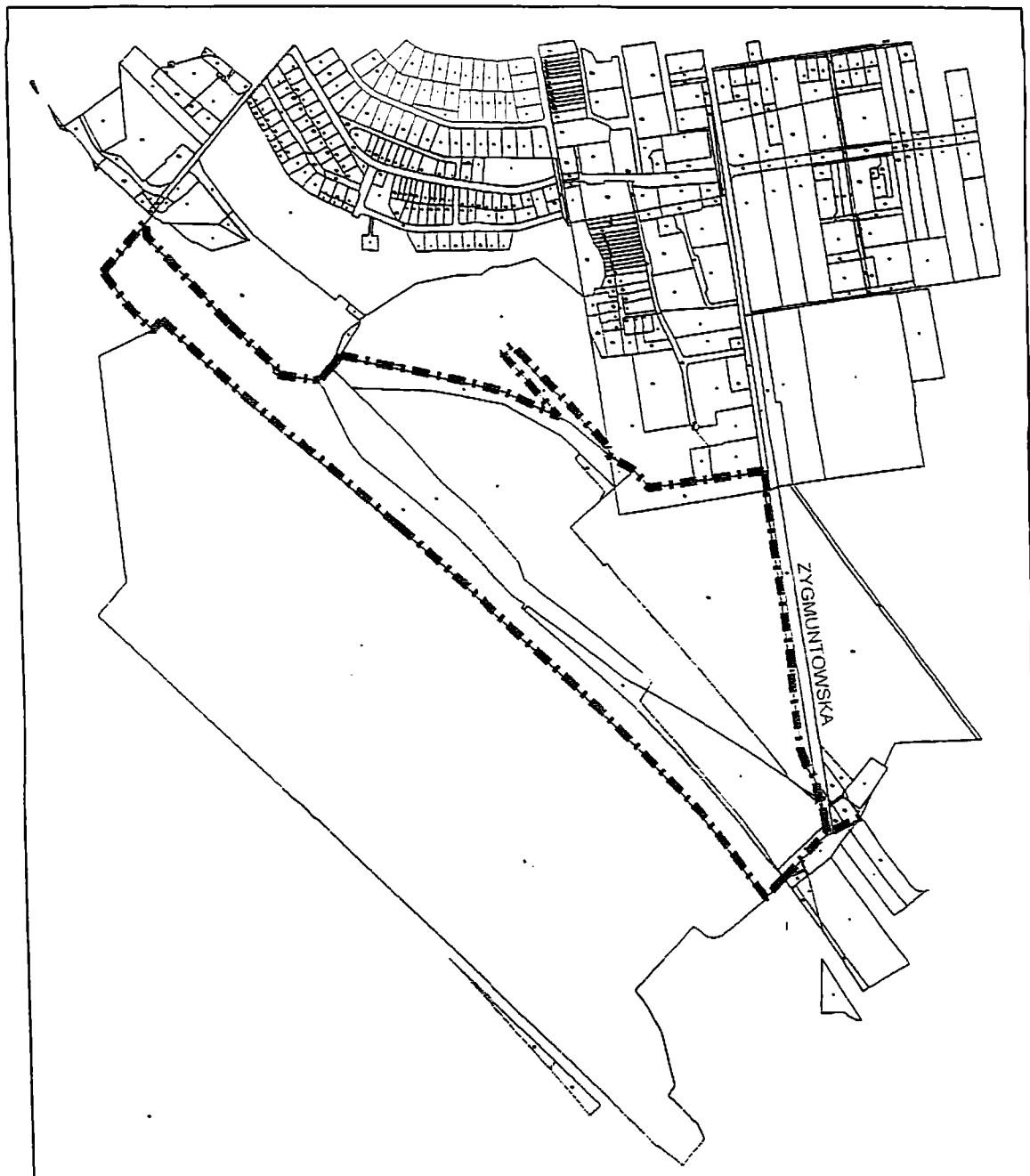
1. Przystępuje się do sporządzenia miejscowego planu zagospodarowania przestrzennego miasta Gliwice dla terenu - obejmującego część KSSE Podstrefy Gliwice „Obszar Pole Łabędy” - położonego przy ulicy w granicach przedstawionych na załączniku graficznym w skali 1:5 000, będącym integralną częścią niniejszej uchwały.
2. Przedmiotem ustaleń planu będą:
 - 1) przeznaczenie terenów oraz linie rozgraniczające tereny o różnym przeznaczeniu lub różnych zasadach zagospodarowania;
 - 2) zasady ochrony i kształtowania ładu przestrzennego;
 - 3) zasady ochrony środowiska, przyrody i krajobrazu kulturowego;
 - 4) zasady ochrony dziedzictwa kulturowego i zabytków oraz dóbr kultury współczesnej;
 - 5) wymagania wynikające z potrzeb kształtowania przestrzeni publicznych;
 - 6) parametry i wskaźniki kształtowania zabudowy oraz zagospodarowania terenu, w tym linie zabudowy, gabaryty obiektów i wskaźniki intensywności zabudowy;
 - 7) granice i sposoby zagospodarowania terenów lub obiektów podlegających ochronie, ustalonych na podstawie odrębnych przepisów, w tym terenów górniczych, a także narażonych na niebezpieczeństwo powodzi oraz zagrożonych osuwaniem się mas ziemnych;
 - 8) szczegółowe zasady i warunki scalania i podziału nieruchomości objętych planem miejscowym;
 - 9) szczególne warunki zagospodarowania terenów oraz ograniczenia w ich użytkowaniu, w tym zakaz zabudowy;
 - 10) zasady modernizacji, rozbudowy i budowy systemów komunikacji i infrastruktury technicznej;
 - 11) sposób i termin tymczasowego zagospodarowania, urządzenia i użytkowania terenów;
 - 12) stawki procentowe, na podstawie których ustala się opłatę, o której mowa w art. 36 ust. 4 ustawy z dnia 27 marca 2003r. o planowaniu i zagospodarowaniu przestrzennym;

- 13) granice obszarów rehabilitacji istniejącej zabudowy i infrastruktury technicznej;
 - 14) granice obszarów wymagających przekształceń lub rekultywacji;
3. Wykonanie uchwały powierza się Prezydentowi Miasta.
 4. Uchwała wchodzi w życie z dniem jej podjęcia.

**Przewodniczący
Rady Miejskiej w Gliwicach**

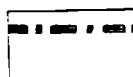

Stanisław OGRYZEK

OBSZAR POLE ŁABĘDY



d:\nowy folder\labedy_ksse.rdl Mar. 10. 2004 13:56:39

Załącznik graficzny
do Uchwały Nr *XVIII/471*/2004
Rady Miejskiej w Gliwicach z dnia *25 marca*...../2004
w sprawie przystąpienia do sporządzenia miejscowego planu zagospodarowania
przestrzennego miasta Gliwice dla KSSE Podstrefy Gliwice „obszar Pole Łabędy”

 - granice sporządzania zmiany planu

skala 1:10 000

Przewodniczący
Rady Miejskiej w Gliwicach
Stanisław Ogryzek