

Uchwała Nr XXXVII/863/2002
Rady Miejskiej w Gliwicach
z 25 kwietnia 2002 roku.

w sprawie: nadania Statutu placówce opiekuńczo-wychowawczej Dom Dziecka Nr 1 w Gliwicach ul. Toszecka 13a

Działając na podstawie art. 4, ust. 1, pkt 3, art. 9, ust 1, art. 92 ust. 1 i 2 ustawy z dnia 5 czerwca 1998 r. o samorządzie powiatowym (j.t. Dz. U. Nr 142 póź. 1592 z 2001 r.), § 11 Statutu Miasta Gliwice wprowadzonego uchwałą Nr VIII/133/95 Rady Miejskiej w Gliwicach z 23.02.1995 r. w sprawie uchwalenia Statutu Miasta Gliwice (j.t. Dziennik Urzędowy Województwa Śląskiego z 2001 r. Nr 9 póź. 128 z późn. zmianami), art. 10a ust. 7, art. 55 b ust. 1 ustawy z dnia 29 listopada 1990 r. o pomocy społecznej (jt. Dz. U. Nr 64 póź. 414 z 1998 r. z późn. zmianami), art. 64 ust 1 ustawy z dnia 21 stycznia 2000 r. o zmianie niektórych ustaw, związanych z funkcjonowaniem administracji publicznej (Dz. U. Nr 12 póź. 136 z późn. zmianami), rozporządzenia Ministra Pracy i Polityki Społecznej z dnia 1 września 2001 r. w sprawie placówek opiekuńczo-wychowawczych (Dz. U. Nr 80 póź. 900)

Rada Miejska na wniosek Zarządu Miasta

uchwała:

1. Nadać Statut placówce opiekuńczo-wychowawczej Dom Dziecka Nr I w Gliwicach ul. Toszecka 13a zgodnie z załącznikiem do niniejszej uchwały.
2. Traci moc Statut Domu Dziecka Nr I zatwierdzony uchwałą nr 3/93/94 Rady Pedagogicznej z 6 marca 1994 r.
3. Wykonanie uchwały powierzyć Zarządowi Miasta.
4. Uchwała wchodzi w życie z dniem podjęcia.

**(-) Przewodniczący
Rady Miejskiej w Gliwicach
Zdzisław Goliszewski**

STATUT

**Domu Dziecka Nr 1
w Gliwicach, ul. Toszecka 13 a**

Statut
Placówki Opiekuńczo – Wychowawczej
Domu Dziecka Nr 1 w Gliwicach, ul. Toszecka 13 a

Rozdział I

Postanowienie Ogólne

§ 1

Dom Dziecka Nr 1 zwana dalej „Domem” jest placówką opiekuńczo - wychowawczą działającą na podstawie:

1. Ustawy z dnia 29 listopada 1990 r. o pomocy społecznej (j.t. Dz.U. Nr 64 poz. 441 z 1998 r. z późn zm.).
2. Ustawy z dnia 5 czerwca 1998 r. o samorządzie powiatowym (j.t. z 2001r. Dz.U. Nr 142 poz. 1592).
3. Ustawy z dnia 26 listopada 1998 r. o finansach publicznych (Dz.U. Nr 155 poz. 1014 z 1998 r. z późn. zm).
4. Rozporządzenie Ministerstwa Pracy i Polityki Społecznej z dnia 1 września 2000 r. w sprawie placówek opiekuńczo – wychowawczej (Dz. U. Nr 80 poz. 900 z 2000 r.).
5. Na podstawie decyzji Prezydium Wojewódzkiej Rady Narodowej Wydział Oświaty w Katowicach w oparciu o zgodę Ministerstwa Oświaty z dnia 4 lipca 1951 r. Nr Op.-2-2854/51, na podstawie Aktu Przekształcenia Publicznych Placówek Oświatowo – Wychowawczych i Resocjalizacyjnych z dnia 31 sierpnia 1994 r.
 - a) filia przy ul. Chudoby 6/4 – pismo Kuratorium Oświaty Nr KO-KS-D 4241/52/94/D z dnia 23 sierpnia 1994 r.
 - b) filia przy Al. Przyjaźni 9/5 – uchwała Nr XL/587/97 Rady Miejskiej w Gliwicach z dnia 13 listopada 1997 r.
6. Niniejszego statutu.

§ 2

1. Dom jest jednostką organizacyjną miasta na prawach powiatu Gliwice, prowadzącą działalność finansową na zasadach ustalonych dla jednostki budżetowej .
2. Dom jest placówką socjalizacyjną zapewniającą całodobową opiekę i wychowanie dzieciom całkowicie lub częściowo pozbawionym opieki rodzicielskiej, dla których nie znaleziono rodzinnej opieki zastępczej.
3. Siedziba domu znajduje się w Gliwicach :
 - ul. Toszecka 13 a,
 - ul. Chudoby 6/4,
 - Al. Przyjaźni 9/5
4. Liczba miejsc organizacyjnych wynosi 50.

Rozdział II

Cel i zadanie domu

§ 3

1. Dom realizując zaspokojenie potrzeb dziecka, kieruje się w szczególności:
 - a) dobrem dziecka ,
 - b) poszanowaniem praw dziecka ,
 - c) potrzebą wyrównania deficytów rozwojowych, koniecznością wspierania rozwoju dziecka poprzez umożliwianie kształcenia, rozwoju zainteresowań i indywidualizowanie oddziaływań wychowawczych ,
 - d) potrzebą działań przygotowujących do samodzielnego życia ,
 - e) poszanowaniem praw rodziców wynikających z przepisów prawa rodzinnego, a przede wszystkim do kontaktowania się z dzieckiem ,
 - f) potrzebą działań w celu utrzymywania więzi dziecka z rodziną i umożliwienia jego powrotu do rodziny.
2. Dom :
 - a) zapewnia dziecku całodobową opiekę i wychowanie oraz zaspokojenie jego niezbędnych potrzeb,
 - b) prowadzi zajęcia socjalizujące, korekcyjne, kompensacyjne, logopedyczne, resocjalizujące, terapeutyczne rekompensujące brak wychowania w środowisku rodzinnym i przygotowanie do życia społecznego, a dla dzieci niepełnosprawnych – odpowiednią rehabilitację i zajęcia specjalistyczne.
3. Dom podejmuje działania w celu powrotu dziecka do rodziny, znalezienia rodziny przysposabiającej lub umieszczenia w rodzinnej opiece zastępczej.
4. W wykonywaniu zadań określonych w ust. 2 Dom współdziała z:
 - a) Ośrodkiem Pomocy Społecznej w Gliwicach,
 - b) ośrodkami adopcyjno – opiekuńczymi prowadzącymi poradnictwo i terapię dla rodziców dzieci,
 - c) szkołami, do których uczęszczają dzieci,
 - d) sądami rodzinnymi,
 - e) kuratorami sądowymi.

Rozdział III

Zarządzanie i organizacja

§ 4

1. Domem kieruje Dyrektor, którego powołuje i odwołuje Zarząd Miasta .
2. Dyrektor Domu działa jednoosobowo na podstawie pełnomocnictwa udzielonego przez Zarząd Miasta .
3. Dyrektor ponosi odpowiedzialność za całokształt funkcjonowania Domu i reprezentuje go na zewnątrz .
4. Dyrektor jest odpowiedzialny za gospodarkę finansową i przestrzeganie dyscypliny budżetowej.
5. Dyrektor planuje i nadzoruje wykonanie remontów oraz inwestycji.

§ 5

1. W Domu działa stały zespół do spraw okresowej oceny sytuacji dziecka.
2. Dzieci przebywające w Domu mogą tworzyć samorząd .

§ 6

1. W skład Domu wchodzi: następujące działy i samodzielne stanowiska:
 - zespół opiekuńczo – wychowawczy,
 - główny księgowy,
 - kierownik administracji.
2. Dyrektorowi podlegają bezpośrednio:
 - kierownik ds. pedagogicznych,
 - psycholog,
 - główny księgowy
 - kierownik administracji.
3. Schemat organizacyjny Domu określa załącznik do niniejszego Statutu.
4. Szczegółowe zadania i organizację wewnętrzną Domu, a także specyfikę i zakres sprawowanej opieki opracowuje Dyrektor w formie Regulaminu w porozumieniu z Ośrodkiem Pomocy Społecznej.
5. Z Regulaminem powinny być zaznajomione dzieci przebywające w Domu.

Rozdział IV

Postanowienia końcowe

§ 7

1. Statut Domu nadaje Rada Miejska w Gliwicach.
2. Zmian i uzupełnień dokonuje się w trybie przewidzianym dla nadania Statutu.

§ 8

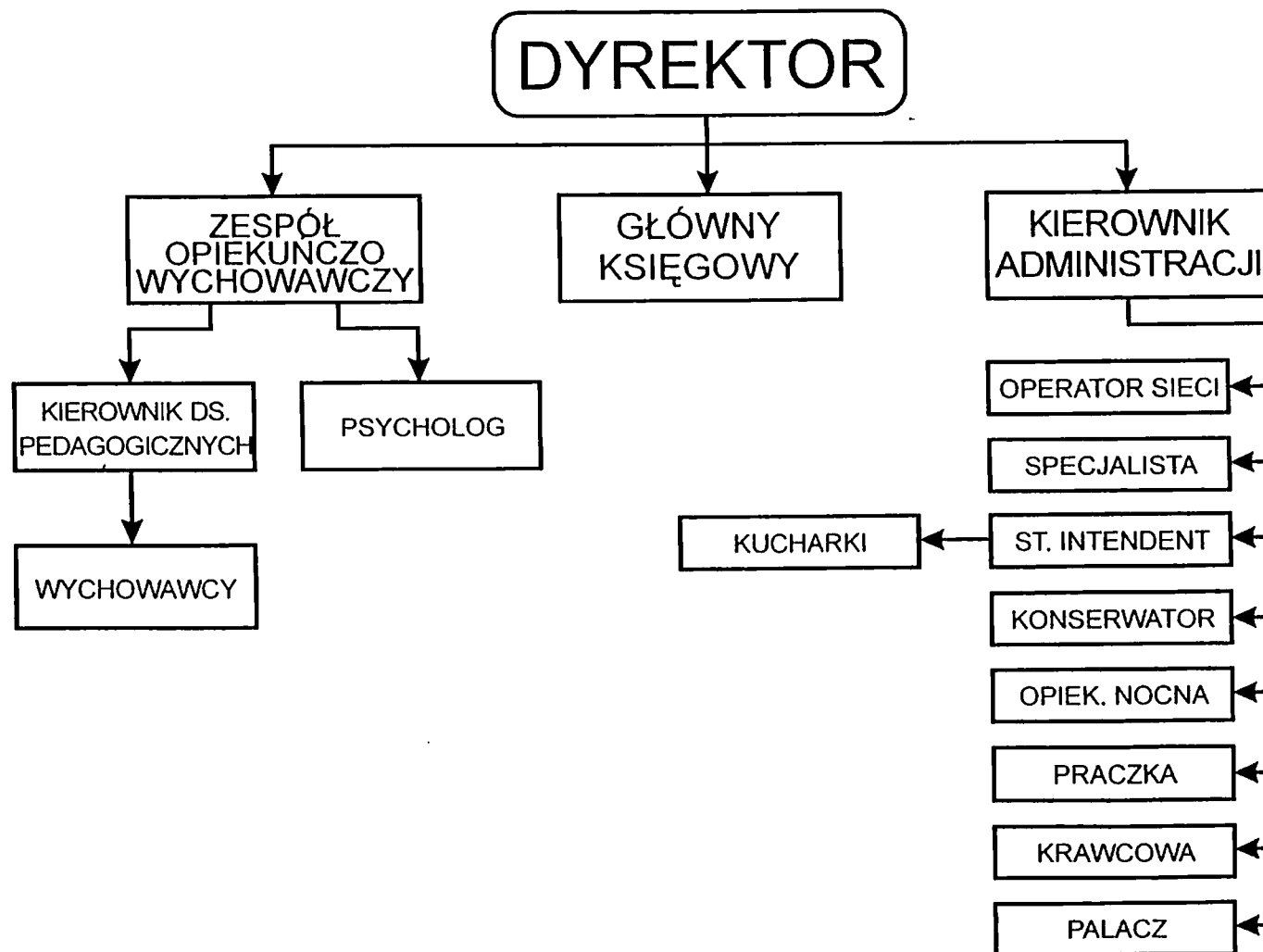
W sprawach nieuregulowanych niniejszym Statutem mają zastosowanie odpowiednie przepisy prawa.

§ 9

Statut wchodzi w życie w terminie określonym uchwałą Rady Miejskiej.

PRZEWODNICZĄCY
Zastępca Góliszewski

SCHEMAT ORGANIZACYJNY
Domu Dziecka Nr 1 w Gliwicach



Przewodniczący
Zespołu Pedagogów w Gliwicach
Zdzisław Galiszewski