

Uchwała Nr XLI/1002/2002
Rady Miejskiej w Gliwicach
z 10 października 2002 roku.

w sprawie: przystąpienia do sporządzenia zmiany miejscowego planu ogólnego zagospodarowania przestrzennego miasta Gliwice.

Na podstawie art.18 ust.2 pkt.5 ustawy z dnia 8 marca 1990 roku o samorządzie gminnym (tekst jednolity, Dz.U. Nr 142 z 2001r. , poz. 1591 z późniejszymi zmianami) oraz art, 12 ust. 1.2 i 4 ustawy z 7 lipca 1994r. o zagospodarowaniu przestrzennym (tekst jednolity Dz. U. Nr 15 z 1999r., poz. 139 z późniejszymi zmianami) na wniosek Zarządu Miasta Gliwice

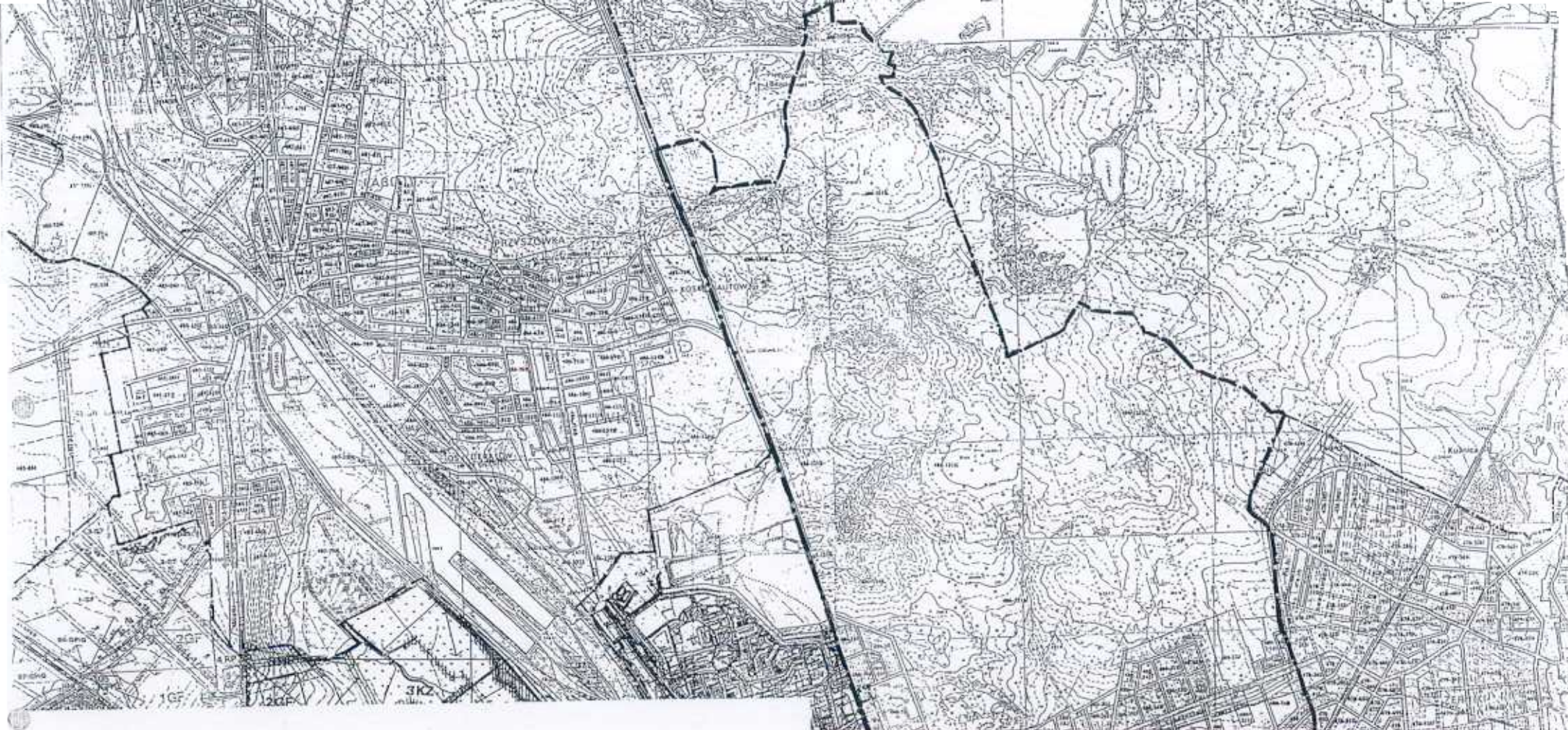
RADA MIEJSKA W GLIWICACH

uchwała:

1. Przystąpić do sporządzenia zmiany. miejscowego planu ogólnego zagospodarowania przestrzennego miasta Gliwice zatwierdzonego Uchwałą Rady Miejskiej w Gliwicach Nr V/71/94 z dnia I grudnia 1994r. (Dz.Urz. Województwa Katowickiego Nr 15 z dnia 16.12.1994r., poz. 161).
2. Zmiana planu dotyczy. terenu położonego w północno-wschodniej części miasta, obejmującego część dzielnicy Żerniki i Las Łabędzki w Gliwicach (tzw. Żerniki-Zachód II -teren położony pomiędzy ulicami: Toszecką Tarnogórką i drogą krajową nr 88). Granice powyższej zmiany planu przedstawiono na załączniku graficznym w skali 1:20 000, będącym integralną częścią niniejszej uchwały.
3. Przedmiotem ustaleń zmiany planu będą :
 - 3.1. Przeznaczenie terenów oraz linie rozgraniczające tereny o różnych funkcjach lub różnych zasadach zagospodarowania,
 - 3.2. Linie rozgraniczające ulice, place oraz drogi publiczne wraz z urządzeniami pomocniczymi, a także tereny niezbędne do wytyczania ścieżek rowerowych ,
 - 3.3. Tereny przeznaczone do realizacji celów publicznych oraz linie rozgraniczające te tereny,
 - 3.4. Granice i zasady zagospodarowania terenów lub obiektów podlegających ochronie,
 - 3.5. Zasady obsługi w zakresie infrastruktury technicznej oraz linie rozgraniczające tereny tej infrastruktury,
 - 3.6. Lokalne warunki zasady i standardy kształtowania zabudowy. oraz zagospodarowania terenu, w tym również linie zabudowy i gabaryty obiektów , a także maksymalne lub minimalne wskaźniki intensywności zabudowy,
 - 3.7. Zasady i warunki podziału terenów na działki budowlane,
 - 3.8. Szczególne warunki zagospodarowania terenów, w tym zakaz zabudowy, wynikające z potrzeb ochrony środowiska przyrodniczego, kulturowego i zdrowia ludzi, prawidłowego gospodarowania zasobami przyrody oraz ochrony gruntów rolnych i leśnych,
 - 3.9. tereny na których przewiduje się stosowanie systemów indywidualnych lub grupowych oczyszczania ścieków bądź zbiorników bezodpływowych,
 - 3.10. tymczasowe sposoby zagospodarowania, urządzania oraz użytkowania terenu
 - 3.11. granice obszarów
 - 3.11.1. zorganizowanej działalności inwestycyjnej,
 - 3.11.2. rehabilitacji istniejącej zabudowy i infrastruktury technicznej,
 - 3.11.3. przekształceń obszarów zdegradowanych.
4. Wykonanie uchwały powierza się Zarządowi Miasta.
5. Uchwała wchodzi w życie z dniem jej podjęcia.

Przewodniczący
Rady Miejskiej w Gliwicach
Zdzisław Goliszewski

Załącznik

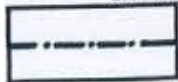


Część Dzielnicy „Żerniki i Las Łabędzki”

MIASTO GLIWICE

Załącznik graficzny do uchwały Nr *XLI/1002...*/2002
Rady Miejskiej w Gliwicach z dnia *10. października* 2002 r.
w sprawie przystąpienia do sporządzenia zmiany
miejscowego planu ogólnego zagospodarowania
przestrzennego miasta Gliwice

Zdzisław Gólszeski



granice sporządzenia planu

skala 1:20 000
pomniejszenie rysunku planu ze skali 1:5 000

