

U c h w a ł a Nr X/57/90
Rady Miejskiej w Gliwicach
z dnia 17 października 1990 r.

w sprawie : oddania w wieczyste użytkowanie na rzecz osób fizycznych działek budowlanych oraz nieruchomości przy ul. Orzechowej nr 3 w Gliwicach

Rada Miejska w Gliwicach, działając na podstawie art. 18 ust. 2 pkt. 9 lit. a ustawy z dnia 8 marca 1990 r. o samorządzie terytorialnym /Dz.U.Nr 16 poz. 95/ oraz art. 23 ust. 1 i 4 ustawy z dnia 29 kwietnia 1985 r. o gospodarce gruntami i wywłaszczaniu nieruchomości /Dz.U. Nr 14 z 1989 r./ i § 2 ust. 1 zarządzenia Ministra Gospodarki Przestrzennej i Budownictwa z dnia 5 września 1988 r. w sprawie zasad organizowania i przeprowadzania przetargu na działki budowlane /MP nr 26 poz. 235/ na wniosek Zarządu Miasta

u c h w a ł a :

1. Oddać w użytkowanie wieczyste na rzecz osób fizycznych w drodze przetargu nieograniczonego działki budowlane wykazane w załącznikach nr 1 - 9 i załącznikach 1 a - 9 a, stanowiących integralną część niniejszej uchwały z przeznaczeniem pod :
 - a/ działki wymienione w zał. 1 - 8 i zał. mapowych 1a- 8a - budowę domów jednorodzinnych,
 - b/ działki wymienione w zał. nr 9 i zał. mapowych nr 9a - budowę warsztatów.
2. Oddać w użytkowanie wieczyste na rzecz osób fizycznych w drodze przetargu nieograniczonego oraz sprzedać nieruchomość położoną w Gliwicach przy ul. Orzechowej 3, określoną w zał. nr 10 i załącznikach mapowych 10a, stanowiących integralną część niniejszej uchwały.
3. Zobowiązać Prezydenta Miasta do :
 - a/ podania do publicznej wiadomości ogłoszenia o terminie, miejscu cenach wywoławczych /które nie mogą być niższe od określonych w załącznikach do niniejszej uchwały/ oraz warunkach przystąpienia osób fizycznych do przetargu,
 - b/ zorganizowania i przeprowadzenia przetargu.
4. Wykonanie uchwały powierza się Prezydentowi Miasta Gliwice.
5. Uchwała wchodzi w życie z dniem podjęcia.

Przewodniczący
Rady Miejskiej w Gliwicach
Wacław Mauberg



załącznik Nr 1

do uchwały Rady Miejskiej w Gliwicach

Nr ~~...~~ 157/90 z 17.10.1990,

Działki budowlane przy ul. B O R Ó W K O W E J
przeznaczone pod budowę domów jednorodzinnych - wolnostojących

oznaczenie działki	powierzchnia w m ²	uzbrojenie	cena działki	opłata roczna 1%	pierwsza opłata 25-krotność opł. rocznej
dz. Nr 958/292 ark. mapy 2 obr. Czechowice rej. gr. 12042 Kw 29531	536	droga energia woda	15.472.000,-	144.720,-	3.678.000,-
dz. Nr 959/292 KW 29530 rej. grunt 12041	535	-"-	14.445.000,-	144.450,-	3.612.250,-

cena 1m² = 27.000,-

pieczęć organu wydającego

**URZĄD MIEJSKI
W GLIWICACH**
Wydział Geodezji i Gospodarki Gruntami

Jednostka ewidencyjna Glinice
miasto, dzielnica, osiedle, gromada

Obręb Czechowice
nazwa lub numer

OPIS I MAPA

Nr jednostki rejestrowej 11583-cz. Nr Księgi Wieczystej 9035

Skarb Państwa

imię i nazwisko władającego - właściciela (osoba)

imiona rodziców

WYPIS Z REJESTRU GRUNTÓW CZĘŚCIOWY

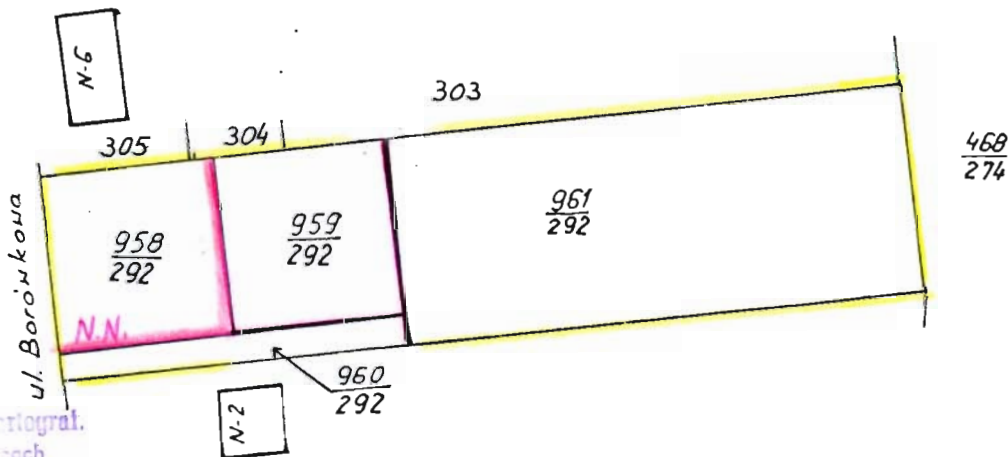
Obręb	Numer		Bliższe określenie położenia	Rodzaj użytków	Klasa	Powierzchnia						
	mapy	działki				Użytków			Ogólna działki			
						ha	a	m ²	ha	a	m ²	
Czechowice	2	958/292	przy ul. Boronkowej	R	VI			4	92			
				Ps	IV						44	
								5	36		5	36
			stownie: pięćarów trzydzieściszczęść m ²									
N.N.												

Niniejszy dokument służy za podstawę wypisu z księgi wieczystej w stosunku do działki 1 ust. 2 Glinice z datą 2 lutego 1989 r. o ewidencji gruntów i budynków (Dz. U. nr 6, pozycja 32).

M A P A

odrys, wyrys z mapy ewidencyjnej

Skala 1: 1000



Okręg. Przedz. Geod. Kartograf.
Zakład Terenowy w Glinicach
Kierownik Pracowni w Glinicach

K. Tomczyk
(-) inż. KAROL TOMCZYK

Niniejszy wypis z rejestru gruntów i mapę (odrys, wyrys) sporządzono według stanu z roku 1989.

Pobrano należność	
..... zł gr
..... zł gr
Nr ks. zam. <u>2604/113/89</u>	

ODBIK w Katowicach
Filia w Gliwicach
D. z 06/10/89 zgodność
z oryginałem nr ew.
data 1989-01-30

inż. Czesław Popielawski

Wydział Geodezji i Gospodarki Gruntami
Urzędu Miejskiego w Gliwicach
26/89
ZATWIERDZA
niniejszy opis
Gliwice, 19 89 r. data 02-10-
..... 19

Geodeta Miejski
[Signature]
inż. Jacek Libardi

K.W.

Załącznik Nr 2

do uchwały Rady Miejskiej Gliwice

Nr X/57/90 z 17.10.1990

Działka budowlana przy ul. Zygmuntowskiej - przeznaczona pod budowę domu jednorodzinnego -
- wolnostojącego.

oznaczenie działki	powierzchnia	uzbrojenie terenu	cena działki	opłata roczna 1% ceny dz.	pierwsza opłata 25-krotn. opł. rocz.
dz.Nr 194/1 ark.m.11, obr. Przyszówka rej.gr. 335, KW- 28239	597 m2	pełne	17.910.000,-	179.100,-	4.477.500,-

cena 1 m2 = 30.00,-

OPIS I MAPA

Nr jednostki rejestrowej 335 *Przys* Nr Księgi Wieczystej 28239

Skarb Państwa

imię i nazwisko władającego - właściciela (nazwa)

imiiona rodziców

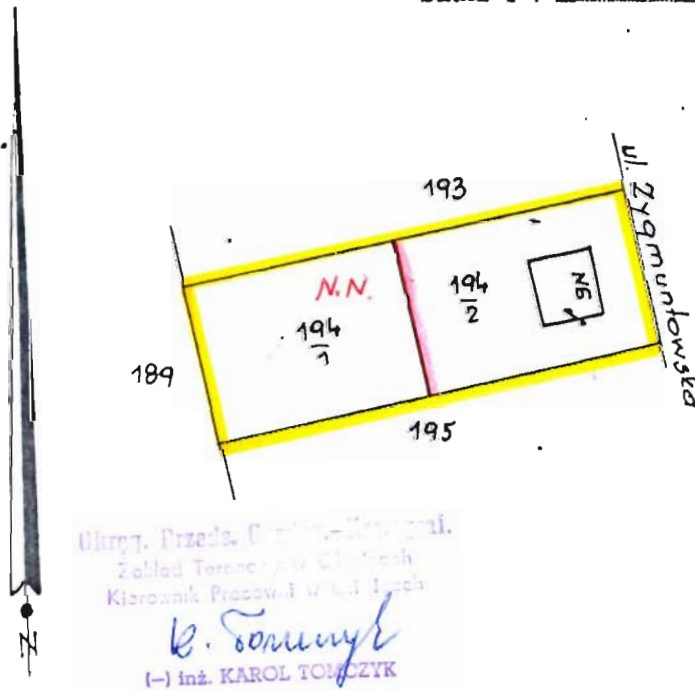
WYPIS Z REJESTRU GRUNTÓW

Obręb	Numer		Bliższe określenie położenia	Rodzaj użytków	Klasa	Powierzchnia					
	mapy działki					Użytków			Ogólna działki		
	ha	a				m ²	ha	a	m ²		
Przyszówka	11	194 7	na zach. od ul. Zygmuntońskiej	B							5 97
<i>N.N.</i>			stównie: pięć arów dziewięćdziesiąt siedem m ²								

M A P A

odrys, wyrys z mapy ewidencyjnej

Skala 1 : 1000



Urząd. Przew. Geod. i Gosp. Gruntami.
 Zarząd Terenowy Gliwicach
 Kierownik Pracowni w Gliwicach
K. Tomczyk
 (-) inż. KAROL TOMCZYK

Niniejszy dokument służy za podstawę typową do księgi miar i jest stosownie do art. 1 ust. 2 Dz. U. z dnia 2 lutego 1955 r. o zmianach w prawie o miarach i budynkach (Dz. U. nr 6, pozycja 32).

Wydział Geodezji i Gospodarki Gruntami
 Urząd Miejski w Gliwicach
 26,89 ZATWIERDZA

niniejszy opis
 Gliwice, 1989 r. dnia 02.16
 Geodeta Miejski

Niniejszy wypis z rejestru gruntów i mapę (odrys, wyrys) sporządzono według stanu z roku 1989

Pobrano należność

_____ zł _____ gr

_____ zł _____ gr

Nr Ks. zam. 2604/120/89

WZBUDNIK w Katowicach
 Filia w Gliwicach
 D. Z 06/285 za zgodność
 z oryginałem nr ew. _____
 data 10.00.01.89
 inż. Stanisław Popławski

Gliwice, dnia _____ 1989 r.

podpis

Załącznik Nr 3

do uchwały Rady Miejskiej w Gliwicach

Nr ~~157/90~~ 3 17.10.1990 v

Działka budowlana przy ul. Jgnacego CHODZKI
przeznaczona pod budowę domu 1-rodzinnego - bliźniaczego

oznaczenie działki	powierzchnia w m ²	uzbrojenie	cena działki (cena wywoł.)	opłata roczna 1% ceny	pierwsza opłata /25-krotn.opł. rocznej/
dz. Nr 98/1 rej. gr. 5997 ark. mapy 4 obr. Sośnica Kw 22768	398	energia woda kanaliz. droga	10.972.900,-	109.730,-	2.743.250,-

cena 1m² = 27.570 zł

PREZYDIUM
Miejskiej Rady Narodowej
w GLIWICACH
Wydział Gospodarki Komunalnej i Mieszk.
MIĘSKA PRACOWNIA GEODEZYJNA

Woj. Katowickie
 Powiat m. Gliwice
 Miasto Gliwice
 Osiedle /
 Gromada /

OPIS I MAPA

Nieruchomości gruntowej: Nr rej. grunt. 5997 Nr Rep. K. W. 5385

Skarb Państwa - Wydział Gospodarki Komun. i Mieszkan.

Imię i nazwisko (nazwa) właściciela (osoby władającej)

Imię i nazwisko redaktora

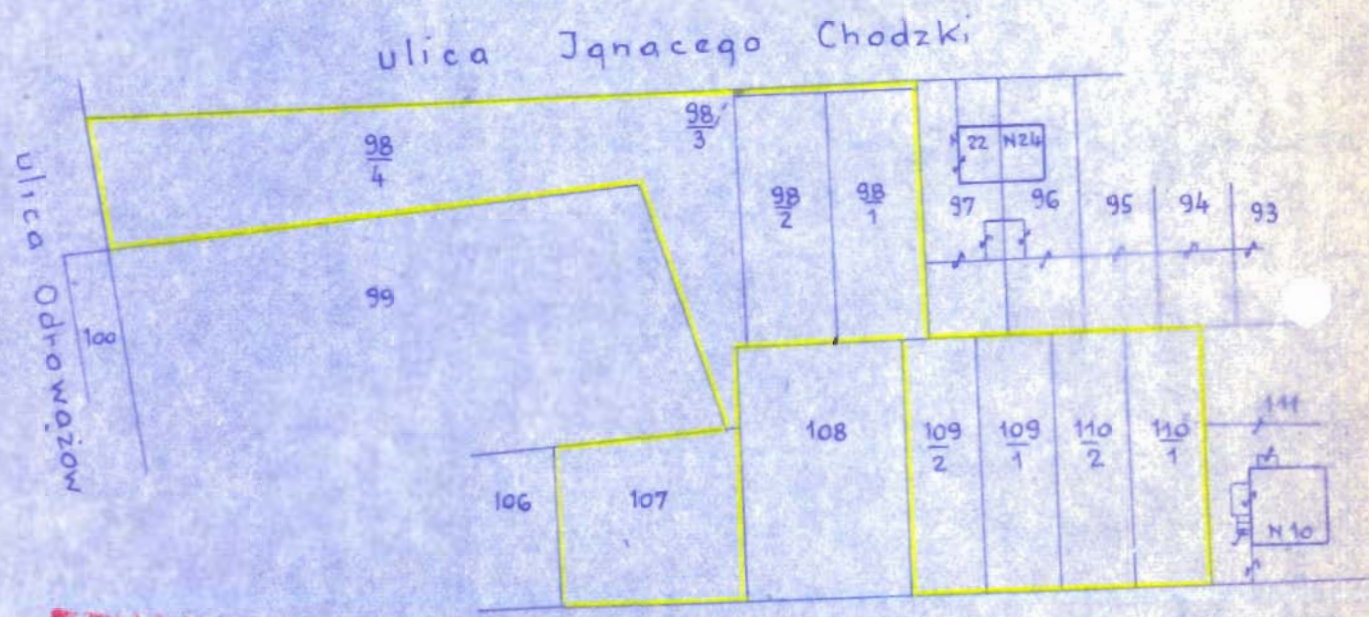
OPIS - główny

(wpis z rejestru gruntów)

Obręb	Numer		Bliższe określenie położenia	Rodzaj użytków	Klasa	Powierzchnia	
	mapy	działki				ha	m ²
Sośnica	4		patrz wyciąg główny				

wyciąg z MAPY

Skala 1: 1000



Wzrostkowa tego planu zabroniona.
Do reprodukcji upoważniona jest
właściciel Miejska Służba Geodezyjna

Pobrano należność

..... zł gr

..... zł gr

Nr ks. zam. 138/72

(pieczęć okrągła)

Gliwice dnia 05. 10. 72 r.

(podpis)

Załącznik 4

do uchwały Rady Miejskiej Gliwice

Nr X/57/90 z 17.10.1990r.

Działka budowlana przy ul. Tarnogórskiej przeznaczona pod budowę domu jednorodzinnego wolnostojącego

oznaczenie działki	powierzchnia	uzbrojenie	cena działki / cena wywoł./	opłata roczna 1% ceny	pierwsza opłata 25-krotność opł. roczn.
dz. Nr 17/4 ark. mapy 253 obr. Żerniki rej. gr. 435	708	dr energ. woda kanaliz.	19.519.600	195.200	4.880.000

cena 1 m² = 27.570.-zł

Jednostka ewidencyjna **GLIWICE**
miasto, dzielnica, osiedle, gromada

Obręb **ŻERNIKI**
nazwa lub numer

OPIS I MAPA

Nr jednostki rejestrowej **425 cz.** Nr Księgi Wieczystej **T. 222 K. 6522**

SKARB PAŃSTWA UŻ. M.Z.B.M.

imię i nazwisko władającego - właściciela (nazwa) imiona rodziców

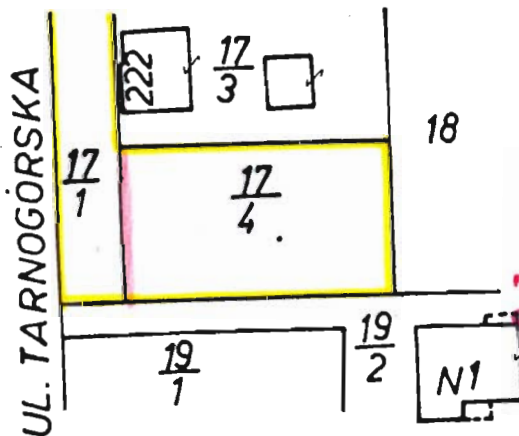
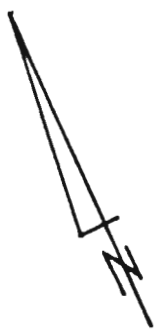
WYPIS Z REJESTRU GRUNTÓW

Obręb	Numer		Bliższe określenie położenia	Rodzaj użytków	Klasa	Powierzchnia					
	mapy	działki				Użytków			Ogólna działki		
						ha	a	m ²	ha	a	m ²
ŻERNIKI	253 B	17/4	przy ul. Tarnogorskiej	Θ-R	IVa					7	08
Stownie:	siedem arów osiem m ²										

M A P A

odrys, wyrys z mapy ewidencyjnej

Skala 1: 1000



Niniejszy dokument służy za podstawę wpisu do księgi wieczystej i stosownie do art. 1 ust. 2 dekretu z dnia 2 lutego 1955 r. o ewidencji gruntów i budynków (Dz. U. nr 6, pozycja 32).

Wydział Geodezji i Gospodarki Gruntami
Urzędu Miejskiego w Gliwicach
ZATWIERDZA

niniejszy opis
z dnia 19 09 r. 18
217/89

Z up. kierownika Wydziału
Inspektor Miejski

Marinow
Mez Marinow

Niniejszy wypis z rejestru gruntów i mapę (odrys, wyrys) sporządzono według stanu z roku 19.....

Pobrano należność

..... zł gr

..... zł gr

Nr ks. zam. **G. 54**

MOBNIK w Katowicach
Filia w Gliwicach
R.Z. 06/1841
z wydziału nr
08.08.03
Inż. Stanisław Koplewski

GLIWICE, dnia 08.03. 1989 r.

podpis

Działki budowlane przy ul. Szymanowskiego - przeznaczone pod budowę domów jednorodzinnych
- zabudowa bliźniacza

l.p.	oznaczenie działek	powierzchnia	uzbrojenie terenu	cena działki	opłata roczna 1% ceny	pierwsza opłata 25-krotn.opł.roczn.
ank.m. 245 , obr. Żerniki						
1.	dz.Nr 20/4 rej.gr.10254, KW- 29532.	329	energia, woda.	8.514.520,-	85.145,-	2.128.630,-
2.	dz.Nr 20/5 rej.gr.10255, KW- 29533.	328	"	8.488.640,-	84.886,-	2.122.150,-
3.	dz.Nr 20/6 rej.gr.10256, KW- 29534.	329	"	8.514.520,-	85.145,-	2.128.630,-
4.	dz.Nr 20/7 rej.gr.10257 KW- 29535	330	"	8.540.400,-	85.404,-	2.135.100,-
cena 1 m2 ok. 25.880,-						

OPIS I MAPA

Nr jednostki rejestrowej *438 - cz.* Nr Księgi Wieczystej *z.d. 3157*

Skarb Państwa
 Imię i nazwisko władającego — właściciela (nazwa) *Skarb Państwa* liczona podziurów

WYPIS Z REJESTRU GRUNTÓW CZĘŚCIOWY

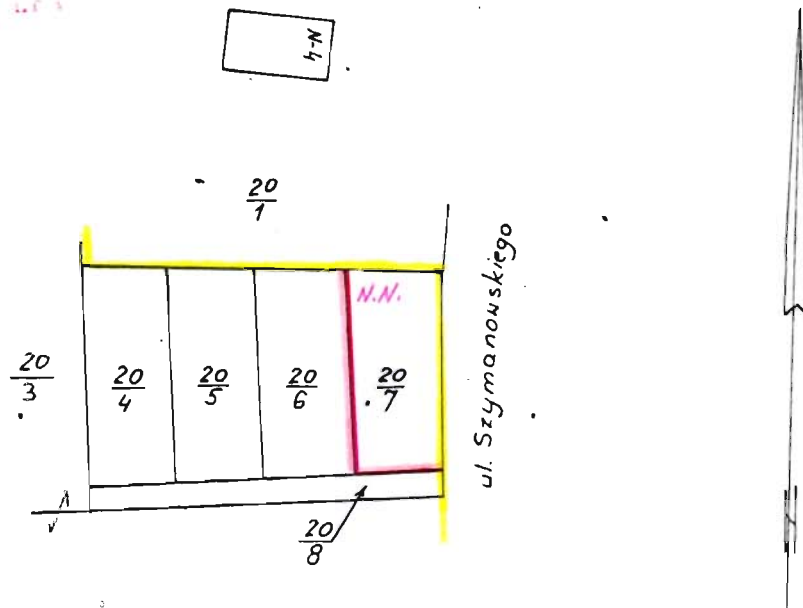
Obręb	Numer		Bliższe określenie położenia	Rodzaj użytków	Klasa	Powierzchnia					
	mapy	działki				Użytków			Całkowita działki		
						ha	a	m ²	ha	a	m ²
<i>Zerniki</i>	<i>245</i>	<i>20/7</i>	<i>przy ul. Szymanowskiego</i>	<i>R</i>	<i>IVb</i>					<i>3</i>	<i>30</i>
			<i>stownie: trzydzieści trzy m²</i>								
<i>N.N.</i>											

M A P A

odrys, wyrys z mapy ewidencyjnej

Skala 1: 1000

Niniejszy dokument służy za podstawę do księgi wieczystej stosownie do art. 1 ust. 2 ustawy z dnia 24 lutego 1955 r. o gruntach i budynkach (Dz. U. nr 1 pozycja 32).



Okręg. Przedk. Geodez.-kartograf.
 Zespół techniczny
 Kierownik: *K. Tomasz*
 (-) inż. KAROL TOMASZ

Niniejszy wypis z rejestru gruntów i mapę (odrys, wyrys) sporządzono według stanu z roku 19...

Pobrano należność	
..... zł gr
..... zł gr
Nr ks. zam. <i>2604/119/89</i>	
<i>K.N.</i>	

WODNIK w Katowicach
 Filia w Gliwicach
 D. Z. *06/248*
 z trybunału geodezyjnego
 data *88.02.01.*
 inż. Czesław Pająk

Wydział Geodezji i Gospodarki Gruntami
 Urzędu Miejskiego w Gliwicach
ZATWIERDZA
11/89
 niniejszy *opis*
 Gliwice, 19 *89* r. dnia *02.04.*
 podpis *[Signature]*
 Geodeta Miejski

Działki budowlane przy ul. Kozielskiej przeznaczone pod budowę domków
jednorodzinnych - bliźniaczych.

l. nr.	oznaczenie działki	powierzchnia m ²	uzbrojenie	cena działki zł.	opłata roczna zł.	roczna prawna opłata zł.
	arkusz nr. 11 obr. Brzezinka					
1	dz. nr. 137/21, i 128/21 k.w. - 29540	243	prąd, woda	6.288.840	62.888	1.572.200
2	dz. 136/21 i 129/21 k.w. - 29539	244	" "	6.314.720	63.147	1.578.675
3	dz. nr. 135/21 i 130/21 k.w. nr. 29538	244	" "	6.314.720	63.147	1.578.675
4	dz. 134/21 i 131/21 k.w. - 29537	246	" "	6.366.480	63.665	1.591.625
5	dz. 133/21 i 132/21 k.w. 29536	246	" "	6.366.480	63.665	1.591.625

cena 1 m² = 25.880 zł
18,755 x 1,38

ODBITKA MAPY SYTUACYJNEJ

Skala 1: 1000

Województwo: KATOWICE
 MIASTO GLIWICE

Obręb: Przezinka

Arkusz mapy nr 11

Projekt podziału

Nr właściciel: Skarb Państwa uz. NG i GG

Numer		Stan stary			Stan nowy						
rej. gr	Ks. wiecz.	działka	uz	ha	or	m ²	działka	ha	or	m ²	
779	20672	121				12 60	128			1 39	
		21					21 129			1 40	
								130 21			1 40
								21 131			1 41
								132 21			1 41
								21 139			1 44
						140 21			4 15		
					12 60	21				12 60	
780	20673	122				12 61	133			1 05	
		21					21 134			1 05	
								135 21			1 04
								21 136			1 04
								137 21			1 04
								21 138			4 66
					12 61	21				2 73	
					12 61	21				12 61	



190
9

Arkusz mapy 5
 Arkusz mapy 11

31
20



CG-1-06/8412/107/88
 URZĄD MIEJSKI
 W GLIWICACH
 Wydział Geodezji i Gospodarki Nieruchomościami

Załącznik do decyzji
 zatwierdzającej projekt podziału
 z dnia 1988. 12. 07.
 Nr GG/ 592/88

WODGIG w Katowicach
 Filia w Gliwicach
 D. 2900/1290 za zgodności
 z oryginałem nr ew.
 data 28. 12. 01

Geodeta Miejski

Załącznik nr. 7

do uchwały Rady Miejskiej Gliwice

Nr. X/57/90 z 17.10.1990r.

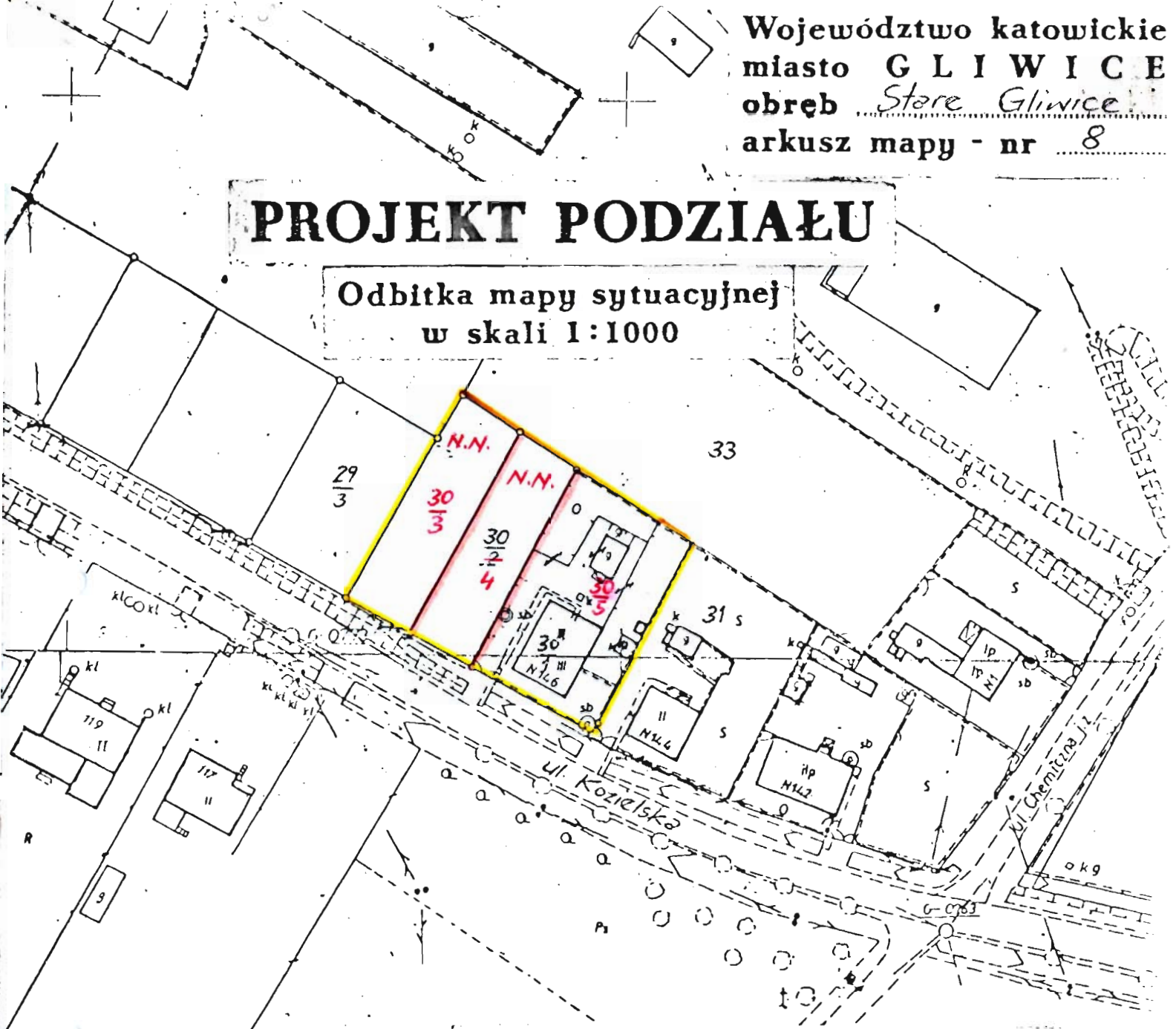
Działki budowlane przy ul. Kozielskiej przeznaczone pod budowę domów
jednorodzinnych. Zabudowa bliźniacza.

l.p.	oznaczenie działki	powierz- chnia m ²	uzbrojenie	cena działki /cena wywoł./	opłata roczna 1 % ceny	prawna opłata 25-krotność opłaty rocznej
	ark. nr. 8 obr. Stare Gliwice, rej. 4512					
1	ok. Nr. 30/3	520	droga, wod- kan, energ.	14.336.400	143.364	3.584.100
2	ok. Nr. 30/4	506	" "	13.950.420	139.504	3.487.600

cena 1 m² = 27.570

PROJEKT PODZIAŁU

Odbitka mapy sytuacyjnej
 w skali 1:1000



Właściciel: Skarb Państwa użytkownik: <i>MZBM</i>										
Numer rejestru gruntów	kolegi wieczyst.	Stary stan			Nowy stan					
		nr dział.	rodzaj użytku	powierzchnia ha ar m ²	nr. dział.	rodzaj użytku	powierzchnia ha ar m ²			
4512	—	$\frac{30}{2}$	B		8 13	$\frac{30}{3}$	R11b		5 20	
			R11b		10 30	$\frac{30}{4}$	R11b		5 06	
					18 43	$\frac{30}{5}$	B		8 17	
					18 43	—			18 43	
					—	—			—	

Urząd. Przedz. Geodez.-Kartograf.
 Zakład Techniczny w Gliwicach
 Kierownik Pracowni w Gliwicach

K. Tomczyk
 (-) inż. KAROL TOMCZYK

Województwo katowickie
 Gliwice
 D.Z. 5252/89
 2 pr. 1.1.1.

17.10.89

GG I-06/8412/134/89
 URZĄD MIEJSKI

w Gliwicach
 Wydział Geodezji i Gospodarki Gruntami

Załącznik do decyzji
 zatwierdzającej projekt podziału
 z dnia 1989. 12. 30.

Nr GG/ 524/89

Z up. Kierownika Wydziału
 Geodezji Miejskiej

Irena Libardi
 inż. Irena Libardi

Zł. łącznik Nr 8
do uchwały Rady Miejskiej Gliwice

Nr ~~X/57/90~~ z 17.10.1990v.

Działka budowlana przy ul. Wiejskiej - przeznaczona pod budowę domu jednorodzinnego -
Wolnostojącego

oznaczenie działki	powierzchnia	uzbrojenie terenu	cena działki	opłata roczna 1% ceny	pierwsza opłata 25-krotność opłaty rocznej
dz.Nr 55/5 ark.m. 7 obr. St. Gliwice rej.gr. 10379 KW- 27220	638	energia, woda.	16.511.440,-	165.114,-	4.127.850,-

cena 1 m2 = 25.880,-

OPIS I MAPA

Nr jednostki rejestrowej **10379**

Nr Księgi Wieczystej **27220**

Skarb Państwa *uz. M.Z.B.N.*

imię i nazwisko właściciela - właściciela (nazwa)

liczba redników

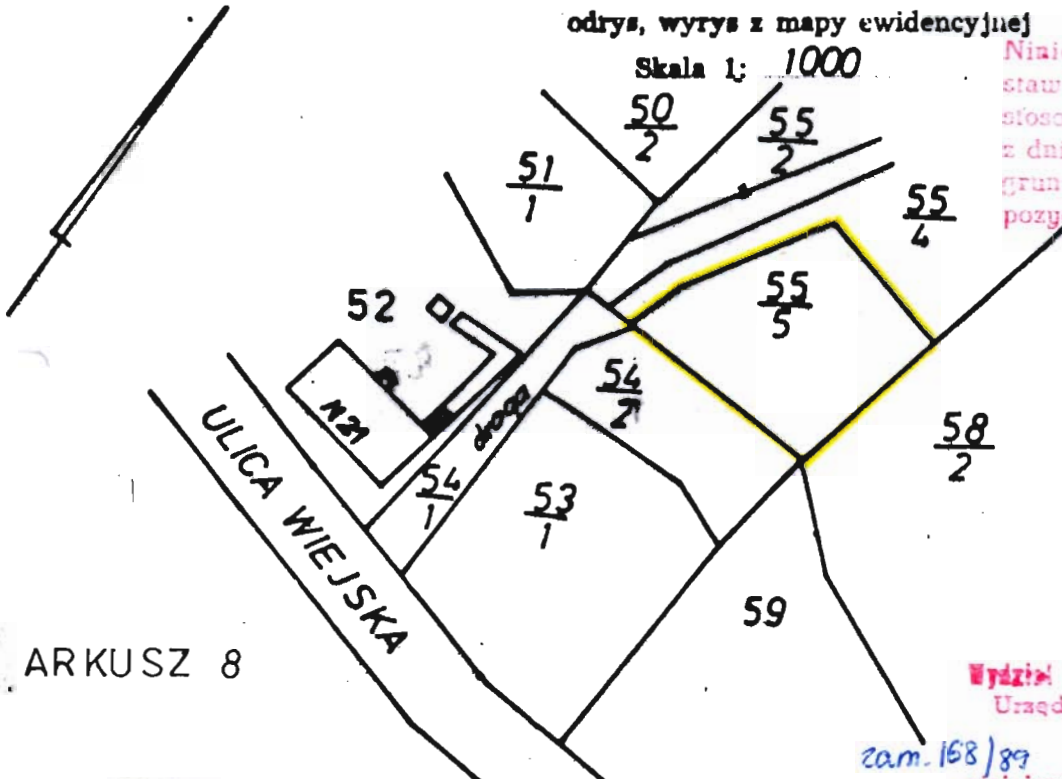
WYPIS Z REJESTRU GRUNTÓW

Obręb	Numer		Bliznie oznaczenie położenia	Rodzaj użytków	Klasa	Powierzchnia					
	mapy	działki				Użytków			Opóśn działki		
						ha	a	m ²	ha	a	m ²
STARE GLIWICE	7	55/5	przy ul. Wiejskiej	PS	IV					6	38
SŁOWNIE: sześć drów trzydzieści osiem m ²											

MAPA

odrys, wyrys z mapy ewidencyjnej

Skala 1: 1000



Niniejszy dokument służy za podstawę wpisu do księgi wieczystej i stosownie do art. 1 ust. 2 dekretu z dnia 2 lutego 1955 r. o ewidencji gruntów i budynków (Dz. U. nr 6, pozycja 32).

ARKUSZ 8

Niniejszy wypis z rejestru gruntów i mapę (odrys, wyrys) sporządzono według stanu z roku 19...

Wydział Geodezji i Gospodarki Gruntami
Urzędu Miejskiego w Gliwicach
ZATWIERDZA

zam. 168/89

niniejszy *Opis*
Otwiera, 19 89 r. data 1989.07.05
Geodeta Miejski

Int. Wł. L. Kord...

GLIWICE, dnia 1989 r.

Pobrano załączniki

.....

.....

Nr ka. zam. 63

Wzrostek w Gliwicach
Filia w Gliwicach
O. z 06/1236 za zgodność
z oryginałem nr 89.
data 89.07.03

Int. Grzegorz Popowski

podpis

Załącznik Nr 9

do uchwały Rady Miejskiej w Gliwicach

Nr X/57/90 z 17.10.1990

Działki budowlane przy ul. R Y B N I C K I E J
przeznaczone pod budowę w a r s z t a t ó w.

oznaczenie nieruchomości	powierzchnia w m ²	uzbrojenie	cena działki	opłata reczna 3% ceny	pierwsza opłata
arkusz mapy 14 Obręb Trynek 1. dz. Nr 3/12 rej. grunt. 3854	1223	droga energia woda	33.021.000,-	990.630,-	59.437.800,-
2. dz. Nr 3/11 rej. grunt. 3854	1416	-"-	38.232.000,-	1.146.960,-	68.817.600,-

cena 1m² = 27.000,-

URZĄD WOJEWÓDZKI
w Katowicach
ul. Żeromska 25
41-200 Katowice
tel. 32 254 41 11

WOJEWÓDZTWO KATOWICE
MIASTO GŁIWICE
Obręb: *Tyrnów*
Arkusze mapy nr *14*

ODBITKA MAPY SYTUACYJNEJ
Skala 1:1000

WSTĘPNY PROJEKT PODZIEMNY

GG-1-06/842/40/83
Wydział Projektów i Inżynierii Strukturalnej
Urząd Miasta Głiwice
Załącznik do postanowienia
Nr CG 27/83
z dnia 28.03.83 r.
Geodeta Miejski
Włodzisław Wysocki
Instytut WPG Katowice
ul. Fiedzińskiego 11 w Głiwicach
Reprodukcja wchodząca
Cennik nr 4901/256
Głiwice, data 28.01.10

N.N.
pow. 1300 m²
3/11
pow. 1416 m²

pow. 1 ha, 65 57 m²
Inspektor Wojewódzki
Inst. Geodezji Wojewódzkiej

R 3854
Skarb Państwa
pow. 6 ha 53 84 m²
ul. Urzęd. Miejski



Załącznik Nr 10

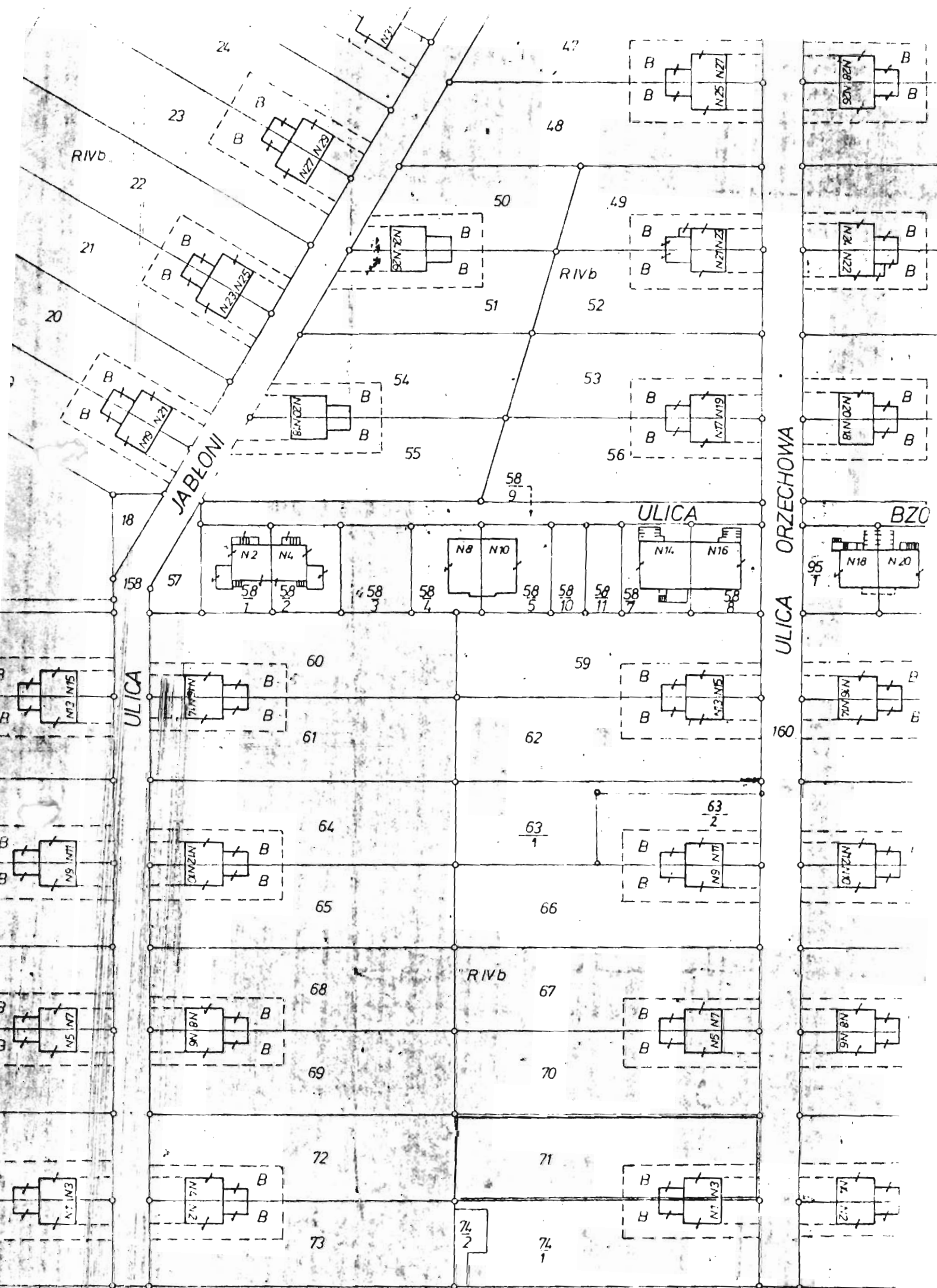
do uchwały Rady Miejskiej w Gliwicach

Nr X/57/90 z 17.10.1990 v

Nieruchomość położona w Gliwicach przy ul. Orzechowej 3
- niezamieszkały dom jednorodzinny

dane o nieruchomości	pow. działki m ²	uzbrojenie	cena działki	opłata roczna	pierwsza opłata	cena składnia budowlan.	pierwsza wpłata
dz. Nr 71 ark. mapy 7 obr. Szobiszowice rej. grunt. 6309 KW 29607	1270	droga woda energia gaz	35.755.800,-	357.558,-	8.938.950,-	55.438.109,-	16.631.432,-

cena 1m² działki 28.132 zł.



JABLONI

ULICA

ULICA ORZECHOWA

BZO

ULICA

160

ULICA STRZEFLINI