

RADA MIEJSKA W GLIWICACH	
Urząd Miejski w Gliwicach	BPR
13 PAŹ. 2008	
Nr	

630

- PROJEKT - DRUK NR

Uchwała Nr
Rady Miejskiej w Gliwicach

z dnia 2008r.

w sprawie: zmian w Uchwale Nr XIV/428/2008 z dnia 14 lutego 2008 r. w sprawie przyjęcia do realizacji pięciu Obszarowych Programów Rewitalizacji dla: Ligoty Zabrskiej, Sośnicy, Łabęd, Kopernika oraz Śródmieścia

Na podstawie art. 18 ust. 2 pkt.6 ustawy z dnia 8 marca 1990r. o samorządzie gminnym (tekst jednolity z 2001r. Dz. U. nr 142 poz. 1591 z późniejszymi zmianami) oraz w związku z uchwałą Nr XIV/428/2008 Rady Miejskiej w Gliwicach z dnia 14 lutego 2008 r. w sprawie przyjęcia do realizacji pięciu Obszarowych Programów Rewitalizacji dla: Ligoty Zabrskiej, Sośnicy, Łabęd, Kopernika oraz Śródmieścia i następane na wniosek Prezydenta Miasta

**Rada Miejska w Gliwicach
uchwała:**

§ 1

Dokonąć zmian uchwały nr XIV/428/2008 z dnia 14 lutego 2008 roku poprzez aktualizację Obszarowych Programów Rewitalizacji określonych w załączniku nr 3 dla obszaru Łabędy, nr 4 dla osiedla Kopernika, nr 5 dla obszaru Śródmieścia poprzez nadanie im nowego brzmienia w treści stanowiącej załącznik nr 1, 2, 3 do niniejszej uchwały.

§ 2

Wykonanie uchwały powierzyć Prezydentowi Miasta.

§ 3

Uchwała wchodzi w życie z dniem podjęcia.

ADCA PRAWNY

AREK OWCZARSKI

KL 1015 09.10.2008r.

Zastępca Prezydenta Miasta

Piotr WELCZOREK

10 10 2008

Uzasadnienie
W Obszarowych Programach Rewitalizacji określono specyficzne działania społeczno – gospodarcze, odpowiednie dla danego obszaru. Wychodząc na przeciw oczekiwaniom Spółdzielni i Wspólnot mieszkaniowych oraz w związku z ewentualną możliwością ubiegania się o pozyskanie dofinansowania na działania związane z wymianą wyrobów zawierających azbest w budynkach mieszkalnych, wielorodzinnych zaistniała konieczność uzupełnienia listy projektów z obszarów objętych rewitalizacją.

Naczelnik Wydziału

mgr Paweł Koczyński

09.10.08

Zastępca Prezydenta Miasta

Adam WELMANN

10 10 2008

Zmiany do zał. nr 3 (Obszar Łabędy)

1. Zastępuje się Rozdział V Planowane działania w latach 2007 – 2013 na Obszarze Rewitalizacji Łabędy zaktualizowanym Rozdziałem V Planowane działania w latach 2007 – 2013 na Obszarze Rewitalizacji Łabędy w związku z aktualizacją listy projektów.

V. Planowane działania w latach 2007 – 2013 na Obszarze Rewitalizacji Łabędy

Źródła finansowania wymienionych działań w Obszarze Rewitalizacji nie ograniczają się wyłącznie do instrumentów wymienionych w VI priorytecie Regionalnego Programu Operacyjnego. Ujęcie rewitalizacji w szerszym kontekście, niż została ona określona w RPO przyczyni się do skuteczniejszej poprawy warunków życia w dzielnicy. W oparciu o Program Rewitalizacji, będący strategicznym dokumentem Samorządu Miasta, możliwe, a nawet pożądane jest aplikowanie o środki finansowe z innych źródeł.

Plan finansowy działań skonstruowany został w oparciu o szersze wytyczne, niż te wynikające z zapisów VI priorytetu RPO. Ograniczenie programu i wyselekcjonowanie wyłącznie tych projektów, które spełniają kryteria kwalifikowalności VI priorytetu RPO pozbawiłoby go sensu, ponieważ w ramach innych programów operacyjnych i osi priorytetowych możliwe jest uzyskanie dofinansowania. Plan finansowy ma charakter indykatywny, gdzie dla dofinansowania UE określono maksymalny możliwy poziom, natomiast w przypadku wkładu własnego beneficjenta, wskazano jego minimalną niezbędną wielkość.

1. Działania w sferze przestrzenno - infrastrukturalnej

Cel strategiczny Ramowego Lokalnego Programu Rewitalizacji Obszarów Miejskich dotyczący sfery przestrzenno-gospodarczej brzmi, jak następuje:

Cel 1 – **Poprawa jakości życia i standardów rozwiązań funkcjonalno-przestrzennych**

Projekty zgłoszone do Obszarowego Programu Rewitalizacji Łabędy – od beneficjentów zewnętrznych i służb miejskich, wpisują się w ten cel strategiczny oraz następujące cele operacyjne:

Cel 1.1 – *Zwiększenie kapitału urbanistycznego OR*, zadania:

- Modernizacja skweru Narutowicza / Marksa
- Cmentarz ul. Wrzosowa –ogrodzenie i oświetlenie cmentarza komunalnego
- Ścieżki rowerowe (Zakątek Leśny, Las Łabędzki – Piaskowa)

Cel 1.2 *Przeciwdziałanie dekapitalizacji i degradacji zasobów:*

- Zagospodarowanie pustych przestrzeni w harmonii z otoczeniem - budowa małych ogrodów jordanowskich na osiedlu SM GJL
- Przebudowa elewacji i fasady oraz remont Osiedlowego Klubu "Iskierka" ul. Zygmuntowska 36b, prowadzącego działalność szkoleniowo-kulturalną na rzecz środowiska,
- Termoizolacja i remont fasady oraz przebudowa infrastruktury budynku IV Komisariatu KMP przy ul. Strzelców Bytomskich 22

- Termomodernizacja oraz modernizacja budynków oświatowych:
 - Przedszkola Miejskiego nr 34 ul. Chatka Puchatka 9
 - Zespołu Szkół Ogólnokształcących Nr 2 ul. Partyzantów 25
 - Szkoła Podstawowa nr 32 ul. Wrzosowa
- Zastąpienie azbestowych elementów budynków wielorodzinnych materiałami mniej szkodliwymi dla zdrowia człowieka wraz z utylizacją azbestu przy ul.:
 - Kosmonautów 41a, 43
 - Kosmonautów 41, 45
 - Kosmonautów 58 a, b, c
 - Kosmonautów 52
 - Olimpijskiej 1, 1a, 2, 2a, 3, 3a, 4, 4a, 5-5a, 6-6a
 - Kosmonautów 50A

Cel 1.3 *Rozwój infrastruktury społecznej kulturalnej i turystycznej:*

- Budowa boiska do gier zespołowych o sztucznej nawierzchni, ŁTS ul. Fiołkowa 26
- Modernizacja boisk sportowych przy SP nr 32 ul. Wrzosowa
- Przebudowa boisk sportowych Młodzieżowego Ośrodka Socjoterapii ul. Fiołkowa 24

Cel 1.5 *Likwidacja uciążliwości komunikacyjnych:*

- Przebudowa ul. Głównej wraz z chodnikami i organizacją ruchu
- Przebudowa ul. Przyszowskiej od ul. Wolności do ul. Toszeckiej (ścieżka rowerowa, zatoki autobusowe)
- Oświetlenie ul. Przyszowskiej
- Modernizacja układu komunikacyjnego wewnątrz i około osiedlowego (SM GJL) w powiązaniu z drogami gminnymi i powiatowymi
- Budowa połączenia ul. Portowej z Hutą Łabędy

Cel 1.6 *Rozwój infrastruktury technicznej:*

- Wykonanie rozdziału kanalizacji sanitarnej i deszczowej wraz z likwidacją osadników typu "Dywidag"; Osiedle Strzelców Bytomskich (Nałkowskiej 1, 3; Strzelców Bytomskich 13, 13a, 13b, 13c, 15, 17, 19, 21, 23)
- Likwidacja szamb, podłączenie budynków do kanalizacji sanitarnej; ul.: Strzelców Bytomskich 22, 30; Przyszowska 9, 15, 25, 39, 39a; Różana 1, 2, 3, 3a, 12; Fiołkowa 31, Narutowicza 3a, 9, 17; Narcyzów 11; Zielińskiego 5.

Wśród ww. projektów nie jest samodzielnie reprezentowany Cel 1.4 *Likwidacja uciążliwości środowiskowych* (opisanych w pkt.II 1.4 na str.19), co związane jest m.in. z:

- brakiem planów inwestycyjnych PEC dot. rozbudowy sieci sytemu ciepłowniczego w tej dzielnicy, spowodowanym sytuacją finansową mieszkańców (konieczne do poniesienia wydatki inwestycyjne na przyłącze i instalację CO i termorenowację budynku przez odbiorcę oraz zwiększone koszty eksploatacyjne są przeszkodą w ograniczaniu niskiej emisji),
- sąsiedztwem zabudowy mieszkaniowej i przemysłowej w ŚOR

- nierozwiązanym do końca problemem wyprowadzenia transportu ciężkiego z zabudowy mieszkaniowej (dojazd do Huty i nowopowstałych spółek)
- nieuregulowanym stanem własnościowym nieruchomości i urządzeń infrastruktury podziemnej
- niskim stanem świadomości ekologicznej mieszkańców (dzikie wysypiska, degradacja zieleni).

2. Działania gospodarcze

Strategiczny Cel 2 – ***Tworzenie warunków dla zrównoważonego rozwoju gospodarczego***

Realizowany będzie przez działania wpisujące się w następujące cele operacyjne:

Cel 2.1 *Wzrost udziału sektorów gospodarki opartej na wiedzy oraz sektora usług w rynku pracy*

- Adaptacja obiektów po ZST na bazę MZUK z zapleczem socjalnym dla utrzymania zieleni miejskiej
- Rozbudowa pawilonu Kwaciarni *GLORIOZA*
- Obsługa ruchu turystycznego po Kanale Gliwickim i na jego obrzeżach

Cel 2.2 *Rozwój zasobów i wzrost atrakcyjności lokali użytkowych*

- Modernizacja lokalu usługowego wraz z renowacją budynku (ul. Metalowców 6)
- Budowa nowych lokali użytkowych wraz z parkingami i zagospodarowaniem terenu (przy ul. Zygmuntońskiej i Strzelców Bytomskich)
- Termorenowacja budynków mieszkalnych

Cel 2.3 *Tworzenie warunków dla różnorodności branżowej zakładów i rozwoju branż zanikających* wiąże się z ww. celem 2.2 jako tworzenie bazy lokalowej pod różnorodną działalność usługową, podnoszącą standard życia i obsługi mieszkańców obszarów rewitalizowanych. Wynajem pomieszczeń powinien być jednak realizowany przy uwzględnieniu priorytetów dla lokowania branż zanikających (zakłady rzemieślnicze, punkty usługowe dla ludności).

Cel 2.4 *Podnoszenie poziomu kwalifikacji zawodowych pracowników* oraz Cel 2.6 *Rozwój usług obsługi biznesu* jest realizowany w Gliwicach centralnie, nie obszarowo (w dzielnicach) dzięki działalności jednej z większych uczelni technicznych – Politechniki Śląskiej oraz niepublicznej Gliwickiej Wyższej Szkoły Przedsiębiorczości. Inkubator Przedsiębiorczości działa przy Agencji Rozwoju Lokalnego na ul. W. Pola 16, a nowe powierzchnie Inkubatora zostaną wkrótce uruchomione przy ul. Bojkowskiej w adaptowanych obiektach po byłej kopalni Gliwice. Przy takim podejściu bardziej istotnym staje się problem sprawnego układu komunikacyjnego, łączącego wszystkie części miasta, w tym transportu komunikacji publicznej.

3. Działania w sferze społecznej

Strategiczny Cel 3 ***Wspieranie integracji społecznej i przeciwdziałanie wykluczeniu*** jest reprezentowany w Obszarowym Programie Rewitalizacji Łabędy przez zadania realizujące następujące cele operacyjne:

Cel 3.2 *Przeciwdziałanie peryferyzacji osiedli*

- Przebudowa elewacji i fasady oraz remont Osiedlowego Klubu "Iskierka" prowadzącego działalność szkoleniowo-kulturalną na rzecz środowiska,

- Adaptacja pomieszczeń dla Domu Kultury Łabędy,
- Budowa domu parafialnego rzymskokatolickiej parafii św. Jerzego w Łabędach.

Cel 3.3 Przeciwdziałanie marginalizacji nieuprzywilejowanych grup społecznych

- Doposażenie Filii Klubu Abstynentów w Łabędach
- Wczesne wykrywanie problemów alkoholowych w miejscu pracy

Cel 3.4 Zapewnienie odpowiedniego standardu opieki nad osobami niepełnosprawnymi, starszymi i chorymi oraz dziećmi

- Przebudowa boisk sportowych Młodzieżowego Ośrodka Socjoterapii

Cel 3.5 Budowanie płaszczyzny współpracy i partnerstwa z aktywnymi społecznie mieszkańcami

- Budowa boiska do gier zespołowych o sztucznej nawierzchni dla Łabędzkiego Towarzystwa Sportowego
- Szkoła Młodzieżowych Liderów

4. Zestawienie projektów realizujących działania rewitalizacyjne na OR Łabędy

Nr projektu / Cel	Wnioskodawca	Nazwa projektu i lokalizacja	Produkt	Ilość jedn.	Rezultat	Koszty w tys. zł
1/1.5	Miasto Gliwice – Zarząd Dróg Miejskich	Przebudowa ul Główniej wraz z chodnikami i organizacją ruchu	długość zmodernizowanych dróg na obszarach objętych rewitalizacją	0,94 km	liczba osób korzystających z obiektów infrastruktury drogowej	1 835,0
2/1.6	Zarząd Budynków Miejskich II TBS Sp. z o.o. ul. Warszawska 35B, 44-100 Gliwice	Wykonanie rozdziału kanalizacji sanitarnej i deszczowej wraz z likwidacją osadników typu "Dywidag"; Osiedle Strzelców Bytomskich (Nałkowskiej 1, 3; Strzelców Bytomskich 13, 13a, 13b, 13c, 15, 17, 19, 21, 23)	długość wybudowanej infrastruktury komunalnej w zakresie ochrony środowiska	0,87 km	liczba obiektów zabezpieczonych przed zagrożeniami; długość sieci kanalizacji sanitarnej na terenie gminy; długość sieci kanalizacji deszczowej na terenie gminy	628,95
3/1.6	Zarząd Budynków Miejskich II TBS Sp. z o.o. ul. Warszawska 35B, 44-100 Gliwice	Likwidacja szamb, podłączenie budynków do kanalizacji sanitarnej; ul.: Strzelców Bytomskich 22, 30; Przyszowska 9, 15, 25, 39, 39a; Różana 1, 2, 3, 3a, 12; Fiołkowa 31, Narutowicza 3a, 9, 17; Narcyzów 11; Zielińskiego 5	długość wybudowanej infrastruktury komunalnej w zakresie ochrony środowiska	0,5 km	liczba obiektów zabezpieczonych przed zagrożeniami; liczba gospodarstw domowych/budynków podłączonych do sieci kanalizacji sanitarnej	375,0
4/1.1	Miasto Gliwice - Wydział PU	Modernizacja skweru Narutowicza / Marksa	Liczba obiektów zmodernizowanych na cele kulturalne i turystyczne	1 szt.	Liczba osób korzystających z nowej lokalnej bazy kulturalnej i turystycznej	400,0

Nr projektu / Cel	Wnioskodawca	Nazwa projektu i lokalizacja	Produkt	Ilość jedn.	Rezultat	Koszty w tys. zł
5/1.3	Miasto Gliwice - Wydział IR	Modernizacja boisk szkolnych SP-32 ul. Wrzosowa	Liczba obiektów zmodernizowanych na cele kulturalne i turystyczne	1 szt.	Liczba nowych ofert programowych w zakresie kultury i turystyki	470,0
6/1.1	Miejski Zarząd Usług Komunalnych	Cmentarz ul. Wrzosowa – ogrodzenie i oświetlenie	Pow. wyremontowanej i przebudowanej infrastruktury publicznej na terenie zrewitalizowanym	5 ha	Liczba obiektów zabezpieczonych przed zagrożeniami	850,0
7/1.2	Komenda Miejska Policji	Termoizolacja i remont fasady oraz przebudowa infrastruktury budynku IV Komisariatu KMP ul. Strzelców Bytomskich 22	Powierzchnia wyremontowanej i przebudowanej infrastruktury publicznej na terenie zrewitalizowanym	536 m2	Liczba obiektów zabezpieczonych przed zagrożeniami	200,0
8/1.2 (1.5)	Spółdzielnia Mieszkaniowa "GJL" w Gliwicach ul. Gwarków 38 44-122 Gliwice	Budowa małych ogrodów jordanowskich oraz modernizacja układu komunikacyjnego osiedla Literatów	powierzchnia terenów przeznaczonych na małą infrastrukturę; liczba obiektów infrastr. drogowej zmodernizowanych i wybudowanych	1)2500m ² 2) 18 szt 3) 12 szt	liczba nowych miejsc pracy powstała w wyniku realizacji projektów turystycznych i kulturalnych; liczba osób korzystających z nowej lokalnej bazy kulturalnej i turystycznej;	716,5
9/1.2	Miasto Gliwice - Wydział IR	Termomodernizacja oraz modernizacja budynków oświatowych: SP-32 ul. Wrzosowa 14	liczba budynków poddanych termorenowacji, liczba budynków przebudowanych/ wyremontowanych na cele edukacyjno/społeczne	1) 1 szt.; 2) 1 szt.	liczba uczniów w szkołach korzystających z wybudowanej/zmodernizowanej infrastruktury edukacyjnej; koszty utrzymania obiektów (zużycie energii elektrycznej, ciepłej, gazu)	950,0

Nr projektu / Cel	Wnioskodawca	Nazwa projektu i lokalizacja	Produkt	Ilość jedn.	Rezultat	Koszty w tys. zł
10/1.2	Miasto Gliwice - Wydział IR	Termomodernizacja oraz modernizacja budynków oświatowych: ZSO Nr 2 ul. Partyzantów 25	liczba budynków przebudowanych /wyremontowanych na cele edukacyjno/społeczne	1 szt.	liczba uczniów w szkołach korzystających z wybudowanej/ zmodernizowanej infrastruktury edukacyjnej; koszty utrzymania obiektów (zużycie energii elektrycznej, ciepłej, gazu)	3 261,0
11/1.2	Miasto Gliwice - Wydział IR	Termomodernizacja oraz modernizacja budynków przedszkoli miejskich: PM 34 ul. Chatka Puchatka 9	liczba budynków przebudowanych/ wyremontowanych na cele edukacyjno-społeczne	1 szt.	liczba dzieci w przedszkolach korzystających z wybudowanej/zmodernizowanej infrastruktury; koszty utrzymania obiektów (zużycie energii elektrycznej, ciepłej, gazu)	345,0
12/1.5	Miasto Gliwice – Wydział PU	Oświetlenie ulic: Głównej i Przyszowskiej	Liczba zmodernizowanych obiektów infrastruktury drogowej	3,12 km	Liczba przestępstw	4 800,0
13/1.5	Miasto Gliwice – ZDM	Przebudowa ul. Przyszowskiej od ul. Wolności do ul. Toszeckiej (ścieżka rowerowa, zatoki autobusowe)	długość zmodernizowanych dróg na obszarach objętych rewitalizacją	2,2 km	liczba nowych punktów usługowych na terenach zrewitalizowanych; liczba osób korzystających z obiektów infrastruktury drogowej	9 470,0
14/1.5	Miasto Gliwice – ZDM	Budowa połączenia ul. Portowej z Hutą Łabędy	długość zmodernizowanych dróg na obszarach objętych rewitalizacją	1,0 km	liczba nowych punktów usługowych na terenach zrewitalizowanych; liczba osób korzystających z obiektów infrastruktury drogowej	55 250,0

Nr projektu / Cel	Wnioskodawca	Nazwa projektu i lokalizacja	Produkt	Ilość jedn.	Rezultat	Koszty w tys. zł
15/1.1	UM Gliwice - IR	Ścieżki rowerowe (Zakątek Leśny, - Os. Kosmonautów -Las Łabędzki – Piaskowa)	liczba wybudowanych obiektów infrastruktury drogowej; powierzchnia wybudowanych obiektów infrastr. drogowej	2,4 km	Liczba nowych ofert programowych w zakresie kultury i turystyki	660,0
16/2.1	Miejski Zarząd Usług Komunalnych ul. Fredry 6, 44-100 Gliwice	Adaptacja obiektów po Zespole Szkół Technicznych na bazę MZUK z zapleczem socjalno-magazynowym dla utrzymania zieleni miejskiej ul. Strzelców Bytomskich 25	powierzchnia zdegradowanych dzielnic i obszarów miast poddanych rehabilitacji	22 445 m ²	liczba nowych punktów usługowych na terenach zrewitalizowanych; liczba pomieszczeń dostosowanych do wymogów technicznych	4 915,0
17/2.2	Zarząd Budynków Miejskich II Towarzystwo Budownictwa Społecznego Sp. z o.o. ul. Warszawska 35B, 44-100 Gliwice	Modernizacja lokali usługowych wraz z renowacją budynku przy ul. Metalowców 6	Powierzchnia usługowa w budynkach poddanych renowacji	594,9 m ²	Powierzchnia usługowa faktycznie wykorzystywana Liczba nowych punktów usługowych na terenach zrewitalizowanych	1 450,0
18/2.2	Zarząd Budynków Miejskich II Towarzystwo Budownictwa Społecznego Sp. z o.o. ul. Warszawska 35B, 44-100 Gliwice.	Budowa nowych lokali użytkowych wraz z parkingiem i zagospodarowaniem przyległego terenu przy ul. Zygmuntowskiej	Powierzchnia usługowa w wybudowanych „plombach” Powierzchnia zdegradowanych dzielnic i obszarów miast poddanych rehabilitacji	250 m ² 8 100 m ²	Liczba nowych punktów usługowych na terenach zrewitalizowanych	680,0

Nr projektu / Cel	Wnioskodawca	Nazwa projektu i lokalizacja	Produkt	Ilość jedn.	Rezultat	Koszty w tys. zł
19/2.2	Zarząd Budynków Miejskich II Towarzystwo Budownictwa Społecznego Sp. z o.o. ul. Warszawska 35B, 44-100 Gliwice	Budowa nowego lokalu użytkowego wraz parkingiem i zagospodarowaniem terenu przy ul. Strzelców Bytomskich	Powierzchnia usługowa w wybudowanych „plombach” Powierzchnia zdegradowanych dzielnic i obszarów miast poddanych rehabilitacji	70 m ² 2 400 m ²	Powierzchnia usługowa faktycznie wykorzystywana	200,0
20/2.2	Spółdzielnia Mieszkaniowa GJL ul. Gwarków 38 44-122 Gliwice	Termorenowacja budynków mieszkalnych	Liczba budynków poddanych termorenowacji Powierzchnia budynków poddanych termorenowacji	szt. m ²	Liczba obiektów zabezpieczonych przed zagrożeniami Koszty utrzymania obiektów	16 000,0
21/2.1	Gliwicka Agencja Turystyczna SA ul. Jasna 44-100 Gliwice	Obsługa ruchu turystycznego po Kanale Gliwickim i na jego obrzeżach	Liczba obiektów zmodernizowanych na cele kulturalne i turystyczne Powierzchnia usługowa na zrewitalizowanych terenach przemysłowych	szt. 300 m ²	Liczba nowych ofert programowych w zakresie kultury i turystyki Liczba nowych miejsc pracy powstała w wyniku realizacji projektów turystycznych i kulturalnych, Liczba osób korzystających z bazy turystycznej	4 000,0
22/2.1	Kwiaciarnia „GLOR” Małgorzata Kłapeć ul. Strzelców Bytomskich 4	Rozbudowa pawilonu GLORIOZA	Powierzchnia usługowa na zrewitalizowanych terenach przemysłowych	150 m ²	Liczba nowych punktów usługowych na terenach zrewitalizowanych	250,0

Nr projektu / Cel	Wnioskodawca	Nazwa projektu i lokalizacja	Produkt	Ilość jedn.	Rezultat	Koszty w tys. zł
23/1.3 (3.5)	Łabędzkie Towarzystwo Sportowe "Łabędy" ul. Fiołkowa 26, 44-100 Gliwice	Budowa boiska do gier zespołowych o sztucznej nawierzchni, Łabędy ul. Fiołkowa 26	powierzchnia zdegradowanych dzielnic i obszarów miast poddanych rehabilitacji, powierzchnia zmodernizowanej lokalnej bazy kulturalnej i turystycznej	7 200 m ²	liczba nowych ofert programowych w zakresie kultury i turystyki; liczba osób korzystających z nowej lokalnej bazy kulturalnej i turystycznej; liczba osób korzystających z obiektów sportowych	900,0
24/3.2 (1.2)	Spółdzielnia Mieszkaniowa GJL w Gliwicach ul. Gwarków 38, 44-122 Gliwice	Przebudowa elewacji i fasady oraz remont Osiedlowego Klubu "Iskierka" prowadzącego działalność szkoleniowo-kulturalną na rzecz środowiska, ul. Zygmuntowska 36b	liczba i powierzchnia budynków poddanych termorenowacji; Liczba i powierzchnia budynków poddanych remontowi (przebudowie infrastruktury technicznej); liczba budynków przebudowanych na cele edukacyjno-społeczne	1) 1 szt.; 2) 300m ² ; 3) 1 szt.; 4) 300m ² ; 5) 1 szt.; 6) 300 m ² ; 7) 1 szt.;	liczba nowych ofert programowych w zakresie kultury i turystyki; liczba nowych miejsc pracy powstała w wyniku realizacji projektów kulturalnych; liczba osób korzystających z nowej lokalnej bazy kulturalnej; powierzchnia usługowa faktycznie wykorzystywana	262,9
25/3.3	Klub Abstynentów KROKUS Pl. Inwalidów 14	Doposażenie Filii Klubu Abstynentów w Łabędach	Powierzchnia budynków przebudowanych na cele edukacyjno-społeczne	szt. 50 m ²	Liczba nowych punktów usługowych na terenach zrewitalizowanych	50,0

Nr projektu / Cel	Wnioskodawca	Nazwa projektu i lokalizacja	Produkt	Ilość jedn.	Rezultat	Koszty w tys. zł
26/1.3 (3.4)	Miasto Gliwice - IR	Przebudowa boisk sportowych Młodzieżowego Ośrodka Socjoterapii ul. Fiołkowa 24	powierzchnia zdegradowanych dzielnic i obszarów miast poddanych rehabilitacji, powierzchnia zmodernizowanej lokalnej bazy kulturalnej i turystycznej	450 m ²	liczba osób korzystających z nowej lokalnej bazy kulturalnej i turystycznej; liczba osób korzystających z obiektów sportowych	129,0
27/3.2	Miejski Dom Kultury	Adaptacja pomieszczeń dla Domu Kultury Łabędy	liczba budynków przebudowanych na cele edukacyjno-społeczne	szt. 1	liczba nowych ofert programowych w zakresie kultury i turystyki; liczba nowych miejsc pracy powstała w wyniku realizacji projektów kulturalnych liczba osób korzystających z nowej lokalnej bazy kulturalnej;	2 000,0
28/3.5	Stowarzyszenie NOE	Szkoła Młodzieżowych Liderów	Liczba przeszkolonych młodych ludzi zaangażowanych w pracę w środowisku lokalnym	63 szt./ a	Liczba przestępstw o podłożu alkoholowym	231,0
29/3.3	Stowarzyszenie NOE	Wczesne wykrywanie problemów alkoholowych	Liczba przeszkolonych osób	szt.	Liczba przestępstw na tle alkoholowym	126,0
30/3.2	Rzymskokatolicka parafia pw. św. Jerzego ul. Radosna 2 44-109 Gliwice – Łabędy	Budowa domu parafialnego przy parafii św. Jerzego w Łabędach	Powierzchnia wybudowanych „plomb” w zabudowie	1 350 m ²	Liczba osób korzystających z obiektów infrastruktury społecznej	6 100,0

Nr projektu / Cel	Wnioskodawca	Nazwa projektu i lokalizacja	Produkt	Ilość jedn.	Rezultat	Koszty w tys. zł
31/1.2 (1.4)	Wspólnota Mieszkaniowa ul. Kosmonautów 41,41a, 43, 45, Zarządca: Wspólnota Mieszkaniowa ul. Zawadzkiego 45, 44-109 Gliwice - Łabędy	Zastąpienie azbestowych elementów budynków wielorodzinnych materiałami nie zawierającymi azbest wraz z jego utylizacją przy ul. Kosmonautów 41a, 43	1). Liczba budynków poddanych renowacji 2). Powierzchnia z której usunięty został azbest	2 szt. 2 100,38 m ²	1). Ilość unieszkodliwionego azbestu 2). Liczba osób mieszkających w budynkach, poddanych renowacji	700,0
32/1.2 (1.4)	Wspólnota Mieszkaniowa ul. Kosmonautów 41,41a, 43, 45, Zarządca: Wspólnota Mieszkaniowa ul. Zawadzkiego 45, 44-109 Gliwice - Łabędy	Zastąpienie azbestowych elementów budynków wielorodzinnych materiałami nie zawierającymi azbest wraz z jego utylizacją przy ul. Kosmonautów 41,45	1). Liczba budynków poddanych renowacji 2). Powierzchnia z której usunięty został azbest	2 szt. 2 100,38 m ²	1). Ilość unieszkodliwionego azbestu 2). Liczba osób mieszkających w budynkach, poddanych renowacji	592,34
33/1.2 (1.4)	Wspólnota Mieszkaniowa ul. Kosmonautów 58 a,b,c, Zarządca: Wspólnota Mieszkaniowa ul. Zawadzkiego 45, 44-109 Gliwice - Łabędy	Zastąpienie azbestowych elementów budynków wielorodzinnych materiałami nie zawierającymi azbest wraz z jego utylizacją przy ul. Kosmonautów 58a, b, c	1). Liczba budynków poddanych renowacji 2). Powierzchnia z której usunięty został azbest	1 szt. 155 m ²	1). Ilość unieszkodliwionego azbestu 2). Liczba osób mieszkających w budynku, poddanym renowacji	77,00
34/1.2 (1.4)	Wspólnota Mieszkaniowa ul. Kosmonautów 50,52,54,56, Zarządca: Wspólnota Mieszkaniowa ul. Zawadzkiego 45, 44-109 Gliwice - Łabędy	Zastąpienie azbestowych elementów budynków wielorodzinnych materiałami nie zawierającymi azbest wraz z jego utylizacją przy ul. Kosmonautów 52	1). Liczba budynków poddanych renowacji 2). Powierzchnia z której usunięty został azbest	1 szt. 90 m ²	1). Ilość unieszkodliwionego azbestu 2). Liczba osób mieszkających w budynku, poddanym renowacji	46,00

Nr projektu / Cel	Wnioskodawca	Nazwa projektu i lokalizacja	Produkt	Ilość jedn.	Rezultat	Koszty w tys. zł
35/1.2 (1.4)	Wspólnota Mieszkaniowa ul. Olimpijska 1-6 Zarządca: Wspólnota Mieszkaniowa ul. Zawadzkiego 45, 44-109 Gliwice - Łabędy	Zastąpienie azbestowych elementów budynków wielorodzinnych (mansard) materiałami nie zawierającymi azbest wraz z jego utylizacją przy ul. Olimpijskiej 1, 1a, 2, 2a, 3, 3a, 4, 4a, 5-5a, 6-6a	1). Liczba budynków poddanych renowacji 2). Powierzchnia z której usunięty został azbest	6 szt. 4 334,88 m ²	1). Ilość unieszkodliwionego azbestu 2). Liczba osób mieszkających w budynkach, poddanych renowacji	207,00
36/1.2 (1.4)	Wspólnota Mieszkaniowa ul. Kosmonautów 50A 44-113 Gliwice	Zastąpienie azbestowych elementów budynków wielorodzinnych materiałami nie zawierającymi azbest wraz z jego utylizacją przy ul. Kosmonautów 50A	1). Liczba budynków poddanych renowacji 2). Powierzchnia z której usunięty został azbest	1 szt. 1 050 m ²	1). Ilość unieszkodliwionego azbestu 2). Liczba osób mieszkających w budynkach, poddanych renowacji	144,00

5. Indykatywny plan finansowy Programu Rewitalizacji Łabęd

Nr projektu	Realizator	Koszty ogólne projektu	Koszty kwalifikowane ogółem w tys. PLN	Nakłady w latach 2007-2010 wg źródeł tys. PLN						Nakłady w latach 2011-2013 wg źródeł tys. PLN					
				Razem	Budżet gminy	Budżet państwa	Środki prywatne	Środki UE	Inne	Razem	Budżet gminy	Budżet państwa	Środki prywatne	Środki UE	Inne
1/1.5	Miasto Gliwice – Zarząd Dróg Miejskich	1 835,00	1 835,00	1835,00	275,25	0,00	0,00	1559,75	0,00	0,00	-	-	-	-	-
2/1.6	Zarząd Budynków Miejskich II TBS Sp. z o.o.	628,95	587,80	587,80	0,00	0,00	88,17	499,63	0,00	0,00	-	-	-	-	-
3/1.6	Zarząd Budynków Miejskich II TBS Sp. z o.o.	375,00	350,50	350,50	0,00	0,00	52,58	297,92	0,00	0,00	-	-	-	-	-
4/1.1	Miasto Gliwice - Wydział PU	400,00	400,00	400,00	60,00	0,00	0,00	340,00	0,00	0,00	-	-	-	-	-
5/1.3	Miasto Gliwice - Wydział IR	470,00	470,00	170,00	25,50	0,00	0,00	144,50	0,00	300,00	45,00	0,00	0,00	255,00	0,00
6/1.1	Miejski Zarząd Usług Komunalnych	850,00	850,00	850,00	127,50	0,00	0,00	722,50	0,00	0,00	-	-	-	-	-
7/1.2	Komenda Miejska Policji	200,00	200,00	200,00	0,00	100,00	0,00	0,00	100,00	0,00	-	-	-	-	-
8/1.2 (1.5)	Spółdzielnia Mieszkaniowa "GJL"	716,50	558,90	279,45	0,00	0,00	27,95	237,53	13,97	279,45	13,97	0,00	27,95	237,53	0,00
9/1.2	Miasto Gliwice - Wydział IR	950,00	950,00	950,00	142,50	0,00	0,00	807,50	0,00	0,00	-	-	-	-	-
10/1.2	Miasto Gliwice - Wydział IR	3 261,00	3 261,00	3 261,00	489,15	0,00	0,00	2 771,85	0,00	0,00	-	-	-	-	-

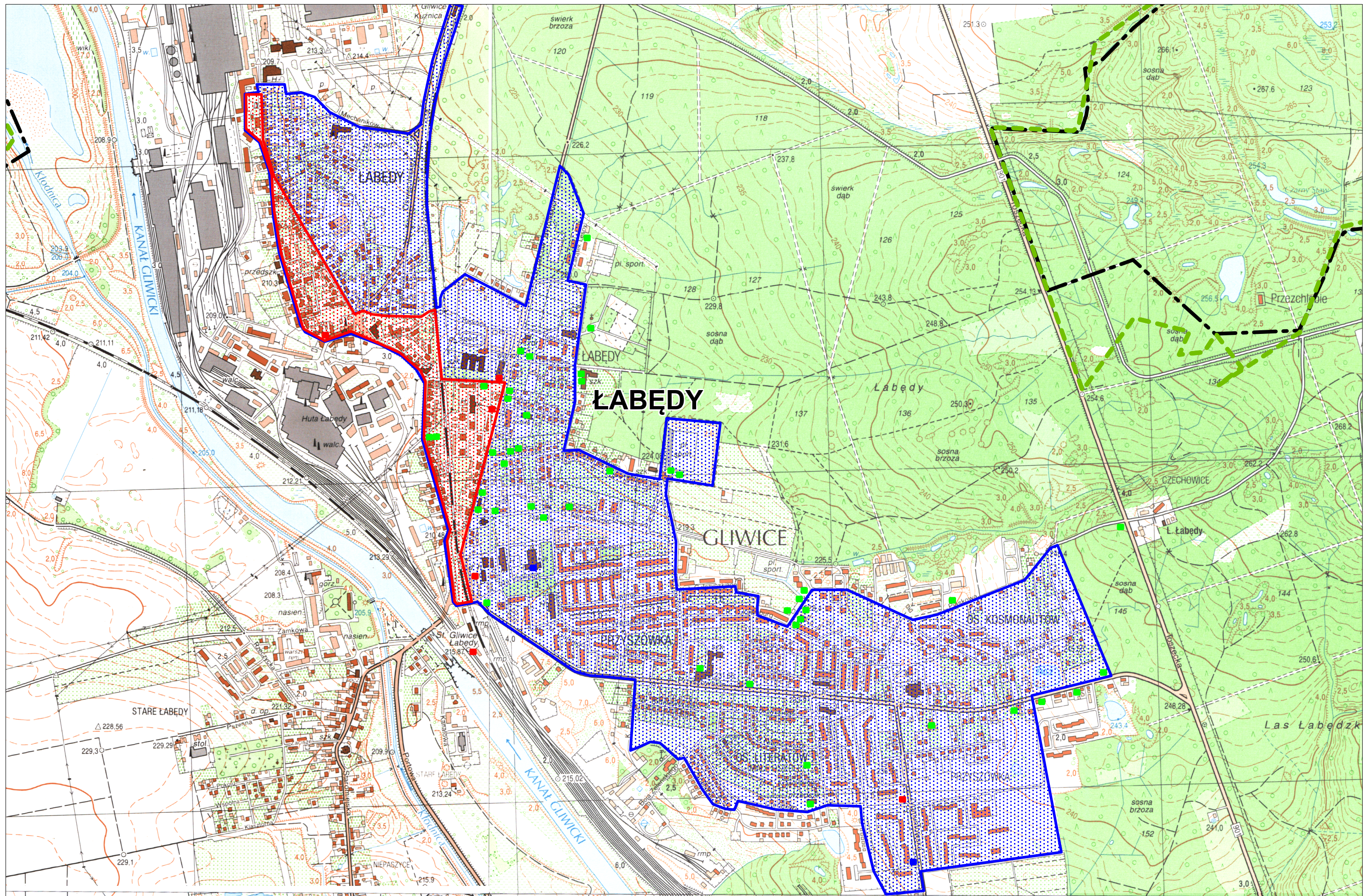
Nr projektu	Realizator	Koszty ogólne projektu	Koszty kwalifikowane ogółem w tys. PLN	Nakłady w latach 2007-2010 wg źródeł tys. PLN						Nakłady w latach 2011-2013 wg źródeł tys. PLN					
				Razem	Budżet gminy	Budżet państwa	Środki prywatne	Środki UE	Inne	Razem	Budżet gminy	Budżet państwa	Środki prywatne	Środki UE	Inne
11/1.2	Miasto Gliwice - Wydział IR	345,00	345,00	345,00	51,75	0,00	0,00	293,25	0,00	0,00	-	-	-	-	-
12/1.5	Miasto Gliwice - Wydział PU	4 800,00	4 800,00	3000,00	450,00	0,00	0,00	2 550,00	0,00	1800,00	270,00	0,00	0,00	1530,00	0,00
13/1.5	Miasto Gliwice - ZDM	9 470,00	9 470,00	0,00	-	-	-	-	-	9 470,00	1 420,50	0,00	0,00	8 049,50	0,00
14/1.5	Miasto Gliwice - ZDM	55 250,00	55 250,00	0,00	-	-	-	-	-	55 250,00	8 287,50	0,00	0,00	46 962,50	0,00
15/1.1	UM Gliwice - IR	660,00	660,00	660,00	99,00	0,00	0,00	561,00	0,00	0,00	-	-	-	-	-
16/2.1	Miejski Zarząd Usług Komunalnych	4 915,00	4 915,00	4915,00	737,25	0,00	0,00	4 177,75	0,00	0,00	-	-	-	-	-
17/2.2	Zarząd Budynków Miejskich II Towarzystwo Budownictwa Społecznego Sp. z o.o.	1 450,00	1 188,56	1 188,56	0,00	0,00	0,00	1 010,27	178,29	0,00	-	-	-	-	-
18/2.2	Zarząd Budynków Miejskich II Towarzystwo Budownictwa Społecznego Sp. z o.o.	680,00	530,40	530,40	0,00	0,00	79,56	450,84	0,00	0,00	-	-	-	-	-
19/2.2	Zarząd Budynków Miejskich II Towarzystwo Budownictwa Społecznego Sp.	200,00	156,00	156,00	0,00	0,00	23,40	132,60	0,00	0,00	-	-	-	-	-

Nr projektu	Realizator	Koszty ogólne projektu	Koszty kwalifikowane ogółem w tys. PLN	Nakłady w latach 2007-2010 wg źródeł tys. PLN						Nakłady w latach 2011-2013 wg źródeł tys. PLN					
				Razem	Budżet gminy	Budżet państwa	Środki prywatne	Środki UE	Inne	Razem	Budżet gminy	Budżet państwa	Środki prywatne	Środki UE	Inne
	Z O.O.														
20/2.2	Spółdzielnia Mieszkaniowa GJL	16 000,00	12 480,00	9360,00	0,00	0,00	1404,00	7956,00	0,00	3 120,00	0,00	0,00	468,00	2 652,00	0,00
21/2.1	Gliwicka Agencja Turystyczna SA	4 000,00	3 120,00	3120,00	0,00	0,00	468,00	2652,00	0,00	0,00	-	-	-	-	-
22/2.1	Kwiaciarnia „GLOR” Małgorzata Kłapiec	250,00	195,00	195,00	0,00	0,00	97,50	97,50	0,00	0,00	-	-	-	-	-
23/1.3 (3.5)	Łabędzkie Towarzystwo Sportowe "Łabędy"	900,00	702,00	702,00	0,00	0,00	70,20	596,70	35,10	0,00	-	-	-	-	-
24/3.2 (1.2)	Spółdzielnia Mieszkaniowa GJL w Gliwicach	262,90	205,00	205,00	0,00	0,00	20,50	174,25	10,25	0,00	-	-	-	-	-
25/3.3	Klub Abstynentów KROKUS	50,00	50,00	50,00	0,00	7,50	0,00	42,50	0,00	0,00	-	-	-	-	-
26/1.3 (3.4)	Miasto Gliwice - IR	129,00	129,00	129,00	19,35	0,00	0,00	109,65	0,00	0,00	-	-	-	-	-
27/3.2	Miejski Dom Kultury	2 000,00	2 000,00	2000,00	0,00	0,00	0,00	1700,00	300,00	0,00	-	-	-	-	-
28/3.5	Stowarzyszenie NOE	231,00	231,00	93,00	0,00	13,95	0,00	79,05	0,00	138,00	0,00	20,70	0,00	117,30	0,00

Nr projektu	Realizator	Koszty ogólne projektu	Koszty kwalifikowane ogółem w tys. PLN	Nakłady w latach 2007-2010 wg źródeł tys. PLN						Nakłady w latach 2011-2013 wg źródeł tys. PLN					
				Razem	Budżet gminy	Budżet państwa	Środki prywatne	Środki UE	Inne	Razem	Budżet gminy	Budżet państwa	Środki prywatne	Środki UE	Inne
29/3.3	Stowarzyszenie NOE	126,00	126,00	54,00	0,00	8,10	0,00	45,90	0,00	72,00	0,00	10,80	0,00	61,20	0,00
30/3.2	Parafia św. Jerzego w Łabędach	6 100,00	6 100,00	6 100,00	0,00	0,00	915,00	5 185,00	0,00	0,00	-	-	-	-	-
31/1.2 (1.4)	Wspólnota Mieszkaniowa ul. Kosmonautów 41,41a, 43, 45, Zarządca: Wspólnota Mieszkaniowa w Łabędach, ul. Zawadzkiego 45	700,00	700,00	350,00	0,00	0,00	52,50	297,50	0,00	350,00	0,00	0,00	52,50	297,50	0,00
32/1.2 (1.4)	Wspólnota Mieszkaniowa ul. Kosmonautów 41,41a, 43, 45, Zarządca: Wspólnota Mieszkaniowa w Łabędach, ul. Zawadzkiego 45	592,34	592,34	592,34	0,00	0,00	88,86	503,48	0,00	0,00	-	-	-	-	-
33/1.2 (1.4)	Wspólnota Mieszkaniowa ul. Kosmonautów 58 a,b,c, Zarządca: Wspólnota Mieszkaniowa w Łabędach, ul. Zawadzkiego 45	77,00	77,00	77,00	0,00	0,00	11,55	65,45	0,00	0,00	-	-	-	-	-

Nr projektu	Realizator	Koszty ogólne projektu	Koszty kwalifikowane ogółem w tys. PLN	Nakłady w latach 2007-2010 wg źródeł tys. PLN						Nakłady w latach 2011-2013 wg źródeł tys. PLN							
				Razem	Budżet gminy	Budżet państwa	Środki prywatne	Środki UE	Inne	Razem	Budżet gminy	Budżet państwa	Środki prywatne	Środki UE	Inne		
34/1.2 (1.4)	Wspólnota Mieszkaniowa ul. Kosmonautów 50,52,54,56, Zarządca: Wspólnota Mieszkaniowa w Łabędach, ul. Zawadzkiego 45	46,00	46,00	46,00	0,00	0,00	6,90	39,10	0,00	0,00	-	-	-	-	-		
35/1.2 (1.4)	Wspólnota Mieszkaniowa ul. Olimpijska 1-6 Zarządca: Wspólnota Mieszkaniowa w Łabędach, ul. Zawadzkiego 45	207,00	207,00	207,00	0,00	0,00	31,05	175,95	0,00	0,00	-	-	-	-	-		
36/1.2 (1.4)	Wspólnota Mieszkaniowa ul. Kosmonautów 50A 44-113 Gliwice	144,00	144,00	0,00	-	-	-	-	-	144,00	0,00	0,00	21,60	122,4	0,00		
ŁĄCZNIE WG ŹRÓDEŁ:				119 271,69	113 882,50	42 959,05	2 477,25	129,55	3 437,72	36 276,92	637,61	70 923,45	10 036,97	31,50	570,05	60 284,93	0,00

2. Zastępuje się mapę przestrzennego rozmieszczenia projektów wpisanych do Obszarowego Programu Rewitalizacji Łabędy zaktualizowaną (o nowe projekty) mapą przestrzennego rozmieszczenia projektów wpisanych do Obszarowego Programu Rewitalizacji Łabędy



Zmiany do zał. nr 4 (Obszar Osiedla Kopernika)

1. Zastępuje się Rozdział V Planowane działania w latach 2007 – 2013 na Obszarze Rewitalizacji Kopernik zaktualizowanym Rozdziałem V Planowane działania w latach 2007 – 2013 na Obszarze Rewitalizacji Kopernik w związku z aktualizacją listy projektów.

V. Planowane działania w latach 2007 – 2013 na Obszarze Rewitalizacji Kopernik

1. Działania w sferze przestrzenno - infrastrukturalnej

Cel strategiczny Ramowego Lokalnego Programu Rewitalizacji Obszarów Miejskich dotyczący sfery przestrzenno-gospodarczej zdefiniowany jest następująco:

Cel 1 – **Poprawa jakości życia i standardów rozwiązań funkcjonalno-przestrzennych**

Projekty zgłoszone do Obszarowego Programu Rewitalizacji Kopernik – od beneficjentów zewnętrznych i służb miejskich, wpisują się w ten cel strategiczny oraz następujące cele operacyjne:

Cel 1.1 – *Zwiększenie kapitału urbanistycznego OR*, zadania:

- Adaptacja placu centralnego na obszar rekreacyjno-sportowy i parkingi

Cel 1.2 *Przeciwdziałanie dekapitalizacji i degradacji zasobów:*

- Termomodernizacja oraz modernizacja budynków oświatowych:
 - Szkoły Podstawowej nr 12, ul. Kopernika 63,
 - Zespołu Szkół Ogólnokształcących i Ekonomicznych, ul. Syrusza 30
- Zastąpienie azbestowych elementów budynków wielorodzinnych materiałami mniej szkodliwymi dla zdrowia człowieka wraz z utylizacją azbestu przy ul.:
 - Gwiazdy Polarnej 50,52,54
 - Gwiazdy Polarnej 46
 - Jowisza 4, 6, 8, 10
 - Wielkiej Niedźwiedzicy 5, 7, 9, 11, 13, 15
 - Centaura 2, 4, 6, 8
 - Kopernika 101, 103, 105, 107, 109
 - Gwiazdy Polarnej 3a, 3b
 - Centaura 13, 15, 17, 19
 - Andromedy 10, 12, 14, 16, 18, 20
 - Gwiazdy Polarnej 1a, 1b
 - Centaura 21, 23, 25, 27, 29, 31
 - Andromedy 2, 4, 6, 8
 - Gwiazdy Polarnej 36, 38, 40
 - Jowisza 1, 3, 5, 7
 - Saturna 2, 4
 - Kopernika 81, 83, 85, 87, 89, 91
 - Wielkiej Niedźwiedzicy 33, 35, 37, 39

- Galaktyki 1, 2
- Galaktyki 5, 6
- Kopernika 1, 3, 5, 7, 9, 11
- Centaura 7, 9, 11
- Gwiazdy Polarnej 42, 44
- Saturna 6, 8, 10, 12
- Gwiazdy Polarnej 2-8, 1-15, 10-16, 18-20, 22-34, Bereniki 1-9, 11-23, Kopernika 17-21, 43-47, Syriusza 20-22
- Syriusza 2, 4, 6, 8, 10, 12, 14
- Kopernika 25, 27, 29, 31, 33, 35, 37, 39

Powyższe projekty realizują również zapisy celu 1.4.

Cel 1.3 *Rozwój infrastruktury społecznej, kulturalnej i turystycznej:*

- Zabudowa podcieni i zorganizowanie świetlicy lub klubu dla potrzeb mieszkańców osiedla jak również na inne cele kulturalno-oświatowe osiedla, ul. Jowisza 26-32,
- Modernizacja Kąpieliska Leśnego obejmująca część dawnego zaplecza technicznego i socjalnego.

Cel 1.5 *Likwidacja uciążliwości komunikacyjnych:*

- Wykonanie remontu chodników i stworzenie miejsc tymczasowego postoju dla samochodów osobowych mieszkańców SM „Kopernik” przy ul. Kopernika 17-21, 43-47, 77-79, Gwiazdy Polarnej 2-8, 18-20, Andromedy 28-34, Bereniki 1-9, 4-14, Jowisza 12-24, 26-32, 34-36
- Remont i wykonanie parkingów przy ul. Centaura 7-11,
- Budowa parkingu strzeżonego przy ul. Andromedy,
- Budowa parkingu i remont chodników przy ul. Gwiazdy Polarnej 1a-1b, 3a-3b,
- Budowa parkingu i remont chodników przy ul. Jowisza 1-7, Saturna 2-4.

Powyższe projekty realizują również zapisy celu 1.4.

Wśród ww. projektów nie jest samodzielnie reprezentowany Cel 1.4 *Likwidacja uciążliwości środowiskowych* jednakże projekty wpisane do celów 1.5 i 1.2 również przyczyniają się do jego osiągnięcia. Cel 1.6 *Rozwój infrastruktury technicznej* nie jest reprezentowany wśród ww. projektów.

2. Działania gospodarcze

Strategiczny Cel 2 *Tworzenie warunków dla zrównoważonego rozwoju gospodarczego*

Realizowany będzie przez działania wpisujące się w cele operacyjne, w ramach których zgłoszone zostały niżej wymienione projekty.

Cel 2.1 *Wzrost udziału sektorów gospodarki opartej na wiedzy oraz sektora usług w rynku pracy:*
brak projektów

Cel 2.2 *Rozwój zasobów i wzrost atrakcyjności lokali użytkowych*

- Remont budynku poczty przy ul. Centaura 29,
- Modernizacja pawilonu handlowo-usługowego U9 przy ul. Kopernika 16.

Cel 2.3 *Tworzenie warunków dla różnorodności branżowej zakładów i rozwoju branż zanikających* wiąże się z ww. celem 2.2 jako tworzenie bazy lokalowej pod różnorodną działalność usługową, podnoszącą standard życia i obsługi mieszkańców obszarów rewitalizowanych. Wynajem pomieszczeń powinien być jednak realizowany przy uwzględnieniu priorytetów dla lokowania branż zanikających (zakłady rzemieślnicze, punkty usługowe dla ludności).

Cel 2.4 *Podnoszenie poziomu kwalifikacji zawodowych pracowników* oraz Cel 2.6 *Rozwój usług obsługi biznesu* jest realizowany w Gliwicach centralnie, nie obszarowo (w dzielnicach) dzięki działalności jednej z większych uczelni technicznych – Politechniki Śląskiej oraz nowo powołanej niepublicznej Gliwickiej Wyższej Szkoły Przedsiębiorczości. Inkubator Przedsiębiorczości działa przy Agencji Rozwoju Lokalnego przy ul. W. Pola 16, a nowe powierzchnie Inkubatora zostaną wkrótce uruchomione przy ul. Bojkowskiej w adaptowanych obiektach po byłej kopalni Gliwice (projekt NOWE GLIWICE). Przy takim podejściu bardziej istotnym staje się problem sprawnego układu komunikacyjnego, łączącego wszystkie części miasta, w tym transportu komunikacji publicznej.

3. Działania w sferze społecznej

Strategiczny **Cel 3 *Wspieranie integracji społecznej i przeciwdziałanie wykluczeniu*** reprezentowany jest w Obszarowym Programie Rewitalizacji Kopernik przez następujące projekty realizujące cele operacyjne:

Cel 3.1 *Wzrost poczucia bezpieczeństwa publicznego mieszkańców i wzrost wykrywalności przestępstw*:

- Utworzenie systemu monitoringu wizyjnego na terenie należącym do Spółdzielni Mieszkaniowej „KOPERNIK”

4. Zestawienie projektów realizujących działania rewitalizacyjne na OR Kopernik

Numer projektu / Cel	Wnioskodawca	Tytuł projektu	Produkty	Kwantyfikacja	Rezultaty	Łączny Koszt (w tys. zł)
1/1.5	Spółdzielnia Mieszkaniowa "Kopernik" ul. Kopernika 21, 44-117 Gliwice	Wykonanie remontu chodników i stworzenie miejsc tymczasowego postoju dla samochodów osobowych mieszkańców SM Kopernik w Gliwicach, ul. Kopernika 17-21,43-47, 77-79; Gwiazdy Polarnej 2-8, 18-20; Andromedy 28-34; Bereniki 1-9, 4-14; Jowisza 12-24,26-32,34-36	powierzchnia przebudowanych obiektów infrastruktury drogowej	10 200 m ²	liczba osób korzystających z infrastruktury drogowej	1 461,5
2/1.3	Spółdzielnia Mieszkaniowa "Kopernik" ul. Kopernika 21, 44-117 Gliwice	Zabudowa podcieni i zorganizowanie świetlicy lub klubu dla potrzeb mieszkańców osiedla jak również inne cele kulturalno-oświatowe osiedla; ul. Jowisza 26-32	1) liczba budynków przebudowanych/ wyremontowanych na cele edukacyjno/społeczne; 2) powierzchnia budynków zmodernizowanych na cele edukacyjno/społeczne; 3) powierzchnia zmodernizowanej lokalnej bazy kulturalnej i turystycznej	1) 1 szt.; 2) 130 m ² , 3) 130 m ²	liczba nowych ofert programowych w zakresie kultury i turystyki; liczba osób korzystających z nowej lokalnej bazy kulturalnej i turystycznej; liczba osób korzystających z obiektów dydaktycznych; liczba osób korzystających z obiektów infrastruktury społeczno-edukacyjnej	195,0

Numer projektu / Cel	Wnioskodawca	Tytuł projektu	Produkty	Kwantyfikacja	Rezultaty	Łączny Koszt (w tys. zł)
3/1.2	Miasto Gliwice	Termomodernizacja oraz modernizacja budynków oświatowych, SP 12 ul. Kopernika 63	liczba budynków przebudowanych/ wyremontowanych na cele edukacyjno/społeczne;	1 szt.	liczba osób korzystających z obiektów dydaktycznych; liczba osób korzystających z obiektów infrastruktury społeczno-edukacyjnej; koszty utrzymania obiektów (zużycie energii elektrycznej, ciepłej, gazu)	4 502,0
4/1.2	Miasto Gliwice	Termomodernizacja oraz modernizacja budynków oświatowych, Zespół Szkół Ogólnokształc. - Ekonomicznych ul. Syriusza 30	liczba budynków przebudowanych/ wyremontowanych na cele edukacyjno/społeczne;	1 szt.	liczba osób korzystających z obiektów dydaktycznych; liczba osób korzystających z obiektów infrastruktury społeczno-edukacyjnej; koszty utrzymania obiektów (zużycie energii elektrycznej, ciepłej, gazu)	4 407,0
5/1.5	Spółdzielnia Mieszkaniowa przy Politechnice Śląskiej ul. Jasna 8 44-100 Gliwice	Remont i wykonanie parkingów przy ul. Centaura 7-11	Powierzchnia terenów rewitalizowanych przeznaczonych na małą infrastrukturę	900 m ²	Powierzchnia terenów, które stały się dostępne w wyniku realizacji projektu	200,0

Numer projektu / Cel	Wnioskodawca	Tytuł projektu	Produkty	Kwantyfikacja	Rezultaty	Łączny Koszt (w tys. zł)
6/1.5	Spółdzielnia Mieszkaniowa przy Politechnice Śląskiej ul. Jasna 8 44-100 Gliwice	Budowa parkingu strzeżonego przy ul. Andromedy	Powierzchnia terenów rewitalizowanych przeznaczonych na małą infrastrukturę	2256 m ²	Powierzchnia terenów, które stały się dostępne w wyniku realizacji projektu; Tworzenie miejsc pracy	400,0
7/1.5	Spółdzielnia Mieszkaniowa przy Politechnice Śląskiej ul. Jasna 8 44-100 Gliwice	Remont chodników i wykonanie parkingów przy ul. Gwiazdy Polarnej 1a-1b i 3a-3b	Powierzchnia terenów rewitalizowanych przeznaczonych na małą infrastrukturę	3000 m ²	Powierzchnia terenów, które stały się dostępne w wyniku realizacji projektu	300,0
8/1.5	Spółdzielnia Mieszkaniowa przy Politechnice Śląskiej ul. Jasna 8 44-100 Gliwice	Remont chodników i wykonanie parkingów przy ul. Jowisza 1-7, Saturna 2-4	Powierzchnia terenów rewitalizowanych przeznaczonych na małą infrastrukturę	6505 m ²	Powierzchnia terenów, które stały się dostępne w wyniku realizacji projektu	300,0
9/2.2	Spółdzielnia Mieszkaniowa przy Politechnice Śląskiej ul. Jasna 8 44-100 Gliwice	Remont budynku Poczty przy ul. Centaura 29	Powierzchnia usługowa w budynkach poddanych renowacji	223 m ²	Powierzchnia usługowa faktycznie wykorzystywana	200,0

Numer projektu / Cel	Wnioskodawca	Tytuł projektu	Produkty	Kwantyfikacja	Rezultaty	Łączny Koszt (w tys. zł)
10/2.2	Spółdzielnia Mieszkaniowa przy Politechnice Śląskiej ul. Jasna 8 44-100 Gliwice	Modernizacja pawilonu handlowo-usługowego U9 przy ul. Kopernika 16	Powierzchnia usługowa w budynkach poddanych renowacji	2012 m ²	Powierzchnia usługowa faktycznie wykorzystywana, liczba nowych punktów usługowych	300,0
11/1.1	<u>Konsorcjum:</u> Spółdzielnia Mieszkaniowa przy Politechnice Śląskiej ul. Jasna 8 44-100 Gliwice Spółdzielnia Mieszkaniowa "Kopernik" ul. Kopernika 21, 44-117 Gliwice	Adaptacja placu centralnego na obszar rekreacyjno-sportowy i parkingi	Powierzchnia terenów rewitalizowanych przeznaczonych na małą infrastrukturę	35 000 m ²	Powierzchnia terenów, które stały się dostępne w wyniku realizacji projektu, liczba nowych ofert rekreacyjnych na terenie rewitalizowanym	2 700,0
12/1.3	Zarząd Ośrodków Wypoczynkowo-Turystycznych TUR Ul. Ziemęcicka 62, 44-100 Gliwice	Modernizacja Kąpieliska Leśnego	1) Liczba budynków wyremontowanych na cele edukacyjne/społeczne 2) powierzchnia zmodernizowanej lokalnej bazy kulturalnej i turystycznej	1) 1 szt. 2) 1200 m ²	liczba osób korzystających z obiektów infrastruktury społeczno-edukacyjnej, ilość nowych miejsc pracy,	1 250,0

Numer projektu / Cel	Wnioskodawca	Tytuł projektu	Produkty	Kwantyfikacja	Rezultaty	Łączny Koszt (w tys. zł)
13/1.2 (1.4)	Wspólnota Mieszkaniowa przy ul. Gwiazdy Polarnej 50, 52, 54 Zarządca: ZBM II TBS sp. z o.o. ul. Warszawska 35B, 44-100 Gliwice	Zastąpienie azbestowych elementów budynku wielorodzinnego materiałami nie zawierającymi azbest wraz z jego utylizacją	1). Liczba budynków poddanych renowacji 2). Powierzchnia z której usunięty został azbest	1 szt. 3 985 m ²	1). Ilość unieszkodliwionego azbestu 2). Liczba osób mieszkających w budynkach, poddanych renowacji	2 650,0
14/1.2 (1.4)	Wspólnota Mieszkaniowa przy ul. Gwiazdy Polarnej 46, Zarządca: ZBM II TBS sp. z o.o. ul. Warszawska 35B, 44-100 Gliwice	Zastąpienie azbestowych elementów budynku wielorodzinnego materiałami nie zawierającymi azbest wraz z jego utylizacją	1). Liczba budynków poddanych renowacji 2). Powierzchnia z której usunięty został azbest	1 szt. 1 199,73 m ²	1). Ilość unieszkodliwionego azbestu 2). Liczba osób mieszkających w budynkach, poddanych renowacji	540,0
15/1.2 (1.4)	Wspólnota Mieszkaniowa przy ul. Jowisza 4, 6, 8, 10, Zarządca: ZBM II TBS sp. z o.o. ul. Warszawska 35B, 44-100 Gliwice	Zastąpienie azbestowych elementów budynku wielorodzinnego materiałami nie zawierającymi azbest wraz z jego utylizacją	1). Liczba budynków poddanych renowacji 2). Powierzchnia z której usunięty został azbest	1 szt. 2 271 m ²	1). Ilość unieszkodliwionego azbestu 2). Liczba osób mieszkających w budynkach, poddanych renowacji	665,0

Numer projektu / Cel	Wnioskodawca	Tytuł projektu	Produkty	Kwantyfikacja	Rezultaty	Łączny Koszt (w tys. zł)
16/1.2 (1.4)	Wspólnota Mieszkaniowa przy ul. Wielkiej Niedźwiedzicy 5, 7, 9, 11, 13, 15 Zarządca: ZBM II TBS sp. z o.o. ul. Warszawska 35B, 44-100 Gliwice	Zastąpienie azbestowych elementów budynku wielorodzinnego materiałami nie zawierającymi azbest wraz z jego utylizacją	1). Liczba budynków poddanych renowacji 2). Powierzchnia z której usunięty został azbest	1 szt. 3 308 m ²	1). Ilość unieszkodliwionego azbestu 2). Liczba osób mieszkających w budynkach, poddanych renowacji	1 500,0
17/1.2 (1.4)	Wspólnota Mieszkaniowa przy ul. Centaura 2, 4, 6, 8 Zarządca: ZBM II TBS sp. z o.o. ul. Warszawska 35B, 44-100 Gliwice	Zastąpienie azbestowych elementów budynku wielorodzinnego materiałami nie zawierającymi azbest wraz z jego utylizacją	1). Liczba budynków poddanych renowacji 2). Powierzchnia z której usunięty został azbest	1 szt. 4 434 m ²	1). Ilość unieszkodliwionego azbestu 2). Liczba osób mieszkających w budynkach, poddanych renowacji	1 975,0
18/1.2 (1.4)	Wspólnota Mieszkaniowa przy ul. Kopernika 101, 103, 105, 107, 109 Zarządca: ZBM II TBS sp. z o.o. ul. Warszawska 35B, 44-100 Gliwice	Zastąpienie azbestowych elementów budynku wielorodzinnego materiałami nie zawierającymi azbest wraz z jego utylizacją	1). Liczba budynków poddanych renowacji 2). Powierzchnia z której usunięty został azbest	1 szt. 2 563 m ²	1). Ilość unieszkodliwionego azbestu 2). Liczba osób mieszkających w budynkach, poddanych renowacji	1 140,0

Numer projektu / Cel	Wnioskodawca	Tytuł projektu	Produkty	Kwantyfikacja	Rezultaty	Łączny Koszt (w tys. zł)
19/1.2 (1.4)	Spółdzielnia Mieszkaniowa przy Politechnice Śląskiej, ul. Jasna 8, 44-100 Gliwice	Zastąpienie azbestowych elementów budynku wielorodzinnego materiałami mniej szkodliwymi dla zdrowia człowieka wraz z utylizacją azbestu przy ul. Gwiazdy Polarnej 3a, 3b	1). Liczba budynków poddanych renowacji 2). Powierzchnia budynku, z której usunięty został azbest	1 szt. 1 185 m ²	1). Ilość unieszkodliwionego azbestu 2). Liczba osób zamieszkałych w budynku, poddanym renowacji	250,0
20/1.2 (1.4)	Spółdzielnia Mieszkaniowa przy Politechnice Śląskiej, ul. Jasna 8, 44-100 Gliwice	Zastąpienie azbestowych elementów budynku wielorodzinnego materiałami mniej szkodliwymi dla zdrowia człowieka wraz z utylizacją azbestu przy ul. Centaura 13, 15, 17, 19	1). Liczba budynków poddanych renowacji 2). Powierzchnia budynku, z której usunięty został azbest	1 szt. 5 775 m ²	1). Ilość unieszkodliwionego azbestu 2). Liczba osób zamieszkałych w budynku, poddanym renowacji	1 200,0
21/1.2 (1.4)	Spółdzielnia Mieszkaniowa przy Politechnice Śląskiej, ul. Jasna 8, 44-100 Gliwice	Zastąpienie azbestowych elementów budynku wielorodzinnego materiałami mniej szkodliwymi dla zdrowia człowieka wraz z utylizacją azbestu przy ul. Andromedy 10, 12, 14, 16, 18, 20	1). Liczba budynków poddanych renowacji 2). Powierzchnia budynku, z której usunięty został azbest	1 szt. 3 315 m ²	1). Ilość unieszkodliwionego azbestu 2). Liczba osób zamieszkałych w budynku, poddanym renowacji	680,0
22/1.2 (1.4)	Spółdzielnia Mieszkaniowa przy Politechnice Śląskiej, ul. Jasna 8, 44-100 Gliwice	Zastąpienie azbestowych elementów budynku wielorodzinnego materiałami mniej szkodliwymi dla zdrowia człowieka wraz z utylizacją azbestu przy ul. Gwiazdy Polarnej 1a, 1b	1). Liczba budynków poddanych renowacji 2). Powierzchnia budynku, z której usunięty został azbest	1 szt. 1 185 m ²	1). Ilość unieszkodliwionego azbestu 2). Liczba osób zamieszkałych w budynku, poddanym renowacji	250,0

Numer projektu / Cel	Wnioskodawca	Tytuł projektu	Produkty	Kwantyfikacja	Rezultaty	Łączny Koszt (w tys. zł)
23/1.2 (1.4)	Spółdzielnia Mieszkaniowa przy Politechnice Śląskiej, ul. Jasna 8, 44-100 Gliwice	Zastąpienie azbestowych elementów budynku wielorodzinnego materiałami mniej szkodliwymi dla zdrowia człowieka wraz z utylizacją azbestu przy ul. Centaura 21, 23, 25, 27, 29, 31	1). Liczba budynków poddanych renowacji 2). Powierzchnia budynku, z której usunięty został azbest	1 szt. 8 800 m ²	1). Ilość unieszkodliwionego azbestu 2). Liczba osób zamieszkałych w budynku, poddanym renowacji	1 800,0
24/1.2 (1.4)	Spółdzielnia Mieszkaniowa przy Politechnice Śląskiej, ul. Jasna 8, 44-100 Gliwice	Zastąpienie azbestowych elementów budynku wielorodzinnego materiałami mniej szkodliwymi dla zdrowia człowieka wraz z utylizacją azbestu przy ul. Andromedy 2, 4, 6, 8	1). Liczba budynków poddanych renowacji 2). Powierzchnia budynku, z której usunięty został azbest	1 szt. 4 392 m ²	1). Ilość unieszkodliwionego azbestu 2). Liczba osób zamieszkałych w budynku, poddanym renowacji	900,0
25/1.2 (1.4)	Spółdzielnia Mieszkaniowa przy Politechnice Śląskiej, ul. Jasna 8, 44-100 Gliwice	Zastąpienie azbestowych elementów budynku wielorodzinnego materiałami mniej szkodliwymi dla zdrowia człowieka wraz z utylizacją azbestu przy ul. Gwiazdy Polarnej 36, 38, 40	1). Liczba budynków poddanych renowacji 2). Powierzchnia budynku, z której usunięty został azbest	1 szt. 3 510 m ²	1). Ilość unieszkodliwionego azbestu 2). Liczba osób zamieszkałych w budynku, poddanym renowacji	730,0
26/1.2 (1.4)	Spółdzielnia Mieszkaniowa przy Politechnice Śląskiej, ul. Jasna 8, 44-100 Gliwice	Zastąpienie azbestowych elementów budynku wielorodzinnego materiałami mniej szkodliwymi dla zdrowia człowieka wraz z utylizacją azbestu przy ul. Jowisza 1, 3, 5, 7	1). Liczba budynków poddanych renowacji 2). Powierzchnia budynku, z której usunięty został azbest	1 szt. 2 070 m ²	1). Ilość unieszkodliwionego azbestu 2). Liczba osób zamieszkałych w budynku, poddanym renowacji	450,0

Numer projektu / Cel	Wnioskodawca	Tytuł projektu	Produkty	Kwantyfikacja	Rezultaty	Łączny Koszt (w tys. zł)
27/1.2 (1.4)	Spółdzielnia Mieszkaniowa przy Politechnice Śląskiej, ul. Jasna 8, 44-100 Gliwice	Zastąpienie azbestowych elementów budynku wielorodzinnego materiałami mniej szkodliwymi dla zdrowia człowieka wraz z utylizacją azbestu przy ul. Saturna 2, 4	1). Liczba budynków poddanych renowacji 2). Powierzchnia budynku, z której usunięty został azbest	1 szt. 1 320 m ²	1). Ilość unieszkodliwionego azbestu 2). Liczba osób zamieszkałych w budynku, poddanym renowacji	280,0
28/1.2 (1.4)	Spółdzielnia Mieszkaniowa przy Politechnice Śląskiej, ul. Jasna 8, 44-100 Gliwice	Zastąpienie azbestowych elementów budynku wielorodzinnego materiałami mniej szkodliwymi dla zdrowia człowieka wraz z utylizacją azbestu przy ul. Kopernika 81, 83, 85, 87, 89, 91	1). Liczba budynków poddanych renowacji 2). Powierzchnia budynku, z której usunięty został azbest	1 szt. 3 150 m ²	1). Ilość unieszkodliwionego azbestu 2). Liczba osób zamieszkałych w budynku, poddanym renowacji	650,0
29/1.2 (1.4)	Spółdzielnia Mieszkaniowa przy Politechnice Śląskiej, ul. Jasna 8, 44-100 Gliwice	Zastąpienie azbestowych elementów budynku wielorodzinnego materiałami mniej szkodliwymi dla zdrowia człowieka wraz z utylizacją azbestu przy ul. Wielkiej Niedźwiedzicy 33, 35, 37, 39	1). Liczba budynków poddanych renowacji 2). Powierzchnia budynku, z której usunięty został azbest	1 szt. 2 430 m ²	1). Ilość unieszkodliwionego azbestu 2). Liczba osób zamieszkałych w budynku, poddanym renowacji	500,0
30/1.2 (1.4)	Spółdzielnia Mieszkaniowa przy Politechnice Śląskiej, ul. Jasna 8, 44-100 Gliwice	Zastąpienie azbestowych elementów budynku wielorodzinnego materiałami mniej szkodliwymi dla zdrowia człowieka wraz z utylizacją azbestu przy ul. Galaktyki 1, 2	1). Liczba budynków poddanych renowacji 2). Powierzchnia budynku, z której usunięty został azbest	1 szt. 1 245 m ²	1). Ilość unieszkodliwionego azbestu 2). Liczba osób zamieszkałych w budynku, poddanym renowacji	260,0

Numer projektu / Cel	Wnioskodawca	Tytuł projektu	Produkty	Kwantyfikacja	Rezultaty	Łączny Koszt (w tys. zł)
31/1.2 (1.4)	Spółdzielnia Mieszkaniowa przy Politechnice Śląskiej, ul. Jasna 8, 44-100 Gliwice	Zastąpienie azbestowych elementów budynku wielorodzinnego materiałami mniej szkodliwymi dla zdrowia człowieka wraz z utylizacją azbestu przy ul. Galaktyki 5,6	1). Liczba budynków poddanych renowacji 2). Powierzchnia budynku, z której usunięty został azbest	1 szt. 1 245 m ²	1). Ilość unieszkodliwionego azbestu 2). Liczba osób zamieszkałych w budynku, poddanym renowacji	260,0
32/1.2 (1.4)	Spółdzielnia Mieszkaniowa przy Politechnice Śląskiej, ul. Jasna 8, 44-100 Gliwice	Zastąpienie azbestowych elementów budynku wielorodzinnego materiałami mniej szkodliwymi dla zdrowia człowieka wraz z utylizacją azbestu przy ul. Kopernika 1, 3, 5, 7, 9, 11	1). Liczba budynków poddanych renowacji 2). Powierzchnia budynku, z której usunięty został azbest	1 szt. 11 780 m ²	1). Ilość unieszkodliwionego azbestu 2). Liczba osób zamieszkałych w budynku, poddanym renowacji	2 400,0
33/1.2 (1.4)	Spółdzielnia Mieszkaniowa przy Politechnice Śląskiej, ul. Jasna 8, 44-100 Gliwice	Zastąpienie azbestowych elementów budynku wielorodzinnego materiałami mniej szkodliwymi dla zdrowia człowieka wraz z utylizacją azbestu przy ul. Centaura 7, 9, 11	1). Liczba budynków poddanych renowacji 2). Powierzchnia budynku, z której usunięty został azbest	1 szt. 4 224 m ²	1). Ilość unieszkodliwionego azbestu 2). Liczba osób zamieszkałych w budynku, poddanym renowacji	870,0
34/1.2 (1.4)	Wspólnota Mieszkaniowa ul. Gwiazdy Polarnej 42,44 Zarządca: Zespół Zarządców Nieruchomości WAM sp. z o.o.	Zastąpienie azbestowych elementów budynku wielorodzinnego materiałami mniej szkodliwymi dla zdrowia człowieka wraz z utylizacją azbestu przy ul. Gwiazdy Polarnej 42, 44	1). Liczba budynków poddanych renowacji 2). Powierzchnia budynku, z której usunięty został azbest	1 szt. 2 843 m ²	1). Ilość unieszkodliwionego azbestu 2). Liczba osób zamieszkałych w budynku, poddanym renowacji	600,0

Numer projektu / Cel	Wnioskodawca	Tytuł projektu	Produkty	Kwantyfikacja	Rezultaty	Łączny Koszt (w tys. zł)
35/1.2 (1.4)	Wspólnota Mieszkaniowa przy ul. Saturna 6- 12	Usunięcie azbestu wraz z utylizacją z elewacji budynku wspólnoty przy ul. Saturna 6, 8, 10, 12	1). Liczba budynków poddanych renowacji 2). Powierzchnia budynku, z której usunięty został azbest	1 szt. 3 300 m ²	1). Ilość unieszkodliwionego azbestu 2). Liczba osób zamieszkałych w budynku, poddanym renowacji	950,0
36/1.2 (1.4)	Spółdzielnia mieszkaniowa „KOPERNIK”, ul. Kopernika 21, 44-117 Gliwice	Zastąpienie azbestowych elementów budynku wielorodzinnego materiałami mniej szkodliwymi dla zdrowia człowieka wraz z utylizacją azbestu przy ul. Gwiazdy Polarnej 2-8, 1-15, 10-16, 18-20, 22-34, Bereniki 1-9, 11-23, Kopernika 17-21, 43-47, Syriusza 20-22	1). Liczba budynków poddanych renowacji 2). Powierzchnia budynku, z której usunięty został azbest	10 szt. 33 100 m ²	1). Ilość unieszkodliwionego azbestu 2). Liczba osób zamieszkałych w budynku, poddanym renowacji	9 086,4
37/3.1	Spółdzielnia mieszkaniowa „KOPERNIK”, ul. Kopernika 21, 44-117 Gliwice	Utworzenie systemu monitoringu, z użyciem kamer, w celu podniesienia bezpieczeństwa na terenie należącym do SM „Kopernik”	Powierzchnia terenu objęta systemem monitoringu	76 099 m ²	Liczba przestępstw w mieście Wskaźnik wykrywalności przestępstw	270,0
38/1.2 (1.4)	Wspólnota Mieszkaniowa Nieruchomości przy ul. Syriusza 2-14, ul. Syriusza 14/27, 44-117 Gliwice	Zastąpienie azbestowych elementów budynku wielorodzinnego materiałami mniej szkodliwymi dla zdrowia człowieka wraz z utylizacją azbestu przy ul. Syriusza 2, 4, 6,8,10,12,14	1). Liczba budynków poddanych renowacji 2). Powierzchnia budynku, z której usunięty został azbest	1 szt. 5 558 m ²	1). Ilość unieszkodliwionego azbestu 2). Liczba osób zamieszkałych w budynku, poddanym renowacji	363,4

Numer projektu / Cel	Wnioskodawca	Tytuł projektu	Produkty	Kwantyfikacja	Rezultaty	Łączny Koszt (w tys. zł)
39/1.2 (1.4)	Wspólnota Kopernika 25-39, ul. Kopernika 25/11, 44-117 Gliwice	Zastąpienie azbestowych elementów budynku wielorodzinnego materiałami mniej szkodliwymi dla zdrowia człowieka wraz z utylizacją azbestu przy ul. Kopernika 25,27,29,31,33,35,37,39	1). Liczba budynków poddanych renowacji 2). Powierzchnia budynku, z której usunięty został azbest	1 szt. 5 060 m ²	1). Ilość unieszkodliwionego azbestu 2). Liczba osób zamieszkałych w budynku, poddanym renowacji	712,0

5. Indykatory plan finansowy Obszarowego Programu Rewitalizacji Os. Kopernika

Nr projektu	Realizator	Koszty ogólne projektu	Koszty kwalifikowane ogółem w tys. PLN	Nakłady kwalifikowane w latach 2007-2010 wg źródeł tys. PLN						Nakłady kwalifikowane w latach 2011-2013 wg źródeł tys. PLN					
				Razem	Budżet gminy	Budżet państwa	Środki prywatne	Środki UE	Inne	Razem	Budżet gminy	Budżet państwa	Środki prywatne	Środki UE	Inne
1/1.5	Spółdzielnia Mieszkaniowa "Kopernik" ul. Kopernika 21, 44-117 Gliwice	1 461,5	1 197,95	838,58	0,00	0,00	419,29	0,00	419,29	359,37	0,00	0,00	179,69	0,00	179,68
2/1.3	Spółdzielnia Mieszkaniowa "Kopernik" ul. Kopernika 21, 44-117 Gliwice	195,0	159,84	159,84	0,00	0,00	79,92	0,00	79,92	0,00	-	-	-	-	-
3/1.2	Miasto Gliwice	4 502,0	4 502,0	4 502,0	1 350,6	0,00	0,00	0,00	3 151,4	0,00	-	-	-	-	-
4/1.2	Miasto Gliwice	4 407,0	4 407,0	4 407,0	1 322,1	0,00	0,00	0,00	3 084,9	0,00	-	-	-	-	-
5/1.5	Spółdzielnia Mieszkaniowa przy Politechnice Śląskiej ul. Jasna 8 44-100 Gliwice	200,0	163,94	163,94	0,00	0,00	81,97	0,00	81,97	0,00	-	-	-	-	-

Nr projektu	Realizator	Koszty ogólne projektu	Koszty kwalifikowane ogółem w tys. PLN	Nakłady kwalifikowane w latach 2007-2010 wg źródeł tys. PLN						Nakłady kwalifikowane w latach 2011-2013 wg źródeł tys. PLN					
				Razem	Budżet gminy	Budżet państwa	Środki prywatne	Środki UE	Inne	Razem	Budżet gminy	Budżet państwa	Środki prywatne	Środki UE	Inne
6/1.5	Spółdzielnia Mieszkaniowa przy Politechnice Śląskiej ul. Jasna 8 44-100 Gliwice	400,0	327,86	327,86	0,00	0,00	163,93	0,00	163,93	0,00	-	-	-	-	-
7/1.5	Spółdzielnia Mieszkaniowa przy Politechnice Śląskiej ul. Jasna 8 44-100 Gliwice	300,0	245,90	245,90	0,00	0,00	122,95	0,00	122,95	0,00	-	-	-	-	-
8/1.5	Spółdzielnia Mieszkaniowa przy Politechnice Śląskiej ul. Jasna 8 44-100 Gliwice	300,0	245,90	245,90	0,00	0,00	122,95	0,00	122,95	0,00	-	-	-	-	-

Nr projektu	Realizator	Koszty ogólne projektu	Koszty kwalifikowane ogółem w tys. PLN	Nakłady kwalifikowane w latach 2007-2010 wg źródeł tys. PLN						Nakłady kwalifikowane w latach 2011-2013 wg źródeł tys. PLN					
				Razem	Budżet gminy	Budżet państwa	Środki prywatne	Środki UE	Inne	Razem	Budżet gminy	Budżet państwa	Środki prywatne	Środki UE	Inne
9/2.2	Spółdzielnia Mieszkaniowa przy Politechnice Śląskiej ul. Jasna 8 44-100 Gliwice	200,0	163,94	163,94	0,00	0,00	16,39	139,35	8,20	0,00	-	-	-	-	-
10/2.2	Spółdzielnia Mieszkaniowa przy Politechnice Śląskiej ul. Jasna 8 44-100 Gliwice	300,0	245,90	245,90	0,00	0,00	24,59	209,01	12,30	0,00	-	-	-	-	-
11/1.1	<u>Konsorcjum:</u> Spółdzielnia Mieszkaniowa przy Politechnice Śląskiej ul. Jasna 8 44-100 Gliwice Spółdzielnia Mieszkaniowa "Kopernik" ul. Kopernika 21, 44-117 Gliwice	2 700,0	2 213,11	2213,11	0,00	0,00	221,32	1 881,13	110,66	0,00	-	-	-	-	-

Nr projektu	Realizator	Koszty ogólne projektu	Koszty kwalifikowane ogółem w tys. PLN	Nakłady kwalifikowane w latach 2007-2010 wg źródeł tys. PLN						Nakłady kwalifikowane w latach 2011-2013 wg źródeł tys. PLN					
				Razem	Budżet gminy	Budżet państwa	Środki prywatne	Środki UE	Inne	Razem	Budżet gminy	Budżet państwa	Środki prywatne	Środki UE	Inne
12/1.3	ZOWT TUR	1 250,0	1 250,0	1 250,00	187,50	0,00	0,00	1062,50	0,00	0,00	-	-	-	-	-
13/1.2 (1.4)	Wspólnota Mieszkaniowa przy ul. Gwiazdy Polarnej 50,52, 54 44-100 Gliwice	2 650,0	2 650,0	1 600,00	0,00	0,00	240,00	1 360,00	0,00	1 050,0	0,00	0,00	892,5	157,5	0,00
14/1.2 (1.4)	Wspólnota Mieszkaniowa przy ul. Gwiazdy Polarnej 46, 44-100 Gliwice	540,0	540,0	540,00	0,00	0,00	81,00	459,00	0,00	0,00	-	-	-	-	-
15/.1.2 (1.4)	Wspólnota Mieszkaniowa przy ul. Jowisza 4, 6, 8, 10, 44-100 Gliwice	665,0	665,0	665,00	0,00	0,00	99,75	565,25	0,00	0,00	-	-	-	-	-
16/1.2 (1.4)	Wspólnota Mieszkaniowa przy ul. Wielkiej Niedźwiedzicy 5, 7, 9, 11, 13, 15, 44-100 Gliwice	1 500,0	1 500,0	1 100,00	0,00	0,00	165,00	935,00	0,00	400,00	0,00	0,00	60,00	340,00	0,00
17/1.2 (1.4)	Wspólnota Mieszkaniowa przy ul. Centaura 2, 4, 6, 8, 44-100 Gliwice	1 975,0	1 975,0	1 300,00	0,00	0,00	195,00	1 105,00	0,00	675,00	0,00	0,00	101,25	573,75	0,00

Nr projektu	Realizator	Koszty ogólne projektu	Koszty kwalifikowane ogółem w tys. PLN	Nakłady kwalifikowane w latach 2007-2010 wg źródeł tys. PLN						Nakłady kwalifikowane w latach 2011-2013 wg źródeł tys. PLN					
				Razem	Budżet gminy	Budżet państwa	Środki prywatne	Środki UE	Inne	Razem	Budżet gminy	Budżet państwa	Środki prywatne	Środki UE	Inne
18/1.2 (1.4)	Wspólnota Mieszkaniowa przy ul. Kopernika 101, 103, 105, 107, 109, 44-100 Gliwice	1 140,0	1 140,0	900,00	0,00	0,00	135,00	765,00	0,00	240,00	0,00	0,00	36,00	204,00	0,00
19/1.2 (1.4)	Spółdzielnia Mieszkaniowa przy Politechnice Śląskiej ul. Jasna 8, 44-100 Gliwice	250,0	204,92	204,92	0,00	0,00	30,74	174,18	0,00	0,00	-	-	-	-	-
20/1.2 (1.4)	Spółdzielnia Mieszkaniowa przy Politechnice Śląskiej ul. Jasna 8, 44-100 Gliwice	1 200,0	983,64	983,64	0,00	0,00	147,55	836,09	0,00	0,00	-	-	-	-	-
21/1.2 (1.4)	Spółdzielnia Mieszkaniowa przy Politechnice Śląskiej ul. Jasna 8, 44-100 Gliwice	680,0	557,39	557,39	0,00	0,00	83,61	473,78	0,00	0,00	-	-	-	-	-
22/1.2 (1.4)	Spółdzielnia Mieszkaniowa przy Politechnice Śląskiej ul. Jasna 8, 44-100 Gliwice	250, 0	204,92	204,92	0,00	0,00	30,74	174,18	0,00	0,00	-	-	-	-	-

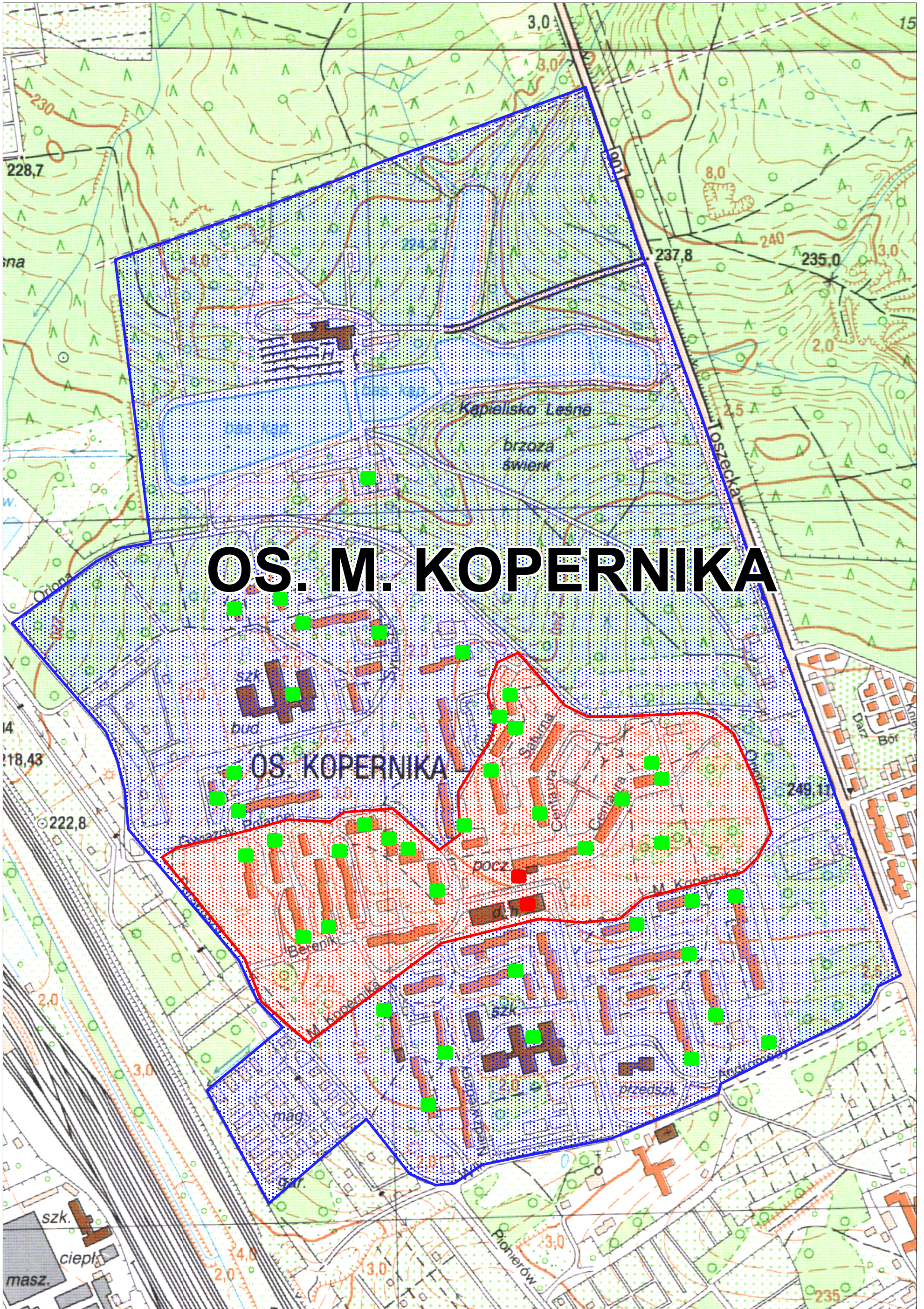
Nr projektu	Realizator	Koszty ogólne projektu	Koszty kwalifikowane ogółem w tys. PLN	Nakłady kwalifikowane w latach 2007-2010 wg źródeł tys. PLN						Nakłady kwalifikowane w latach 2011-2013 wg źródeł tys. PLN					
				Razem	Budżet gminy	Budżet państwa	Środki prywatne	Środki UE	Inne	Razem	Budżet gminy	Budżet państwa	Środki prywatne	Środki UE	Inne
23/1.2 (1.4)	Spółdzielnia Mieszkaniowa przy Politechnice Śląskiej ul. Jasna 8, 44-100 Gliwice	1 800,0	1 475,46	1 475,46	0,00	0,00	221,32	1 254,14	0,00	0,00	-	-	-	-	-
24/1.2 (1.4)	Spółdzielnia Mieszkaniowa przy Politechnice Śląskiej ul. Jasna 8, 44-100 Gliwice	900,0	737,73	737,73	0,00	0,00	110,66	627,07	0,00	0,00	-	-	-	-	-
25/1.2 (1.4)	Spółdzielnia Mieszkaniowa przy Politechnice Śląskiej ul. Jasna 8, 44-100 Gliwice	730,0	598,38	598,38	0,00	0,00	89,76	508,62	0,00	0,00	-	-	-	-	-
26/1.2 (1.4)	Spółdzielnia Mieszkaniowa przy Politechnice Śląskiej ul. Jasna 8, 44-100 Gliwice	450,0	368,86	368,86	0,00	0,00	55,33	313,53	0,00	0,00	-	-	-	-	-
27/1.2 (1.4)	Spółdzielnia Mieszkaniowa przy Politechnice Śląskiej ul. Jasna 8, 44-100 Gliwice	280,0	229,51	229,51	0,00	0,00	34,43	195,08	0,00	0,00	-	-	-	-	-

Nr projektu	Realizator	Koszty ogólne projektu	Koszty kwalifikowane ogółem w tys. PLN	Nakłady kwalifikowane w latach 2007-2010 wg źródeł tys. PLN						Nakłady kwalifikowane w latach 2011-2013 wg źródeł tys. PLN					
				Razem	Budżet gminy	Budżet państwa	Środki prywatne	Środki UE	Inne	Razem	Budżet gminy	Budżet państwa	Środki prywatne	Środki UE	Inne
28/1.2 (1.4)	Spółdzielnia Mieszkaniowa przy Politechnice Śląskiej ul. Jasna 8, 44-100 Gliwice	650,0	532,80	532,80	0,00	0,00	79,92	452,88	0,00	0,00	-	-	-	-	-
29/1.2 (1.4)	Spółdzielnia Mieszkaniowa przy Politechnice Śląskiej ul. Jasna 8, 44-100 Gliwice	500,0	409,85	409,85	0,00	0,00	61,48	348,37	0,00	0,00	-	-	-	-	-
30/1.2 (1.4)	Spółdzielnia Mieszkaniowa przy Politechnice Śląskiej ul. Jasna 8, 44-100 Gliwice	260,0	213,12	213,12	0,00	0,00	31,97	181,15	0,00	0,00	-	-	-	-	-
31/1.2 (1.4)	Spółdzielnia Mieszkaniowa przy Politechnice Śląskiej ul. Jasna 8, 44-100 Gliwice	260,0	213,12	213,12	0,00	0,00	31,97	181,15	0,00	0,00	-	-	-	-	-
32/1.2 (1.4)	Spółdzielnia Mieszkaniowa przy Politechnice Śląskiej ul. Jasna 8, 44-100 Gliwice	2 400,0	1 967,28	0,00	-	-	-	-	-	1 967,28	0,00	0,00	295,10	1 672,18	0,00

Nr projektu	Realizator	Koszty ogólne projektu	Koszty kwalifikowane ogółem w tys. PLN	Nakłady kwalifikowane w latach 2007-2010 wg źródeł tys. PLN						Nakłady kwalifikowane w latach 2011-2013 wg źródeł tys. PLN					
				Razem	Budżet gminy	Budżet państwa	Środki prywatne	Środki UE	Inne	Razem	Budżet gminy	Budżet państwa	Środki prywatne	Środki UE	Inne
33/1.2 (1.4)	Spółdzielnia Mieszkaniowa przy Politechnice Śląskiej ul. Jasna 8, 44-100 Gliwice	870,0	713,13	0,00	-	-	-	-	-	713,13	0,00	0,00	106,97	606,16	0,00
34/1.2 (1.4)	Wspólnota Mieszkaniowa ul. Gwiazdy Polarnej 42,44 Zarządca: Zespół Zarządców Nieruchomości WAM sp. z o.o.	600,0	600,0	10,00	0,00	0,00	1,50	8,50	0,00	590,00	0,00	0,00	88,50	501,50	0,00
35/1.2 (1.4)	Wspólnota Mieszkaniowa przy ul. Saturna 6- 12	950,0	950,0	950,00	0,00	0,00	142,50	807,50	0,00	0,00	-	-	-	-	-
36/1.2 (1.4)	Spółdzielnia mieszkaniowa „KOPERNIK”, ul. Kopernika 21, 44-117 Gliwice	9 086,4	7 448,12	2 242,94	0,00	0,00	336,45	1 906,49	0,00	5 205,18	0,00	0,00	780,78	4 424,40	0,00
37/3.1	Spółdzielnia mieszkaniowa „KOPERNIK”, ul. Kopernika 21, 44-117 Gliwice	270,0	221,31	73,77	0,00	0,00	11,07	62,70	0,00	147,54	0,00	0,00	22,14	125,40	0,00

Nr projektu	Realizator	Koszty ogólne projektu	Koszty kwalifikowane ogółem w tys. PLN	Nakłady kwalifikowane w latach 2007-2010 wg źródeł tys. PLN						Nakłady kwalifikowane w latach 2011-2013 wg źródeł tys. PLN					
				Razem	Budżet gminy	Budżet państwa	Środki prywatne	Środki UE	Inne	Razem	Budżet gminy	Budżet państwa	Środki prywatne	Środki UE	Inne
38/1.2 (1.4)	Wspólnota Mieszkaniowa Nieruchomości przy ul. Syriusza 2-14, ul. Syriusza 14/27, 44-117 Gliwice	363,4	363,4	363,4	0,00	0,00	54,51	308,89	0,00	0,00	-	-	-	-	-
39/1/2 (1.4)	Wspólnota Kopernika 25-39, ul. Kopernika 25/11, 44-117 Gliwice	712,0	712,0	712,00	0,00	0,00	106,80	605,20	0,00	0,00	-	-	-	-	-
ŁĄCZNIE WG ŹRÓDEŁ:		48 147,3	43 298,28	31 950,78	2 860,2	0,00	3 831,37	17 900,74	7 358,47	11 347,5	0,00	0,00	2 562,93	8 604,89	179,68

2. Zastępuje się mapę przestrzennego rozmieszczenia projektów wpisanych do Obszarowego Programu Rewitalizacji Osiedla Kopernik zaktualizowaną (o nowe projekty) mapą przestrzennego rozmieszczenia projektów wpisanych do Obszarowego Programu Rewitalizacji Osiedla Kopernik



OS. M. KOPERNIKA

OS. KOPERNIKA

Zmiany do zał. nr 5 (Obszar Śródmieście)

1. Zastępuje się Rozdział V Planowane działania w latach 2007 – 2013 na Obszarze Rewitalizacji Śródmieście zaktualizowanym Rozdziałem V Planowane działania w latach 2007 – 2013 na Obszarze Rewitalizacji Śródmieście w związku z aktualizacją listy projektów.

V. Planowane działania w latach 2007 – 2013 na Obszarze Rewitalizacji Śródmieście

1. Działania w sferze przestrzenno - infrastrukturalnej

Niżej wymienione projekty wpisują się w cel 1 – **Poprawa jakości życia i standardów rozwiązań funkcjonalno-przestrzennych** określony w Ramowym Lokalnym Programie Rewitalizacji Obszarów Miejskich. Realizują one następujące cele operacyjne:

Cel 1.1 – *Zwiększenie kapitału urbanistycznego OR*, zadania:

- Zagospodarowanie terenu Placu Rzeźniczego wraz z budową infrastruktury towarzyszącej,
- Wykonanie elementów parkingu oraz małej architektury na terenie usytuowanym pomiędzy ulicami Dziewanny 12-14, Mastalerza 19-45, Świętojańskiej 22-46 i Warszawskiej 15-17 (jednoczesna realizacja celu 1.5),
- Modernizacja Alei Przyjaźni,
- Budowa oświetlenia parkowego oraz modernizacja skweru pomiędzy ul. Nasyp, Konarskiego, Piramowicza i Częstochowską,
- Budowa oświetlenia oraz przebudowa pasa drogowego w zakresie urządzenia miejsc postojowych przy ul. Leśnej i Skowrońskiego (jednocześnie z celem 1.5),
- Modernizacja i wykonanie placów zabaw przy ul. ZWM, Kusocińskiego, Junaków i Młodych Patriotów,
- Wykonanie oświetlenia zewnętrznego i monitoringu budynków i terenu w obszarze zabudowy mieszkaniowej wielorodzinnej: Zatorze – obszar ulic Warszawskiej, Chorzowskiej, Okrzei, Młodego Hutnika, Hutniczej, Św. Elżbiety, Brzozowej i Mastalerza (jednocześnie z celem 3.1),
- Budowa placu zabaw dla dzieci w rejonie ulic Ziemowita i Stalmacha,
- Budowa plomby architektonicznej – budynek handlowo-biurowo-usługowy przy ul. Grodowej,
- Modernizacja, remont i zagospodarowanie terenu obiektu służącego celom gospodarczym, wykonanie remontu chodników i stworzenie miejsc tymczasowego postoju, ul. Lotników 54

Cel 1.2 *Przeciwdziałanie dekapitalizacji i degradacji zasobów:*

- Remont bramy wjazdowej i dachu zabytkowej kamienicy przy ul. Zwycięstwa 38,
- Remont elewacji i dachu zabytkowej kamienicy przy ul. Dolnych Wałów 19,
- Remont elewacji i dachu zabytkowej kamienicy przy ul. Dolnych Wałów 19B,
- Nowy Dwór – modernizacja i przebudowa zabytkowego dworu przy ul. Dworskiej 10D (jednoczesna realizacja celu 3.2, 3.3 i 3.5),
- Termomodernizacja oraz modernizacja budynków oświatowych SP-18, SP-20 i SP-36 oraz ZSM-E, ZSE-U i ZSO nr 4 (jednocześnie z celem 1.4),
- Termorenowacja obiektów Zespołu Szkół Łączności przy ul. Warszawskiej 35 (jednocześnie z celem 1.4),

- Rewitalizacja zabytkowego cmentarza – Cmentarz Hutniczy ul. Robotnicza,
- Termorenowacja budynków Górnośląskiego Centrum Edukacyjnego,
- Termorenowacja budynków przedszkoli: PM6 i PM20 (jednocześnie z celem 1.4),
- Remont elewacji i dachów ceramicznych budynków mieszkalnych z lokalami użytkowymi w rejonie Starówki oraz remont nawierzchni dojeżdż i dojazdów wraz z rekultywacją terenów zielonych (jednocześnie z celem 1.1 i 2.2)
- Termorenowacja budynku Rodzinnego Domu Dziecka przy ul. Toszeckiej 25 (jednocześnie z celem 1.4),
- Remont generalny budynku Wspólnoty Mieszkaniowej przy ul. Krupniczej 11,
- Remont generalny budynku Wspólnoty Mieszkaniowej przy ul. Sobieskiego 6,
- Remont generalny budynku Wspólnoty Mieszkaniowej przy ul. Sportowej 2,
- Remont generalny budynku Wspólnoty Mieszkaniowej przy ul. Na Piasku 6,
- Remont generalny budynku Wspólnoty Mieszkaniowej przy ul. Piwnej 2B,
- Remont generalny budynku Wspólnoty Mieszkaniowej przy ul. Piwnej 2A,
- Remont generalny budynku Wspólnoty Mieszkaniowej przy ul. Jagiellońskiej 1,
- Remont generalny budynku Wspólnoty Mieszkaniowej przy ul. Jagiellońskiej 1A,
- Remont generalny budynku Wspólnoty Mieszkaniowej przy ul. Jagiellońskiej 3,
- Modernizacja budynku Wspólnoty Mieszkaniowej zlokalizowanego w strefie ochrony konserwatorskiej – ul. Zawiszy Czarnego / ul. T. Kościuszki,
- Remont elewacji zabytkowego budynku przy ul. Dolnych Wałów 22,
- Zastąpienie azbestowych elementów budynków materiałami mniej szkodliwymi dla zdrowia wraz z jego utylizacją przy ul. Sztabu Powstańczego 64, 66, 68, 72, 74, 76,
- Zastąpienie azbestowych elementów budynku (balkon) materiałami mniej szkodliwymi dla zdrowia wraz z jego utylizacją przy ul. Pszczyńskiej 116 a-f,
- Zastąpienie azbestowych elementów budynku (dach) materiałami mniej szkodliwymi dla zdrowia wraz z jego utylizacją przy ul. Piastowskiej 4,
- Zastąpienie azbestowych elementów budynku (dach) materiałami mniej szkodliwymi dla zdrowia wraz z jego utylizacją przy ul. Jasińskiego 2-4,
- Zastąpienie azbestowych elementów budynku (dach) materiałami mniej szkodliwymi dla zdrowia wraz z jego utylizacją przy ul. Asnyka 6A,
- Zastąpienie azbestowych elementów budynku (dach) materiałami mniej szkodliwymi dla zdrowia wraz z jego utylizacją przy ul. Jasińskiego 22-24,
- Zastąpienie azbestowych elementów budynku (dach) materiałami mniej szkodliwymi dla zdrowia wraz z jego utylizacją przy ul. Równej 5-7,
- Zastąpienie azbestowych elementów budynku (dach) materiałami mniej szkodliwymi dla zdrowia wraz z jego utylizacją przy ul. Rydygiera 5-7,
- Zastąpienie azbestowych elementów budynku (dach) materiałami mniej szkodliwymi dla zdrowia wraz z jego utylizacją przy ul. H. Sawickiej 2,
- Zastąpienie azbestowych elementów budynku (dach) materiałami mniej szkodliwymi dla zdrowia wraz z jego utylizacją. 2 Wspólnoty Mieszkaniowe przy ul. H. Sawickiej 6 i 8,
- Zastąpienie azbestowych elementów budynku (dach) materiałami mniej szkodliwymi dla zdrowia wraz z jego utylizacją. 3 Wspólnoty Mieszkaniowe przy ul. H. Sawickiej 10, 12 i 14,
- Zastąpienie azbestowych elementów budynku (dach) materiałami mniej szkodliwymi dla zdrowia wraz z jego utylizacją przy ul. Kunickiego 11,

- Zastąpienie azbestowych elementów budynku (dach) materiałami mniej szkodliwymi dla zdrowia wraz z jego utylizacją przy ul. Pszczyńskiej 36-36a,
- Zastąpienie azbestowych elementów budynku (dach) materiałami mniej szkodliwymi dla zdrowia wraz z jego utylizacją przy ul. Sztabu Powstańczego 2, 4, 6,
- Zastąpienie azbestowych elementów budynku (dach) materiałami mniej szkodliwymi dla zdrowia wraz z jego utylizacją przy ul. Sztabu Powstańczego 8, 10, 12, 14,
- Zastąpienie azbestowych elementów budynku materiałami mniej szkodliwymi dla zdrowia wraz z jego utylizacją przy ul. Kochanowskiego 31, 31a, 33, 33a,
- Zastąpienie azbestowych elementów budynku materiałami mniej szkodliwymi dla zdrowia wraz z jego utylizacją przy ul. Pszczyńskiej 42, 42a,
- Zastąpienie azbestowych elementów budynku materiałami mniej szkodliwymi dla zdrowia wraz z jego utylizacją przy ul. Kochanowskiego 25, 25a, 27, 27a, 29, 29a,
- Zastąpienie azbestowych elementów budynku materiałami mniej szkodliwymi dla zdrowia wraz z jego utylizacją przy ul. Pszczyńskiej 26, 26a,
- Zastąpienie azbestowych elementów budynku materiałami mniej szkodliwymi dla zdrowia wraz z jego utylizacją przy ul. Pszczyńskiej 12 a, b, c,
- Zastąpienie azbestowych elementów budynku materiałami mniej szkodliwymi dla zdrowia wraz z jego utylizacją przy ul. Jagiellońskiej 46a, Jagiellońskiej 50, Stalmacha 8,
- Zastąpienie azbestowych elementów budynku materiałami mniej szkodliwymi dla zdrowia wraz z jego utylizacją przy ul. św. Marka 13, 15, 17, 19,
- Zastąpienie azbestowych elementów budynku materiałami mniej szkodliwymi dla zdrowia wraz z jego utylizacją przy ul. Sikory 1-3, Sikory 5-7, Sikory 9-11, Tarnogórskiej 60, 62, 64,
- Zastąpienie azbestowych elementów budynku materiałami mniej szkodliwymi dla zdrowia wraz z jego utylizacją przy ul. Hoblera 2-18, Tarnogórskiej 42-58, 66AB, 68AB,
- Zastąpienie azbestowych elementów budynku materiałami mniej szkodliwymi dla zdrowia wraz z jego utylizacją przy ul. Kłodnickiej 14

Cel. 1.3 Rozwój infrastruktury społecznej kulturalnej i turystycznej:

- Odbudowa ruin Teatru Miejskiego w Gliwicach,
- Renowacja zabytkowych murów obronnych na Starówce,
- Modernizacja i przebudowa biblioteki publicznej przy ul. Dworskiej,
- Modernizacja budynku Ratusza Miejskiego na cele kulturalne,
- Rewitalizacja Radiostacji – Gliwice.eu,
- Adaptacja budynku przy ul. Okrzei na magazyn i pracownię konserwatorską Muzeum w Gliwicach,
- Centrum Sztuki Młodych – Dubois 22.

Cel 1.4 *Likwidacja uciążliwości środowiskowych* nie jest samodzielnie reprezentowany, jednakże wskazane projekty realizują również jego zapisy.

Cel 1.5 Likwidacja uciążliwości komunikacyjnych:

- Przebudowa ul. Wieczorka,
- Remont nawierzchni ulic Starego Miasta,
- Przebudowa ul. Skowrońskiego,
- Modernizacja ulic Dworskiej i Uszczyka,
- Przebudowa ul. Chorzowskiej – od ul. Dębowej do ul. Zabrskiej,

- Obwodnica Centrum – połączenie ul. Rybnickiej z Toszecką,
- Przebudowa ul. Poniatowskiego,
- Modernizacja nawierzchni ulic i zatok parkingowych przy ul. Młodych Patriotów i Szarych Szeregów,
- Remont chodników przy ul. Młodych Patriotów i Szarych Szeregów,
- Przebudowa ul. Akademickiej II etap wraz z ul. Dolną,
- Remont chodników i wykonanie parkingów przy ul. Sztabu Powstańczego 2 – 6, 8 – 14,
- Przebudowa ulic: Traugutta i Opolskiej,
- Remont chodników i wykonanie parkingów przy ul. Pszczyńskiej 12 ABCD.

Cel 1.6. *Rozwój infrastruktury technicznej:*

- Doprowadzenie gazu do budynków mieszkalnych wielorodzinnych oraz budowa przewodów kominowych – ul. Bernardyńska 48, 57, 59, 61, 67 i Floriańska 22,
- Doprowadzenie gazu do budynków mieszkalnych wielorodzinnych oraz budowa przewodów kominowych – ul. Uszczyka 16, 22, 27, 31, 32, 33, 35, 39, 39A, Owczarska 6, Nad Torami 1,10, Dworska 9, 10D, 11, 18, Noakowskiego 2, 3, 4, 6, 7, 12,
- Modernizacja i remont hydroforni zasilających budynki mieszkalne – Zatorze rejon ulic Chorzowskiej i Warszawskiej,
- Przebudowa infrastruktury technicznej wraz z termorenowacją budynków przy ul. Chorzowskiej 69-75, Kaplicznej 1-10 i Horsta Bienka 1-19 (jednocześnie z celem 1.4 i 1.2),
- Likwidacja szamb i podłączenie budynków do miejskiej sieci kanalizacyjnej – ul. Tarnogórska 119, 120, 121, 121a, 124, 149,
- Przebudowa i remont infrastruktury technicznej w budynku wielorodzinnym przy ul. Świętojańskiej 3 wraz z termorenowacją oraz wykonanie lokalu użytkowego na parterze (jednocześnie z celem 1.4 oraz celem 2.2),

2. Działania gospodarcze

Strategiczny Cel 2 – ***Tworzenie warunków dla zrównoważonego rozwoju gospodarczego*** realizowany będzie przez działania wpisujące się w następujące cele operacyjne:

Cel 2.1 *Wzrost udziału sektorów gospodarki opartej na wiedzy oraz sektora usług w rynku pracy:*
brak projektów

Cel 2.2 *Rozwój zasobów i wzrost atrakcyjności lokali użytkowych*

- Modernizacja lokalu usługowego wraz z renowacją budynku – ul. Toszecka 59 (jednocześnie z celem 1.2),
- Budowa nowego lokalu użytkowego wraz z parkingiem – róg ul. Toszeckiej i Bernardyńskiej – plomba architektoniczna (jednocześnie z celem 1.1),
- Modernizacja lokalu usługowego wraz z renowacją budynku – ul. Bernardyńska 59 (jednocześnie z celem 1.2),
- Modernizacja pawilonu przy ul. Konarskiego 23 wraz z zagospodarowaniem terenu,

Cel 2.3 *Tworzenie warunków dla różnorodności branżowej zakładów i rozwoju branż zanikających* wiąże się z ww. celem 2.2 jako tworzenie bazy lokalowej pod różnorodną działalność usługową, podnoszącą standard życia i obsługi mieszkańców obszarów rewitalizowanych. Wynajem

pomieszczeń powinien być jednak realizowany przy uwzględnieniu priorytetów dla lokowania branż zanikających (zakłady rzemieślnicze, punkty usługowe dla ludności).

Cel 2.4 *Podnoszenie poziomu kwalifikacji zawodowych pracowników* oraz Cel 2.6 *Rozwój usług obsługi biznesu* jest realizowany w Gliwicach centralnie, nie obszarowo (w dzielnicach) dzięki działalności jednej z większych uczelni technicznych – Politechniki Śląskiej oraz niepublicznej Gliwickiej Wyższej Szkoły Przedsiębiorczości. Inkubator Przedsiębiorczości działa przy Agencji Rozwoju Lokalnego przy ul. W. Pola 16, a nowe powierzchnie Inkubatora zostaną wkrótce uruchomione przy ul. Bojkowskiej w adaptowanych obiektach po byłej kopalni Gliwice (projekt NOWE GLIWICE). Przy takim podejściu bardziej istotnym staje się problem sprawnego układu komunikacyjnego, łączącego wszystkie części miasta, w tym sposobu organizacji komunikacji publicznej.

3. Działania w sferze społecznej

Strategiczny **Cel 3 *Wspieranie integracji społecznej i przeciwdziałanie wykluczeniu*** reprezentowany jest przez następujące projekty realizujące cele operacyjne.

Cel 3.1 *Wzrost poczucia bezpieczeństwa publicznego mieszkańców i wzrost wykrywalności przestępstw:*

Cel 3.2 *Przeciwdziałanie peryferyzacji osiedli (sypialni miejskich) i odpływowi zamożniejszej części mieszkańców:*

- Przebudowa i rozbudowa stadionu przy ul. Okrzei (jednocześnie z celem 1.1),

4. Zestawienie projektów realizujących działania rewitalizacyjne na OR Śródmieście

Nr projektu/ Cel	Wnioskodawca	Nazwa projektu i lokalizacja	Produkt	Miara produktu	Rezultat	Koszty w tys. zł
1 /1.3	Gliwicki Teatr Muzyczny ul. Nowy Świat 55/57 44-100 Gliwice	Odbudowa Ruin Teatru Miejskiego w Gliwicach, al. Przyjaźni 18, ul. Kłodnicka 4	powierzchnia obiektów zmodernizowanych na cele kulturalne i turystyczne	2 000 m ²	liczba nowych ofert programowych w zakresie kultury i turystyki; liczba nowych miejsc pracy powstała w wyniku realizacji projektów turystycznych i kulturalnych; liczba osób korzystających z nowej lokalnej bazy kulturalnej i turystycznej; liczba obiektów zabezpieczonych przed zagrożeniami; liczba turystów krajowych i zagranicznych	10 050,0
2 /1.3	Miasto Gliwice	Renowacja zabytkowych murów obronnych - Starówka (7 odc. o łącznej dł. 120 m)	powierzchnia zmodernizowanych obiektów dziedzictwa kulturowego	480 m ²	liczba obiektów zabezpieczonych przed zagrożeniami; liczba turystów krajowych i zagranicznych	500,0
3 /1.5	Zarząd Dróg Miejskich	Przebudowa ul. J. Wieczorka ¹	długość wybudowanych dróg na obszarach objętych rewitalizacją	0,35 km	liczba nowych punktów usługowych na terenach zrewitalizowanych; liczba osób korzystających z obiektów infrastruktury drogowej	2 175,0
4 /1.5	Miasto Gliwice – IR	Remont nawierzchni ulic Starego Miasta	długość zmodernizowanych dróg na obszarach objętych rewitalizacją	5 km	liczba nowych punktów usługowych na terenach zrewitalizowanych; liczba osób korzystających z obiektów infrastruktury drogowej	33 500,0
5 /1.1	Miasto Gliwice	Zagospodarowanie terenu Placu Rzeźniczego w Gliwicach wraz z budową infrastruktury towarzyszącej	powierzchnia zdegradowanych dzielnic i obszarów miast poddanych rehabilitacji	3 150 m ²	liczba osób korzystających z nowej lokalnej bazy kulturalnej i turystycznej; liczba turystów krajowych i zagranicznych	800,0
6 /1.2	Wspólnota mieszkaniowa "Pod Słonecznikami" ul. Zwycięstwa 38/3, 44-100 Gliwice	Remont bramy wjazdowej i dachu; ul. Zwycięstwa 38, al. Przyjaźni 11, kamienica zabytkowa	liczba budynków poddanych renowacji	1 szt.	liczba obiektów zabezpieczonych przed zagrożeniami	20,5

¹ realizacja zadania uzależniona od działań Tramwajów Śląskich S.A.

Nr projektu/ Cel	Wnioskodawca	Nazwa projektu i lokalizacja	Produkt	Miara produktu	Rezultat	Koszty w tys. zł
7 /1.2	Wspólnota Mieszkaniowa przy ul. Dolnych Wałów 19 w Gliwicach	Remont elewacji budynku od strony frontowej, remont pokrycia dachu. Rejestr zabytków A/270/50, ul. Dolnych Wałów 19	1) liczba budynków poddanych remontowi/przebudowie infrastruktury technicznej; 2) powierzchnia budynków poddanych remontowi/przebudowie infrastruktury technicznej	1) 1 szt.; 2) 794 m ²	liczba nowych ofert programowych w zakresie kultury i turystyki; liczba nowych miejsc pracy powstała w wyniku realizacji projektów turystycznych i kulturalnych; liczba obiektów zabezpieczonych przed zagrożeniami;	40,0
8 /1.2	Wspólnota Mieszkaniowa przy ul. Dolnych Wałów 19B w Gliwicach	Remont elewacji budynku od strony frontowej Rejestr zabytków A/270/50 ul. Dolnych Wałów 19B	1) liczba budynków poddanych remontowi/przebudowie infrastruktury technicznej; 2) powierzchnia budynków poddanych remontowi/przebudowie infrastruktury technicznej	1) 1 szt.; 2) 662 m ²	liczba nowych ofert programowych w zakresie kultury i turystyki; liczba nowych miejsc pracy powstała w wyniku realizacji projektów turystycznych i kulturalnych; liczba obiektów zabezpieczonych przed zagrożeniami;	25,0
9 /1.2	Zarząd Budynków Miejskich II TBS Sp. z o.o. ul. Warszawska 35B, 44-100 Gliwice Gliwickie Centrum Organizacji Pozarządowych	Nowy Dwór - Modernizacja i przebudowa zabytkowego dworu wraz z wykonaniem drogi dojazdowej i parkingu dla potrzeb dworu, ul. Dworska 10d	liczba obiektów zmodernizowanych na cele kulturalne i turystyczne	1 szt.	liczba nowych ofert programowych w zakresie kultury i turystyki; liczba nowych miejsc pracy powstała w wyniku realizacji projektów turystycznych i kulturalnych; liczba turystów krajowych i zagranicznych; liczba obiektów zabezpieczonych przed zagrożeniami;	6 500,0
10 /1.5	Zarząd Dróg Miejskich	Przebudowa ul. Skowrońskiego	długość zmodernizowanych dróg na obszarach objętych rewitalizacją	0,7 km	liczba nowych punktów usługowych na terenach zrewitalizowanych; liczba osób korzystających z obiektów infrastruktury drogowej	2 676,0
11 /1.1	Zakład Gospodarki Mieszkaniowej, Plac Inwalidów Wojennych 12, 44-100 Gliwice	Wykonanie parkingu oraz elementów małej architektury na terenie usytuowanym pomiędzy ulicami Dziewanny 12-14, Mastalerza 19-45, Świętojańskiej 22-46, Warszawskiej 15-17	powierzchnia wyremontowanej i przebudowanej infrastruktury publicznej na terenie zrewitalizowanym / powierzchnia zdegradowanych dzielnic i obszarów miast poddanych rehabilitacji	9500 m ²	powierzchnia usługowa faktycznie wykorzystywana; liczba osób korzystających z obiektów infrastruktury drogowej	695,0

Nr projektu/ Cel	Wnioskodawca	Nazwa projektu i lokalizacja	Produkt	Miara produktu	Rezultat	Koszty w tys. zł
12 /1.3	Zarząd Budynków Miejskich II TBS Sp. z o.o. ul. Warszawska 35B, 44-100 Gliwice	Modernizacja i przebudowa biblioteki publicznej, ul. Dworska	liczba obiektów zmodernizowanych na cele kulturalne i turystyczne	1 szt.	liczba nowych miejsc pracy powstała w wyniku realizacji projektów turystycznych i kulturalnych; liczba osób korzystających z nowej lokalnej bazy kulturalnej i turystycznej; liczba osób korzystających z biblioteki	150,0
13 /1.6	Zarząd Budynków Miejskich II TBS Sp. z o.o. ul. Warszawska 35B, 44-100 Gliwice	Doprowadzenie gazu do budynków mieszkalnych wielorodzinnych wraz z wykonaniem sieci gazowej i dobudową niezbędnych przewodów kominowych; ul. Bernardyńska 48, 57, 59, 61, 67; Floriańska 22	1) liczba budynków poddanych remontowi/przebudowie infrastruktury technicznej; 2) długość wybudowanej infrastruktury komunalnej w zakresie ochrony środowiska	1) 6 szt.; 2) 7 km	liczba obiektów zabezpieczonych przed zagrożeniami; koszty utrzymania obiektów (zużycie energii elektrycznej, ciepłej, gazu)	471,5
14 /1.6	Zarząd Budynków Miejskich II TBS Sp. z o.o. ul. Warszawska 35B, 44-100 Gliwice	Doprowadzenie gazu do budynków mieszkalnych wielorodzinnych wraz z wykonaniem sieci gazowej i dobudową niezbędnych przewodów kominowych; ul. Uszczyka 16, 22, 27, 31, 32, 33, 35, 39, 39a; Owczarska 6; Nad Torami 1, 10; Dworska 9, 10d, 11, 18; Noakowskiego 2, 3, 4, 6, 7, 12;	1) liczba budynków poddanych remontowi/przebudowie infrastruktury technicznej; 2) długość wybudowanej infrastruktury komunalnej w zakresie ochrony środowiska	1) 22 szt.; 2) 1,4 km	liczba obiektów zabezpieczonych przed zagrożeniami; koszty utrzymania obiektów (zużycie energii elektrycznej, ciepłej, gazu)	1 781,0
15 /1.5	Zarząd Budynków Miejskich II TBS Sp. z o.o. ul. Warszawska 35B, 44-100 Gliwice	Modernizacja dróg na obszarach objętych rewitalizacją; ul. Uszczyka-Dworska	długość zmodernizowanych dróg na obszarach objętych rewitalizacją	1,2 km	liczba nowych punktów usługowych na terenach zrewitalizowanych; liczba osób korzystających z obiektów infrastruktury drogowej	700,0
16 /1.6	Spółdzielnia Mieszkaniowa "Śródmieście" ul. Jasnogórska 9 44-100 Gliwice	Modernizacja i remont hydroforni zasilających budynki mieszkalne wielorodzinne; Zatorze - rejon ulic Chorzowska i Warszawska	liczba budynków poddanych remontowi/przebudowie infrastruktury technicznej	3 szt.	liczba obiektów zabezpieczonych przed zagrożeniami; liczba osób korzystających z sieci wodociągowej	75,0

Nr projektu/ Cel	Wnioskodawca	Nazwa projektu i lokalizacja	Produkt	Miara produktu	Rezultat	Koszty w tys. zł
17 /1.4 (1.2)	Miasto Gliwice – IR	Termomodernizacja oraz modernizacja budynków oświatowych: SP-36	1) liczba budynków poddanych termo-renowacji, 2) liczba budynków przebudowanych/ wyremontowanych na cele edukacyjno/społeczne	1) 1 szt.; 2) 1 szt.	liczba nowych ofert programowych w zakresie kultury i turystyki; liczba uczniów w szkołach korzystających z wybudowanej/ zmodernizowanej infrastruktury edukacyjnej; koszty utrzymania obiektów (zużycie energii elektrycznej, ciepłej, gazu)	1 500,0
18 /1.5	Zarząd Dróg Miejskich	Przebudowa ulic Traugutta i Opolskiej	długość zmodernizowanych dróg na obszarach objętych rewitalizacją	0,87 km	liczba nowych punktów usługowych na terenach zrewitalizowanych; liczba osób korzystających z obiektów infrastruktury drogowej	4 640,0
19 /1.4 (1.2)	Miasto Gliwice	Termomodernizacja oraz modernizacja budynków oświatowych: ZSO Nr 4	liczba budynków wyremontowanych na cele edukacyjno/społeczne	1 szt.	liczba nowych ofert programowych w zakresie kultury i turystyki; liczba uczniów w szkołach korzystających z wybudowanej/ zmodernizowanej infrastruktury edukacyjnej; koszty utrzymania obiektów (zużycie energii elektrycznej, ciepłej, gazu)	3 836,0
20 /1.4 (1.6, 1.2)	Zarząd Budynków Miejskich II TBS Sp. z o.o. ul. Warszawska 35B, 44-100 Gliwice	Przebudowa i remont infrastruktury technicznej wraz z termorenowacją budynków (ul. Chorzowska 69-75; Kapliczna 1-10; H. Bieńka 1-19)	1) liczba budynków poddanych termo-renowacji; 2) liczba budynków poddanych remontowi/przebudowie infrastruktury technicznej	1) 28 szt.; 2) 28 szt.	liczba obiektów zabezpieczonych przed zagrożeniami; koszty utrzymania obiektów (zużycie energii elektrycznej, ciepłej, gazu)	9 500,0
21 /1.2	"Gliwickie Metamorfozy" Stowarzyszenie na rzecz Dziedzictwa Kulturowego Gliwic ul. Jagiellońska 21 44-100 Gliwice	Rewitalizacja zabytkowego cmentarza - Cmentarz Hutniczy ul. Robotnicza	powierzchnia zmodernizowanych obiektów dziedzictwa kulturowego / powierzchnia zdegradowanych dzielnic i obszarów miast poddanych rehabilitacji	5 800 m2	liczba osób korzystających z nowej lokalnej bazy kulturalnej i turystycznej, liczba nowych ofert programowych w zakresie kultury i turystyki; liczba turystów krajowych i zagranicznych; liczba obiektów zabezpieczonych przed zagrożeniami;	292,0

Nr projektu/ Cel	Wnioskodawca	Nazwa projektu i lokalizacja	Produkt	Miara produktu	Rezultat	Koszty w tys. zł
22 /1.1	Miejski Zarząd Usług Komunalnych ul. Fredry 6, 44-100 Gliwice	Modernizacja Alei Przyjaźni wraz z renowacją zieleni; II etap: Dworcowa-Częstochowska; III etap: Zwycięstwa – Berbeckiego	powierzchnia zdegradowanych dzielnic i obszarów miast poddanych rehabilitacji	18 900 m ²	liczba osób korzystających z nowej lokalnej bazy kulturalnej i turystycznej; liczba osób korzystających z obiektów infrastruktury drogowej	1 008,0
23 /1.6	Zarząd Budynków Miejskich II TBS Sp. z o.o. ul. Warszawska 35B, 44-100 Gliwice	Likwidacja szamb, podłączenie budynków do miejskiej kanalizacji sanitarnej; ul. Tarnogórska 119, 120, 121, 121a, 124, 149	długość wybudowanej infrastruktury komunalnej w zakresie ochrony środowiska	0,1 km	liczba obiektów zabezpieczonych przed zagrożeniami; liczba gospodarstw domowych/budynków podłączonych do sieci kanalizacji sanitarnej	66,5
24 /1.5	Miasto Gliwice	Obwodnica Centrum – od. ul. Rybnickiej do ul. Toszeckiej (klasy G2/2)	1) długość wybudowanych dróg na obszarach objętych rewitalizacją; 2) liczba wybudowanych obiektów infrastruktury drogowej	1) 2,6 km; 2) 2 szt.	liczba nowych punktów usługowych na terenach zrewitalizowanych; średni czas przejazdu między dwoma punktami sieci; liczba osób korzystających z obiektów infrastruktury drogowej	506 168,0
25 /1.1	Miejski Zarząd Usług Komunalnych ul. Fredry 6, 44-100 Gliwice	Budowa oświetlenia parkowego wraz z modernizacją skweru pomiędzy ul. Nasyp, Konarskiego, Piramowicza i Częstochowską.	powierzchnia zdegradowanych dzielnic i obszarów miast poddanych rehabilitacji	8 200 m ²	liczba przestępstw w mieście; wskaźnik wykrywalności przestępstw	480,0
26 /1.5	Zarząd Dróg Miejskich	Przebudowa ul. Poniatowskiego	długość zmodernizowanych dróg na obszarach objętych rewitalizacją	1,315 km	liczba nowych punktów usługowych na terenach zrewitalizowanych; liczba osób korzystających z obiektów infrastruktury drogowej	6 180,0
27 /1.1	Miejski Zarząd Usług Komunalnych ul. Fredry 6, 44-100 Gliwice	Budowa oświetlenia oraz przebudowa pasa drogowego w zakresie urządzenia miejsc postojowych na skwerze pomiędzy ul. Leśną i Skowrońskiego.	powierzchnia zdegradowanych dzielnic i obszarów miast poddanych rehabilitacji	1 530 m ²	liczba przestępstw w mieście; wskaźnik wykrywalności przestępstw; liczba osób korzystających z obiektów infrastruktury drogowej	250,0

Nr projektu/ Cel	Wnioskodawca	Nazwa projektu i lokalizacja	Produkt	Miara produktu	Rezultat	Koszty w tys. zł
28 /1.5	Spółdzielnia Mieszkaniowa im. Żwirki i Wigury ul. Żwirki i Wigury 87, 44-122 Gliwice	Remont i modernizacja nawierzchni ulic i zatok parkingowych, ul. Młodych Patriotów, ul. Szarych Szeregów	1) długość zmodernizowanych dróg na obszarach objętych rewitalizacją; 2) powierzchnia zmodernizowanych obiektów infrastruktury drogowej	1) 0,95 km 2) 3700 m ²	liczba przedsiębiorstw zlokalizowanych na terenie zrewitalizowanym powierzchnia usługowa faktycznie wykorzystywana; liczba osób korzystających z obiektów infrastruktury drogowej	880,0
29 /1.5	Spółdzielnia Mieszkaniowa im. Żwirki i Wigury ul. Żwirki i Wigury 87, 44-122 Gliwice	Remonty chodników, ul. Młodych Patriotów, ul. Szarych Szeregów	powierzchnia zmodernizowanych obiektów infrastruktury drogowej	1500 m ²	powierzchnia usługowa faktycznie wykorzystywana; liczba osób korzystających z obiektów infrastruktury drogowej	105,0
30 /1.1	Spółdzielnia Mieszkaniowa im. Żwirki i Wigury ul. Żwirki i Wigury 87, 44-122 Gliwice	Place zabaw przy ulicach: Zubrzyckiego - ZMW, Kusocińskiego, Junaków, Młodych Patriotów	powierzchnia zdegradowanych dzielnic i obszarów miast poddanych rehabilitacji	2 500 m ²	liczba osób korzystających z nowej lokalnej bazy kulturalnej i turystycznej; liczba osób korzystających z infrastruktury społeczno-edukacyjnej	100,0
31 /1.5	Miasto Gliwice	Przebudowa ul. Akademickiej - II etap (+ ul. Dolna) ze ścieżką rowerową	długość zmodernizowanych dróg na obszarach objętych rewitalizacją	1,05 km	liczba osób korzystających z nowej lokalnej bazy kulturalnej i turystycznej; liczba nowych ofert programowych w zakresie kultury i turystyki; liczba osób korzystających z obiektów infrastruktury drogowej	3 022,0
32 /1.4 (1.2)	Miasto Gliwice	Termomodernizacja oraz modernizacja budynków przedszkoli miejskich: PM6, PM20	liczba budynków wyremontowanych na cele edukacyjno/społeczne	2 szt.	liczba nowych ofert programowych w zakresie kultury i turystyki; liczba dzieci w przedszkolach korzystających z wybudowanej/zmodernizowanej infrastruktury; koszty utrzymania obiektów (zużycie energii elektrycznej, ciepłej, gazu)	450,0

Nr projektu/ Cel	Wnioskodawca	Nazwa projektu i lokalizacja	Produkt	Miara produktu	Rezultat	Koszty w tys. zł
33 /1.1 (3.1)	Spółdzielnia Mieszkaniowa "Śródmieście" ul. Jasnogórska 9 44-100 Gliwice	Wykonanie oświetlenia zewnętrznego i monitoringu budynków i terenu w obszarze zabudowy mieszkaniowej wielorodzinnej; Zatorze - obszar ul. Warszawskiej i Chorzowskiej (Chorzowska 3,9,13; Okrzei 5, 66abc; Młodego Hutnika 1-5; Hutnicza 16-18; Elżbiety 7-9, 8-12; Brzozowa 28, 51-55; 50-65; Mastalerza 26, 28)	liczba budynków poddanych remontowi/ przebudowie infrastruktury technicznej	8 szt.	liczba przestępstw w mieście; wskaźnik wykrywalności przestępstw	105,0
34 /1.2	Spółdzielnia Mieszkaniowa "Śródmieście" ul. Jasnogórska 9 44-100 Gliwice	Remont elewacji i dachów ceramicznych budynków mieszkalnych z lokalami użytkowymi w rejonie Starówki oraz remont nawierzchni dojazdów lub dojazdów wraz z rekultywacją terenów zielonych przy ww. budynkach.	liczba budynków poddanych renowacji	8 szt.	liczba osób korzystających z nowej lokalnej bazy kulturalnej i turystycznej; powierzchnia usługowa faktycznie wykorzystywana; liczba osób korzystających z obiektów infrastruktury drogowej; liczba turystów krajowych i zagranicznych; liczba obiektów zabezpieczonych przed zagrożeniami;	600,0
35 /2.2	Zarząd Budynków Miejskich II TBS Sp. z o.o. ul. Warszawska 35B, 44-100 Gliwice	Modernizacja lokalu usługowego wraz z renowacją budynku, ul. Toszecka 59	powierzchnia usługowa w budynkach poddanych renowacji	180 m ²	powierzchnia usługowa faktycznie wykorzystywana; liczba nowych punktów usługowych na terenach zrewitalizowanych	250,0
36 /2.2	Zarząd Budynków Miejskich II TBS Sp. z o.o. ul. Warszawska 35B, 44-100 Gliwice	Budowa nowego lokalu użytkowego wraz z parkingiem; róg ulic Świętojańskiej-Bernardyńskiej-Toszeckiej (plomba)	1) powierzchnia usługowa w wybudowanych "plombach"; 2) powierzchnia wybudowanych obiektów infrastruktury drogowej;	1) 180 m ² ; 2) 290 m ²	liczba nowych miejsc pracy powstała w wyniku realizacji projektów turystycznych i kulturalnych; liczba nowych przedsiębiorstw na obszarze zdefiniowanym przez beneficjenta;	650,0

Nr projektu/ Cel	Wnioskodawca	Nazwa projektu i lokalizacja	Produkt	Miara produktu	Rezultat	Koszty w tys. zł
37 /2.2	Zarząd Budynków Miejskich II TBS Sp. z o.o. ul. Warszawska 35B, 44-100 Gliwice	Modernizacja lokalu usługowego wraz z renowacją budynku, ul. Bernardyńska 59	powierzchnia usługowa w budynkach poddanych renowacji	370 m ²	powierzchnia usługowa faktycznie wykorzystywana; liczba nowych punktów usługowych na terenach zrewitalizowanych liczba pomieszczeń dostosowanych do wymogów technicznych	320,0
38 /1.6	Zarząd Budynków Miejskich II TBS Sp. z o.o. ul. Warszawska 35B, 44-100 Gliwice	Przebudowa i remont infrastruktury technicznej (wykonanie instalacji gazowej i dobudowa niezbędnych przewodów kominowych) w budynku mieszkalnym wielorodzinnym wraz z jego termorenowacją. Wykonanie odcinka sieci gazowej wraz z przyłączeniem; ul. Świętojańska 3; wykonanie lokalu usługowego na parterze	1) liczba budynków poddanych termo-renowacji; 2) liczba budynków poddanych remontowi/przebudowie infrastruktury technicznej; 3) długość wybudowanej infrastruktury komunalnej w zakresie ochrony środowiska; 4) powierzchnia usługowa w budynkach poddanych renowacji	1) 1 szt.; 2) 1szt; 3) 0,1 km; 4) 80 m ²	liczba obiektów zabezpieczonych przed zagrożeniami; powierzchnia usługowa faktycznie wykorzystywana; liczba nowych punktów usługowych na terenach zrewitalizowanych koszty utrzymania obiektów (zużycia energii elektrycznej, ciepłej, gazu)	237,5
39 /1.3	Miasto Gliwice	Modernizacja budynku Ratusza Miejskiego na cele m.in. kulturalne (wystawy, koncerty)	powierzchnia obiektów zmodernizowanych na cele kulturalne i turystyczne	760 m ²	liczba osób korzystających z nowej lokalnej bazy kulturalnej i turystycznej; liczba turystów krajowych i zagranicznych; liczba nowych ofert programowych w zakresie kultury i turystyki	2200,0
40 /1.4 (1.2)	Miasto Gliwice	Termomodernizacja budynku Rodzinnego Domu Dziecka ul. Toszecka 25	powierzchnia budynków poddanych termo-renowacji	800 m ²	liczba nowych ofert programowych w zakresie kultury i turystyki; liczba osób korzystających z obiektów dydaktycznych; koszty utrzymania obiektów (zużycie energii elektrycznej, ciepłej, gazu)	200,0

Nr projektu/ Cel	Wnioskodawca	Nazwa projektu i lokalizacja	Produkt	Miara produktu	Rezultat	Koszty w tys. zł
41 /3.2	Gliwicki Klub Sportowy Piaśt u. Zwycięstwa 36, 44-100 Gliwice	Przebudowa i rozbudowa stadionu przy ul. Okrzei	1) powierzchnia obiektów zmodernizowanych na cele kulturalne i turystyczne; 2) powierzchnia zdegradowanych dzielnic i obszarów miast poddanych rehabilitacji	1) 4 500m ² ; 2) 4 500m ²	liczba nowych ofert programowych w zakresie kultury i turystyki; liczba osób korzystających z nowej lokalnej bazy kulturalnej i turystycznej; liczba osób korzystających z obiektów sportowych	49 536
42 /1.3	Miasto Gliwice	Rewitalizacja Radiostacji – Gliwice.eu ul. Tarnogórska	powierzchnia zmodernizowanych obiektów dziedzictwa kulturowego / powierzchnia zdegradowanych dzielnic i obszarów miast poddanych rehabilitacji	5 600 m ²	liczba osób korzystających z nowej lokalnej bazy kulturalnej i turystycznej; liczba turystów krajowych i zagranicznych	4 000,0
43 /1.3	Miasto Gliwice	Adaptacja budynku na magazyn dla Muzeum i pracownię konserwatorską ul. Okrzei	powierzchnia obiektów zmodernizowanych na cele kulturalne i turystyczne	2 500 m ²	liczba nowych miejsc pracy powstała w wyniku realizacji projektów turystycznych i kulturalnych; powierzchnia usługowa faktycznie wykorzystywana; liczba osób korzystających z obiektów infrastruktury społeczno- edukacyjnej	2 490,0
44 /1.2	Wspólnota Mieszkaniowa ul Krupnicza 11 Krzysztof Burchaciński	Remont generalny budynku przy ul. Krupniczej 11	Liczba budynków poddanych renowacji	1 szt.	Liczba obiektów zabezpieczonych przed zagrożeniami	300,0
45 /1.2	Wspólnota Mieszkaniowa ul. Sobieskiego 6 Janusz Faron	Renowacja budynku Wspólnoty Mieszkaniowej	Liczba budynków poddanych renowacji	1 szt.	Liczba obiektów zabezpieczonych przed zagrożeniami	280,0
46 /1.2	Wspólnota Mieszkaniowa ul. Sportowa 2 Janusz Faron	Renowacja budynku Wspólnoty Mieszkaniowej	Liczba budynków poddanych renowacji	1 szt.	Liczba obiektów zabezpieczonych przed zagrożeniami	280,0
47 /1.2	Wspólnota Mieszkaniowa ul. Na Piasku 6 Janusz Faron	Renowacja budynku Wspólnoty Mieszkaniowej	Liczba budynków poddanych renowacji	1 szt.	Liczba obiektów zabezpieczonych przed zagrożeniami	280,0

Nr projektu/ Cel	Wnioskodawca	Nazwa projektu i lokalizacja	Produkt	Miara produktu	Rezultat	Koszty w tys. zł
48 /1.2	Wspólnota Mieszkaniowa ul. Piwna 2b Janusz Faron	Renowacja budynku Wspólnoty Mieszkaniowej	Liczba budynków poddanych renowacji	1 szt.	Liczba obiektów zabezpieczonych przed zagrożeniami	280,0
49 /1.2	Wspólnota Mieszkaniowa ul. Piwna 2a Janusz Faron	Renowacja budynku Wspólnoty Mieszkaniowej	Liczba budynków poddanych renowacji	1 szt.	Liczba obiektów zabezpieczonych przed zagrożeniami	280,0
50 /1.2	Wspólnota Mieszkaniowa ul. Jagiellońska 3 Janusz Faron	Renowacja budynku Wspólnoty Mieszkaniowej	Liczba budynków poddanych renowacji	1 szt.	Liczba obiektów zabezpieczonych przed zagrożeniami	280,0
51 /1.2	Wspólnota Mieszkaniowa ul. Jagiellońska 1a Janusz Faron	Renowacja budynku Wspólnoty Mieszkaniowej	Liczba budynków poddanych renowacji	1 szt.	Liczba obiektów zabezpieczonych przed zagrożeniami	280,0
52 /1.2	Wspólnota Mieszkaniowa ul. Jagiellońska 1 Janusz Faron	Renowacja budynku Wspólnoty Mieszkaniowej	Liczba budynków poddanych renowacji	1 szt.	Liczba obiektów zabezpieczonych przed zagrożeniami	280,0
53 /1.5	Spółdzielnia Mieszkaniowa przy Politechnice Śląskiej ul. Jasna 8	Remont i wykonanie chodników i parkingów przy ul. Sztabu Powstańczego 2-6 i 8-14	Powierzchnia wyremontowanej infrastruktury publicznej na obszarach rewitalizowanych	Brak danych od wnioskodawcy	Powierzchnia terenów, które stały się dostępne w wyniku realizacji projektu	200,0
54 /1.5	Spółdzielnia Mieszkaniowa przy Politechnice Śląskiej ul. Jasna 8	Wykonanie parkingów przy ul. Pszczyńskiej 12 abcd	Powierzchnia wyremontowanej infrastruktury publicznej na obszarach rewitalizowanych	Brak danych od wnioskodawcy	Powierzchnia terenów, które stały się dostępne w wyniku realizacji projektu	200,0
55 /2.2	Spółdzielnia Mieszkaniowa przy Politechnice Śląskiej ul. Jasna 8	Modernizacja pawilonu przy ul. Konarskiego 23 wraz z zagospodarowaniem terenu	Powierzchnia budynków poddanych renowacji	Brak danych od wnioskodawcy	Powierzchnia usługowa faktycznie wykorzystywana	350,0

Nr projektu/ Cel	Wnioskodawca	Nazwa projektu i lokalizacja	Produkt	Miara produktu	Rezultat	Koszty w tys. zł
56 /1.1	Wspólnota Mieszkaniowa ul. Ziemowita 9, Stalmacha 7, Ziemowita 11, Stalmacha 1-3-5	Budowa placu zabaw dla dzieci w rejonie ulic Ziemowita i Stalmacha	Powierzchnia zdegradowanych obszarów miast poddana rewitalizacji		Powierzchnia zabudowanych / zrehabilitowanych pustych przestrzeni publicznych	35,0
57 /1.1	Ewa i Krzysztof Burchaciński s.c. ul. Olszewskiego 19 44-105 Gliwice	Budowa plomby architektonicznej – budynek handlowo-biurowo -usługowy przy ul. Grodowej	Powierzchnia zdegradowanych obszarów miast poddana rewitalizacji		Powierzchnia zabudowanych / zrehabilitowanych pustych przestrzeni publicznych	300,0
58 /1.2	Wspólnota Mieszkaniowa ul. Zawiszy Czarnego 2 / T. Kościuszki Robert Zając	Modernizacja budynku wspólnoty mieszkaniowej zlokalizowanego w strefie ochrony konserwatorskiej	Powierzchnia budynków poddanych renowacji	450 m ²	Liczba obiektów zabezpieczonych przed zagrożeniami	78,0
59 /1.1 (1.3, 3.3)	Stowarzyszenie Animatorów Wszechstronnego Rozwoju Młodzieży ul. Barlickiego 3 44-100 Gliwice	Centrum sztuki młodych twórców – ul. Dubois 22	1) Powierzchnia budynków zmodernizowanych na cele kulturalne i turystyczne 2) powierzchnia zdegradowanych dzielnic i obszarów miast poddanych rehabilitacji	1) 800 m ² 2) 10 000 m ²	1) Liczba osób korzystających z infrastruktury kultury i turystyki 2) Liczba nowych ofert z zakresu kultury i turystyki	4000,0
60 /1.2	Wspólnota Mieszkaniowa ul. Dolnych Wałów 22	Remont elewacji budynku zabytkowego rej. A/196/06	Liczba budynków poddanych renowacji	1 szt.	Liczba obiektów zabezpieczonych przed zagrożeniami	368,74
61 /1.2 (1.4)	Wspólnota Mieszkaniowa ul. Waliszewskiego 13-15 Zarządca: Domena, Bożena Matuszewska	Zastąpienie płyt azbestowych materiałami nieszkodliwymi dla zdrowia na elewacji budynków wspólnoty mieszkaniowej ul. Waliszewskiego 13-15	Liczba budynków poddanych renowacji Ilość usuniętego azbestu	1 szt. 1 000 m ²	Liczba osób zamieszkujących w budynkach poddanych termorenowacji	200,00

Nr projektu/ Cel	Wnioskodawca	Nazwa projektu i lokalizacja	Produkt	Miara produktu	Rezultat	Koszty w tys. zł
62 /1.2 (1.4)	Wspólnota Mieszkaniowa ul. Sztabu Powstańczego 64, 66, 68, 72, 74, 76 Zarządca: ZBM II TBS sp. z o.o. ul. Warszawska 35b, 44-100 Gliwice	Zastąpienie azbestowych elementów budynków wielorodzinnych materiałami nieszkodliwymi dla zdrowia wraz z jego utyлизacją	1). Liczba budynków poddanych renowacji 2). Powierzchnia z której usunięty został azbest	6 szt. 6 927,59 m ²	1). Ilość unieszkodliwionego azbestu 2). Liczba osób mieszkających w budynkach, poddanych renowacji	2 650,00
63 /1.2 (1.4)	Wspólnota Mieszkaniowa przy ul. Pszczyńskiej 116 a-f Zarządca: ZBM I TBS sp. z o.o. ul. Dolnych Wałów 11 44-100 Gliwice	Zastąpienie azbestowych elementów budynku wielorodzinnego (balkon) materiałami nieszkodliwymi dla zdrowia wraz z jego utyлизacją.	1). Liczba budynków poddanych renowacji 2). Powierzchnia z której usunięty został azbest	1 szt. 60 m ²	1). Ilość unieszkodliwionego azbestu 2). Liczba osób mieszkających w budynkach, poddanych renowacji	150,00
64 /1.2 (1.4)	Wspólnota Mieszkaniowa przy ul. Piastowskiej 4 Zarządca: ZBM I TBS sp. z o.o. ul. Dolnych Wałów 11 44-100 Gliwice	Zastąpienie azbestowych elementów budynku wielorodzinnego (dach) materiałami nieszkodliwymi dla zdrowia wraz z jego utyлизacją.	1). Liczba budynków poddanych renowacji 2). Powierzchnia z której usunięty został azbest	1 szt. 210,40 m ²	1). Ilość unieszkodliwionego azbestu 2). Liczba osób mieszkających w budynkach, poddanych renowacji	60,00
65 /1.2 (1.4)	Wspólnota Mieszkaniowa przy ul. Jasińskiego 2-4 Zarządca: ZBM I TBS sp. z o.o. ul. Dolnych Wałów 11 44-100 Gliwice	Zastąpienie azbestowych elementów budynku wielorodzinnego (dach) materiałami nieszkodliwymi dla zdrowia wraz z jego utyлизacją.	1). Liczba budynków poddanych renowacji 2). Powierzchnia z której usunięty został azbest	1 szt. 497,40 m ²	1). Ilość unieszkodliwionego azbestu 2). Liczba osób mieszkających w budynkach, poddanych renowacji	55,00
66 /1.2 (1.4)	Wspólnota Mieszkaniowa przy ul. Asnyka 6A Zarządca: ZBM I TBS sp. z o.o. ul. Dolnych Wałów 11 44-100 Gliwice	Zastąpienie azbestowych elementów budynku wielorodzinnego (dach) materiałami nieszkodliwymi dla zdrowia wraz z jego utyлизacją.	1). Liczba budynków poddanych renowacji 2). Powierzchnia z której usunięty został azbest	1 szt. 250,90 m ²	1). Ilość unieszkodliwionego azbestu 2). Liczba osób mieszkających w budynkach, poddanych renowacji	60,00

Nr projektu/ Cel	Wnioskodawca	Nazwa projektu i lokalizacja	Produkt	Miara produktu	Rezultat	Koszty w tys. zł
67 /1.2 (1.4)	Wspólnota Mieszkaniowa przy ul. Jasińskiego 22-24, Zarządca: ZBM I TBS sp. z o.o. ul. Dolnych Wałów 11 44-100 Gliwice	Zastąpienie azbestowych elementów budynku wielorodzinnego (dach) materiałami nieszkodliwymi dla zdrowia wraz z jego utylizacją.	1). Liczba budynków poddanych renowacji 2). Powierzchnia z której usunięty został azbest	1 szt. 497,40 m ²	1). Ilość unieszkodliwionego azbestu 2). Liczba osób mieszkających w budynkach, poddanych renowacji	120,00
68 /1.2 (1.4)	Wspólnota Mieszkaniowa przy ul. Równiej 5-7 Zarządca: ZBM I TBS sp. z o.o. ul. Dolnych Wałów 11 44-100 Gliwice	Zastąpienie azbestowych elementów budynku wielorodzinnego (dach) materiałami nieszkodliwymi dla zdrowia wraz z jego utylizacją.	1). Liczba budynków poddanych renowacji 2). Powierzchnia z której usunięty został azbest	1 szt. 497,40 m ²	1). Ilość unieszkodliwionego azbestu 2). Liczba osób mieszkających w budynkach, poddanych renowacji	120,00
69 /1.2 (1.4)	Wspólnota Mieszkaniowa przy ul. Rydygiera 5-7 Zarządca: ZBM I TBS sp. z o.o. ul. Dolnych Wałów 11 44-100 Gliwice	Zastąpienie azbestowych elementów budynku wielorodzinnego (dach) materiałami nieszkodliwymi dla zdrowia wraz z jego utylizacją.	1). Liczba budynków poddanych renowacji 2). Powierzchnia z której usunięty został azbest	1 szt. 457,40 m ²	1). Ilość unieszkodliwionego azbestu 2). Liczba osób mieszkających w budynkach, poddanych renowacji	120,00
70 /1.2 (1.4)	Wspólnota Mieszkaniowa przy ul. H. Sawickiej 2 Zarządca: ZBM I TBS sp. z o.o. ul. Dolnych Wałów 11 44-100 Gliwice	Zastąpienie azbestowych elementów budynków wielorodzinnych (dachy) materiałami nieszkodliwymi dla zdrowia wraz z jego utylizacją.	1). Liczba budynków poddanych renowacji 2). Powierzchnia z której usunięty został azbest	1 szt. 247 m ²	1). Ilość unieszkodliwionego azbestu 2). Liczba osób mieszkających w budynkach, poddanych renowacji	60,00
71 /1.2 (1.4)	2 Wspólnoty Mieszkaniowe przy ul. H. Sawickiej 6 i 8 Zarządca: ZBM I TBS sp. z o.o. ul. Dolnych Wałów 11 44-100 Gliwice	Zastąpienie azbestowych elementów budynku wielorodzinnego (dach) materiałami nieszkodliwymi dla zdrowia wraz z jego utylizacją.	1). Liczba budynków poddanych renowacji 2). Powierzchnia z której usunięty został azbest	1 szt. 495,40 m ²	1). Ilość unieszkodliwionego azbestu 2). Liczba osób mieszkających w budynkach, poddanych renowacji	120,00

Nr projektu/ Cel	Wnioskodawca	Nazwa projektu i lokalizacja	Produkt	Miara produktu	Rezultat	Koszty w tys. zł
72 /1.2 (1.4)	3 Wspólnota Mieszkaniowe przy ul.H.Sawickiej 10,12,14 Zarządca: ZBM I TBS sp. z o.o. ul. Dolnych Wałów 11 44-100 Gliwice	Zastąpienie azbestowych elementów budynku wielorodzinnego (dach) materiałami nieszkodliwymi dla zdrowia wraz z jego utylizacją.	1). Liczba budynków poddanych renowacji 2). Powierzchnia z której usunięty został azbest	1 szt. 577,70 m ²	1). Ilość unieszkodliwionego azbestu 2). Liczba osób mieszkających w budynkach, poddanych renowacji	180,00
73 /1.2 (1.4)	Wspólnota Mieszkaniowa przy ul. Kunickiego 11 Zarządca: ZBM I TBS sp. z o.o. ul. Dolnych Wałów 11 44-100 Gliwice	Zastąpienie azbestowych elementów budynku wielorodzinnego (dach) materiałami nieszkodliwymi dla zdrowia wraz z jego utylizacją.	1). Liczba budynków poddanych renowacji 2). Powierzchnia z której usunięty został azbest	1 szt. 283,60 m ²	1). Ilość unieszkodliwionego azbestu 2). Liczba osób mieszkających w budynkach, poddanych renowacji	60,00
74 /1.2 (1.4)	Spółdzielnia Mieszkaniowa przy Politechnice Śląskiej ul. Jasna 8 44-100 Gliwice	Zastąpienie azbestowych elementów budynku wielorodzinnego materiałami mniej szkodliwymi dla zdrowia wraz z jego utylizacją przy ul. Pszczyńskiej 36-36a	1). Liczba budynków poddanych renowacji 2). Powierzchnia budynku, z której usunięty został azbest	1 szt. 3 060 m ²	1). Ilość unieszkodliwionego azbestu 2). Liczba osób mieszkających w budynkach, poddanych renowacji	900,00
75 /1.2 (1.4)	Spółdzielnia Mieszkaniowa przy Politechnice Śląskiej ul. Jasna 8 44-100 Gliwice	Zastąpienie azbestowych elementów budynku wielorodzinnego materiałami mniej szkodliwymi dla zdrowia wraz z jego utylizacją przy ul. Sztabu Powstańczego 2,4, 6	1). Liczba budynków poddanych renowacji 2). Powierzchnia budynku, z której usunięty został azbest	1 szt. 3 216 m ²	1). Ilość unieszkodliwionego azbestu 2). Liczba osób mieszkających w budynkach, poddanych renowacji	673,00

Nr projektu/ Cel	Wnioskodawca	Nazwa projektu i lokalizacja	Produkt	Miara produktu	Rezultat	Koszty w tys. zł
76 /1.2 (1.4)	Spółdzielnia Mieszkaniowa przy Politechnice Śląskiej ul. Jasna 8 44-100 Gliwice	Zastąpienie azbestowych elementów budynku wielorodzinnego materiałami mniej szkodliwymi dla zdrowia wraz z jego utylizacją przy ul. Sztabu Powstańczego 8, 10, 12,14	1). Liczba budynków poddanych renowacji 2). Powierzchnia budynku, z której usunięty został azbest	1 szt. 2 100 m ²	1). Ilość unieszkodliwionego azbestu 2). Liczba osób mieszkających w budynkach, poddanych renowacji	450,00
77 /1.2 (1.4)	Spółdzielnia Mieszkaniowa przy Politechnice Śląskiej ul. Jasna 8 44-100 Gliwice	Zastąpienie azbestowych elementów budynku wielorodzinnego materiałami mniej szkodliwymi dla zdrowia wraz z jego utylizacją przy ul. Kochanowskiego 31, 31a, 33, 33a	1). Liczba budynków poddanych renowacji 2). Powierzchnia budynku, z której usunięty został azbest	1 szt. 5 800 m ²	1). Ilość unieszkodliwionego azbestu 2). Liczba osób mieszkających w budynkach, poddanych renowacji	1 200,00
78 /1.2 (1.4)	Spółdzielnia Mieszkaniowa przy Politechnice Śląskiej ul. Jasna 8 44-100 Gliwice	Zastąpienie azbestowych elementów budynku wielorodzinnego materiałami mniej szkodliwymi dla zdrowia wraz z jego utylizacją przy ul. Pszczyńskiej 42,42a	1). Liczba budynków poddanych renowacji 2). Powierzchnia budynku, z której usunięty został azbest	1 szt. 3 060 m ²	1). Ilość unieszkodliwionego azbestu 2). Liczba osób mieszkających w budynkach, poddanych renowacji	900,00
79 /1.2 (1.4)	Spółdzielnia Mieszkaniowa przy Politechnice Śląskiej ul. Jasna 8 44-100 Gliwice	Zastąpienie azbestowych elementów budynku wielorodzinnego materiałami mniej szkodliwymi dla zdrowia wraz z jego utylizacją przy ul. Kochanowskiego 25, 25a, 27, 27a, 29, 29a	1). Liczba budynków poddanych renowacji 2). Powierzchnia budynku, z której usunięty został azbest	1 szt. 7 680 m ²	1). Ilość unieszkodliwionego azbestu 2). Liczba osób mieszkających w budynkach, poddanych renowacji	2 330,00

Nr projektu/ Cel	Wnioskodawca	Nazwa projektu i lokalizacja	Produkt	Miara produktu	Rezultat	Koszty w tys. zł
80 /1.2 (1.4)	Spółdzielnia Mieszkaniowa przy Politechnice Śląskiej ul. Jasna 8 44-100 Gliwice	Zastąpienie azbestowych elementów budynku wielorodzinnego materiałami mniej szkodliwymi dla zdrowia wraz z jego utylizacją przy ul. Pszczyńskiej 26, 26a	1). Liczba budynków poddanych renowacji 2). Powierzchnia budynku, z której usunięty został azbest	1 szt. 3 060 m ²	1). Ilość unieszkodliwionego azbestu 2). Liczba osób mieszkających w budynkach, poddanych renowacji	900,00
81 /1.2 (1.4)	Spółdzielnia Mieszkaniowa przy Politechnice Śląskiej ul. Jasna 8 44-100 Gliwice	Zastąpienie azbestowych elementów budynku wielorodzinnego materiałami mniej szkodliwymi dla zdrowia wraz z jego utylizacją przy ul. Pszczyńskiej 12a, b, c,d	1). Liczba budynków poddanych renowacji 2). Powierzchnia budynku, z której usunięty został azbest	1 szt. 5 400 m ²	1). Ilość unieszkodliwionego azbestu 2). Liczba osób mieszkających w budynkach, poddanych renowacji	1 100,00
82 /1.2 (1.4)	„DOM-HUT” Sp. z o. o. ul. Jagiellońska 9 44-100 Gliwice	Zastąpienie azbestowych elementów budynków wielorodzinnych materiałami mniej szkodliwymi dla zdrowia wraz z jego utylizacją przy ul. Jagiellońskiej 46a, Jagiellońskiej 50, Stalmacha 8	1). Liczba budynków poddanych renowacji 2). Powierzchnia, z której usunięty został azbest	3 szt. 3 275 m ²	Liczba osób mieszkających w budynkach, poddanych renowacji	769,63
83 /1.2 (1.4)	Wspólnota Mieszkaniowa przy ul. św. Marka 13, 15, 17,19 44-100 Gliwice	Zastąpienie azbestowych elementów budynku) wielorodzinnego (elewacji) materiałami mniej szkodliwymi dla zdrowia wraz z jego ociepleniem przy ul. św. Marka 13, 15, 17,19	1). Liczba budynków poddanych renowacji 2). Powierzchnia, z której usunięty został azbest	1 szt. 1 421,5 m ²	1). Ilość unieszkodliwionego azbestu 2). Liczba osób mieszkających w budynkach, poddanych renowacji	60,00

Nr projektu/ Cel	Wnioskodawca	Nazwa projektu i lokalizacja	Produkt	Miara produktu	Rezultat	Koszty w tys. zł
84 /1.2 (1.4)	Wspólnota Sikory – Tarnogórska ul. Witkiewicza 75 44-102 Gliwice	Usuwanie okładzin z płyt azbestowych z elewacji budynków mieszkalnych wraz z utylizacją przy ul. Sikory 1-3, Sikory 5-7, Sikory 9-11, Tarnogórskiej 60, 62, 64.	1). Liczba budynków poddanych renowacji 2). Powierzchnia, z której usunięty został azbest	4 szt. 5 468,8 m ²	1). Ilość unieszkodliwionego azbestu 2). Liczba osób mieszkających w budynkach, poddanych renowacji	1 891,54
85 /1.2 (1.4)	Spółdzielnia Mieszkaniowa „Millenium” ul. Spółdzielcza 33 44-100 Gliwice	Usunięcie elewacyjnych okładzin azbestowych wraz z utylizacją i ociepleniem ścian zewnętrznych w budynkach przy ul. Hoblera 2-18, Tarnogórskiej 42-58, 66AB, 68AB	1). Liczba budynków poddanych renowacji 2). Powierzchnia budynków, z której usunięty został azbest	8 szt. 12 073,65 m ²	1). Ilość unieszkodliwionego azbestu 2). Liczba osób mieszkających w budynkach, poddanych renowacji	4 054,00
86 /1.2 (1.4)	Spółdzielnia Mieszkaniowa „ŚRÓDMIEŚCIE” ul. Jasnogórska 9 44-100 Gliwice	Demontaż ocieplenia elewacji budynku zawierającego azbest i wykonanie nowego ocieplenia w budynku przy ul. Kłodnickiej 14	1). Liczba budynków poddanych renowacji 2). Powierzchnia , z której usunięty został azbest	1 szt. 2 780 m ²	1). Ilość unieszkodliwionego azbestu 2). Liczba osób mieszkających w budynkach, poddanych renowacji	602,63
87 /1.1 (1.5, 2.2)	Spółdzielnia Mieszkaniowa „KOPERNIK” ul. Kopernika 21 44-118 Gliwice	Modernizacja, remont i zagospodarowanie terenu obiektu służącego celom gospodarczym, w tym zespołu magazynów, hal, garaży, wiat i zaplecza produkcyjnego, oraz przebudowa otoczenia poprzez wykonanie remontu chodników i stworzenie miejsc tymczasowego postoju , ul. Lotników 54	Powierzchnia zdegradowanych dzielnic i obszarów poddanych rehabilitacji	1 7395 ha	Liczba nowych punktów usługowych; Liczba osób korzystających z obiektów infrastruktury drogowej; Liczba nowych miejsc pracy	3 050,00

5. Indykacyjny plan finansowy Obszarowego Programu Rewitalizacji Śródmieścia

Nr projektu	Realizator	Koszty ogólne projektu	Koszty kwalifikowalne ogółem w tys. PLN	Nakłady kwalifikowalne w latach 2007-2010 wg źródeł tys. PLN						Nakłady kwalifikowalne w latach 2011-2013 wg źródeł tys. PLN					
				Razem	Budżet gminy	Budżet państwa	Środki prywatne	Środki UE	Inne	Razem	Budżet gminy	Budżet państwa	Środki prywatne	Środki UE	Inne
1/1.3	Gliwicki Teatr Muzyczny ul. Nowy Świat 55/57 44-100 Gliwice	10 050	10 050	50	7,5	0	0	42,5	0	10 000	1 500	0	0	8 500	0
2/1.3	Miasto Gliwice	500	500	500	75	0	0	425	0	0	-	-	-	-	-
3/1.5	Miasto Gliwice	2 175	2 175	2 175	326,25	0	0	1 848,75	0	0	-	-	-	-	-
4/1.5	Miasto Gliwice	33 500	33 500	15 500	2 325	0	0	13 175	0	18 000	2 700	0	0	15 300	0
5/1.1	Miasto Gliwice	800	800	800	120	0	0	680	0	0	-	-	-	-	-
6/1.2	Wspólnota mieszkaniowa "Pod Słonecznikami" ul. Zwycięstwa 38/3,	20,5	20,5	20,5	0	0	19,47	0	1,03	0	-	-	-	-	-
7/1.2	Wspólnota Mieszkaniowa przy ul. Dolnych Wałów 19 w Gliwicach	40	40	40	0	0	38	0	2	0	-	-	-	-	-
8/1.2	Wspólnota Mieszkaniowa przy ul. Dolnych Wałów 19B w Gliwicach	25	25	25	0	0	23,75	0	1,25	0	-	-	-	-	-

Nr projektu	Realizator	Koszty ogólne projektu	Koszty kwalifikowalne ogółem w tys. PLN	Nakłady kwalifikowalne w latach 2007-2010 wg źródeł tys. PLN						Nakłady kwalifikowalne w latach 2011-2013 wg źródeł tys. PLN					
				Razem	Budżet gminy	Budżet państwa	Środki prywatne	Środki UE	Inne	Razem	Budżet gminy	Budżet państwa	Środki prywatne	Środki UE	Inne
9/1.2	Konsorcjum Zarząd Budynków Miejskich II TBS Sp. z o.o. i Gliwickie Centrum Organizacji Pozarządowych	6 500	5 327,87	5 327,87	266,39	0	532,79	4 528,69	0	0	-	-	-	-	-
10/1.5	Zarząd Dróg Miejskich	2 676	2 676	2 676	401,4	0	0	2 274,6	0	0	-	-	-	-	-
11/1.1	Zakład Gospodarki Mieszkaniowej, Plac Inwalidów Wojennych 12, 44-100 Gliwice	695	695	45	6,75	0	0	38,25	0	650	97,5	0	0	552,5	0
12/1.3	Zarząd Budynków Miejskich II TBS Sp. z o.o. ul. Warszawska 35B, 44-100 Gliwice	150	122,95	122,95	0	0	18,44	104,51	0	0	-	-	-	-	-
13/1.6	Zarząd Budynków Miejskich II TBS Sp. z o.o. ul. Warszawska 35B, 44-100 Gliwice	471,5	386,48	386,48	0	0	386,48	0	0	0	-	-	-	-	-
14/1.6	Zarząd Budynków Miejskich II TBS Sp. z o.o. ul. Warszawska 35B, 44-100 Gliwice	1 781	463	258	0	0	38,7	219,3	0	205	0	0	30,75	174,25	0
15/1.5	Zarząd Budynków Miejskich II TBS Sp. z o.o. ul. Warszawska 35B, 44-100 Gliwice	700	573,78	286,89	0	0	43,03	243,86	0	286,89	0	0	43,03	243,86	0

Nr projektu	Realizator	Koszty ogólne projektu	Koszty kwalifikowalne ogółem w tys. PLN	Nakłady kwalifikowalne w latach 2007-2010 wg źródeł tys. PLN						Nakłady kwalifikowalne w latach 2011-2013 wg źródeł tys. PLN					
				Razem	Budżet gminy	Budżet państwa	Środki prywatne	Środki UE	Inne	Razem	Budżet gminy	Budżet państwa	Środki prywatne	Środki UE	Inne
16/1.6	Spółdzielnia Mieszkaniowa "Śródmieście" ul. Jasnogórska 9 44-100 Gliwice	75	61,48	61,48	0	0	30,74	0	30,74	0	-	-	-	-	-
17/1.4 (1.2)	Miasto Gliwice	1 500	1500	1500	225	0	0	1275	0	0	-	-	-	-	-
18/1.5	Zarząd Dróg Miejskich	4 640	4 640	4 640	696	0	0	3 944	0	0	-	-	-	-	-
19/1.4 (1.2)	Miasto Gliwice	3 836	3 836	3 836	575,4	0	0	3 260,6	0	0	-	-	-	-	-
20/1.4 (1.6, 1.2)	Zarząd Budynków Miejskich II TBS Sp. z o.o. ul. Warszawska 35B, 44-100 Gliwice	9500	7786,89	7786,89	0	0	1168,03	6618,85	0	0	-	-	-	-	-
21/1.2	"Gliwickie Metamorfozy" Stowarzyszenie na rzecz Dziedzictwa Kulturowego Gliwic ul. Jagiellońska 21 44-100 Gliwice	292	292	292	292	0	0	0	0	0	-	-	-	-	-
22/1.1	Miejski Zarząd Usług Komunalnych ul. Fredry 6, 44-100 Gliwice	1 008	1008	1008	151,2	0	0	856,8	0	0	-	-	-	-	-

Nr projektu	Realizator	Koszty ogólne projektu	Koszty kwalifikowalne ogółem w tys. PLN	Nakłady kwalifikowalne w latach 2007-2010 wg źródeł tys. PLN						Nakłady kwalifikowalne w latach 2011-2013 wg źródeł tys. PLN					
				Razem	Budżet gminy	Budżet państwa	Środki prywatne	Środki UE	Inne	Razem	Budżet gminy	Budżet państwa	Środki prywatne	Środki UE	Inne
23/1.6	Zarząd Budynków Miejskich II TBS Sp. z o.o. ul. Warszawska 35B, 44-100 Gliwice	66,5	54,51	54,51	0	0	54,51	0	0	0	-	-	-	-	-
24/1.5	Miasto Gliwice	506 168	506168	73000	10950	0	0,00	62050	0,00	433168	64975,2	0	0	368192,8	0
25/1.1	Miejski Zarząd Usług Komunalnych ul. Fredry 6, 44-100 Gliwice	480	480	480	72	0	0	408	0	0	-	-	-	-	-
26/1.5	Zarząd Dróg Miejskich	6 180	6180	6180	927	0	0	5253	0	0	-	-	-	-	-
27/1.1	Miejski Zarząd Usług Komunalnych ul. Fredry 6, 44-100 Gliwice	250	250	250	37,5	0	0	212,5	0	0	-	-	-	-	-
28/1.5	Spółdzielnia Mieszkaniowa im. Żwirki i Wigury ul. Żwirki i Wigury 87, 44-122 Gliwice	880	721,31	491,8	0	0	245,9	0	245,9	229,51	0	0	114,75	0	114,75
29/1.5	Spółdzielnia Mieszkaniowa im. Żwirki i Wigury ul. Żwirki i Wigury 87, 44-122 Gliwice	105	86,07	86,07	0	0	86,07	0	0	0	-	-	-	-	-

Nr projektu	Realizator	Koszty ogólne projektu	Koszty kwalifikowalne ogółem w tys. PLN	Nakłady kwalifikowalne w latach 2007-2010 wg źródeł tys. PLN						Nakłady kwalifikowalne w latach 2011-2013 wg źródeł tys. PLN					
				Razem	Budżet gminy	Budżet państwa	Środki prywatne	Środki UE	Inne	Razem	Budżet gminy	Budżet państwa	Środki prywatne	Środki UE	Inne
30/1.1	Spółdzielnia Mieszkaniowa im. Żwirki i Wigury ul. Żwirki i Wigury 87, 44-122 Gliwice	100	81,97	81,97		0	81,97	0	0	0	-	-	-	-	-
31/1.5	Zarząd Dróg Miejskich	3 022	3022	0	-	-	-	-	-	3022	453,3			2568,7	0
32/1.4 (1.2)	Miasto Gliwice	450	450	450	67,5	0	0	382,5	0	0	-	-	-	-	-
33/1.1 (3.1)	Spółdzielnia Mieszkaniowa "Śródmieście" ul. Jasnogórska 9 44-100 Gliwice	105	86,06	40,98	0	0	6,15	34,84	0	45,08	0	0	6,77	38,31	0
34/1.2	Spółdzielnia Mieszkaniowa "Śródmieście" ul. Jasnogórska 9	600	491,8	278,69	0	0	139,34	0	139,34	213,11	0	0	106,56	0	106,56
35/2.2	Zarząd Budynków Miejskich II TBS Sp. z o.o. ul. Warszawska 35B, 44-100 Gliwice	250	204,92	204,92	0	0	30,74	174,18	0	0	-	-	-	-	-
36/2.2	Zarząd Budynków Miejskich II TBS Sp. z o.o. ul. Warszawska 35B, 44-100 Gliwice	650	532,79	532,79	0	0	79,92	452,87	0	0	-	-	-	-	-

Nr projektu	Realizator	Koszty ogólne projektu	Koszty kwalifikowalne ogółem w tys. PLN	Nakłady kwalifikowalne w latach 2007-2010 wg źródeł tys. PLN						Nakłady kwalifikowalne w latach 2011-2013 wg źródeł tys. PLN					
				Razem	Budżet gminy	Budżet państwa	Środki prywatne	Środki UE	Inne	Razem	Budżet gminy	Budżet państwa	Środki prywatne	Środki UE	Inne
37/2.2	Zarząd Budynków Miejskich II TBS Sp. z o.o. ul. Warszawska 35B, 44-100 Gliwice	320	262,3	262,3	0	0	39,35	222,95	0	0	-	-	-	-	-
38/1.6	Zarząd Budynków Miejskich II TBS Sp. z o.o. ul. Warszawska 35B, 44-100 Gliwice	237,5	194,67	194,67	0	0	194,67		0	0	-	-	-	-	-
39/1.3	Miasto Gliwice	2200	2200	2200	330	0	0	1870	0	0	-	-	-	-	-
40/1.4 (1.2)	Miasto Gliwice	200	200	200	30	0	0	170	0	0	-	-	-	-	-
41/3.2	Gliwicki Klub Sportowy Piast u. Zwycięstwa 36, 44-100 Gliwice	49 536	49 536	49 536	0	0	7 430,4	42 105,6	0	0	-	-	-	-	-
42/1.3	Miasto Gliwice	4 000	4000	2200	330	0	0	1870		1800	270			1530	
43/1.3	Miasto Gliwice	2 490	2490	2490	373,5	0	0	2116,5	0	0	-	-	-	-	-
44/1.2	Wspólnota Mieszkaniowa ul. Krupnicza 11 Zarządca: Krzysztof Burchaciński	300	300	300	0	0	145	0	155	0	-	-	-	-	-

Nr projektu	Realizator	Koszty ogólne projektu	Koszty kwalifikowalne ogółem w tys. PLN	Nakłady kwalifikowalne w latach 2007-2010 wg źródeł tys. PLN						Nakłady kwalifikowalne w latach 2011-2013 wg źródeł tys. PLN					
				Razem	Budżet gminy	Budżet państwa	Środki prywatne	Środki UE	Inne	Razem	Budżet gminy	Budżet państwa	Środki prywatne	Środki UE	Inne
45/1.2	Wspólnota Mieszkaniowa ul. Sobieskiego 6 Zarządca: J. Faron	280	280	280	0	0	136	0	144	0	-	-	-	-	-
46/1.2	Wspólnota Mieszkaniowa ul. Sportowa 2 Zarządca: J. Faron	280	280	280	0	0	136	0	144	0	-	-	-	-	-
47/1.2	Wspólnota Mieszkaniowa ul. Na Piasku 6 Zarządca: J. Faron	280	280	280	0	0	136	0	144	0	-	-	-	-	-
48/1.2	Wspólnota Mieszkaniowa ul. Piwna 2b Zarządca: J. Faron	280	280	280	0	0	136	0	144	0	-	-	-	-	-
49/1.2	Wspólnota Mieszkaniowa ul. Piwna 2a Zarządca: J. Faron	280	280	280	0	0	136	0	144	0	-	-	-	-	-
50/1.2	Wspólnota Mieszkaniowa ul. Jagiellońska 3 Zarządca: J. Faron	280	280	280	0	0	136	0	144	0	-	-	-	-	-

Nr projektu	Realizator	Koszty ogólne projektu	Koszty kwalifikowalne ogółem w tys. PLN	Nakłady kwalifikowalne w latach 2007-2010 wg źródeł tys. PLN						Nakłady kwalifikowalne w latach 2011-2013 wg źródeł tys. PLN					
				Razem	Budżet gminy	Budżet państwa	Środki prywatne	Środki UE	Inne	Razem	Budżet gminy	Budżet państwa	Środki prywatne	Środki UE	Inne
51/1.2	Wspólnota Mieszkaniowa ul. Jagiellońska 1a Zarządca: J. Faron	280	280	280	0	0	136	0	144	0	-	-	-	-	-
52/1.2	Wspólnota Mieszkaniowa ul. Jagiellońska 1 Zarządca: J. Faron	280	280	280	0	0	136	0	144	0	-	-	-	-	-
53/1.5	Spółdzielnia Mieszkaniowa przy Politechnice Śląskiej	200	163,93	163,93	0	0	83,93	0	80	0	-	-	-	-	-
54/1.5	Spółdzielnia Mieszkaniowa przy Politechnice Śląskiej	200	163,93	163,93	0	0	83,93	0	80	0	-	-	-	-	-
55/2.2	Spółdzielnia Mieszkaniowa przy Politechnice Śląskiej	350	286,89	286,89	0	0	43,04	243,85	0	0	-	-	-	-	-
56/1.1	Wspólnota Mieszkaniowa ul. Ziemowita 9, Stalmacha 7, Ziemowita 11, Stalmacha 1-3-5	35	35	35	0	0	3,5	29,75	1,75	0	-	-	-	-	-
57/1.1	Ewa i Krzysztof Burchaciński s. c.	300	245,9	245,9	0	0	125,9		120	0	-	-	-	-	-

Nr projektu	Realizator	Koszty ogólne projektu	Koszty kwalifikowalne ogółem w tys. PLN	Nakłady kwalifikowalne w latach 2007-2010 wg źródeł tys. PLN						Nakłady kwalifikowalne w latach 2011-2013 wg źródeł tys. PLN					
				Razem	Budżet gminy	Budżet państwa	Środki prywatne	Środki UE	Inne	Razem	Budżet gminy	Budżet państwa	Środki prywatne	Środki UE	Inne
58/1.2	Wspólnota Mieszkaniowa ul. Zawiszy Czarnego 2 / T. Kościuszki	78	78	78	0	0	44,1		33,9	0	-	-	-	-	-
59/1.1 (1.3, 3.3)	Stowarzyszenie Animatorów Wszechstronnego Rozwoju Młodzieży ul. Barlickiego 3 44-100 Gliwice	4 000	4000	4000	0	0	400	3400	200	0	-	-	-	-	-
60/1.2	Wspólnota Mieszkaniowa ul. Dolnych Wałów 22	368,74	368,74	368,74	0	0	368,74	0	0	0	-	-	-	-	-
61/1.2 (1.4)	Wspólnota Mieszkaniowa ul. Waliszewskiego 13-15 Zarządca: Domena, Bożena Matuszewska	200	200	200	0	0	30	170	0	0	-	-	-	-	-
62/1.2 (1.4)	Wspólnota Mieszkaniowa ul. Sztabu Powstańczego 64, 66, 68, 72, 74, 76	2 650,0	2 650,0	2 000,0	0,00	0,00	300,0	1 700,0 0	0,00	650,0	0,00	0,00	97,50	552,5	0,00
63/1.2 (1.4)	Wspólnota Mieszkaniowa przy ul. Pszczyńskiej 116 a-f	150,0	150,0	150,0	0,00	0,00	22,50	127,50	0,00	0,00	-	-	-	-	-

Nr projektu	Realizator	Koszty ogólne projektu	Koszty kwalifikowalne ogółem w tys. PLN	Nakłady kwalifikowalne w latach 2007-2010 wg źródeł tys. PLN						Nakłady kwalifikowalne w latach 2011-2013 wg źródeł tys. PLN					
				Razem	Budżet gminy	Budżet państwa	Środki prywatne	Środki UE	Inne	Razem	Budżet gminy	Budżet państwa	Środki prywatne	Środki UE	Inne
64/1.2 (1.4)	Wspólnota Mieszkaniowa przy ul. Piastowskiej 4 44-100 Gliwice	60,0	60,0	60,0	0,00	0,00	9,0	51,0	0,00	0,00	-	-	-	-	-
65/1.2 (1.4)	Wspólnota Mieszkaniowa przy ul. Jasińskiego 2-4 44-100 Gliwice	55,0	55,0	55,0	0,00	0,00	8,25	46,75	0,00	0,00	-	-	-	-	-
66/1.2 (1.4)	Wspólnota Mieszkaniowa przy ul. Asnyka 6A 44-100 Gliwice	60,0	60,0	60,0	0,00	0,00	9,0	51,0	0,00	0,00	-	-	-	-	-
67/1.2 (1.4)	Wspólnota Mieszkaniowa przy ul. Jasińskiego 22-24 44-100 Gliwice	120,0	120,0	120,0	0,00	0,00	18,0	102,0	0,00	0,00	-	-	-	-	-
68/1.2 (1.4)	Wspólnota Mieszkaniowa przy ul. Równej 5-7 44-100 Gliwice	120,0	120,0	120,0	0,00	0,00	18,0	102,0	0,00	0,00	-	-	-	-	-

Nr projektu	Realizator	Koszty ogólne projektu	Koszty kwalifikowalne ogółem w tys. PLN	Nakłady kwalifikowalne w latach 2007-2010 wg źródeł tys. PLN						Nakłady kwalifikowalne w latach 2011-2013 wg źródeł tys. PLN					
				Razem	Budżet gminy	Budżet państwa	Środki prywatne	Środki UE	Inne	Razem	Budżet gminy	Budżet państwa	Środki prywatne	Środki UE	Inne
69/1.2 (1.4)	Wspólnota Mieszkaniowa przy ul. Rydygiera 5-7 44-100 Gliwice	120,0	120,0	120,0	0,00	0,00	18,0	102,0	0,00	0,00	-	-	-	-	-
70/1.2 (1.4)	Wspólnota Mieszkaniowa przy ul. H. Sawickiej 2 44-100 Gliwice	60,0	60,0	60,0	0,00	0,00	9,0	51,0	0,00	0,00	-	-	-	-	-
71/1.2 (1.4)	2 Wspólnoty Mieszkaniowe przy ul. H. Sawickiej 6 i 8 44-100 Gliwice	120,0	120,0	120,0	0,00	0,00	18,0	102,0	0,00	0,00	-	-	-	-	-
72/1.2 (1.4)	3 Wspólnoty Mieszkaniowe przy ul. H. Sawickiej 10, 12, 14, 44-100 Gliwice	180,0	180,0	180,0	0,00	0,00	27,0	153,0	0,00	0,00	-	-	-	-	-
73/1.2 (1.4)	Wspólnota Mieszkaniowa przy ul. Kunickiego 11 44-100 Gliwice	60,0	60,0	60,0	0,00	0,00	9,0	51,0	0,00	0,00	-	-	-	-	-

Nr projektu	Realizator	Koszty ogólne projektu	Koszty kwalifikowalne ogółem w tys. PLN	Nakłady kwalifikowalne w latach 2007-2010 wg źródeł tys. PLN						Nakłady kwalifikowalne w latach 2011-2013 wg źródeł tys. PLN					
				Razem	Budżet gminy	Budżet państwa	Środki prywatne	Środki UE	Inne	Razem	Budżet gminy	Budżet państwa	Środki prywatne	Środki UE	Inne
74/1.2 (1.4)	Spółdzielnia Mieszkaniowa przy Politechnice Śląskiej ul. Jasna 8 44-100 Gliwice	900,0	737,70	737,70	0,00	0,00	110,66	627,04	0,00	0,00	-	-	-	-	-
75/1.2 (1.4)	Spółdzielnia Mieszkaniowa przy Politechnice Śląskiej ul. Jasna 8 44-100 Gliwice	673,0	551,64	551,64	0,00	0,00	82,75	468,89	0,00	0,00	-	-	-	-	-
76/1.2 (1.4)	Spółdzielnia Mieszkaniowa przy Politechnice Śląskiej ul. Jasna 8 44-100 Gliwice	450,0	368,85	368,85	0,00	0,00	55,33	313,52	0,00	0,00	-	-	-	-	-
77/1.2 (1.4)	Spółdzielnia Mieszkaniowa przy Politechnice Śląskiej ul. Jasna 8 44-100 Gliwice	1 200,0	983,60	983,60	0,00	0,00	147,540	836,06	0,00	0,00	-	-	-	-	-
78/1.2 (1.4)	Spółdzielnia Mieszkaniowa przy Politechnice Śląskiej ul. Jasna 8 44-100 Gliwice	900,0	737,70	737,70	0,00	0,00	110,66	627,04	0,00	0,00	-	-	-	-	-

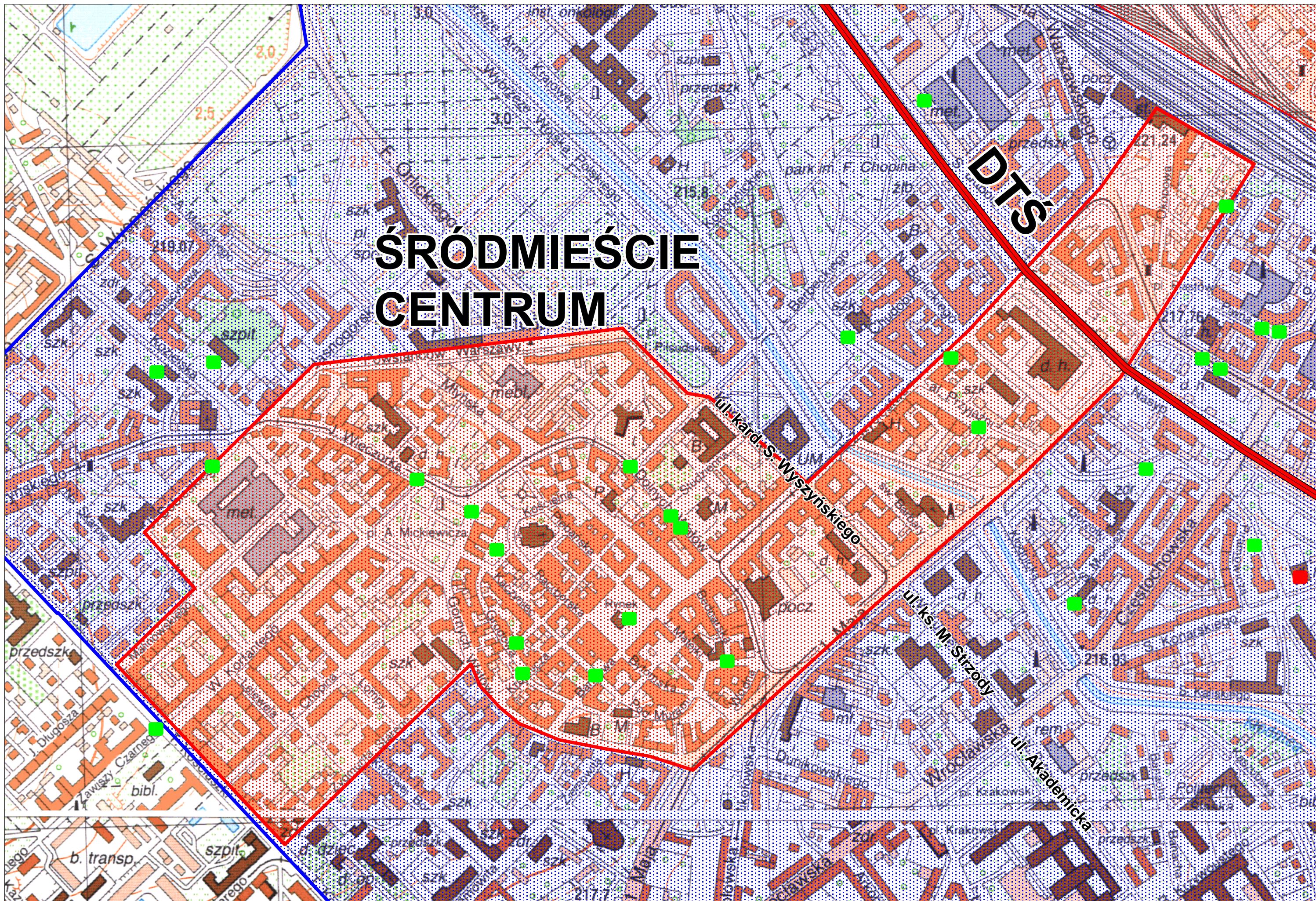
Nr projektu	Realizator	Koszty ogólne projektu	Koszty kwalifikowalne ogółem w tys. PLN	Nakłady kwalifikowalne w latach 2007-2010 wg źródeł tys. PLN						Nakłady kwalifikowalne w latach 2011-2013 wg źródeł tys. PLN					
				Razem	Budżet gminy	Budżet państwa	Środki prywatne	Środki UE	Inne	Razem	Budżet gminy	Budżet państwa	Środki prywatne	Środki UE	Inne
79/1.2 (1.4)	Spółdzielnia Mieszkaniowa przy Politechnice Śląskiej ul. Jasna 8 44-100 Gliwice	2 330,0	1 909,83	0,00	-	-	-	-	-	1 909,83	0,00	0,00	286,48	1 623,35	0,00
80/1.2 (1.4)	Spółdzielnia Mieszkaniowa przy Politechnice Śląskiej ul. Jasna 8 44-100 Gliwice	900,0	737,70	0,00	-	-	-	-	-	737,70	0,00	0,00	110,66	627,04	0,00
81/1.2 (1.4)	Spółdzielnia Mieszkaniowa przy Politechnice Śląskiej ul. Jasna 8 44-100 Gliwice	1 100,0	901,64	0,00	-	-	-	-	-	901,64	0,00	0,00	135,25	766,39	0,00
82/1.2 (1.4)	„DOM-HUT” Sp. z o. o. ul. Jagiellońska 9 44-100 Gliwice	769,63	630,84	0,00	-	-	-	-	-	630,84	0,00	0,00	94,63	536,21	0,00
83/1.2 (1.4)	Wspólnota Mieszkaniowa przy ul. św. Marka 13, 15, 17, 19 44-100 Gliwice	60,0	60,0	60,0	0,00	0,00	9,0	51,0	0,00	0,00	-	-	-	-	-

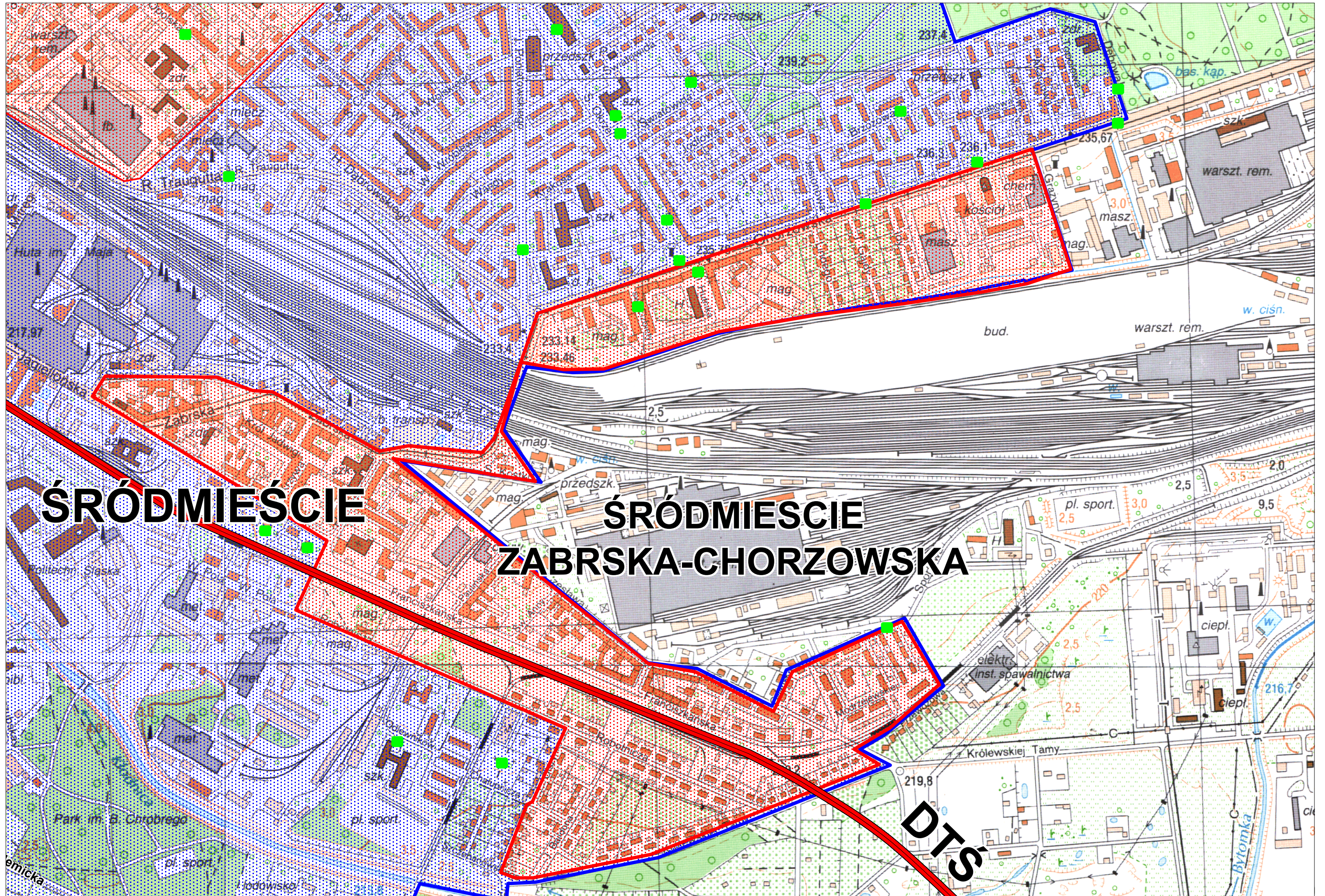
Nr projektu	Realizator	Koszty ogólne projektu	Koszty kwalifikowalne ogółem w tys. PLN	Nakłady kwalifikowalne w latach 2007-2010 wg źródeł tys. PLN						Nakłady kwalifikowalne w latach 2011-2013 wg źródeł tys. PLN					
				Razem	Budżet gminy	Budżet państwa	Środki prywatne	Środki UE	Inne	Razem	Budżet gminy	Budżet państwa	Środki prywatne	Środki UE	Inne
84/1.2 (1.4)	Wspólnota Sikory – Tarnogórska ul. Witkiewicza 75 44-102 Gliwice	1 891,54	1 891,54	1 891,54	0,00	0,00	283,74	1 607,80	0,00	0,00	-	-	-	-	-
85/1.2 (1.4)	Spółdzielnia Mieszkaniowa „Millenium” ul. Spółdzielcza 33 44-100 Gliwice	4 054,0	3 322,95	3 032,78	0,00	0,00	454,92	2 577,86	0,00	290,17	0,00	0,00	43,53	246,64	0,00
86/1.2 (1.4)	Spółdzielnia Mieszkaniowa „ŚRÓDMIEŚCIE” ul. Jasnogórska 9 44-100 Gliwice	602,63	493,96	493,96	0,00	0,00	74,10	419,86	0,00	0,00	-	-	-	-	-
87/1.1 (1.5, 2.2)	Spółdzielnia Mieszkaniowa „KOPERNIK” ul. Kopernika 21 44-118 Gliwice	3 050,0	2 500,00	901,64	0,00	0,00	135,25	766,39	0,00	1 598,36	0,00	0,00	239,76	1 358,60	0,00
	RAZEM:	690 133	681 838	207 500	18 586	0,00	15 034	171 637	2 243	474 338	69 996	0,00	1 310	402 811	221

2. Zastępuje się mapy przestrzennego rozmieszczenia projektów wpisanych do Obszarowego Programu Rewitalizacji Śródmieście zaktualizowanymi (o nowe projekty) mapami przestrzennego rozmieszczenia projektów wpisanych do Obszarowego Programu Rewitalizacji Śródmieście

ŚRÓDMIEŚCIE CENTRUM

DTŚ





ŚRÓDMIEŚCIE

**ŚRÓDMIEŚCIE
ZABRSKA-CHORZOWSKA**

DT

