

RADA MIEJSKA W GLIWICACH	
Urząd Miejski w Gliwicach	BPR
10 GRU. 2008	
Nr:	

**DRUK NR**  
- PROJEKT -

**702**

Uchwała Nr .....  
Rady Miejskiej w Gliwicach

z dnia.....

**w sprawie zatwierdzenia zmian w Statucie Gliwickiego Ośrodka Adaptacyjno-Rehabilitacyjnego dla Dzieci i Młodzieży Niepełnosprawnej w Gliwicach, ul. J. Słowackiego 58b.**

Na podstawie art. 39 ust. 2 w zw. z ust. 3 ustawy z dnia 30 sierpnia 1991 r. o zakładach opieki zdrowotnej (Dz. U. Nr 91, poz. 408 z późn. zm.) oraz art. 18 ust. 2 pkt 9 lit h ustawy z dnia 8 marca 1990 r. o samorządzie gminnym (tj. Dz. U. Nr 142 poz. 1591 z 2001 r. z późn. zm.), na wniosek Prezydenta Miasta.

**Rada Miejska w Gliwicach  
uchwała:**

**§ 1**

1. Zatwierdzić zmiany w Statucie Gliwickiego Ośrodka Adaptacyjno-Rehabilitacyjnego dla Dzieci i Młodzieży Niepełnosprawnej w Gliwicach, ul. J. Słowackiego 58b nadanym uchwałą Nr XLVII/1223/2006 Rady Miejskiej w Gliwicach z dnia 26 października 2006 r. – zgodnie z załącznikiem Nr 1 do niniejszej uchwały, z zastrzeżeniem pkt. 3 niniejszej uchwały.
2. Nadać nowy schemat organizacyjny Gliwickiego Ośrodka Adaptacyjno-Rehabilitacyjnego dla Dzieci i Młodzieży Niepełnosprawnej stanowiący załącznik Nr 2 niniejszej uchwały.
3. Nie zatwierdzić zmiany § 11 ust 4 Statutu Gliwickiego Ośrodka Adaptacyjno-Rehabilitacyjnego dla Dzieci i Młodzieży Niepełnosprawnej w Gliwicach, ul. J. Słowackiego 58b – dotyczącej zmiany długości kadencji Rady Społecznej zgodnie z uchwałą nr 6/2007 Rady Społecznej GOAR z 5 lat na 4 lata.

**§ 2**

Wykonanie uchwały powierza się Prezydentowi Miasta Gliwice.

**§ 3**

Uchwała wchodzi w życie z dniem podjęcia.

PREZYDENT  
Zygmunt Frankiewicz  
10. GRU. 2008  
Uzasadnienie

Naczelnik Wydziału  
Zdrowia i Spraw Społecznych  
Lucyna Woźniak  
24.11.08.

RADCA PRAWNY  
mbr  
25.11.08

Zgodnie z art. 39 ust. 2 w zw. z ust. 3 ustawy z dnia 30 sierpnia 1991 r. o zakładach opieki zdrowotnej organ, który utworzył samodzielny publiczny zakład opieki zdrowotnej zatwierdza zmiany w Statucie zakładu, uchwalone przez Radę Społeczną zakładu.

Zmiany w strukturze organizacyjnej GOAR zostały uchwalone przez Radę Społeczną w związku z koniecznością dostosowania struktury Ośrodka do wymagań NFZ przy kontraktowaniu świadczeń.

Zmiana w długości kadencji Rady Społecznej GOAR zgodnie z uchwałą nr 6/2007 Rady Społecznej GOAR z 5 lat na 4 lata miała służyć zrównaniu kadencji Rady Społecznej GOAR z kadencją Rady Miejskiej. Powyższa zmiana nie jest zasadna, gdyż członkowie Rady Społecznej będący przedstawicielami wybranymi przez radę gminy nie zawsze pełnią równocześnie funkcję radnego Rady Miejskiej. Dodatkowo skrócenie kadencji Rady Społecznej do 4 lat nie spowoduje wyrównania kadencyjności obu organów, co było intencją Rady Społecznej przy podejmowaniu powyższej uchwały.

Zastępca Prezydenta Miasta

Naczelnik Wydziału  
Zdrowia i Spraw Społecznych  
Lucyna Woźniak 24.11.08

Renata CABAN 10.12.2008 1

**Zmiany do Statutu Gliwickiego Ośrodka Adaptacyjno-Rehabilitacyjnego dla Dzieci i Młodzieży  
Niepełnosprawnej w Gliwicach, ul. J. Słowackiego 58b.**

1. Treść § 4 ust 2 przyjmuje następujące brzmienie:

„W szczególności do zadań Ośrodka należy:

- a) jak najwcześniejsze wykrywanie i zapobieganie zaburzeniom rozwoju u dzieci,
- b) wczesne wykrywanie i leczenie uszkodzeń układu nerwowego u dzieci,
- c) kompleksowa, wielodyscyplinarna rehabilitacja dzieci niepełnosprawnych, ze szczególnym uwzględnieniem uszkodzeń narządu ruchu,
- d) diagnostyka EEG,
- e) stwarzanie dzieciom niepełnosprawnym optymalnych warunków do pełnego rozwoju osobowości oraz osiągania dojrzałości społecznej,
- f) rozwijanie i podtrzymywanie sprawności, umiejętności dzieci i młodzieży niepełnosprawnej, a także przygotowanie do samodzielnego życia oraz pełnienia odpowiednich do wieku ról społecznych, opieka dzienna nad dziećmi i młodzieżą niepełnosprawną,
- g) pomoc psychologiczna rodzinie,
- h) wykonywanie innych, niezbędnych świadczeń dla dzieci i młodzieży niepełnosprawnej, w tym zadań oświatowo-wychowawczych.

2. Treść § 6 ust 1 przyjmuje następujące brzmienie:

„W skład struktury organizacyjnej Ośrodka wchodzi następujące jednostki i komórki organizacyjne:

1) Działalności podstawowej:

- Ośrodek Rehabilitacji Diennej:

- Ośrodek pobytu dziennego dla dzieci
- Ośrodek pobytu dziennego dla młodzieży

- Ośrodek Wczesnej Interwencji:

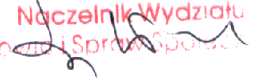
- Poradnia neurologiczna dla dzieci
- Poradnia psychologiczna
- Poradnia logopedyczna
- Poradnia rehabilitacyjna
- Pracownia fizjoterapeutyczna

Naczelnik Wydziału  
Zdrowia i Spraw Społecznych  
Lucyna Woźniak  
2

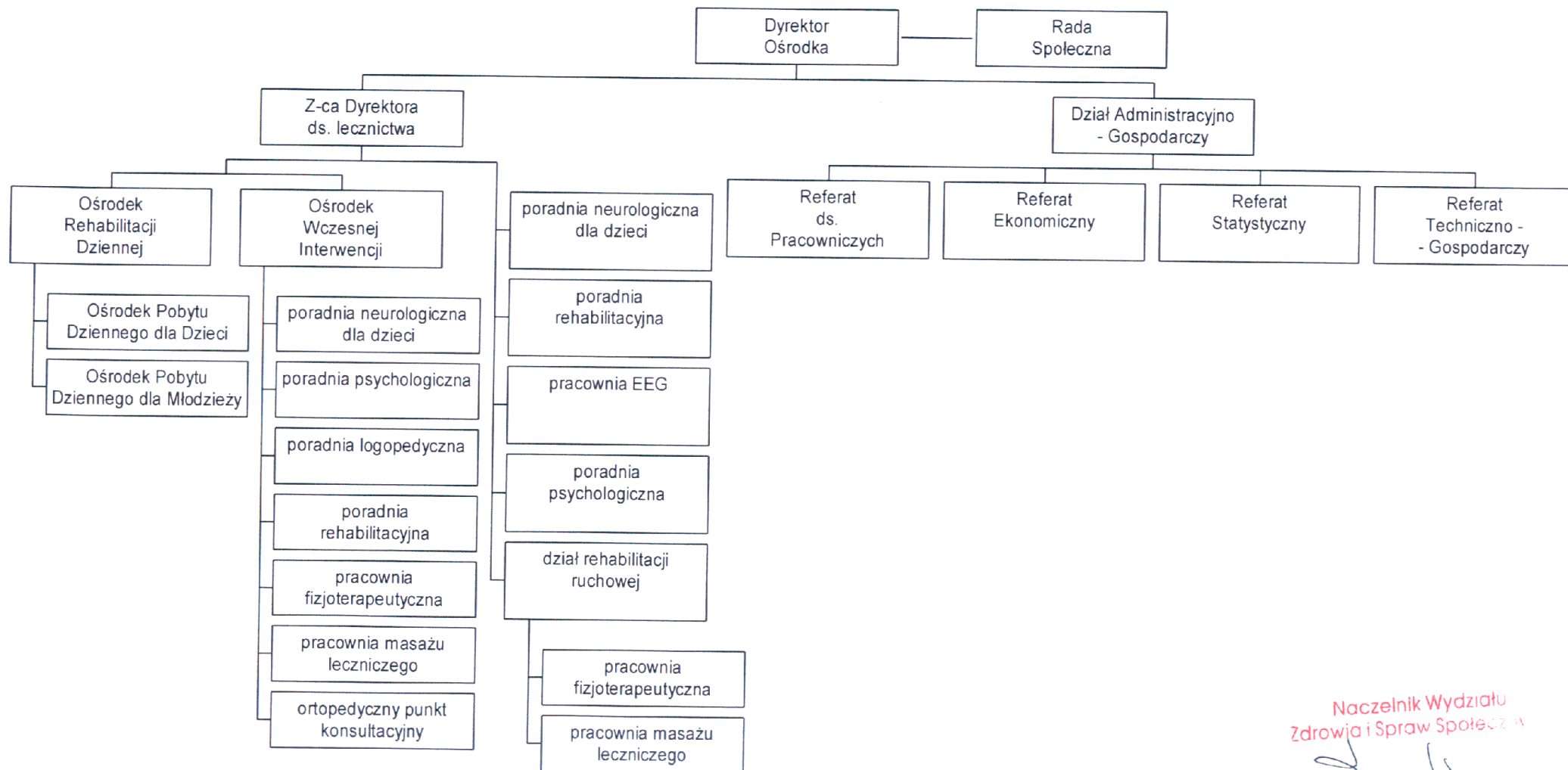
- Pracownia masażu leczniczego
- Ortopedyczny punkt konsultacyjny
- Poradnia Neurologiczna dla Dzieci
- Poradnia Rehabilitacyjne
- Poradnia EEG
- Poradnia Psychologiczna
- Dział Rehabilitacji Ruchowej:
  - Pracownia fizjoterapeutyczna
  - Pracownia masażu leczniczego

2) Działalności administracyjno-gospodarczej:

- Referat ds. Pracowniczych
- Referat Ekonomiczny
- Referat Statystyczny
- Referat Techniczno-Gospodarczy"

Naczelnik Wydziału  
Zdrowia i Sportu  
  
Lucyna Woźniak

### Schemat organizacyjny Gliwickiego Ośrodka Adaptacyjno-Rehabilitacyjnego dla Dzieci i Młodzieży Niepełnosprawnej



Naczelnik Wydziału  
Zdrowia i Spraw Społecznych  
Lucyna Woźniak