

RADA MIEJSKA W GLIWICACH	
Urząd Miejski w Gliwicach	BPR
24 CZE. 2009	
Nr	

DRUK NR 860

- PROJEKT -

Uchwała Nr
Rady Miejskiej w Gliwicach

z dnia

w sprawie wyrażenia zgody na zawarcie kolejnej umowy dzierżawy z Agencją Rozwoju Lokalnego Spółką z ograniczoną odpowiedzialnością, z siedzibą w Gliwicach przy ulicy Wincentego Pola 16.

Na podstawie art.18 ust.2 pkt 15 ustawy z dnia 8 marca 1990 r. o samorządzie gminnym /jt. Dz. U. Nr 142 z 2001 r., poz. 1591 z późn. zm./, art.11 ust.2 w związku z art. 23 ust. 7a oraz art. 25 ustawy z dnia 21 sierpnia 1997 r. o gospodarce nieruchomościami /jt. Dz. U. Nr 261 z 2004 r., poz. 2603 z późn. zm./, na wniosek Prezydenta Miasta

**Rada Miejska w Gliwicach
uchwała:**

§ 1

Wyrazić zgodę na zawarcie kolejnej umowy dzierżawy do dnia 30.06.2010r. z Agencją Rozwoju Lokalnego Spółką z ograniczoną odpowiedzialnością, z siedzibą w Gliwicach, przy ul. W. Pola 16; NIP: 631-22-03-756; Regon: 276142230, prowadzącą działalność gospodarczą zarejestrowaną w KRS pod numerem 0000089796, nieruchomości położonej w Gliwicach przy ulicy Pszczyńskiej, obejmującej część działki nr 14 o pow. 8,1227 ha, obręb Nowe Gliwice, KW nr GL 1G/00052624/6, z przeznaczeniem terenu pod dokonanie rozbiórki istniejącego składowiska odpadów poeksploatacyjnych oraz przygotowanie pozyskanego terenu pod strefę przedsiębiorczości, zgodnie z projektowaną inwestycją „Nowe Gliwice”.

§ 2

Wykonanie uchwały powierzyć Prezydentowi Miasta Gliwice.

§ 3

Uchwała wchodzi w życie z dniem podjęcia.

PREZYDENT MIASTA

Zygmunt Frankiewicz

24 CZE. 2009

22.06.2009
RADCA PRAWNY
Jacek Gorczyński
K/2402
Z-ca Naczelnika

mgr inż. Aleksandra Wysocka
23.06.09

Uzasadnienie

Przedmiotowa nieruchomość obejmuje część działki nr 14, o pow. 8,1227 ha, obręb Nowe Gliwice, KW nr GL 1G /00052624/6, położonej przy ulicy Pszczyńskiej, wydierżawiona jest od 10.08.2004r. na rzecz Spółki „ARL”, z przeznaczeniem na dokonanie rozbiórki istniejącego składowiska odpadów poeksploatacyjnych, z terminem obowiązywania do 30.06.2009r. Wobec faktu, iż przedmiotowa działka będzie stanowić składnik aportu Miasta Gliwice do spółki, Agencja Rozwoju Lokalnego pismem z dnia 01.06.2009r. zwróciła się o prolongatę ww. umowy dzierżawy, do czasu zakończenia procedury objęcia przez Miasto Gliwice udziałów w Spółce ARL. Z uwagi na pozytywne opinie dotyczące możliwości dzierżawy przedmiotowego terenu, mając na uwadze prawidłową realizację inwestycji „Nowe Gliwice”, jak również przepisy obowiązujące ustawy o gospodarce nieruchomościami na zawarcie kolejnej umowy dzierżawy w przypadku kiedy przedmiotem umowy jest ta sama nieruchomość wymagana jest zgoda Rady Miejskiej, podjęcie niniejszej uchwały jest uzasadnione.

Zasięgnięty Prezydenta Miasta

PANI WIECZOREK

Z-ca Naczelnika

mgr inż. Aleksandra Wysocka
23.06.09

22.06.2009
RADCA PRAWNY
Jacek Gorczyński
K/2402

Budynki

- biurowe
- handlowo-usługowe
- mieszkalne
- inne niemieszkalne
- oświaty,
- przemysłowe
- pozostałe
- wybrane

Ulice

- autostrada
- droga główna
- droga drugorzędna
- strefa ruchu
- pozostałe
- wybrane

Działki

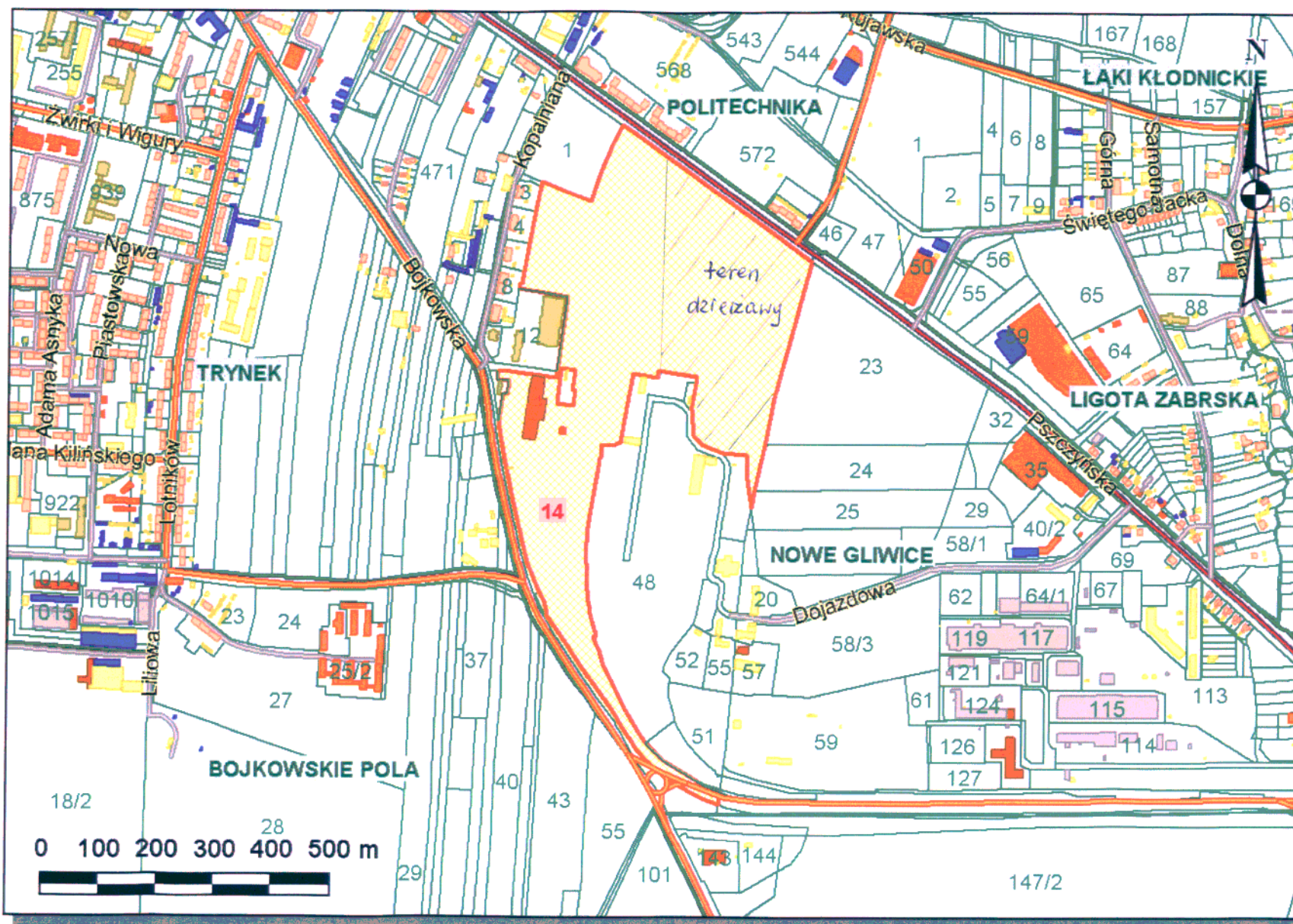
- nie wybrane
- wybrane

Obrepy

- nie wybrane
- wybrane

Skala 1 : 10000

mapa przygotowana przy użyciu
Internetowego Serwera Danych Przestrzennych



Udostępniane informacje nie są dokumentami w postępowaniach administracyjnych i innych.
Dokumenty należy zamawiać w Wydziale Geodezji co podlega opłatom zgodnie z rozporządzeniem z dnia 19 lutego 2004r. w sprawie wysokości opłat za czynności geodezyjne i kartograficzne oraz udzielanie informacji, a także za wykonywanie wyrysów i wypisów z operatu ewidencyjnego (Dz.U. Nr 37 poz.333).

Wydruk sprzedany przez GN15 (IWONA DRELICHOWSKA), 2009.06.22 12:16:20

złotcznik mapowy
projekt uchwały RM
do pisma nr 23.06.09
z dnia 23.06.09
mgr inż. Aleksandra Mysiołko