

RADA MIEJSKA W GLIWICACH	
Urząd Miejski w Gliwicach	BPR
07 PAŹ. 2009	
Nr	

-PROJEKT-

Druk NR 920

**Uchwała Nr
Rady Miejskiej w Gliwicach**

z dnia.....

w sprawie wyrażenia zgody na sprzedaż nieruchomości niezabudowanych, obejmujących działki nr 305/4, 306/3, 307/1, 372/5, w obrębie Stare Łabędy, stanowiących własność miasta Gliwice.

Na podstawie art. 18 ust. 2 pkt 9a ustawy z dnia 8 marca 1990 r. o samorządzie gminnym (tekst jednolity Dz. U. Nr 142 z 2001 r., poz. 1591 z późn. zm.), art. 25 ust. 2 w zw. z art. 23 ust.1 pkt 7, art. 37, ust. 1 ustawy z 21 sierpnia 1997 r. o gospodarce nieruchomościami (Dz. U. Nr 261 z 2004 r. poz. 2603 z późn. zm.), Uchwały Nr XXV/674/2004 Rady Miejskiej z dnia 2 grudnia 2004 r. w sprawie zasad gospodarowania nieruchomościami Miasta Gliwice z zakresie nabycia, zbycia, obciążania oraz ich wydzierżawiania na okres dłuższy niż 3 lata z późn. zmianami, na wniosek Prezydenta Miasta.

**Rada Miejska w Gliwicach
uchwała:**

§ 1

Wyrazić zgodę na sprzedaż nieruchomości niezabudowanych, obejmujących działki:

- nr 305/4, obręb Stare Łabędy, o powierzchni 0,6240 ha, KW GL1G/00018087/9,
- nr 306/3, obręb Stare Łabędy, o powierzchni 0,6796 ha, KW GL1G/00067631/6,
- nr 307/1, obręb Stare Łabędy, o powierzchni 0,9623 ha, KW GL1G/00079423/2,
- nr 372/5, obręb Stare Łabędy, o powierzchni 0,0877 ha, KW GL1G/00041896/3.

Nieruchomości położone są na północ od ul. Eiffel'a.

§ 2

Wykonanie uchwały powierza się Prezydentowi Miasta Gliwice.

§ 3

Uchwała wchodzi w życie z dniem jej podjęcia.

PREZYDENT MIASTA

Zygmunt Frankiewicz

Uzasadnienie

Zgodnie z ustaleniami miejscowego planu zagospodarowania przestrzennego dla terenu położonego w północno-zachodniej części miasta Gliwice, obejmującego część dzielnicy Stare Łabędy (uchwała nr XXXV/885/2005 Rady Miejskiej w Gliwicach z dnia 15 września 2005 r., Dz. Urz. Woj. Śląskiego Nr 132 z dnia 9 listopada 2005 r., poz. 3267), nieruchomości położone w Gliwicach na północ od ul. Eiffel'a, obejmujące działki o numerach 305/4, 306/3, 307/1 i 372/5, w obrębie Stare Łabędy, oznaczone są symbolem UP, co oznacza tereny komercyjno-produkcyjne.

Wartość nieruchomości przekracza kwotę wynikającą z Uchwały Nr XXV/674/2004 Rady Miejskiej w Gliwicach z dnia 2 grudnia 2004 r. w sprawie zasad gospodarowania nieruchomościami miasta Gliwice w zakresie nabycia, zbycia, obciążania oraz ich wydzierżawiania na okres dłuższy niż 3 lata z późniejszymi zmianami. Mając powyższe na uwadze podjęcie niniejszej uchwały należy uznać za uzasadnione.

5.10.2009
RADCA PRAWNY
Jacek Gorczyński
Kt 2402

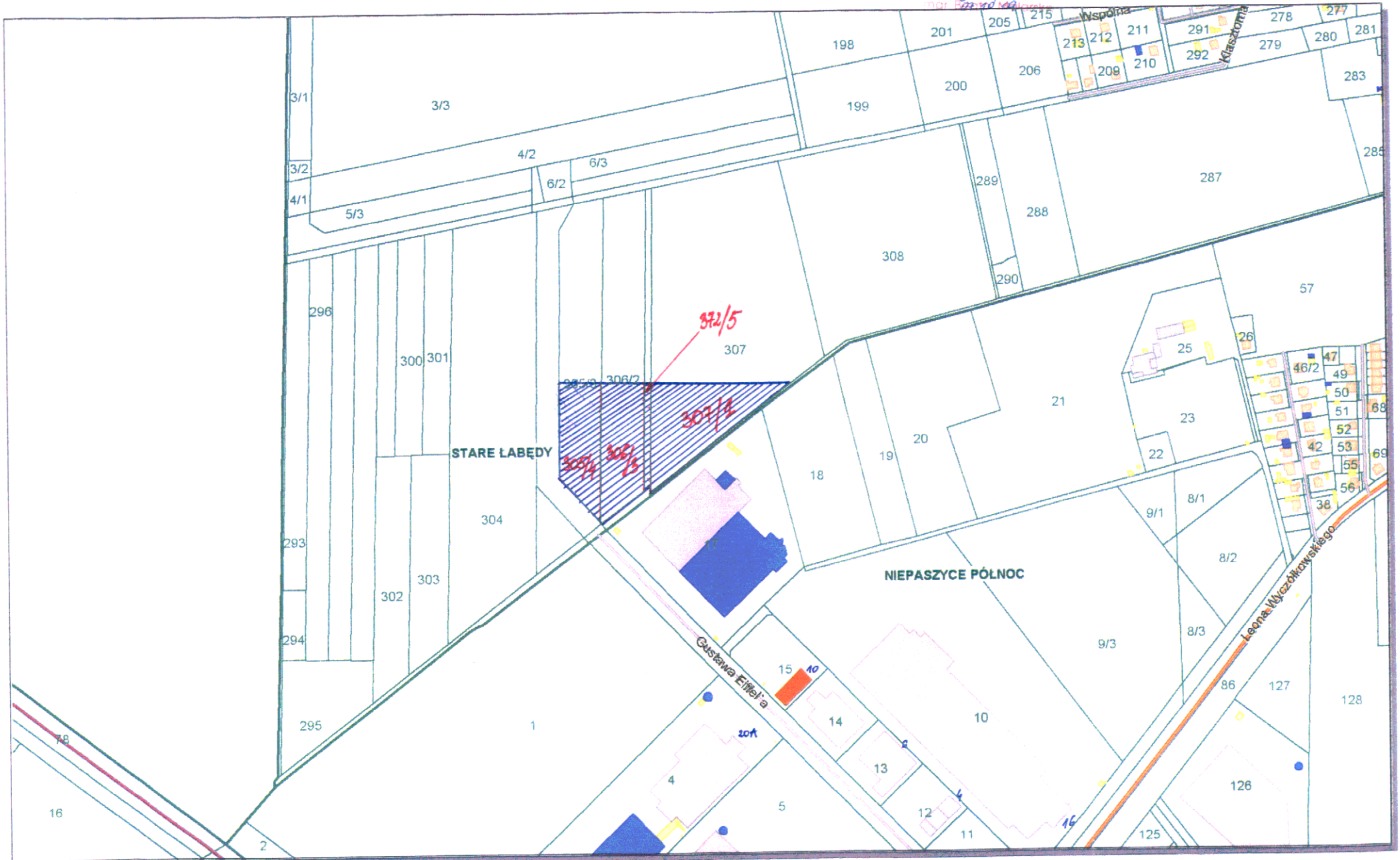
Naczelnik Wydziału
mgr Beata Malarska
06.10.09

5.10.2009
RADCA PRAWNY
Jacek Gorczyński
Kt 2402

Naczelnik Wydziału
mgr Beata Malarska
06.10.09

Zastępca Prezydenta

Adam...



Udostępniane informacje nie są dokumentami w postępowaniach administracyjnych i innych.

Dokumenty należy zamawiać w Wydziale Geodezji co podlega opłatom zgodnie z rozporządzeniem z dnia 19 lutego 2004r. w sprawie wysokości opłat za czynności geodezyjne i kartograficzne oraz udzielanie informacji, a także za wykonywanie wyrysów i wypisów z operatu ewidencyjnego (Dz.U. Nr 37 poz.333)

Wydruk sprzedany przez GN103 (AGNIESZKA FERDYNANDZKA), 2009.10.06 09:01:45