

RADA MIEJSKA W GLIWICACH	
Urząd Miejski w Gliwicach	BPR
17 SIE. 2011	
Nr	

DRUK NR 200

- PROJEKT -

**Uchwała Nr
Rady Miejskiej w Gliwicach**

z dnia

w sprawie zaliczenia niektórych dróg zlokalizowanych na terenie miasta Gliwice do kategorii dróg publicznych – gminnych oraz ustalenia ich przebiegu

Na podstawie art.18 ust. 2 pkt 15 ustawy z dnia 8 marca 1990 r. o samorządzie gminnym (tekst jednolity Dz. U. Nr 142 z 2001 r. poz. 1591 z późn. zm.) oraz art. 7 ust. 1, 2 i 3 ustawy z dnia 21.03.1985 r. o drogach publicznych (tekst jednolity Dz. U. z 2007 r. Nr 19 poz. 115 z późn. zm.), na wniosek Prezydenta Miasta

**Rada Miejska w Gliwicach
uchwała:**

§ 1

Zaliczyć do kategorii dróg gminnych dotychczasowe drogi wewnętrzne wymienione poniżej:

- ul. Pana Twardowskiego zlokalizowana na działkach w obr. Przyszówka nr: 1184, 1183 i częściowo 1182;
- ul. Dojazdowa zlokalizowana na działkach w obr. Nowe Gliwice nr: 405 i 58/2;
- ul. Wiślana zlokalizowana na działkach w obr. Sośnica nr: 2038/2, 1267/1, 2069, 2070, 2071, 2068 (część działki), 2085, 2086, 2087 i 2088.

§ 2

Ustalić przebieg dróg, o których mowa w § 1, zgodnie z załącznikiem graficznym nr 1, 2 i 3 do niniejszej uchwały.

§ 3

Wykonanie uchwały powierzyć Prezydentowi Miasta Gliwice.

§ 4

Uchwała podlega ogłoszeniu w Dzienniku Urzędowym Województwa Śląskiego.

§ 5

Uchwała wchodzi w życie po upływie 14-tu dni od dnia ogłoszenia w Dzienniku Urzędowym Województwa Śląskiego.

PREZYDENT MIASTA

Zygmunt Frankiewicz

17. SIE. 2011

DYREKTOR

inż. Elżbieta Tomaszewska

Radca Prawny

Ewa Małgorzata Kulesza


19.09.2011

Uzasadnienie

Ulice wnioskowane do zaliczenia do kategorii dróg publicznych stanowią obecnie drogi wewnętrzne w zarządzie zarządcy / właściciela terenu tj. Gminy Gliwice. Drogi te mają klasę techniczną „D” (dojazdowe) i w Miejscowym Planie Zagospodarowania Przestrzennego są wskazane, jako drogi publiczne. Ulice Pana Twardowskiego, Dojazdowa i Wiślana mają charakter lokalny i stanowią uzupełniającą sieć dróg służących miejscowym potrzebom. W związku z tym – zgodnie z art. 7 ust. 1 ustawy z dnia 21.03.1985 r. o drogach publicznych /t.j. Dz. U. z 2007 r. Nr 19 poz. 115 z późn. zm./ - spełniają kryteria kwalifikujące je do zaliczenia do kategorii dróg gminnych. Zmiana statusu przedmiotowych ulic z wewnętrznych na publiczne pozwoli na objęcie ich zakresem bieżącego utrzymania (letniego i zimowego) realizowanym przez Zarząd Dróg Miejskich. Na drogach tych, po upublicznieniu będą obowiązywały bezwzględnie przepisy wynikające z ustawy z dnia 20.06.1997 r. Prawo o ruchu drogowym /t.j. Dz. U. z 2005 r. Nr 108 poz. 908 z późn. zm./.

Zastępca Prezydenta Miasta

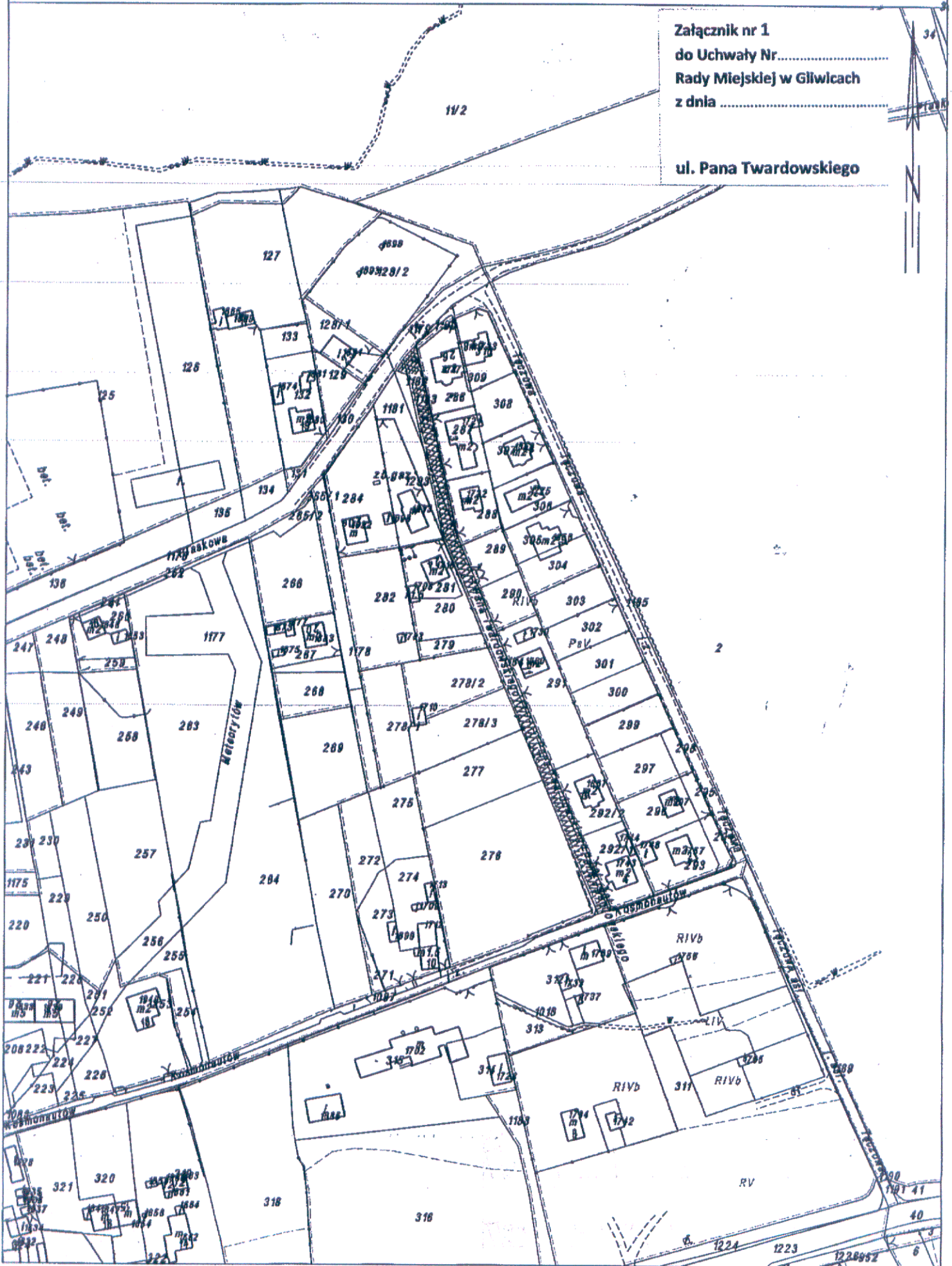

Piotr WIECZOREK


18.07.11

WYRYS Z MAPY EWIDENCYJNEJ
SKALA 1:2000

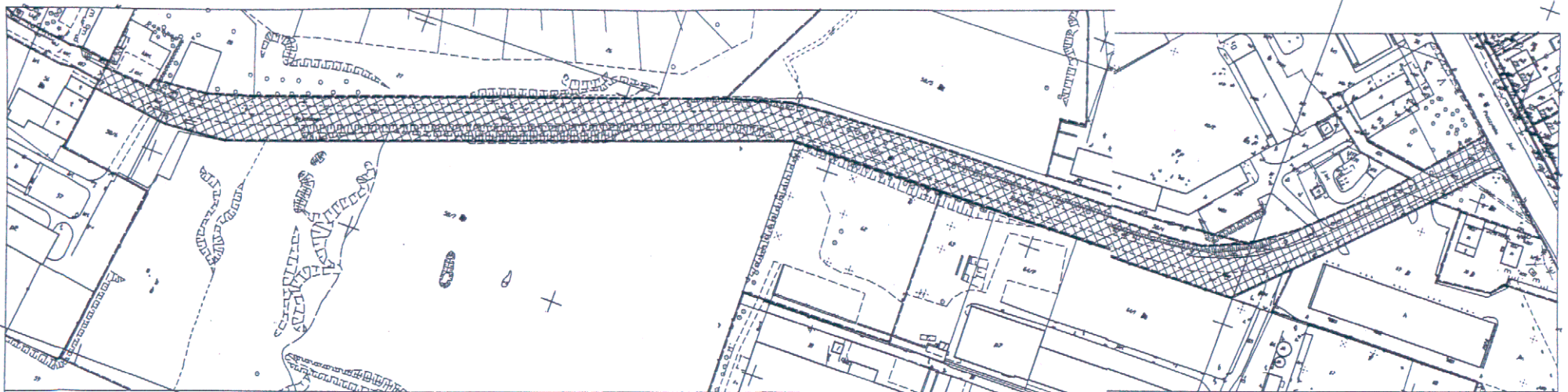
Załącznik nr 1
do Uchwały Nr.....
Rady Miejskiej w Gliwicach
z dnia

ul. Pana Twardowskiego



Tom 18-07-2011

Obszar Ewidencyjny: Nowe Gliwice
246601 1.2.9.2.2_4619/2011_2005/2011_4



KOPIA MAPY ZASADNICZEJ

SKALA 1:1000

Sekcja: 61302716.4; 61302717.3

MIASTO GŁIWICE obr. ew. Nowe Gliwice

L. dz. 4619/2011

PREZYDENT MIASTA GŁIWICE
URZĄD MIEJSKI W GŁIWICACH
WYDZIAŁ GEODEZJI I KARTOGRAFII

Poświadczam zgodność niniejszej mapy z oryginałem przyjętym do państwowego zasobu geodezyjnego i kartograficznego w dniu 01.06.2000 i zewidencjonowanym pod nr 61302716.4; 61302717.3

NINIEJSZA MAPA NIĘ MOŻE SŁUżyć DLA CELÓW PROJEKTOWYCH.

Zgodnie z art. 18 ustawy z dnia 17 maja 1989 r. Prawo geodezyjne i kartograficzne (tekst jedn. Dz. U. nr 240, poz. 2027 z 2005 r. z późniejszymi zmianami) rozpowszechnianie, rozpraszanie oraz reprodukcje w celu rozpowszechniania i rozpraszania niniejszej mapy wymaga zezwolenia Prezydenta Miasta Gliwice

Gliwice, 2011.05.20



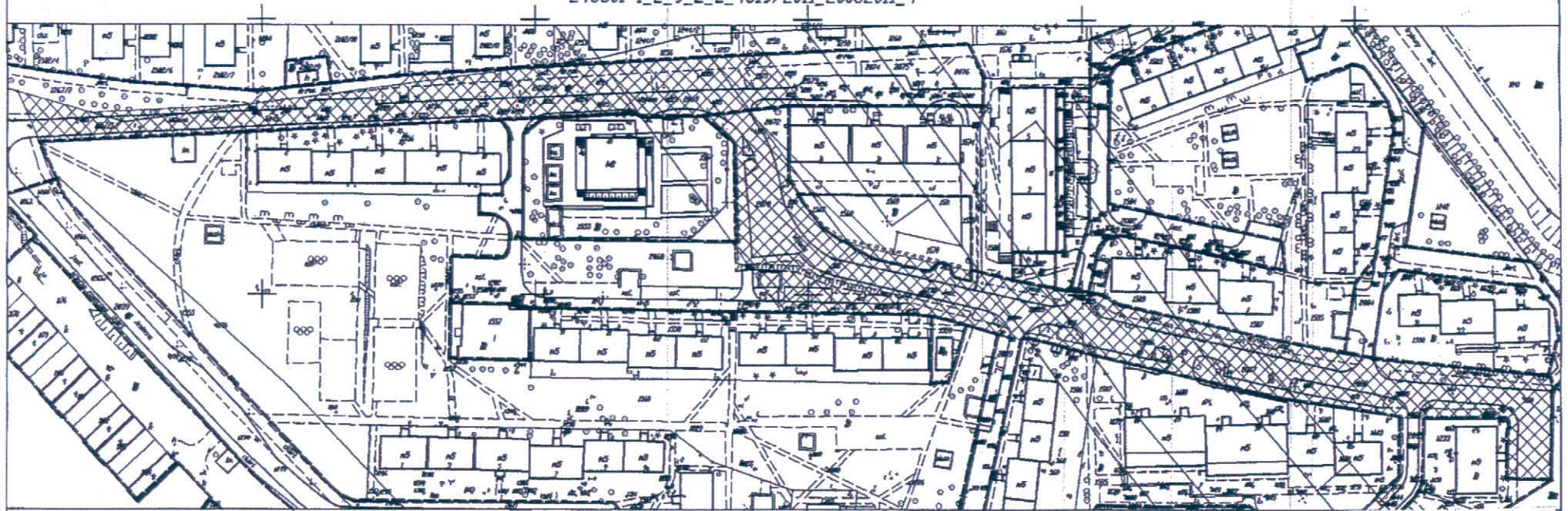
ul. Dojazdowa

Załącznik nr 2
do Uchwały Nr
Rady Miejskiej w Gliwicach
z dnia

16m
18.09.2011

Obwód Ewidencyjny: Sośnica

246601 1_2_9_2_2_4619/2011_20052011_4



KOPIA MAPY ZASADNICZEJ

SKALA 1:2000

Sekcja: 6130.27.13.3; 6130.27.13.4

MIASTO GLIWICE obr. ew. Sośnica

L. dz. 4619/2011

PREZYDENT MIASTA GLIWICE
URZĄD MIEJSKI W GLIWICACH
WYDZIAŁ GEODEZJI I KARTOGRAFII

Poswiadcza się zgodność niniejszej mapy z oryginałem przyjętym do państwowego zasobu geodezyjnego i kartograficznego w dniu 01.06.2008 i zaewidencjonowanym pod nr: 6130.27.13.3; 6130.27.13.4

NINIEJSZA MAPA NIE MOŻE SŁUżyć DLA CELÓW PROJEKTOWYCH.

Zgodnie z art. 18 ustawy z dnia 17 maja 1989 r. Prawo geodezyjne i kartograficzne (tekst jedn. Dz. U. nr 240, poz. 2027 z 2005 r. z późniejszymi zmianami) rozpowszechnianie, rozprowadzanie oraz reprodukcowanie w celu rozpowszechniania i rozprowadzania niniejszej mapy wymaga zezwolenia Prezydenta miasta Gliwice

Gliwice, 2011.05.20

ul. Wsiłana

Załącznik nr 3
do Uchwały Nr
 Rady Miejskiej w Gliwicach
z dnia