

Nr korespondencji SOD
UM-494838/2011

DRUK NR 295

RADA MIEJSKA W GLIWICACH	
Urząd Miejski w Gliwicach	BPR
- 6 GRU, 2011	
Nr	

- PROJEKT -

**Uchwała Nr
Rady Miejskiej w Gliwicach**

z dnia

w sprawie przystąpienia do sporządzenia miejscowego planu zagospodarowania przestrzennego miasta Gliwice dla obszaru położonego pomiędzy autostradą A1, a wschodnią i południową granicą miasta

Na podstawie art. 14 ust. 1, 2 i 4 ustawy z dnia 27 marca 2003 r. o planowaniu i zagospodarowaniu przestrzennym (Dz. U. z 2003 r. Nr 80, poz. 717 z późniejszymi zmianami), na wniosek Prezydenta Miasta Gliwice

**Rada Miejska w Gliwicach
uchwała:**

§ 1

Przystępuje się do sporządzenia miejscowego planu zagospodarowania przestrzennego miasta Gliwice dla obszaru położonego pomiędzy autostradą A1, a wschodnią i południową granicą miasta - w granicach przedstawionych na załączniku graficznym w skali 1:10 000, będącym integralną częścią niniejszej uchwały.

§ 2

Wykonanie uchwały powierza się Prezydentowi Miasta Gliwice.

§ 3

Uchwała wchodzi w życie z dniem jej podjęcia.

Naczelnik Wydziału
Małgorzata Seweryn
29.11.2011
mgr Inż. arch. Małgorzata Seweryn

PREZYDENT MIASTA
Zygmunt Frankiewicz
06. GRU. 2011

RADCA PRAWNY
Elżbieta Głoszewska
01.12.2011r.


Uzasadnienie

Przedmiotem niniejszego projektu uchwały jest przystąpienie do sporządzenia projektu miejscowego planu zagospodarowania przestrzennego miasta Gliwice dla obszaru położonego pomiędzy autostradą A-1, a wschodnią i południową granicą miasta.

W obowiązującym *Studium uwarunkowań i kierunków zagospodarowania przestrzennego miasta Gliwice* (przyjętym uchwałą nr XXXI/956/2009 z dnia 17 grudnia 2009r.), obszar wskazany na załączniku graficznym do projektu niniejszej uchwały, opisany jest jako teren usługowo-produkcyjny i zaliczony jest do obszarów szczególnych szans rozwojowych dla miasta. Natomiast zgodnie z ustaleniami obowiązującego *miejscowego planu zagospodarowania przestrzennego dla obszaru zlokalizowanego po południowej stronie projektowanej autostrady A-4, stanowiącego dzielnicę Bojków w Gliwicach* (uchwała nr XXXVIII/963/2005 z dnia 22 grudnia 2005r.) przedmiotowy obszar przeznaczony jest pod użytki rolne, co uniemożliwia jego aktywizację i wykorzystanie atrakcyjności położenia. Zmianą przeznaczenia tych terenów na tereny komercyjno-inwestycyjne zainteresowana jest również gmina Gierałtowiec, z którą tereny te sąsiadują poprzez przebudowaną ulicę Graniczną. Sporządzenie nowego m.p.z.p. dla przedmiotowego obszaru pozwoli na uzyskanie spójnego, opracowania, spełniającego wymagania wynikające z obecnie obowiązującej ustawy z dnia 27 marca 2003r. *o planowaniu i zagospodarowaniu przestrzennym*, a także odzwierciedlającego zmiany kierunków rozwoju ustalone dla tego obszaru w *Studium*. Wobec powyższego podjęcie przedmiotowej uchwały jest uzasadnione.

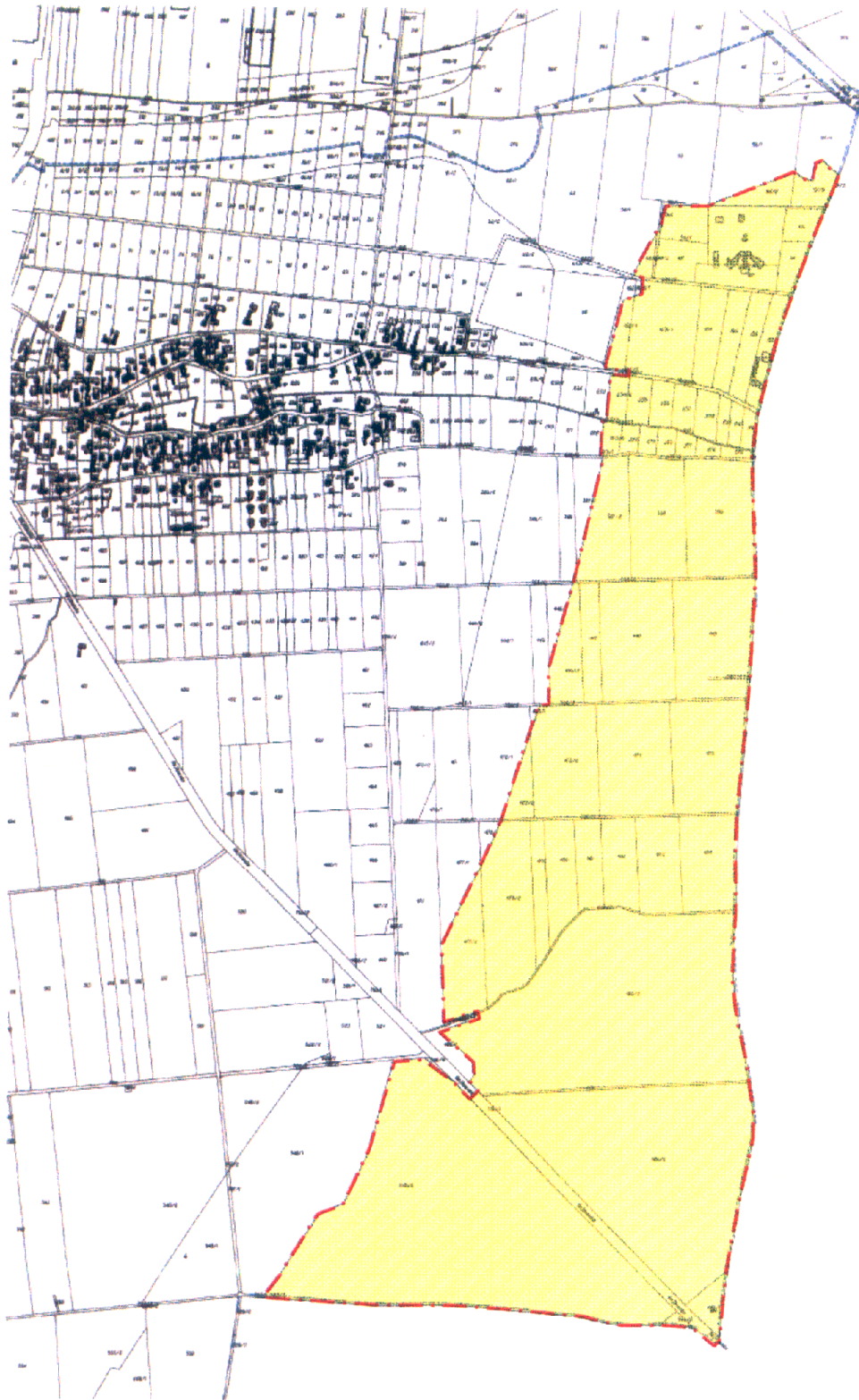
Zgodnie z art. 14 ust. 5 ustawy z dnia 27 marca 2003 r. *o planowaniu i zagospodarowaniu przestrzennym* (Dz.U. Nr 80, poz. 717 z późn. zm.), dla przedmiotowego obszaru została dokonana *Analiza dotycząca zasadności przystąpienia do sporządzenia przedmiotowego planu i stopnia zgodności przewidywanych rozwiązań z ustaleniami Studium*.

Granice obszaru objętego planem miejscowym określa załącznik graficzny stanowiący integralną część niniejszej uchwały.

Naczelnik Wydziału

mgr inż. arch. Małgorzata Seweryn
29.11.2011

Zastępca Prezesa Wydziału

Adam NEUMANN



 <p style="text-align: center;">ORIENTACJA</p>	<p>ZAŁĄCZNIK GRAFICZNY do uchwały Nr Rady Miejskiej w Gliwicach z dnia2011r.</p> <p> Granice sporządzenia miejscowego planu zagospodarowania przestrzennego miasta Gliwice dla obszaru położonego pomiędzy autostradą A1, a wschodnią i południową granicą miasta</p> <p style="text-align: right;">skala 1: 10 000</p>
--	---

Naczelnik Wydziału

mgr inż. arch. Małgorzata Seweryn

29.11.2011