

- PROJEKT -

RADA MIEJSKA W GLIWICACH	
Urząd Miejski w Gliwicach	BPR
23 MAJ 2012	
Nr	

Uchwała Nr
Rady Miejskiej W Gliwicach

z dnia

w sprawie wszczęcia procedury zmierzającej do zmiany granicy administracyjnej pomiędzy miastem Gliwice a miastem Zabrze

Działając na podstawie art. 18 ust. 1 w związku z art. 4 ust. 1 pkt. 1 i ust. 2 ustawy z dnia 8 marca 1990 r. o samorządzie gminnym (t.j. Dz.U. z 2001 r. nr 142, poz. 1591 z późniejszymi zmianami) na wniosek Prezydenta Miasta

**Rada Miejska w Gliwicach
uchwała:**

§ 1

Rozpocząć procedurę zmierzającą do przygotowania wniosku do ministra właściwego do spraw administracji publicznej za pośrednictwem Wojewody Śląskiego w sprawie zmiany granicy administracyjnej pomiędzy miastem Gliwice a miastem Zabrze poprzez włączenie do Miasta Gliwice części obszarów Miasta Zabrze oraz włączenie do Miasta Zabrze części obszarów Miasta Gliwice, wg załącznika Nr 1 i Nr 2.

§ 2

Wykonanie uchwały powierza się Prezydentowi Miasta Gliwice.

§ 3

Uchwała wchodzi w życie z dniem podjęcia.

Z-ca Naczelnika
[Signature]
mgr Małgorzata Turejko
22.05.12

RADCA PRAWNY

Ewa Jakubowska
(KT-2365)

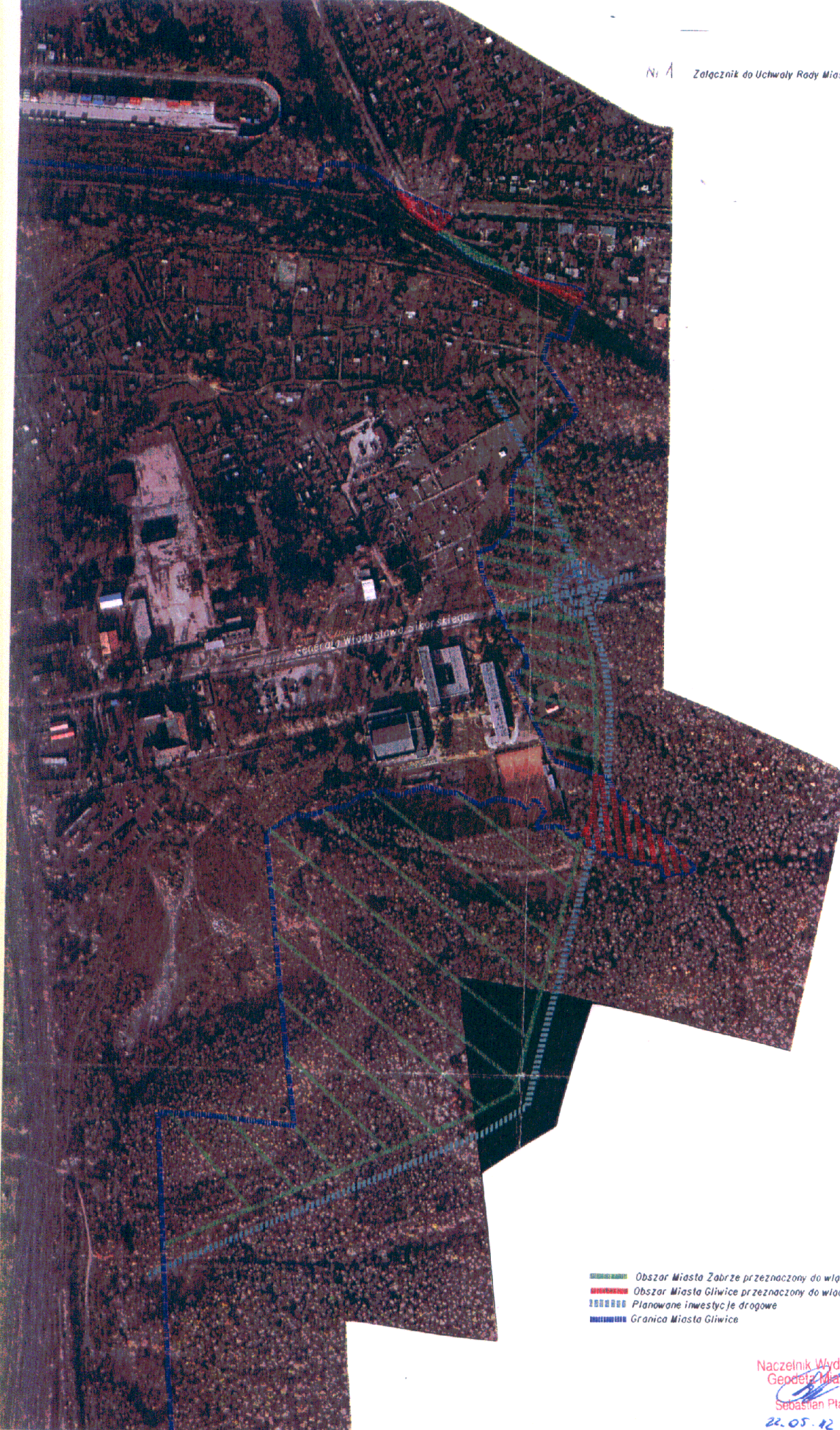
22. MAJ 2012





PREZYDENT MIASTA
Zygmunt Frankiewicz


UZASADNIENIE

Zmiana granicy administracyjnej pomiędzy miastem Gliwice a miastem Zabrze wynika z konieczności uporządkowania stanu terenowo-prawnego odcinków dróg istniejących, nowobudowanych i planowanych oraz terenów bezpośrednio do nich przyległych. Propozycje zmian zostały wypracowane i uzgodnione wspólnie z miastem Zabrze. Planowane jest także złożenie, w imieniu obydwu miast, wspólnego wniosku o korektę granic do ministra właściwego do spraw administracji, za pośrednictwem wojewody śląskiego.




Sekretarz Miasta
[Signature]
Andrzej KARASIŃSKI
22. 05. 2012



-  Obszar Miasta Zabrze przeznaczony do włączenia do Miasta Gliwice
-  Obszar Miasta Gliwice przeznaczony do włączenia do Miasta Zabrze
-  Planowane inwestycje drogowe
-  Granica Miasta Gliwice

Naczelnik Wydziału
Geodezji Miasta

Sebastian Ptak
22.05.12



-  Obszar Miasta Zabrze przeznaczony do włączenia do Miasta Gliwice
-  Obszar Miasta Gliwice przeznaczony do włączenia do Miasta Zabrze
-  Granica Miasta Gliwice

Naczelnik Wydziału
Geodeta Miasta

Sebastian Piak

02.05.12