

PAD	W GŁIWICACH
Urząd Miejski w Gliwicach	BPR
23 MAJ 2012	
Nr	

- PROJEKT -

Uchwała Nr
Rady Miejskiej W Gliwicach

DRUK NR 431

z dnia

w sprawie przeprowadzenia konsultacji z mieszkańcami miasta Gliwice, dotyczących zmiany granicy administracyjnej pomiędzy miastem Gliwice a miastem Zabrze

Działając na podstawie art. 5a ust. 1 i 2, w związku z art. 4b ust. 1 pkt 1 ustawy z dnia 8 marca 1990 r. o samorządzie gminnym (t.j. Dz.U. z 2001 r. nr 142, poz. 1591 z późniejszymi zmianami) oraz § 56 Statutu Miasta Gliwice (tj. Dziennik Urzędowy Województwa Śląskiego z 2009 r. Nr 132, poz. 2671 z późniejszymi zmianami), na wniosek Prezydenta Miasta

**Rada Miejska w Gliwicach
uchwała:**

§ 1

Przeprowadzić konsultacje z mieszkańcami miasta Gliwice w sprawie zmiany granicy administracyjnej pomiędzy miastem Gliwice a miastem Zabrze poprzez włączenie do Miasta Gliwice części obszarów Miasta Zabrze oraz włączenie do Miasta Zabrze części obszarów Miasta Gliwice, według propozycji określonych na mapach stanowiących załącznik Nr 1 i Nr 2 do niniejszej uchwały.

§ 2

Uprawnionymi do udziału w konsultacjach są mieszkańcy Gliwic.

§ 3

Ustalić tryb konsultacji z mieszkańcami:

- 1) Trzykrotnie zamieścić w „Miejskim Serwisie Informacyjnym” komunikat dotyczący konsultacji w sprawie zmiany granicy administracyjnej pomiędzy miastem Gliwice a miastem Zabrze.
- 2) Na okres od czasu ukazania się pierwszego komunikatu w „Miejskim Serwisie Informacyjnym” do upływu terminu oczekiwania na odpowiedzi mieszkańców, zamieścić na stronie internetowej Urzędu Miejskiego komunikat, dotyczący konsultacji w sprawie zmiany granicy administracyjnej pomiędzy miastem Gliwice a miastem Zabrze.
- 3) Termin oczekiwania na odpowiedzi mieszkańców ustalić na 14 dni od dnia ukazania się ostatniego komunikatu w „Miejskim Serwisie Informacyjnym”.
- 4) Opinie mieszkańców kierowane będą do Urzędu Miejskiego listownie lub pocztą elektroniczną.

§ 4

1. Wyniki konsultacji zostaną przedstawione Radzie Miejskiej oraz opublikowane w „Miejskim Serwisie Informacyjnym” i na stronie internetowej Urzędu Miejskiego.
2. Wyniki konsultacji nie są wiążące dla organów miasta.

§ 5

Wykonanie uchwały powierza się Prezydentowi Miasta Gliwice.

§ 6

Uchwała wchodzi w życie z dniem podjęcia

PREZYDENT MIASTA

Zygmunt Frankiewicz

RADCA PRAWNY

Ewa Jankubowska
(KT-2365)

22.05.2012

Z-ca Naczelnika

mgr Małgorzata Turejko

22.05.12

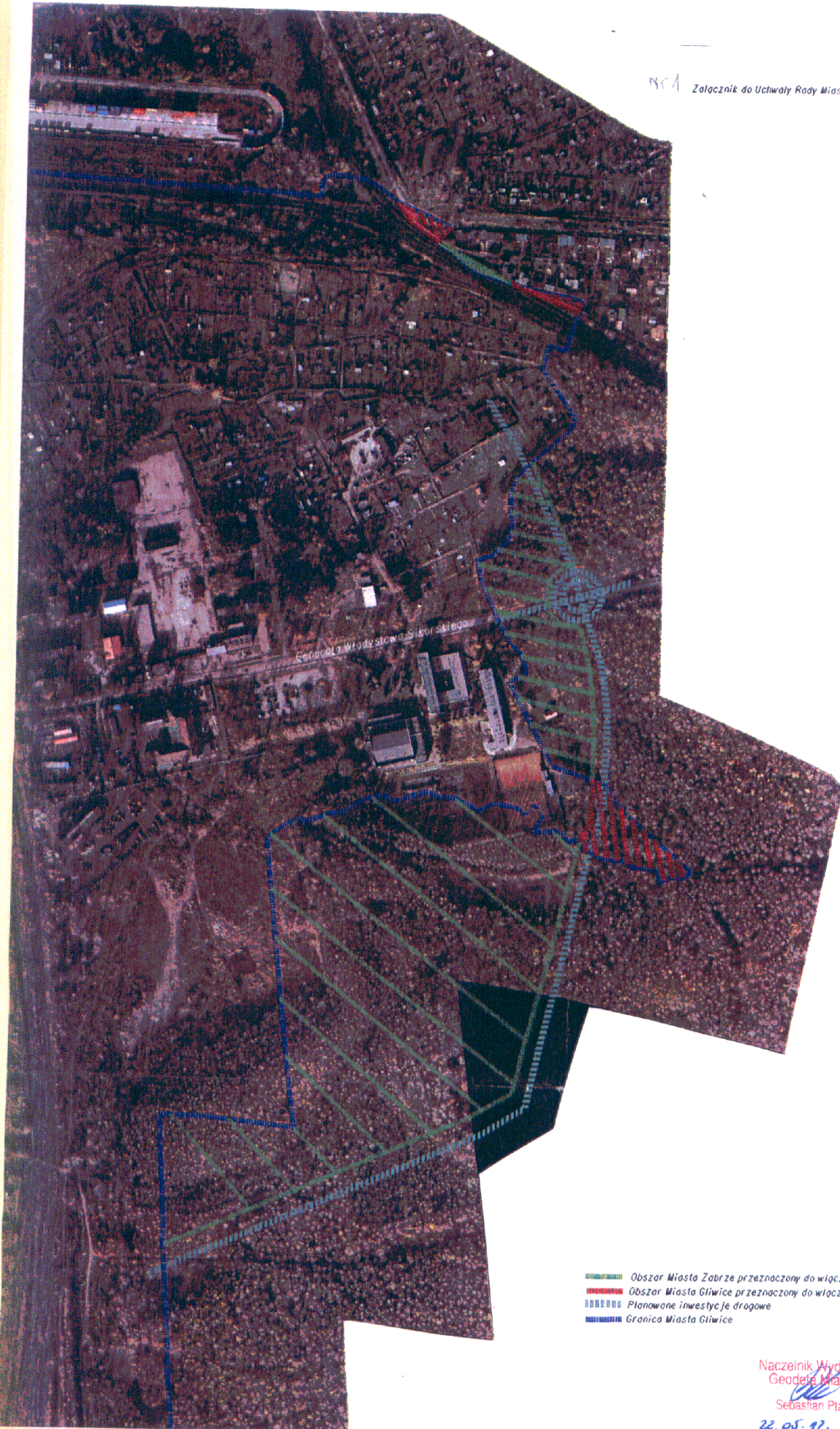
UZASADNIENIE


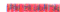


Zmiana granicy administracyjnej pomiędzy miastem Gliwice a miastem Zabrze wynika z konieczności uporządkowania stanu terenowo-prawnego odcinków dróg istniejących, nowobudowanych i planowanych oraz terenów bezpośrednio do nich przyległych. Propozycje zmian zostały wypracowane i uzgodnione wspólnie z miastem Zabrze. Planowane jest także złożenie, w imieniu obydwu miast, wspólnego wniosku o korektę granic do ministra właściwego do spraw administracji, za pośrednictwem wojewody śląskiego.

Sekretarz Miasta

A. Kamiński
Andrzej KAKASIŃSKI

22. 05. 2012






-  Obszar Miasta Zabrze przeznaczony do włączenia do Miasta Gliwice
-  Obszar Miasta Gliwice przeznaczony do włączenia do Miasta Zabrze
-  Planowane inwestycje drogowe
-  Granica Miasta Gliwice

Naczelnik Wydziału
Geodeta Miasta

Sebastian Ptak
22.05.12



-  Obszar Miasta Zabrze przeznaczony do włączenia do Miasta Gliwice
-  Obszar Miasta Gliwice przeznaczony do włączenia do Miasta Zabrze
-  Granica Miasta Gliwice

Naczelnik Wydziału
Geodeta Miasta

Sebastian Ptak
22.05.12