

**DRUK NR**

~~502~~  
503

UM-362082/2012

RADA MIEJSKA W GLIWICACH	
Urząd Miejski w Gliwicach	BPR
16 SIE. 2012	
Nr	

-PROJEKT-

Uchwała Nr.....  
Rady Miejskiej w Gliwicach  
z dnia.....

**w sprawie: wyrażenia zgody na objęcie granicami specjalnej strefy ekonomicznej nieruchomości położonych na terenie miasta Gliwice.**

Na podstawie art. 18 ust. 2 pkt 15 ustawy z dnia 8 marca 1990 r. o samorządzie gminnym (t.j. Dz. U. Nr 142 z 2001 r. poz. 1591 z późn. zm.), art. 4 ust. 2 ustawy z dnia 20 października 1994 r. o specjalnych strefach ekonomicznych (t. j. Dz. U. Nr 42 z 2007 r. poz. 274 z późn. zm.), na wniosek Prezydenta Miasta Gliwice

**Rada Miejska w Gliwicach**

**uchwała :**

**§ 1**

Wyrazić zgodę na objęcie granicami Katowickiej Specjalnej Strefy Ekonomicznej następujących nieruchomości, położonych na terenie miasta Gliwice :

- 1) stanowiących własność Skarbu Państwa w użytkowaniu wieczystym Huty Łabędy S.A. –część działki nr **14** o pow. 4,8863 ha obręb Kuźnica oraz działki nr: **25** obręb Kuźnica, **28** obręb Kuźnica, **70** obręb Kuźnica, **74** obręb Kuźnica, **88** obręb Kuźnica, **89** obręb Kuźnica, zapisanych w księdze wieczystej nr GL1G/00044151/0,
- 2) stanowiącej własność Huty Łabędy S.A. działki nr **69** obręb Kuźnica, zapisanej w księdze wieczystej nr GL1G/00042064/9.
- 3) stanowiących własność Skarbu Państwa w użytkowaniu wieczystym Gminy Gliwice – działki nr **1** obręb Kuźnica, zapisanej w księdze wieczystej GL1G/00069413/6, nr **2** obręb Kuźnica zapisanej w księdze wieczystej GL1G/00073043/2.
- 4) stanowiącej własność KSSE obejmującej działkę nr 35, obręb Niepaszyce Południe, zapisanej w księdze wieczystej KW GL1G/00051633/5 w części o pow. 0,9897 ha.

Wykaz nieruchomości, które zostaną włączone w granice Katowickiej Specjalnej Strefy Ekonomicznej wraz ze szczegółowym opisem granic oraz mapa stanowią załączniki do niniejszej uchwały.

**§ 2**

Wykonanie uchwały powierza się Prezydentowi Miasta Gliwice.

**§ 3**

Uchwała wchodzi w życie z dniem podjęcia.

Prezydent Miasta

Zygmunt Frankiewicz

RADCA PRAWNY  
dr Jacek Gorczyński  
K12402

Zastępca Naczelnika Wydziału  
Gospodarki Nieruchomościami

Michał Drabik

14081012

Załącznik  
do Uchwały Nr 1  
Rady Miejskiej w Gliwicach  
z dnia .....

**Wykaz nieruchomości proponowanych do włączenia w granice Katowickiej Specjalnej Strefy Ekonomicznej :**

**Kompleks 1- Obszar 22**

Lp.	Nr działki	Powierzchnia (ha)	Nr KW	obręb	Właściciel/użytkownik wieczysty
1.	69	0,0108	GL1G/00042064/9	Kuźnica	Huta Łabędy S.A.- właściciel
2.	25	2,9377	GL1G/00044151/0	Kuźnica	Huta Łabędy S.A-użytkownik wieczysty
3.	70	0,5174	GL1G/00044151/0	Kuźnica	Huta Łabędy S.A-użytkownik wieczysty
4.	74	0,0046	GL1G/00044151/0	Kuźnica	Huta Łabędy S.A-użytkownik wieczysty
5.	88	0,9481	GL1G/00044151/0	Kuźnica	Huta Łabędy S.A-użytkownik wieczysty
6.	89	0,3756	GL1G/00044151/0	Kuźnica	Huta Łabędy S.A-użytkownik wieczysty
7.	część 14	0,9780	GL1G/00044151/0	Kuźnica	Huta Łabędy S.A-użytkownik wieczysty
8.	część 14	2,1500	GL1G/00044151/0	Kuźnica	Huta Łabędy S.A-użytkownik wieczysty
9.	28	0,0027	GL1G/00044151/0	Kuźnica	Huta Łabędy S.A-użytkownik wieczysty

**Kompleks 1- Obszar 23**

Lp.	Nr działki	Powierzchnia (ha)	Nr KW	obręb	Właściciel/użytkownik wieczysty
1.	część 14	0,4050	GL1G/00044151/0	Kuźnica	Huta Łabędy S.A-użytkownik wieczysty

**Kompleks 1- Obszar 24**

Lp.	Nr działki	Powierzchnia (ha)	Nr KW	obręb	Właściciel/użytkownik wieczysty
1.	część 14	1,3533	GL1G/00044151/0	Kuźnica	Huta Łabędy S.A-użytkownik wieczysty

**Działki stanowiące własność Skarbu Państwa w użytkowaniu wieczystym Gminy Gliwice**

Lp.	Nr działki	Powierzchnia (ha)	Nr KW	obręb	Właściciel/użytkownik wieczysty
1.	1	13,1555	GL1G/00069413/6	Kuźnica	Gmina Gliwice-użytkownik wieczysty
2.	2	0,9283	GL1G/00073043/2	Kuźnica	Gmina Gliwice-użytkownik wieczysty

**Działka stanowiąca własność Katowickiej Specjalnej Strefy Ekonomicznej**

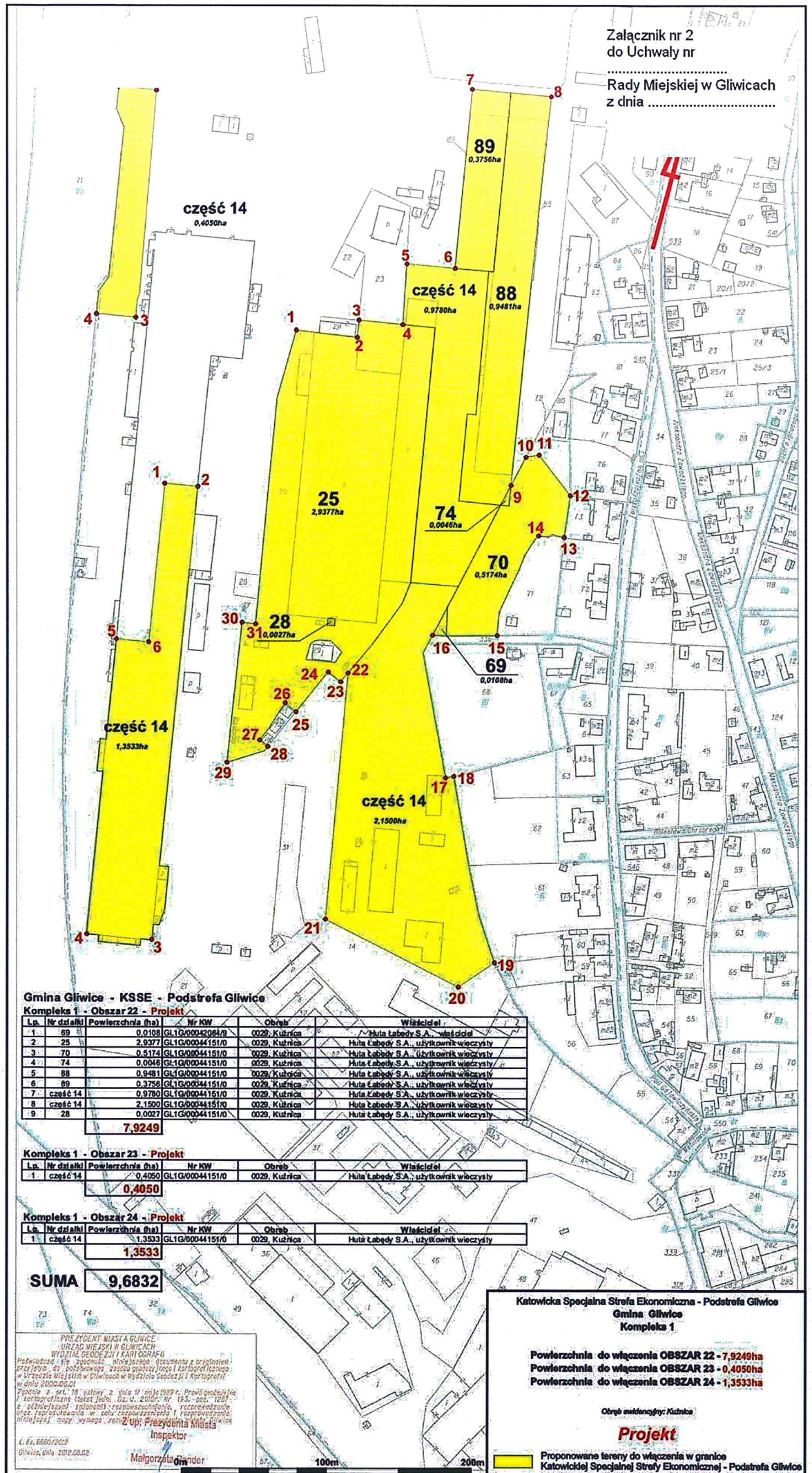
**Kompleks 1 –Obszar 14**

lp	nr działki	Powierzchnia	KW	obręb	Właściciel
1	35 (część)	0,9897 ha	GL1G/00031537/6	Niepaszyce Południe	Katowicka Specjalna Strefa Ekonomiczna SA

Załącznik nr 2  
do Uchwały nr

.....  
Rady Miejskiej w Gliwicach  
z dnia .....

*Michał Drabik*  
Zastępca Naczelnika Wydziału  
Gospodarki Mieruchomościami



Gmina Gliwice - KSSE - Podstrefa Gliwice

Kompleks 1 - Obszar 22 - Projekt

Lp.	Nr działki	Powierzchnia (ha)	Nr KW	Obszar	Właściciel
1	89	0,0108	GL1G/00042084/0	0029, Kuźnica	Huta Łabedy S.A., użytkownik wieczysty
2	28	2,9377	GL1G/00044151/0	0029, Kuźnica	Huta Łabedy S.A., użytkownik wieczysty
3	70	0,5174	GL1G/00044151/0	0029, Kuźnica	Huta Łabedy S.A., użytkownik wieczysty
4	74	0,0046	GL1G/00044151/0	0029, Kuźnica	Huta Łabedy S.A., użytkownik wieczysty
5	88	0,9481	GL1G/00044151/0	0029, Kuźnica	Huta Łabedy S.A., użytkownik wieczysty
6	89	0,3756	GL1G/00044151/0	0029, Kuźnica	Huta Łabedy S.A., użytkownik wieczysty
7	część 14	0,9780	GL1G/00044151/0	0029, Kuźnica	Huta Łabedy S.A., użytkownik wieczysty
8	część 14	2,1500	GL1G/00044151/0	0029, Kuźnica	Huta Łabedy S.A., użytkownik wieczysty
9	28	0,0027	GL1G/00044151/0	0029, Kuźnica	Huta Łabedy S.A., użytkownik wieczysty
		<b>7,9249</b>			

Kompleks 1 - Obszar 23 - Projekt

Lp.	Nr działki	Powierzchnia (ha)	Nr KW	Obszar	Właściciel
1	część 14	0,4050	GL1G/00044151/0	0029, Kuźnica	Huta Łabedy S.A., użytkownik wieczysty
		<b>0,4050</b>			

Kompleks 1 - Obszar 24 - Projekt

Lp.	Nr działki	Powierzchnia (ha)	Nr KW	Obszar	Właściciel
1	część 14	1,3533	GL1G/00044151/0	0029, Kuźnica	Huta Łabedy S.A., użytkownik wieczysty
		<b>1,3533</b>			

**SUMA 9,6832**

PREZYDENT MIASTA GŁIWIC  
URZĄD MIEJSKI W GŁIWICACH  
WYDZIAŁ GEODEZJI I KARTOGRAFII  
Prowadzący: mgr Tomasz Nowakowski, działy: 20 (projektowanie) i 21 (projektowanie)  
Przebieg: do polecania, zabudowa, projektowanie i kartograficzne  
W Urzędzie Miejskim w Gliwicach w Wydziale Geodezji i Kartografii  
w dniu 2012.08.02

Zgodnie z art. 18 ustawy z dnia 19 maja 1994 r. Prawo odczyna  
zabudowlanego (tekst jednolity, Dz. U. 2002, Nr 153, poz. 1297)  
z późniejszymi zmianami i rozporządzenia, rozstrzygnięcie  
miejsc, przeznaczonych do zabudowy, w celu wyznaczenia i rozstrzygnięcia  
miejsc, przeznaczonych do zabudowy, w celu wyznaczenia i rozstrzygnięcia  
miejsc, przeznaczonych do zabudowy, w celu wyznaczenia i rozstrzygnięcia

Inspektor  
Małgorzata Gindler

L. 53, 5500/2012  
01/W.010.2012.08.02

**Katowicka Specjalna Strefa Ekonomiczna - Podstrefa Gliwice**  
**Gmina Gliwice**  
**Kompleks 1**

**Powierzchnia do włączenia OBSZAR 22 - 7,9249ha**  
**Powierzchnia do włączenia OBSZAR 23 - 0,4050ha**  
**Powierzchnia do włączenia OBSZAR 24 - 1,3533ha**

Obszar ewidencyjny: Kuźnica

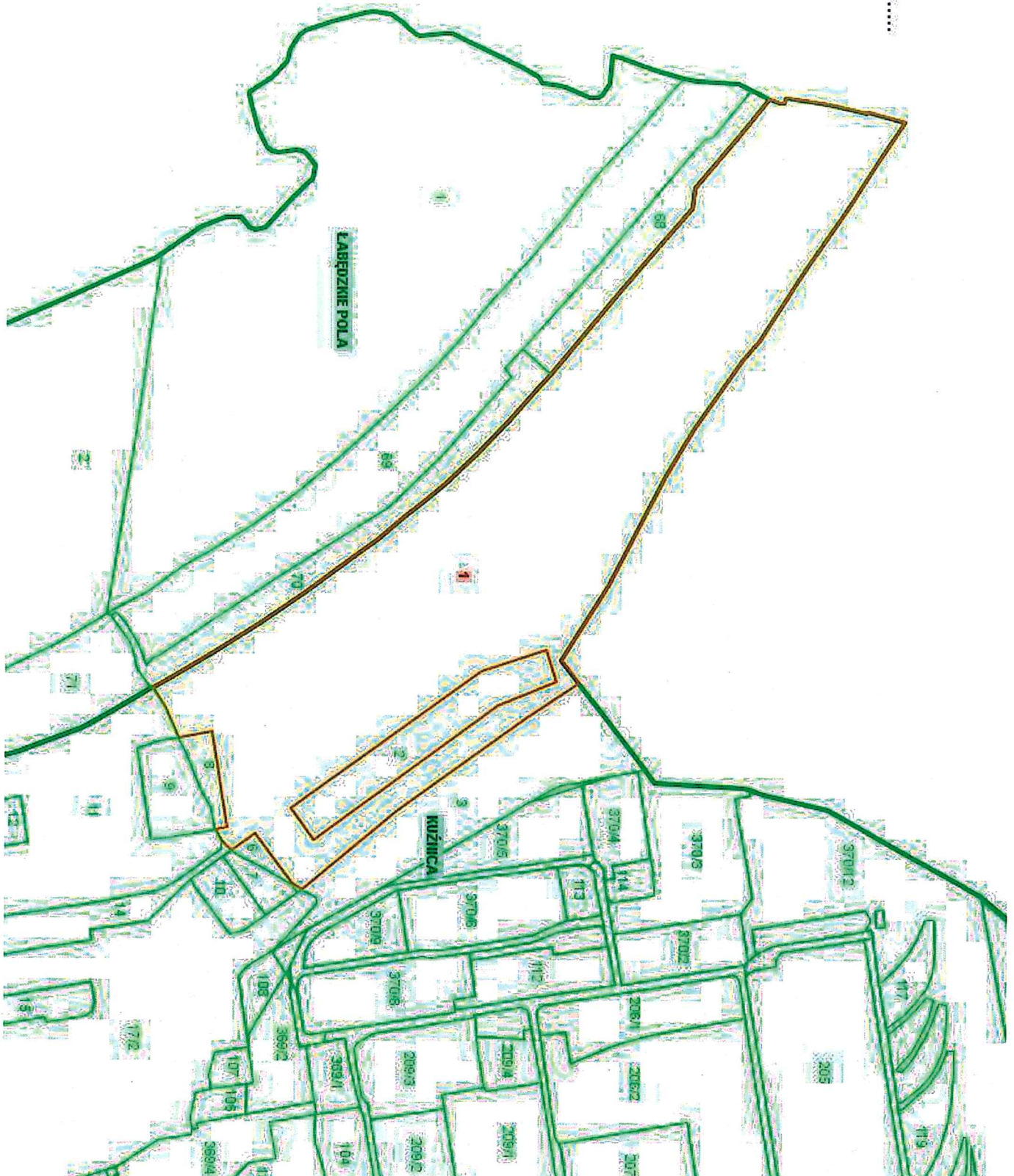
**Projekt**

Proponowane tereny do włączenia w granice  
Katowickiej Specjalnej Strefy Ekonomicznej - Podstrefa Gliwice

100m 200m

*Michał Drabik*  
Zastępca Naczelnika Wydziału  
Gospodarki Miernośnościami  
Michał Drabik

Załącznik nr 3  
do Uchwały nr .....  
Rady Miejskiej w Gliwicach  
z dnia .....



Załącznik nr 4  
do Uchwały nr .....  
Rady Miejskiej w Gliwicach  
z dnia .....

Zastępca Naczelnika Wydziału  
Gospodarki Nieruchomościami

*Michał Drabik*  
14.08.2012

Katowicka Specjalna Strefa Ekonomiczna - Podstrefa Gliwice  
**Gmina Gliwice**  
**Kompleks 1**

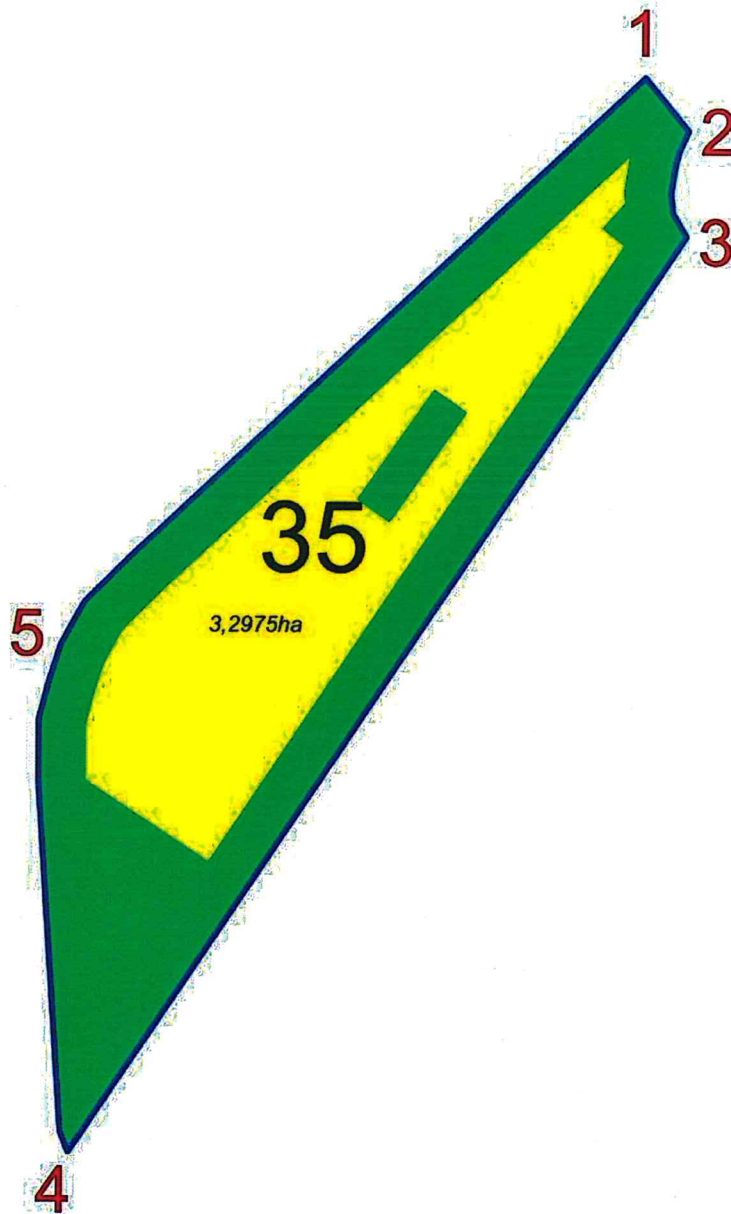
**Powierzchnia do włączenia OBSZAR 14 - 0,9798ha**

**Powierzchnia całkowita po włączeniu - 379,7167ha**

Obręb ewidencyjny: *Niepaszyce Południe*

**Projekt**

- Obszar KSSE - Podstrefa Gliwice
- Proponowane tereny do włączenia w granice Katowickiej Specjalnej Strefy Ekonomicznej - Podstrefa Gliwice



**Gmina Gliwice - KSSE - Podstrefa Gliwice**  
**Kompleks 1 - Obszar 14 - Projekt**

Lp.	Nr działki	Powierzchnia (ha)	Nr KW	Obręb	Właściciel	Uwagi
1	35	0,9798	GL1G/00051633/5	Niepaszyce Południe	KSSE S.A.	Obszar poza granicami SSE
2	35	2,3177	GL1G/00051633/5	Niepaszyce Południe	KSSE S.A.	Obszar w granicach SSE
		<b>3,2975</b>				

## Uzasadnienie

Katowicka Specjalna Strefa Ekonomiczna S.A. wystąpiła z wnioskiem o wyrażenie zgody na objęcie granicami Katowickiej Specjalnej Strefy Ekonomicznej działki stanowiącej własność Huty Łabędy S.A. (działka nr 69 obręb Kuźnica), jak również działek stanowiących własność Skarbu Państwa w użytkowaniu wieczystym Huty (działki nr: 25, 70, 74, 88, 89, 28 oraz część działki nr 14 o pow. 4,8863 ha obręb Kuźnica), zgodnie z załącznikiem mapowym.

Przedmiotowy wniosek podyktowany jest planowanym przez Hutę projektem inwestycyjnym zakładającym kompleksową rozbudowę istniejących linii produkcyjnych jak i budowę nowych linii produkcyjnych dedykowanych produkcji nowego asortymentu produktów.

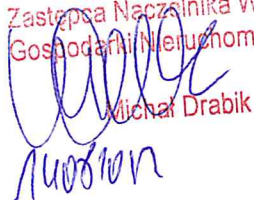
Realizacji projektu, zgodnie z danymi przedstawionymi przez Hutę, związana będzie z koniecznością zainwestowania nakładów na poziomie ok. 120 mln PLN oraz utworzeniem co najmniej 30 nowych miejsc pracy.

Zgodnie z obowiązującym prawem podmioty, które uzyskają zezwolenie na prowadzenie działalności w strefie mogą ubiegać się o pomoc publiczną w formie zwolnień podatkowych z tytułu zwrotu kosztów inwestycji, bądź utworzenia nowych miejsc pracy.

Strefa ma objąć nieruchomości stanowiące własność Huty Łabędy S.A. oraz nieruchomości Skarbu Państwa pozostające w użytkowaniu wieczystym Huty, jak również dwie nieruchomości będące własnością Skarbu Państwa w użytkowaniu wieczystym Gminy Gliwice.

Dodatkowo niniejsza uchwała obejmuje części powierzchni działki nr 35 obr. Niepaszyce Południe tj. powierzchnię 0,9897 ha., która w chwili obecnej obejmuje powierzchnię 2.3078 ha. Objęcie dodatkowe granicami strefy da możliwość uaktywnienia całości terenu inwestycyjnego obejmującego całą działkę nr 35 o łącznej pow. 3,2975 ha

Zastępca Naczelnika Wydziału  
Gospodarki Nieruchomościami

  
Michał Drabik

Zastępca Prezydenta Miasta

  
Adam NEUMANN