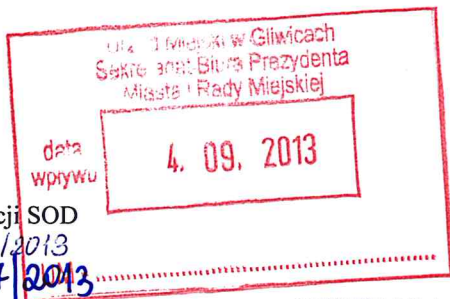


Projekt

nr korespondencji SOD
ZDM-16643/2013
UM-381477/2013



DRUK NR 801

**UCHWAŁA NR
RADY MIEJSKIEJ W GLIWICACH**

Z DNIA 2013 R.

w sprawie zaliczenia niektórych dróg (ulic) zlokalizowanych na terenie miasta Gliwice do kategorii dróg publicznych - gminnych oraz ustalenia ich przebiegu

Na podstawie art. 18 ust. 2 pkt 15 ustawy z dnia 8 marca 1990 r. o samorządzie gminnym (t.j. Dz. U. z 2013 r. poz. 594) oraz art. 7 ust. 1, 2 i 3 ustawy z dnia 21 marca 1985 r. o drogach publicznych (t.j. Dz. U. z 2013 r. poz. 260), na wniosek Prezydenta Miasta

Rada Miejska w Gliwicach uchwała

§ 1. Zaliczyć do kategorii dróg gminnych dotychczasowe drogi wewnętrzne wymienione w wykazie stanowiącym załącznik nr 1 do niniejszej uchwały.

§ 2. Ustalić przebieg dróg, o których mowa w § 1, zgodnie z załącznikiem nr 2 (plik map zasadniczych) do niniejszej uchwały.

§ 3. Wykonanie uchwały powierzyć Prezydentowi Miasta Gliwice.

§ 4. Uchwała podlega ogłoszeniu w Dzienniku Urzędowym Województwa Śląskiego.

§ 5. Uchwała wchodzi w życie po upływie 14-tu dni od dnia ogłoszenia w Dzienniku Urzędowym Województwa Śląskiego.

Prezydent Miasta
Zygmunt Frankiewicz
04. WRZ. 2013

Z-ca DYREKTORA
mgr inż. Grzegorz Wieczorek

mgr inż. Iwona Prokopiak

p.o. kierownika Referatu
Planowania i Inwestycji Drogowych

Radca Prawny
Ewa Małysz-Kulesza
(KL-756)
26.06.13

UZASADNIENIE

Ulice wnioskowane do zaliczenia do kategorii dróg publicznych stanowią obecnie drogi wewnętrzne w zarządzie zarządcy / właściciela terenu tj. Gminy Gliwice. Drogi te mają parametry odpowiadające klasie technicznej „D” (dojazdowe) i w Miejscowych Planach Zagospodarowania Przestrzennego są wskazane, jako drogi publiczne. Ulice, których zaliczenie do kategorii dróg gminnych stanowi przedmiot uchwały mają charakter lokalny i funkcjonują, jako uzupełniająca sieć dróg służąca miejscowym potrzebom. W związku z tym – zgodnie z art. 7 ust. 1 ustawy z dnia 21.03.1985 r. o drogach publicznych /t.j. Dz. U. z 2013 r. poz. 260./ - spełniają kryteria kwalifikujące je do zaliczenia do kategorii dróg gminnych.


Zmiana statusu przedmiotowych ulic z wewnętrznych na publiczne pozwoli na objęcie ich zakresem bieżącego utrzymania (letniego i zimowego) realizowanym przez Zarząd Dróg Miejskich. Ponadto na drogach tych, po upublicznieniu będą obowiązywały przepisy wynikające z ustawy z dnia 20.06.1997 r. Prawo o ruchu drogowym /t.j. Dz. U. z 2005 r. Nr 108 poz. 908 z późn. zm./.

Zastępca Prezydenta Miasta



Piotr Wieczorek

2013 -09- 04

mgr inż. Iwona Prokopiak


p.o. kierownika Referatu
Planowania i Inwestycji Drogowych

Z-ca DYREKTORA


mgr inż. Grzegorz Wieczorek

Załącznik Nr 1 do Uchwały Nr

Rady Miejskiej w Gliwicach

z dnia 2013r.

DROGI ZALICZANE DO KATEGORII DRÓG PUBLICZNYCH GMINNYCH

| lp | nazwa ulicy | działki stanowiące pas drogowy | | |
|----|---|--|---------------------|--|
| | | nr działek | obręb ewidencyjny | właściciel (użytkownik wieczysty) gruntu |
| 1 | Hansa Christiana Andersena | 1240, 1237,1238, 1239, 1362/18 | Stare Gliwice | Gmina Gliwice |
| 2 | Augustowska | 774, 775 | Kozłówka | Gmina Gliwice |
| 3 | Bajkowa | 1244 | Stare Gliwice | Gmina Gliwice |
| 4 | Bluszczowa | 961 | Podlesie | Gmina Gliwice |
| 5 | Aleksandra Czekanowskiego | 603 | Żerniki | Gmina Gliwice |
| 6 | Darz Bór | 1818, 1819 | Szobiszowice | Gmina Gliwice |
| 7 | Dworcowa (nitka północna wraz z parkingiem przy kościółce św. Barbary) | 1611, 1641/1, 1609/1, 983/2, 1784/1 | Stare Miasto | Gmina Gliwice |
| 8 | Alberta Einsteina | 5/1, 5/2, 6/1, 6/2, 6/4, 374/1, 374/2, 374/3 | Stare Łabędy | Gmina Gliwice |
| 9 | Galaktyki | 251 | Kopernik | Gmina Gliwice |
| 10 | Maksyma Gorkiego | 1042 | Przyszówka | Gmina Gliwice |
| 11 | Antoniego Grabowskiego | 1949 | Szobiszowice | Gmina Gliwice |
| 12 | Grażyny | 872 | Kolej | Gmina Gliwice |
| 13 | Kniejowa | 1830, 1831, 1823, 1822, 1820 | Szobiszowice | Gmina Gliwice |
| 14 | Liliowa | 190 | Bojkowskie Pola | Gmina Gliwice |
| 15 | Metalowców | 550 | Łabędy | Gmina Gliwice |
| 16 | Miła | 337, 339 | Kuźnica | Gmina Gliwice |
| 17 | Pogodna (bez chodnika) | 571, 572 | Łabędy | Gmina Gliwice |
| 18 | Poligonowa | 2042 | Sośnica | Gmina Gliwice |
| 19 | Porzeczkowa | 828 | Wójtowa Wieś | Gmina Gliwice |
| 20 | Przewozowa | 962 | Podlesie | Gmina Gliwice |
| 21 | Równa | 777 | Kolej | Gmina Gliwice |
| 22 | Składowa | część działki 529 | Trynek | Gmina Gliwice |
| 23 | Sudecka (od skrzyż. z ul. Odrowążów do skrzyż. z ul. Karpacką) | 380 | Centrum | Gmina Gliwice |
| 24 | Świerkowa | 1735/2 | Sośnica | Gmina Gliwice |
| 25 | Wadowicka | 1828 | Szobiszowice | Gmina Gliwice |
| 26 | Warmińska (dwa równoległe odcinki drogi pomiędzy ul. Młodopolską, a Mazowiecką) | 323 | Brzezinka | Gmina Gliwice |
| 27 | dojazd do ul. Gaudiego na KSSE | część działki 123 | Żerniki Las | Gmina Gliwice |
| | | 71/2, 71/5 | Niepaszyce Południe | Gmina Gliwice |

mgr inż. Iwona Prokopiak




p.o. kierownika Referatu
Planowania i Inwestycji Drogowych

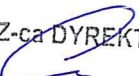
Z-ca DYREKTORA

mgr inż. Grzegorz Wieczorek

Załącznik Nr 2 do Uchwały Nr
Rady Miejskiej w Gliwicach
z dnia 2013r.

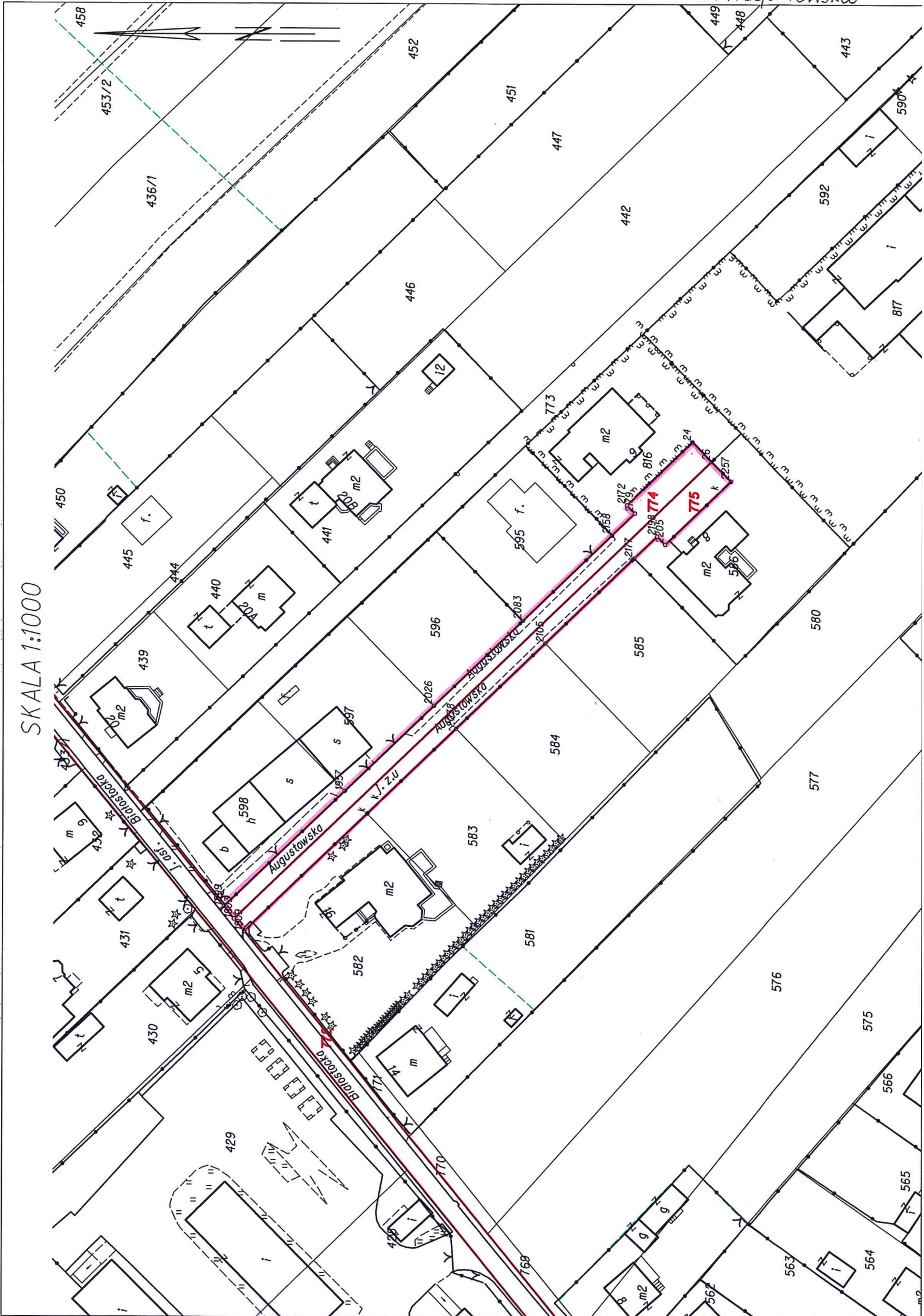
**Plik map zasadniczych
obrazujących lokalizacje ulic (pasów drogowych)
stanowiących przedmiot zaliczenia do kategorii
dróg publicznych gminnych
(27 map)**

mgr inż. Iwona Prokopiak

p.o. kierownika Referatu
Planowania i Inwestycji Drogowych

Z-ca DYREKTORA

mgr inż. Grzegorz Wieczorek

SKALA 1:1000

UL. AUGUSTOWSKA



SKALA 1:1000



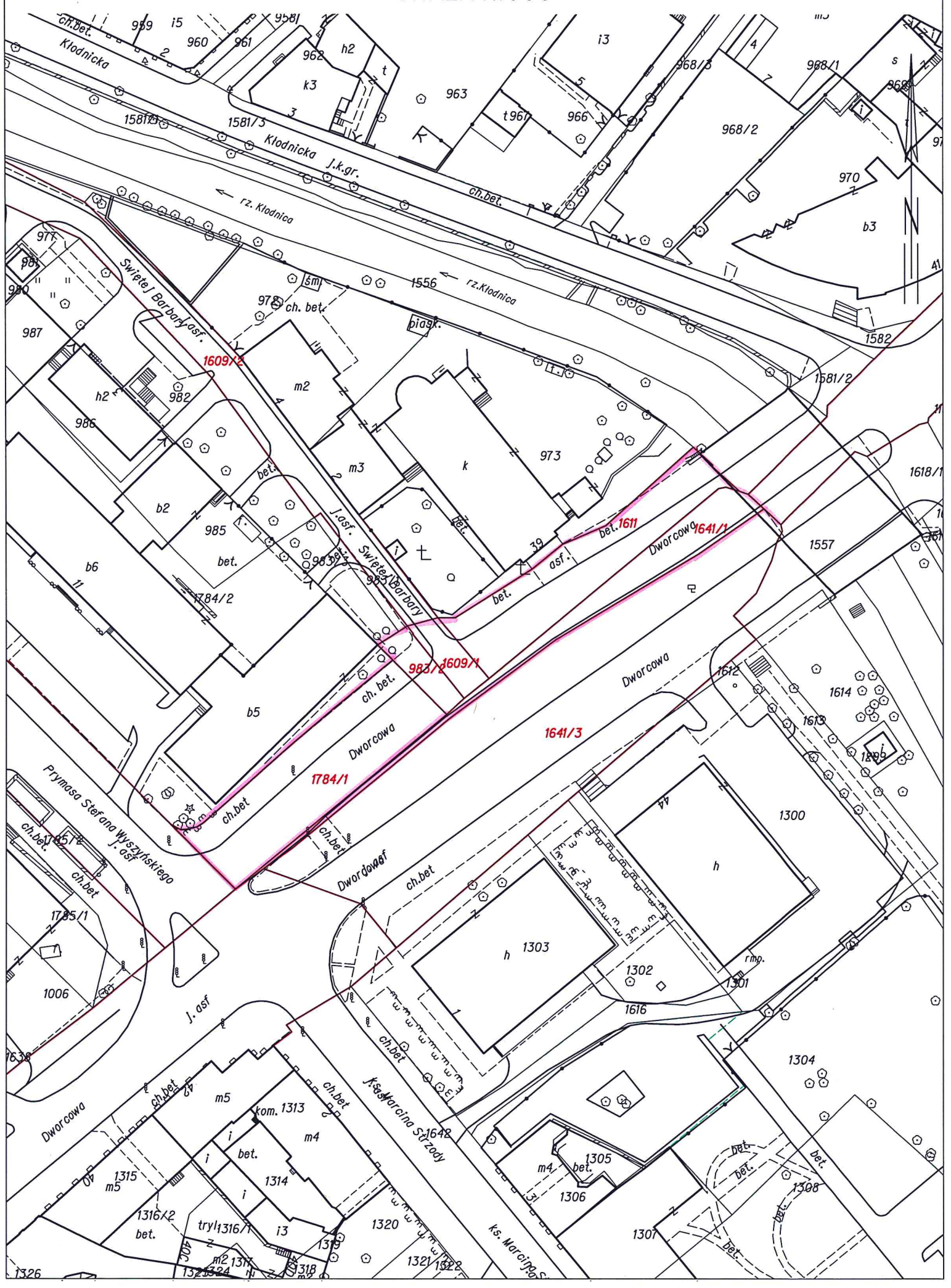
SKALA 1:1000



SKALA 1:500



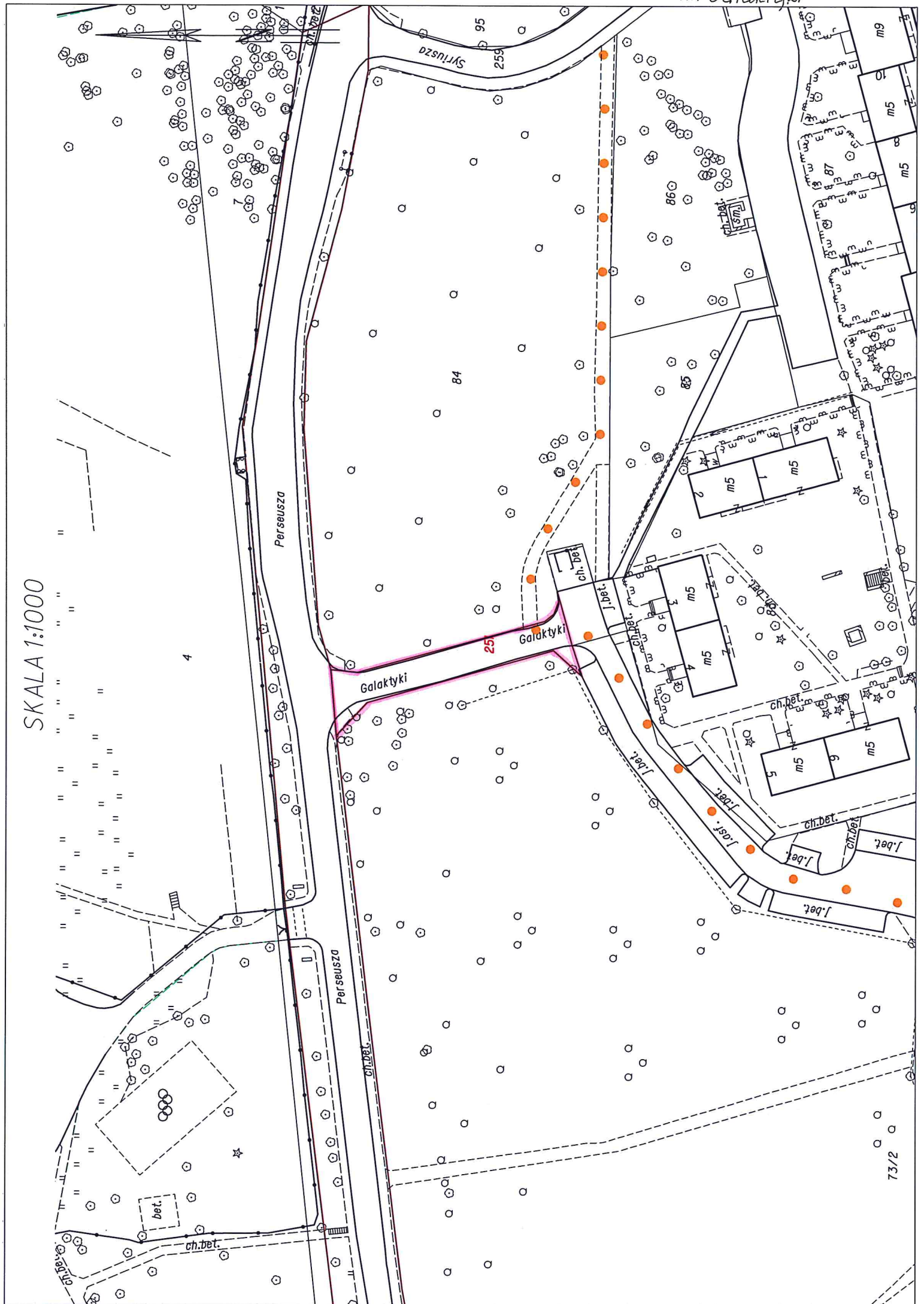
SKALA 1:1000



SKALA 1:4,000

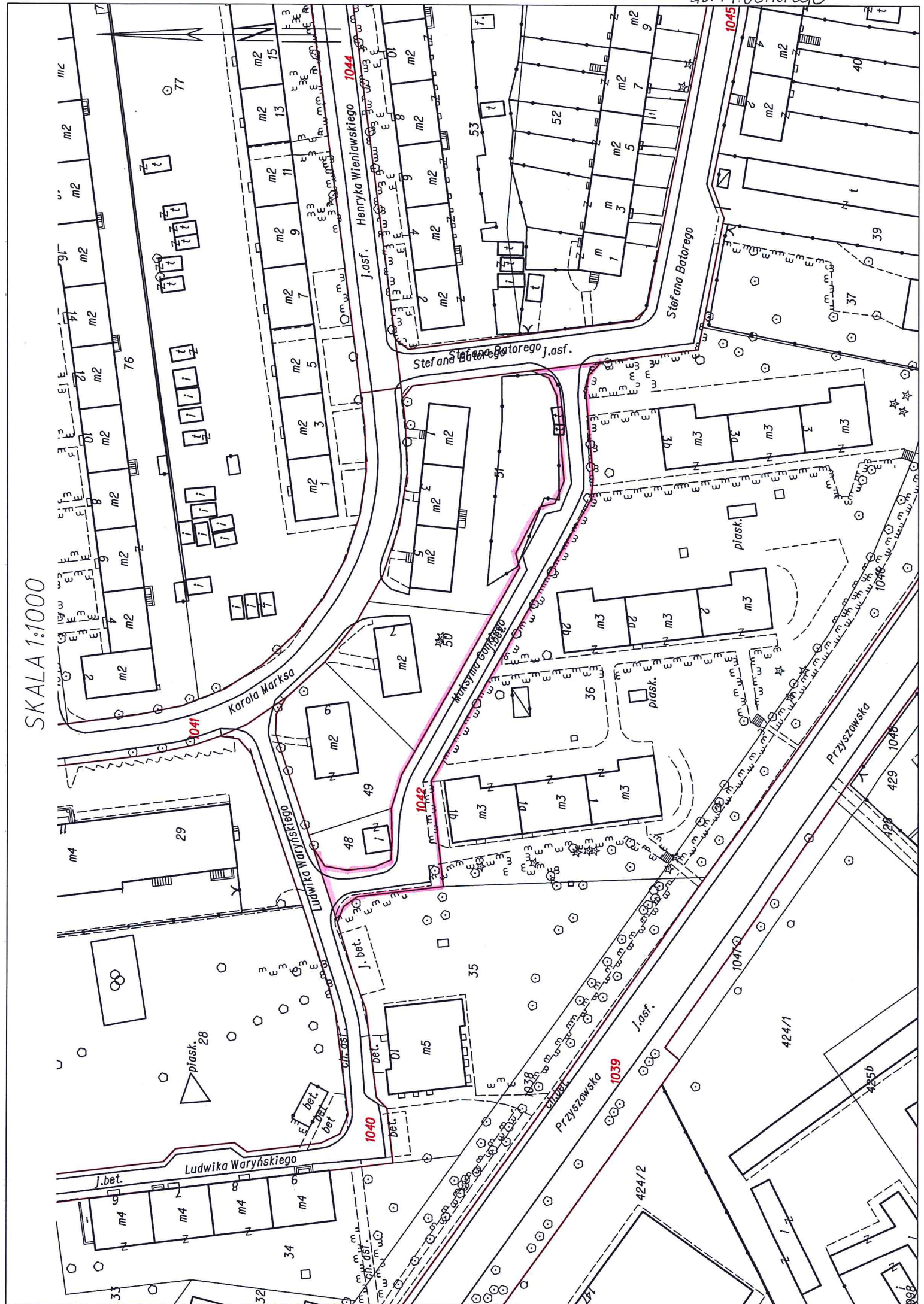


SKALA 1:1000

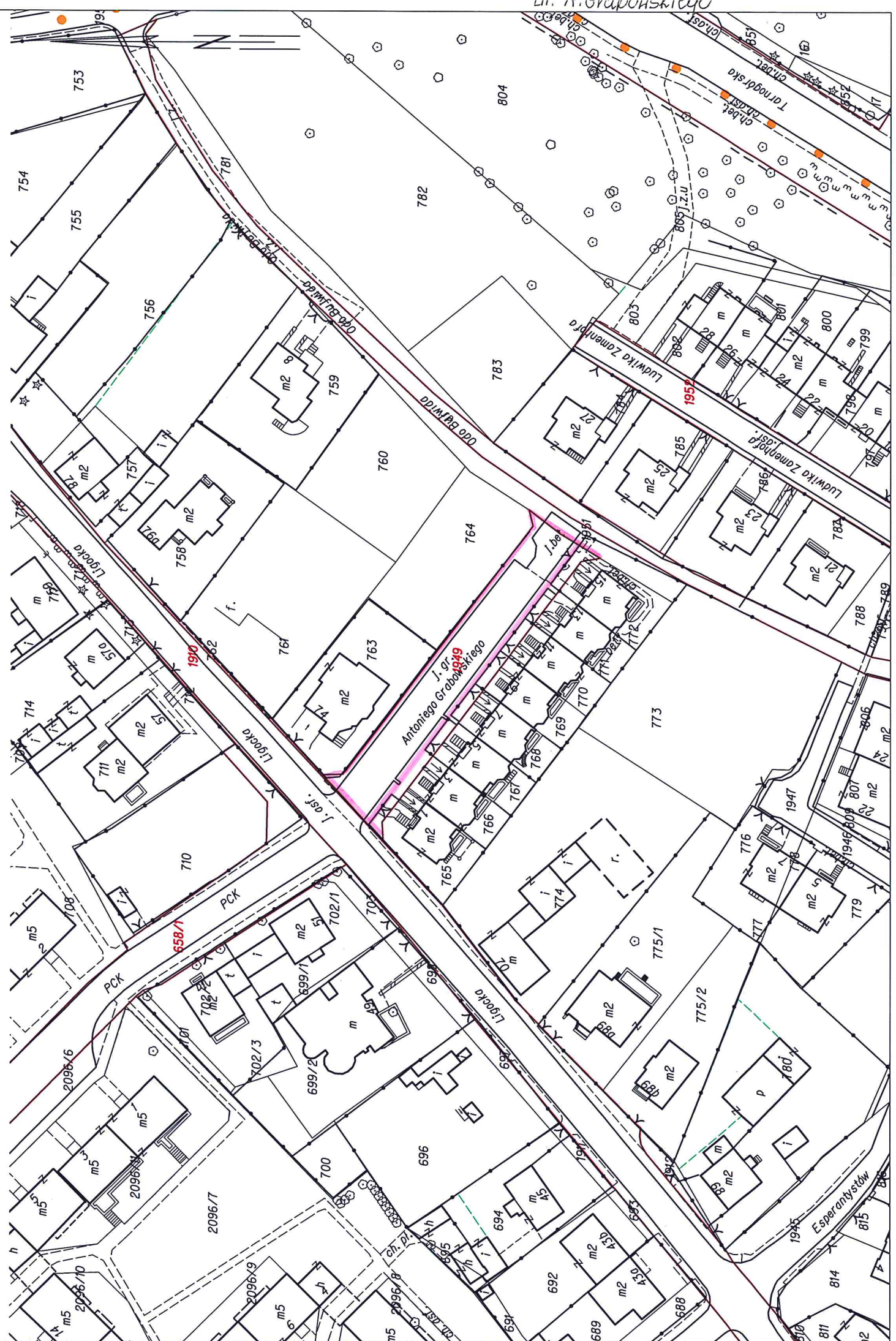


SKALA 1:1000

ul. 11. GOŁKICZO



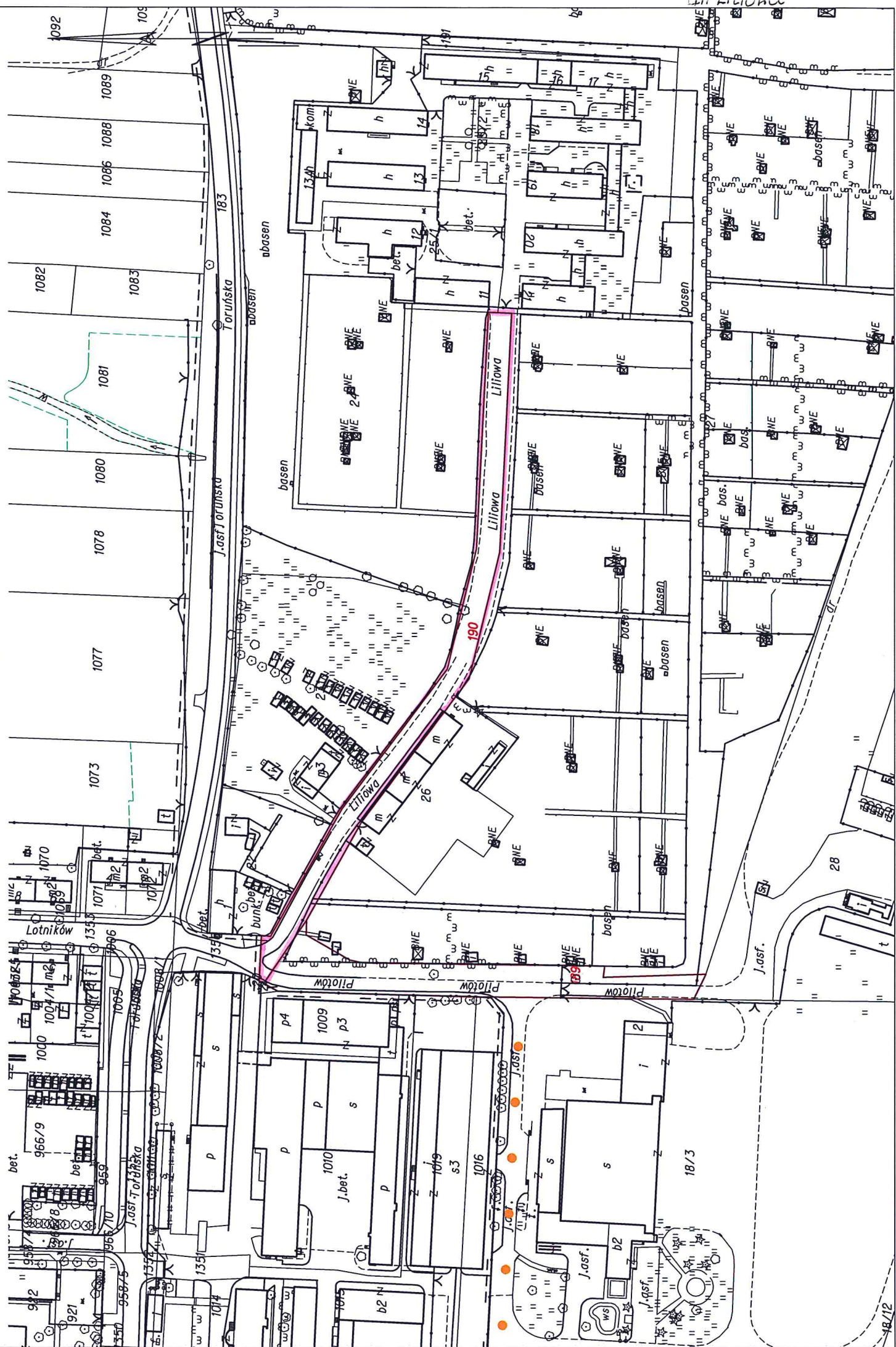
SKALA 1:1000



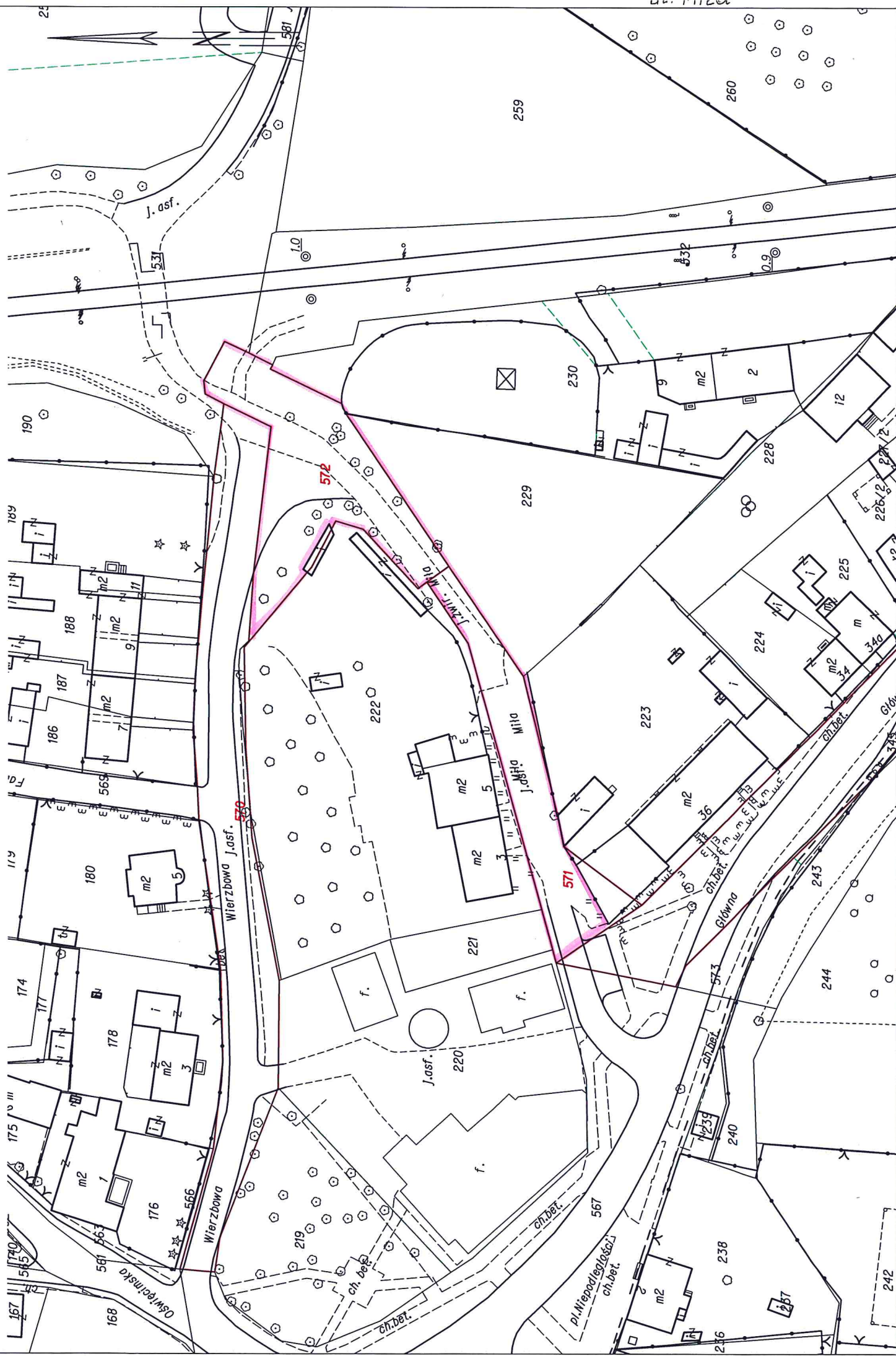
SKALA 1:1500



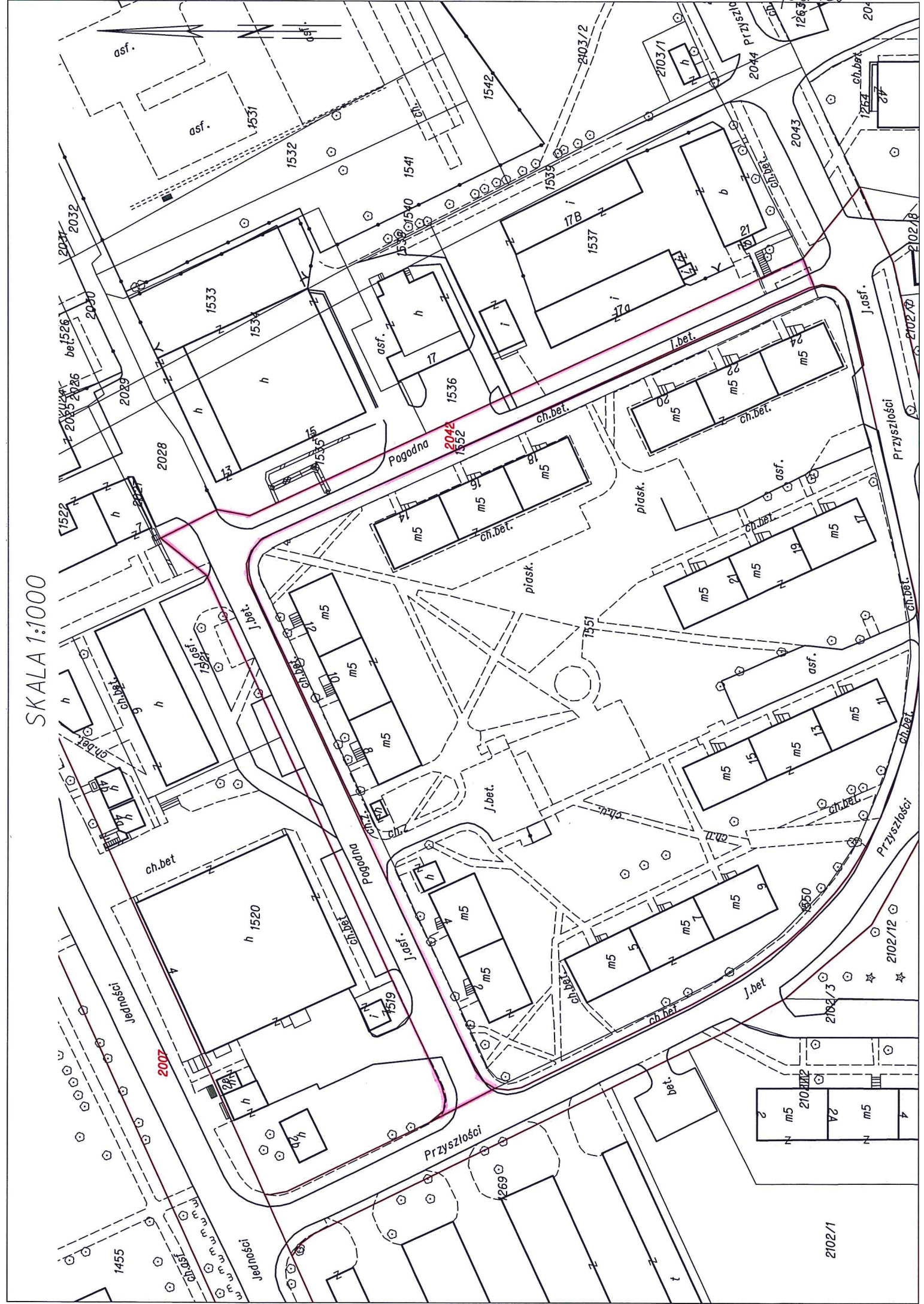
SKALA 1:2000



SKALA 1:1000



SKALA 1:1000



2007

2042
1532

2102/1

Przyszłości

Przyszłości

Przyszłości

Przyszłości

Przyszłości

asf.

asf.

1455

Jedności

h

h

h

h 1520

h

h

h

h

h

h

h

h

h

h

h

h

h

h

h

h

h

h

h

h

h

h

h

h

h

h

h

h

h

h

h

h

h

h

h

h

h

h

h

h

h

h

h

h

h

h

h

h

h

h

h

h

h

h

h

h

h

h

h

h

h

h

h

h

h

h

h

h

h

h

h

h

h

h

h

h

h

h

h

h

h

h

h

h

h

h

h

h

h

h

h

h

h

h

h

h

h

h

h

h

h

h

h

h

h

h

h

h

h

h

h

h

h

1455

Jedności

h

h

h

h 1520

h

h

h

h

h

h

h

h

h

h

h

h

h

h

h

h

h

h

h

h

h

h

h

h

h

h

h

h

h

h

h

h

h

h

h

h

h

h

h

h

h

h

h

h

h

h

h

h

h

h

h

h

h

h

h

h

h

h

h

h

h

h

h

h

h

h

h

h

h

h

h

h

h

h

h

h

h

h

h

h

h

h

h

h

h

h

h

h

h

h

h

h

h

h

h

h

h

h

h

h

h

h

h

h

h

h

h

h

h

h

h

h

h

1455

Jedności

h

h

h

h 1520

h

h

h

h

h

h

h

h

h

h

h

h

h

h

h

h

h

h

h

h

h

h

h

h

h

h

h

h

h

h

h

h

h

h

h

h

h

h

h

h

h

h

h

h

h

h

h

h

h

h

h

h

h

h

h

h

h

h

h

h

h

h

h

h

h

h

h

h

h

h

h

h

h

h

h

h

h

h

h

h

h

h

h

h

h

h

h

h

h

h

h

h

h

h

h

h

h

h

h

h

h

h

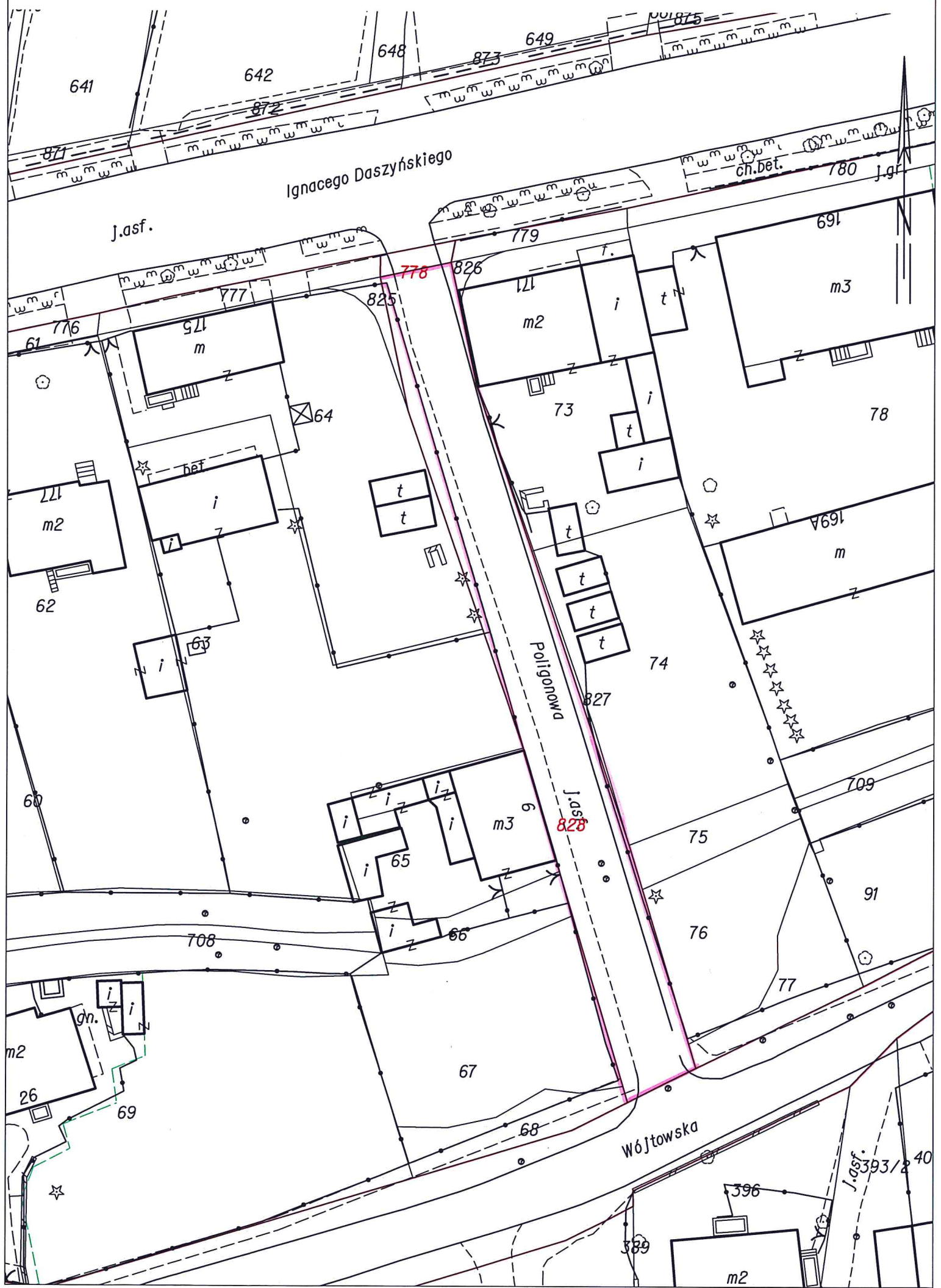
h

h

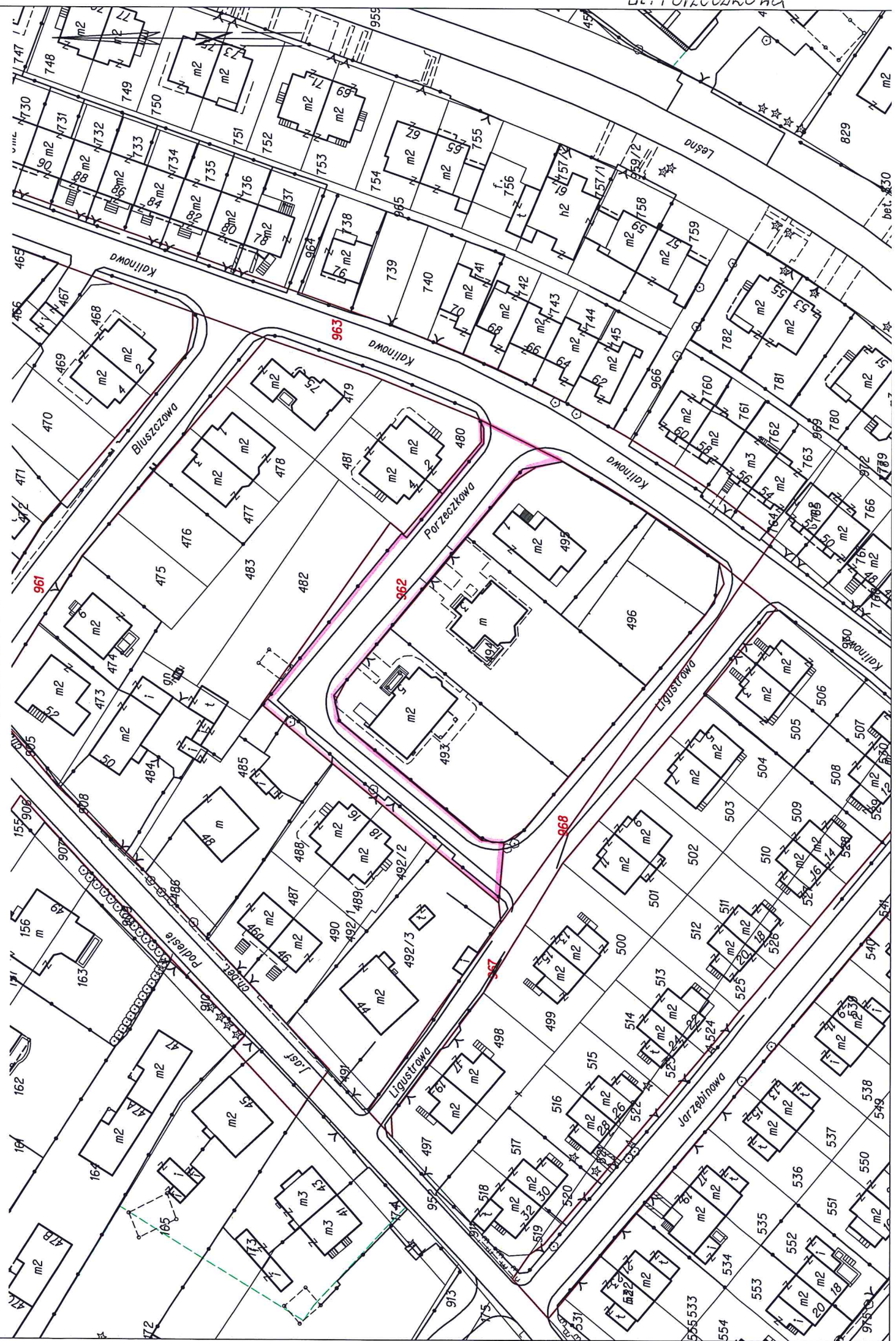
h

SKALA 1:500

441.1014/010000

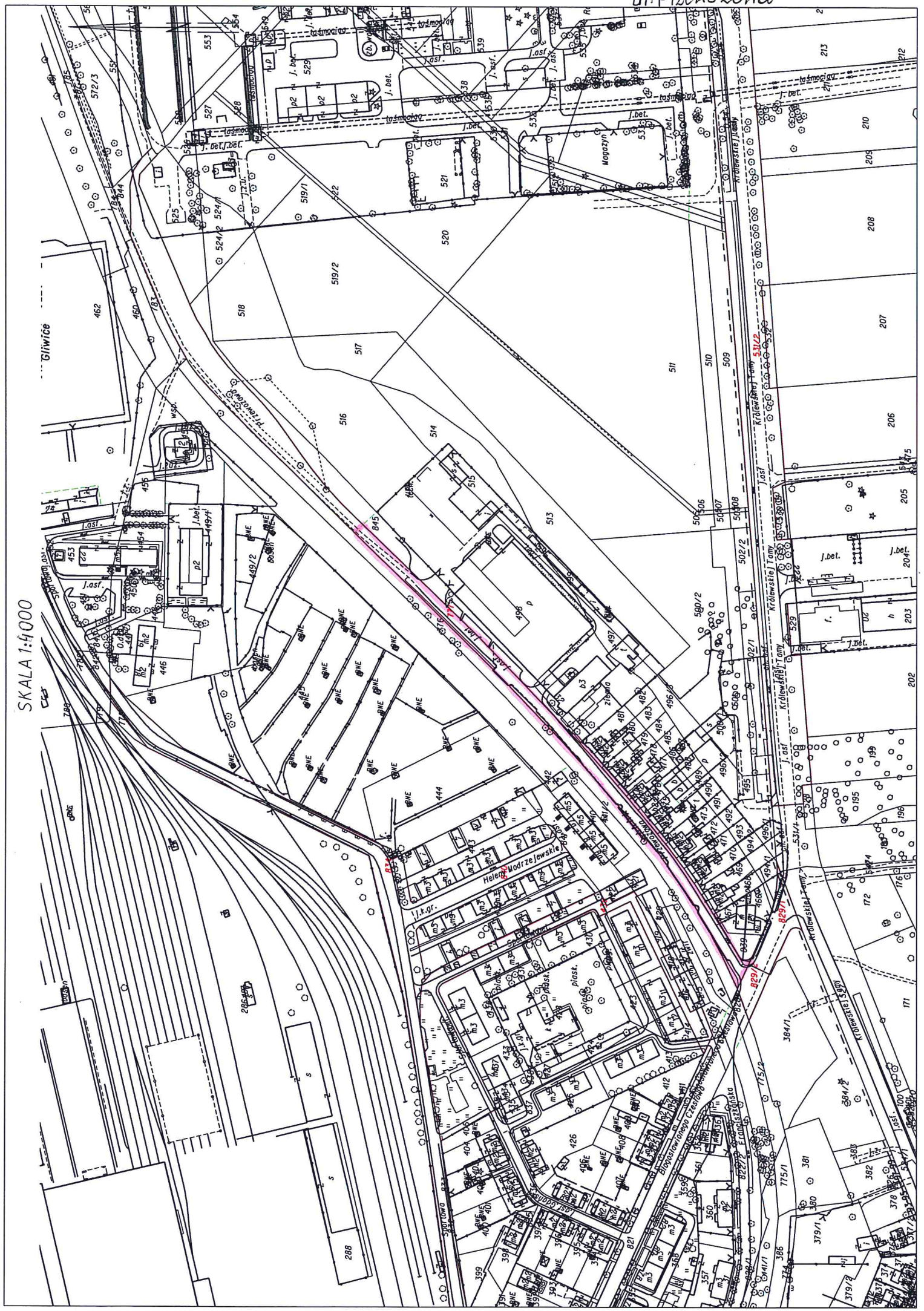


SKALA 1:1000

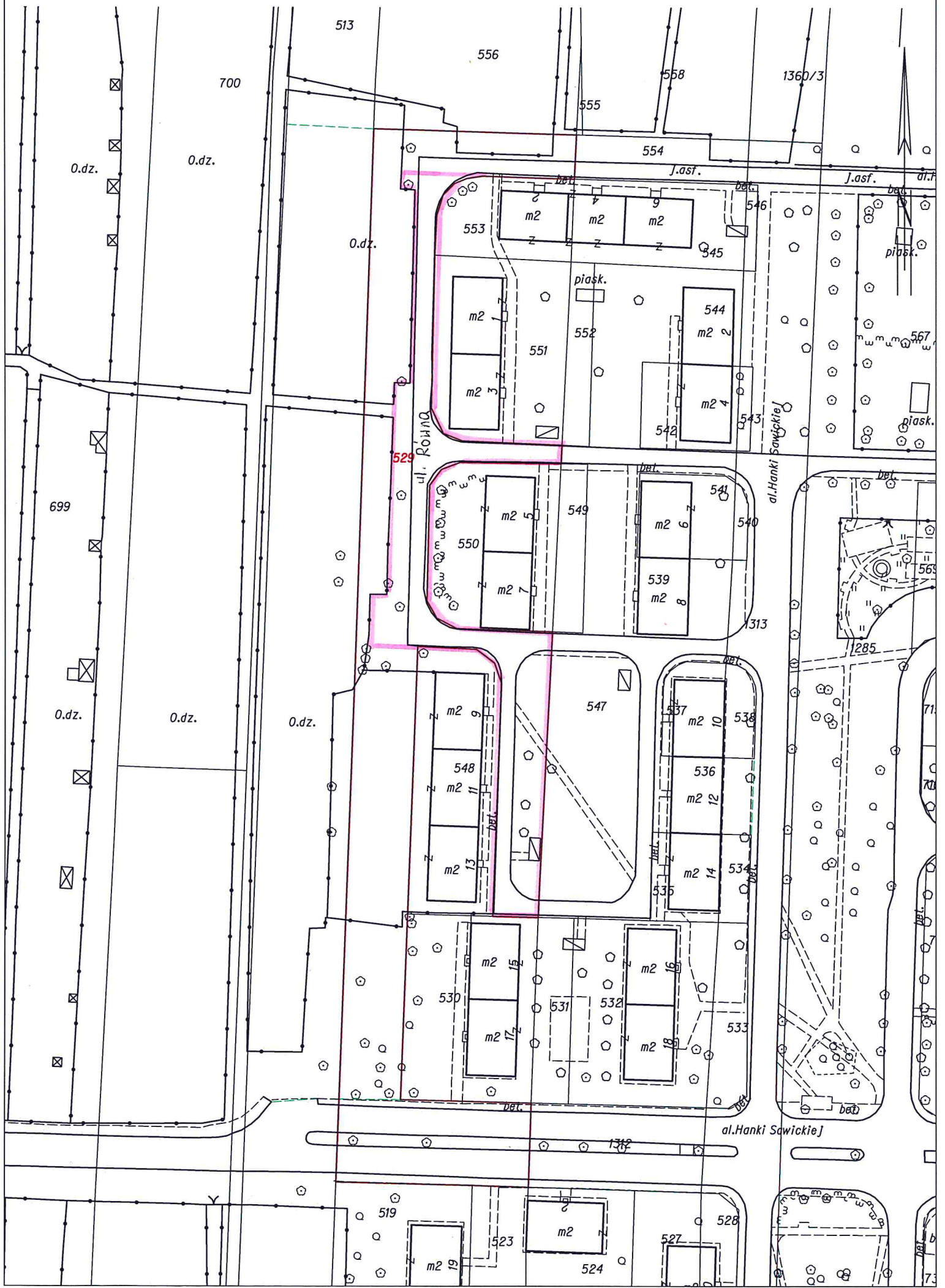


SKALA 1:4000

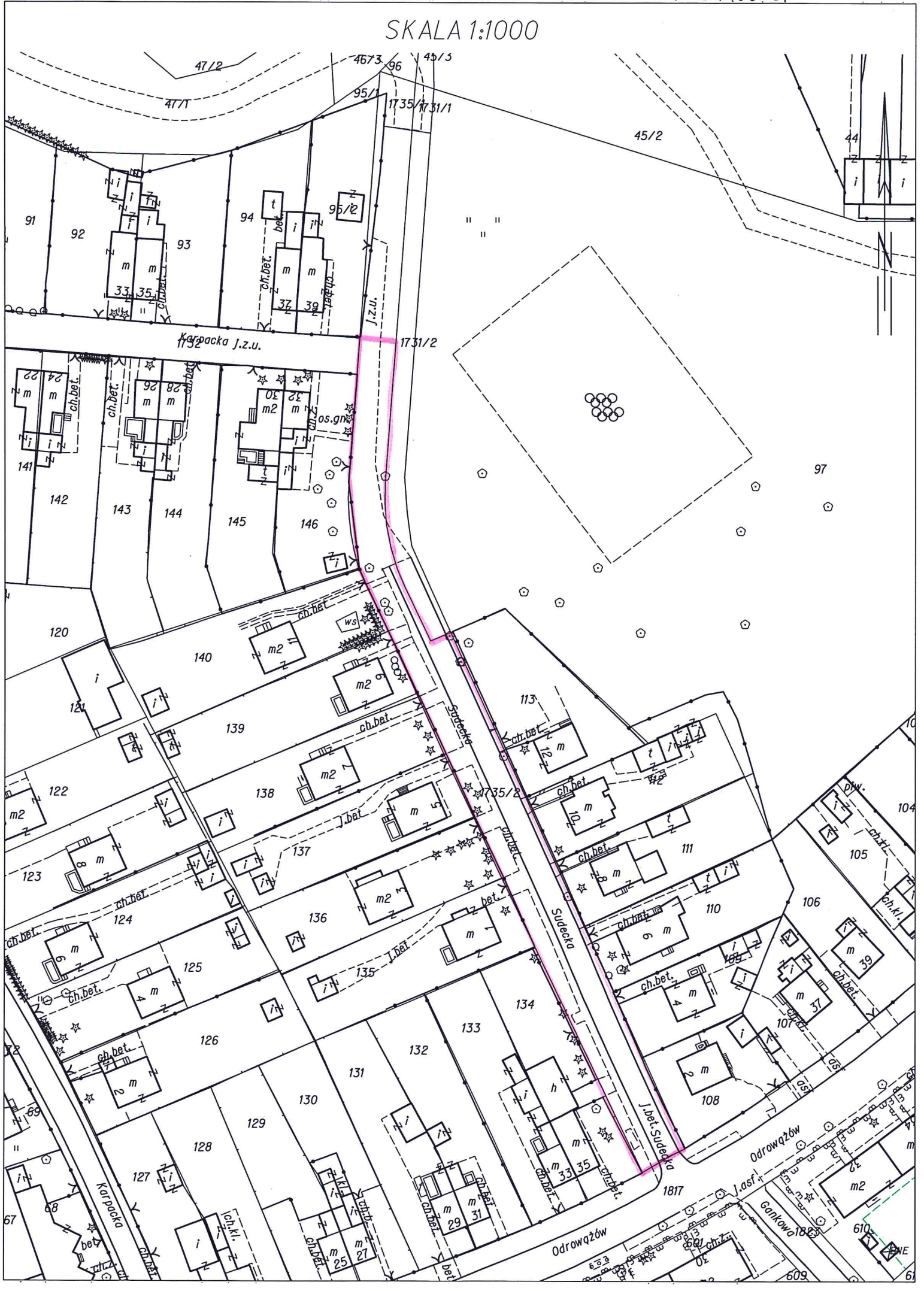
UL. PRZEMYSŁOWA



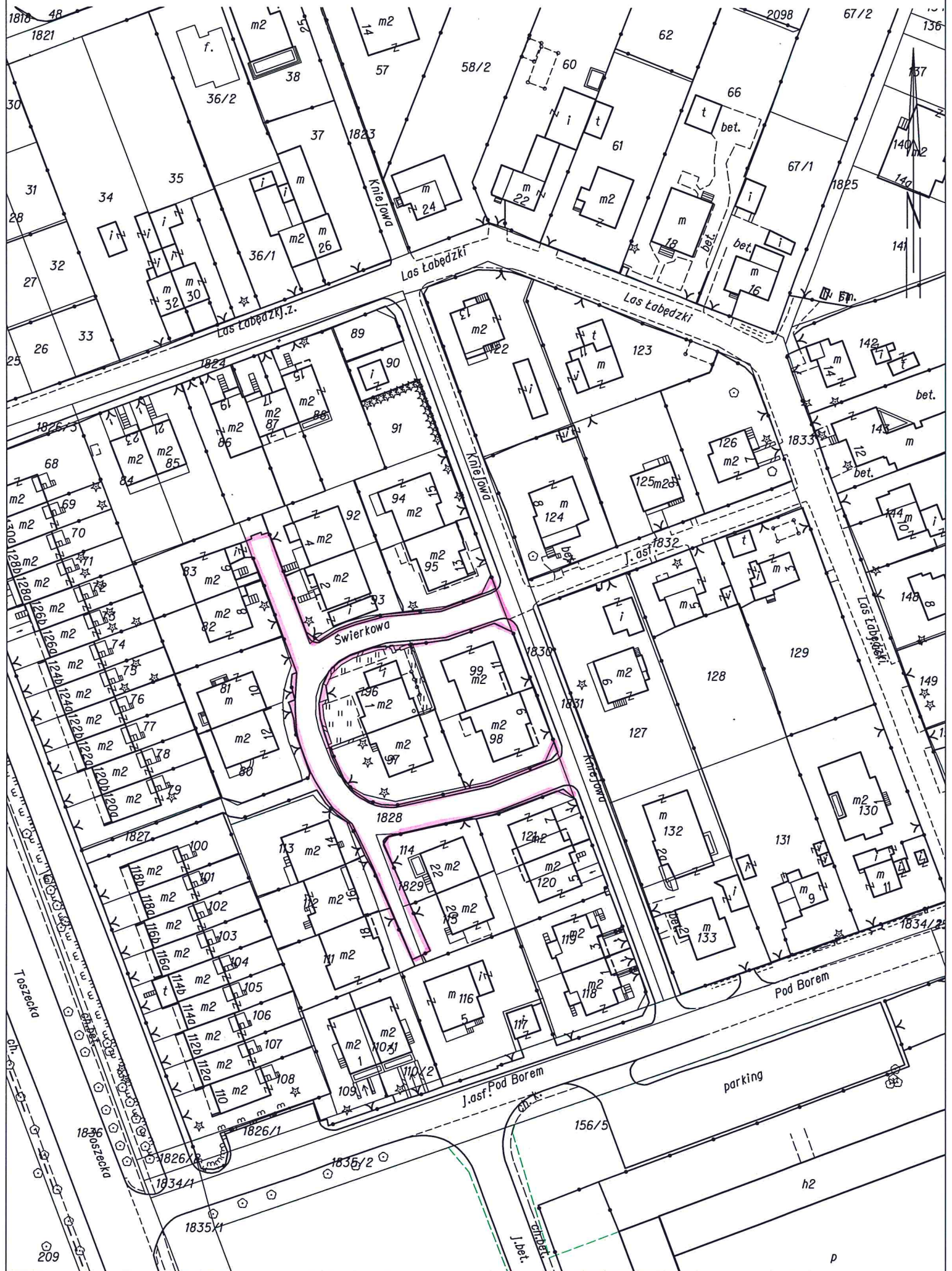
SKALA 1:1000



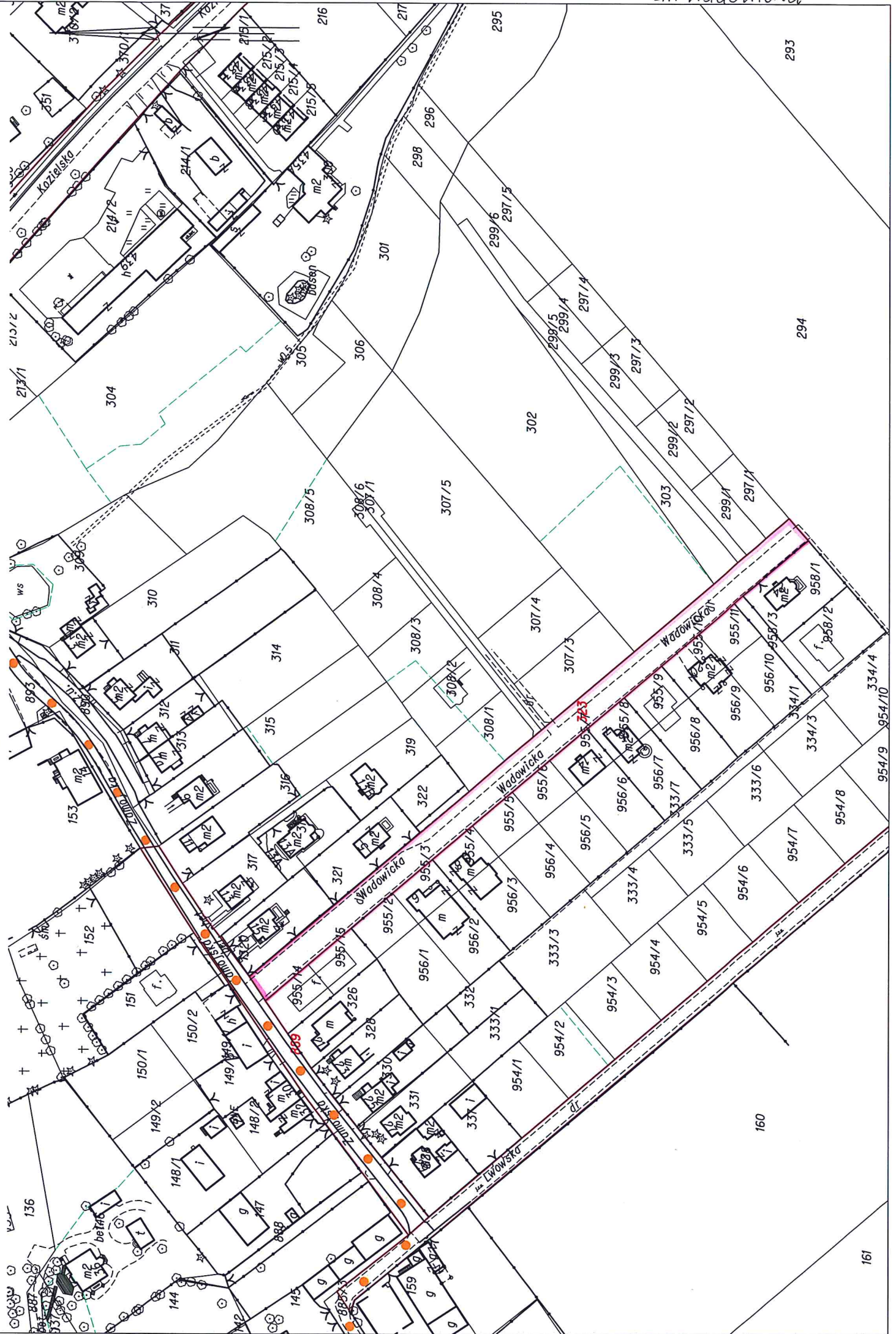
SKALA 1:1000



SKALA 1:1000



SKALA 1:2000



SKALA 1:1000



SKALA 1:2000

