

PROJEKT

Nr korespondencji SOD UM-561083/2013

Urząd Miejski w Gliwicach  
Sekretariat Biura Prezydenta  
Miasta i Rady Miejskiej

data  
wpływu

30. 10. 2013

**UCHWAŁA Nr .....  
RADY MIEJSKIEJ W GLIWICACH**

**z dnia ..... 2013 r.**

**w sprawie wyrażenia zgody na odstąpienie od obowiązku przetargowego i zawarcie wieloletniej umowy dzierżawy na okres 10 lat nieruchomości stanowiącej własność Gminy Gliwice, położonej przy ul. Pszczyńskiej 106 na rzecz wnioskodawcy**

Na podstawie art.18 ust.2 pkt 9a ustawy z dnia 8 marca 1990 r. o samorządzie gminnym /Dz.U.2013.594.j.t./, art. 37 ust. 4, art.11 ust.2 w związku z art. 23 ust. 1 pkt. 7a, art. 25 ustawy z dnia 21 sierpnia 1997 r. o gospodarce nieruchomościami /jt. Dz. U. z 2010r. Nr 102, poz. 651 z późniejszymi zmianami/, na wniosek Prezydenta Miasta.

**Rada Miejska w Gliwicach  
uchwała:**

§ 1. Wyrazić zgodę na odstąpienie od obowiązku przetargowego i zawarcie wieloletniej umowy dzierżawy na okres 10 lat nieruchomości stanowiącej własność Gminy Gliwice obejmującej działki, oznaczone w ewidencji gruntów nr 431 i 432, o powierzchni odpowiednio 0,0218 ha i 0,0653 ha, zapisanej w księdze wieczystej nr GL1G/00035902/4, obręb Trynek na rzecz wnioskodawcy, z przeznaczeniem terenu na prowadzenie warsztatu samochodowego.

§ 2. Uchylić uchwałę nr XXXIV/674/2013 Rady Miejskiej w Gliwicach z dnia 9 maja 2013r. w sprawie odstąpienia od obowiązku przetargowego i zawarcia kolejnej umowy dzierżawy na okres do 10 lat nieruchomości własność Gminy Gliwice przy ul. Pszczyńskiej (...).

§ 3. Wykonanie uchwały powierza się Prezydentowi Miasta Gliwice.

§ 4. Uchwała wchodzi w życie z dniem podjęcia.

Rada Prawny

Alicja Fijańska  
(11 618)

29 PAŹ. 2013

Naczelnik Wydziału  
Gospodarki Nieruchomościami

Aleksandra Wysocka

29. 10. 2013

Prezydent Miasta

Zygmunt Frankiewicz

30. PAŹ. 2013

### Uzasadnienie

Nieruchomość położona w Gliwicach przy ulicy Pszczyńskiej, w ewidencji gruntów oznaczona jako działki nr 431 i 432 w obrębie Trynek, zgodnie z ustaleniami miejscowego planu zagospodarowania przestrzennego opisana jest jako: *tereny kolei wąskotorowej i tereny ulic dojazdowych*.

Przedmiotowa nieruchomość stanowi własność Gminy Gliwice i wykorzystywana była dotychczas jako miejsce prowadzenia działalności gospodarczej w zakresie naprawy i obsługi pojazdów mechanicznych (warsztat).

Z uwagi na rezygnację dotychczasowego dzierżawcy tj. pana Jana Gnusa z dalszego korzystania z przedmiotowej nieruchomości do Wydziału Gospodarki Nieruchomościami wpłynął nowy wniosek osoby zainteresowanej wydzierżawieniem terenu na okres 10 lat. Wnioskodawca w dniu 18 października 2013r. nabył nakłady na przedmiotowej nieruchomości tj. budynku warsztatu samochodowego od pana Jana Gnusa i zamierza w nim prowadzić działalność gospodarczą tj. warsztat samochodowy.

Z uwagi na zapisy miejscowego planu zagospodarowania przestrzennego, które obecnie uniemożliwiają przygotowanie nieruchomości do sprzedaży, podjęcie niniejszej uchwały, jest uzasadnione.

Naczelnik Wydziału Zastępca Burmistrza Miasta  
Gospodarki Nieruchomościami

*Wyk*  
Aleksandra Wysocka  
29.10.13

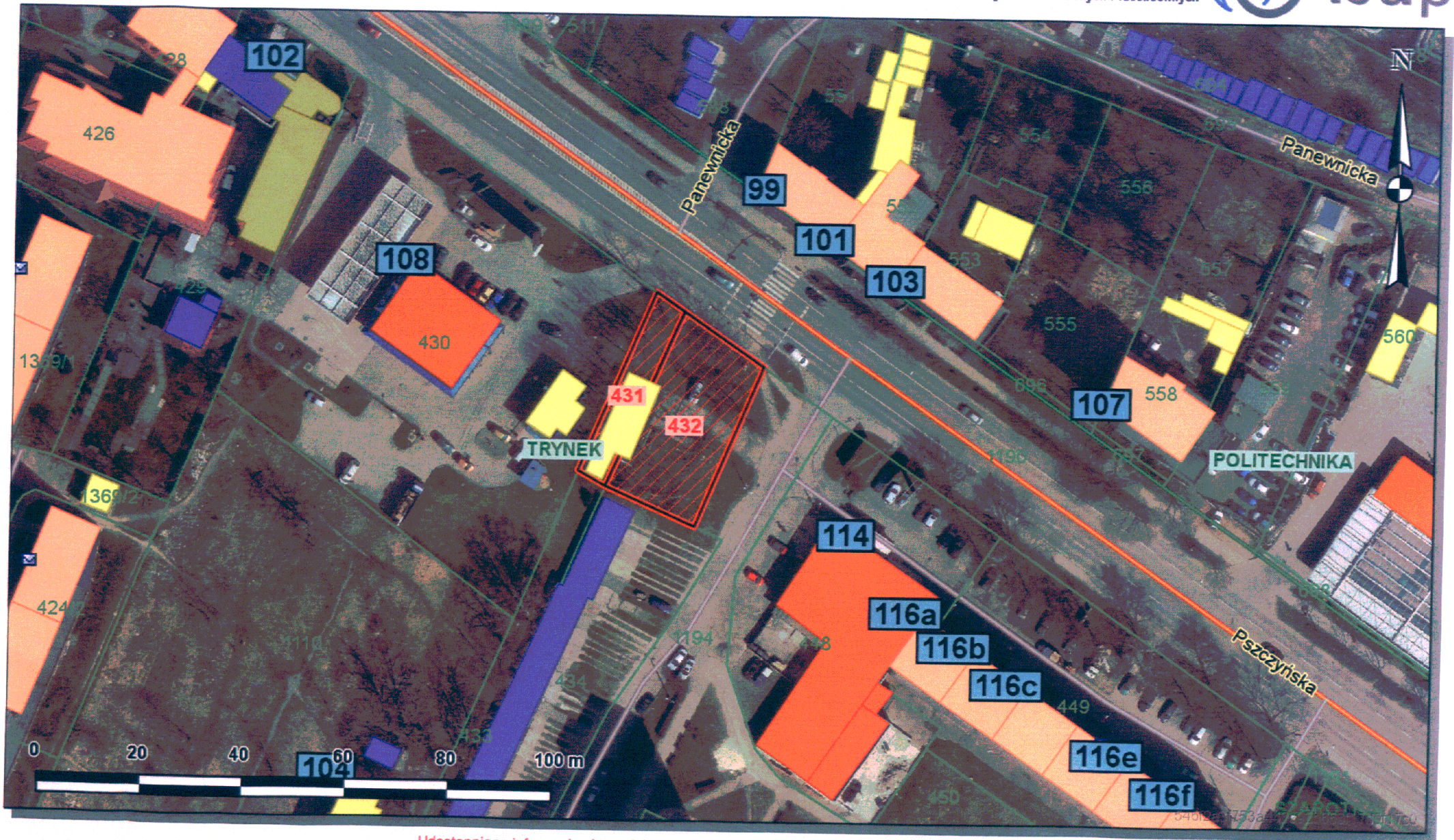
*[Signature]*  
Piotr Wieczorek  
2013-10-29



# MAPA POGŁADOWA

Skala 1 : 1000

mapa przygotowana przy użyciu  
Internetowego Serwera Danych Przestrzennych



Udostępniane informacje nie są dokumentami w postępowaniach administracyjnych i innych.  
Dokumenty należy zamawiać w Wydziale Geodezji i Kartografii co podlega opłatom zgodnie z rozporządzeniem z dnia 19 lutego 2004r. w sprawie wysokości opłat za czynności geodezyjne i kartograficzne oraz udzielanie informacji, a także za wykonywanie wyrysów i wypisów z operatu ewidencyjnego (Dz.U. Nr 37 poz.333).