

DRUK NR 916

PROJEKT

Urząd Miejski w Gliwicach
Nr korespondencji SOD UM-118960/2014
Prezydenta
Miasta i Rady Miejskiej

data
wpływu

12. 03. 2014

UM -

**UCHWAŁA NR
RADY MIEJSKIEJ W GLIWICACH**

z dnia 2014 r.

w sprawie przystąpienia do sporządzenia zmiany miejscowego planu zagospodarowania przestrzennego miasta Gliwice dla obszaru położonego po południowej stronie autostrady A-4, w rejonie ul. Traktorzystów

Na podstawie art. 14 ust. 1, 2 i 4 oraz art. 27 ustawy z dnia 27 marca 2003r. o planowaniu i zagospodarowaniu przestrzennym (tekst jednolity Dz. U. z 2012r. poz. 647 z późn. zm.), na wniosek Prezydenta Miasta

**Rada Miejska w Gliwicach
uchwała, co następuje:**

§ 1. Przystępuje się do sporządzenia zmiany miejscowego planu zagospodarowania przestrzennego miasta Gliwice dla obszaru położonego po południowej stronie autostrady A-4, w rejonie ul. Traktorzystów, uchwalonego uchwałą Nr XXI/423/2012 Rady Miejskiej w Gliwicach z dnia 28 czerwca 2012r., w zakresie zmniejszenia minimalnego kąta nachylenia połaci dachowych ustalonego w §8 ust. 2 pkt 3 lit. d przedmiotowej uchwały.

§ 2. Integralną część niniejszej uchwały stanowi załącznik graficzny w skali 1:5000 przedstawiający granice obszaru objętego projektem zmiany planu.

§ 3. Wykonanie uchwały powierza się Prezydentowi Miasta Gliwice.

§ 4. Uchwała wchodzi w życie z dniem jej podjęcia.

Zastępca Prezydenta Miasta


Piotr Wieczorek

2014 -03- 10

Naczelnik Wydziału


mgr inż. arch. Małgorzata Seweryn

07.03.2014

A D W O K A T


Ludmiła Krzyżka Lewandowska

07.03.2014

Uzasadnienie

Przedmiotem niniejszego projektu uchwały jest przystąpienie do sporządzania projektu *zmiany miejscowego planu zagospodarowania przestrzennego miasta Gliwice dla obszaru położonego po południowej stronie autostrady A-4, w rejonie ul. Traktorzystów*, uchwalonego uchwałą Nr XXI/423/2012 Rady Miejskiej w Gliwicach z dnia 28 czerwca 2012r. Zakres planowanych zmian dotyczy wyłącznie zmniejszenia minimalnego kąta nachylenia połaci dachowych ustalonego w §8 ust. 2 pkt 3 lit d tej uchwały.

Do ww. obowiązującego planu miejscowego został złożony wniosek o dokonanie zmian w jego ustaleniach, w zakresie zmiany jednego z parametrów zabudowy, tj. minimalnego kąta nachylenia połaci dachów na terenach przeznaczonych pod budowę usługowo-produkcyjną. Wniosek złożył Pan Edwin Zezoń z Biura Obrotu Nieruchomościami „Europa”, w imieniu firmy „Panattoni Europe”. We wniosku podniesiono, że ustalony w planie minimalny kąt nachylenia połaci dachowych jako 5°, jest zbyt duży, co może wstrzymać na wiele lat planowaną na przedmiotowym terenie przez firmę „Panattoni Europe” inwestycję polegającą na budowie parku logistycznego, a nawet być powodem całkowitego zaniechania jej realizacji.

Decyzja o przeznaczeniu przedmiotowych terenów pod inwestycje o charakterze usługowo-produkcyjnym zapadła na etapie sporządzania Studium uwarunkowań i kierunków zagospodarowania przestrzennego Miasta Gliwice, poprzez ustalenie dla nich takiego właśnie kierunku rozwoju, a następnie poprzez ustalenie przeznaczenia pod tereny usługowo-produkcyjne w obowiązującym planie miejscowym. W sytuacji, kiedy jest potencjalny inwestor zainteresowany realizacją inwestycji, ale na przeszkodzie stoi ustalony w planie minimalny kąt nachylenia połaci dachu, zmiana tego parametru jest rozwiązaniem optymalnym.

Zgodnie z art. 27 ustawy *o planowaniu i zagospodarowaniu przestrzennym*, zmiana planu miejscowego następuje w takim trybie, w jakim jest on uchwalany. Oznacza to konieczność przeprowadzenia pełnej procedury planistycznej, poprzedzonej podjęciem przez Radę Miejską uchwały w sprawie przystąpienia do sporządzania zmiany planu. Jeżeli zmiana, która ma nastąpić, dotyczy tak jak w przedmiotowym przypadku jedynie jednego z ustalonych obecnie w planie parametrów zabudowy i nie wymaga dokonania innych zmian, w tym na rysunku planu, możliwe jest jej dokonanie w formie nowelizacji obowiązującej uchwały. W tej sytuacji projekt zmiany planu może zostać opracowany przez pracowników Wydziału Planowania Przestrzennego, posiadających wymagane uprawnienia, bez konieczności zatrudniania firmy zewnętrznej.

Zgodnie z art. 14 ust. 5 ustawy z dnia 27 marca 2007r. *o planowaniu i zagospodarowaniu przestrzennym* Prezydent Miasta Gliwice dokonał analizy zasadności przystąpienia do sporządzania zmiany planu i stopnia zgodności przewidywanych rozwiązań z ustaleniami Studium.

Wobec powyższego podjęcie przedmiotowej uchwały jest uzasadnione.

Zastępca Prezydenta Miasta

Adam NEUMANN

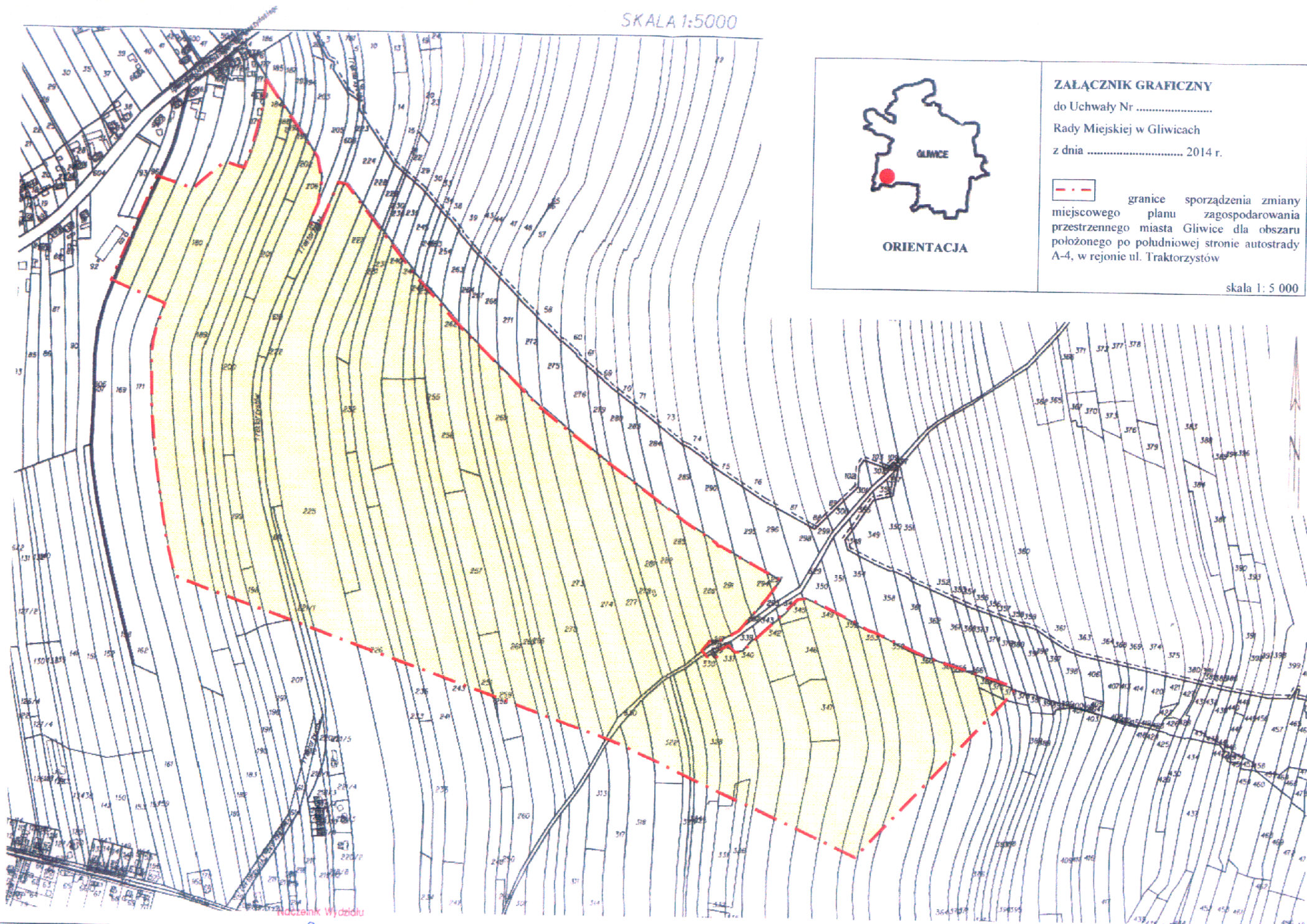
07.03.2014

Naczelnik Wydziału

mgr inż. arch. Małgorzata Seweryn


07.03.2014

SKALA 1:5000



ORIENTACJA

ZALĄCZNIK GRAFICZNY
do Uchwały Nr
Rady Miejskiej w Gliwicach
z dnia 2014 r.

 granice sporządzenia zmiany miejscowego planu zagospodarowania przestrzennego miasta Gliwice dla obszaru położonego po południowej stronie autostrady A-4, w rejonie ul. Traktorzystów

skala 1: 5 000