

PROJEKT

DRUK NR 1028

UM-422302/2014
Urząd Miasta Gliwice
Sekretariat Biura Prezydenta
i Rady Miasta

data wpływu
13. 08. 2014

UM-.....

**UCHWAŁA NR
RADY MIASTA GLIWICE**

z dnia 2014 r.

w sprawie wzniesienia pomnika Stefana Batorego

Na podstawie art. 18 ust.2 pkt 13 ustawy z dnia 8 marca 1990 r. o samorządzie gminnym (Dz.U. z 2013 r., poz. 594 z późniejszymi zmianami) na wniosek Prezydenta Miasta

**Rada Miasta Gliwice
uchwala, co następuje:**

- § 1. Wyrazić zgodę na wzniesienie pomnika Stefana Batorego na skwerze Salgotarjan.
- § 2. Integralną część uchwały stanowią załączniki 1, 2 i 3. Załącznik nr 1 zawiera mapę z lokalizacją pomnika na skwerze Salgotarjan, załącznik nr 2 - wizualizację pomnika w proponowanym otoczeniu, załącznik nr 3 - projekt pomnika i cokołu z kamiennymi tabliczkami informacyjnymi.
- § 3. Wykonanie uchwały powierza się Prezydentowi Miasta Gliwice.
- § 4. Uchwała wchodzi w życie z dniem podjęcia.

Prezydent Miasta
Zygmunt Frankiewicz

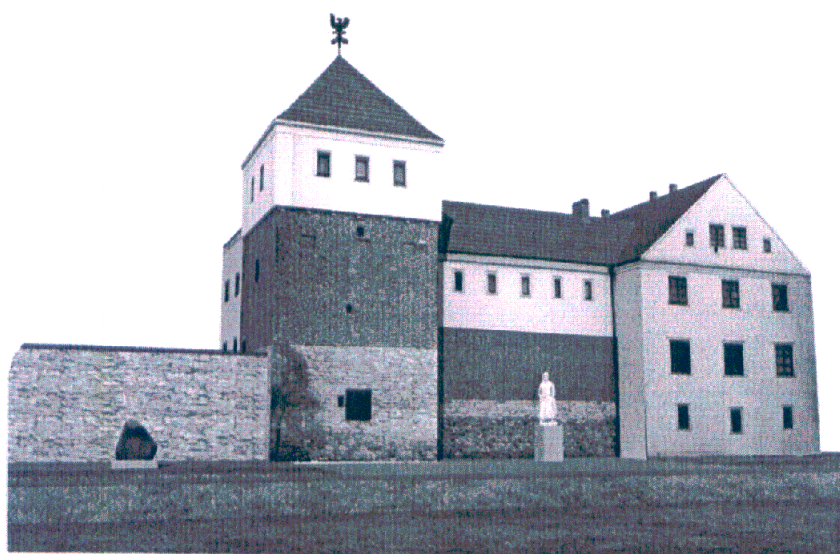
08. SIE. 2014

Wydział
Pomocy Miasta
RADCA PRAWNY
Elżbieta Głoszewska
05. SIE. 2014

Załącznik Nr 2 do Uchwały Nr
Rady Miasta Gliwice
z dnia.....2014 r.

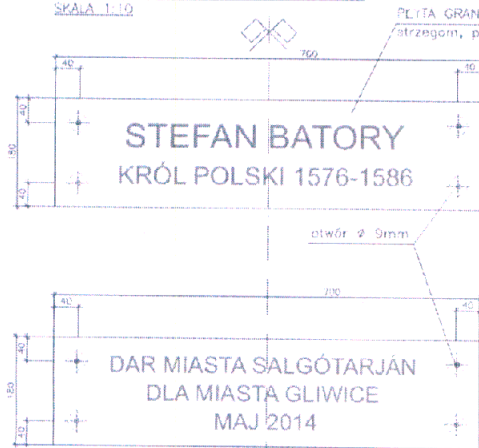
Wizualizacja pomnika

PROJEKTOWANE USYTUOWANIE POMNIKA KRÓLA STEFANA BATOREGO
I POMNIKA KAMIENNEGO - WIDOKI



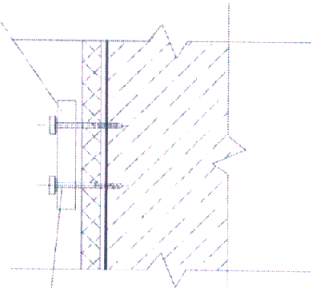
J. 28.151.

SCHEMAT TABLICZEK KAMIENNYCH
SKALA 1:10



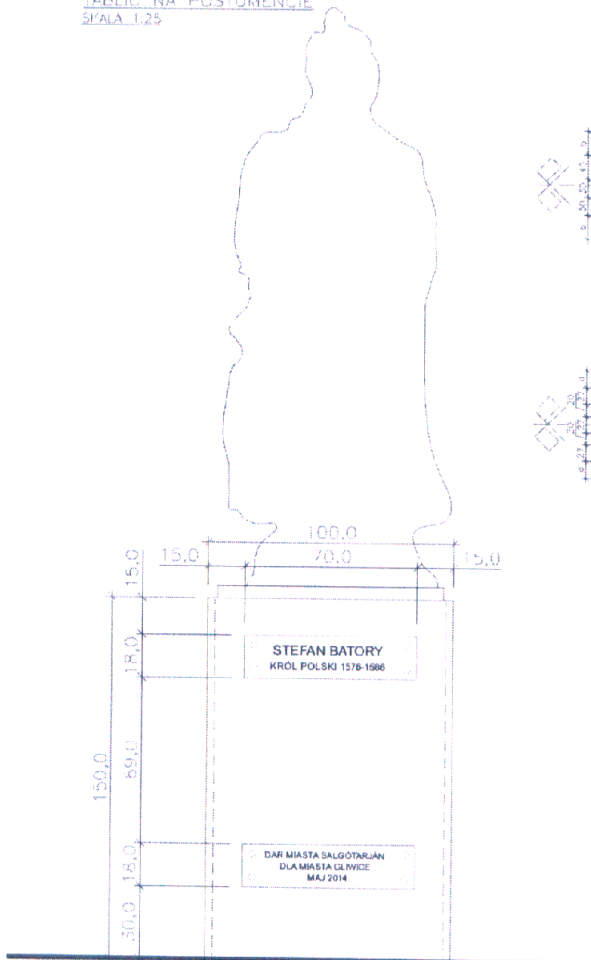
PLITA GRANITOWA 3cm
strzegom, poler

otwór \varnothing 9mm



Śruba ze stali nierdzewnej
typu "rolata" z łbem sr.20mm
z zgniebnia we łbie śruby na klucz
do odkręcenia
trzcian gr. 3mm,
między łbem o płytą granitową
podkładka gumowa

SCHEMAT ROZMIESZCZENIA
TABLIC NA FOSTUMENCIE
SKALA 1:25



SCHEMAT ROZMIESZCZENIA TREŚCI
SKALA 1:10



LITERY GRAWIPÓWANE I MALOWANE
NA SZTUCIE GRANITOWEJ
kolor czarny
czcionka ARIAL

PROJEKT CHRONIONY JEST PRAWAMI AUTORSKIMI NA WSZYSTKICH POLACH
EKSPLOATACJI. POWIELANIE BEZ PISEMNEJ ZGODY AUTORA ZABRONIONE

venit VENIT EWA PRZYBYŁ DARIUSZ ZBOIŃSKI
44-109 GLIWICE, GÓRNYCH WAŁÓW 27A
tel/fax 832 332 40 51 biuro@venit.com.pl

projektant:
mgr inż. arch. EWA PRZYBYŁ
opracowanie:
32/03/SŁOKK/II spec. architektoniczna

zamawiający:
MIEJSKI ZARZĄD USŁUG KOMUNALNYCH
ul. Strzelców Bytomskich 25c, 44-109 Gliwice

temat:
PROJEKT POSADOWIENIA POMNIKA KRÓLA STEFANA BATOREGO
NA SKWERZE SALGÓTARJÁN PRZY UL. GÓRNYCH WAŁÓW
W GLIWICACH

P1 zakres opracowania:
PROJEKT MAŁEJ ARCHITEKTURY

tytuł rysunku:
TABLICZKI GRANITOWE

stan: PROJEKT BUDOWLANO-
WYKONAWCZY data: lipiec 2014 skala: 1:10, 1:25

wersja: PBW branża: ARCHITEKTURA nr rysunku: GS_DT_TG rewizja:

WYDANIE RYSUNKU Z KOLEJNYM SYMBOLEM WERSJI
POWODUJE UNIEWAZNIENIE WSZYSTKICH WCZESNIEJSZYCH RYSUNKÓW

UWAGA!
1. PRZED ZAMOWIENIEM TABLICZEK GRANITOWYCH NALEŻY SPRAWDZIĆ
WYMIARY Z NATURY, WYMIAR DOPASOWAĆ DO WYMIARÓW RZECZYWISTYCH.

E. Przybył
5.06.14r.

Uzasadnienie

Miasto Partnerskie Salgótarján w ramach współpracy trwającej od 1991 roku, przekazało miastu Gliwice kopię pomnika króla Polski, księcia Siedmiogrodu Stefana Batorego. Oryginał pomnika znajduje się na jednym z głównych placów w Salgótarján. Proponowanym miejscem usytuowania monumentu w Gliwicach jest skwer noszący nazwę miasta partnerskiego Salgotarjan. Śląski Wojewódzki Konserwator Zabytków wydał zgodę na prowadzenie robót budowlanych i usytuowanie pomnika króla Stefana Batorego na skwerze Salgotarjan.

Zastępca Prezidenta Miasta

ARTHUR MANN

Naczelnik Wydziału
Kultury i Promocji Miasta

Katarzyna Łosicka