

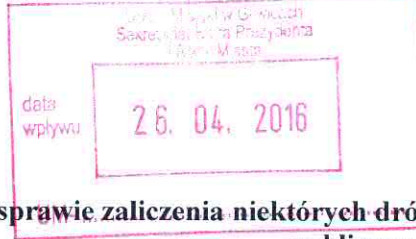
Projekt

Nr korespondencji SOD

ZDM.14895.2016
UM.218945.2016

DRUK NR

380



**UCHWAŁA NR
RADY MIASTA GLIWICE**

z dnia 2016 r.

w sprawie zaliczenia niektórych dróg (ulic) zlokalizowanych na terenie miasta Gliwice do kategorii dróg publicznych - gminnych oraz ustalenia ich przebiegu

Na podstawie art. 18 ust. 2 pkt 15 ustawy z dnia 8 marca 1990 r. o samorządzie gminnym (t.j. Dz. U. z 2015 r. poz. 1515 z późn. zm.) oraz art. 7 ust. 1, 2 i 3 ustawy z dnia 21 marca 1985 r. (t.j. Dz. U. z 2015 r. poz. 460 z późn. zm.), na wniosek Prezydenta Miasta

**Rada Miasta Gliwice
uchwała**

§ 1. Zaliczyć do kategorii dróg gminnych dotychczasowe drogi wewnętrzne wymienione w wykazie stanowiącym załącznik nr 1 do niniejszej uchwały.

§ 2. Ustalić przebieg dróg, o których mowa w § 1, zgodnie z mapkami obrazującymi ten przebieg stanowiącymi załączniki nr 2, 3, 4, 5 i 6 do niniejszej uchwały.

§ 3. Wykonanie uchwały powierzyć Prezydentowi Miasta Gliwice.

§ 4. Uchwała podlega ogłoszeniu w Dzienniku Urzędowym Województwa Śląskiego.

§ 5. Uchwała wchodzi w życie po upływie 14-tu dni od dnia ogłoszenia w Dzienniku Urzędowym Województwa Śląskiego.

Prezydent Miasta

Zygmunt Frankiewicz

26. KWI. 2016

Radca Prawny

Ewa Maruliz-Łopusza
(1-756)

6.04.2016

KIEROWNIK REFERATU
planowania i inwestycji drogowych
oraz ewidencji dróg

mgr inż. Iwona Prokopiak

p.o. DYREKTOR

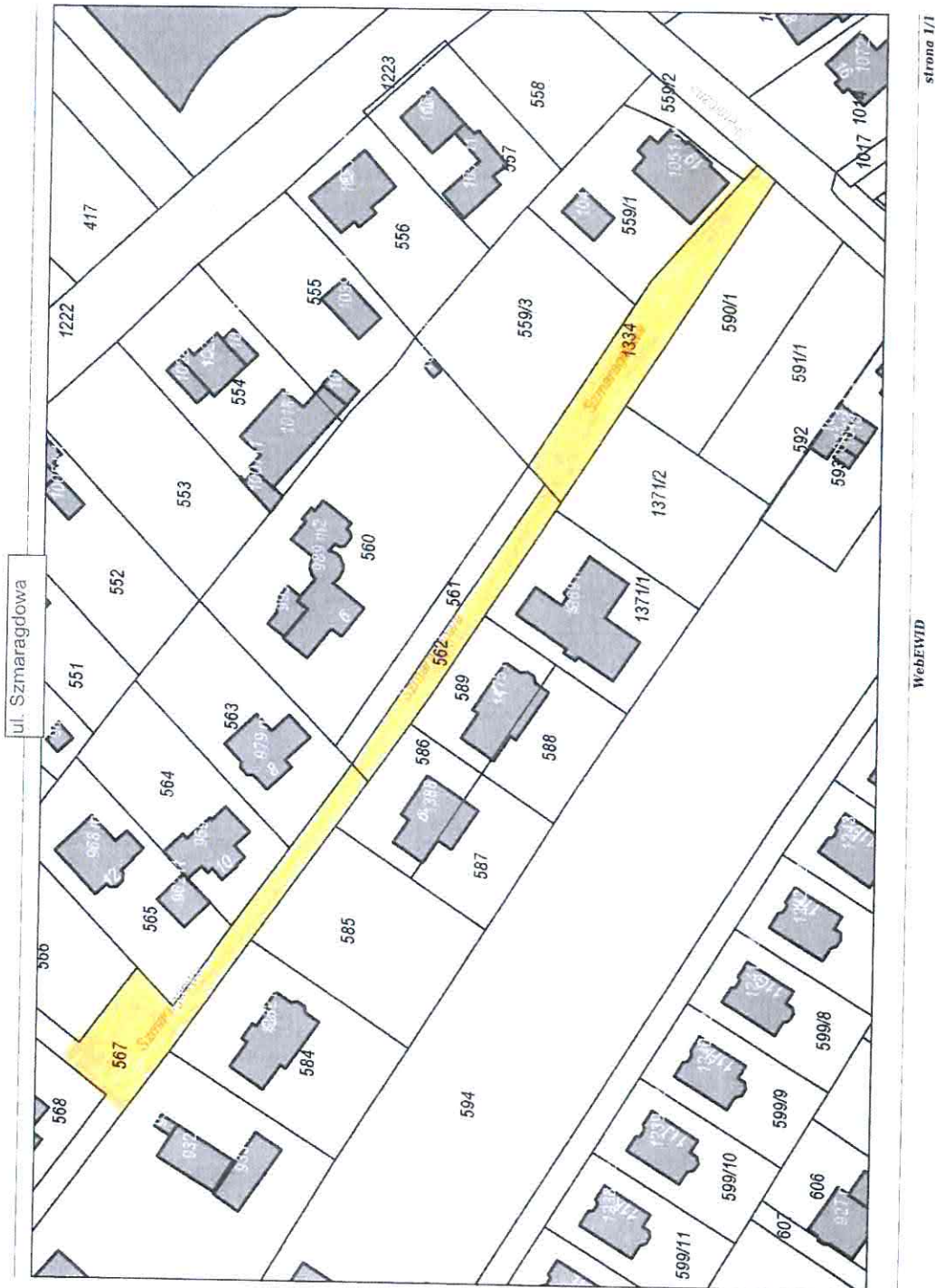
mgr inż. Anna Głiner

DROGI ZALICZANE DO KATEGORII DRÓG PUBLICZNYCH GMINNYCH

LP.	NAZWA ULICY	DZIAŁKI STANOWIACE PAS DROGOWY			NR ZAŁACZNIKA GRAFICZNEGO
		NR DZIAŁEK	OBREB EWIDENCYJNY	WŁAŚCICIEL NIERUCHOMOŚCI	
1	Szmaragdowa	1334, 567 (częściowo), 562	Stare Gliwice	Gmina Gliwice	2
2	Rekreacyjna	175, 176, 177, 178, 179, 180, 181	Zalew Czechowice	Gmina Gliwice	3
3	Bieszczadzka	38, 1737	Sośnica	Gmina Gliwice	4
4	droga łącząca ul. Głowackiego z ul. Hłaski	534/1,883, 507, 885 (chodnik), 537, 902, 581, 587, 601/2, 612	Wójtowa Wieś	Gmina Gliwice	5
5	droga prowadząca od ronda w ciągu ul. Pliszki na osiedle „Wiśniowe Wzgórze”	135/1, 131/2, 131/1, 131/5, 130/4	Sikornik	Gmina Gliwice	6

KIEROWNIK REFERATU
planowania i inwestycji drogowych
oraz ewidencji dróg

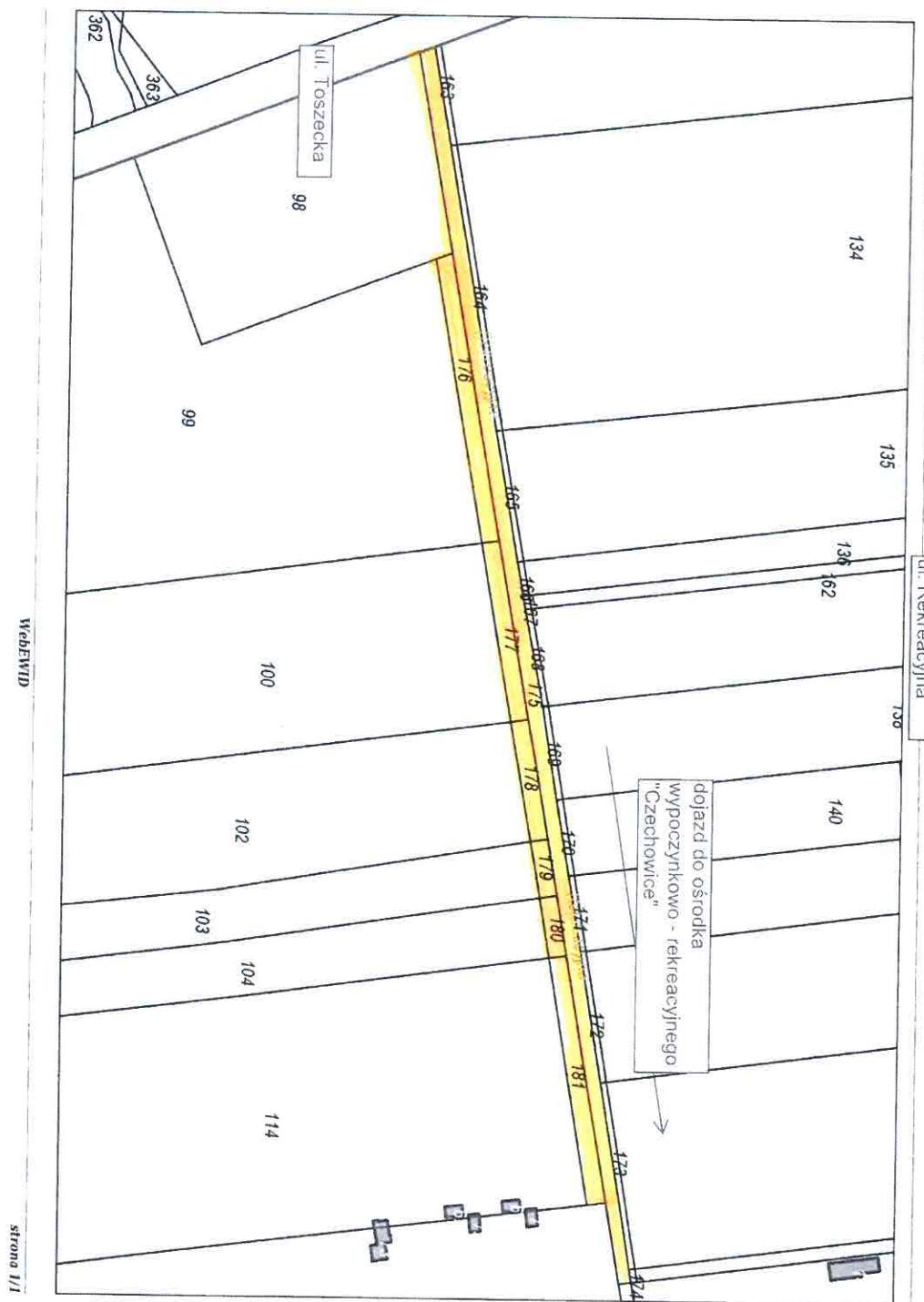

mgr inż. Iwona Prokopiak



strona 1/1

WebEVID

KIEROWNIK REFERATU
planowania i inwestycji drogowych
oraz ewidencji dróg
[Signature]
mgr inż. Iwona Prokopiak



KIEROWNIK REFERATU
planowania i inwestycji drogowych
oraz ewidencji dróg
[Signature]
mgr inż. Iwona Prokopiak



WebEWTD

strona 1/1

KIEROWNIK REFERATU
planowania i inwestycji drogowych
oraz ewidencji dróg
[Signature]
mgr inż. Iwona Prokopiak

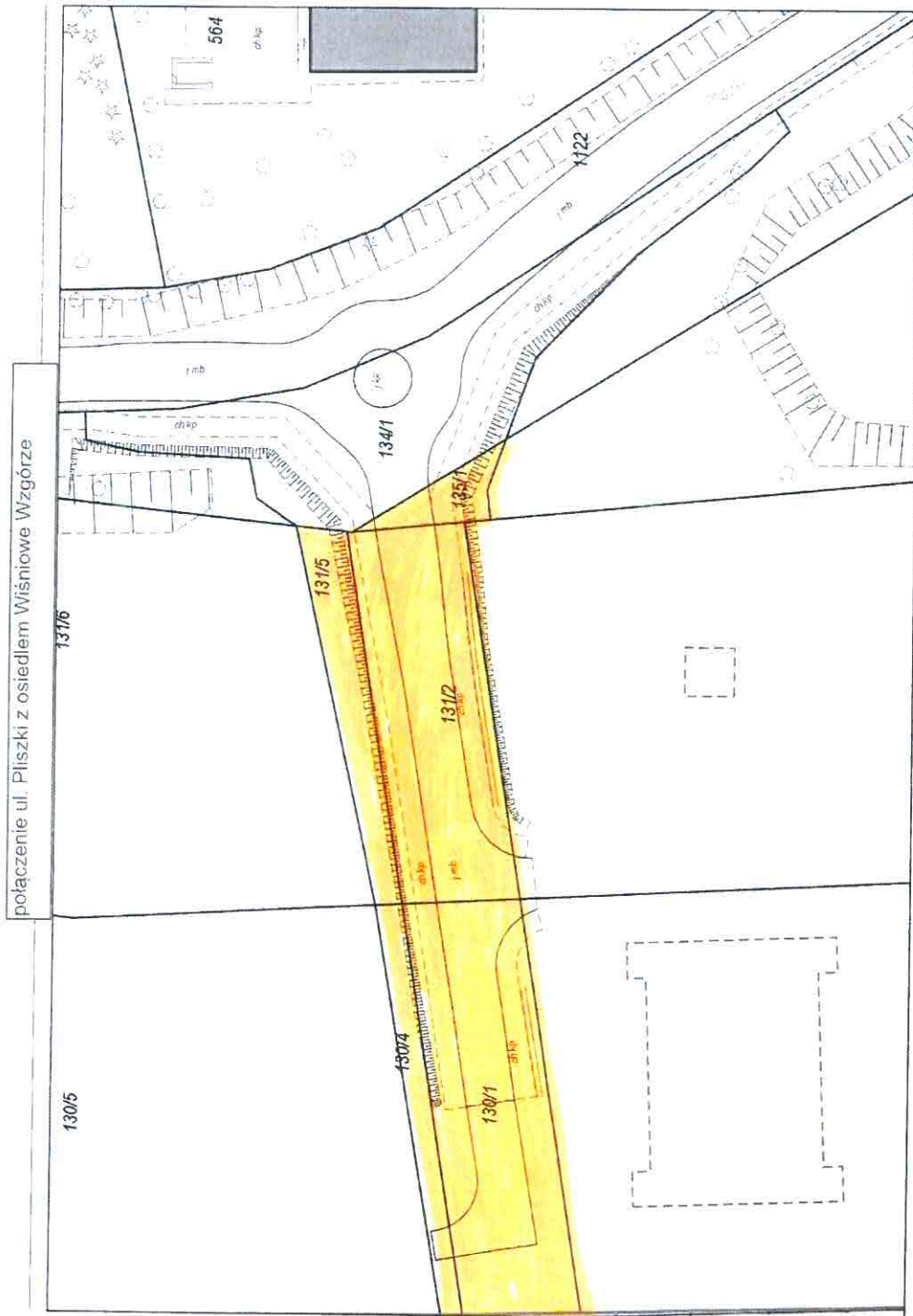


strona 1/1

WebEwid

KIEROWNIK REFERATU
planowania i inwestycji drogowych
oraz ewidencji dróg

[Signature]
mgr inż. Iwona Prokopiak



strona 1/1

WebFWD

KIEROWNIK REFERATU
planowania i inwestycji drogowych
oraz ewidencji dróg
[Signature]
mgr inż. Iwona Prokopiak

UZASADNIENIE

Drogi stanowiące zgodnie z niniejszą uchwałą przedmiot zaliczenia do kategorii dróg publicznych gminnych spełniają kryteria kwalifikujące je do zmiany statusu z dróg wewnętrznych na publiczne. Są przewidziane w miejscowych planach zagospodarowania przestrzennego, jako drogi publiczne, mają określony pas drogowy, a grunty przez nie zajęte stanowią własność Gminy Gliwice. Drogi te istnieją w terenie i są wykorzystywane na zasadach ogólnodostępności. Są spójne z istniejącą siecią dróg publicznych i pełnią uzupełniającą rolę w układzie komunikacyjnym miasta. Zmiana statusu korzystnie wpłynie na stan infrastruktury drogowej i wyposażenia tych dróg, gdyż zostaną one objęte pełnym zakresem zadań realizowanych przez wyspecjalizowaną jednostkę, jaką jest Zarząd Dróg Miejskich w Gliwicach. Dla ul. Bieszczadzkiej, Szmaragdowej oraz Rekreacyjnej prowadzone były regulacje stanu formalno-prawnego gruntów pod drogą (nabycie części działek na rzecz Gminy, na cel publiczny). Natomiast droga łącząca ul. Głowackiego z ul. Hłaski oraz droga komunikująca osiedle "Wiśniowe Wzgórze" zostały wybudowane na podstawie decyzji ZRID, która wydawana jest wyłącznie dla budowy lub rozbudowy dróg publicznych.

W świetle powyższych informacji, zaliczenie dróg objętych uchwałą do kategorii dróg publicznych gminnych znajduje uzasadnienie.

Zastępca Prezydenta Miasta


Piotr Wiczorek

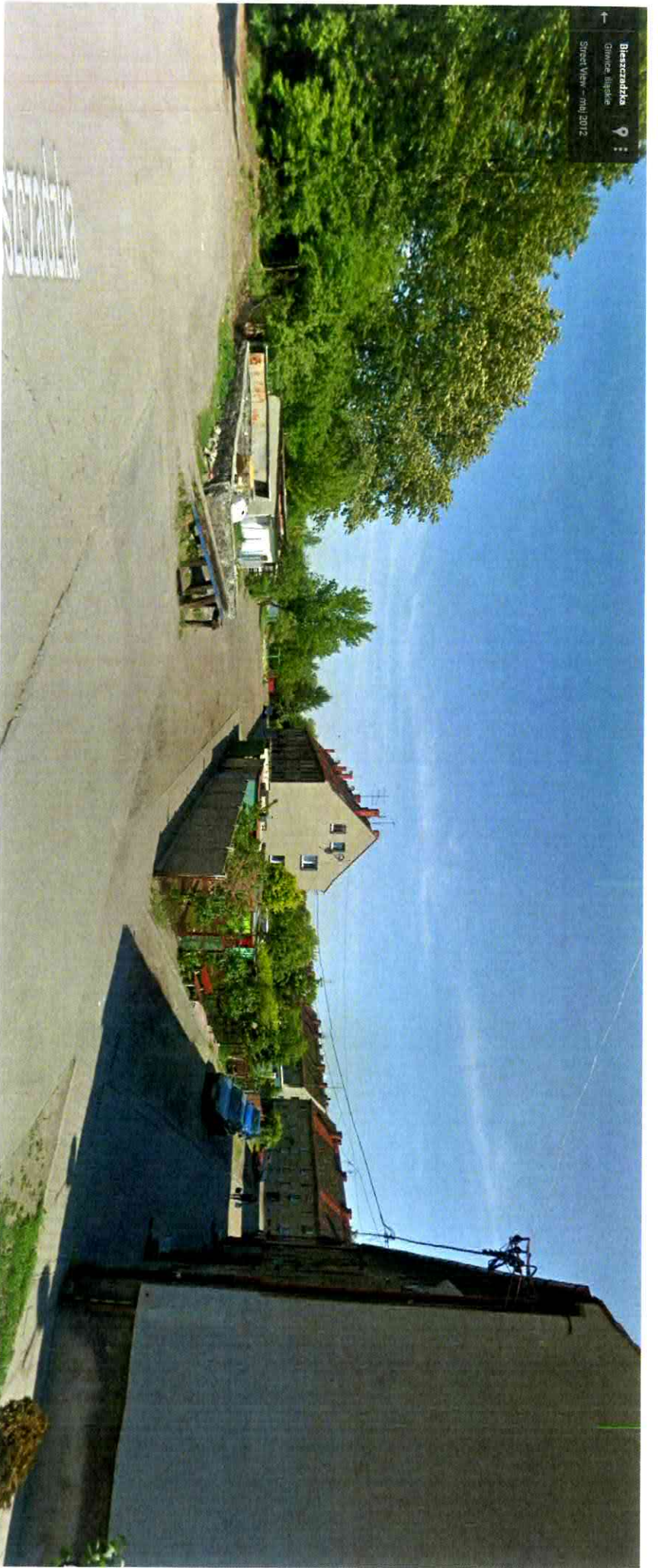
14. KWI. 2016

KIEROWNIK REFERATU
planowania i inwestycji drogowych
oraz ewidencji dróg


mgr inż. Iwona Prokopiak

p.o. DYREKTOR


mgr inż. Anna Gilner







Rekreacyjna
Główna, Łódź
• Street View - maj 2019

Ułtyj zółpca