

404

Projekt

DRUK NR

Nr korespondencji SOD UM:196048.2016

data wpływu	11.05.2016
UM-.....	

**UCHWAŁA Nr
RADY MIASTA GLIWICE**

z dnia 2016 r.

w sprawie wyrażenia zgody na odstąpienie od obowiązku przetargowego i zawarcie na czas nieoznaczony umowy dzierżawy z dotychczasowym dzierżawcą, nieruchomości położonych w Gliwicach przy ulicach Gwiazdy Polarnej, Wieczorka, Reymonta, Piastowskiej, Tarnogórskiej oraz Poniatowskiego.

Na podstawie art.18 ust.2 pkt 9a ustawy z dnia 8 marca 1990 r. o samorządzie gminnym /Dz.U.2016.446.j.t./, art. 37 ust. 4, art.11 ust.2 w związku z art. 23 ust. 1 pkt. 7a, art. 25, ustawy z dnia 21 sierpnia 1997 r. o gospodarce nieruchomościami /jt. Dz.U.2015.1774 z późn. zmianami/, na wniosek Prezydenta Miasta

**Rada Miasta Gliwice
uchwała co następuje:**

§ 1. Wyrazić zgodę na odstąpienie od obowiązku przetargowego i zawarcie na czas nieoznaczony umowy dzierżawy z dotychczasowym dzierżawcą, nieruchomości położonych w Gliwicach przy ul. Gwiazdy Polarnej, oznaczonej jako działka nr 151, część o pow. 0,0012 ha (powierzchni całkowitej 0,3870 ha), obręb Kopernik zapisanej w KW: GL1G/00043135/5, przy ul. Reymonta, oznaczonej jako działka nr 856, część o pow. 0,0012 ha (powierzchni całkowitej 0,0250 ha), obręb Sośnica, zapisanej w KW: GL1G/00037621/4, przy ul. Wieczorka, oznaczonej jako działka nr 246, część o pow. 0,0012 ha (powierzchni całkowitej 0,0469 ha), obręb Stare Miasto, zapisanej w KW: GL1G/00077518/1, przy ul. Piastowskiej, oznaczonej jako działka nr 966/6, część o pow. 0,0012 ha (powierzchni całkowitej 0,4638 ha), obręb Trynek, zapisanej w KW: GL1G/00016997/7, przy ul. Tarnogórskiej, oznaczonej jako działka nr 378, część o pow. 0,0012 ha (powierzchni całkowitej 0,0842 ha), obręb Zatorze, zapisanej w KW: GL1G/00032290/9, przy ul. Poniatowskiego, oznaczonej jako działka nr 733, część o pow. 0,0012 ha (powierzchni całkowitej 0,0101 ha), obręb Zatorze, zapisanej w KW: GL1G/00040580/8.

§ 2. Integralną część niniejszej uchwały stanowi załącznik graficzny przedstawiający lokalizację przedmiotu dzierżawy.

§ 3. Wykonanie uchwały powierzyć Prezydentowi Miasta Gliwice.

§ 4. Uchwała wchodzi w życie z dniem podjęcia.

Naczelnik Wydziału
Gospodarki Nieruchomościami

Alexandra Wysocka
09.05.2016

RADCA PRAWNY
dr Jacek Gorczyński
KI 2402
9.05.2016

Prezydent Miasta
Zygmunt Frankiewicz

11 MAJ 2016

Załącznik do Uchwały Nr

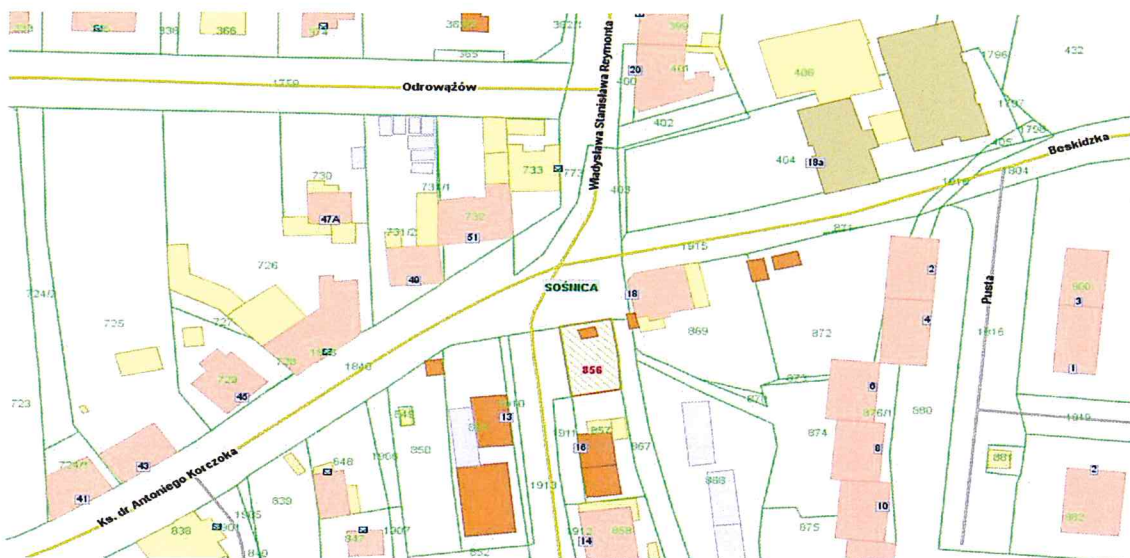
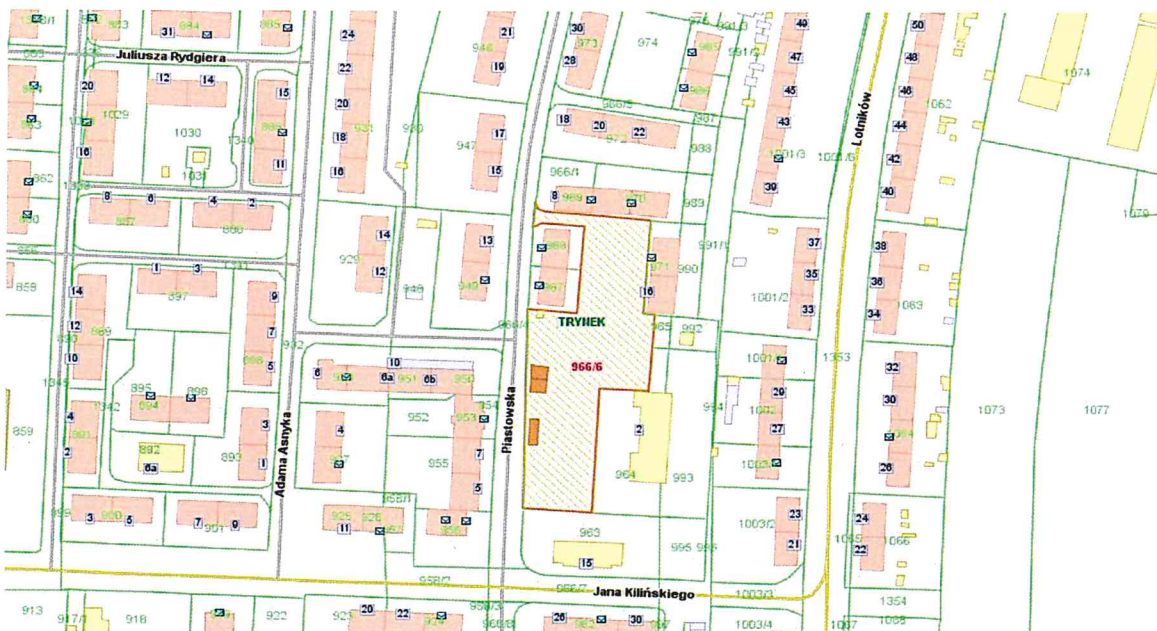
Rady Miasta Gliwice

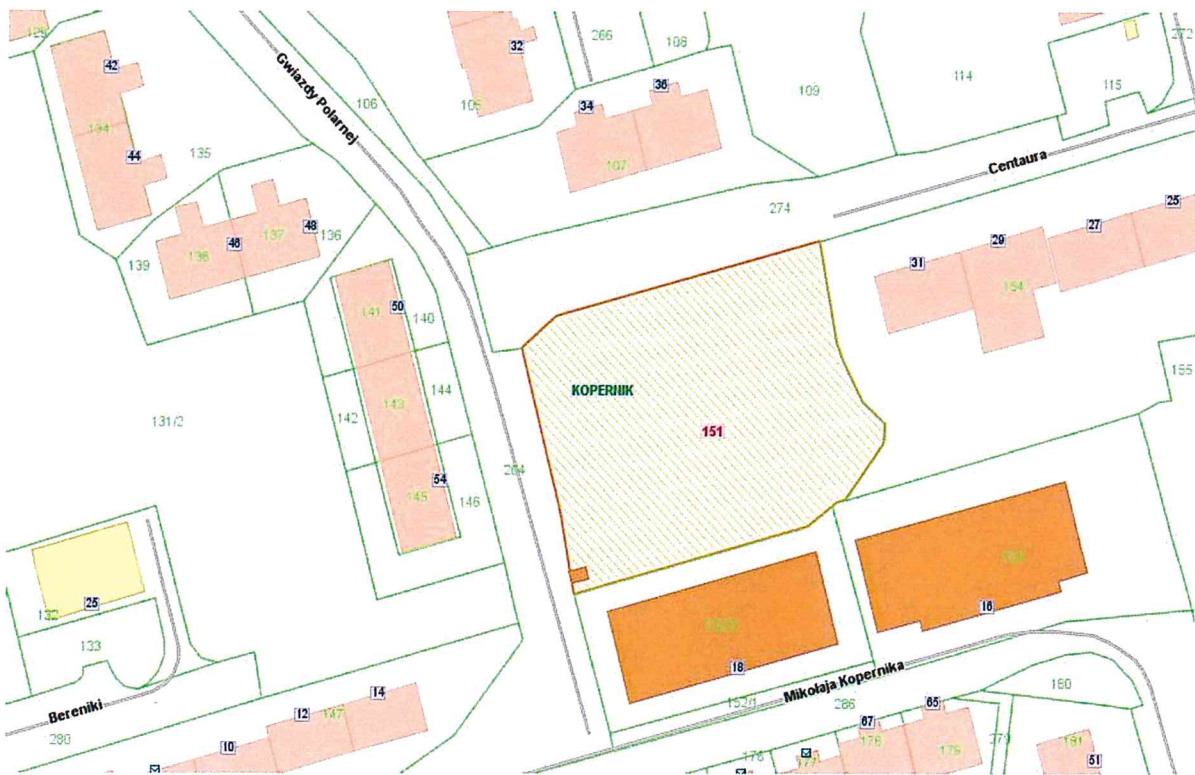
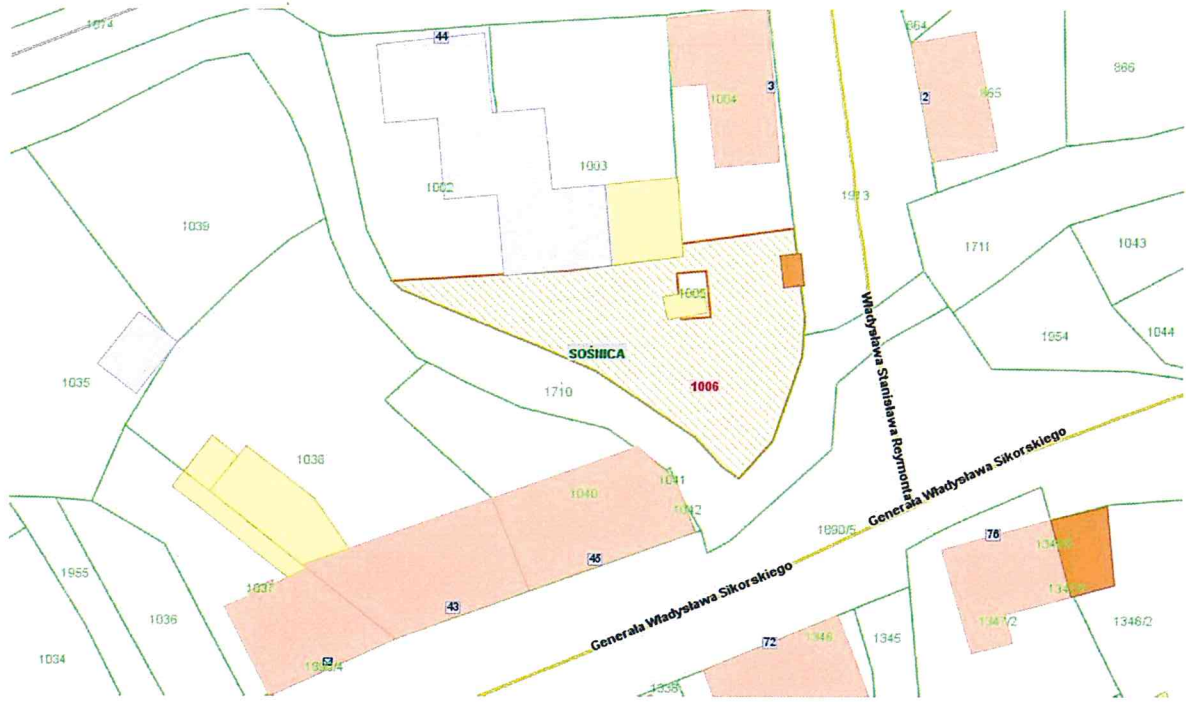
z dnia.....2016 r.

Naczelnik Wydziału
Gospodarki Nieruchomościami

Wyk
Aleksandra Wysocka
08.05.2016

Grafika





Uzasadnienie

Nieruchomość położona przy ul. Gwiazdy Polarnej, oznaczonej jako działka nr 151, część o pow. 0,0012 ha (powierzchni całkowitej 0,3870 ha), obręb Kopernik, zapisana w KW: GL1G/00043135/5, zgodnie z ustaleniami miejscowego planu zagospodarowania przestrzennego teren leżący w rejonie ulicy Gwiazdy Polarnej w Gliwicach opisany jest jako: *tereny zieleni urządzonej*.

Pozostałe nieruchomości opisane w uchwale są w planie zagospodarowania przestrzennego jako *tereny mieszkaniowe i usługowo-mieszkaniowe istniejące o średniej i wysokiej intensywności zabudowy*.

Nieruchomości na których posadowione są tymczasowe obiekty handlowe, objęte są krótkoterminowymi umowami dzierżawy, które wygasają 30.06.2016r. W związku z powyższym dotychczasowy dzierżawca tj. RUCH S.A. złożył wniosek o ich przedłużenie na czas nieoznaczony.

W umowach dzierżawy RUCH S.A. zostanie zobowiązany do zadbania o estetyczny wygląd kiosków i utrzymania porządku na terenie wokół kiosków.

Mając zatem na uwadze powyższe, jak również to, iż zgodnie z obowiązującymi przepisami ustawy o gospodarce nieruchomościami, wymagana jest zgoda Rady Miasta na zawarcie kolejnej umowy dzierżawy, w przypadku kiedy przedmiotem umowy jest ta sama nieruchomość, uzasadnionym jest podjęcie niniejszej uchwały.

Wiceprezident Wydziału
Gospodarki Nieruchomościami

Wysocka
Aleksandra Wysocka
09.05.2016

RADCA PRAWNY
dr Jacek Gołczyński
K. 21.11

9.05.2016

Zastępca Prezydenta Miasta

Adam Neumann
Adam Neumann

11.05.16