



**UCHWAŁA NR
RADY MIASTA GLIWICE**

z dnia 2020 r.

w sprawie

przystąpienia do sporządzenia miejscowego planu zagospodarowania przestrzennego miasta Gliwice dla obszaru obejmującego część dzielnicy Łabędy, położoną na wschód od linii kolejowej i na północ od ul. Przyszowskiej

Na podstawie art. 14 ust.1, 2 i 4 ustawy z dnia 27 marca 2003 r. o planowaniu i zagospodarowaniu przestrzennym (tekst jednolity Dz. U. z 2020 roku, poz. 293 z późn. zm.), na wniosek Prezydenta Miasta

**Rada Miasta Gliwice
uchwała, co następuje:**

§ 1. Przystępuje się do sporządzenia miejscowego planu zagospodarowania przestrzennego miasta Gliwice dla obszaru obejmującego część dzielnicy Łabędy, położoną na wschód od linii kolejowej i na północ od ul. Przyszowskiej.

§ 2. Integralną część niniejszej uchwały stanowi załącznik graficzny w skali 1:10000, przedstawiający granice sporządzenia miejscowego planu zagospodarowania przestrzennego.

§ 3. Wykonanie uchwały powierza się Prezydentowi Miasta Gliwice.

§ 4. Uchwała wchodzi w życie z dniem jej podjęcia.

Prezydent Miasta

Adam Neumann
11.08.2020

Zastępca Prezydenta Miasta

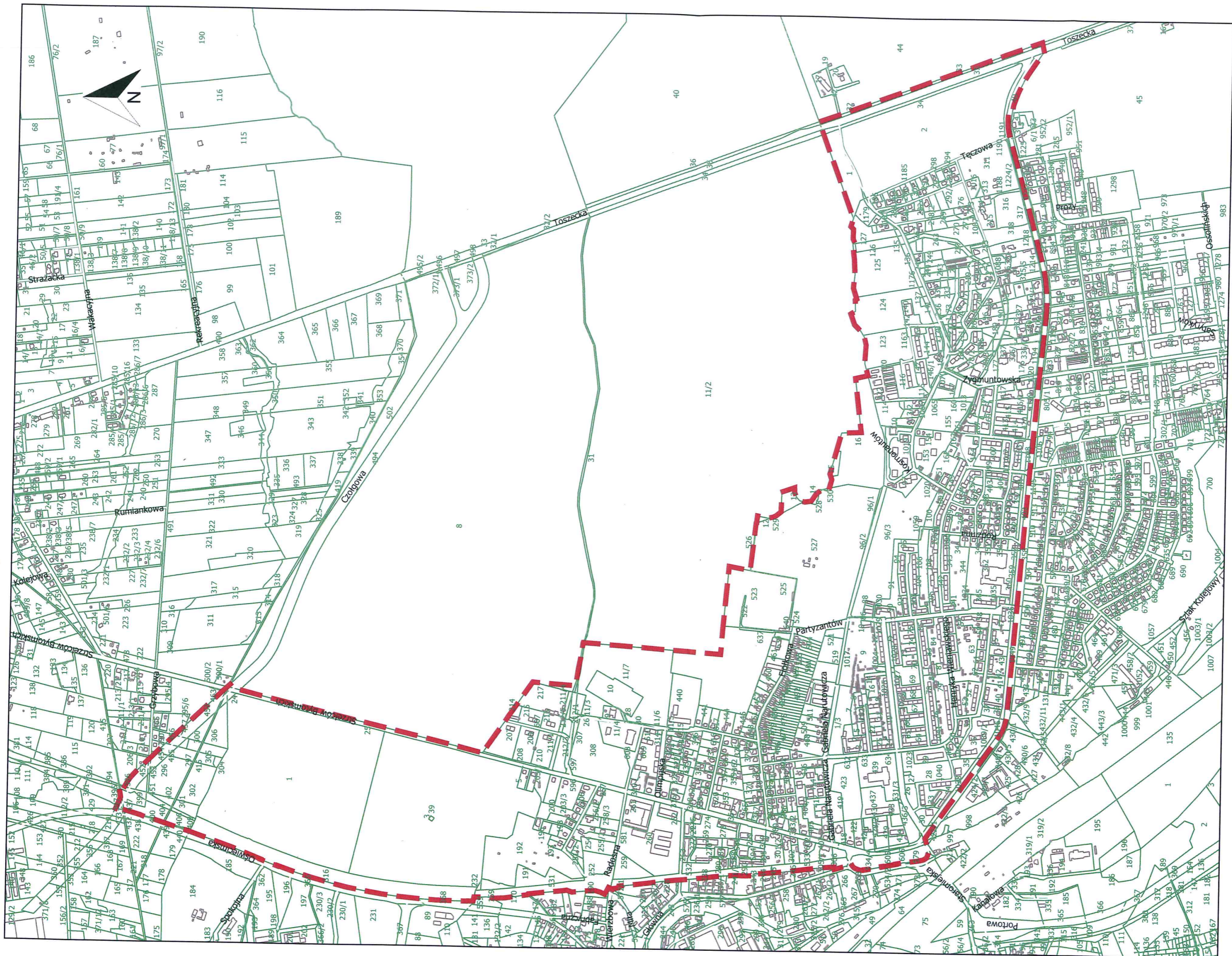
Aleksandra Wysocka

11.08.2020

Zastępca Naczelnika Wydziału
Planowania Przestrzennego

Ewa Nowak

10.08.2020



ZALĄCZNIK GRAFICZNY
do uchwały Nr
Rady Miasta Gliwice
z dnia



Granice sporządzenia miejscowego planu zagospodarowania przestrzennego miasta Gliwice dla obszaru obejmującego część dzielnicy Łabędy, położoną na wschód od linii kolejowej i na północ od ul. Przyszowskiej.

Zastępca Naczelnika Wydziału
Planowania-Przestrzennego
Ewa Nowak

Ewa Nowak
10.08.2020r.

SKALA 1:10000

Uzasadnienie

Przedmiotem niniejszego projektu uchwały jest przystąpienie do sporządzenia *miejscowego planu zagospodarowania przestrzennego miasta Gliwice dla obszaru obejmującego część dzielnicy Łabędy, położoną na wschód od linii kolejowej i na północ od ul. Przyszowskiej*.

Granice sporządzenia ww. miejscowego planu zagospodarowania przestrzennego w przeważającej części obejmują obszar objęty ustaleniami *miejscowego planu zagospodarowania przestrzennego miasta Gliwice dla terenu obejmującego dzielnicę Łabędy*. Plan ten został przyjęty uchwałą Nr XIII/395/2007 Rady Miejskiej w Gliwicach z dnia 20 grudnia 2007 r. i po publikacji w dniu 25 lutego 2008 r. w Dzienniku Urzędowym Województwa Śląskiego Nr 33, poz. 709 wszedł w życie 27 marca 2008 r.;

Na pozostałej części:

-od dnia 8 września 2015 r. obowiązuje *miejscowy plan zagospodarowania przestrzennego miasta Gliwice dla obszaru obejmującego „osiedle Czechowice”*, przyjęty uchwałą nr XLIII/906/2014 Rady Miejskiej w Gliwicach z dnia 8 maja 2014 r., tekst jednolity Dziennik Urzędowy Województwa Śląskiego z 2015 r., poz. 4567;

-brak jest obowiązującego miejscowego planu zagospodarowania przestrzennego.

Powodem przystąpienia do sporządzenia *miejscowego planu zagospodarowania przestrzennego miasta Gliwice dla obszaru obejmującego część dzielnicy Łabędy, położoną na wschód od linii kolejowej i na północ od ul. Przyszowskiej* jest:

- uzyskanie zgodności stanu planistycznego z obowiązującym *Studium*,
- wprowadzenie zapisów umożliwiających ustalenie nowego przeznaczenia i nowych zasad zagospodarowania dla terenów,
- weryfikacja układu komunikacyjnego, w tym linii rozgraniczających istniejących i projektowanych dróg,
- ustalenie przeznaczenia dla terenów dotychczas nie objętych ustaleniami planu miejscowego,
- realizacja wniosków złożonych do planu miejscowego dla dzielnicy Łabędy, w przypadku ich pozytywnego rozpatrzenia w procedurze planistycznej.

Zgodnie z art. 14 ust. 5 ustawy z dnia 27 marca 2003 r. o *planowaniu i zagospodarowaniu przestrzennym* (tekst jednolity Dz. U. z 2020 roku, poz. 293 z późn. zm.) przed przygotowaniem projektu uchwały została wykonana *Analiza zasadności przystąpienia do sporządzenia miejscowego planu zagospodarowania przestrzennego miasta Gliwice dla obszaru obejmującego część dzielnicy Łabędy, położoną na wschód od linii kolejowej i na północ od ul. Przyszowskiej oraz stopnia zgodności przewidywanych rozwiązań z ustaleniami Studium*, której wyniki potwierdziły celowość sporządzenia nowego planu dla tego obszaru.

Biorąc pod uwagę powyższe, podjęcie uchwały w sprawie przystąpienia do sporządzenia nowego *miejscowego planu zagospodarowania przestrzennego miasta Gliwice dla obszaru obejmującego część dzielnicy Łabędy, położoną na wschód od linii kolejowej i na północ od ul. Przyszowskiej* jest zasadne.

Zastępca Prezydenta Miasta


Aleksandra Wysocka

11.08.2020

Zastępca Naczelnika Wydziału
Planowania Przestrzennego


Ewa Nowak

10.08.2020r.

Projekt

UM.719398.2020

**UCHWAŁA NR
RADY MIASTA GLIWICE**

z dnia 2020 r.

**w sprawie
przystąpienia do sporządzenia miejscowego planu zagospodarowania przestrzennego miasta Gliwice dla
obszaru obejmującego część dzielnicy Łabędy, położoną na wschód od linii kolejowej i na północ od
ul. Przyszowskiej**

Na podstawie art. 14 ust. 1, 2 i 4 ustawy z dnia 27 marca 2003 r. o planowaniu i zagospodarowaniu przestrzennym (tekst jednolity Dz. U. z 2020 roku, poz. 293 z późn. zm.), na wniosek Prezydenta Miasta

**Rada Miasta Gliwice
uchwala, co następuje:**

- § 1. Przystępuje się do sporządzenia miejscowego planu zagospodarowania przestrzennego miasta Gliwice dla obszaru obejmującego część dzielnicy Łabędy, położoną na wschód od linii kolejowej i na północ od ul. Przyszowskiej.
- § 2. Integralną część niniejszej uchwały stanowi załącznik graficzny w skali 1:10000, przedstawiający granice sporządzenia miejscowego planu zagospodarowania przestrzennego.
- § 3. Wykonanie uchwały powierza się Prezydentowi Miasta Gliwice.
- § 4. Uchwała wchodzi w życie z dniem jej podjęcia.

RAJCA PRAWNY
Malgorzata Augustyniak
KI 3104