



**UCHWAŁA NR .....  
RADY MIASTA GLIWICE**

z dnia ..... 2020 r.

**w sprawie  
przystąpienia do sporządzenia miejscowego planu zagospodarowania przestrzennego miasta Gliwice dla obszaru obejmującego część dzielnicy Łabędy, położoną na północ i na zachód od linii kolejowych**

Na podstawie art.14 ust.1, 2 i 4 ustawy z dnia 27 marca 2003 r. o planowaniu i zagospodarowaniu przestrzennym (tekst jednolity Dz. U. z 2020 roku, poz. 293 z późn. zm.), na wniosek Prezydenta Miasta

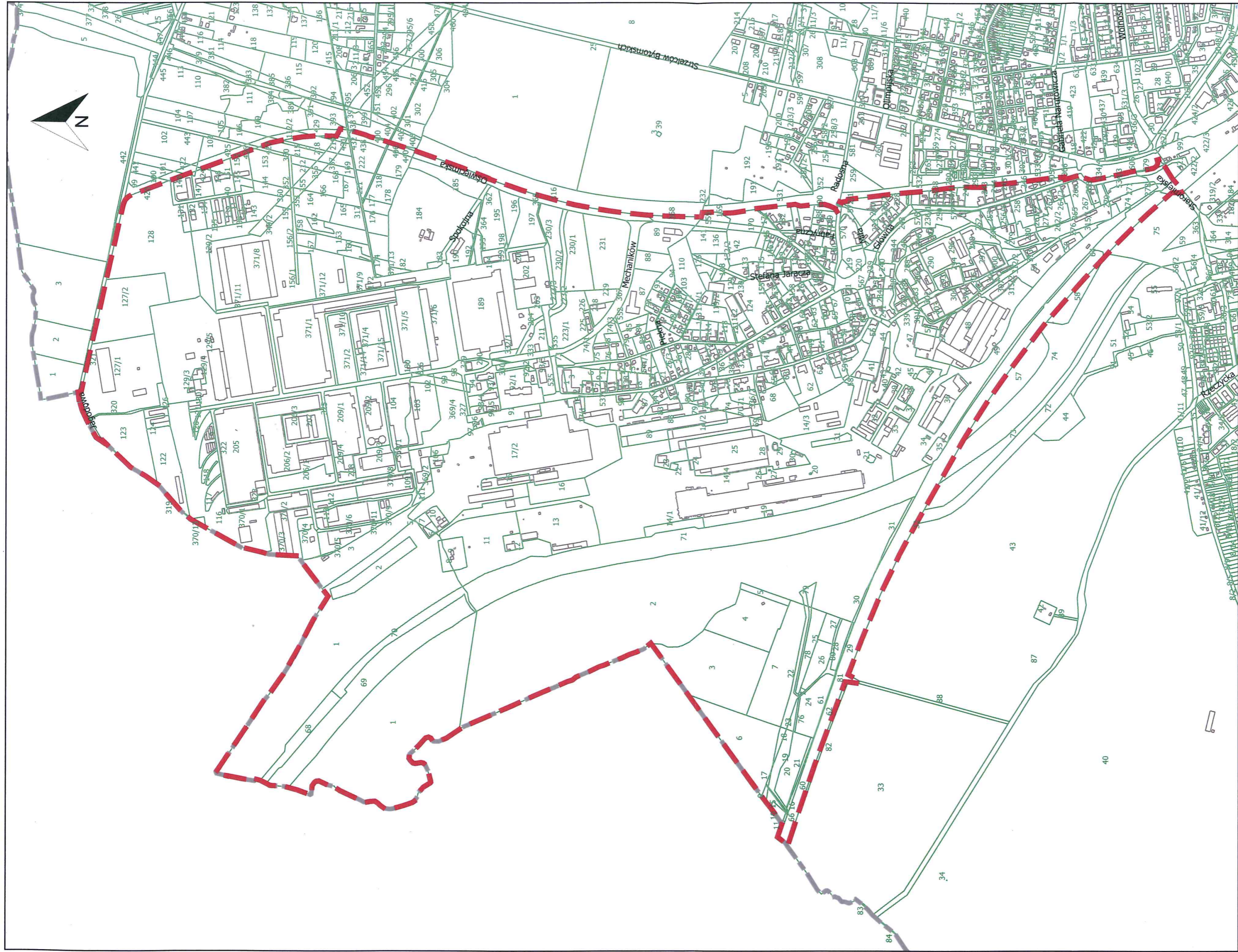
**Rada Miasta Gliwice  
uchwala, co następuje:**

- § 1. Przystępuje się do sporządzenia miejscowego planu zagospodarowania przestrzennego miasta Gliwice dla obszaru obejmującego część dzielnicy Łabędy, położoną na północ i na zachód od linii kolejowych.
- § 2. Integralną część niniejszej uchwały stanowi załącznik graficzny w skali 1:10000, przedstawiający granice sporządzenia miejscowego planu zagospodarowania przestrzennego.
- § 3. Wykonanie uchwały powierza się Prezydentowi Miasta Gliwice.
- § 4. Uchwała wchodzi w życie z dniem jej podjęcia.

Prezydent Miasta  
*Adam Neumann*  
Adam Neumann  
11.08.2020

Zastępca Naczelnika Wydziału  
Planowania Przestrzennego  
*Ewa Nowak*  
Ewa Nowak

10.08.2020 ✓



ZAŁĄCZNIK GRAFICZNY  
do uchwały Nr .....  
Rady Miasta Gliwice  
z dnia .....



Granice sporządzenia miejscowego planu zagospodarowania przestrzennego miasta Gliwice dla obszaru obejmującego część dzielnicy Łabędy, położoną na północ i na zachód od linii kolejowych.

Zastępca Naczelnika Wydziału  
Planowania Przestrzennego

*Ewa Nowak*  
Ewa Nowak  
10.08.2020r.

SKALA 1:10000

## Uzasadnienie

Przedmiotem niniejszego projektu uchwały jest przystąpienie do sporządzenia *miejscowego planu zagospodarowania przestrzennego miasta Gliwice dla obszaru obejmującego część dzielnicy Łabędy, położoną na północ i na zachód od linii kolejowych.*

Granice sporządzenia ww. miejscowego planu zagospodarowania przestrzennego w przeważającej części obejmują obszar objęty ustaleniami *miejscowego planu zagospodarowania przestrzennego miasta Gliwice dla terenu obejmującego dzielnicę Łabędy.* Plan ten został przyjęty uchwałą Nr XIII/395/2007 Rady Miejskiej w Gliwicach z dnia 20 grudnia 2007 r. i po publikacji w dniu 25 lutego 2008 r. w Dzienniku Urzędowym Województwa Śląskiego Nr 33, poz. 709 wszedł w życie 27 marca 2008 r.

Na pozostałej części brak jest obowiązującego miejscowego planu zagospodarowania przestrzennego.

Powodem przystąpienia do sporządzenia *miejscowego planu zagospodarowania przestrzennego miasta Gliwice dla obszaru obejmującego część dzielnicy Łabędy, położoną na północ i na zachód od linii kolejowych* jest:

- uzyskanie zgodności stanu planistycznego z obowiązującym *Studium*,
- wprowadzenie zapisów umożliwiających ustalenie nowego przeznaczenia i nowych zasad zagospodarowania dla terenów,
- weryfikacja układu komunikacyjnego, w tym linii rozgraniczających istniejących i projektowanych dróg,
- ustalenie przeznaczenia dla terenów dotychczas nie objętych ustaleniami planu miejscowego,
- realizacja wniosków złożonych do planu miejscowego dla dzielnicy Łabędy, w przypadku ich pozytywnego rozpatrzenia w procedurze planistycznej.

Zgodnie z art. 14 ust. 5 ustawy z dnia 27 marca 2003 r. *o planowaniu i zagospodarowaniu przestrzennym* (tekst jednolity Dz. U. z 2020 roku, poz. 293 z późn. zm.) przed przygotowaniem projektu uchwały została wykonana *Analiza zasadności przystąpienia do sporządzenia miejscowego planu zagospodarowania przestrzennego miasta Gliwice dla obszaru obejmującego część dzielnicy Łabędy, położoną na północ i na zachód od linii kolejowych oraz stopnia zgodności przewidywanych rozwiązań z ustaleniami Studium*, której wyniki potwierdziły celowość sporządzenia nowego planu dla tego obszaru.

Biorąc pod uwagę powyższe, podjęcie uchwały w sprawie przystąpienia do sporządzenia nowego *miejscowego planu zagospodarowania przestrzennego miasta Gliwice dla obszaru obejmującego część dzielnicy Łabędy, położoną na północ i na zachód od linii kolejowych* jest zasadne.

Zastępca Prezydenta Miasta

  
Aleksandra Wysocka

11.08.2020r.

Zastępca Naczelnika Wydziału  
Planowania Przestrzennego

  
Ewa Nowak

10.08.2020r.

Projekt

UM.719657.2020

**UCHWAŁA NR .....**  
**RADY MIASTA GLIWICE**

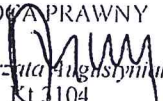
z dnia ..... 2020 r.

**w sprawie**  
**przystąpienia do sporządzenia miejscowego planu zagospodarowania przestrzennego miasta Gliwice dla**  
**obszaru obejmującego część dzielnicy Łabędy, położoną na północ i na zachód od linii kolejowych**

Na podstawie art. 14 ust. 1, 2 i 4 ustawy z dnia 27 marca 2003 r. o planowaniu i zagospodarowaniu przestrzennym (tekst jednolity Dz. U. z 2020 roku, poz. 293 z późn. zm.), na wniosek Prezydenta Miasta

**Rada Miasta Gliwice**  
**uchwala, co następuje:**

- § 1. Przystępuje się do sporządzenia miejscowego planu zagospodarowania przestrzennego miasta Gliwice dla obszaru obejmującego część dzielnicy Łabędy, położoną na północ i na zachód od linii kolejowych.
- § 2. Integralną część niniejszej uchwały stanowi załącznik graficzny w skali 1:10000, przedstawiający granice sporządzenia miejscowego planu zagospodarowania przestrzennego.
- § 3. Wykonanie uchwały powierza się Prezydentowi Miasta Gliwice.
- § 4. Uchwała wchodzi w życie z dniem jej podjęcia.

RADCA PRAWNY  
  
Malgorzata Pughshyniak  
Kt 1104