



DRUK NR

381

**UCHWAŁA NR
RADY MIASTA GLIWICE**

z dnia 2020 r.

w sprawie przystąpienia do sporządzenia miejscowego planu zagospodarowania przestrzennego miasta Gliwice dla obszaru obejmującego część dzielnicy Łabędy, położoną na południe od linii kolejowej i na zachód od ul. Portowej

Na podstawie art. 14 ust.1, 2 i 4 ustawy z dnia 27 marca 2003 r. o planowaniu i zagospodarowaniu przestrzennym (tekst jednolity Dz. U. z 2020 r. poz. 293 z późn. zm.), na wniosek Prezydenta Miasta

**Rada Miasta Gliwice
uchwała, co następuje:**

§ 1. Przystępuje się do sporządzenia miejscowego planu zagospodarowania przestrzennego miasta Gliwice dla obszaru obejmującego część dzielnicy Łabędy, położoną na południe od linii kolejowej i na zachód od ul. Portowej.

§ 2. Integralną część niniejszej uchwały stanowi załącznik graficzny w skali 1:10000, przedstawiający granice sporządzenia miejscowego planu zagospodarowania przestrzennego.

§ 3. Wykonanie uchwały powierza się Prezydentowi Miasta Gliwice.

§ 4. Uchwała wchodzi w życie z dniem jej podjęcia.

Zastępca Prezydenta Miasta

[Podpis]
Małgorzata Spiewok
16.09.2020.

RADCA PRAWNY

[Podpis]
Tomasz Młynarczyk

14.09.2020.

Naczelnik Wydziału
Planowania Przestrzennego

[Podpis]
Iwona Pylypenko-Wilk

Kierownik Referatu
Pracowni Urbanistycznej

[Podpis]
Małgorzata Knebloch

14.09.2020.

Uzasadnienie

Przedmiotem niniejszego projektu uchwały jest przystąpienie do sporządzenia *miejscowego planu zagospodarowania przestrzennego miasta Gliwice dla obszaru obejmującego część dzielnicy Łabędy, położoną na południe od linii kolejowej i na zachód od ul. Portowej*.

Granice sporządzenia ww. miejscowego planu zagospodarowania przestrzennego obejmują obszar objęty ustaleniami *miejscowego planu zagospodarowania przestrzennego miasta Gliwice dla terenu obejmującego dzielnicę Łabędy*. Plan ten został przyjęty uchwałą Nr XIII/395/2007 Rady Miejskiej w Gliwicach z dnia 20 grudnia 2007 r. i po publikacji w dniu 25 lutego 2008 r. w Dzienniku Urzędowym Województwa Śląskiego Nr 33, poz. 709 wszedł w życie 27 marca 2008 r.

Powodem przystąpienia do sporządzenia *miejscowego planu zagospodarowania przestrzennego miasta Gliwice dla obszaru obejmującego część dzielnicy Łabędy, położoną na południe od linii kolejowej i na zachód od ul. Portowej* jest:

- uzyskanie zgodności stanu planistycznego z obowiązującym *Studium*,
- wprowadzenie zapisów umożliwiających ustalenie nowego przeznaczenia i nowych zasad zagospodarowania dla terenów,
- weryfikacja układu komunikacyjnego, w tym linii rozgraniczających istniejących i projektowanych dróg,
- realizacja wniosków złożonych do planu miejscowego dla dzielnicy Łabędy, w przypadku ich pozytywnego rozpatrzenia w procedurze planistycznej.

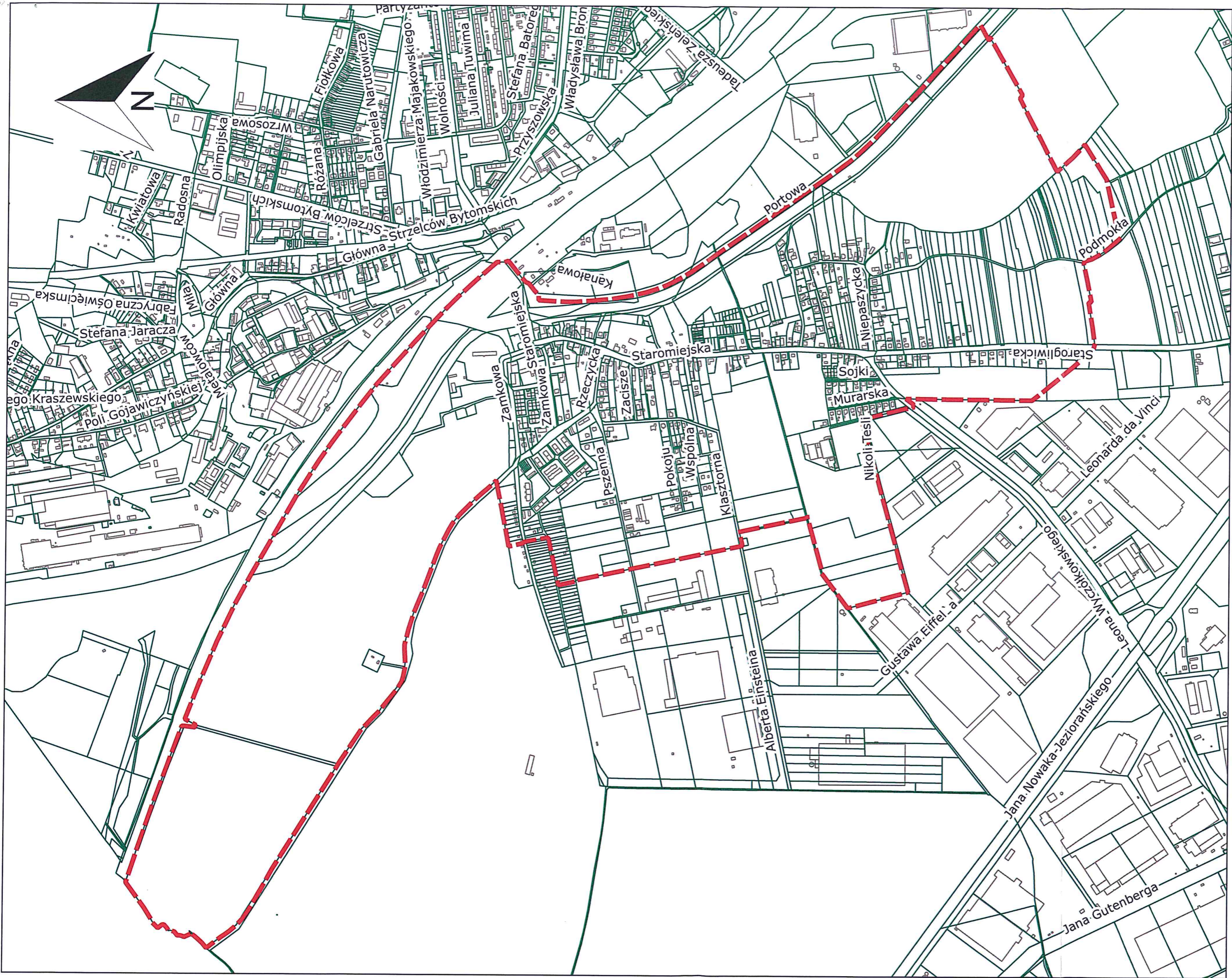
Zgodnie z art. 14 ust. 5 ustawy z dnia 27 marca 2003 r. *o planowaniu i zagospodarowaniu przestrzennym* (tekst jednolity Dz. U. z 2020 roku, poz. 293 z późn. zm.) przed przygotowaniem projektu uchwały została wykonana *Analiza zasadności przystąpienia do sporządzenia miejscowego planu zagospodarowania przestrzennego miasta Gliwice dla obszaru obejmującego część dzielnicy Łabędy, położoną na południe od linii kolejowej i na zachód od ul. Portowej oraz stopnia zgodności przewidywanych rozwiązań z ustaleniami Studium*, której wyniki potwierdziły celowość sporządzenia nowego planu dla tego obszaru.

Biorąc pod uwagę powyższe, podjęcie uchwały w sprawie przystąpienia do sporządzenia nowego *miejscowego planu zagospodarowania przestrzennego miasta Gliwice dla obszaru obejmującego część dzielnicy Łabędy, położoną na południe od linii kolejowej i na zachód od ul. Portowej* jest zasadne.

Zastępca Prezydenta Miasta

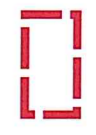

Aleksandra Wysocka

14.09.2020



ZAŁĄCZNIK GRAFICZNY
do uchwały Nr
Rady Miasta Gliwice
z dnia

SKALA 1:10000



Granice sporządzenia miejscowego planu zagospodarowania przestrzennego miasta Gliwice dla obszaru obejmującego część dzielnicy Łąbudy, położoną na południe od linii kolejowej i na zachód od ulicy Portowej