

PROJEKT

Nr korespondencji SOD: UM.1045129.2021

DRUK NR

647

| | |
|--|------------|
| Urząd Miejski w Gliwicach Sekretariat Biura Rady Miasta | |
| data wpływu | 29-09-2021 |
| UM..... | |

**UCHWAŁA NR
RADY MIEJSKIEJ W GLIWICACH**

z dnia 2021 r.

w sprawie przystąpienia do sporządzenia miejscowego planu zagospodarowania przestrzennego miasta Gliwice dla obszaru położonego w rejonie południowo-zachodniej obwodnicy miasta oraz ulic Ku Dołom i Wójtowskiej

Na podstawie art. 14 ust.1, 2 i 4 Ustawy z dnia 27 marca 2003 r. o planowaniu i zagospodarowaniu przestrzennym (t.j. Dz.U. z 2021 r. poz. 741 z późn. zm.), na wniosek Prezydenta Miasta

**Rada Miasta Gliwice
uchwala, co następuje:**

§ 1. Przystępuje się do sporządzenia miejscowego planu zagospodarowania przestrzennego miasta Gliwice dla obszaru położonego w rejonie południowo-zachodniej obwodnicy miasta oraz ulic Ku Dołom i Wójtowskiej.

§ 2. Integralną część niniejszej uchwały stanowi załącznik graficzny w skali 1:5000, przedstawiający granice sporządzenia miejscowego planu zagospodarowania przestrzennego.

§ 3. Wykonanie uchwały powierza się Prezydentowi Miasta Gliwice.

§ 4. Uchwała wchodzi w życie z dniem jej podjęcia.

Prezydent Miasta

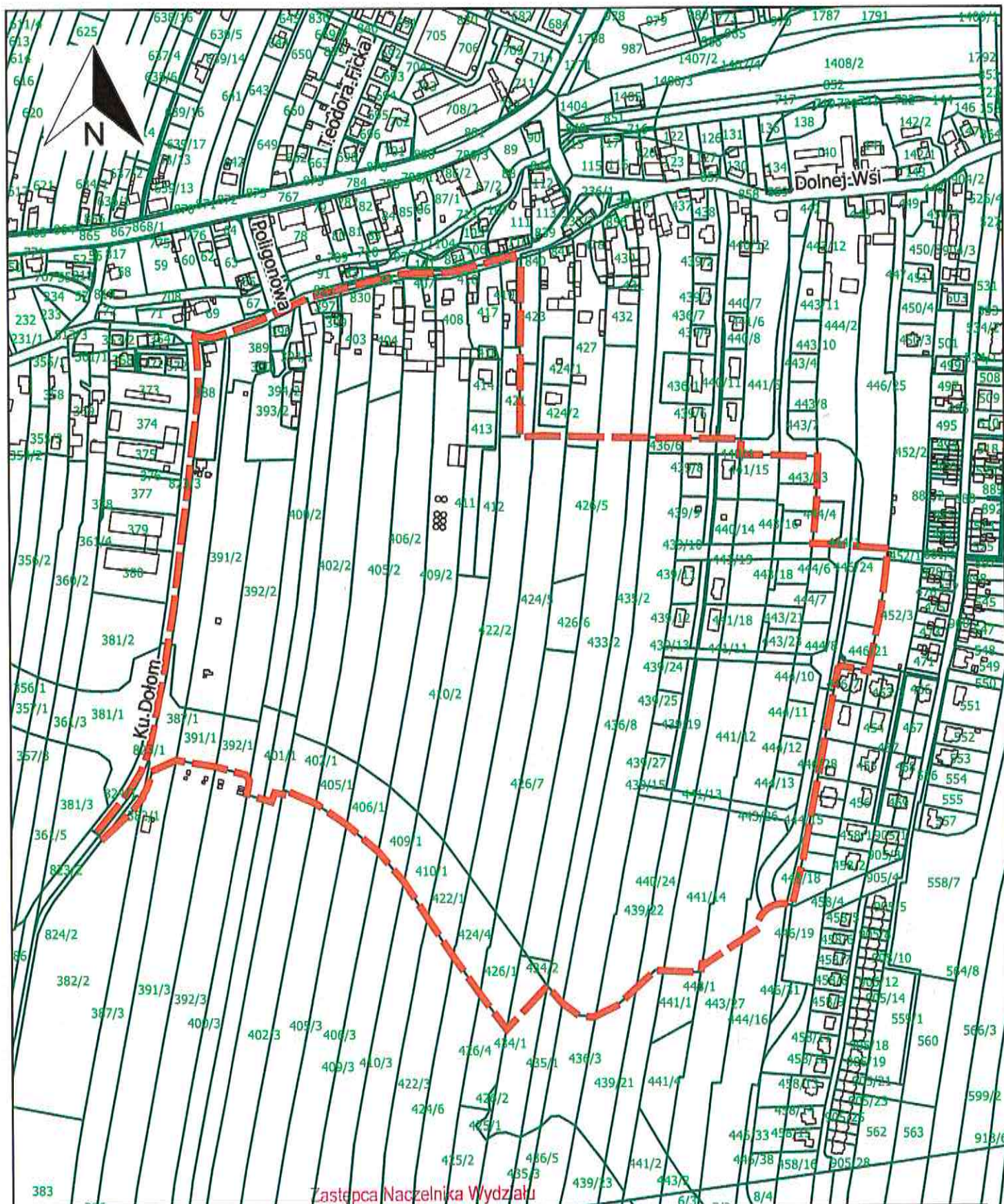

Adam Neumann

29. WRZ. 2021

Zastępca Naczelnika Wydziału
Planowania Przestrzennego


Ewa Nowak

28.09.2021r.



Zastępca Naczelnika Wydziału
Planowania Przestrzennego

E. Nowak
Ewa Nowak
22.09.2021r.

ZAŁĄCZNIK GRAFICZNY
do Uchwały nr
Rady Miasta Gliwice
z dnia

SKALA 1:5000



granice sporządzenia miejscowego planu zagospodarowania przestrzennego
miasta Gliwice dla obszaru położonego w rejonie południowo-zachodniej
obwodnicy miasta oraz ulic Ku Dołom i Wójtowskiej

Uzasadnienie

Przedmiotem niniejszego projektu uchwały jest przystąpienie do sporządzenia miejscowego planu zagospodarowania przestrzennego miasta Gliwice dla obszaru położonego w rejonie południowo-zachodniej obwodnicy miasta oraz ulic Ku Dołom i Wójtowskiej.

Na przedmiotowym obszarze obowiązuje aktualnie miejscowy plan zagospodarowania przestrzennego dla terenów związanych bezpośrednio z rozwojem układu komunikacyjnego w Gliwicach, położonych wzdłuż południowo-zachodniej obwodnicy miasta oraz autostrady A-4. Plan ten został przyjęty Uchwałą nr IX/113/2011 Rady Miasta Gliwice z dnia 2 czerwca 2011 r. i po publikacji 27 lipca 2011 r. w Dzienniku Urzędowym Województwa Śląskiego nr 159, poz. 3010, 3019, wszedł w życie 27 sierpnia 2011 r. Sporządzony projekt planu po uchwaleniu i wejściu w życie, spowoduje utratę ważności dotychczas obowiązującego planu miejscowego, w części objętej granicami sporządzenia nowego planu.

Powodem przystąpienia do sporządzenia miejscowego planu zagospodarowania przestrzennego miasta Gliwice dla obszaru położonego w rejonie południowo-zachodniej obwodnicy miasta oraz ulic Ku Dołom i Wójtowskiej są:

1. Złożone w 2019 r.:

- wniosek o zmianę obowiązującego mpzp w celu wyeliminowania dopuszczenia w planie miejscowym możliwości współistnienia na jednym terenie zabudowy jednorodzinnej i wielorodzinnej, podpisany przez 408 mieszkańców,

- petycja w tej samej sprawie podpisana przez 622 mieszkańców.

2. Wyniki ankiety w sprawie ewentualnej zmiany planu miejscowego przeprowadzonej wśród właścicieli nieruchomości położonych na wytypowanych obszarach obowiązującego planu.

Celem sporządzenia przedmiotowego planu jest ustalenie optymalnych parametrów planistycznych oraz zminimalizowanie potencjalnych konfliktów przestrzennych na styku różnych rodzajów zabudowy.

Zgodnie z art. 14 ust. 5 Ustawy z dnia 27 marca 2003 r. o planowaniu i zagospodarowaniu przestrzennym (t.j. Dz. U. z 2021 r. poz. 741 z późn. zm.) przed przygotowaniem projektu uchwały została wykonana Analiza zasadności przystąpienia do sporządzenia miejscowego planu zagospodarowania przestrzennego miasta Gliwice dla obszaru położonego w rejonie południowo-zachodniej obwodnicy miasta oraz ulic Ku Dołom i Wójtowskiej oraz stopnia zgodności przewidywanych rozwiązań z ustaleniami obowiązującego Studium, której wyniki potwierdziły celowość sporządzenia nowego planu dla tego obszaru.

Biorąc pod uwagę powyższe, podjęcie uchwały w sprawie przystąpienia do sporządzenia nowego miejscowego planu zagospodarowania przestrzennego miasta Gliwice dla obszaru położonego w rejonie południowo-zachodniej obwodnicy miasta oraz ulic Ku Dołom i Wójtowskiej jest zasadne.

Zastępca Naczelnika Wydziału
Planowania Przestrzennego


Ewa Nowak

28.09.2021r.

Zastępca Prezydenta Miasta


Aleksandra Wysocka

28.09.2021

PROJEKT

Nr korespondencji SOD: UM.1045129.2021

**UCHWAŁA NR
RADY MIEJSKIEJ W GLIWICACH**

z dnia 2021 r.

w sprawie przystąpienia do sporządzenia miejscowego planu zagospodarowania przestrzennego miasta Gliwice dla obszaru położonego w rejonie południowo-zachodniej obwodnicy miasta oraz ulic Ku Dołom i Wójtowskiej

Na podstawie art. 14 ust.1, 2 i 4 Ustawy z dnia 27 marca 2003 r. o planowaniu i zagospodarowaniu przestrzennym (t.j. Dz.U. z 2021 r. poz. 741 z późn. zm.), na wniosek Prezydenta Miasta

**Rada Miasta Gliwice
uchwała, co następuje:**

§ 1. Przystępuje się do sporządzenia miejscowego planu zagospodarowania przestrzennego miasta Gliwice dla obszaru położonego w rejonie południowo-zachodniej obwodnicy miasta oraz ulic Ku Dołom i Wójtowskiej.

§ 2. Integralną część niniejszej uchwały stanowi załącznik graficzny w skali 1:5000, przedstawiający granice sporządzenia miejscowego planu zagospodarowania przestrzennego.

§ 3. Wykonanie uchwały powierza się Prezydentowi Miasta Gliwice.

§ 4. Uchwała wchodzi w życie z dniem jej podjęcia.

RADCA PRAWNY

[Podpis]
Tomasz Andrzejczyk

28 WRZ. 2021