

Projekt

z dnia 30 sierpnia 2022 r.

Zatwierdzony przez

**UCHWAŁA NR
RADY MIASTA GLIWICE**

z dnia 2022 r.

**w sprawie zaliczenia nowo wybudowanego odcinka drogi, od ul. Tarnogórskiej do ul. Chałubińskiego
w Gliwicach do kategorii dróg publicznych - gminnych oraz ustalenia jego przebiegu**

Na podstawie art. 18 ust. 2 pkt 15 ustawy z dnia 8 marca 1990 r. o samorządzie gminnym (t.j. Dz.U. z 2022 r. poz. 559 z późn. zm.) oraz art. 7 ust. 1, 2, 3 ustawy z dnia 21 marca 1985 r. o drogach publicznych (t.j. Dz.U. z 2021 r. poz. 1376 z późn. zm.), na wniosek Prezydenta Miasta Gliwice

**Rada Miasta Gliwice
uchwala, co następuje:**

§ 1. Zaliczyć do kategorii dróg gminnych nowo wybudowany odcinek drogi, od ul. Tarnogórskiej (DK nr 78) do ul. Chałubińskiego (DG nr 130409 S) w Gliwicach, zlokalizowany na działkach wskazanych w załączniku nr 1 do niniejszej uchwały.

§ 2. Ustalić przebieg drogi, o której mowa w § 1, zgodnie z załącznikiem graficznym nr 2 do niniejszej uchwały.

§ 3. Wykonanie uchwały powierzyć Prezydentowi Miasta Gliwice.

§ 4. Uchwała podlega ogłoszeniu w Dzienniku Urzędowym Województwa Śląskiego.

§ 5. Uchwała wchodzi w życie po upływie 14 dni od dnia ogłoszenia w Dzienniku Urzędowym Województwa Śląskiego.

Załącznik Nr 1 do uchwały Nr

Rady Miasta Gliwice

z dnia.....2022 r.

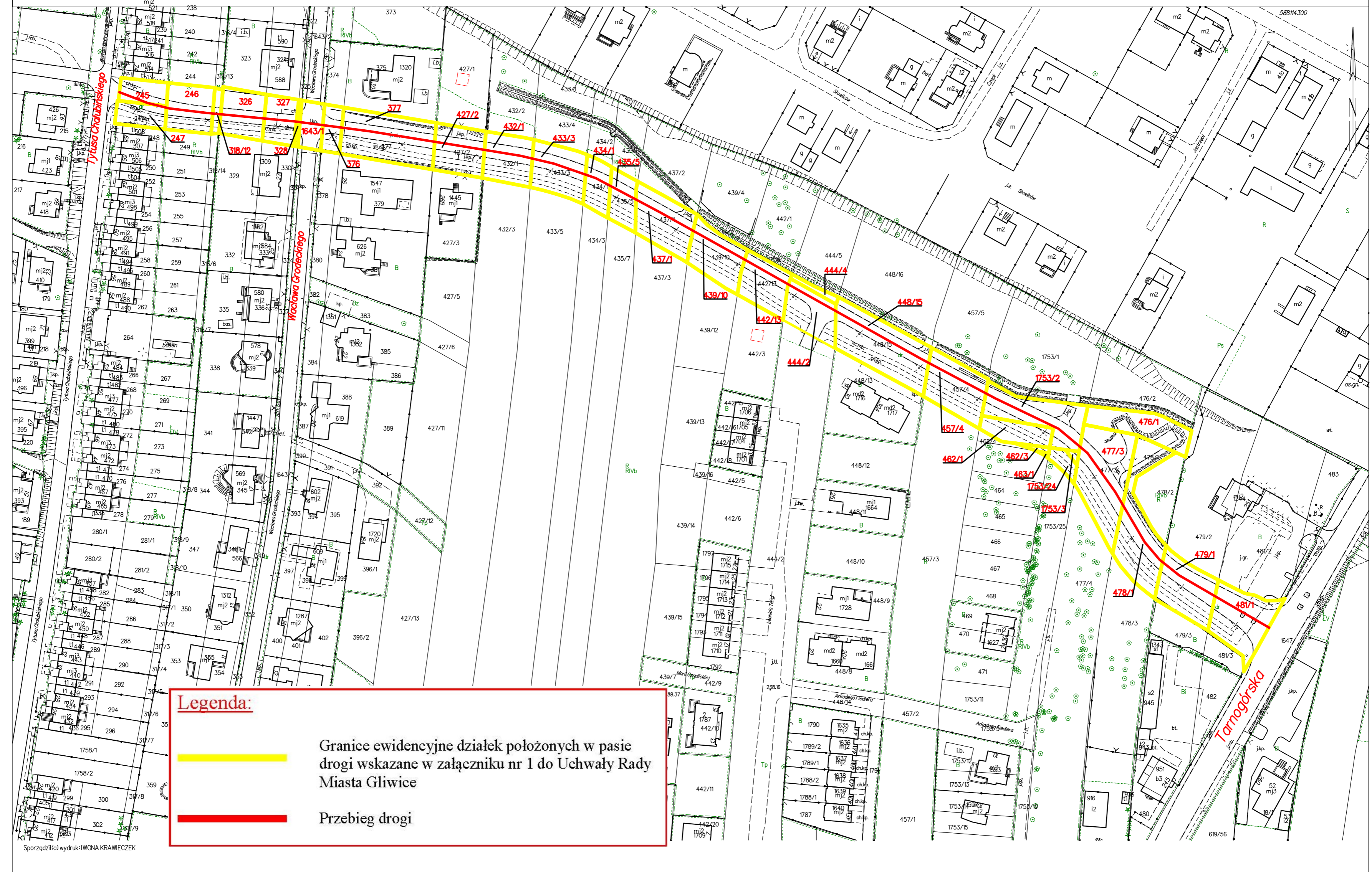
Numery działek przeznaczone do zaliczenia do kategorii drogi publicznej gminnej na terenie miasta Gliwice:

Lp.	Obręb	Numer działki	Powierzchnia (ha)	Numer księgi wieczystej	Własność
1	Żerniki	245	0,0206	GL1G/00023097/0	Gmina Gliwice
2	Żerniki	246	0,0398	GL1G/00031320/2	Gmina Gliwice
3	Żerniki	247	0,0215	GL1G/00023096/3	Gmina Gliwice
4	Żerniki	318/12	0,0067	GL1G/00136235/5	Gmina Gliwice
5	Żerniki	326	0,0378	GL1G/00048551/2	Gmina Gliwice
6	Żerniki	327	0,0280	GL1G/00048551/2	Gmina Gliwice
7	Żerniki	328	0,0030	GL1G/00048551/2	Gmina Gliwice
8	Żerniki	376	0,0165	GL1G/00048551/2	Gmina Gliwice
9	Żerniki	377	0,0809	GL1G/00048551/2	Gmina Gliwice
10	Żerniki	427/2	0,0434	GL1G/00048551/2	Gmina Gliwice
11	Żerniki	432/1	0,0425	GL1G/00036249/5	Gmina Gliwice
12	Żerniki	433/3	0,0485	GL1G/00032112/8	Gmina Gliwice
13	Żerniki	434/1	0,0242	GL1G/00015118/5	Gmina Gliwice
14	Żerniki	435/5	0,0255	GL1G/00141973/8	Gmina Gliwice
15	Żerniki	437/1	0,0550	GL1G/00046462/7	Gmina Gliwice
16	Żerniki	439/10	0,0481	GL1G/00109450/0	Gmina Gliwice
17	Żerniki	442/13	0,0422	GL1G/00109450/0	Gmina Gliwice
18	Żerniki	444/2 (w części)	0,7138	GL1G/00036249/5	Gmina Gliwice
19	Żerniki	444/4	0,0054	GL1G/00036249/5	Gmina Gliwice
20	Żerniki	448/15	0,0897	GL1G/00048551/2	Gmina Gliwice
21	Żerniki	457/4	0,0568	GL1G/00048551/2	Gmina Gliwice
22	Żerniki	462/1	0,0267	GL1G/00048551/2	Gmina Gliwice
23	Żerniki	462/3	0,0023	GL1G/00036249/5	Gmina Gliwice
24	Żerniki	463/1	0,0005	GL1G/00036249/5	Gmina Gliwice
25	Żerniki	476/1	0,0476	GL1G/00036249/5	Gmina Gliwice
26	Żerniki	477/3	0,0885	GL1G/00029779/7	Gmina Gliwice
27	Żerniki	478/1	0,0799	GL1G/00019397/2	Gmina Gliwice
28	Żerniki	479/1	0,0557	GL1G/00036249/5	Gmina Gliwice



29	Żerniki	481/1	0,0628	GL1G/00036249/5	Gmina Gliwice
30	Żerniki	1643/1	0,0200	GL1G/00048551/2	Gmina Gliwice
31	Żerniki	1753/2	0,0628	GL1G/00048551/2	Gmina Gliwice
32	Żerniki	1753/3	0,0018	GL1G/00048551/2	Gmina Gliwice
33	Żerniki	1753/24	0,0096	GL1G/00094297/0	Gmina Gliwice

Województwo: śląskie
Powiat: m. Gliwice
Jednostka ewidencyjna: 246601, Gliwice
Obręb: 0061

Nowo wybudowana droga do zaliczenia do kategorii dróg publicznych gminnych
SKALA 1:1000



Legenda:

-  Granice ewidencyjne działek położonych w pasie drogi wskazane w załączniku nr 1 do Uchwały Rady Miasta Gliwice
-  Przebieg drogi

Sporządził(a) wydruk: IWONA KRĄWIECZEK

Uzasadnienie

Odcinek drogi stanowiący zgodnie z uchwałą przedmiot zaliczenia do kategorii dróg publicznych gminnych został wybudowany na podstawie decyzji o zezwoleniu na realizację inwestycji drogowej (ZRID), zatem zaliczenie jej do kategorii we właściwym trybie wynikającym z Ustawy o drogach publicznych, jest działaniem koniecznym do podjęcia w konsekwencji oddania do użytkowania przedmiotowego odcinka drogi.

Podjęcie uchwały w takim kształcie jest zasadne oraz spełnia wszystkie wymogi określone przepisami prawa i nie będzie miało negatywnego wpływu na sieć dróg publicznych funkcjonującą w Gliwicach.