

RADA MIEJSKA W GLIWICACH	
Urząd Miejski w Gliwicach	BPR
30 MAJ 2007	
Nr	

# DRUK NR 170

- PROJEKT -

Uchwała Nr .....  
Rady Miejskiej w Gliwicach  
z dnia.....

**w sprawie opinii o pozbawieniu dróg kategorii dróg krajowych.**

Na podstawie art. 18 ust. 2 pkt 15 ustawy z dnia 8 marca 1990 r. o samorządzie gminnym (tekst jednolity Dz.U. Nr 142 z 2001 r., poz.1591 z późn. zmianami), art. 10 ust. 1 i 2 w związku z art. 5 ust. 2 ustawy z dnia 21 marca 1985 r. o drogach publicznych (tekst jednolity Dz.U. Nr 19 z 2007 r., poz. 115 z późn. zmianami), art. 92 ust.1 pkt 1 ustawy z dnia 5 czerwca 1998 r. o samorządzie powiatowym (Dz.U Nr 142 z 2001 r., poz.1592 z późn. zmianami)

**Na wniosek Prezydenta Miasta Gliwice Rada Miejska w Gliwicach uchwala:**

### § 1

1. Pozytywnie zaopiniować wniosek o pozbawienie kategorii dróg krajowych, następujących odcinków ulic na obszarze Miasta Gliwice:

- odcinek ulicy Portowej - od DK 88 (al. Jana Nowaka Jeziorańskiego) do ul. Orlickiego
- ul. Mikołowska
- odcinek ulicy Pszczyńskiej – od ul. Wrocławskiej do skrzyżowania z autostradą A4.

2. Ulice, o których mowa w pkt.1 przedstawia się na załączniku graficznym.

### § 2

Wykonanie uchwały powierza się Prezydentowi Miasta Gliwice

### § 3

Uchwała wchodzi w życie z dniem podjęcia.

PREZYDENT MIASTA  
Zygmunt Frankiewicz

Naczelnik Wydziału

Irena Dąbrowska

2007.05.29

Radca Prawny

Ewa Maultz - Kulesza  
(K. 756)

29.05.07

### Uzasadnienie

Projekt uchwały Rady Miejskiej dotyczy zmiany kategorii dróg na obszarze Miasta Gliwice. Celem zmian jest, po zasięgnięciu opinii ministra Transportu, która została wyrażona w piśmie z dnia 23 listopada 2006 r., ograniczenie ciężkiego ruchu tranzytowego przez centrum miasta. Odcinek drogi krajowej – ulica: Portowa - od DK 88 (al. Jana Nowaka Jeziorańskiego) do ul. Orlickiego, ul. Mikołowska (od ul. Dworcowej do ul. Pszczyńskiej) i odcinek ulicy Pszczyńskiej – od ul. Wrocławskiej do skrzyżowania z autostradą A4 będą pełnił w przyszłym układzie komunikacyjnym funkcję dróg powiatowych, łączących drogi krajowe przebiegające przez miasto i z godnie z ich definicją będą stanowił połączenie miast będących siedzibami powiatów z siedzibami gmin i siedzib gmin między sobą.

~~Naczelnik Wydziału~~

2007 -05- 29

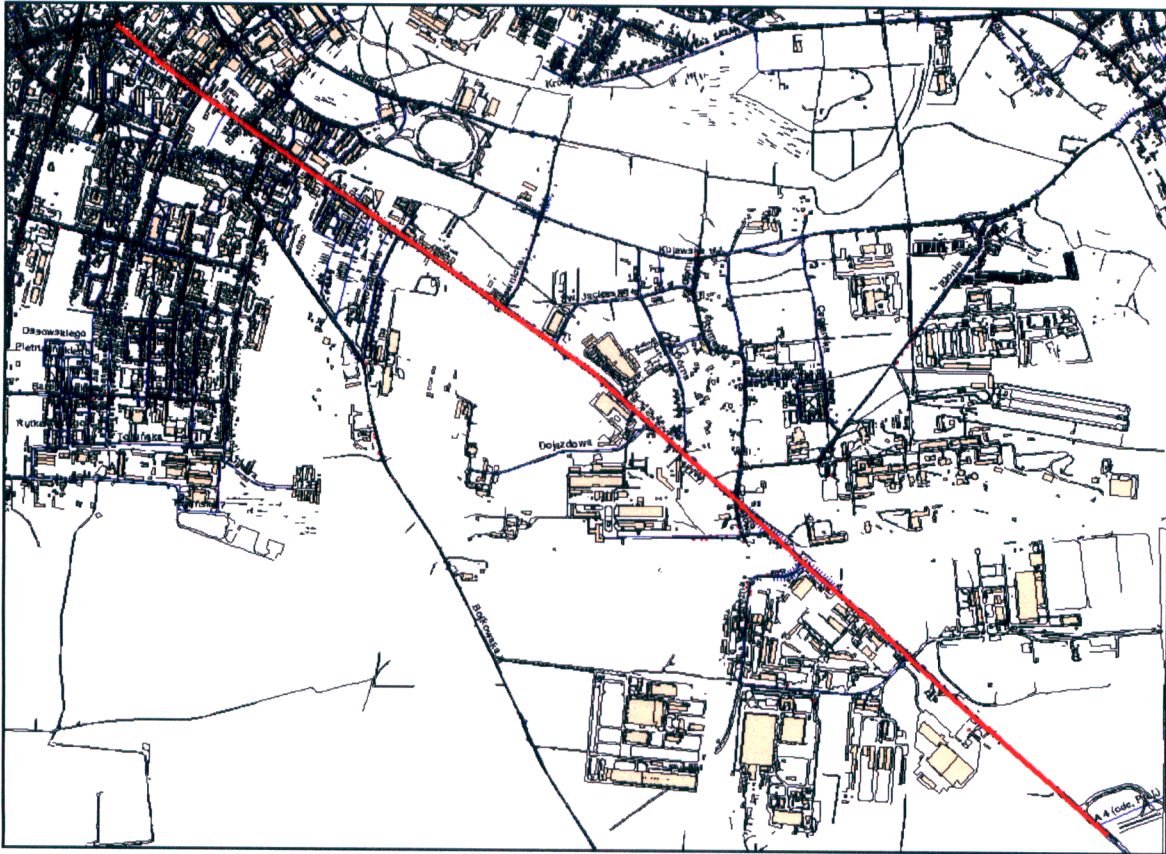
mgr Irena Dąbrowska

Zastępca Prezydenta Miasta

  
Piotr WĘCZOREK

2007 -05- 29

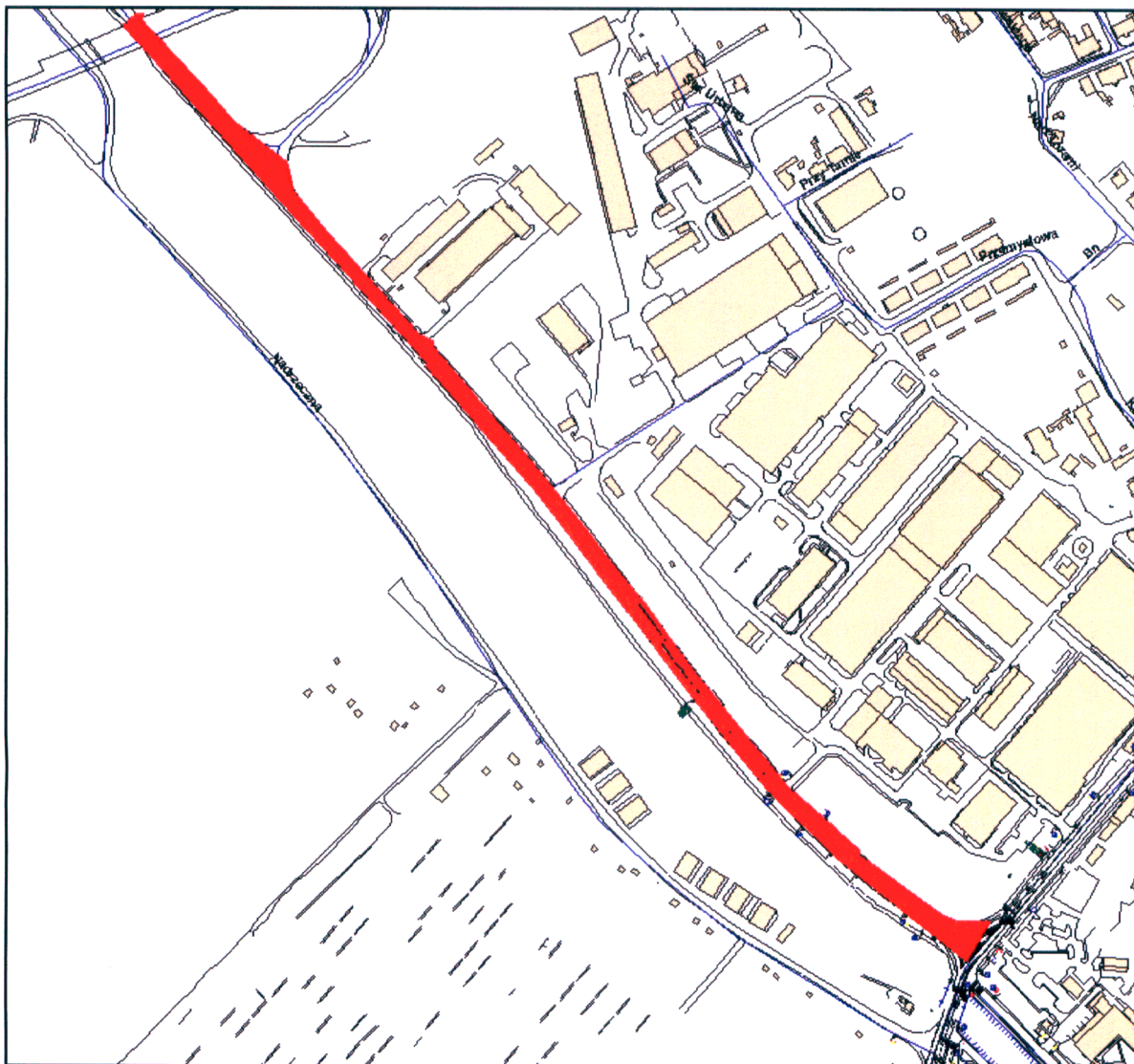
ul. Pszczyńska



przedmiotowa ulica

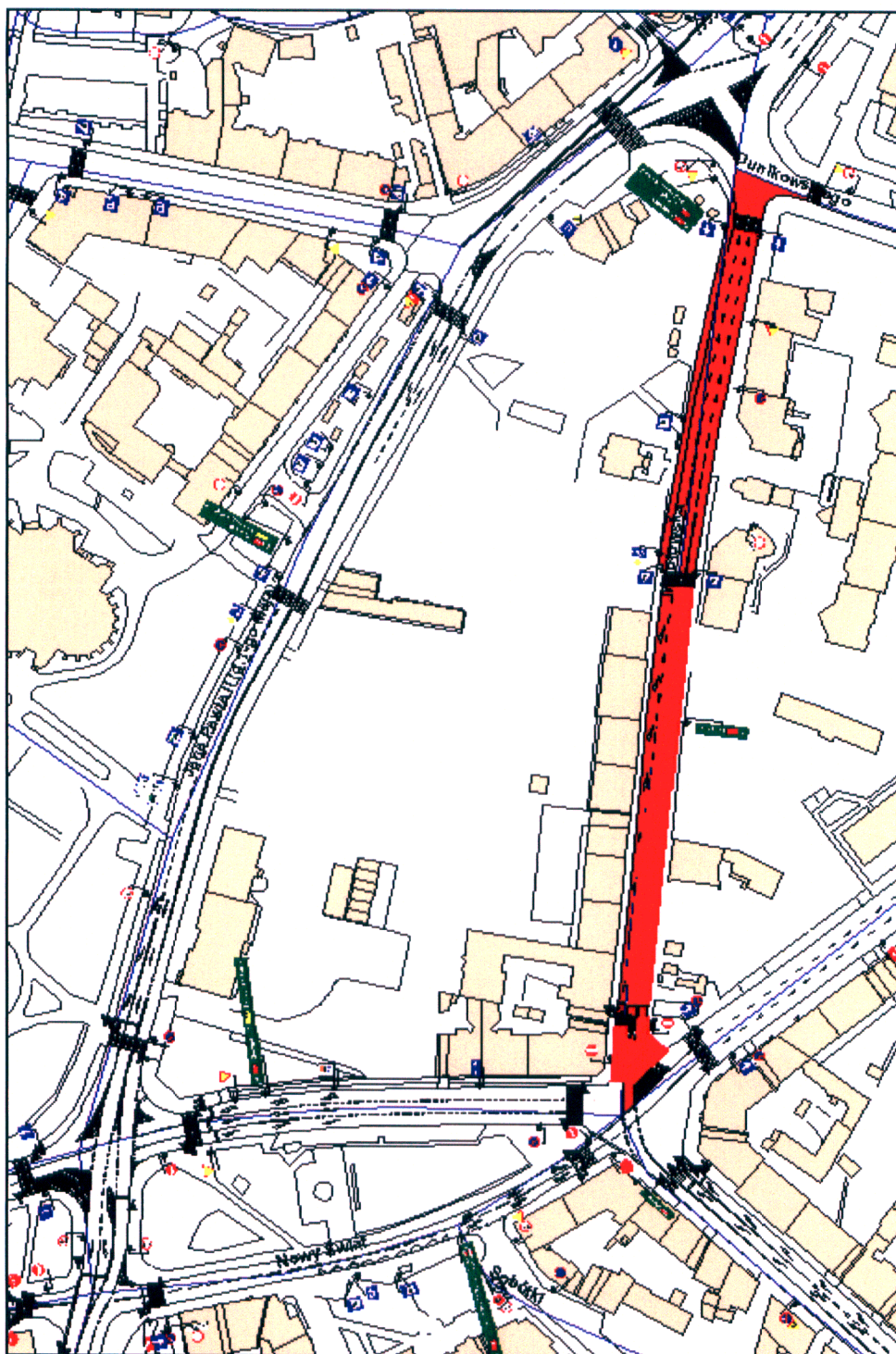
Naczelnik Wydziału  
*mgr Irena Dąbrowska*

ul. Portowa



przedmiotowa ulica

*Naczelnik Wydziału*  
*mgr Irena Dąbrowska*



przedmiotowa ulica

Naczelnik Wydziału  
mgr Irena Dąbrowska