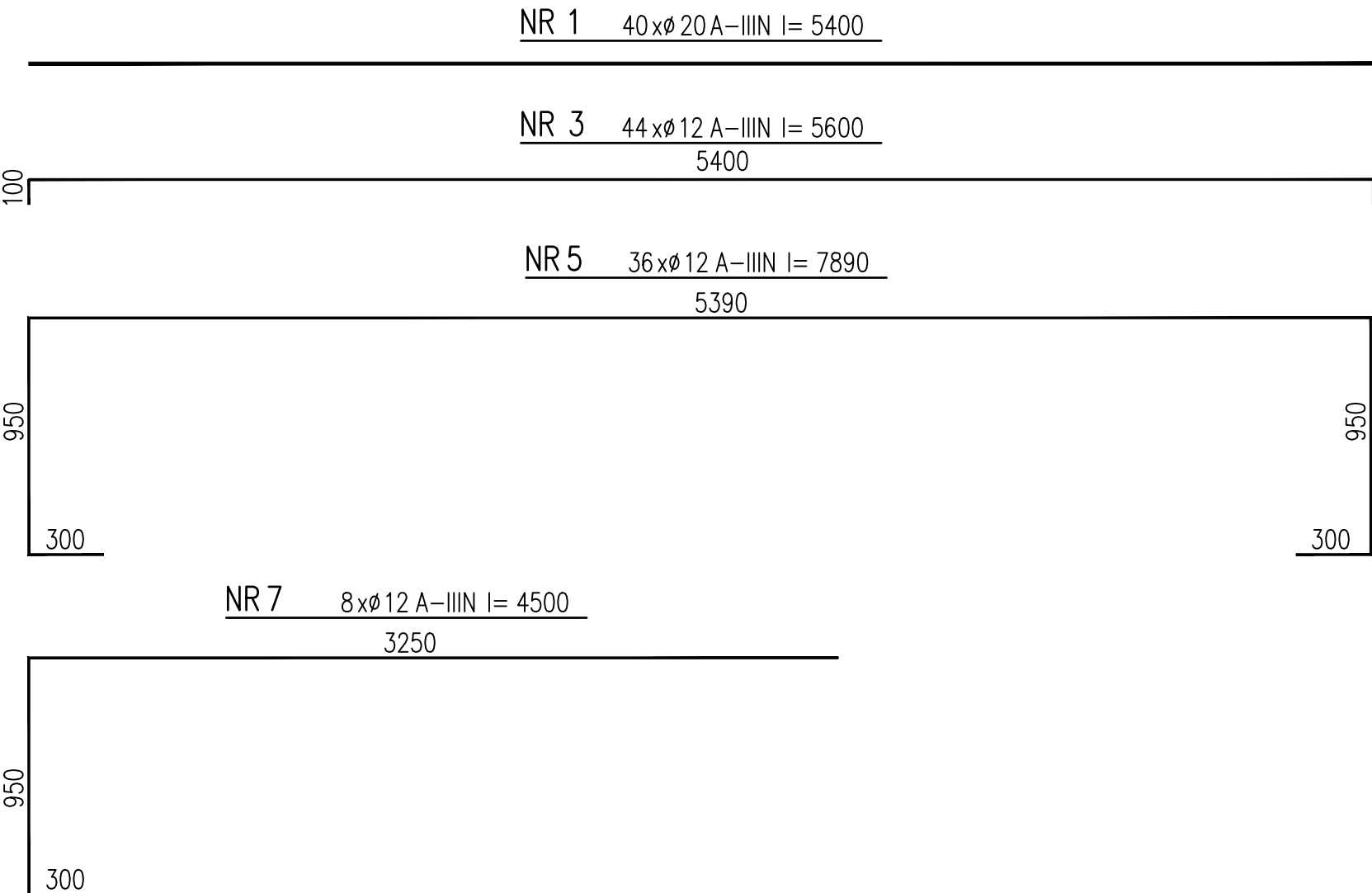
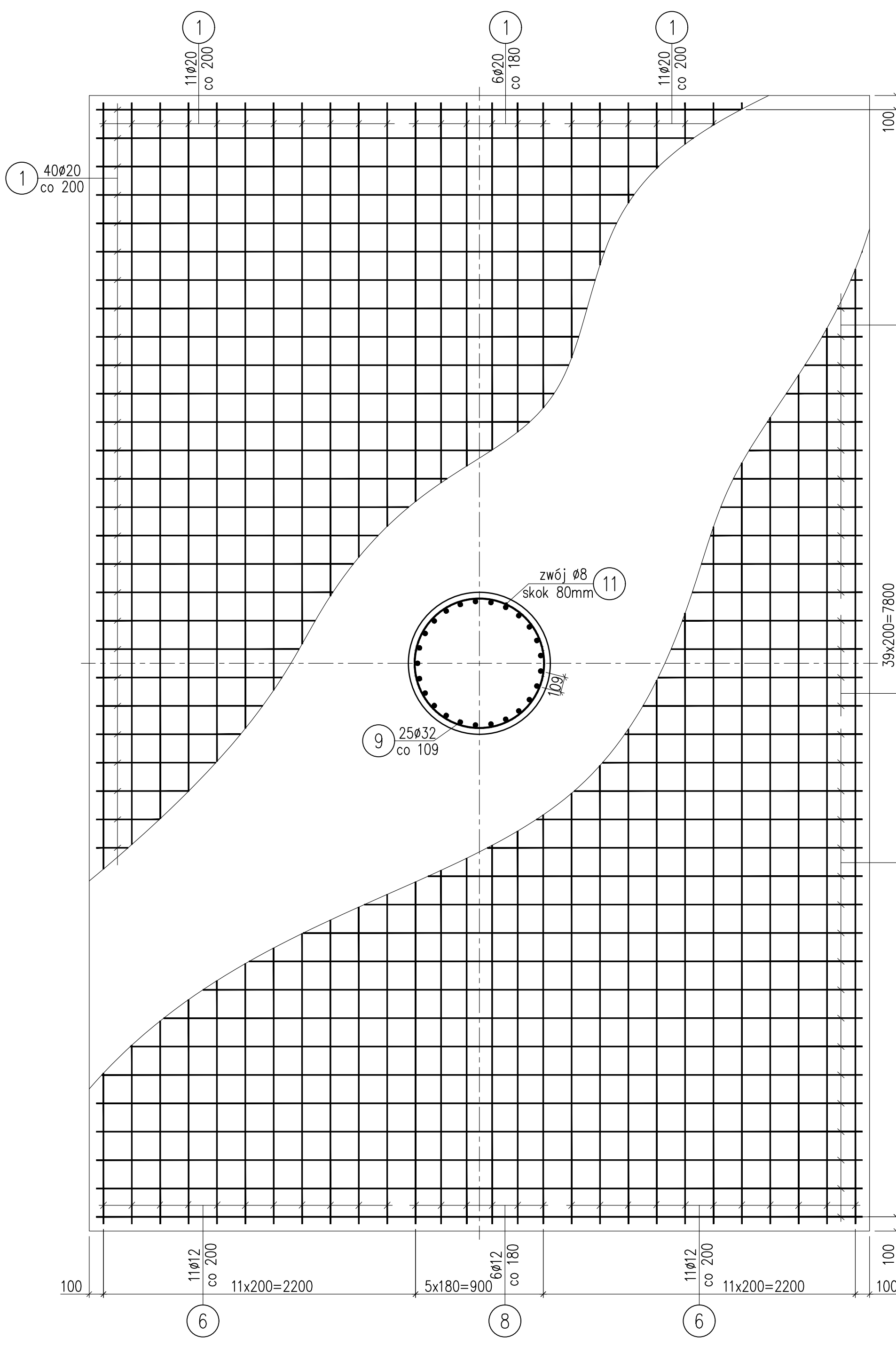
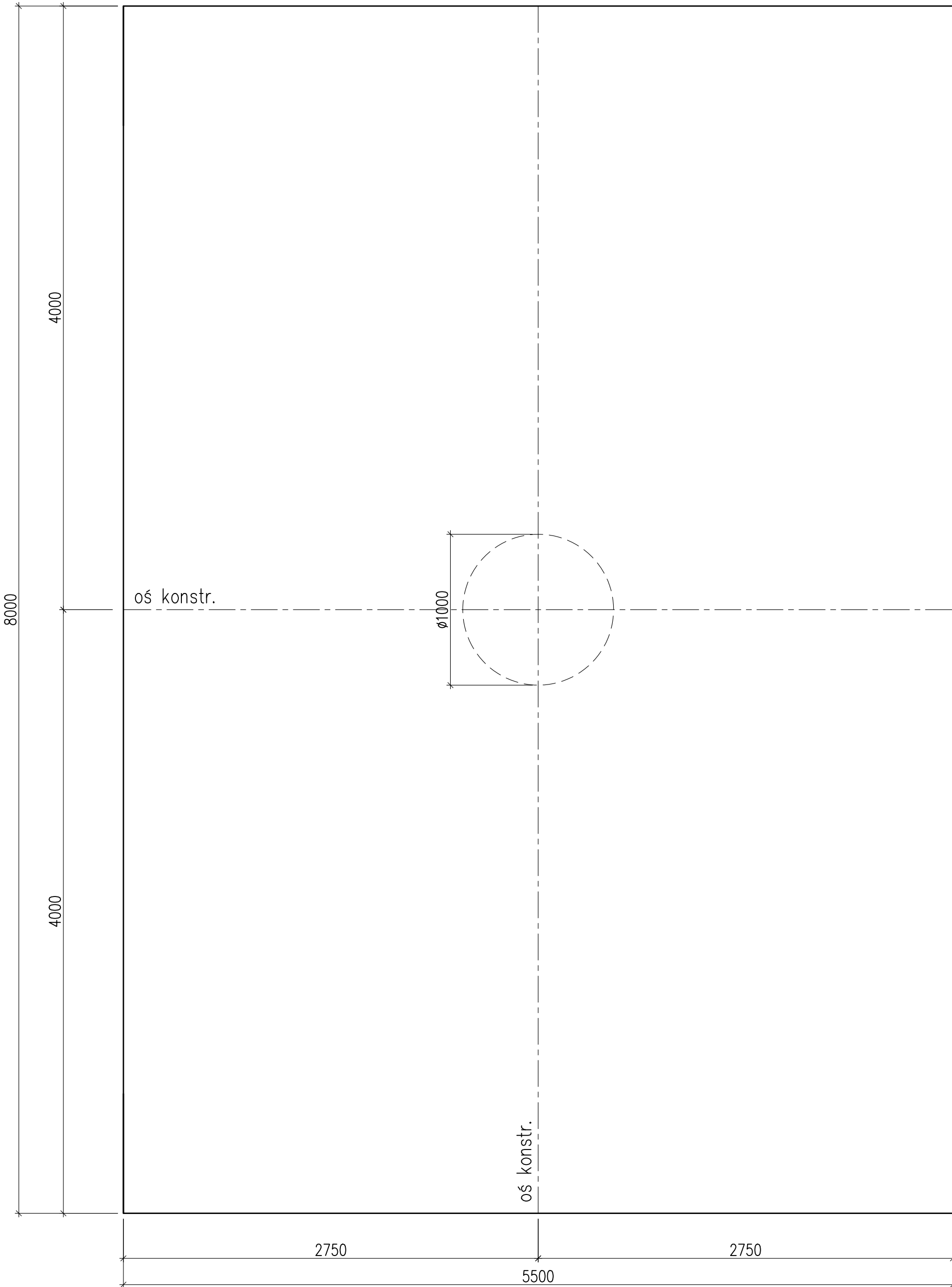
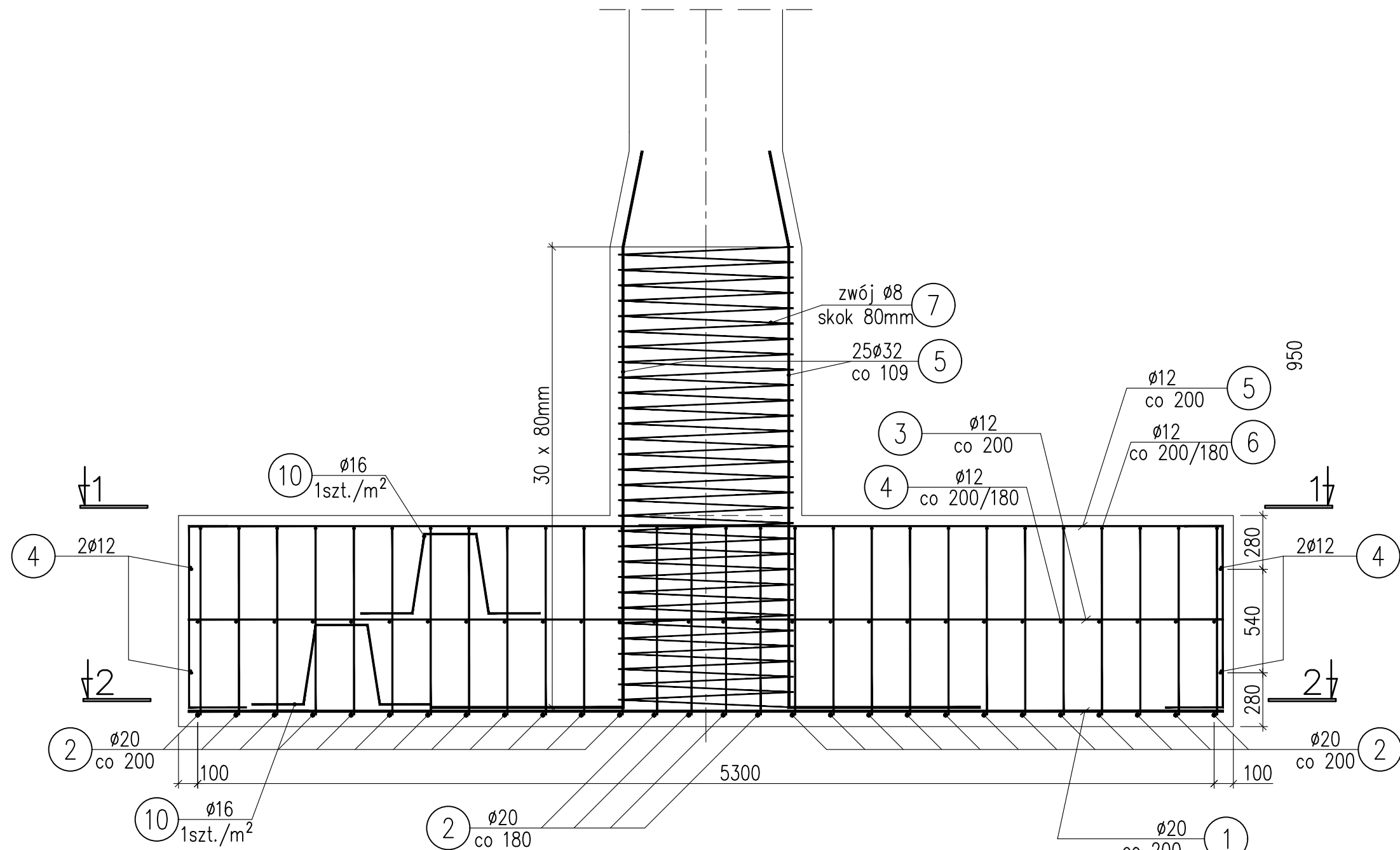
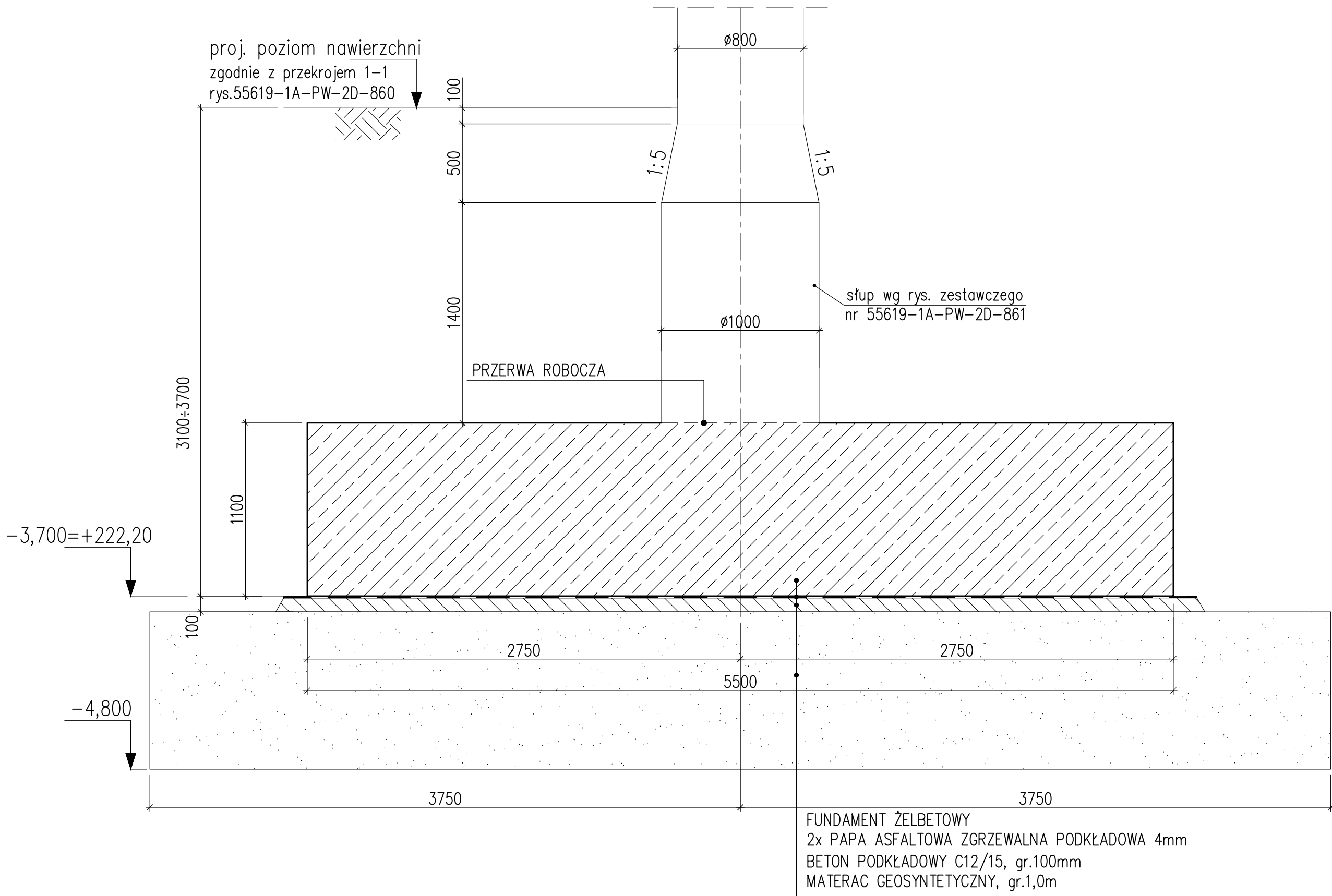


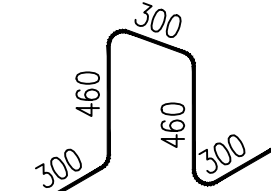
Fundament F-26

1:25

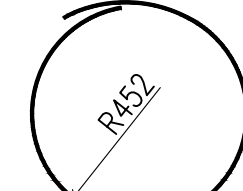
(2 szt.)



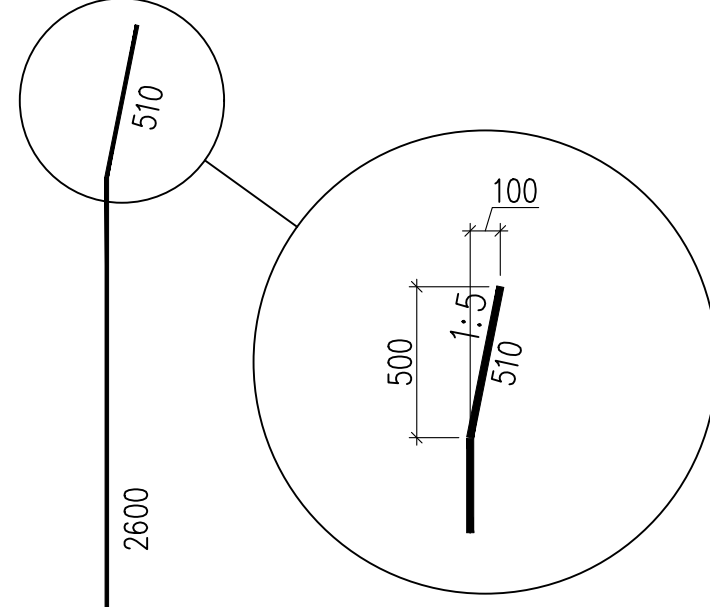
NR 10 88xø16 A-IIN l=1820



NR 11 zwłø ø8 A-IIN l= 90 [m]



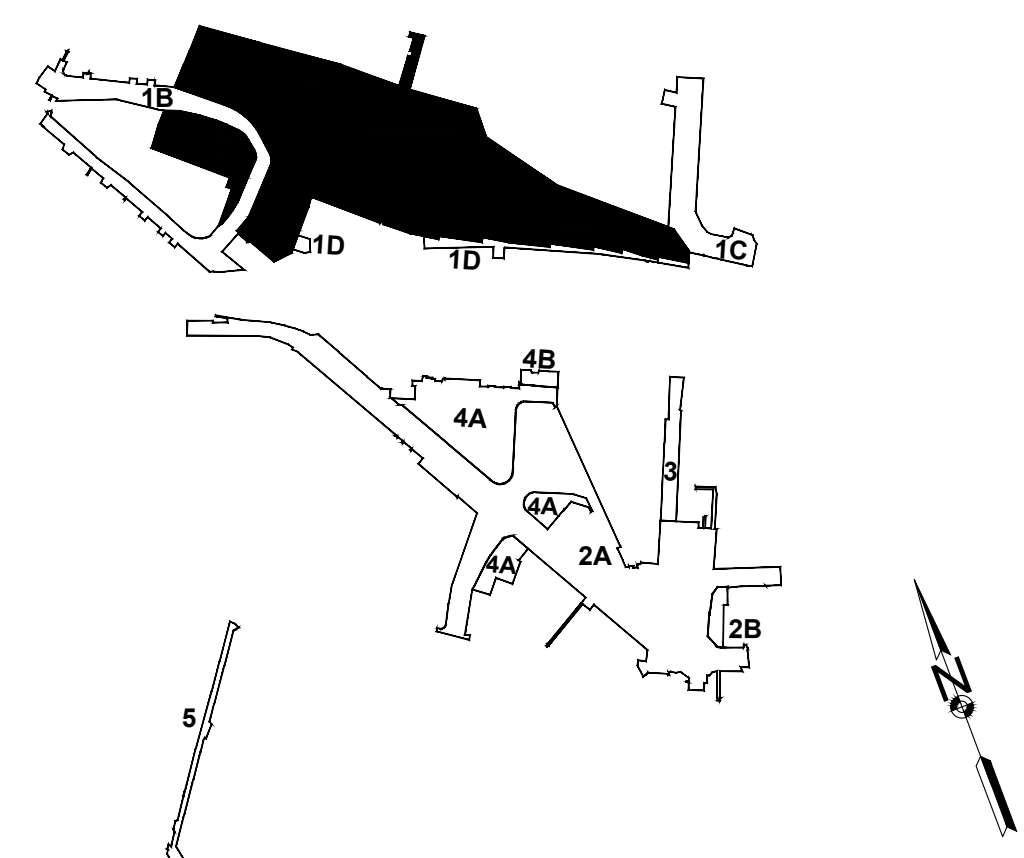
NR 9 25xø32 A-IIN l= 4110



UWAGI

1. Lokalizacja słupa wg rys. zestawczego nr 55619-1A-PW-20-861
2. Wymiary podano w [mm], poziomy w [m]
3. Poziom porównawczy ±0,000m=+225,900m n.p.m.
4. Materiały:
  - beton C25/30 wg PN-EN-206
  - stal AIIIIN (B500SP) wg PN-B-03-264:2002
6. Osiłina C<sub>min</sub>=50mm
7. Izolacja przeciwdrobnocząsteczkowa:
  - 1x grunt asfaltowo-żwiłowy + 2x masa asfaltowa-kauczukowa

SCHEMAT - OBSZARY INWESTYCJI



Tytuł opracowania: Projekt Wykonawczy  
"Zachodnia Brama Metropolii Silesia" Centrum Przesiadkowe w Gliwicach  
Budowa dworca autobusowego z zadaszeniem wraz z budynkiem głównym, budynkiem pomocniczym i tunelem oraz zagospodarowaniem terenu obejmującym układ komunikacyjny, parkingi i miejsca postojowe oraz niezbędną infrastrukturę techniczną

Adres inwestycji: ul. Skłodowska, ul. Tosińska, ul. Tarnogórska, ul. Udziału, ul. Kolbergu w Gliwicach

BRZUCH: 1A  
Brzoza: Konstrukcyjno-Budowlana

Tytuł rysunku:  
Zadaszenie Centrum Przesiadkowego  
Rysunek szalunkowo-zbrojeniowy  
Fundament F-26

Inwestor: Miasto Gliwice  
Adres inwestora: ul. Zwycięstwa 21 44-100 Gliwice

Wzrost:  
55619-1A-PW-2E-887/B

Skala: 1:25  
Liczba: 1 / 1  
Wzrost:

Wszystkie prawa zastrzeżone. Za niezgodnym umieszczeniem projektu. Użytkownikowi nie wolno kopiować ani rozpowszechniać. Każde wykorzystanie, powielanie, rozpowszechnianie lub inne jest surowo zabronione. Projektant: BIPROHUT S.A.