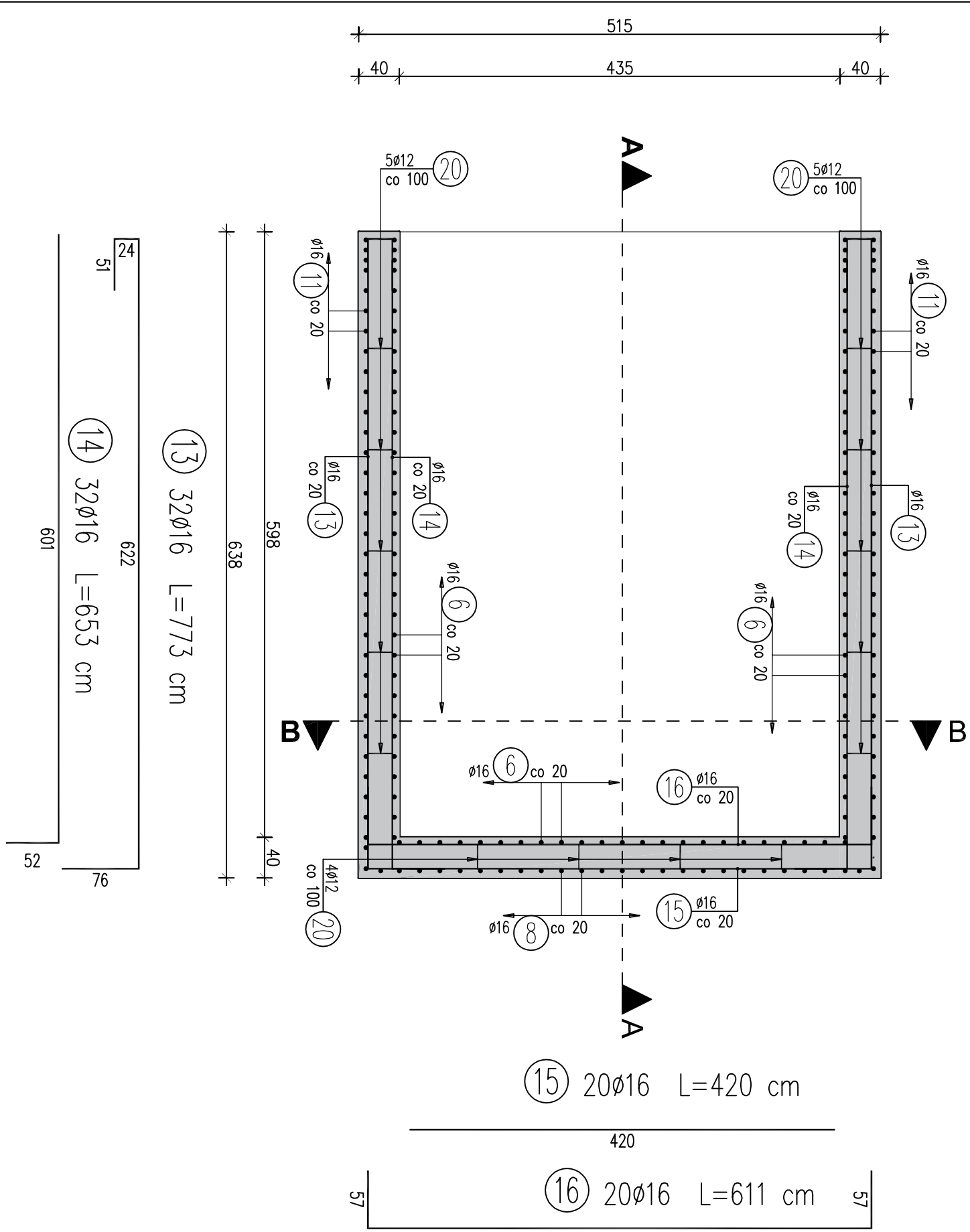
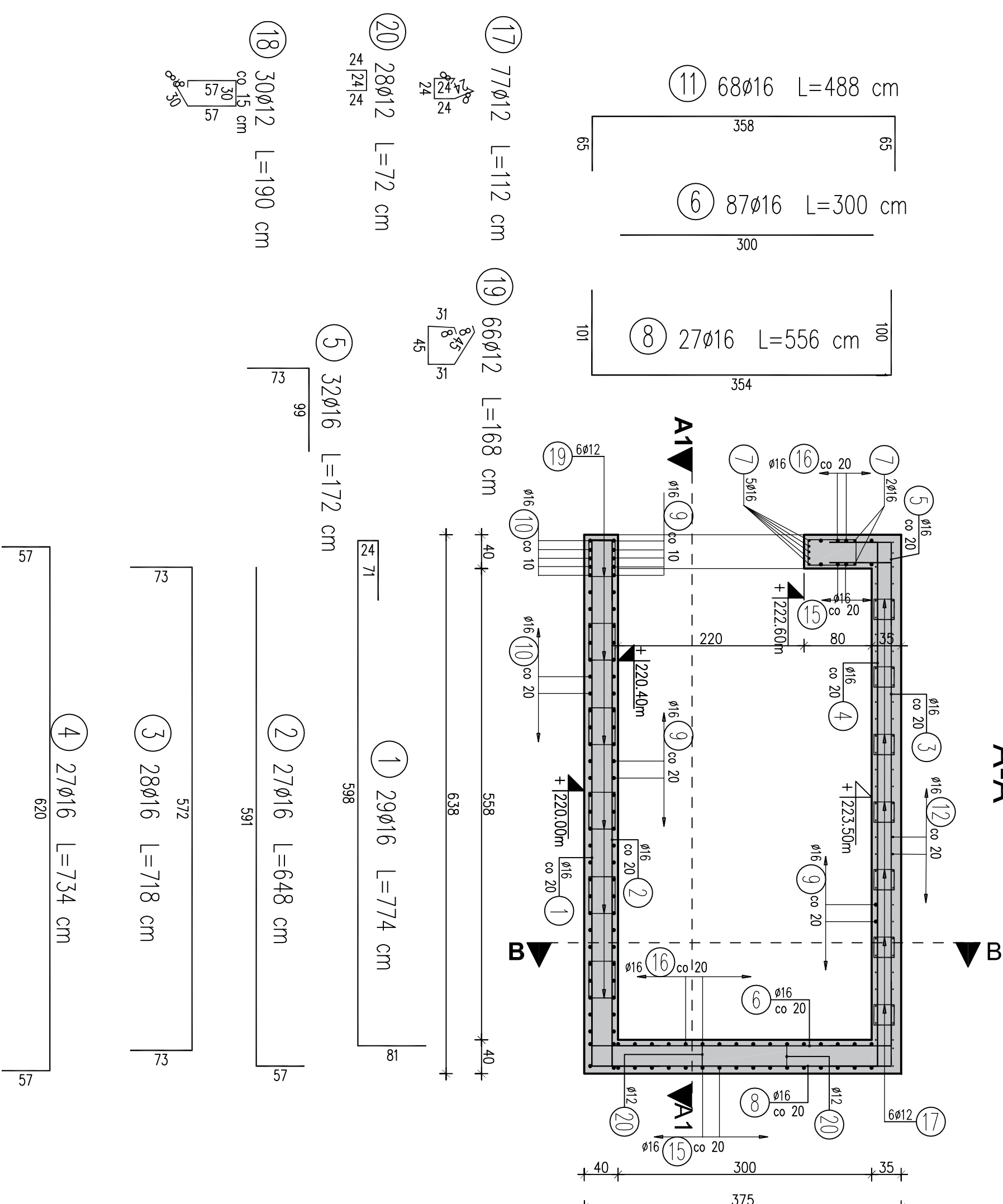


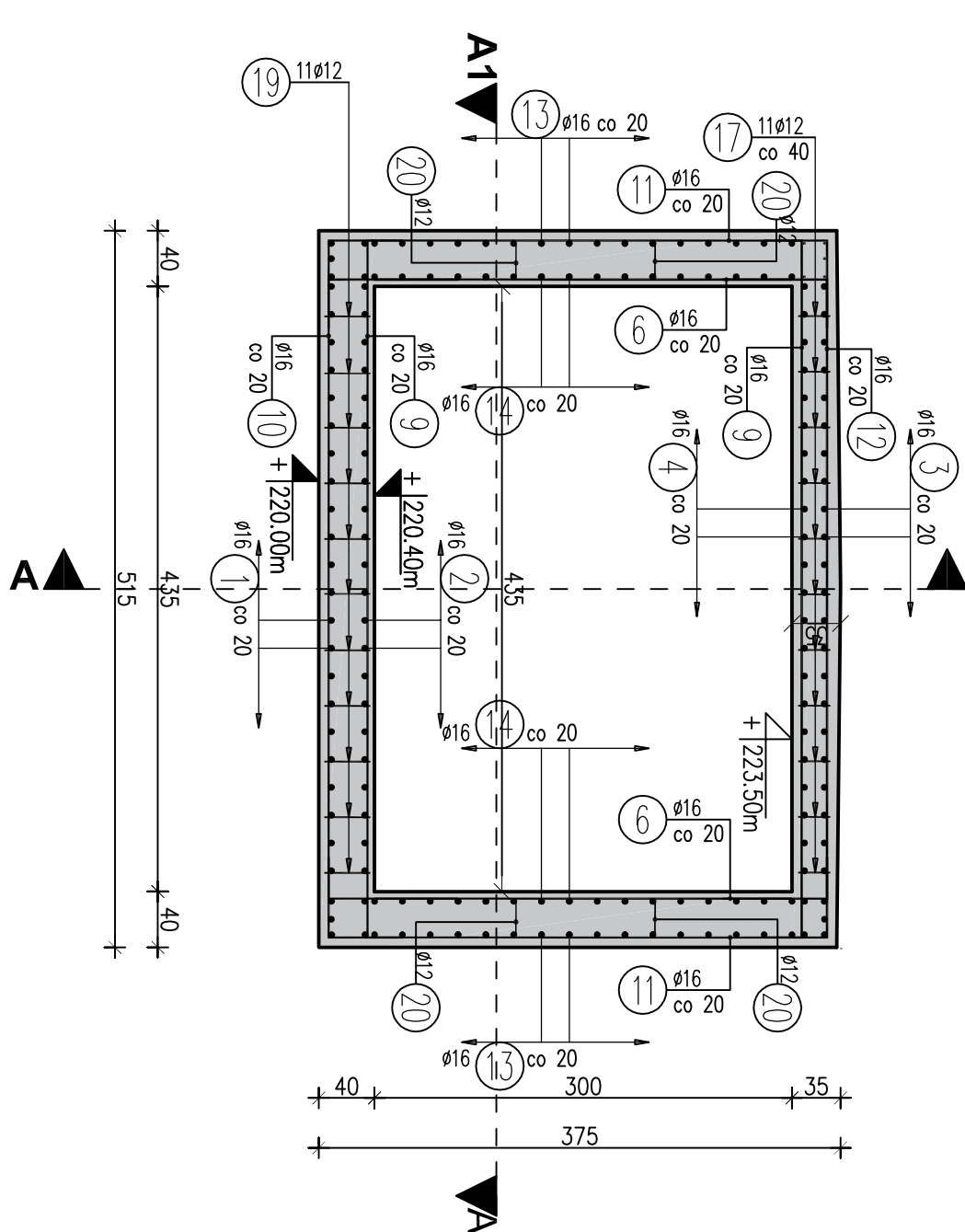
Komora techniczna
Rzut A1-A1



Przekrój poprzeczny A-A



Przekrój poprzeczny B-B

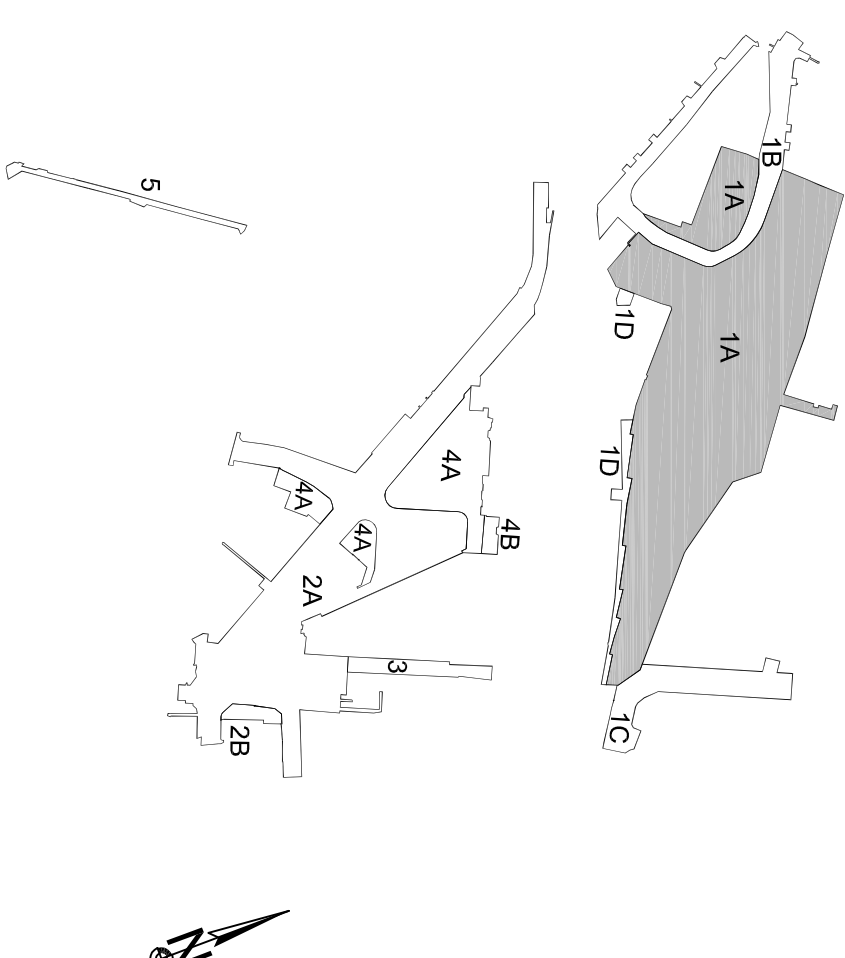


WYKAZ ZBROJENIA						
Nr p/ko	Sędzica	Liczba	Długość	Długość ogólna [m]		Uwagi
	[mm]	[szt]	[cm]	AIIN	AIIN	
Element	Element			Ø12	Ø16	
1	Ø16	29	77,4			224,46
2	Ø16	27	64,8			174,96
3	Ø16	28	71,8			201,04
4	Ø16	27	73,4			198,18
5	Ø16	32	172			55,04
6	Ø16	87	300			261
7	Ø16					

8	ø 16	27	556	150,12	34,16	
9	ø 16	30	561	392,7		
10	ø 16	35	631	220,85		
11	ø 16	68	488	331,84		
12	ø 16	31	595	184,45		
13	ø 16	32	733	247,36		
14	ø 16	32	653	208,96		
15	ø 16	20	420	84		
16	ø 16	20	611	122,2		
17	ø 12	77	112	86,24		
18	ø 12	30	190	57		∞ 15 cm
19	ø 12	66	168	110,88		
20	ø 12	28	72	20,16		
Długość rozrzm						
Masa jednostkowa		[kg/m]	274,28	3091,32		
Masa rozrzm		[kg]	0,888	1,578		
Masa ogólna		[kg]	243,6	4878,1		
Wskonać 1 szt.		1 x 5122 = 5122 kg	5122			

Beton:	B35 (C30/37)	V = 47 m3
Stal zbroj.:	AIIIIN	G = 5122 kg

MATERIAL:	
Beton	C30/37
Stal	A-IIIIn - RB500W



Tytuł opracowania: Projekt Wykonawczy

"Zachodnia Brama Metropolii Śląska" Centrum Przesiadkowe w Gliwicach

Budowa dworca autobusowego z zadaniem wraz z budynkiem głównym budynku pomocniczym i tunelem oraz zagospodarowaniem terenu obejmującym układ komunikacyjny, parkingi i miejsca postojowe oraz niezłądną infrastrukturę techniczną

Adres inwestycji: ul. Składowa, ul. Toszecka, ul. Tarnogórska, ul. Udziei, ul. Kolberga w Gliwicach

Branża: konstrukcyjno-budowl

Tytul rysunku:

KOMORA TECHNOLOGICZNA – KONSERWACJA

Investor: Miasto Gliwice

Adres Inwestora: ul. Zwycięstwa 21 44-100 Gliwice

Wszelkie prawa autorskie zastrzeżone, ze szczególnym uwzględnieniem przepisów Ustawy o prawie autorskim (Dz. U. Nr 24/94 poz. 63 wraz z późniejszymi zmianami). Każde wyko-
powielanie i rozpowszechnianie możliwe jest tylko za pisemną zgodą Mostostal Zabrze BIPROHUT S.A.