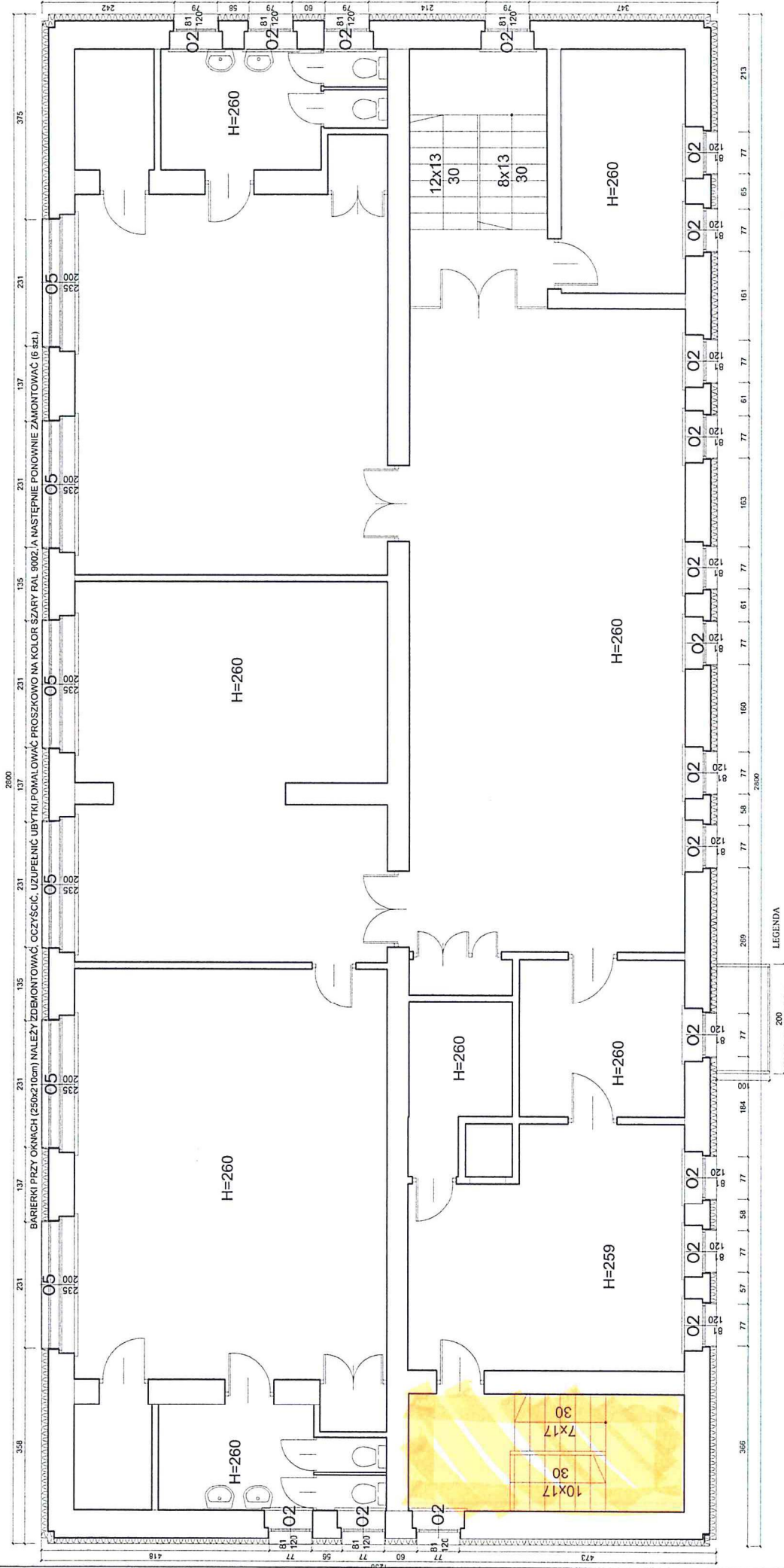


pomieszczenie klatki schodowej, gdzie jest zlokalizowane
 miejsce na poddasze niewytkone



PROJEKT TECHNICZNY PRZEBUDOWY BUDYNKU PRZEDSZKOLA MIEJSKIEGO NR 22, UL. ŻERONSKIEGO 26 W GŁIWICACH		INWESTYPCJA PW A 3	
temat rysunku		temat rysunku	temat rysunku
inwestor	Miasto Gliwice, ul. Zwycięstwa 21, 44-100 Gliwice	inwestor	Miasto Gliwice
projektant	mgr inż. arch. Zdzisław Męczarski nr upr. 761/84	projektant	mgr inż. arch. Zdzisław Męczarski nr upr. 761/84
opracował	mgr inż. arch. Tomasz Błimowski nr upr. SW-342/2007	opracował	mgr inż. arch. Tomasz Błimowski nr upr. SW-342/2007
sprowadzający	InterSoft IntellCAD PREMIUM 6.2, nr licencji 6W0R-CSE4-S74N-09H9Y	sprowadzający	InterSoft IntellCAD PREMIUM 6.2, nr licencji 6W0R-CSE4-S74N-09H9Y
programy kresl.	VectorWorks 11 nr licencji 72THCY	programy kresl.	VectorWorks 11 nr licencji 72THCY
faza		data	nr rys.
Rzut 1 piętra		11.2012	L.30
Racibórz, ul. Kamionna 21, tel. 3241 50254		data	nr rys.
Racibórz, ul. Kamionna 21, tel. 3241 50254		data	nr rys.
Racibórz, ul. Kamionna 21, tel. 3241 50254		data	nr rys.

DĄSZEK PÓŁOKRĄGŁY ZE ŚCIANKAMI BOCZNYMI
 O KONSTRUKCJI STALOWEJ
 MALOWANEJ PROSZKOWO NA KOLOR SZARY RAL9002
 Z WYPEŁNIENIEM Z POLIURETANU
 STYROPIAN 12 CM

