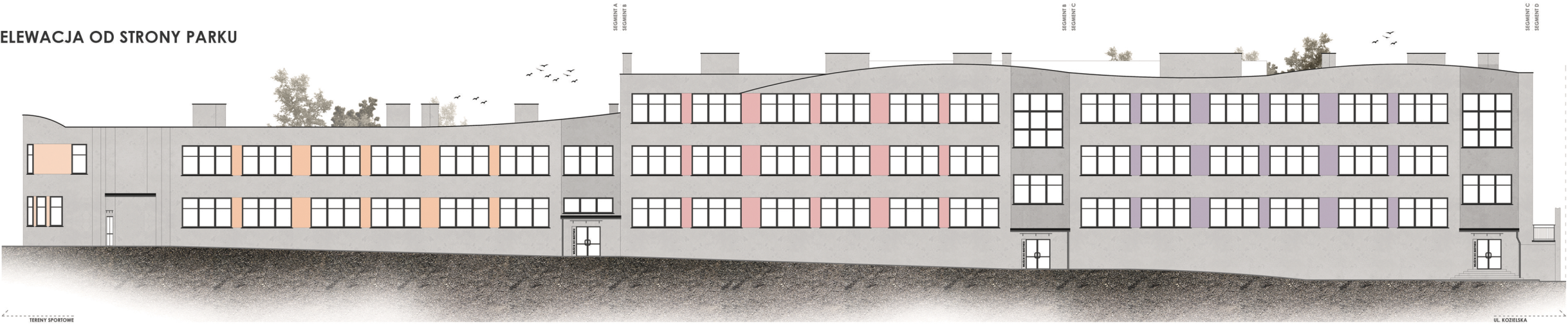
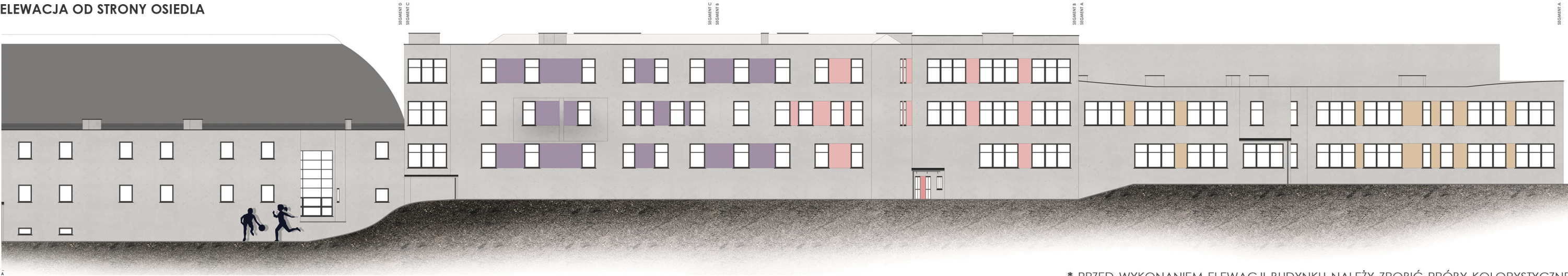


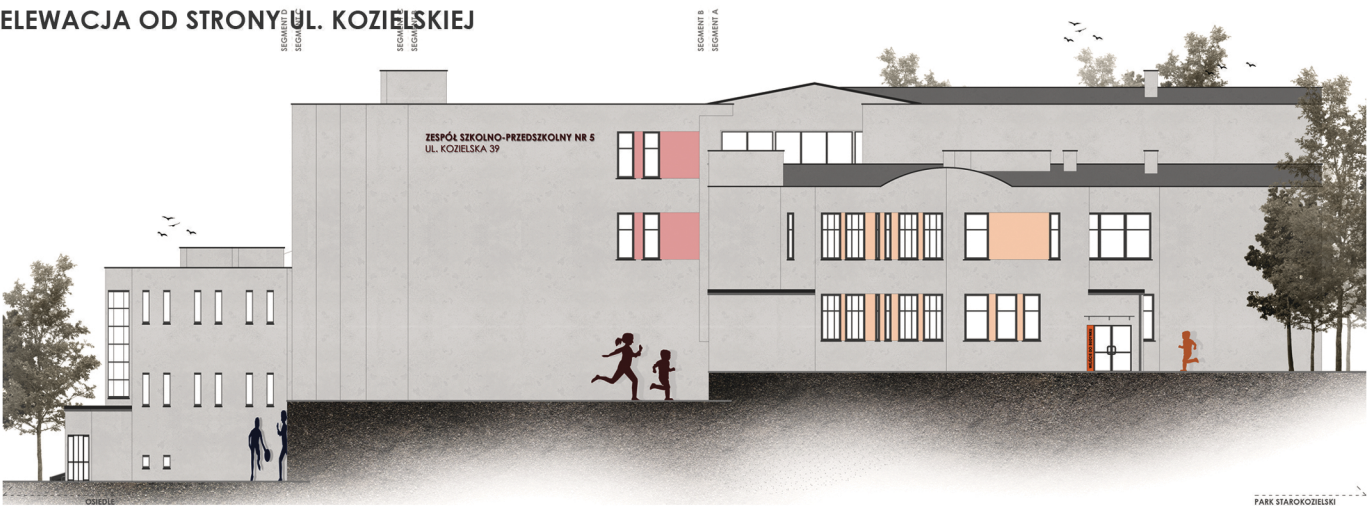
ELEWACJA OD STRONY PARKU



ELEWACJA OD STRONY OSIEDLA



ELEWACJA OD STRONY UL. KOZIELSKIEJ

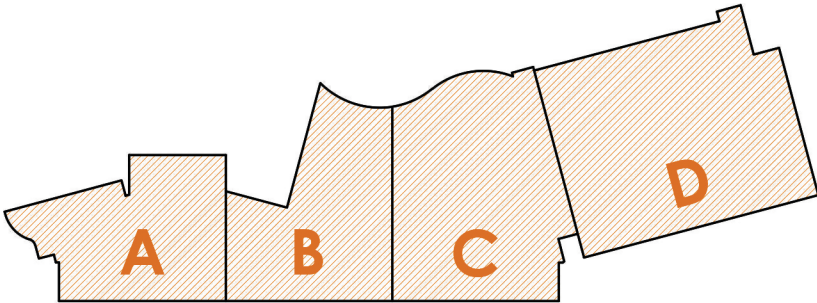


ELEWACJA WEJŚCIA GŁÓWNEGO

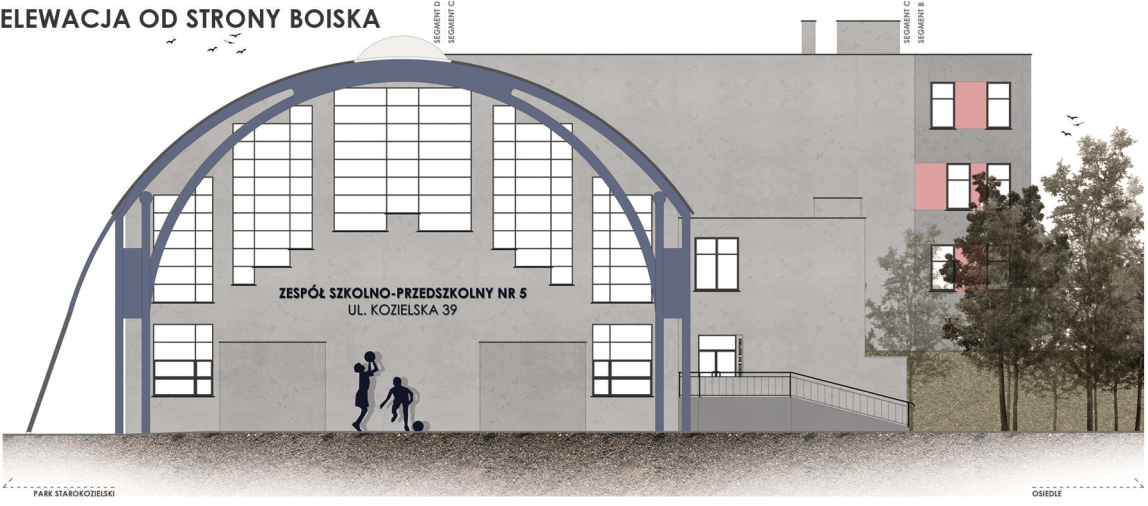


* PRZED WYKONANIEM ELEWACJI BUDYNKU NALEŻY ZROBIĆ PRÓBY KOLORYSTYCZNE NA MNIEJSZEJ POWIERZCHNI. W RAZIE WĄTPLIWOŚCI NALEŻY WEZWAĆ PROJEKTANTA.

SEGMENTY W BUDYNKU



ELEWACJA OD STRONY BOISKA

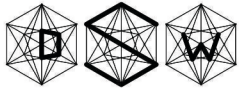


KOLORYSTYKA

- TYNK SILIKATOWY **RAL 7035**
- TYNK SILIKATOWY **RAL 1014**
- TYNK SILIKATOWY **RAL 3014**
- TYNK SILIKATOWY **RAL 4009**
- TYNK SILIKATOWY **RAL 5023**
- BLACHA POWLEKANA **RAL 7015**
- PVC/ALUMINIUM **RAL 9007**

D S W DOROTA SETLAK

adres: ul. Św. Barbary 14/36, 41-516 Chorzów
e-mail: dsw@dswprojekt.pl
telefon: 736 249 068
strona: dswprojekt.pl



TEMAT:
ROBOTY BUDOWLANE POLEGAJĄCE NA IZOLACJI TERMICZNEJ I PRZECIWWODNEJ PRZEGRÓD ZEWNĘTRZNYCH, WYMIANIE STOLARKI ZEWNĘTRZNEJ ORAZ PRZEBUDOWIE WENTYLACJI MECHANICZNEJ W BUDYNKU ZESPÓŁU SZKOLNO-PRZEDSZKOLNEGO NR 5 PRZY UL. KOZIELSKIEJ 39 W GŁIWICACH W RAMACH ZADANIA PN. „TERMO-MODERNIZACJA BUDYNKU ZESPÓŁU SZKOLNO-PRZEDSZKOLNEGO NR 5 PRZY UL. KOZIELSKIEJ 39 W GŁIWICACH”

OBIEKT:
ZESPÓŁ SZKOLNO-PRZEDSZKOLNY NR 5
UL. KOZIELSKA 39, 44-100 GŁIWICE

INWESTOR:
MIASTO GŁIWICE
UL. ZWYCIĘSTWA 21, 44-100 GŁIWICE

PROJEKTANCI:
MGR INŻ. DOROTA SETLAK-WRÓBLEWICZ
MGR INŻ. JUSTYNA MROZEK
MGR INŻ. ARCH. LESZEK FLICIŃSKI
MGR INŻ. ARCH. MARTA SMOŁKA
MGR INŻ. ARCH. WERONIKA CINAL

upr. nr SLK/2416/POOK/08
upr. nr SLK/5945/PBKb/17
upr. nr 55/10/SLOKK/II
upr. nr 20/SLOKK/2016

TEMAT RYSUNKU:

PLANSZA
KOLORYSTYCZNA

FAZA:
PROJEKT WYKONAWCZY

DATA:
LISTOPAD
2020

SKALA:
1:100

NR RYS.:
16'
NR STR.: