

KONCEPCJA TRASY ROWEROWEJ GLIWICE - GIERAŁTOWICE

WARIANT 3

WARIANT 3 – trasa nr 40 z koncepcji projektowej rozbudowy sieci dróg rowerowych na terenie Miasta Gliwice - wzdłuż ulicy Bojkowskiej od projektowanego ronda z ulicą Rolników do granicy miasta z gminą Gierałtowiec.



LEGENDA

Wariant 3

SEGMENTY

- 1
- 2
- 3
- 4
- 5
- 6
- 7
- 8
- 9
- 10
- 11
- 12
- 13
- 14
- 15
- 16
- 17
- 18
- 19
- 20
- 21
- 22
- 23
- 24
- 25
- 26
- 27
- 28
- 29
- 30
- 31
- 32
- 33
- 34

0 15 30 m

1.04

1.03

1.02

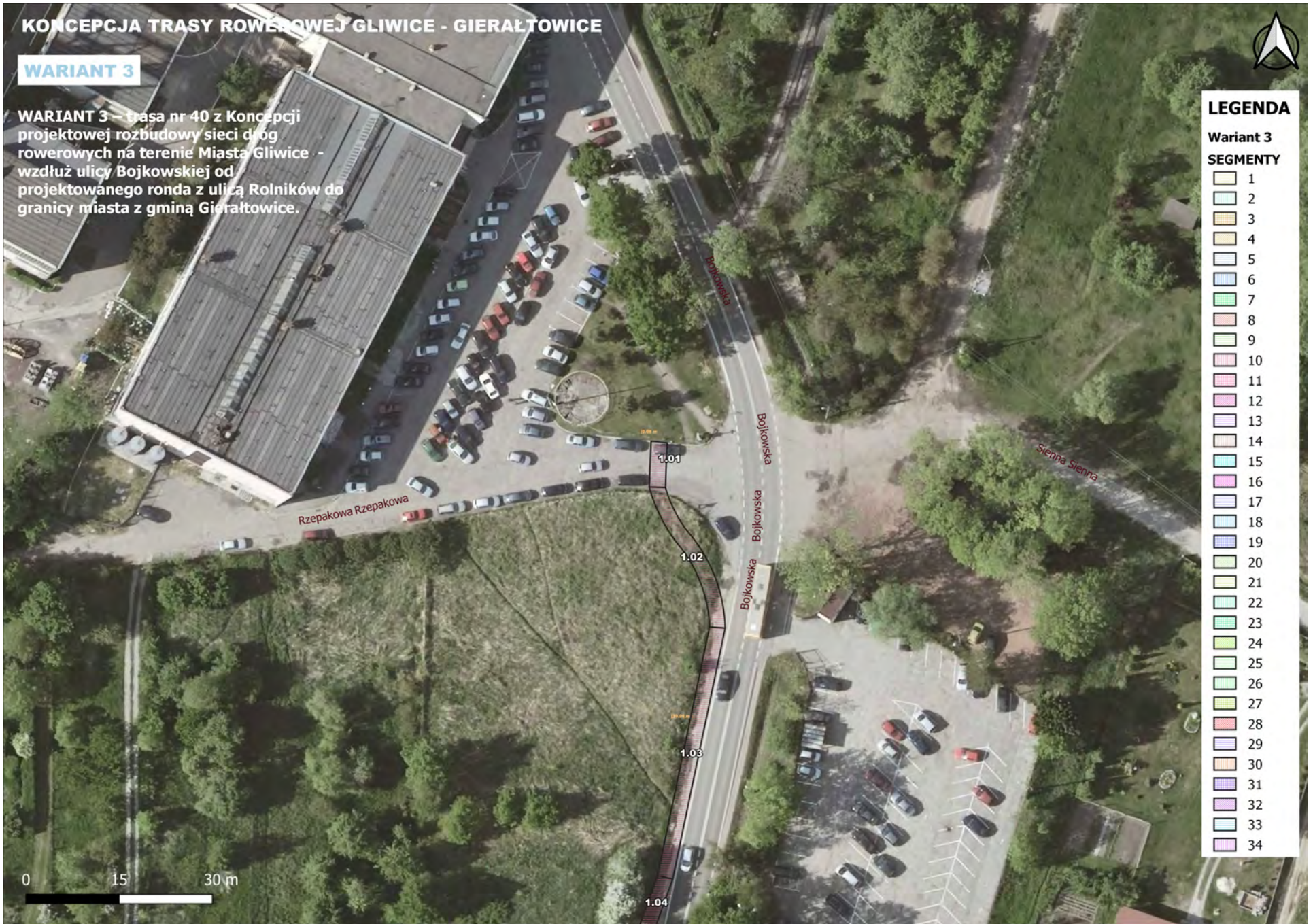
1.01

Rzepakowa Rzepakowa

Bojkowska

Bojkowska
Bojkowska

Sienna Sienna



KONCEPCJA TRASY ROWEROWEJ GLIWICE - GIERAŁTOWICE

WARIANT 3

WARIANT 3 – trasa nr 40 z koncepcji projektowej rozbudowy sieci dróg rowerowych na terenie Miasta Gliwice - wzdłuż ulicy Bojkowskiej od projektowanego ronda z ulicą Rolników do granicy miasta z gminą Gieraltowice.



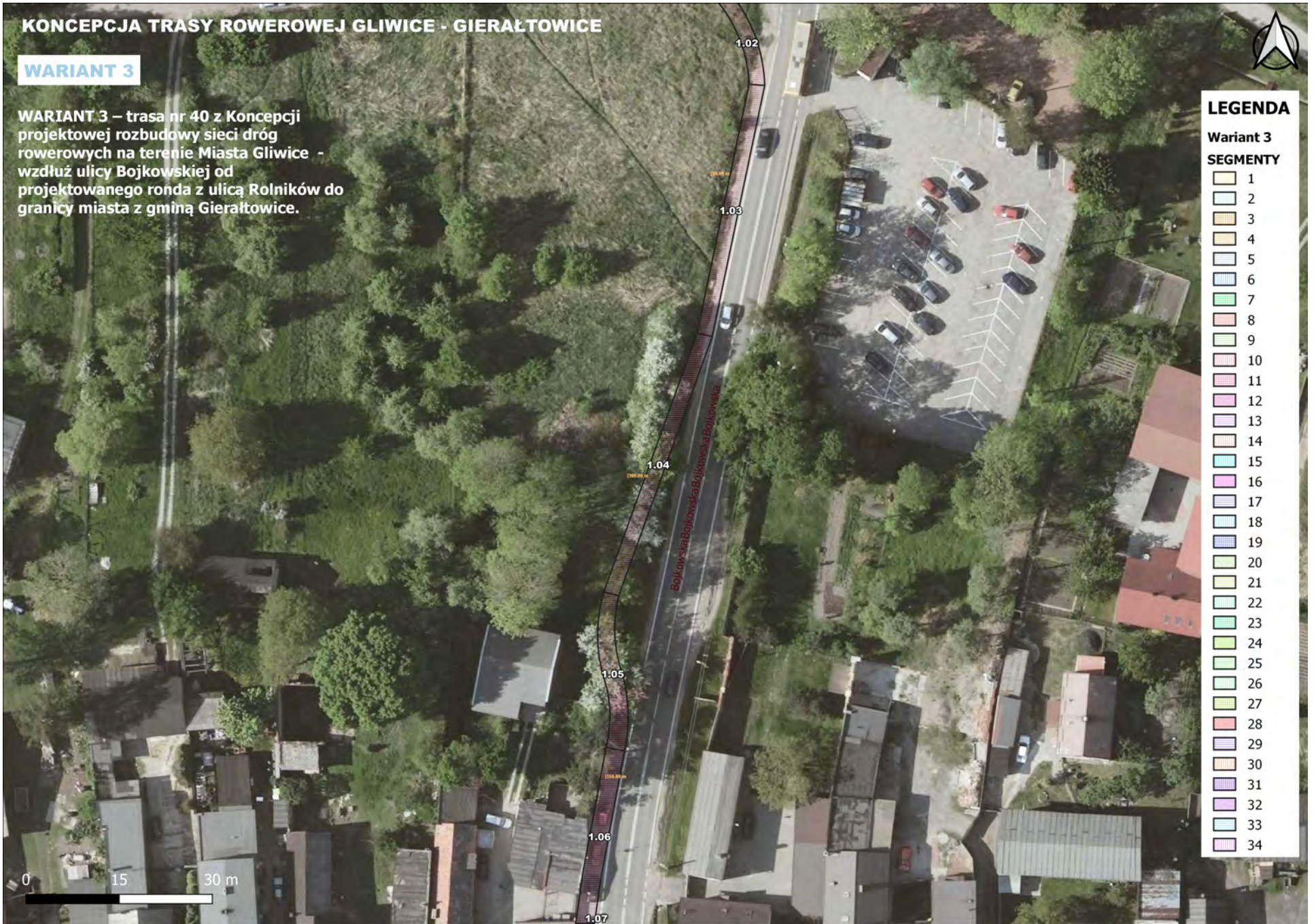
LEGENDA

Wariant 3

SEGMENTY

- 1
- 2
- 3
- 4
- 5
- 6
- 7
- 8
- 9
- 10
- 11
- 12
- 13
- 14
- 15
- 16
- 17
- 18
- 19
- 20
- 21
- 22
- 23
- 24
- 25
- 26
- 27
- 28
- 29
- 30
- 31
- 32
- 33
- 34

0 15 30 m



KONCEPCJA TRASY ROWEROWEJ GLIWICE - GIERAŁTOWICE

WARIANT 3

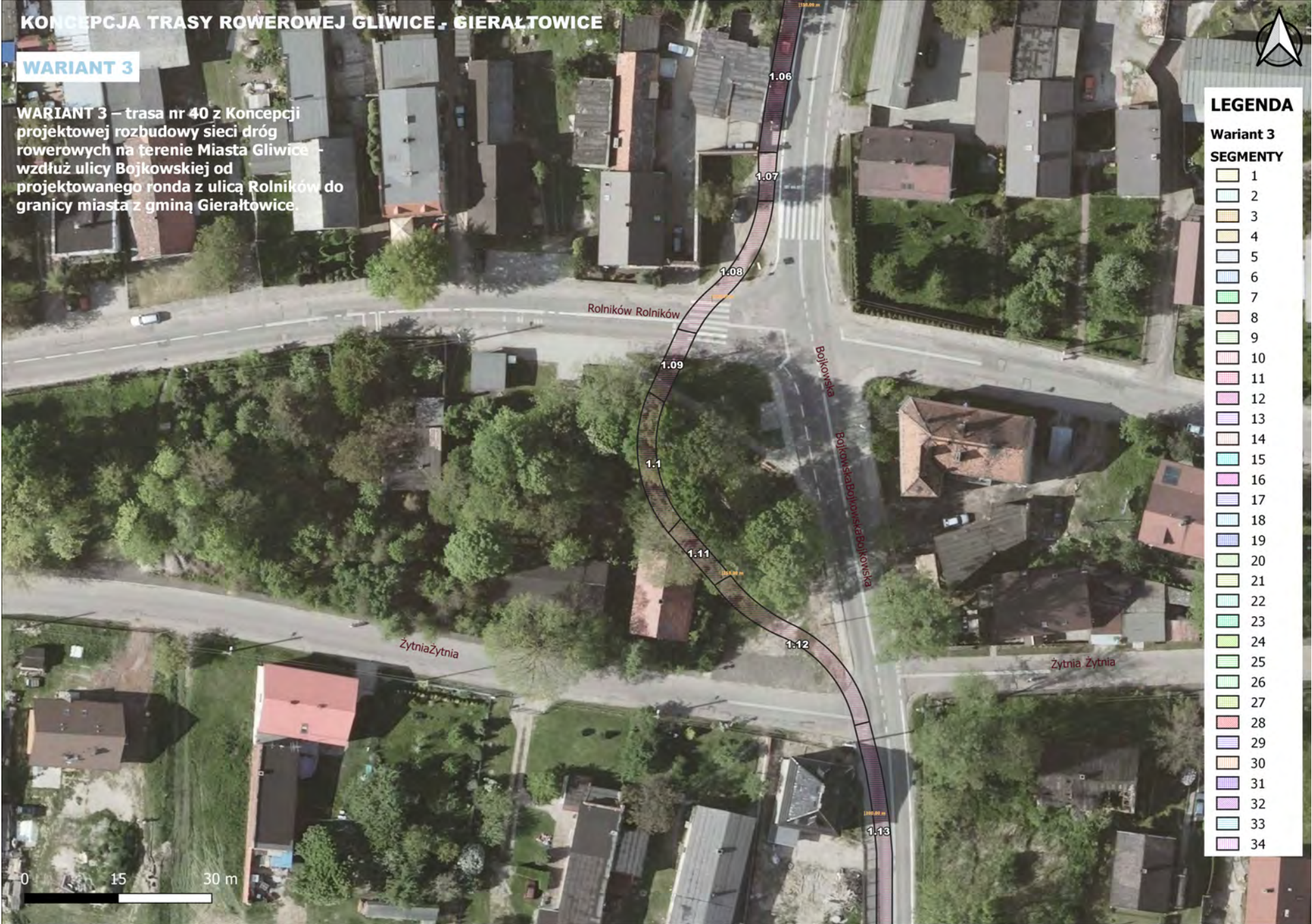
WARIANT 3 – trasa nr 40 z koncepcji projektowej rozbudowy sieci dróg rowerowych na terenie Miasta Gliwice – wzdłuż ulicy Bojkowskiej od projektowanego ronda z ulicą Rolników do granicy miasta z gminą Gierałtówice.



LEGENDA

Wariant 3
SEGMENTY

- 1
- 2
- 3
- 4
- 5
- 6
- 7
- 8
- 9
- 10
- 11
- 12
- 13
- 14
- 15
- 16
- 17
- 18
- 19
- 20
- 21
- 22
- 23
- 24
- 25
- 26
- 27
- 28
- 29
- 30
- 31
- 32
- 33
- 34



KONCEPCJA TRASY ROWEROWEJ GLIWICE - GIERAŁTOWICE

WARIANT 3

WARIANT 3 – trasa nr 40 z Koncepcji projektowej rozbudowy sieci dróg rowerowych na terenie Miasta Gliwice – wzdłuż ulicy Bojkowskiej od projektowanego ronda z ulicą Rolników do granicy miasta z gminą Gierałtowiec.



LEGENDA

Wariant 3

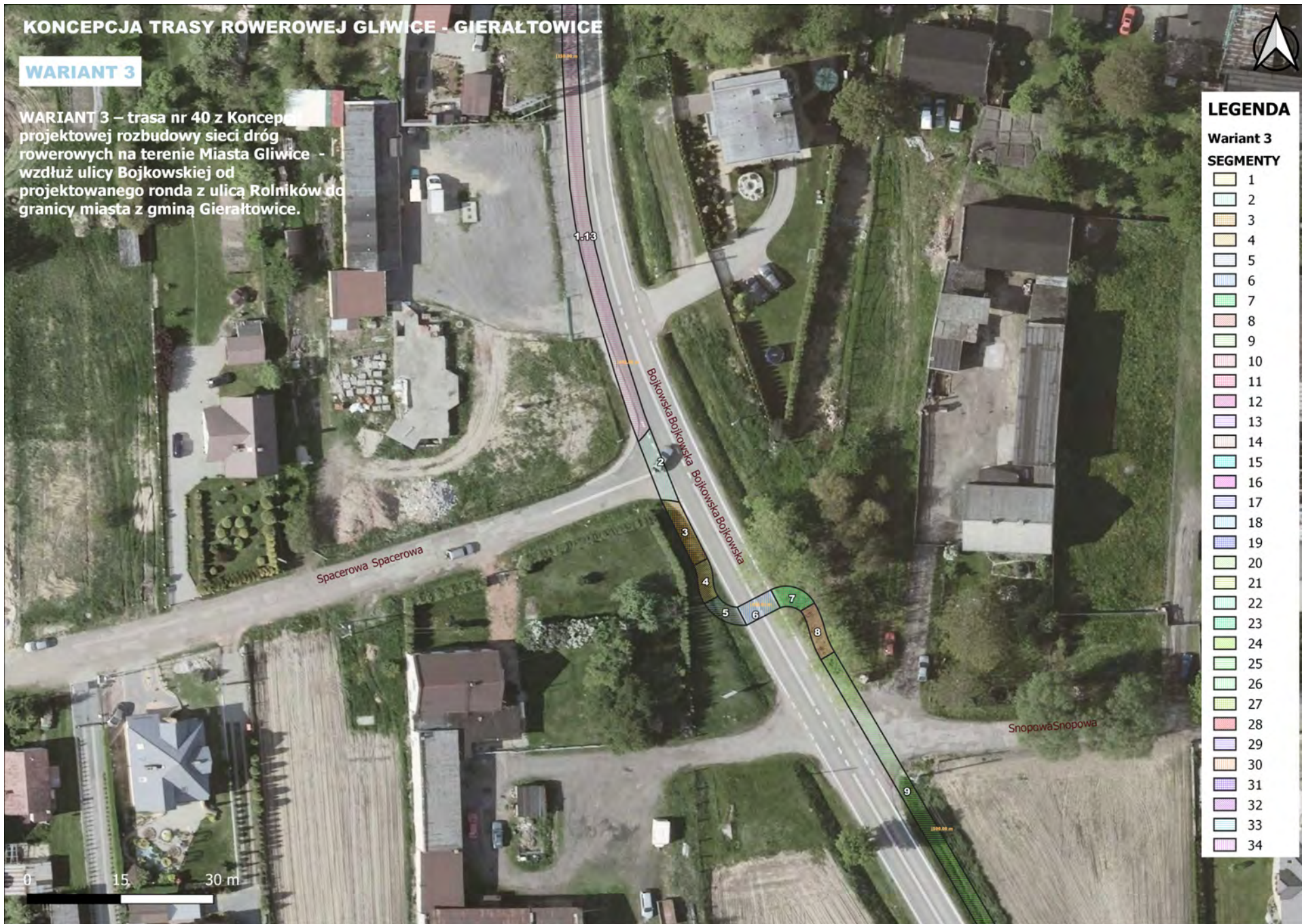
SEGMENTY

- 1
- 2
- 3
- 4
- 5
- 6
- 7
- 8
- 9
- 10
- 11
- 12
- 13
- 14
- 15
- 16
- 17
- 18
- 19
- 20
- 21
- 22
- 23
- 24
- 25
- 26
- 27
- 28
- 29
- 30
- 31
- 32
- 33
- 34

KONCEPCJA TRASY ROWEROWEJ GLIWICE - GIERAŁTOWICE

WARIANT 3

WARIANT 3 – trasa nr 40 z koncepcji projektowej rozbudowy sieci dróg rowerowych na terenie Miasta Gliwice - wzdłuż ulicy Bojkowskiej od projektowanego ronda z ulicą Rolników do granicy miasta z gminą Gierałtowie.



LEGENDA

Wariant 3

SEGMENTY

- 1
- 2
- 3
- 4
- 5
- 6
- 7
- 8
- 9
- 10
- 11
- 12
- 13
- 14
- 15
- 16
- 17
- 18
- 19
- 20
- 21
- 22
- 23
- 24
- 25
- 26
- 27
- 28
- 29
- 30
- 31
- 32
- 33
- 34

KONCEPCJA TRASY ROWEROWEJ GLIWICE - GIERALTOWICE

WARIANT 3

WARIANT 3 – trasa nr 40 z koncepcji projektowej rozbudowy sieci dróg rowerowych na terenie Miasta Gliwice - wzdłuż ulicy Bojkowskiej od projektowanego ronda z ulicą Rolników do granicy miasta z gminą Gieraltowice.



LEGENDA

Wariant 3

SEGMENTY

- 1
- 2
- 3
- 4
- 5
- 6
- 7
- 8
- 9
- 10
- 11
- 12
- 13
- 14
- 15
- 16
- 17
- 18
- 19
- 20
- 21
- 22
- 23
- 24
- 25
- 26
- 27
- 28
- 29
- 30
- 31
- 32
- 33
- 34

0 15 30 m



KONCEPCJA TRASY ROWEROWEJ GLIWICE - GIERALTOWICE

WARIANT 3

WARIANT 3 – trasa nr 40 z koncepcji projektowej rozbudowy sieci dróg rowerowych na terenie Miasta Gliwice - wzdłuż ulicy Bojkowskiej od projektowanego ronda z ulicą Rolników do granicy miasta z gminą Gieraltowice.



LEGENDA

Wariant 3

SEGMENTY

- 1
- 2
- 3
- 4
- 5
- 6
- 7
- 8
- 9
- 10
- 11
- 12
- 13
- 14
- 15
- 16
- 17
- 18
- 19
- 20
- 21
- 22
- 23
- 24
- 25
- 26
- 27
- 28
- 29
- 30
- 31
- 32
- 33
- 34

0 15 30 m



KONCEPCJA TRASY ROWEROWEJ GLIWICE - GIERAŁTOWICE

WARIANT 3

WARIANT 3 – trasa nr 40 z koncepcji projektowej rozbudowy sieci dróg rowerowych na terenie Miasta Gliwice - wzdłuż ulicy Bojkowskiej od projektowanego ronda z ulicą Rolników do granicy miasta z gminą Gieraltowice.



LEGENDA

Wariant 3

SEGMENTY

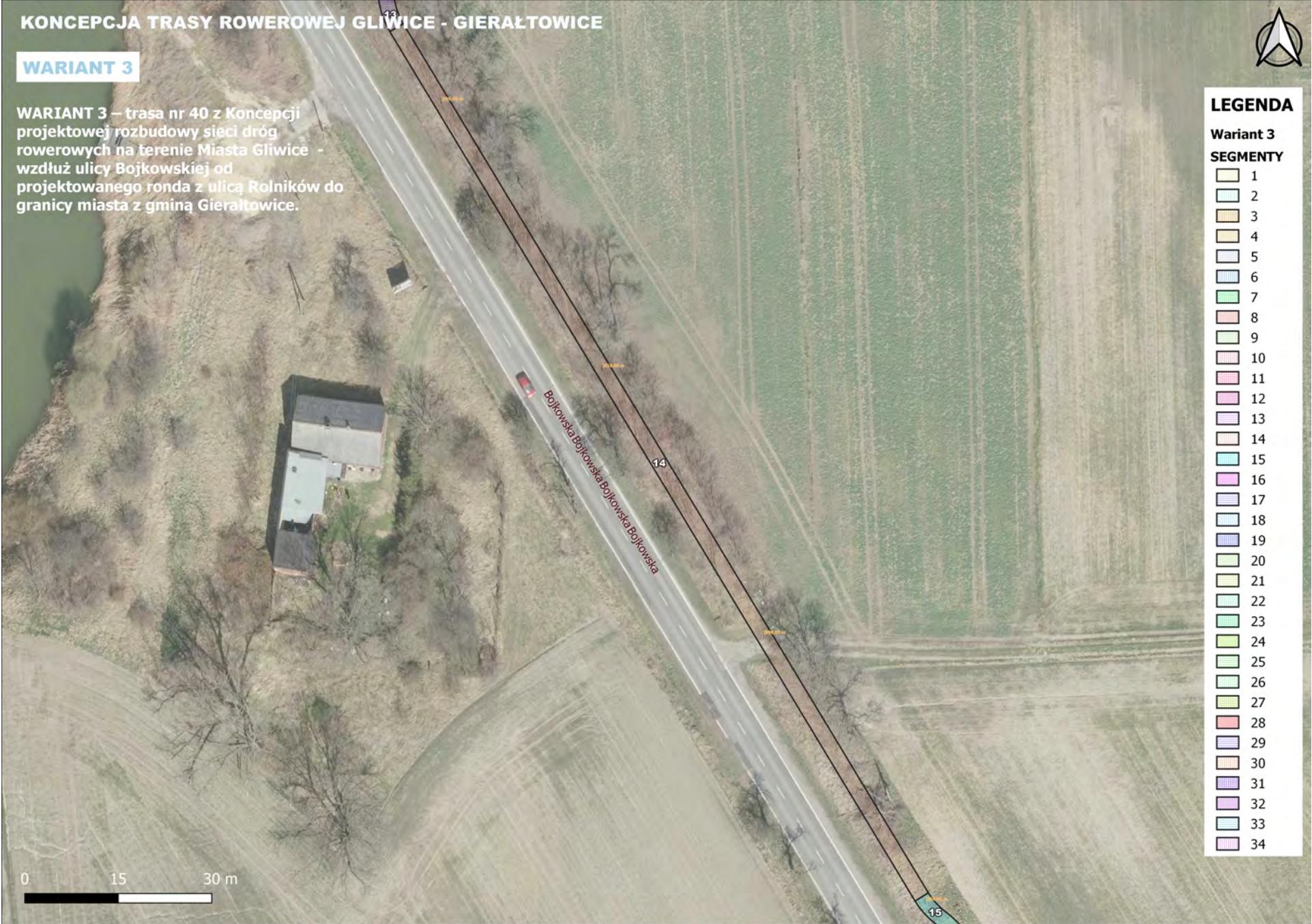
- 1
- 2
- 3
- 4
- 5
- 6
- 7
- 8
- 9
- 10
- 11
- 12
- 13
- 14
- 15
- 16
- 17
- 18
- 19
- 20
- 21
- 22
- 23
- 24
- 25
- 26
- 27
- 28
- 29
- 30
- 31
- 32
- 33
- 34

0 15 30 m

Bojkowska Bojkowska Bojkowska Bojkowska Bojkowska

44

15



KONCEPCJA TRASY ROWEROWEJ GLIWICE - GIERAŁTOWICE

WARIANT 3

WARIANT 3 – trasa nr 40 z koncepcji projektowej rozbudowy sieci dróg rowerowych na terenie Miasta Gliwice - wzdłuż ulicy Bojkowskiej od projektowanego ronda z ulicą Rolników do granicy miasta z gminą Gierałtowie.



LEGENDA

Wariant 3

SEGMENTY

- 1
- 2
- 3
- 4
- 5
- 6
- 7
- 8
- 9
- 10
- 11
- 12
- 13
- 14
- 15
- 16
- 17
- 18
- 19
- 20
- 21
- 22
- 23
- 24
- 25
- 26
- 27
- 28
- 29
- 30
- 31
- 32
- 33
- 34

0 15 30 m



KONCEPCJA TRASY ROWEROWEJ GLIWICE - GIERAŁTOWICE

WARIANT 3

WARIANT 3 – trasa nr 40 z koncepcji projektowej rozbudowy sieci dróg rowerowych na terenie Miasta Gliwice - wzdłuż ulicy Bojkowskiej od projektowanego ronda z ulicą Rolników do granicy miasta z gminą Gierałtówice.



LEGENDA

Wariant 3

SEGMENTY

- 1
- 2
- 3
- 4
- 5
- 6
- 7
- 8
- 9
- 10
- 11
- 12
- 13
- 14
- 15
- 16
- 17
- 18
- 19
- 20
- 21
- 22
- 23
- 24
- 25
- 26
- 27
- 28
- 29
- 30
- 31
- 32
- 33
- 34

0 1530 m



KONCEPCJA TRASY ROWEROWEJ GLIWICE - GIERAŁTOWICE

WARIANT 3

WARIANT 3 – trasa nr 40 z koncepcji projektowej rozbudowy sieci dróg rowerowych na terenie Miasta Gliwice - wzdłuż ulicy Bojkowskiej od projektowanego ronda z ulicą Rolników do granicy miasta z gminą Gierałtowiec.



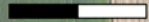
LEGENDA

Wariant 3

SEGMENTY

- 1
- 2
- 3
- 4
- 5
- 6
- 7
- 8
- 9
- 10
- 11
- 12
- 13
- 14
- 15
- 16
- 17
- 18
- 19
- 20
- 21
- 22
- 23
- 24
- 25
- 26
- 27
- 28
- 29
- 30
- 31
- 32
- 33
- 34

0 15 30 m



KONCEPCJA TRASY ROWEROWEJ GLIWICE - GIERAŁTOWICE

WARIANT 3

WARIANT 3 – trasa nr 40 z koncepcji projektowej rozbudowy sieci dróg rowerowych na terenie Miasta Gliwice - wzdłuż ulicy Bojkowskiej od projektowanego ronda z ulicą Rolników do granicy miasta z gminą Gierałtowie.



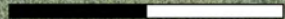
LEGENDA

Wariant 3

SEGMENTY

- 1
- 2
- 3
- 4
- 5
- 6
- 7
- 8
- 9
- 10
- 11
- 12
- 13
- 14
- 15
- 16
- 17
- 18
- 19
- 20
- 21
- 22
- 23
- 24
- 25
- 26
- 27
- 28
- 29
- 30
- 31
- 32
- 33
- 34

0 15 30 m



KONCEPCJA TRASY ROWEROWEJ GLIWICE - GIERAŁTOWICE

WARIANT 3

WARIANT 3 – trasa nr 40 z koncepcji projektowej rozbudowy sieci dróg rowerowych na terenie Miasta Gliwice – wzdłuż ulicy Bojkowskiej od projektowanego ronda z ulicą Rolników do granicy miasta z gminą Gierałtówice.



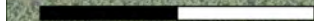
LEGENDA

Wariant 3

SEGMENTY

- 1
- 2
- 3
- 4
- 5
- 6
- 7
- 8
- 9
- 10
- 11
- 12
- 13
- 14
- 15
- 16
- 17
- 18
- 19
- 20
- 21
- 22
- 23
- 24
- 25
- 26
- 27
- 28
- 29
- 30
- 31
- 32
- 33
- 34

0 15 30 m



KONCEPCJA TRASY ROWEROWEJ GLIWICE - GIERAŁTOWICE

WARIANT 3

WARIANT 3 – trasa nr 40 z koncepcji projektowej rozbudowy sieci dróg rowerowych na terenie Miasta Gliwice – wzdłuż ulicy Bojkowskiej od projektowanego ronda z ulicą Rolników do granicy miasta z gminą Gierałtówice.



LEGENDA

Wariant 3

SEGMENTY

- 1
- 2
- 3
- 4
- 5
- 6
- 7
- 8
- 9
- 10
- 11
- 12
- 13
- 14
- 15
- 16
- 17
- 18
- 19
- 20
- 21
- 22
- 23
- 24
- 25
- 26
- 27
- 28
- 29
- 30
- 31
- 32
- 33
- 34

0 15 30 m



KONCEPCJA TRASY ROWEROWEJ GLIWICE - GIERAŁTOWICE

WARIANT 3

WARIANT 3 – trasa nr 40 z koncepcji projektowej rozbudowy sieci dróg rowerowych na terenie Miasta Gliwice – wzdłuż ulicy Bojkowskiej od projektowanego ronda z ulicą Rolników do granicy miasta z gminą Gierałtowiec.



LEGENDA

Wariant 3

SEGMENTY

- 1
- 2
- 3
- 4
- 5
- 6
- 7
- 8
- 9
- 10
- 11
- 12
- 13
- 14
- 15
- 16
- 17
- 18
- 19
- 20
- 21
- 22
- 23
- 24
- 25
- 26
- 27
- 28
- 29
- 30
- 31
- 32
- 33
- 34

0 15 30 m

Bojkowska Bojkowska Bojkowska Bojkowska

23

25

KONCEPCJA TRASY ROWEROWEJ GLIWICE - GIERAŁTOWICE

WARIANT 3

WARIANT 3 – trasa nr 40 z koncepcji projektowej rozbudowy sieci dróg rowerowych na terenie Miasta Gliwice wzdłuż ulicy Bojkowskiej od projektowanego ronda z ulicą Rolników do granicy miasta z gminą Gierałtówice.



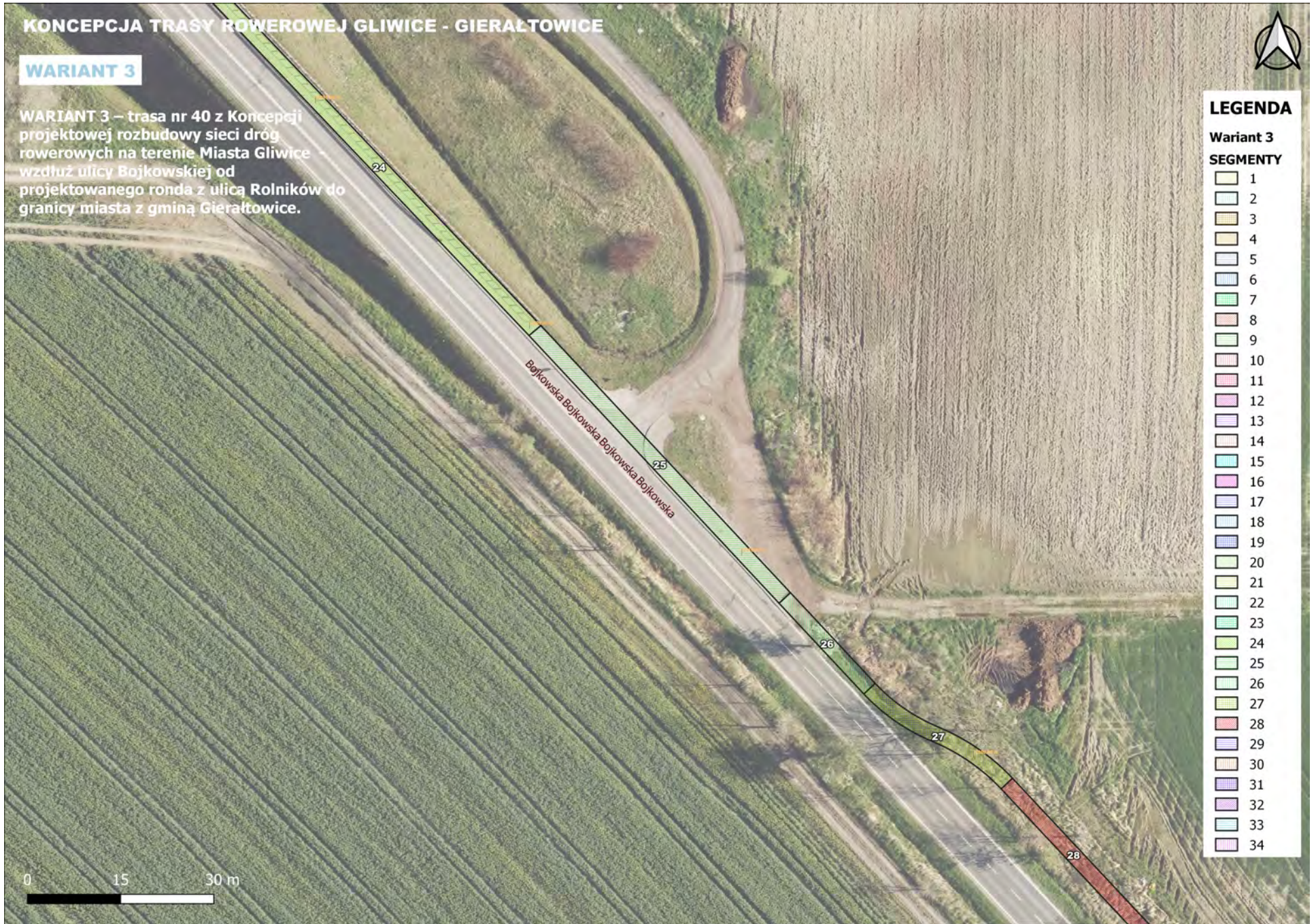
LEGENDA

Wariant 3

SEGMENTY

- 1
- 2
- 3
- 4
- 5
- 6
- 7
- 8
- 9
- 10
- 11
- 12
- 13
- 14
- 15
- 16
- 17
- 18
- 19
- 20
- 21
- 22
- 23
- 24
- 25
- 26
- 27
- 28
- 29
- 30
- 31
- 32
- 33
- 34

0 15 30 m



KONCEPCJA TRASY ROWEROWEJ GLIWICE - GIERAŁTOWICE

WARIANT 3

WARIANT 3 – trasa nr 40 z koncepcji projektowej rozbudowy sieci dróg rowerowych na terenie Miasta Gliwice – wzdłuż ulicy Bojkowskiej od projektowanego ronda z ulicą Rolników do granicy miasta z gminą Gierałtówice.



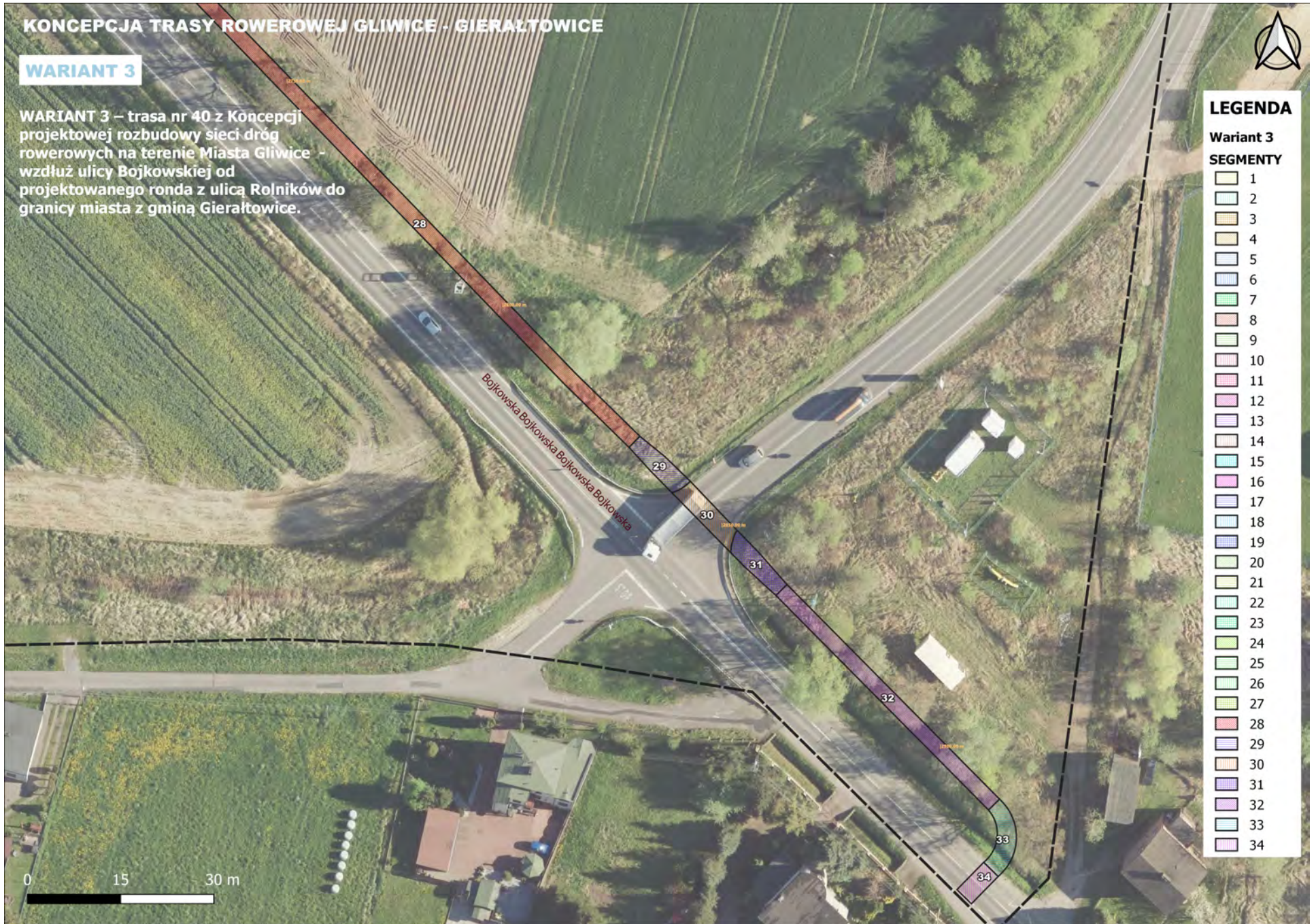
LEGENDA

Wariant 3

SEGMENTY

- 1
- 2
- 3
- 4
- 5
- 6
- 7
- 8
- 9
- 10
- 11
- 12
- 13
- 14
- 15
- 16
- 17
- 18
- 19
- 20
- 21
- 22
- 23
- 24
- 25
- 26
- 27
- 28
- 29
- 30
- 31
- 32
- 33
- 34

0 15 30 m



KONCEPCJA TRASY ROWEROWEJ GLIWICE - GIERALTOWICE

WARIANT 3

WARIANT 3 – trasa nr 40 z koncepcji projektowej rozbudowy sieci dróg rowerowych na terenie Miasta Gliwice - wzdłuż ulicy Bojkowskiej od projektowanego ronda z ulicą Rolników do granicy miasta z gminą Gieraltowice.



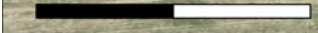
LEGENDA

Wariant 3

SEGMENTY

- 1
- 2
- 3
- 4
- 5
- 6
- 7
- 8
- 9
- 10
- 11
- 12
- 13
- 14
- 15
- 16
- 17
- 18
- 19
- 20
- 21
- 22
- 23
- 24
- 25
- 26
- 27
- 28
- 29
- 30
- 31
- 32
- 33
- 34

0 15 30 m



OPIS PODZIAŁU WARIANTU 3 NA SEGMENTY (ODCINKI)

SEGMENT NR 1 – przebieg zgodny z projektem dla budowy ronda (podzielony został na mniejsze segmenty)

Segment nr 1.01

Parametry i przebieg:

- droga rowerowa z pierwszeństwem przejazdu
- nawierzchnia asfaltowa, zgodnie ze standardami.
- szerokość 2,5 m, zgodnie ze standardami
- skrajnia pozioma, pionowa, zgodnie ze standardami

Przeszkody terenowe:

- brak

Segment nr 1.02

Parametry i przebieg:

- nawierzchnia asfaltowa, zgodnie ze standardami.
- szerokość 2,5 m, zgodnie ze standardami
- skrajnia pozioma (minimalna odległość od jezdni 0,5m), pionowa, zgodnie ze standardami
- promień łuku większy niż 20 metrów, zgodnie ze standardem

Przeszkody terenowe:

- brak

Segment nr 1.03

Parametry i przebieg:

- nawierzchnia asfaltowa, zgodnie ze standardami.
- szerokość 2,5 m, zgodnie ze standardami
- skrajnia pozioma (0,5m od jezdni samochodowej), pionowa, zgodnie ze standardami

Przeszkody terenowe:

- brak

Segment nr 1.04

Parametry i przebieg:

- nawierzchnia asfaltowa, zgodnie ze standardami.
- szerokość 2,5 m, zgodnie ze standardami
- skrajnia pozioma (0,5m – 6,3m od jezdni samochodowej), pionowa, zgodnie ze standardami

Przeszkody terenowe:

- brak

Segment nr 1.05

Parametry i przebieg:

- nawierzchnia asfaltowa, zgodnie ze standardami.
- szerokość 2,5 m – 3,0m, zgodnie ze standardami
- skrajnia pozioma (0,5m – 6,3m od jezdni samochodowej), pionowa, zgodnie ze standardami
- promień łuku większy niż 20 metrów, zgodnie ze standardem

- przesunięcie osi drogi zgodne ze standardami (na długości większej niż czterokrotność odległości przesunięcia osi drogi)

Przeszkody terenowe:

- brak

Segment nr 1.06

Parametry i przebieg:

- odcinek wspólny dla rowerów i pieszych
- nawierzchnia asfaltowa, zgodnie ze standardami.
- szerokość 3 m, zgodnie ze standardami
- skrajnia pozioma (0,5m od jezdni samochodowej), pionowa, zgodnie ze standardami

Przeszkody terenowe:

- brak

Segment nr 1.07

Parametry i przebieg:

- nawierzchnia asfaltowa, zgodnie ze standardami.
- szerokość 3 m – 2,5m, zgodnie ze standardami
- skrajnia pozioma (0,5m od jezdni samochodowej), pionowa, zgodnie ze standardami

Przeszkody terenowe:

- brak

Segment nr 1.08

Parametry i przebieg:

- nawierzchnia asfaltowa, zgodnie ze standardami.
- szerokość 2,5 m – 3,25m, zgodnie ze standardami
- skrajnia pozioma (od 0,5m od jezdni samochodowej), pionowa, zgodnie ze standardami
- promień łuku większy niż 20 metrów, zgodnie ze standardem

Przeszkody terenowe:

- brak

Segment nr 1.09

Parametry i przebieg:

- nawierzchnia asfaltowa, zgodnie ze standardami.
- szerokość przejazdu przez drogę z pierwszeństwem 3,25 m. Zgodnie ze standardami

Przeszkody terenowe:

- brak

Segment nr 1.10

Parametry i przebieg:

- nawierzchnia asfaltowa, zgodnie ze standardami.
- szerokość drogi 3,25 m. Zgodnie ze standardami
- promień łuku większy niż 20 metrów, zgodnie ze standardem

Przeszkody terenowe:

- drzewa
- ciek wodny

Segment nr 1.11

Parametry i przebieg:

- nawierzchnia asfaltowa, zgodnie ze standardami.
- szerokość przejazdu przez drogę z pierwszeństwem 3,25 m. Zgodnie ze standardami

Przeszkody terenowe:

- brak

Segment nr 1.12

Parametry i przebieg:

- nawierzchnia asfaltowa, zgodnie ze standardami.
- szerokość 3,25 m – 2,5m, zgodnie ze standardami
- skrajnia pozioma (od 0,5m od jezdni samochodowej), pionowa, zgodnie ze standardami
- promień łuku większy niż 20 metrów, zgodnie ze standardem

Przeszkody terenowe:

- brak

Segment nr 1.13

Parametry i przebieg:

- nawierzchnia asfaltowa, zgodnie ze standardami.
- szerokość 2,5 m, zgodnie ze standardami
- skrajnia pozioma (0,5m od jezdni samochodowej), pionowa, zgodnie ze standardami

Przeszkody terenowe:

- brak

SEGMENT NR 2

Parametry i przebieg:

- droga rowerowa z pierwszeństwem przejazdu
- nawierzchnia asfaltowa, zgodnie ze standardami.
- szerokość 2,5 m, zgodnie ze standardami
- skrajnia pozioma, pionowa, zgodnie ze standardami

Przeszkody terenowe:

- brak

SEGMENT NR 3

Parametry i przebieg:

- nawierzchnia asfaltowa, zgodnie ze standardami.
- szerokość 2,5 m, zgodnie ze standardami
- skrajnia pozioma (0,5m od jezdni samochodowej), pionowa, zgodnie ze standardami

Przeszkody terenowe:

- rów otwarty w przebiegu drogi (konieczność budowy rowu zakrytego)

SEGMENT NR 4

Parametry i przebieg:

- nawierzchnia asfaltowa, zgodnie ze standardami.
- szerokość 2,5 m, zgodnie ze standardami
- skrajnia pozioma (0,5m – 1,9m od jezdni samochodowej), pionowa, zgodnie ze standardami

- przesunięcie osi drogi zgodne ze standardami (na długości większej niż czterokrotność odległości przesunięcia osi drogi)

Przeszkody terenowe:

- rów otwarty w przebiegu drogi (konieczność budowy rowu zakrytego)

SEGMENT NR 5

Parametry i przebieg:

- nawierzchnia asfaltowa, zgodnie ze standardami.
- szerokość 2,5 m zwiększona o 30% do szerokości 3,25 m przed przejazdem przez drogę z pierwszeństwem. Zgodnie ze standardami
- skrajnia pozioma (0,5m od jezdni samochodowej), pionowa, zgodnie ze standardami
- szerokość 2,5 m +30% na łuku (promień łuku mniejszy niż 20 metrów, zgodnie ze standardem szerokość jezdni na łuku zwiększona o 30%)

Przeszkody terenowe:

- rów otwarty w przebiegu drogi (konieczność budowy rowu zakrytego)

SEGMENT NR 6

Parametry i przebieg:

- nawierzchnia asfaltowa, zgodnie ze standardami.
- szerokość przejazdu przez drogę z pierwszeństwem 3,25 m. Zgodnie ze standardami

Przeszkody terenowe:

- brak

SEGMENT NR 7

Parametry i przebieg:

- nawierzchnia asfaltowa, zgodnie ze standardami.
- szerokość 2,5 m zwiększona o 30% do szerokości 3,25 m przed przejazdem przez drogę z pierwszeństwem. Zgodnie ze standardami
- skrajnia pozioma (0,5m od jezdni samochodowej), pionowa, zgodnie ze standardami
- szerokość 2,5 m +30% na łuku (promień łuku mniejszy niż 20 metrów, zgodnie ze standardem szerokość jezdni na łuku zwiększona o 30%)

Przeszkody terenowe:

- rów otwarty w przebiegu drogi (konieczność budowy rowu zakrytego)

SEGMENT NR 8

Parametry i przebieg:

- nawierzchnia asfaltowa, zgodnie ze standardami.
- szerokość 2,5 m, zgodnie ze standardami
- skrajnia pozioma (2,6m - 1,5m od jezdni samochodowej), pionowa, zgodnie ze standardami
- przesunięcie osi drogi zgodne ze standardami (na długości większej niż czterokrotność odległości przesunięcia osi drogi)

Przeszkody terenowe:

- rów otwarty w przebiegu drogi (konieczność budowy rowu zakrytego)

SEGMENT NR 9

Parametry i przebieg:

- nawierzchnia asfaltowa, zgodnie ze standardami.
- szerokość 2,5 m, zgodnie ze standardami
- skrajnia pozioma (1,5m od jezdni samochodowej), pionowa, zgodnie ze standardami

Przeszkody terenowe:

- rów otwarty w przebiegu drogi (konieczność budowy rowu zakrytego)

SEGMENT NR 10

Parametry i przebieg:

- nawierzchnia asfaltowa, zgodnie ze standardami.
- szerokość 2,5 m, zgodnie ze standardami
- skrajnia pozioma (1,5m od jezdni samochodowej), pionowa, zgodnie ze standardami

Przeszkody terenowe:

- rów otwarty w przebiegu drogi (konieczność budowy rowu zakrytego)

SEGMENT NR 11

Parametry i przebieg:

- nawierzchnia asfaltowa, zgodnie ze standardami.
- szerokość 2,5 m, zgodnie ze standardami
- skrajnia pozioma (1,5m – 9,5m od jezdni samochodowej), pionowa, zgodnie ze standardami
- przesunięcie osi drogi zgodne ze standardami (na długości większej niż czterokrotność odległości przesunięcia osi drogi)

Przeszkody terenowe:

- brak

SEGMENT NR 12

Parametry i przebieg:

- nawierzchnia asfaltowa, zgodnie ze standardami.
- szerokość 2,5 m, zgodnie ze standardami
- skrajnia pozioma (9,5m od jezdni samochodowej), pionowa, zgodnie ze standardami (pomiędzy drogami istniejący rów odwadniający jezdnię samochodową i projektowaną drogę rowerową)

Przeszkody terenowe:

- brak

SEGMENT NR 13

Parametry i przebieg:

- nawierzchnia asfaltowa, zgodnie ze standardami.
- szerokość 2,5 m, zgodnie ze standardami
- skrajnia pozioma (9,5m – 1,5m od jezdni samochodowej), pionowa, zgodnie ze standardami (pomiędzy drogami istniejący rów odwadniający jezdnię samochodową i projektowaną drogę rowerową)
- przesunięcie osi drogi zgodne ze standardami (na długości większej niż czterokrotność odległości przesunięcia osi drogi)

Przeszkody terenowe:

- brak

SEGMENT NR 14**Parametry i przebieg:**

- nawierzchnia asfaltowa, zgodnie ze standardami.
- szerokość 2,5 m, zgodnie ze standardami
- skrajnia pozioma (6,5m od krawędzi jezdni), pionowa zgodnie ze standardami (pomiędzy drogami istniejący rów odwadniający jezdnię samochodową i projektowaną drogę rowerową)

Przeszkody terenowe:

- brak

SEGMENT NR 15**Parametry i przebieg:**

- nawierzchnia asfaltowa, zgodnie ze standardami.
- szerokość 2,5 m, zgodnie ze standardami
- skrajnia pozioma (6,5m – 8,4m od jezdni samochodowej), pionowa, zgodnie ze standardami (pomiędzy drogami istniejący rów odwadniający jezdnię samochodową i projektowaną drogę rowerową)
- przesunięcie osi drogi zgodne ze standardami (na długości większej niż czterokrotność odległości przesunięcia osi drogi)

Przeszkody terenowe:

- brak

SEGMENT NR 16**Parametry i przebieg:**

- nawierzchnia asfaltowa, zgodnie ze standardami.
- szerokość 2,5 m, zgodnie ze standardami
- skrajnia pozioma (8,4m od jezdni samochodowej), pionowa, zgodnie ze standardami (pomiędzy drogami istniejący rów odwadniający jezdnię samochodową i projektowaną drogę rowerową)

Przeszkody terenowe:

- brak

SEGMENT NR 17**Parametry i przebieg:**

- nawierzchnia asfaltowa, zgodnie ze standardami.
- szerokość 2,5 m, zgodnie ze standardami
- skrajnia pozioma (8,4m – 6,5m od jezdni samochodowej), pionowa, zgodnie ze standardami (pomiędzy drogami istniejący rów odwadniający jezdnię samochodową i projektowaną drogę rowerową)
- przesunięcie osi drogi zgodne ze standardami (na długości większej niż czterokrotność odległości przesunięcia osi drogi)

Przeszkody terenowe:

- brak

SEGMENT NR 18

Parametry i przebieg:

- nawierzchnia asfaltowa, zgodnie ze standardami.
- szerokość 2,5 m, zgodnie ze standardami
- skrajnia pozioma (6,5m od jezdni samochodowej), pionowa, zgodnie ze standardami (pomiędzy drogami istniejący rów odwadniający jezdnię samochodową i projektowaną drogę rowerową)

Przeszkody terenowe:

- brak

SEGMENT NR 19

Parametry i przebieg:

- nawierzchnia asfaltowa, zgodnie ze standardami.
- szerokość 2,5 m, zgodnie ze standardami
- skrajnia pozioma (6,5m od jezdni samochodowej), pionowa, zgodnie ze standardami (pomiędzy drogami istniejący rów odwadniający jezdnię samochodową i projektowaną drogę rowerową)

Przeszkody terenowe:

- brak

SEGMENT NR 20

Parametry i przebieg:

- nawierzchnia asfaltowa, zgodnie ze standardami.
- szerokość 2,5 m, zgodnie ze standardami
- skrajnia pozioma (6,4m – 0,5m od jezdni samochodowej), pionowa, zgodnie ze standardami (pomiędzy drogami istniejący rów odwadniający jezdnię samochodową i projektowaną drogę rowerową)
- przesunięcie osi drogi zgodne ze standardami (na długości większej niż czterokrotność odległości przesunięcia osi drogi)

Przeszkody terenowe:

- brak

SEGMENT NR 21

Parametry i przebieg:

- obecna nawierzchnia z kostki betonowej, brak standardów
- szerokość 2,5 m, zgodnie ze standardami
- skrajnia pozioma (0,5m od jezdni samochodowej), pionowa, zgodnie ze standardami

Przeszkody terenowe:

- brak

SEGMENT NR 22

Parametry i przebieg:

- obecna nawierzchnia z kostki betonowej, brak standardów
- szerokość drogi 1,2m przy zachowaniu skrajni poziomej 0,5m od barierek. Brak standardów
- pochylenie 6%, brak standardów

Przeszkody terenowe:

- brak

SEGMENT NR 23

Parametry i przebieg:

- obecna nawierzchnia betonowa, dopuszczalna
- szerokość drogi 1,2m przy zachowaniu skrajni poziomej 0,5m od barierek. Brak standardów

Przeszkody terenowe:

- brak

SEGMENT NR 24

Parametry i przebieg:

- obecna nawierzchnia z kostki betonowej, brak standardów
- szerokość drogi 1,2m przy zachowaniu skrajni poziomej 0,5m od barierek. Brak standardów
- pochylenie 6%, brak standardów

Przeszkody terenowe:

- brak

SEGMENT NR 25

Parametry i przebieg:

- obecna nawierzchnia z kostki betonowej, brak standardów
- szerokość 2,5 m, zgodnie ze standardami
- skrajnia pozioma (0,5m od jezdni samochodowej), pionowa, zgodnie ze standardami

Przeszkody terenowe:

- brak

SEGMENT NR 26

Parametry i przebieg:

- nawierzchnia asfaltowa, zgodnie ze standardami.
- szerokość 2,5 m, zgodnie ze standardami
- skrajnia pozioma, pionowa, zgodnie ze standardami
- odległość krawędzi drogi rowerowej od krawędzi jezdni 0,5m

Przeszkody terenowe:

- brak

SEGMENT NR 27

Parametry i przebieg:

- nawierzchnia asfaltowa, zgodnie ze standardami.
- szerokość 2,5 m, zgodnie ze standardami
- skrajnia pozioma (0,5m – 6,4m od jezdni samochodowej), pionowa, zgodnie ze standardami
- przesunięcie osi drogi zgodne ze standardami (na długości większej niż czterokrotność odległości przesunięcia osi drogi)

Przeszkody terenowe:

- rów otwarty w części przebiegu (konieczność budowy rowu zakrytego)

SEGMENT NR 28

Parametry i przebieg:

- nawierzchnia asfaltowa, zgodnie ze standardami.
- szerokość 2,5 m, zgodnie ze standardami

- skrajnia pozioma (0,5m – 6,4m od jezdni samochodowej), pionowa, zgodnie ze standardami (pomiędzy drogami istniejący rów odwadniający jezdnię samochodową i projektowaną drogę rowerową)

Przeszkody terenowe:

- słup informacyjny (wymagane przeniesienie)

SEGMENT NR 29

Parametry i przebieg:

- nawierzchnia asfaltowa, zgodnie ze standardami.
- szerokość 2,5 m zwiększona o 30% do szerokości 3,25 m na odcinku 5 metrów przed przejazdem przez drogę z pierwszeństwem. Zgodnie ze standardami
- skrajnia pozioma (6m od jezdni samochodowej) pionowa, zgodnie ze standardami

Przeszkody terenowe:

- brak

SEGMENT NR 30

Parametry i przebieg:

- nawierzchnia asfaltowa, zgodnie ze standardami.
- szerokość przejazdu przez jezdnię 3,25 m, zgodnie ze standardami
- skrajnia pozioma, pionowa, zgodnie ze standardami
- odległość krawędzi przejazdu drogi rowerowej od krawędzi jezdni 6 zapewniająca akumulację dla skręcającego pojazdu, zgodnie ze standardami

Przeszkody terenowe:

- brak

SEGMENT NR 31

Parametry i przebieg:

- nawierzchnia asfaltowa, zgodnie ze standardami.
- szerokość 2,5 m zwiększona o 30% do szerokości 3,25 m na odcinku 5 metrów przed przejazdem przez drogę z pierwszeństwem. Zgodnie ze standardami
- skrajnia pozioma (6m od jezdni samochodowej) pionowa, zgodnie ze standardami

Przeszkody terenowe:

- brak

SEGMENT NR 32

Parametry i przebieg:

- nawierzchnia asfaltowa, zgodnie ze standardami.
- szerokość 2,5 m, zgodnie ze standardami
- skrajnia pozioma (6,5m od krawędzi jezdni), pionowa zgodnie ze standardami (pomiędzy drogami istniejący rów odwadniający jezdnię samochodową i projektowaną drogę rowerową)

Przeszkody terenowe:

- słup energetyczny (przeniesienie)

SEGMENT NR 33

Parametry i przebieg:

- nawierzchnia asfaltowa, zgodnie ze standardami.
- szerokość 2,5 m zwiększona o 30% do szerokości 3,25 m przed przejazdem przez drogę z pierwszeństwem. Zgodnie ze standardami
- skrajnia pozioma (6,5m od jezdni samochodowej), pionowa, zgodnie ze standardami
- szerokość 2,5 m +30% na łuku (promień łuku mniejszy niż 20 metrów, zgodnie ze standardem szerokość jezdni na łuku zwiększona o 30%)

Przeszkody terenowe:

- przecięcie przez drogę rowerową rowu otwartego, odwadniającego jezdnię. (budowa fragmentu rowu zakrytego)

SEGMENT NR 34

Parametry i przebieg:

- nawierzchnia asfaltowa, zgodnie ze standardami.
- szerokość przejazdu przez drogę z pierwszeństwem 3,25 m. Zgodnie ze standardami

Przeszkody terenowe:

- brak