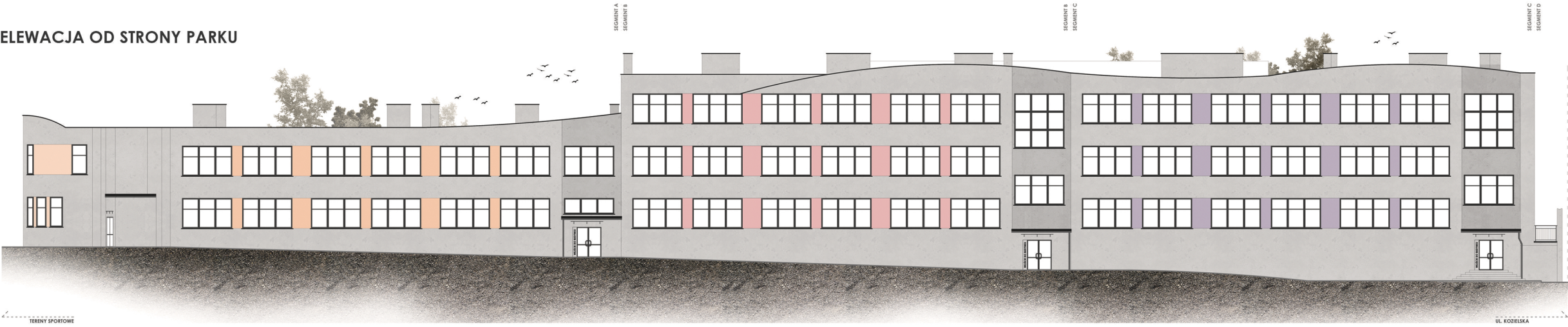
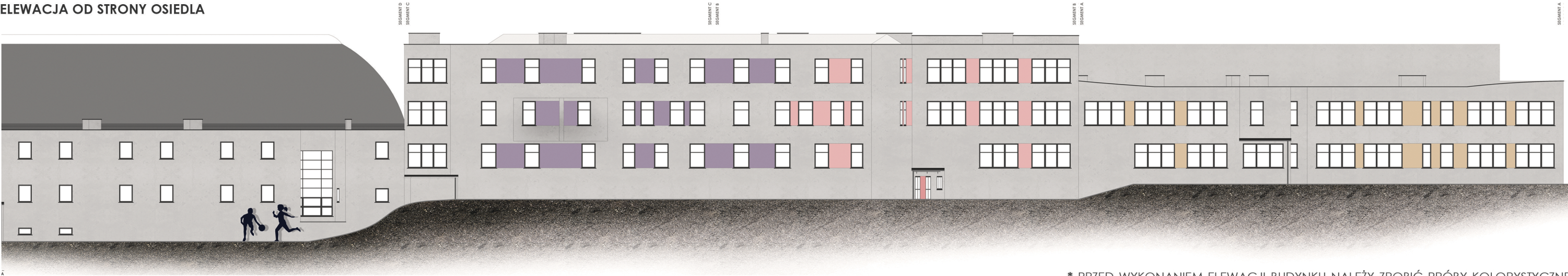


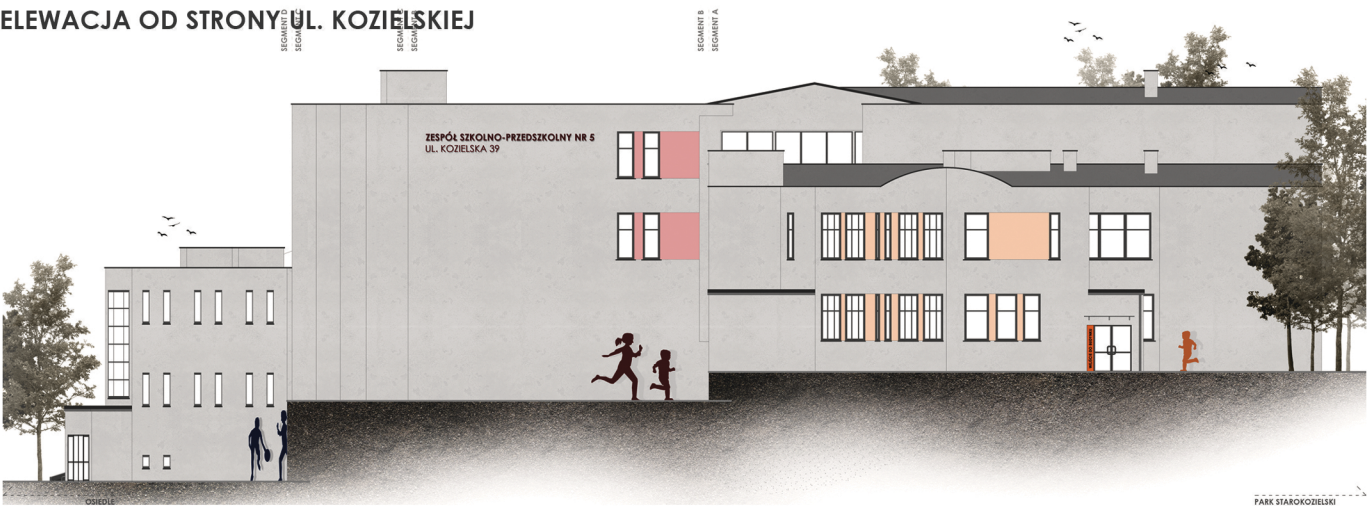
ELEWACJA OD STRONY PARKU



ELEWACJA OD STRONY OSIEDLA



ELEWACJA OD STRONY UL. KOZIELSKIEJ

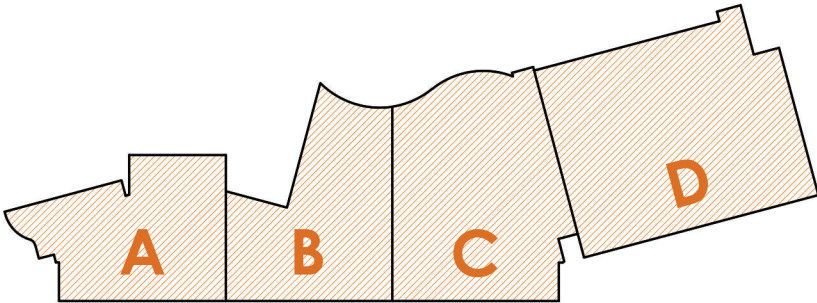


ELEWACJA WEJŚCIA GŁÓWNEGO

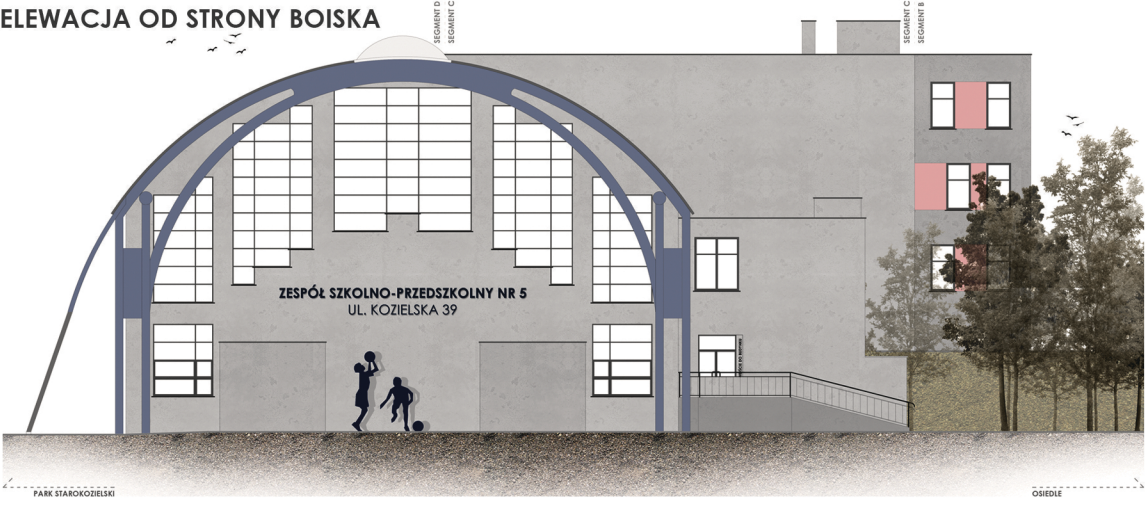


\* PRZED WYKONANIEM ELEWACJI BUDYNKU NALEŻY ZROBIĆ PRÓBY KOLORYSTYCZNE NA MNIEJSZEJ POWIERZCHNI. W RAZIE WĄTPLIWOŚCI NALEŻY WEZWAĆ PROJEKTANTA.

SEGMENTY W BUDYNKU



ELEWACJA OD STRONY BOISKA

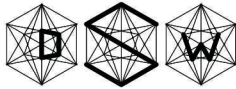


KOLORYSTYKA

- TYNK SILIKATOWY **RAL 7035**
- TYNK SILIKATOWY **RAL 1014**
- TYNK SILIKATOWY **RAL 3014**
- TYNK SILIKATOWY **RAL 4009**
- TYNK SILIKATOWY **RAL 5023**
- BLACHA POWLEKANA **RAL 7015**
- PVC/ALUMINIUM **RAL 9007**

D S W DOROTA SETLAK

adres: ul. Św. Barbary 14/36, 41-516 Chorzów  
e-mail: dsw@dswprojekt.pl  
telefon: 736 249 068  
strona: dswprojekt.pl



TEMAT:  
ROBOTY BUDOWLANE POLEGAJĄCE NA IZOLACJI TERMICZNEJ I PRZECIWWODNEJ PRZEGRÓD ZEWNĘTRZNYCH, WYMIANIE STOLARKI ZEWNĘTRZNEJ ORAZ PRZEBUDOWIE WENTYLACJI MECHANICZNEJ W BUDYNKU ZESPÓŁU SZKOLNO-PRZEDSZKOLNEGO NR 5 PRZY UL. KOZIELSKIEJ 39 W GŁIWICACH W RAMACH ZADANIA PN. „TERMO-MODERNIZACJA BUDYNKU ZESPÓŁU SZKOLNO-PRZEDSZKOLNEGO NR 5 PRZY UL. KOZIELSKIEJ 39 W GŁIWICACH”

OBIEKT:  
ZESPÓŁ SZKOLNO-PRZEDSZKOLNY NR 5  
UL. KOZIELSKA 39, 44-100 GŁIWICE

INWESTOR:  
MIASTO GŁIWICE  
UL. ZWYCIĘSTWA 21, 44-100 GŁIWICE

PROJEKTANCI:  
MGR INŻ. DOROTA SETLAK-WRÓBLEWICZ upr. nr SLK/2416/POOK/08  
MGR INŻ. JUSTYNA MROZEK upr. nr SLK/5945/PBKb/17  
MGR INŻ. ARCH. LESZEK FLICIŃSKI upr. nr 55/10/SLOKK/II  
MGR INŻ. ARCH. MARTA SMOŁKA upr. nr 20/SLOKK/2016  
MGR INŻ. ARCH. WERONIKA CINAL

TEMAT RYSUNKU:

PLANSZA KOLORYSTYCZNA

FAZA:  
PROJEKT BUDOWLANY

DATA:  
LISTOPAD 2020  
SKALA:  
1:100  
NR RYS.:  
**16'**  
NR STR.: