

ZARZĄDZENIE

PREZYDENTA MIASTA GLIWICE

NR PM 6.13/M. Z DNIA 23.05.2011

w sprawie: obciążenia nieruchomości położonej przy ul. Głównej 24 w Gliwicach, oznaczonej jako działka nr 236/2, obręb Łabędy, zapisanej w KW nr GL1G/00032921/2, prawem służebności przesyłu na rzecz Telekomunikacji Polskiej S.A.

Działając na podstawie:

- art. 26 ust. 1, art. 30 ust. 2 pkt. 3 ustawy z dnia 8 marca 1990 r. o samorządzie gminnym (Dz.U.01.142.1591 j.t., z późn. zm.);
- art. 13 ust. 1, art. 25 ust. 1 ustawy z dnia 21 sierpnia 1997 r. o gospodarce nieruchomościami (Dz.U.10.102.651 j.t., z późn. zm.);
- Uchwały Rady Miejskiej w Gliwicach Nr XXV/674/2004 z dnia 2 grudnia 2004 r. w sprawie zasad gospodarowania nieruchomościami Miasta Gliwice w zakresie nabycia, zbycia, obciążania oraz ich wydzierżawiania na okres dłuższy niż 3 lata z późn. zm.;
- art. 305¹ i następne ustawy z dnia 23 kwietnia 1964 r. kodeks cywilny (Dz.U.1964.16.93 j.t., z późn. zm.);
- Zarządzenia Prezydenta Miasta Gliwice nr PM-6037/2010 z dnia 22 lipca 2010 r. w sprawie ustalenia wysokości stawek czynszu dzierżawnego za wydzierżawiane grunty oraz powierzchnię użytkową budynków stanowiących własność Miasta Gliwice oraz zasad ustalenia odpłatności w przypadku obciążania nieruchomości ograniczonymi prawami rzeczowymi.

Zarządzam:

1. Obciążyć działkę nr 236/2 o pow. 0,0375 ha, obręb Łabędy, zapisaną w księdze wieczystej nr GL1G/00032921/2, stanowiącą własność miasta Gliwice, na rzecz Telekomunikacji Polskiej S.A. z siedzibą w Warszawie przy ul. Twardej 18, służebnością przesyłu polegającą na prawie do pozostawienia przewodów oraz urządzeń tj. kabli teletechnicznych ziemnych o średnicy \emptyset 10-15 mm oraz słupka teletechnicznego o wysokości ok. 0,8 m i o średnicy ok. \emptyset 250 mm. Ustanowienie prawa służebności przesyłu polega również na możliwości dostępu do tych urządzeń w każdym czasie w celu dokonywania przeglądów, pomiarów, kontroli, konserwacji, usuwania awarii, a także prac związanych z ich eksploatacją, remontami, modernizacją i wymianą na nowe urządzenia o parametrach technicznych nie wyższych niż podane. Ponadto uprawniony z tytułu służebności zostanie zobowiązany do każdorazowego informowania właściciela nieruchomości o zamiarze wykonania w/w czynności, a także do przywracania terenu do stanu poprzedniego po zakończeniu prac. Teren obciążony służebnością stanowi powierzchnia 30 m². Pas służebności przebiega zgodnie z załącznikiem mapowym do niniejszego zarządzenia.
2. Wynagrodzenie z tytułu ustanowienia służebności przesyłu obciążającej działkę nr 236/2, obręb Łabędy, ustalone zostało w wysokości 2.581,77 zł brutto. Wartość służebności ustalona została na podstawie operatu szacunkowego. Koszt sporządzenia operatu szacunkowego wynosi 244,00 zł brutto. Zapłata wynagrodzenia z tytułu ustanowienia prawa służebności przesyłu wraz z kosztami sporządzenia operatu szacunkowego w wysokości 2.825,77 zł brutto nastąpi w terminie 30 dni od podjęcia niniejszego zarządzenia, jednak nie później niż 3 dni przed przystąpieniem do sporządzenia aktu notarialnego.
3. Wykonanie zarządzenia powierzyć Kierownikowi Referatu Zbywania Nieruchomości.
4. Nadzór nad wykonaniem zarządzenia powierzyć Naczelnikowi Wydziału Gospodarki Nieruchomościami.
5. Zarządzenie wchodzi w życie z dniem podjęcia.
6. Zarządzenie podlega ogłoszeniu w Biuletynie Informacji Publicznej

p.o. Naczelnik Wydziału
Gospodarki Nieruchomościami
Aleksandra Wysocka
Aleksandra Wysocka

Prezydent Miasta
[Podpis]
Prezydent Miasta

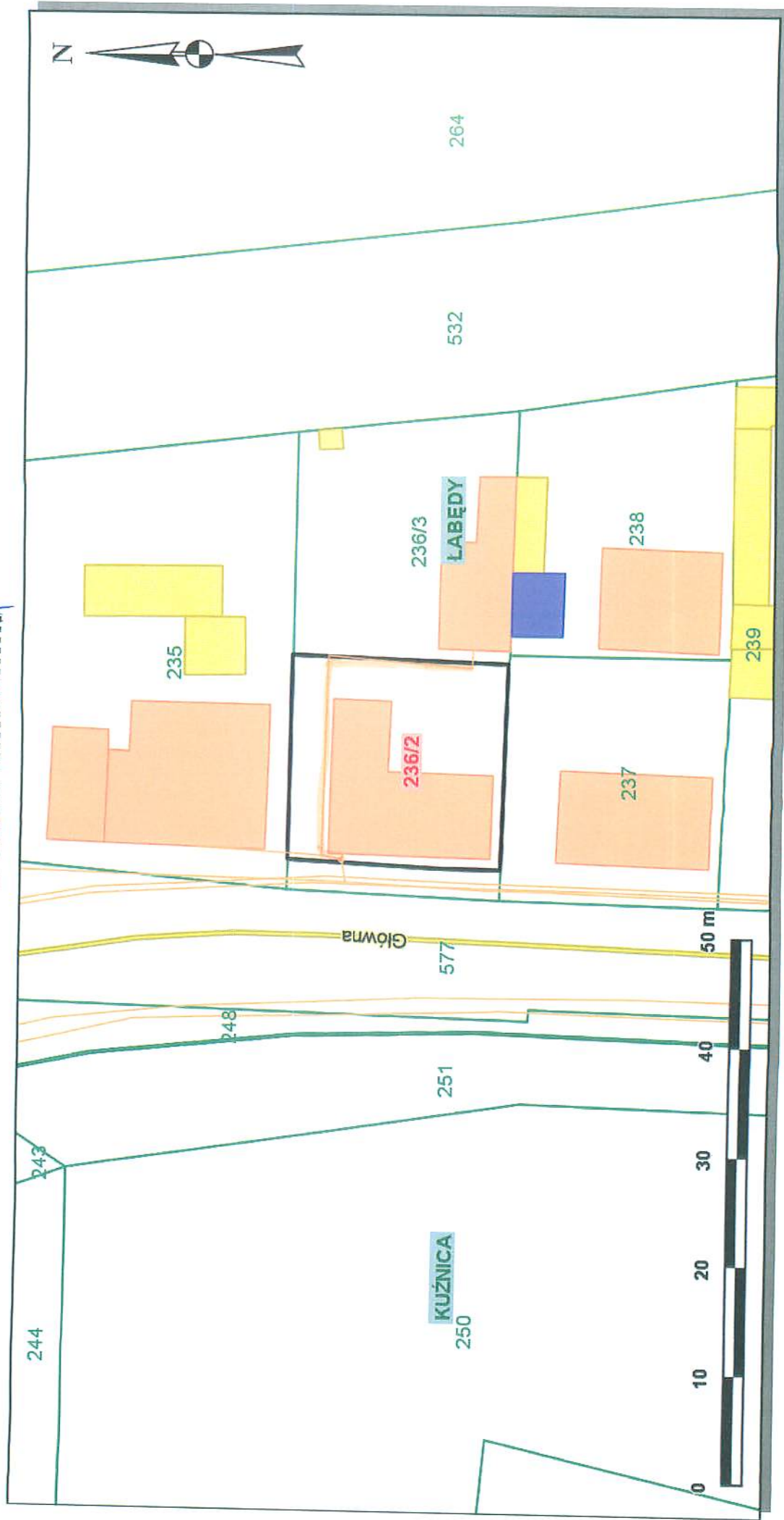
16.05/2011
RADA PRAWNY
Jacek Gorczyński
K12402

Skala 1 : 500



mapa przygotowana przy użyciu
Internetowego Serwera Danych Przestrzennych

Załącznik mapowy nr 1 do Zarządzenia Prezydenta Miasta Gliwice nr PM-613/11..... z dnia 23.05.2011



Udostępniane informacje nie są dokumentami w postępowaniach administracyjnych i innych.
Dokumenty należy zamawiać w Wydziale Geodezji i Kartografii co podlega opłatom zgodnie z rozporządzeniem z dnia 19 lutego 2004r. w sprawie wysokości opłat za czynności geodezyjne i kartograficzne oraz udzielanie informacji, a także za wykonywanie wyrysów i wypisów z operatu ewidencyjnego (Dz.U. Nr 37 poz.333).

Wydruk sprządzony przez GN86 (AGNIESZKA JĘDRZEJEK), 2011.05.10 12:01:32