

Zarządzenie nr PM-5928/2022
Prezydenta Miasta Gliwice
z dnia 13 MAJA 2022 r.

w sprawie obciążenia działki nr 736, obręb Sikornik, prawem służebności przesyłu na rzecz Przedsiębiorstwa Energetyki Ciepłej – Gliwice Sp. z o.o. z siedzibą w Gliwicach przy ul. Królewskiej Tamy 135.

Na podstawie: art. 26 ust. 1, art. 30 ust. 2 pkt. 3 ustawy z dnia 8 marca 1990 r. o samorządzie gminnym (tekst jednolity Dz.U. z 2022 r., poz. 559, z późn. zm.), art. 13 ust. 1, art. 25 ust. 1 ustawy z dnia 21 sierpnia 1997 r. o gospodarce nieruchomościami (tekst jednolity Dz.U. z 2021 r., poz. 1899, z późn. zm.), Uchwały Rady Miasta Gliwice nr XXII/441/2020 z dnia 17 grudnia 2020 r. w sprawie określenia zasad gospodarowania nieruchomościami miasta Gliwice w zakresie nabywania, zbywania, obciążania oraz ich wydzierżawiania na okres dłuższy niż 3 lata (j.t. Dz. Urz. Woj. Śląskiego z 2020 r., poz. 9470), art. 305¹-305⁴ ustawy z dnia 23 kwietnia 1964 r. Kodeks cywilny (tekst jednolity Dz.U. z 2020 r., poz. 1740, z późn. zm.), Zarządzenia Prezydenta Miasta Gliwice nr PM-6127/14 z dnia 20 maja 2014 r. w sprawie ustalenia wysokości stawek czynszu dzierżawnego za wydzierżawiane grunty oraz powierzchnię użytkową budynków wchodzących w skład zasobu nieruchomości zarządzanego przez Prezydenta Miasta oraz zasad ustalenia odpłatności w przypadku obciążenia nieruchomości ograniczonymi prawami rzeczowymi,

zarządza się, co następuje:

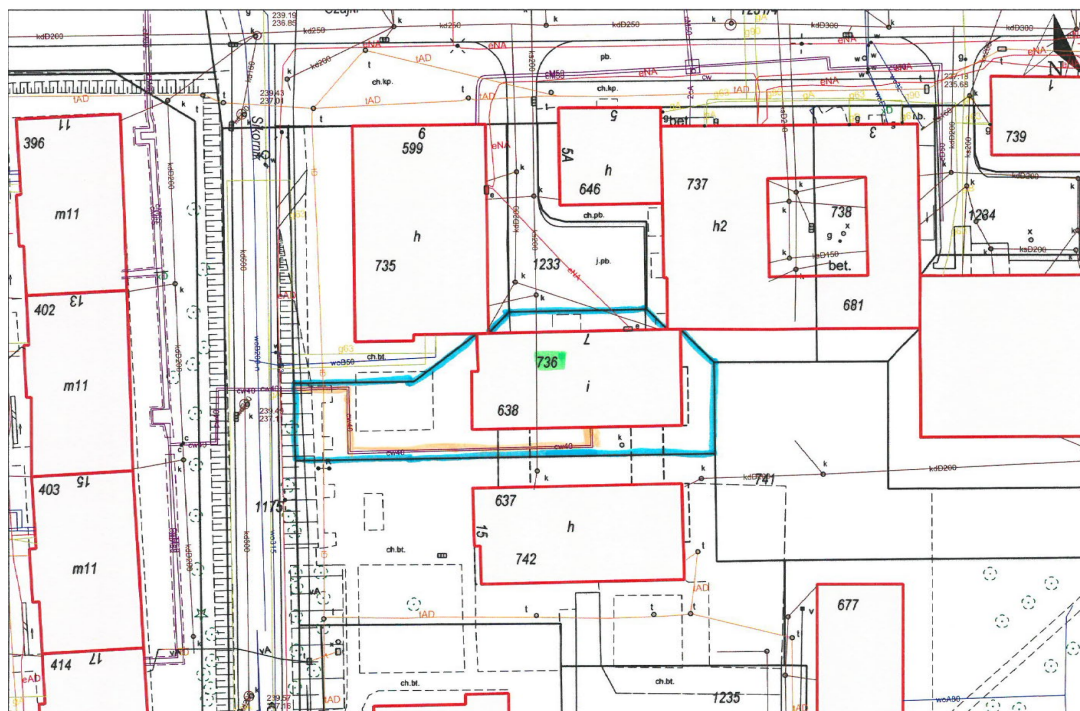
- § 1. Obciążyć działkę nr 736 o powierzchni 0.0703 ha, obręb Sikornik, objętą księgą wieczystą nr GL1G/00059684/3, położoną przy ul. Czajki 7 w Gliwicach, stanowiącą własność miasta Gliwice, nieograniczoną w czasie, odpłatną służebnością przesyłu na rzecz Przedsiębiorstwa Energetyki Ciepłej – Gliwice Sp. z o.o. z siedzibą w Gliwicach przy ul. Królewskiej Tamy 135, dla sieci c.o. preizolowanej 2 x Dn 40 w pasie o długości 45,90 m i szerokości 0,42 m, tj. o pow. 19,28 m² – zgodnie z załącznikiem mapowym – odpowiadającym długości i szerokości urządzeń ciepłowniczych posadowionych na ww. działce, w celu korzystania z tych urządzeń zgodnie z ich przeznaczeniem.
- § 2. Wartość służebności przesyłu obciążającej działkę gminną nr 736 w obrębie Sikornik, została określona - na podstawie operatu szacunkowego sporządzonego przez rzeczoznawcę majątkowego - na kwotę 3.910,00 zł netto, co po doliczeniu 23% podatku VAT daje kwotę 4.809,30 zł brutto (słownie złotych: cztery tysiące osiemset dziewięć 30/100).
- § 3. Do kwoty, o której mowa w §2 nin. zarządzenia doliczony zostanie koszt sporządzenia operatu szacunkowego w wysokości 307,50 zł. Łączna kwota do zapłaty z tytułu ustanowienia przedmiotowej służebności oraz sporządzenia operatu szacunkowego wynosi 5.116,80 zł brutto (słownie złotych: pięć tysięcy sto szesnaście 80/100).
- § 4. Uregulowanie należności finansowych (netto) dotyczących opłat z tytułu ustanowienia służebności możliwe jest poprzez konwersję wierzytelności powstałych z tytułu przejęcia przez miasto Gliwice udziałów w spółce Przedsiębiorstwo Energetyki Ciepłej – Gliwice Sp. z o.o.
- § 5. W przypadku zastosowania formy uregulowania należności, o której mowa w § 4 nin. zarządzenia Uprawniony z tytułu służebności zobowiązany jest do zapłacenia Właścicielowi przed zawarciem aktu notarialnego ustanawiającego ww. prawo rzeczowe, na konto wskazane przez Właściciela kwoty należnego podatku VAT.

- § 6. Uprawniony z tytułu służebności zobowiązany jest do poniesienia wszelkich kosztów związanych z ustanowieniem służebności przesyłu określonej w § 1 niniejszego zarządzenia (tj. koszty notarialne, sądowe).
- § 7. Odpowiedzialnym za wykonanie zarządzenia jest osoba upoważniona przez naczelnika Wydziału Gospodarki Nieruchomościami.
- § 8. Nadzór nad wykonaniem zarządzenia powierzam naczelnikowi Wydziału Gospodarki Nieruchomościami.
- § 9. Zarządzenie podlega publikacji w Biuletynie Informacji Publicznej.
- § 10. Zarządzenie wchodzi w życie z dniem podjęcia.

Zastępca Prezydenta Miasta Gliwice
Aleksandra Wysocka

Załącznik mapowy do zarządzenia nr PM-5928/2022
Prezydenta Miasta Gliwice z dnia 13 MAJA 2022 r.

Służebność przesyłu dla działki 736, obręb Sikornik



Zastępca Prezydenta Miasta Gliwice
Aleksandra Wysocka