

Zarządzenie nr PM-768/24
Prezydenta Miasta Gliwice
z dnia 18 października 2024 r.

w sprawie przekazania na majątek Urzędu Miasta w Gliwicach gruntów zarządzanych przez więcej niż jednego zarządzającego

Na podstawie art. 30 ust. 1 i ust. 2 pkt. 3 ustawy z dnia 8 marca 1990r o samorządzie gminnym (tj. Dz. U. z 2024r, poz. 609 z późn. zm.) oraz §1 rozdziału 2 Statutu Zakładu Gospodarki Mieszkaniowej w Gliwicach stanowiącego załącznik nr 1 do uchwały nr XV/269/2003 Rady Miejskiej w Gliwicach z dnia 22 grudnia 2003r w sprawie utworzenia jednostki budżetowej „Zakład Gospodarki Mieszkaniowej” (tj. Uchwała numer XXVI/630/2017)

zarządza się, co następuje:

- § 1. Przekazać na majątek Urzędu Miasta w Gliwicach zgodnie z Zarządzeniem organizacyjnym numer 33/23 z 03.08.2023r. pkt 3. ppkt 2a) grunty zarządzane wspólnie przez kilka jednostek, wskazane w załączniku nr 1 do niniejszego zarządzenia.
- § 2. Odpowiedzialnym za wykonanie zarządzenia jest dyrektor Zakładu Gospodarki Mieszkaniowej w Gliwicach.
- § 3. Nadzór nad wykonaniem zarządzenia powierzam Pierwszemu Zastępcy Prezydenta Miasta.
- § 4. Zarządzenie podlega publikacji w Biuletynie Informacji Publicznej.
- § 5. Zarządzenie wchodzi w życie z dniem podpisania.

Prezydent Miasta*

Katarzyna Kuczyńska-Budka

Wykaz nieruchomości, które zostaną przekazane na majątek Urzędu Miasta

Lp.	Nazwa	SR_SWDE_ID
1	działka nr 173/2, obręb Kłodnica	246601_1.0024.173/2
2	działka nr 256/3, obręb Kłodnica	246601_1.0024.256/3
3	działka nr 339, obręb Nowe Miasto	246601_1.0038.339
4	działka nr 338, obręb Nowe Miasto	246601_1.0038.338
5	działka nr 568, obręb Politechnika	246601_1.0043.568
6	działka nr 599, obręb Sośnica	246601_1.0051.599
7	działka nr 649, obręb Stare Miasto	246601_1.0054.649
8	działka nr 362, obręb Stare Miasto	246601_1.0054.562
9	działka nr 450, obręb Trynek	246601_1.0055.450
10	działka nr 97, obręb Wilcze Gardło	246601_1.0056.97
11	działka nr 252/2, obręb Żorek	246601_1.0063.252/2
12	działka nr 243, obręb Żorek	246601_1.0063.243
13	działka nr 217/5, obręb Wilcze Gardło	246601_1.0056.217/5
14	działka nr 1452, obręb Sośnica	246601_1.0051.1452
15	działka nr 667/2, obręb Bojków	246601_1.0018.667/2
16	działka nr 135, obręb Łabędy	246601_1.0031.135

Prezydent Miasta*

Katarzyna Kuczyńska-Budka

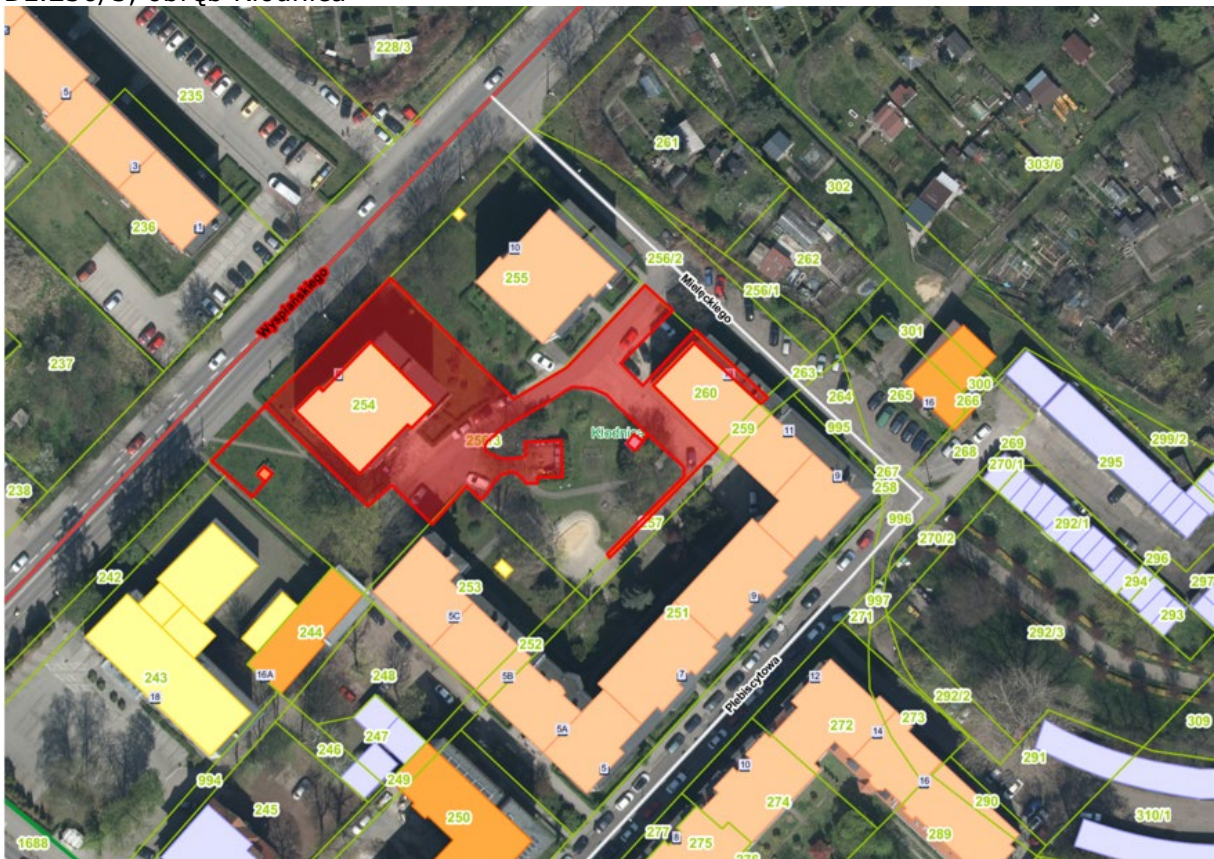
*Dokument podpisany kwalifikowanym podpisem elektronicznym

Załącznik mapowy do Zarządzenia nr PM-768/24 z dnia 18.10.2024 r.

Dz.173/2, obręb Kłodnica



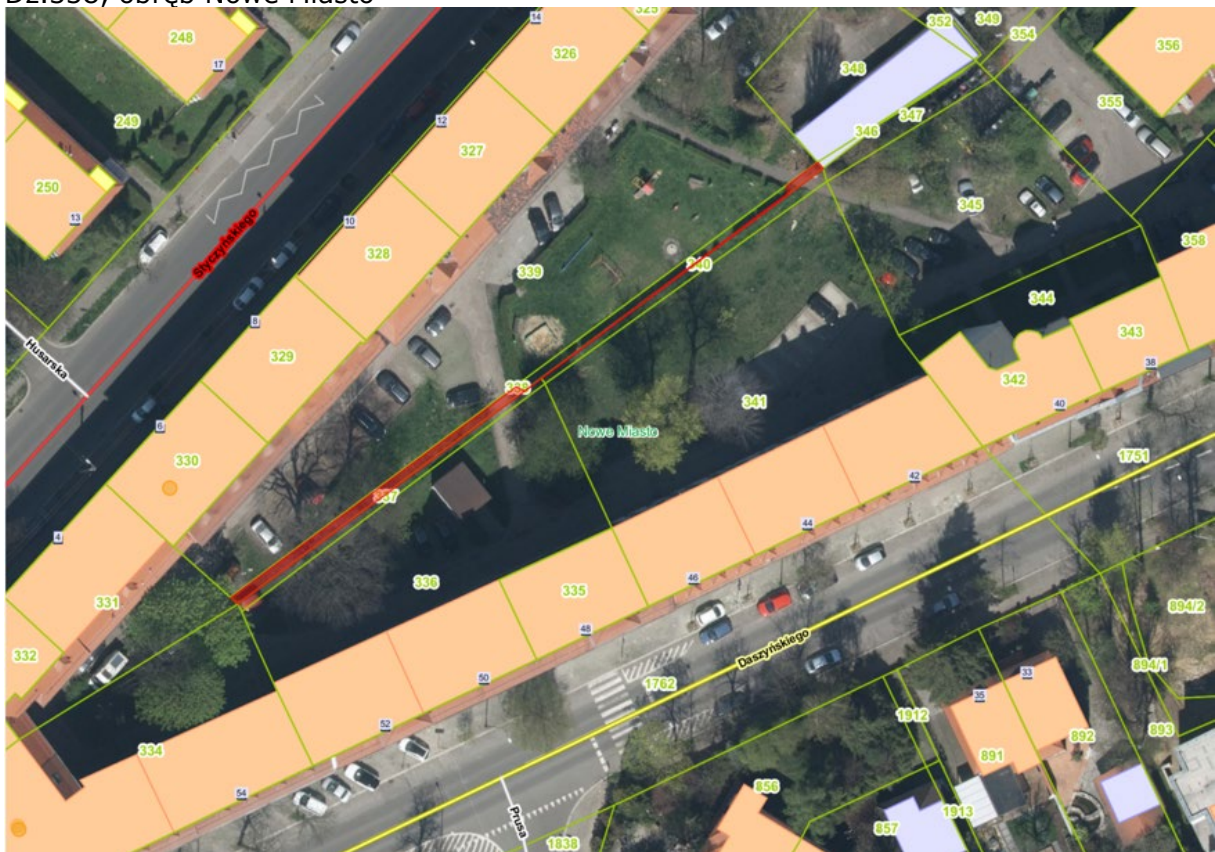
Dz.256/3, obręb Kłodnica



Dz.339, obręb Nowe Miasto



Dz.338, obręb Nowe Miasto



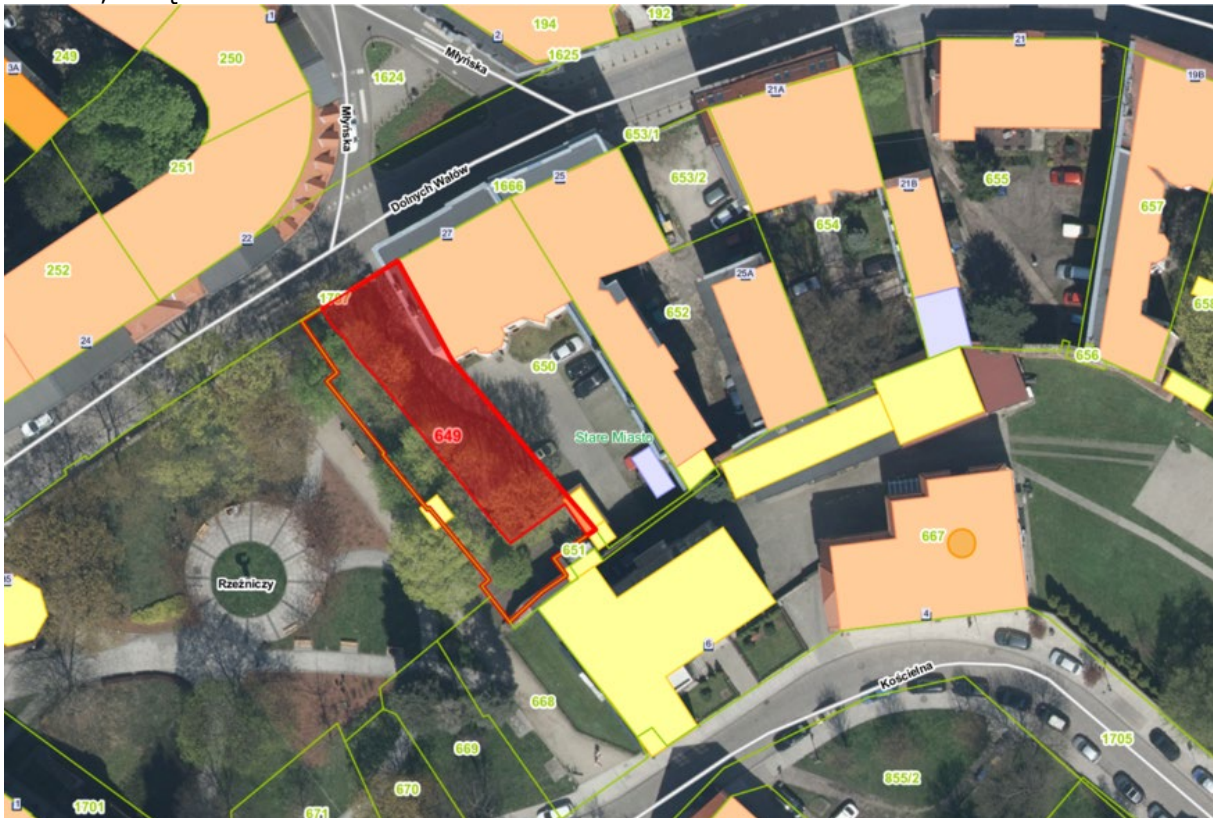
Dz.568, obręb Politechnika



Dz.599, obręb Sośnica



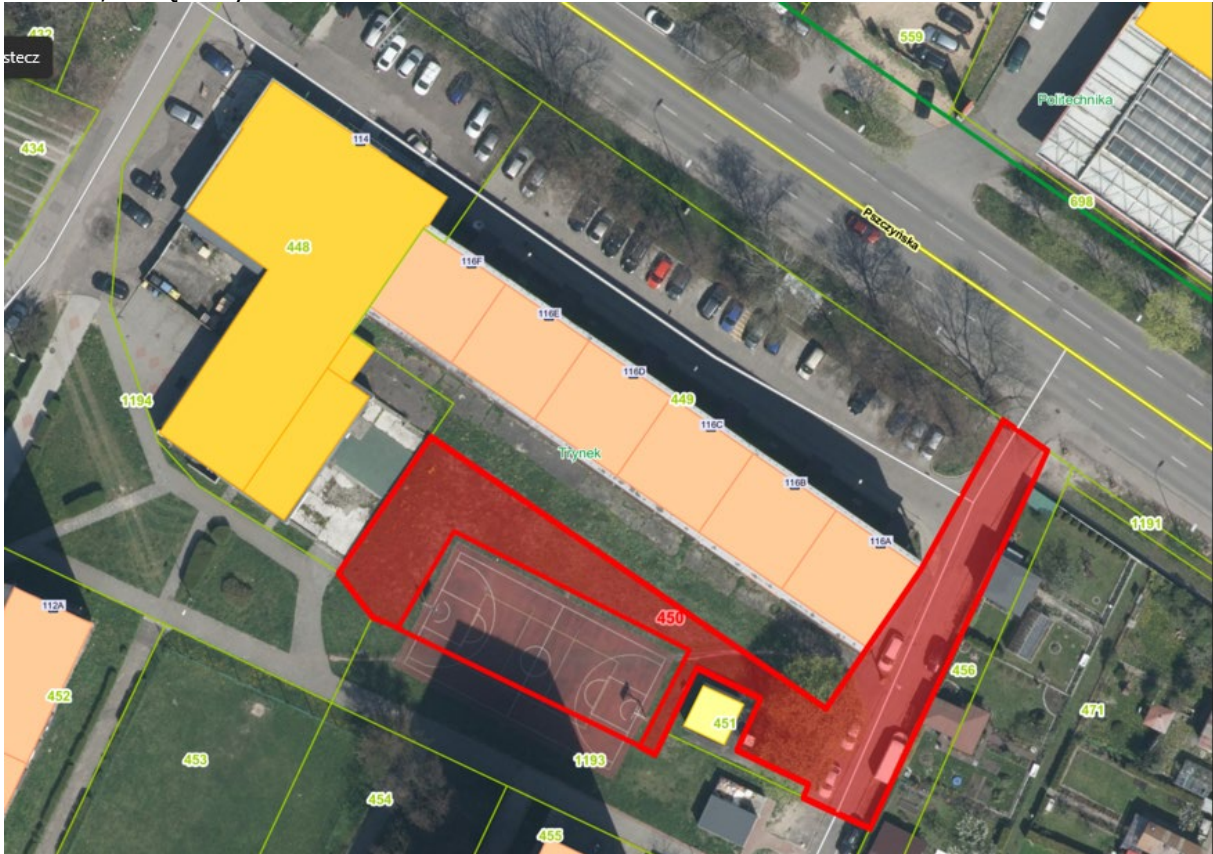
Dz.649, obręb Stare Miasto



Dz.362, obręb Stare Miasto



Dz.450, obręb Trynek



Dz.97, obręb Wilcze Gardło



Dz. 252/2, obręb Żorek



Dz.243, obręb Żorek



Dz.217/5, obręb Wilcze Gardło



Dz.1452, obręb Sośnica



Dz.667/2, obręb Bojków



Dz.135, obręb Łabędy



Prezydent Miasta*

Katarzyna Kuczyńska-Budka

*Dokument podpisany kwalifikowanym podpisem elektronicznym